



**Relatório Semestral de Monitoramento da água produzida Descartada em Plataformas.**

Em atendimento ao art. 12 da Resolução CONAMA 393, de 08 de agosto de 2007, e se refere à

**PCE 1**

**1. CARACTERIZAÇÃO QUALITATIVA DA ÁGUA PRODUZIDA DESCARTADA EM PLATAFORMA MARÍTIMA DE PETRÓLEO E GÁS NATURAL**

**Ano 2008**

PARÂMETROS DE MONITORAMENTO - Art. 10 Res. CONAMA 393				
COMPOSTOS	Semestre 1		Semestre 2	
<b>INORGÂNICOS</b>				
Arsênio	NRA	mg/L	< 0,010	mg/L
Bário	NRA	mg/L	7,978	mg/L
Cádmio	NRA	mg/L	< 0,005	mg/L
Cromo	NRA	mg/L	< 0,006	mg/L
Cobre	NRA	mg/L	< 0,003	mg/L
Ferro	NRA	mg/L	5,732	mg/L
Manganês	NRA	mg/L	0,520	mg/L
Níquel	NRA	mg/L	< 0,010	mg/L
Chumbo	NRA	mg/L	< 0,005	mg/L
Vanádio	NRA	mg/L	< 0,003	mg/L
Zinco	NRA	mg/L	< 0,001	mg/L
Mercúrio	NRA	µg/L	0,100	µg/L
<b>RADIOISÓTOPOS</b>	<b>Semestre 1</b>		<b>Semestre 2</b>	
Rádio - 226	NRA	Bq/L	2,420	Bq/L
Rádio - 228	NRA	Bq/L	2,980	Bq/L
<b>COMPOSTOS ORGÂNICOS</b>	<b>Semestre 1</b>		<b>Semestre 2</b>	
HPA's	NRA	mg/L	0,121	mg/L
Benzeno	NRA	mg/L	1,005	mg/L
Tolueno	NRA	mg/L	1,138	mg/L
Etilbenzeno	NRA	mg/L	0,141	mg/L
Xilenos	NRA	mg/L	0,428	mg/L
BTEX	NRA	mg/L	2,711	mg/L
Fenóis	NRA	mg/L	0,579	mg/L
Óleos e Graxas	NRA	mg/L	8	mg/L
<b>PARÂMETROS COMPLEMENTARES</b>	<b>Semestre 1</b>		<b>Semestre 2</b>	
Carbono Orgânico Total - COT	NRA	mg/L	316,9	mg/L
pH	NRA		7,0	
Salinidade	NRA		83	
Temperatura	NRA	° C	30	° C
Nitrogênio Amoniacal Total	NRA	mg/L	116,0	mg/L
<b>ENSAIOS DE TOXICIDADE CRÔNICA</b>	<b>Semestre 1</b>		<b>Semestre 2</b>	
Organismo	Lytechinus variegatus		Lytechinus variegatus	
CENO	NRA	%	0,020	%
CEO	NRA	%	0,051	%

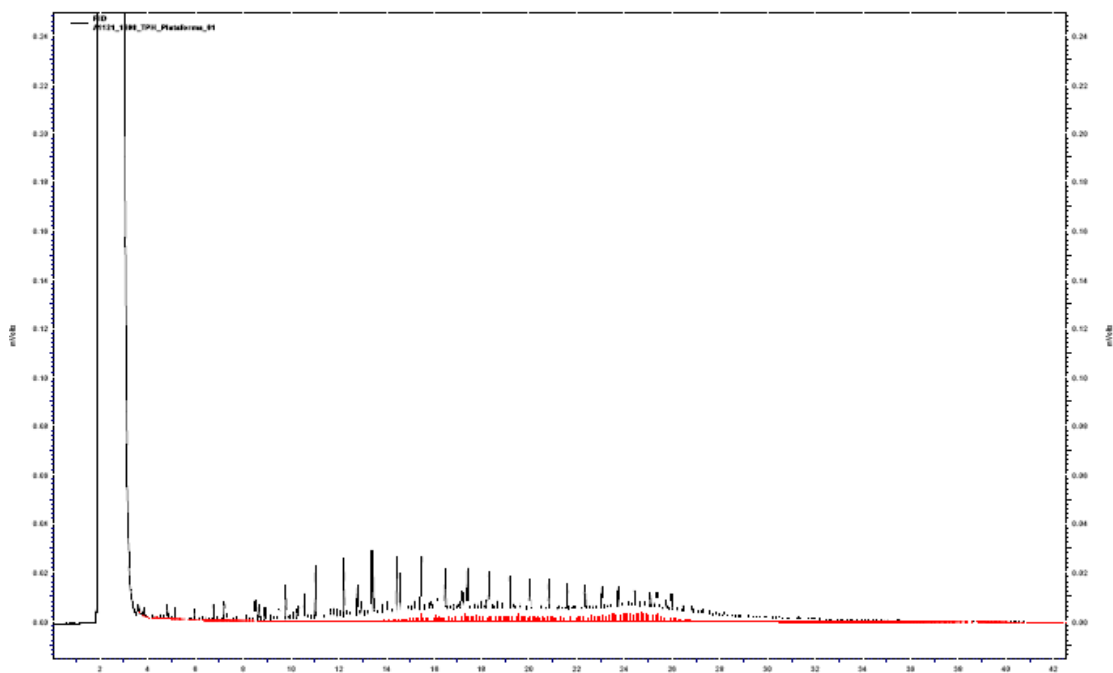
**2. Hidrocarbonetos Totais de Petróleo - HTP**  
**Perfil cromatográfico**

**2.1 PRIMEIRO SEMESTRE DE 2008**

NRA: Não realizada a análise

**FIGURA 1:** Cromatograma da análise de TPH da amostra de água produzida de PCE 1

**2.2 SEGUNDO SEMESTRE DE 2008**



**FIGURA 2:** Cromatograma da análise de TPH da amostra de água produzida de PCE 1

**3. METODOLOGIAS EMPREGADAS PARA ATENDIMENTO AOS ARTIGOS 5º E 10**

PARÂMETRO	METODOLOGIA
Óleos e Graxas	Gravimetria
Arsênio	ICP-MS - Espectrometria de Massa com Plasma Indutivamente Acoplado e Geração de Hidretos
Bário	ICP-OES - Espectrometria de Emissão Óptica com Plasma Indutivamente Acoplado
Cádmio	ICP-MS - Espectrometria de Massa com Plasma Indutivamente Acoplado
Cromo	ICP-OES - Espectrometria de Emissão Óptica com Plasma Indutivamente Acoplado
Cobre	ICP-OES - Espectrometria de Emissão Óptica com Plasma Indutivamente Acoplado
Ferro	ICP-OES - Espectrometria de Emissão Óptica com Plasma Indutivamente Acoplado
Manganês	ICP-OES - Espectrometria de Emissão Óptica com Plasma Indutivamente Acoplado
Níquel	ICP-MS - Espectrometria de Massa com Plasma Indutivamente Acoplado
Chumbo	ICP-MS - Espectrometria de Massa com Plasma Indutivamente Acoplado
Vanádio	ICP-OES - Espectrometria de Emissão Óptica com Plasma Indutivamente Acoplado
Zinco	ICP-OES - Espectrometria de Emissão Óptica com Plasma Indutivamente Acoplado
Merúrio	ETV-ICP-MS - Espectrometria de Massa com Plasma Indutivamente Acoplado e Vaporização Eletrotérmica e Espectrometria de Absorção Atômica com geração de Vapor Frio (CVAAS)
Rádio - 226	Gravimetria - Contagem alfa e beta
Rádio - 228	Gravimetria - Contagem alfa e beta
HPA	Extração líquido-líquido; Cromatografia gasosa acoplada a Espectrômetro de Massas
BTEX	Purge and Trap; Cromatografia gasosa com detector de fotoionização (PID)
Fenóis	Extração líquido-líquido; Cromatografia gasosa acoplada a Espectrômetro de Massas
HTP	Extração líquido-líquido; Cromatografia gasosa com detector de ionização de chama (FID)
Carbono Orgânico	Combustão à alta temperatura com Autoanalisador de Carbono
pH	Potenciometria
Salinidade	Potenciometria
Temperatura	Termometria
Nitrogênio Amoniacal Total	Espectrofotometria de Absorção Molecular