

LEGENDA

SENSIBILIDADE	
BAIXA	[Green box]
MÉDIA	[Yellow box]
ALTA	[Orange box]
MUITO ALTA	[Red box]
OCORRÊNCIA DE ESPÉCIE COM ENDEMISMO RESTRITO ÀS ÁREAS FLORESTADAS DO INTERFLÚVIO	[Circle with animal icon]
ESPÉCIES DE AVIFAUNA RESTRITAS AO AMBIENTE DA CAMPANARANA	[Circle with bird icon]
ESPÉCIES DE HERPETOFAUNA RESTRITAS AO AMBIENTE DA CAMPANARANA	[Circle with lizard icon]
INTERFLÚVIO NHAMUNDÁ-TROMBETAS	[Hatched box]
INTERFLÚVIO UATUMÁ-NHAMUNDÁ	[Hatched box]
PATRIMÔNIO ARQUEOLÓGICO	[Circle with cross icon]

CONVENÇÕES CARTOGRÁFICAS

ESTRADA PAVIMENTADA	[Red line]
ESTRADA SEM PAVIMENTAÇÃO TRÁFEGO PERMANENTE	[Dashed red line]
ESTRADA SEM PAVIMENTAÇÃO TRÁFEGO PERIÓDICO	[Dotted red line]
CAMINHO	[Black line]
PONTE	[Line with arch icon]
ANCORADOURO/PORTO	[Line with anchor icon]
PREFIXO DE ESTRADA	[Line with 'PA-206/AM-010' icon]
LIMITE INTERMUNICIPAL	[Dashed black line]
LIMITE INTERESTADUAL	[Dotted black line]
ÁREA URBANA	[Red hatched box]
SEDE MUNICIPAL	[Star icon]
CAMPO DE POUSO	[Circle with cross icon]
CURSO D'ÁGUA	[Blue line]
CORPO D'ÁGUA	[Blue hatched box]
TERRENO SUJEITO A INUNDAÇÃO	[Blue wavy line]
DIREÇÃO DO FLUXO D'ÁGUA	[Blue arrow]
ÁREAS ESPECIAIS	[Hatched box]
IGREJA/ ESCOLA/ CEMITERIO	[Cross icon]
Ocupação HUMANA	[Dotted black line]

CONVENÇÕES ADICIONAIS

LIMITE DA ÁREA DE INFLUÊNCIA INDIRETA DOS MEIOS FÍSICO E BIÓTIICO	[Dashed black line]
TRAÇADDO PREFERENCIAL	[Black line]
SUBESTAÇÃO DE ENERGIA ELÉTRICA	[Circle with lightning bolt icon]
MÓDULOS DAS CAMPANHAS DO MEIO BIÓTIICO	[Numbered line]

MAPA DE LOCALIZAÇÃO

PLANTA DE SITUAÇÃO

MAPA DE DETALHE DESTA FOLHA

ARTICULAÇÃO DAS FOLHAS

REFERÊNCIAS

- Cartas Topográficas na escala 1:100.000
 - DSC (MI-517, MI-518, MI-519, MI-520, MI-521, MI-522, MI-468, MI-469, MI-470, MI-471)
 - DSC (MI-418, MI-419, MI-420)
- Imagem LANDSAT 5 TM, cena (óbita/ponto): 228/61 (01/08/2008), 229/61 (23/09/2007), 229/62 (23/09/2007), 230/62 (14/07/2008), 231/62 (04/08/2007), composição colorida RGB 345

Escala Gráfica
0 1 km

PROJEÇÃO UNIVERSAL TRANSVERSA DE MERCATOR
Datum Horizontal - SAD-69
Origem da quilometragem UTM - Equador e Meridiano 57°W de Gr.
acrescidas as constantes 10.000km e 500km, respectivamente.

MANAUS
Manaus Transmissora de Energia S.A.

Cartografia Digital	Biodinâmica Rio	Data: Junho / 2009
Projeto	Biodinâmica Rio	Data: Junho / 2009
Aprovado	Biodinâmica Rio	Data: Junho / 2009

biodinâmica rio
engenharia consultiva ltda.

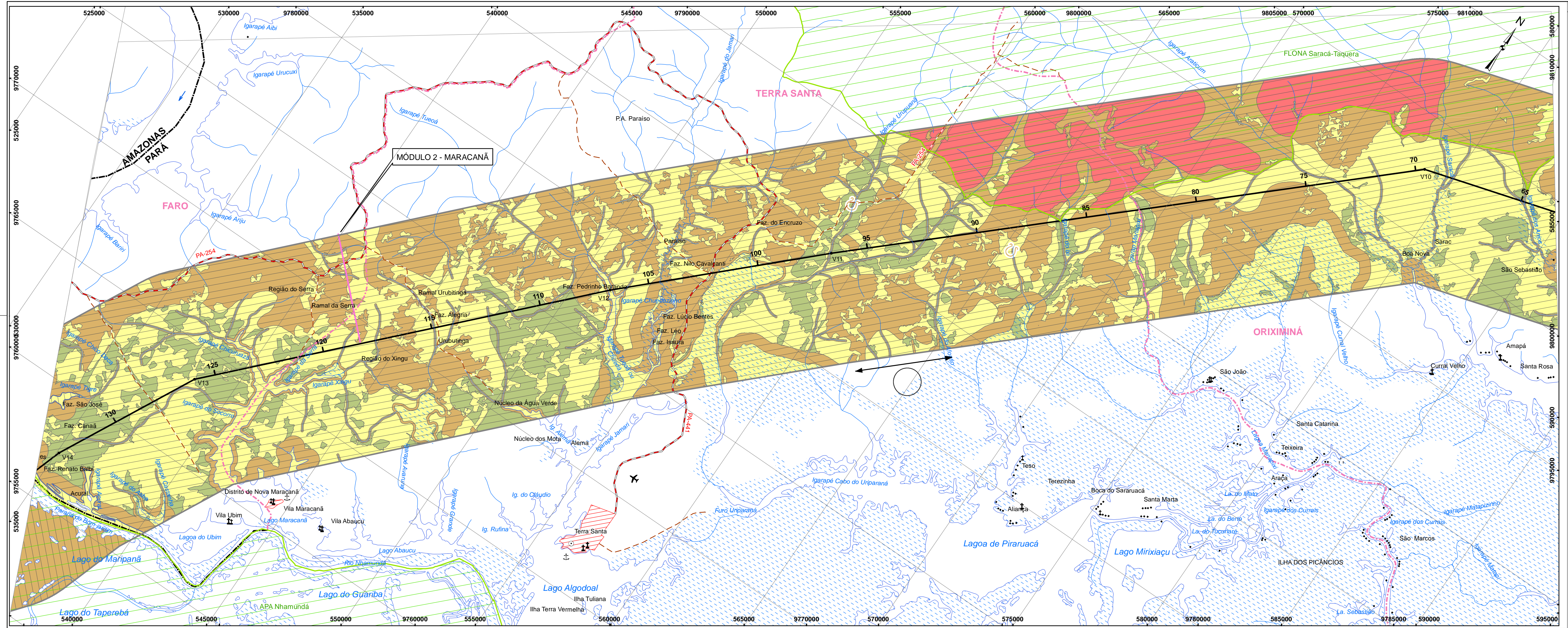
LT 500KV ORIXIMINÁ - CARRI

ESTUDO DE IMPACTO AMBIENTAL - EIA

ILUSTRAÇÃO 17 - INTEGRAÇÃO DE MEIOS E SENSIBILIDADE AMBIENTAL

Escala do Original 1:100.000
Data: Junho / 2009

cc_223_TEMA_17_SENSIBILIDADE_F01.mxd
Folha: 01/08



LEGENDA

SENSIBILIDADE	
BAIXA	
MÉDIA	
ALTA	
MUITO ALTA	
OCORRÊNCIA DE ESPÉCIE COM ENDEMIISMO RESTRITO ÀS ÁREAS FLORESTADAS DO INTERFLÚVIO	
ESPÉCIES DE AVIFAUNA RESTRITAS AO AMBIENTE DA CAMPINARANA	
ESPÉCIES DE HERPETOFAUNA RESTRITAS AO AMBIENTE DA CAMPINARANA	
INTERFLÚVIO NHAMUNDÁ-TROMBETAS	
INTERFLÚVIO UATUMÃ-NHAMUNDÁ	
PATRIMÔNIO ARQUEOLÓGICO	

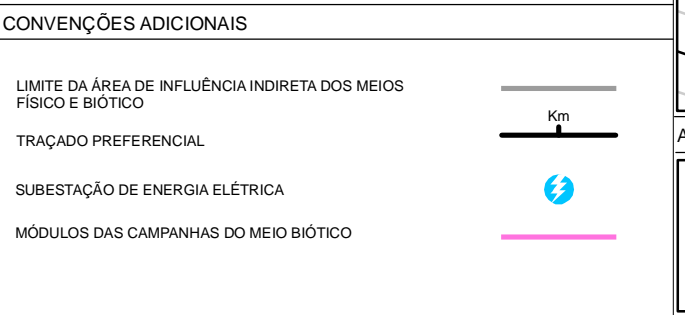
CONVENÇÕES CARTOGRÁFICAS

ESTRADA PAVIMENTADA	
ESTRADA SEM PAVIMENTAÇÃO TRÁFEGO PERMANENTE	
ESTRADA SEM PAVIMENTAÇÃO TRÁFEGO PERIÓDICO	
CAMINHO	
PONTE	
ANCORADOURO/PORTO	
PREFIXO DE ESTRADA	
LIMITE INTERMUNICIPAL	
LIMITE INTERESTADUAL	
ÁREA URBANA	
SEDE MUNICIPAL	
CAMPO DE POUSO	
CURSO D'ÁGUA	
CORPO D'ÁGUA	
TERRENO SUJEITO A INUNDAÇÃO	
DIREÇÃO DO FLUXO D'ÁGUA	
ÁREAS ESPECIAIS	
IGREJA / ESCOLA / CEMITÉRIO	
Ocupação Humana	



CONVENÇÕES ADICIONAIS

LIMITE DA ÁREA DE INFLUÊNCIA INDIRETA DOS MEIOS FÍSICO E BIÓTICO	
TRAÇADO PREFERENCIAL	
SUBSTEAÇÃO DE ENERGIA ELÉTRICA	
MÓDULOS DAS CAMPANHAS DO MEIO BIÓTICO	



REFERÊNCIAS

- Cartas Topográficas na escala 1:100.000
 - DSG (MI-517, MI-518, MI-519, MI-520, MI-521, MI-522, MI-468, MI-469, MI-470, MI-471)
 - IBGE (MI-418, MI-419, MI-420)
- Imagem LANDSAT 5 TM, cena (orbital/ponto): 229/61 (01/08/2008), 229/61 (23/09/2007), 229/62 (23/09/2007), 230/62 (14/07/2008), 231/62 (04/08/2007), composição colorida RGB 345

Escala Gráfica

PROJEÇÃO UNIVERSAL TRANSVERSA DE MERCATOR
Datum Horizontal : SAD-69
Origem da quilometragem UTM: "Equador e Meridiano 57°W. de Gr."
acrescidas as constantes 10.000km e 500km, respectivamente.

MANAUS
Manaus Transmissora de Energia S.A.

Cartografia Digital	Biodinâmica Rio	Data: Junho / 2009
Projeto	Biodinâmica Rio	Data: Junho / 2009
Aprovado	Biodinâmica Rio	Data: Junho / 2009

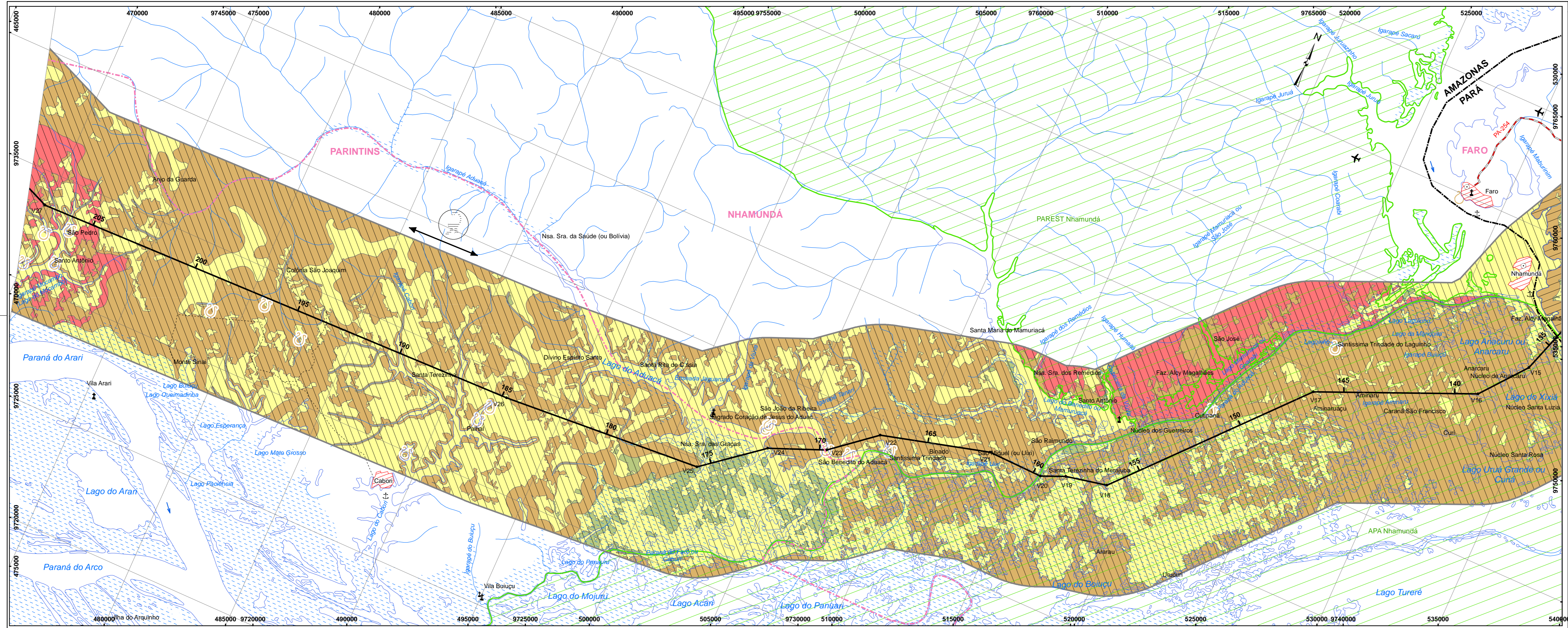
biodinâmica rio
engenharia consultiva ltda.

LT 500KV ORIXIMINÁ - CARRI

ESTUDO DE IMPACTO AMBIENTAL - EIA

ILUSTRAÇÃO 17 - INTEGRAÇÃO DE MEIOS E SENSIBILIDADE AMBIENTAL

Escala do Original 1:100.000	Data: Junho / 2009
cc_223_TEMA_17_SENSIBILIDADE_F02.mxd	Folha: 02/08



LEGENDA

SENSIBILIDADE	
BAIXA	
MÉDIA	
ALTA	
MUITO ALTA	
OCORRÊNCIA DE ESPÉCIE COM ENDESMISMO RESTRITO ÀS ÁREAS FLORESTADAS DO INTERFLÚVIO	
ESPÉCIES DE AVIFAUNA RESTRITAS AO AMBIENTE DA CAMPINARANA	
ESPÉCIES DE HERPETOFUNA RESTRITAS AO AMBIENTE DA CAMPINARANA	
INTERFLÚVIO NHAMUNDÁ-TROMBETAS	
INTERFLÚVIO UATUMÁ-NHAMUNDÁ	
PATRIMÔNIO ARQUEOLÓGICO	

CONVENÇÕES CARTOGRÁFICAS

ESTRADA PAVIMENTADA	
ESTRADA SEM PAVIMENTAÇÃO TRÁFEGO PERMANENTE	
ESTRADA SEM PAVIMENTAÇÃO TRÁFEGO PERIÓDICO	
CAMINHO	
PONTE	
ANCORADOURO/PORTO	
PREFIXO DE ESTRADA	
LIMITE INTERMUNICIPAL	
LIMITE INTERESTADUAL	
ÁREA URBANA	
SEDE MUNICIPAL	
CAMPO DE POUSO	
CURSO D'ÁGUA	
CORPO D'ÁGUA	
TERRENO SUJEITO A INUNDAÇÃO	
DIREÇÃO DO FLUXO D'ÁGUA	
ÁREAS ESPECIAIS	
IGREJA/ ESCOLA/ CEMITÉRIO	
Ocupação Humana	



CONVENÇÕES ADICIONAIS

LIMITE DA ÁREA DE INFLUÊNCIA INDIRETA DOS MEIOS FÍSICO E BIÓTICO	
TRAÇADO PREFERENCIAL	
SUBESTAÇÃO DE ENERGIA ELÉTRICA	
MÓDULOS DAS CAMPANHAS DO MEIO BIÓTICO	

REFERÊNCIAS

- Cartas Topográficas na escala 1:100.000
 - DSG (MI-517, MI-518, MI-519, MI-520, MI-521, MI-522, MI-468, MI-469, MI-470, MI-471)
 - IBGE (MI-418, MI-419, MI-420)
- Imagem LANDSAT 5 TM, cena (01/08/2008), 229161 (23/09/2007), 229162 (23/09/2007), 230162 (14/07/2008), 231162 (04/08/2007), composição colorida RGB 345

Escala Gráfica

PROJEÇÃO UNIVERSAL TRANSVERSA DE MERCATOR
Datum Horizontal : SAD-69
Origem da quilometragem UTM: "Equador e Meridiano 57°W, de Gr." acrescidas as constantes 10.000km e 500km, respectivamente.

MANAUS
Manaus Transmissora de Energia S.A.

Cartografia Digital	Biodinâmica Rio	Data: Junho / 2009
Projeto	Biodinâmica Rio	Data: Junho / 2009
Aprovado	Biodinâmica Rio	Data: Junho / 2009

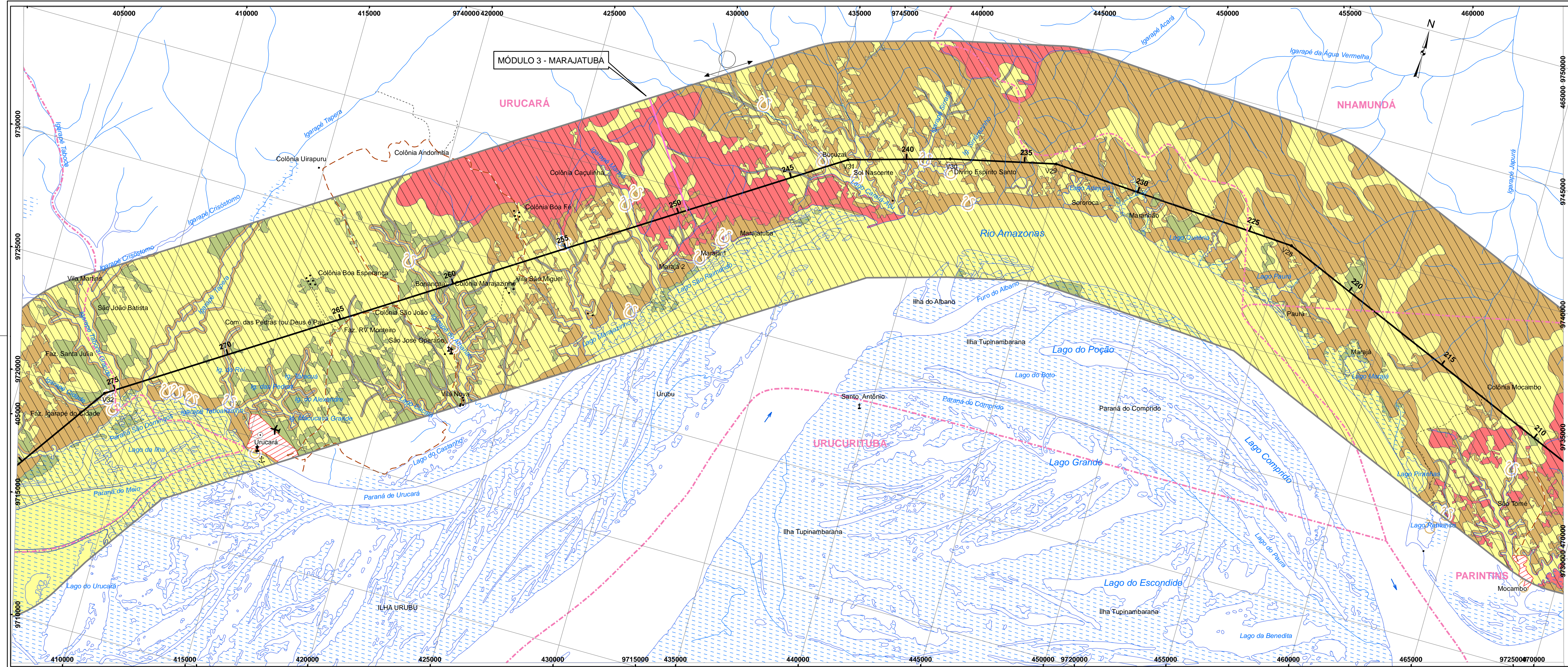
biodinâmica rio
engenharia consultiva ltda.

LT 500KV ORIXIMINÁ - CARIRI

ESTUDO DE IMPACTO AMBIENTAL - EIA

ILUSTRAÇÃO 17 - INTEGRAÇÃO DE MEIOS E SENSIBILIDADE AMBIENTAL

Escala do Original	1:100.000	Data: Junho / 2009
cc_223_TEMA_17_SENSIBILIDADE_F03.mxd		Folha: 03/08

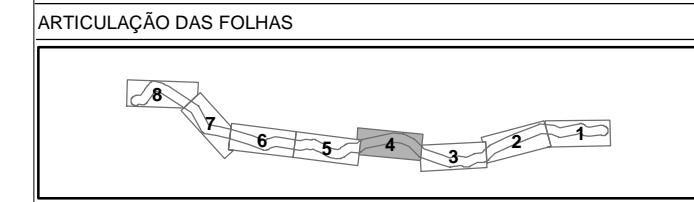
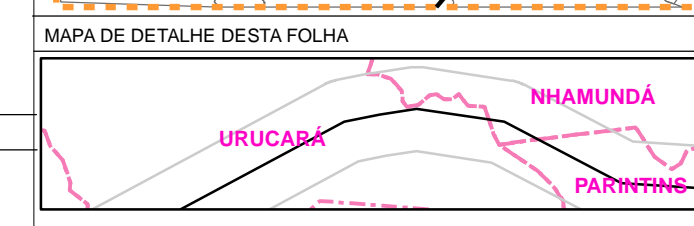
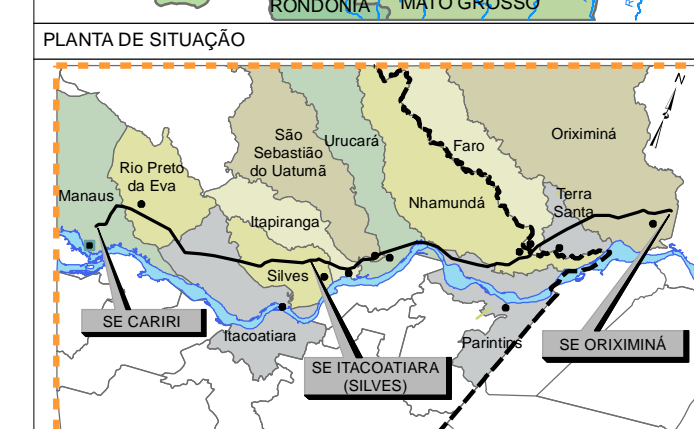
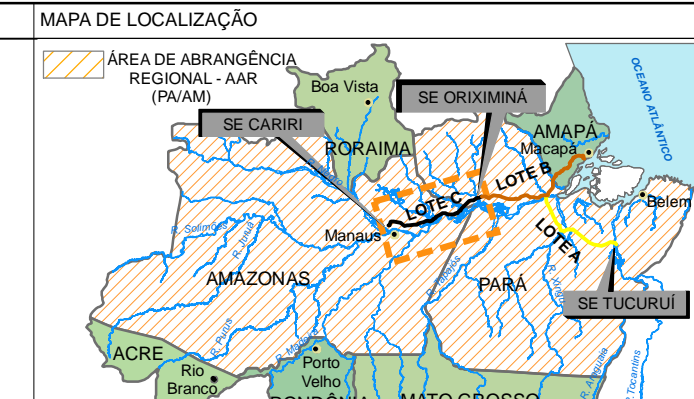


LEGENDA

SENSIBILIDADE	
BAIXA	
MÉDIA	
ALTA	
MUITO ALTA	
OCORRÊNCIA DE ESPÉCIE COM ENDEMISMO RESTRITO ÀS ÁREAS FLORESTADAS DO INTERFLÚVIO	
ESPÉCIES DE AVIFAUNA RESTRITAS AO AMBIENTE DA CAMPINARANA	
ESPÉCIES DE HERPETOFAUNA RESTRITAS AO AMBIENTE DA CAMPINARANA	
INTERFLÚVIO NHAMUNDÁ-TROMBETAS	
INTERFLÚVIO UATUMÁ-NHAMUNDÁ	
PATRIMÔNIO ARQUEOLÓGICO	

CONVENÇÕES CARTOGRÁFICAS

ESTRADA PAVIMENTADA	
ESTRADA SEM PAVIMENTAÇÃO TRÁFEGO PERMANENTE	
ESTRADA SEM PAVIMENTAÇÃO TRÁFEGO PERIÓDICO	
CAMINHO	
PONTE	
ANCORADOURO/PORTO	
PREFIXO DE ESTRADA	
LIMITE INTERMUNICIPAL	
LIMITE INTERESTADUAL	
ÁREA URBANA	
SEDE MUNICIPAL	
CAMPO DE POUSO	
CURSO D'ÁGUA	
CORPO D'ÁGUA	
TERRENO SUJEITO A INUNDAÇÃO	
DIREÇÃO DO FLUXO D'ÁGUA	
ÁREAS ESPECIAIS	
IGREJA / ESCOLA / CEMITÉRIO	
Ocupação HUMANA	



CONVENÇÕES ADICIONAIS

LIMITE DA ÁREA DE INFLUÊNCIA INDIRETA DOS MEIOS FÍSICO E BIÓTICO	
TRAÇADO PREFERENCIAL	
SUBESTAÇÃO DE ENERGIA ELÉTRICA	
MÓDULOS DAS CAMPANHAS DO MEIO BIÓTICO	

REFERÊNCIAS

- Cartas Topográficas na escala 1:100.000 - DSG (MI-517, MI-518, MI-519, MI-520, MI-521, MI-522, MI-468, MI-469, MI-470, MI-471) - IBGE (MI-418, MI-419, MI-420)
- Imagem LANDSAT 5 TM, cena (órbita/ponto): 228/61 (01/08/2008), 229/61 (23/09/2007), 229/62 (23/09/2007), 230/62 (14/07/2008), 231/62 (04/08/2007), composição colorida RGB 345

Escala Gráfica
0 1 km

PROJEÇÃO UNIVERSAL TRANSVERSA DE MERCATOR
Datum Horizontal - SAD-69
Origem da quilometragem UTM, "Equador e Meridiano 57°W de Gr." acrescidas as constantes 10.000km e 500km, respectivamente.

MANAUS
Manaus Transmissora de Energia S.A.

Cartografia Digital	Biodinâmica Rio	Data: Junho / 2009
Projeto	Biodinâmica Rio	Data: Junho / 2009
Aprovado	Biodinâmica Rio	Data: Junho / 2009

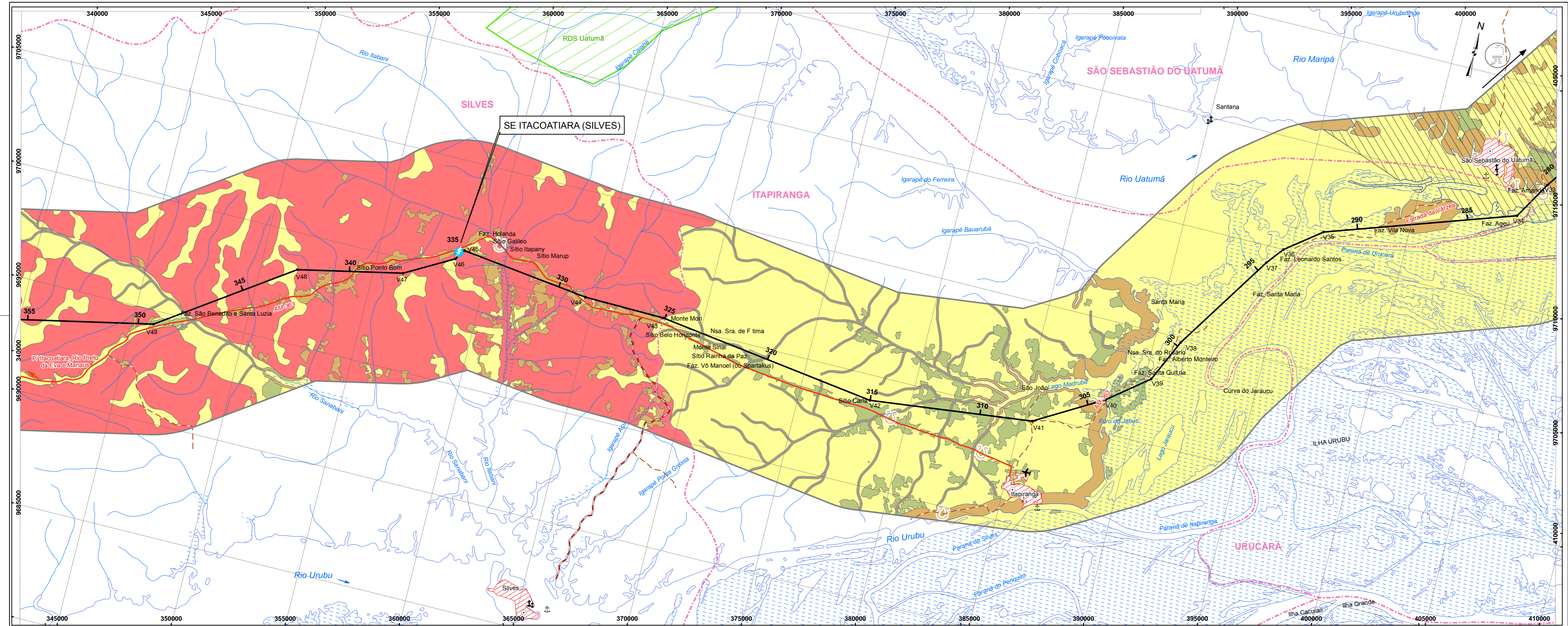
biodinâmica rio
engenharia consultiva ltda.

LT 500kV ORIXIMINÁ - CARIRI

ESTUDO DE IMPACTO AMBIENTAL - EIA

ILUSTRAÇÃO 17 - INTEGRAÇÃO DE MEIOS E SENSIBILIDADE AMBIENTAL

Escala do Original 1:100.000	Data: Junho / 2009
cc_223_TEMA_17_SENSIBILIDADE_F04.mxd	Folha: 04/08



LEGENDA

SENSIBILIDADE		ESTRADA PAVIMENTADA	
BAIXA		ESTRADA SEM PAVIMENTAÇÃO TRÁFEGO PERMANENTE	
MÉDIA		ESTRADA SEM PAVIMENTAÇÃO TRÁFEGO PERIÓDICO	
ALTA		CAMINHO	
MUITO ALTA		PONTE	
OCORRÊNCIA DE ESPÉCIE COM ENDEMISMO RESTRITO ÀS ÁREAS FLORESTADAS DO INTERFLÚVIO		ANCORADOURO/PORTO	
ESPÉCIES DE AVIFAUNA RESTRITAS AO AMBIENTE DA CAMPINARANA		PREFÍXO DE ESTRADA	
ESPÉCIES DE HERPETOFUNA RESTRITAS AO AMBIENTE DA CAMPINARANA		LIMITE INTERMUNICIPAL	
INTERFLÚVIO NHAMUNDÁ-TROMBETAS		LIMITE INTERESTADUAL	
INTERFLÚVIO UATUMÃ-NHAMUNDÁ		ÁREA URBANA	
PATRIMÔNIO ARQUEOLÓGICO		SEDE MUNICIPAL	
		CAMPO DE POUSO	
		CURSO D'ÁGUA	
		CORPO D'ÁGUA	
		TERRENO SUJEITO A INUNDAÇÃO	
		DIREÇÃO DO FLUXO D'ÁGUA	
		ÁREAS ESPECIAIS	
		IGREJA / ESCOLA / CEMITÉRIO	
		Ocupação Humana	
		CONVENÇÕES ADICIONAIS	
		LIMITE DA ÁREA DE INFLUÊNCIA INDIRETA DOS MEIOS FÍSICO E BIÓTICO	
		TRAÇADO PREFERENCIAL	
		SUBSTACÃO DE ENERGIA ELÉTRICA	
		MÓDULOS DAS CAMPANHAS DO MEIO BIÓTICO	

CONVENÇÕES CARTOGRÁFICAS

ESTRADA PAVIMENTADA

ESTRADA SEM PAVIMENTAÇÃO TRÁFEGO PERMANENTE

ESTRADA SEM PAVIMENTAÇÃO TRÁFEGO PERIÓDICO

CAMINHO

PONTE

ANCORADOURO/PORTO

PREFÍXO DE ESTRADA

LIMITE INTERMUNICIPAL

LIMITE INTERESTADUAL

ÁREA URBANA

SEDE MUNICIPAL

CAMPO DE POUSO

CURSO D'ÁGUA

CORPO D'ÁGUA

TERRENO SUJEITO A INUNDAÇÃO

DIREÇÃO DO FLUXO D'ÁGUA

ÁREAS ESPECIAIS

IGREJA / ESCOLA / CEMITÉRIO

Ocupação Humana

CONVENÇÕES ADICIONAIS

LIMITE DA ÁREA DE INFLUÊNCIA INDIRETA DOS MEIOS FÍSICO E BIÓTICO

TRAÇADO PREFERENCIAL

SUBSTACÃO DE ENERGIA ELÉTRICA

MÓDULOS DAS CAMPANHAS DO MEIO BIÓTICO

MAPA DE LOCALIZAÇÃO

ÁREA DE ABRANGÊNCIA REGIONAL - AAR (PA/AM)

SE CARIRI

RORAIMA

AMAPA

SE ORIXIMINA

SE TUCURUI

AMAZONAS

PARA

ACRE

Rio Branco

PORTO VELO

RONDÔNIA

MATO GROSSO

Boa Vista

Macapá

Belém

Manaus

SE CARIRI

Itacoatiara

SE ITACOATIARA (SILVES)

Parintins

SE ORIXIMINA

PLANTA DE SITUAÇÃO

Manaus

Rio Preto da Eva

São Sebastião do Uatumã

Itapiranga

Silves

SE ITACOATIARA (SILVES)

Parintins

SE ORIXIMINA

MAPA DE DETALHE DESTA FOLHA

SILVES

ITAPIRANGA

URUCARÁ

ARTICULAÇÃO DAS FOLHAS

REFERÊNCIAS

- Cartas Topográficas na escala 1:100.000
 - DSG (MI-517, MI-518, MI-519, MI-520, MI-521, MI-522, MI-468, MI-469, MI-470, MI-471)
 - IBGE (MI-418, MI-419, MI-420)
- Imagem LANDSAT 5 TM, cena (orbital/ponto): 228/61 (01/08/2008), 229/61 (23/09/2007), 229/62 (23/09/2007), 230/62 (14/07/2008), 231/62 (04/08/2007), composição colorida RGB 345

Escala Gráfica

PROJEÇÃO UNIVERSAL TRANSVERSA DE MERCATOR

Datum Horizontal : SAD-69

Origem da quilometragem UTM: "Equador e Meridiano 57°W. de Gr." acrescidas as constantes 10.000km e 500km, respectivamente.

MANAUS
Manaus Transmissora de Energia S.A.

Cartografia Digital	Biodinâmica Rio	Data: Junho / 2009
Projeto	Biodinâmica Rio	Data: Junho / 2009
Aprovado	Biodinâmica Rio	Data: Junho / 2009

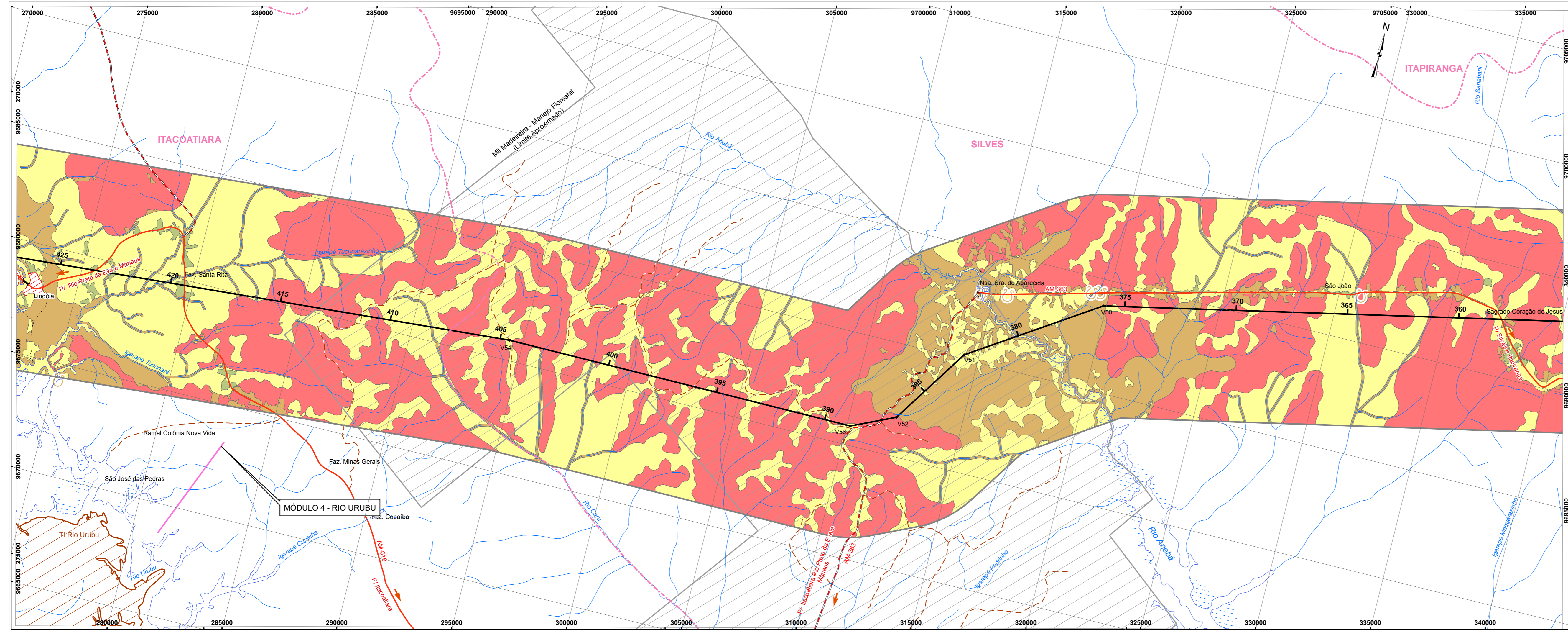
biodinâmica rio
engenharia consultiva ltda.

LT 500kV ORIXIMINÁ - CARIRI

ESTUDO DE IMPACTO AMBIENTAL - EIA

ILUSTRAÇÃO 17 - INTEGRAÇÃO DE MEIOS E SENSIBILIDADE AMBIENTAL

Escala do Original 1:100.000	Data: Junho / 2009
cc_223_TEMA_17_SENSIBILIDADE_F05.mxd	Folha: 05/08



LEGENDA

SENSIBILIDADE

- BAIXA
- MEDIA
- ALTA
- MUITO ALTA

OCORRÊNCIA DE ESPÉCIE COM ENDEMISMO RESTRITO ÀS ÁREAS FLORESTADAS DO INTERFLÚVIO

ESPÉCIES DE AVIFAUNA RESTRITAS AO AMBIENTE DA CAMPINARANA

ESPÉCIES DE HERPETOFAUNA RESTRITAS AO AMBIENTE DA CAMPINARANA

INTERFLÚVIO NHAMUNDÁ-TROMBETAS

INTERFLÚVIO UATUMÁ-NHAMUNDÁ

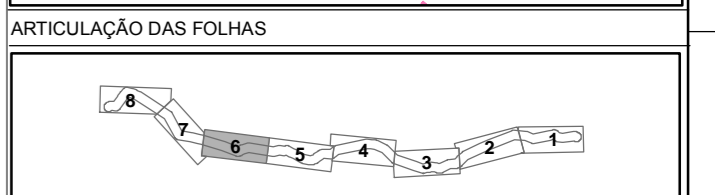
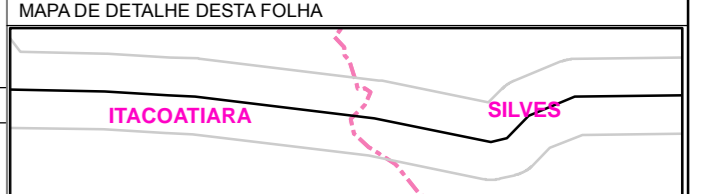
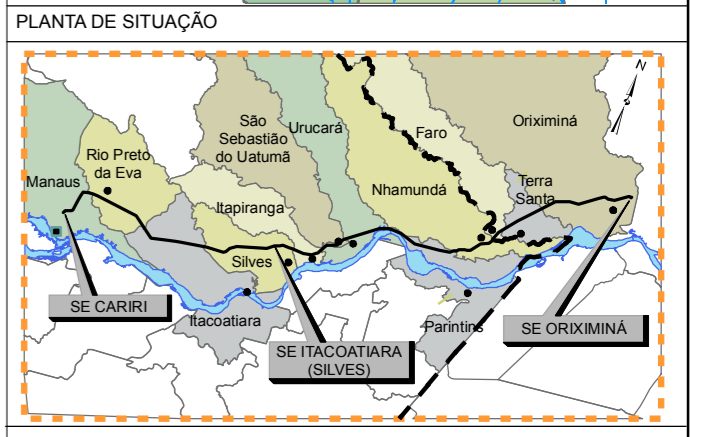
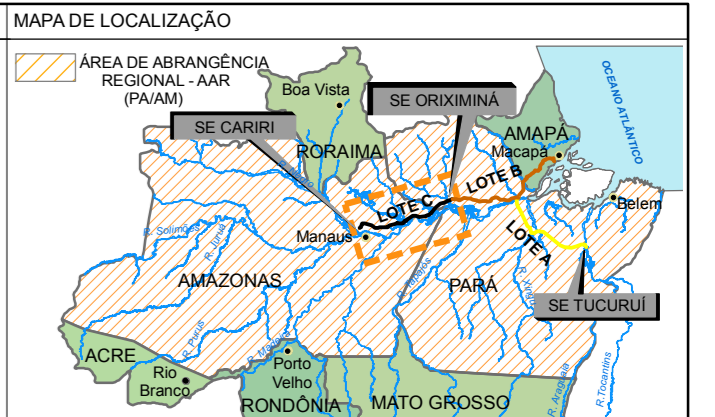
PATRIMÔNIO ARQUEOLÓGICO

CONVENÇÕES CARTOGRÁFICAS

- ESTRADA PAVIMENTADA
- ESTRADA SEM PAVIMENTAÇÃO TRAFEGO PERMANENTE
- ESTRADA SEM PAVIMENTAÇÃO TRAFEGO PERIÓDICO
- CAMINHO
- PONTE
- ANCORADOURO/PORTO
- PREFÍXO DE ESTRADA
- LIMITE INTERMUNICIPAL
- LIMITE INTERESTADUAL
- ÁREA URBANA
- SEDE MUNICIPAL
- CAMPO DE POUSO
- CURSO D'ÁGUA
- CORPO D'ÁGUA
- TERRENO SUJEITO A INUNDAÇÃO
- DIREÇÃO DO FLUXO D'ÁGUA
- ÁREAS ESPECIAIS
- IGREJA / ESCOLA / CEMITÉRIO
- Ocupação Humana

CONVENÇÕES ADICIONAIS

- LIMITE DA ÁREA DE INFLUÊNCIA INDIRETA DOS MEIOS FÍSICO E BIÓTICO
- TRAÇADO PREFERENCIAL
- SUBESTAÇÃO DE ENERGIA ELÉTRICA
- MÓDULOS DAS CAMPANHAS DO MEIO BIÓTICO



REFERÊNCIAS

- Cartas Topográficas na escala 1:100.000
 - DSG (MI-517, MI-518, MI-519, MI-520, MI-521, MI-522, MI-468, MI-469, MI-470, MI-471)
 - IBGE (MI-418, MI-419, MI-420)
- Imagem LANDSAT 5 TM, cena (orbital/ponto): 228/61 (01/08/2008), 229/61 (23/09/2007), 230/62 (23/09/2007), 230/62 (14/07/2008), 231/62 (04/08/2007), composição colorida RGB 345

Escala Gráfica

1 km

PROJEÇÃO UNIVERSAL TRANSVERSA DE MERCATOR
Datum Horizontal : SAD-69
Origem da quilometragem UTM : Equador e Meridiano 57°W, de Gr. acrescidas as constantes 10.000km e 500km, respectivamente.

MANAUS
Manaus Transmissora de Energia S.A.

Cartografia Digital	Biodinâmica Rio	Data: Junho / 2009
Projeto	Biodinâmica Rio	Data: Junho / 2009
Aprovado	Biodinâmica Rio	Data: Junho / 2009

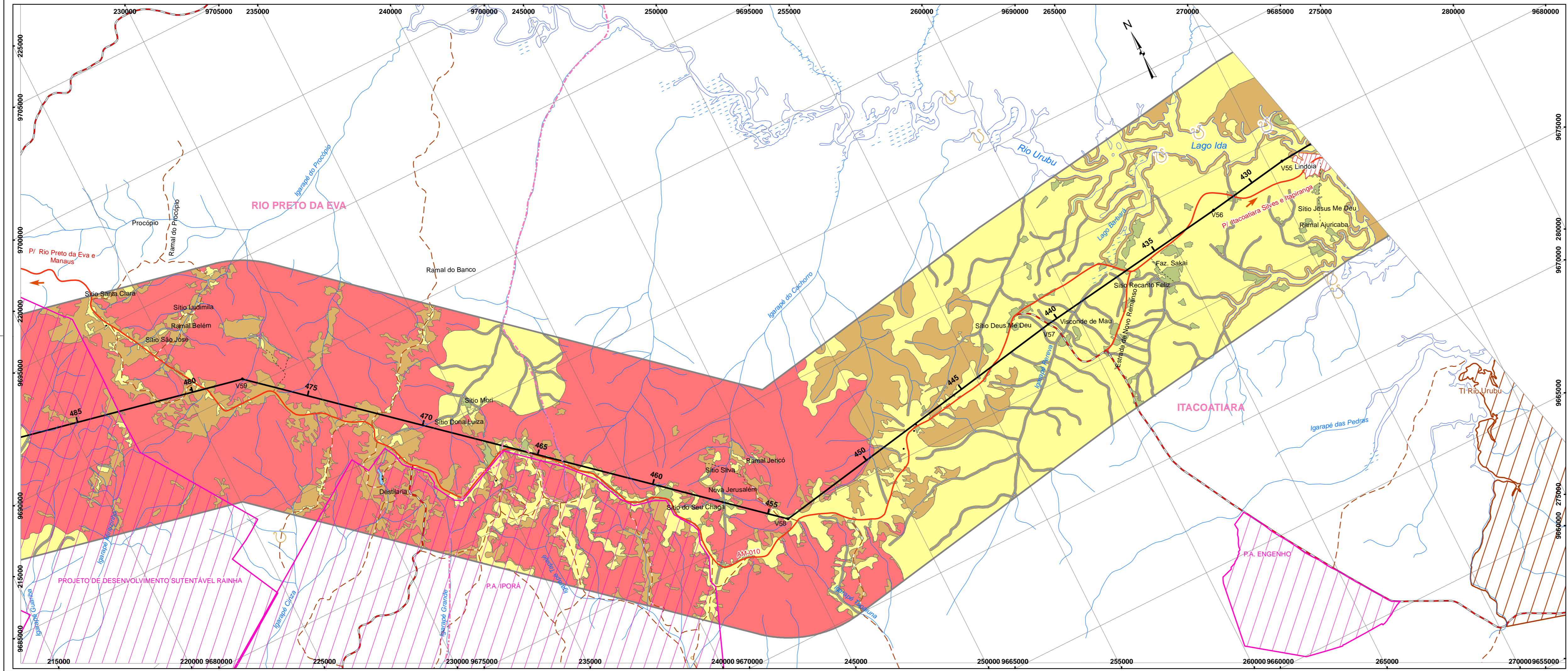
biodinâmica rio
engenharia consultiva ltda.

LT 500kV ORIXIMINÁ - CARRI

ESTUDO DE IMPACTO AMBIENTAL - EIA

ILUSTRAÇÃO 17 - INTEGRAÇÃO DE MEIOS E SENSIBILIDADE AMBIENTAL

Escala do Original	1:100.000	Data: Junho / 2009
cc_223_TEMA_17_SENSIBILIDADE_F06.mxd		Folha: 08/08



LEGENDA

SENSIBILIDADE

- BAIXA
- MÉDIA
- ALTA
- MUITO ALTA

OCORRÊNCIA DE ESPÉCIE COM ENDEMISMO RESTRITO ÀS ÁREAS FLORESTADAS DO INTERFLÚVIO

ESPÉCIES DE AVIFAUNA RESTRITAS AO AMBIENTE DA CAMPINARANA

ESPÉCIES DE HERPETOFAUNA RESTRITAS AO AMBIENTE DA CAMPINARANA

INTERFLÚVIO NHAMUNDÁ-TROMBETAS

INTERFLÚVIO UATUMÃ-NHAMUNDÁ

PATRIMÔNIO ARQUEOLÓGICO

CONVENÇÕES CARTOGRÁFICAS

- ESTRADA PAVIMENTADA
- ESTRADA SEM PAVIMENTAÇÃO TRÁFEGO PERMANENTE
- ESTRADA SEM PAVIMENTAÇÃO TRÁFEGO PERIÓDICO
- CAMINHO
- PONTE
- ANCORADOURO/PORTO
- PREFEIO DE ESTRADA
- LIMITE INTERMUNICIPAL
- LIMITE INTERESTADUAL
- ÁREA URBANA
- SEDE MUNICIPAL
- CAMPO DE POUSO
- CURSO D'ÁGUA
- CORPO D'ÁGUA
- TERRENO SUJEITO A INUNDAÇÃO
- DIREÇÃO DO FLUXO D'ÁGUA
- ÁREAS ESPECIAIS
- IGREJA / ESCOLA / CEMITÉRIO
- Ocupação Humana

CONVENÇÕES ADICIONAIS

- LIMITE DA ÁREA DE INFLUÊNCIA INDIRETA DOS MEIOS FÍSICO E BIÓTICO
- TRAÇADO PREFERENCIAL
- SUBESTAÇÃO DE ENERGIA ELÉTRICA
- MÓDULOS DAS CAMPANHAS DO MEIO BIÓTICO

MAPA DE LOCALIZAÇÃO

ÁREA DE ABRANGÊNCIA REGIONAL - AAR (PAVAM)

PLANTA DE SITUAÇÃO

MAPA DE DETALHE DESTA FOLHA

ARTICULAÇÃO DAS FOLHAS

REFERÊNCIAS

- Cartas Topográficas na escala 1:100.000
- DSG (MI-517, MI-518, MI-519, MI-520, MI-521, MI-522, MI-468, MI-470, MI-471) - IBGE (MI-418, MI-419, MI-420)
- Imagem LANDSAT 5 TM, cena (órbita/ponto): 229/61 (01/08/2008), 229/61 (23/09/2007), 229/62 (23/09/2007), 230/62 (14/07/2008), 231/62 (04/08/2007), composição colorida RGB 345

Escala Gráfica

PROJEÇÃO UNIVERSAL TRANSVERSA DE MERCATOR
Datum Horizontal : SAD-69
Origem da quilometragem UTM: "Equador e Meridiano 57°W, de Gr." acrescidas as constantes 10.000km e 500km, respectivamente.

MANAUS
Manaus Transmissora de Energia S.A.

Cartografia Digital	Biodinâmica Rio	Data: Junho / 2009
Projeto	Biodinâmica Rio	Data: Junho / 2009
Aprovado	Biodinâmica Rio	Data: Junho / 2009

biodinâmica rio
engenharia consultiva ltda.

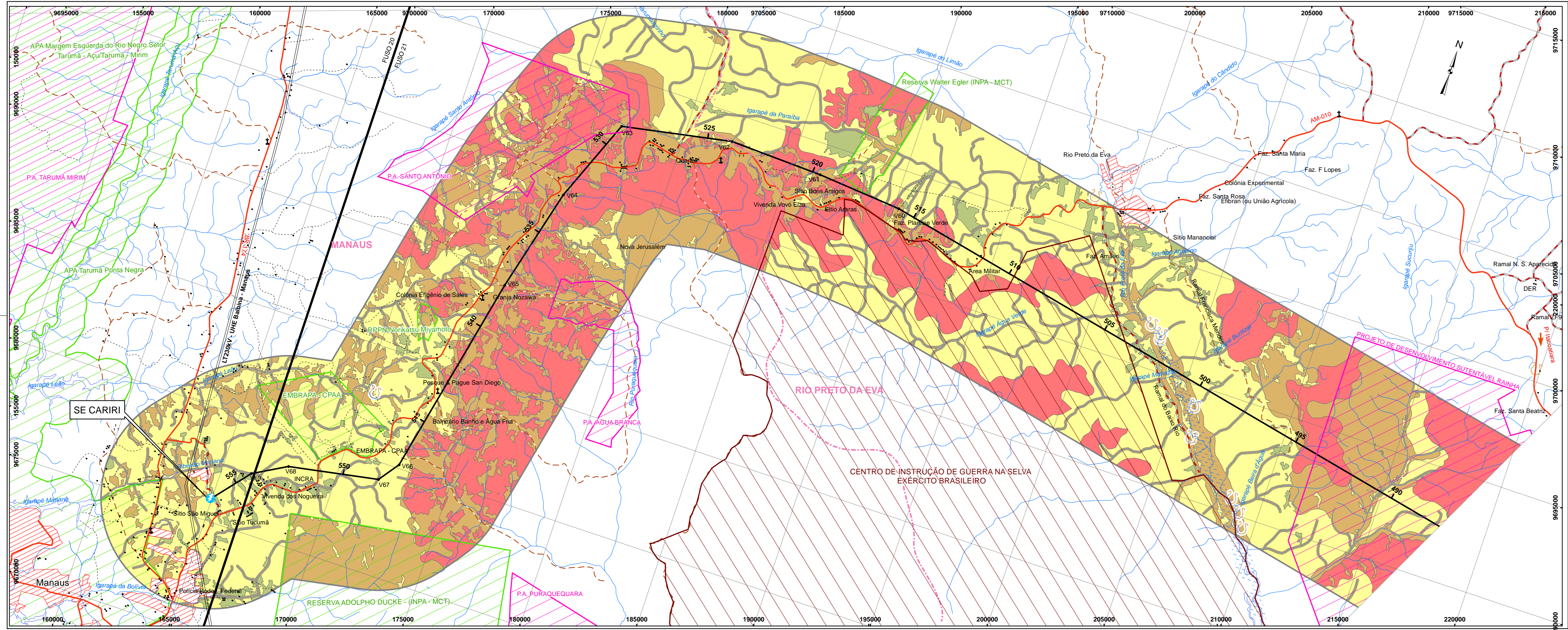
LT 500KV ORIXIMINÁ - CARIRI

ESTUDO DE IMPACTO AMBIENTAL - EIA

ILUSTRAÇÃO 17 - INTEGRAÇÃO DE MEIOS E SENSIBILIDADE AMBIENTAL

Escala do Original 1:100.000 Data: Junho/ 2009

cc_223_TEMA_17_SENSIBILIDADE_F07.mxd Folha: 07/08



LEGENDA

SENSIBILIDADE	
BAIXA	
MÉDIA	
ALTA	
MUITO ALTA	
OCORRÊNCIA DE ESPÉCIE COM ENDESMISMO RESTRITO AS ÁREAS FLORESTADAS DO INTERFLÚVIO	
ESPÉCIES DE AVIFAUNA RESTRITAS AO AMBIENTE DA CAMPINARANA	
ESPÉCIES DE HERPETOFUNA RESTRITAS AO AMBIENTE DA CAMPINARANA	
INTERFLÚVIO NHAMUNDÁ-TROMBETAS	
INTERFLÚVIO UATUMÁ-NHAMUNDÁ	
PATRIMÔNIO ARQUEOLÓGICO	

CONVENÇÕES ADICIONAIS

LIMITES DA ÁREA DE INFLUÊNCIA INDIRETA DOS MEIOS FÍSICO E BIÓTICO	
TRAÇADO PREFERENCIAL	
SUBESTAÇÃO DE ENERGIA ELÉTRICA	
MÓDULOS DAS CAMPANHAS DO MEIO BIÓTICO	
LT 230 kV	

CONVENÇÕES CARTOGRÁFICAS

ESTRADA PAVIMENTADA	
ESTRADA SEM PAVIMENTAÇÃO TRÁFEGO PERMANENTE	
ESTRADA SEM PAVIMENTAÇÃO TRÁFEGO PERIÓDICO	
CAMINHO	
PONTE	
ANCORADOURO/PORTO	
PREFIXO DE ESTRADA	
LIMITES INTERMUNICIPAL	
LIMITES INTERESTADUAL	
ÁREA URBANA	
SEDE MUNICIPAL	
CAMPO DE POUSO	
CURSO D'ÁGUA	
CORPO D'ÁGUA	
TERRENO SUJEITO A INUNDAÇÃO	
DIREÇÃO DO FLUXO D'ÁGUA	
ÁREAS ESPECIAIS	
IGREJA / ESCOLA / CEMITÉRIO	
Ocupação Humana	

CONVENÇÕES ADICIONAIS

LIMITES DA ÁREA DE INFLUÊNCIA INDIRETA DOS MEIOS FÍSICO E BIÓTICO	
TRAÇADO PREFERENCIAL	
SUBESTAÇÃO DE ENERGIA ELÉTRICA	
MÓDULOS DAS CAMPANHAS DO MEIO BIÓTICO	
LT 230 kV	

MAPA DE LOCALIZAÇÃO

PLANTA DE SITUAÇÃO

MAPA DE DETALHE DESTA FOLHA

ARTICULAÇÃO DAS FOLHAS

REFERÊNCIAS

- Cartas Topográficas na escala 1:100.000
 - DSG (MI-517, MI-518, MI-519, MI-520, MI-522, MI-468, MI-469, MI-470, MI-471)
 - IBGE (MI-418, MI-419, MI-420)
- Imagem LANDSAT 5 TM, cena (órbita/2008), 229/61 (01/08/2008), 229/61 (23/09/2007), 229/62 (23/09/2007), 230/62 (14/07/2008), 231/62 (04/08/2008), composição colorida RGB 345

Escala Gráfica

PROJEÇÃO UNIVERSAL TRANSVERSA DE MERCATOR
Datum Horizontal: SAD-69
Origem da quilometragem UTM: "Equador e Meridiano 57°W, de Gr." acrescidas as constantes 10.000km e 500km, respectivamente.

MANAUS
Manaus Transmissora de Energia S.A.

Cartografia Digital	Biodinâmica Rio	Data: Junho / 2009
Projeto	Biodinâmica Rio	Data: Junho / 2009
Aprovado	Biodinâmica Rio	Data: Junho / 2009

biodinâmica rio
engenharia consultiva ltda.

LT 500KV ORIXIMINÁ - CARIRI

ESTUDO DE IMPACTO AMBIENTAL - EIA

ILUSTRAÇÃO 17 - INTEGRAÇÃO DE MEIOS E SENSIBILIDADE AMBIENTAL

Escala do Original 1:100.000 Data: Junho / 2009
cc_223_TEMA_17_SENSIBILIDADE_F08.mxd Folha: 08/08

NOTA: A ÁREA DE MAPEAMENTO FOI ESTENDIDA EM 30 km DENTRO DO FUSO 20.