

CONVENÇÕES CARTOGRÁFICAS

- ESTRADA PAVIMENTADA
- ESTRADA SEM PAVIMENTAÇÃO TRAFEGO PERMANENTE
- ESTRADA SEM PAVIMENTAÇÃO TRAFEGO PERIÓDICO
- CAMINHO
- PONTE
- ANCORADOURO/PORTO
- PREFIXO DE ESTRADA
- LIMITE INTERMUNICIPAL
- LIMITE INTERESTADUAL
- ÁREA URBANA
- SEDE MUNICIPAL
- CAMPO DE POUSO
- CURSO D'ÁGUA
- TERRENO SUJEITO A INUNDAÇÃO
- DIREÇÃO DO FLUXO D'ÁGUA
- ÁREAS ESPECIAIS
- IGREJA / ESCOLA / CEMITÉRIO
- Ocupação Humana

CONVENÇÕES ADICIONAIS

- TRAÇÃO PREFERENCIAL
- SUBESTAÇÃO DE ENERGIA ELÉTRICA

Pontos de Amostragem

- Módulos (Fauna e Flora) RAPELD Adaptado
- P1 a P24 Pontos de Observação (Florística)
- MnCO - PONTOS EXTRAS HERPETOFAUNA (COLETAS OCASIONAIS)
- MnPVLn - PONTOS EXTRAS HERPETOFAUNA (PROCURA VISUAL LIMITADA POR TEMPO)
- PLTn - ESTAÇÕES DE RASTRO DA MASTOFAUNA
- PEn - PONTOS EXTRAS MASTOFAUNA

Notas:
 1 - Nos terrenos sujeitos a inundação observam-se, nesta carta imagem, parcelas ainda não submersas em função das datas de aquisição dos dados orbitais (agosto de 2007 a agosto de 2008), quando esta parte da Amazônia ainda não tinha atingido os maiores níveis de cheia, o que ocorre normalmente nos meses de maio e junho. Nesses meses, por outro lado, a intensa nebulosidade dificulta o imageamento e a consequente visualização dos solos e sua cobertura.
 2 - As imagens LANDSAT TM5, com resolução original de 30m, foram reamostradas para 10m, através de técnicas de interpolação bicúbica, o que possibilitou a elaboração de mosaicos de boa qualidade para trabalho na escala de 1:35.000.

MAPA DE LOCALIZAÇÃO



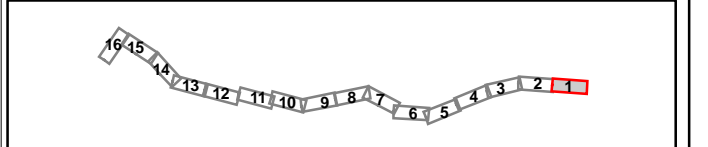
PLANTA DE SITUAÇÃO



MAPA DE DETALHE DESTA FOLHA



ARTICULAÇÃO DAS FOLHAS



REFERÊNCIAS

- Cartas Topográficas na escala 1:100.000 - DSG (MI-517, MI-518, MI-519, MI-520, MI-521, MI-522, MI-468, MI-469, MI-470, MI-471) - IBGE (MI-418, MI-419, MI-420)
- Imagem LANDSAT 5 TM, cena (órbita/ponto): 228/61 (01/08/2008), 229/61 (23/09/2007), 229/62 (23/09/2007), 230/62 (14/07/2008), 231/62 (04/08/2007), composição colorida RGB 345

Escala Gráfica



PROJEÇÃO UNIVERSAL TRANSVERSA DE MERCATOR
 Datum Horizontal : SAD-69
 Origem da quilometragem UTM: "Equador e Meridiano 57°W, de Gr." acressadas as constantes 10.000km e 500km, respectivamente.

MANAUS
 Manaus Transmissora de Energia S.A.

Cartografia Digital	Biodinâmica Rio	Data	Junho / 2009
Projeto	Biodinâmica Rio	Data	Junho / 2009
Aprovado	Biodinâmica Rio	Data	Junho / 2009

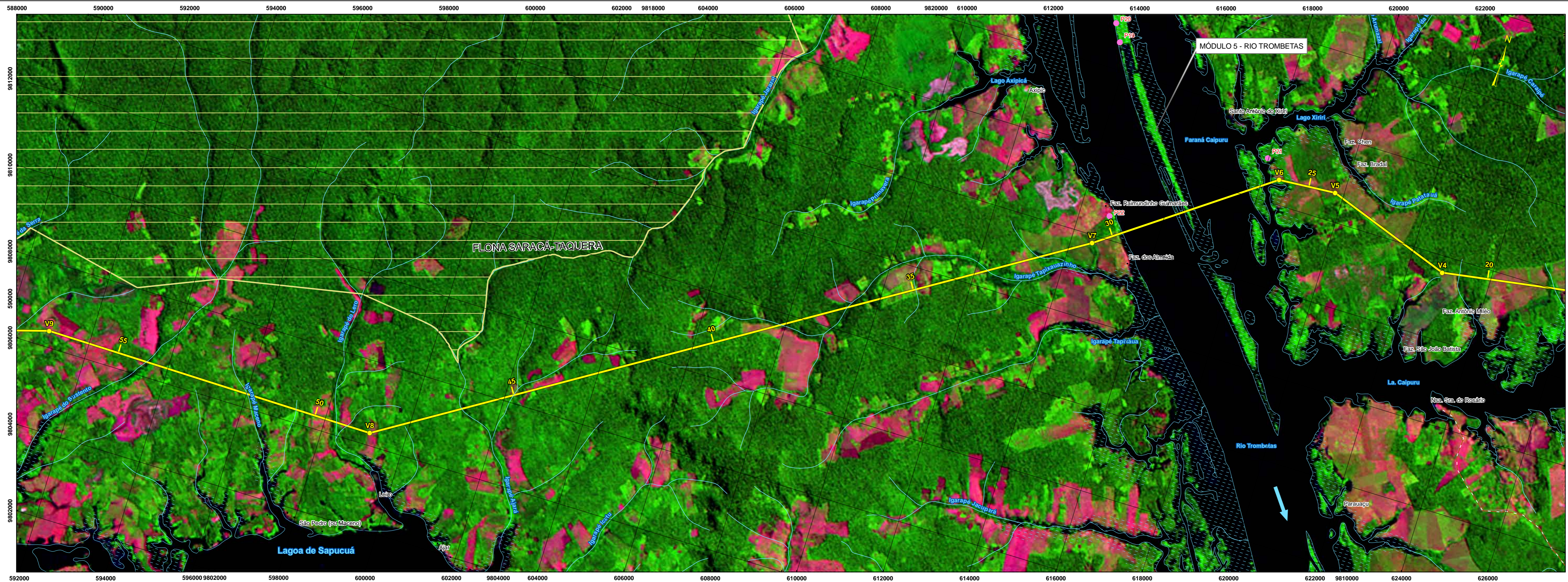
biodinâmica rio
 engenharia consultiva ltda.

LT 500KV ORIXIMINÁ - CARRI

ESTUDO DE IMPACTO AMBIENTAL - EIA

ILUSTRAÇÃO 15 - ÁREAS DE AMOSTRAGEM PARA OS ESTUDOS DE BOTÂNICA E FAUNA

Escala do Original	1:50.000	Data:	Junho / 2009
cc_223_TEMA_15_AREAS_AMOSTRAGEM_F01.mxd		Folha:	01/16



CONVENÇÕES CARTOGRÁFICAS

ESTRADA PAVIMENTADA	
ESTRADA SEM PAVIMENTAÇÃO TRÁFEGO PERMANENTE	
ESTRADA SEM PAVIMENTAÇÃO TRÁFEGO PERIÓDICO	
CAMINHO	
PONTE	
ANCORADOURO/PORTO	
PREFIXO DE ESTRADA	PA-209AM-010
LIMITE INTERMUNICIPAL	
LIMITE INTERESTADUAL	
ÁREA URBANA	
SEDE MUNICIPAL	
CAMPO DE POUSO	
CURSO D'ÁGUA	
TERRENO SUJEITO A INUNDAÇÃO	
DIREÇÃO DO FLUXO D'ÁGUA	
ÁREAS ESPECIAIS	
IGREJA / ESCOLA / CEMITÉRIO	
Ocupação Humana	

CONVENÇÕES ADICIONAIS

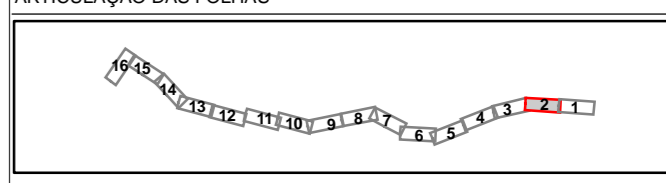
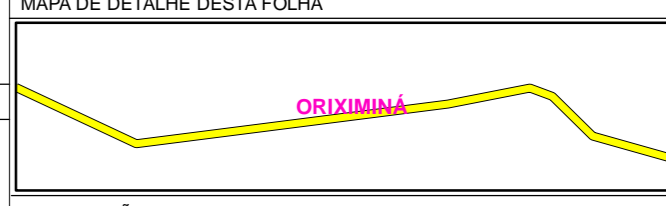
TRAÇADO PREFERENCIAL	
SUBESTAÇÃO DE ENERGIA ELÉTRICA	

- Pontos de Amostragem**
- Módulos (Fauna e Flora) RAPELD Adaptado
 - P1 a P24 Pontos de Observação (Florística)
 - MnCOh - PONTOS EXTRAS HERPETOFAUNA (COLETAS OCASIONAIS)
 - MnPVLtn - PONTOS EXTRAS HERPETOFAUNA (PROCURA VISUAL LIMITADA POR TEMPO)
 - PLTn - ESTAÇÕES DE RASTRO DA MASTOFAUNA
 - PEn - PONTOS EXTRAS MASTOFAUNA

Notas:

1 - Nos terrenos sujeitos a inundação observam-se, nesta carta imagem, parcelas ainda não submersas em função das datas de aquisição dos dados orbitais (agosto de 2007 a agosto de 2008), quando esta parte da Amazônia ainda não tinha atingido os maiores níveis de cheia, o que ocorre normalmente nos meses de maio e junho. Nesses meses, por outro lado, a intensa nebulosidade dificulta o imageamento e a consequente visualização dos solos e sua cobertura.

2 - As imagens LANDSAT TMS, com resolução original de 30m, foram reamostradas para 10m, através de técnicas de interpolação bicúbica, o que possibilitou a elaboração de mosaicos de boa qualidade para trabalho na escala de 1:35.000.



REFERÊNCIAS

- Cartas Topográficas na escala 1:100.000 - DSC (MI-517, MI-518, MI-519, MI-520, MI-521, MI-522, MI-468, MI-469, MI-470, MI-471) - IBGE (MI-418, MI-419, MI-420)
- Imagem LANDSAT 5 TM, cena (órbita/ponto): 228161 (01/08/2008), 229161 (23/09/2007), 229162 (23/09/2007), 230162 (14/07/2008), 231162 (04/08/2007), composição colorida RGB 345

Escala Gráfica

PROJEÇÃO UNIVERSAL TRANSVERSA DE MERCATOR
Datum Horizontal: SAD-69
Origem da quilometragem UTM: "Equador e Meridiano 57°W, de Gr." acrescidas as constantes 10.000km e 500km, respectivamente.

MANAUS
Manaus Transmissora de Energia S.A.

Cartografia Digital	Biodinâmica Rio	Data: Junho / 2009
Projeto	Biodinâmica Rio	Data: Junho / 2009
Aprovado	Biodinâmica Rio	Data: Junho / 2009

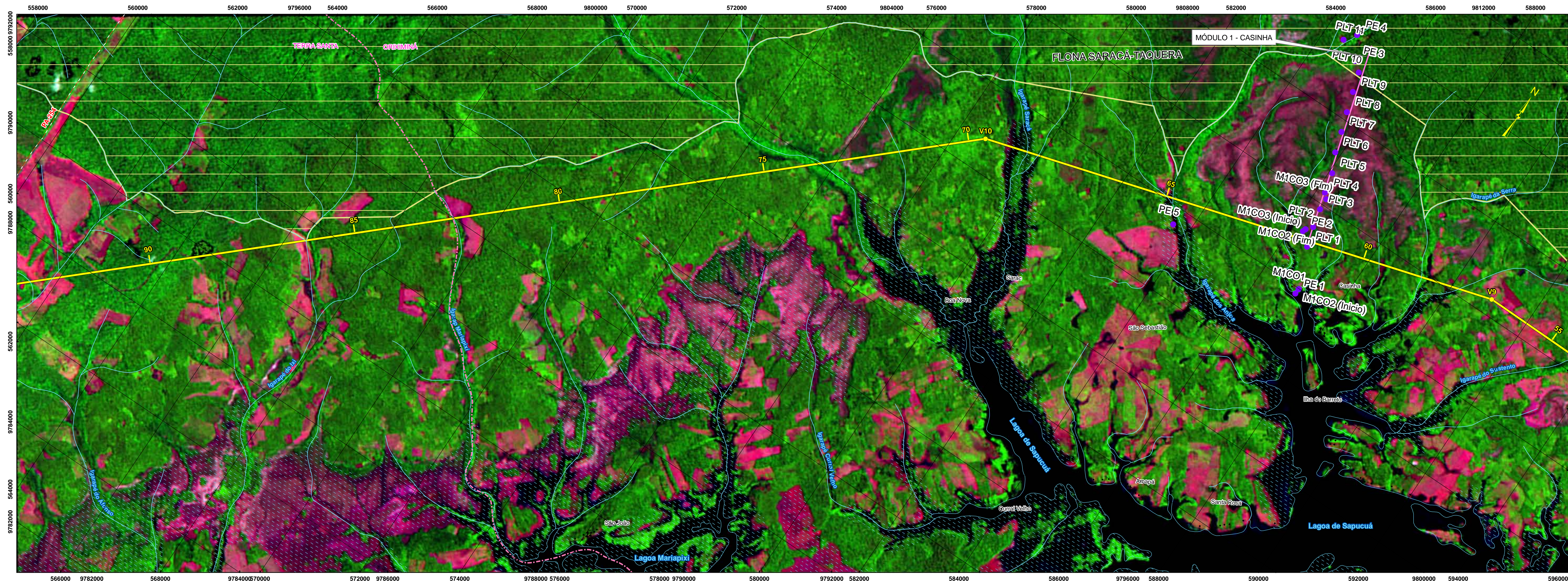
biodinâmica rio
engenharia consultiva ltda.

LT 500kV ORIXIMINÁ - CARIRI

ESTUDO DE IMPACTO AMBIENTAL - EIA

ILUSTRAÇÃO 15 - ÁREAS DE AMOSTRAGEM PARA OS ESTUDOS DE BOTÂNICA E FAUNA

Escala do Original	1:50.000	Data: Junho / 2009
cc_223_TEMA_15_AREAS_AMOSTRAGEM_F02.mxd		Folha: 02/16



CONVENÇÕES CARTOGRÁFICAS

- ESTRADA PAVIMENTADA —
- ESTRADA SEM PAVIMENTAÇÃO TRÁFEGO PERMANENTE - - -
- ESTRADA SEM PAVIMENTAÇÃO TRÁFEGO PERIÓDICO - · - · -
- CAMINHO - - - - -
- PONTE (+)
- ANCORADOURO/PORTO (+)
- PREFIXO DE ESTRADA PA-206/AM-010
- LIMITE INTERMUNICIPAL - - - - -
- LIMITE INTERESTADUAL - - - - -
- ÁREA URBANA [hatched]
- SEDE MUNICIPAL [circle]
- CAMPO DE POUSO [circle]
- CURSO D'ÁGUA [line]
- TERRENO SUJEITO A INUNDAÇÃO [wavy]
- DIREÇÃO DO FLUXO D'ÁGUA [arrow]
- ÁREAS ESPECIAIS [hatched]
- IGREJA / ESCOLA / CEMITERIO [cross]
- Ocupação Humana [dots]

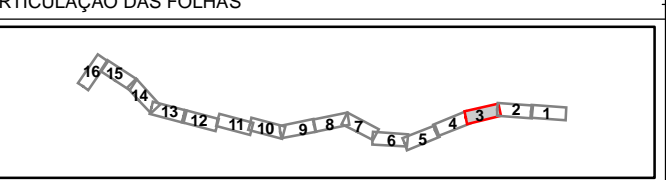
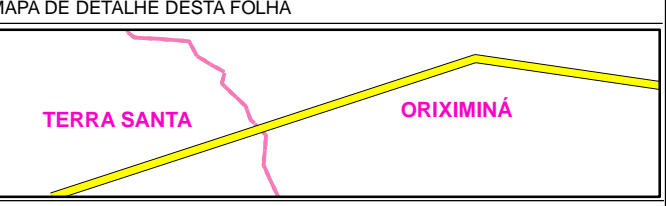
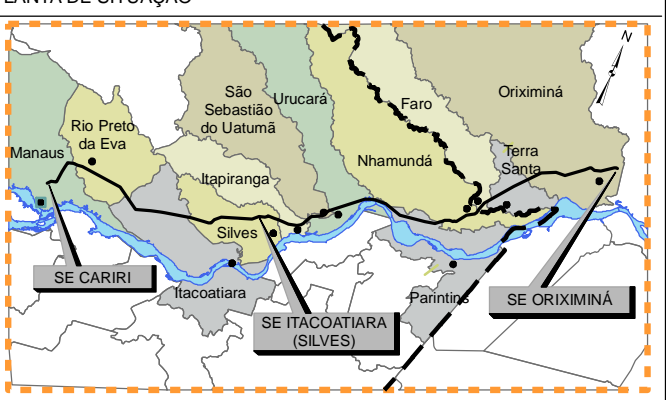
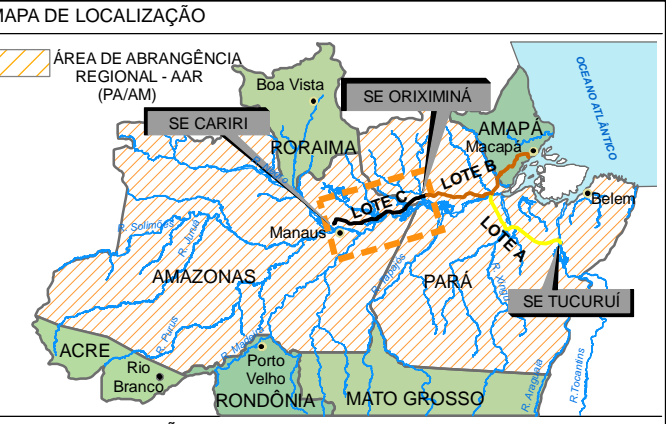
CONVENÇÕES ADICIONAIS

- TRAÇADO PREFERENCIAL —
- SUBESTAÇÃO DE ENERGIA ELÉTRICA [lightning]

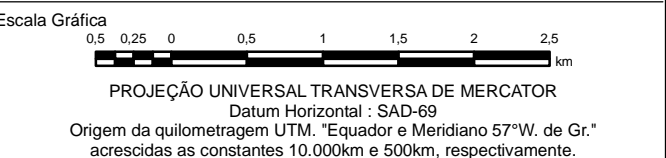
Pontos de Amostragem

- Módulos (Fauna e Flora) RAPELD Adaptado
- P1 a P24 Pontos de Observação (Florística)
- MnCOñ - PONTOS EXTRAS HERPETOFAUNA (COLETAS OCASIONAIS)
- MnPVLTI - PONTOS EXTRAS HERPETOFAUNA (PROCURA VISUAL LIMITADA POR TEMPO)
- PLTn - ESTAÇÕES DE RASTRO DA MASTOFAUNA
- PEñ - PONTOS EXTRAS MASTOFAUNA

Notas:
 1 - Nos terrenos sujeitos a inundação observam-se, nesta carta imagem, parcelas ainda não submersas em função das datas de aquisição dos dados orbitais (agosto de 2007 a agosto de 2008), quando esta parte da Amazônia ainda não tinha atingido os maiores níveis de cheia, o que ocorre normalmente nos meses de maio e junho. Nesses meses, por outro lado, a intensa nebulosidade dificulta o imageamento e a consequente visualização dos solos e sua cobertura.
 2 - As imagens LANDSAT TM5, com resolução original de 30m, foram reamostradas para 10m, através de técnicas de interpolação bicúbica, o que possibilitou a elaboração de mosaicos de boa qualidade para trabalho na escala de 1:35.000.



REFERÊNCIAS
 • Cartas Topográficas na escala 1:100.000
 - DSG (MI-517, MI-518, MI-519, MI-520, MI-521, MI-522, MI-468, MI-469, MI-470, MI-471)
 - IBGE (MI-118, MI-119, MI-120)
 • Imagem LANDSAT 5 TM, cena (órbita/ponto): 228/61 (01/08/2008), 229/61 (23/09/2007), 230/62 (23/09/2007), 230/62 (14/07/2008), 231/62 (04/08/2007), composição colorida RGB 345



PROJEÇÃO UNIVERSAL TRANSVERSA DE MERCATOR
 Datum Horizontal - SAD-69
 Origem da quilometragem UTM: "Equador e Meridiano 57°W" de Gr. acrescidas as constantes 10.000km e 500km, respectivamente.

Cartografia Digital	Biodinâmica Rio	Data: Junho / 2009
Projeto	Biodinâmica Rio	Data: Junho / 2009
Aprovado	Biodinâmica Rio	Data: Junho / 2009

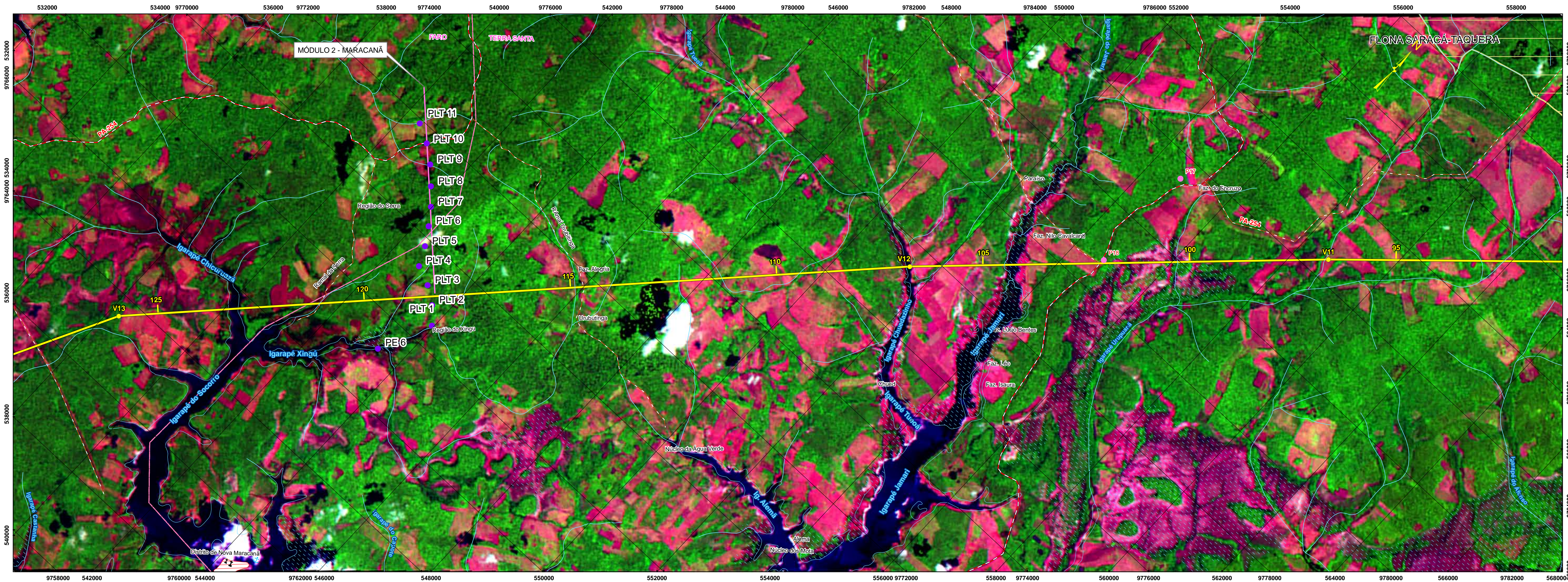
biodinâmica rio
 engenharia consultiva ltda.

LT 500kV ORIXIMINÁ - CARIRI

ESTUDO DE IMPACTO AMBIENTAL - EIA

ILUSTRAÇÃO 15 - ÁREAS DE AMOSTRAGEM PARA OS ESTUDOS DE BOTÂNICA E FAUNA

Escala do Original	1:50.000	Data: Junho / 2009
cc_223_TEMA_15_AREAS_AMOSTRAGEM_F03.mxd		Folha: 03/ 16



CONVENÇÕES CARTOGRÁFICAS

ESTRADA PAVIMENTADA	
ESTRADA SEM PAVIMENTAÇÃO TRAFEGO PERMANENTE	
ESTRADA SEM PAVIMENTAÇÃO TRAFEGO PERIÓDICO	
CAMINHO	
PONTE	
ANCORADOURO/PORTO	
PREFIXO DE ESTRADA	
LIMITE INTERMUNICIPAL	
LIMITE INTERESTADUAL	
ÁREA URBANA	
SEDE MUNICIPAL	
CAMPO DE POUSO	
CURSO D'ÁGUA	
TERRENO SUJEITO A INUNDAÇÃO	
DIREÇÃO DO FLUXO D'ÁGUA	
ÁREAS ESPECIAIS	
IGREJA / ESCOLA / CEMITÉRIO	
Ocupação Humana	

CONVENÇÕES ADICIONAIS

TRAÇADO PREFERENCIAL	
SUBESTAÇÃO DE ENERGIA ELÉTRICA	

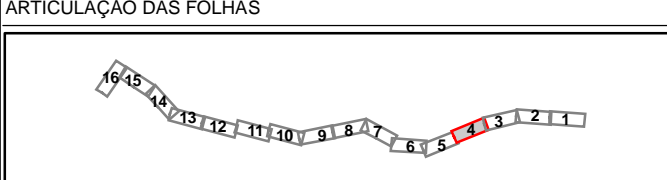
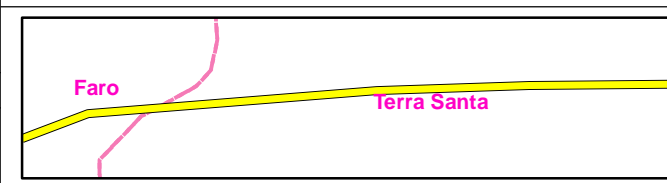
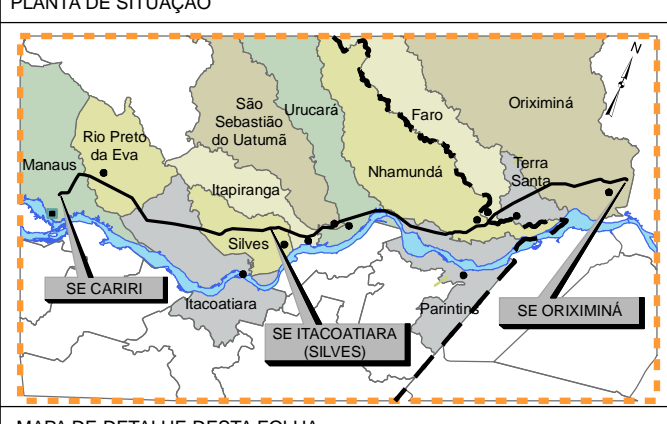
Pontos de Amostragem

- Módulos (Fauna e Flora) RAPELD Adaptado
- P1 a P24 Pontos de Observação (Florística)
- MnCOA - PONTOS EXTRAS HERPETOFAUNA (COLETAS OCASIONAIS)
- MnPVLtn - PONTOS EXTRAS HERPETOFAUNA (PROCURA VISUAL LIMITADA POR TEMPO)
- PLtn - ESTAÇÕES DE RASTRO DA MASTOFAUNA
- PEn - PONTOS EXTRAS MASTOFAUNA

Notas:

1 - Nos terrenos sujeitos a inundação observam-se, nesta carta imagem, parcelas ainda não submersas em função das datas de aquisição dos dados orbitais (agosto de 2007 a agosto de 2008), quando esta parte da Amazônia ainda não tinha atingido os maiores níveis de cheia, o que ocorre normalmente nos meses de maio e junho. Nesses meses, por outro lado, a intensa nebulosidade dificulta o imageamento e a consequente visualização dos solos e sua cobertura.

2 - As imagens LANDSAT TM5, com resolução original de 30m, foram reamostradas para 10m, através de técnicas de interpolação bicúbica, o que possibilitou a elaboração de mosaicos de boa qualidade para trabalho na escala de 1:35.000.



REFERÊNCIAS

- Cartas Topográficas na escala 1:100.000 - DSG (MI-517, MI-518, MI-519, MI-520, MI-521, MI-522, MI-468, MI-469, MI-470, MI-471) - IBGE (MI-418, MI-419, MI-420)
- Imagem LANDSAT 5 TM, cena (órbita/ponto): 228/61 (01/08/2008), 229/61 (23/09/2007), 229/62 (23/09/2007), 230/62 (14/07/2008), 231/62 (04/08/2007), composição colorida RGB 345

Escala Gráfica:

PROJEÇÃO UNIVERSAL TRANSVERSA DE MERCATOR
Datum Horizontal: SAD-69
Origem da quilometragem UTM: "Equador e Meridiano 57°W. de Gr." acessadas as constantes 10.000km e 500km, respectivamente.

MANAUS
Manaus Transmissora de Energia S.A.

Cartografia Digital	Biodinâmica Rio	Data: Junho / 2009
Projeto	Biodinâmica Rio	Data: Junho / 2009
Aprovado	Biodinâmica Rio	Data: Junho / 2009

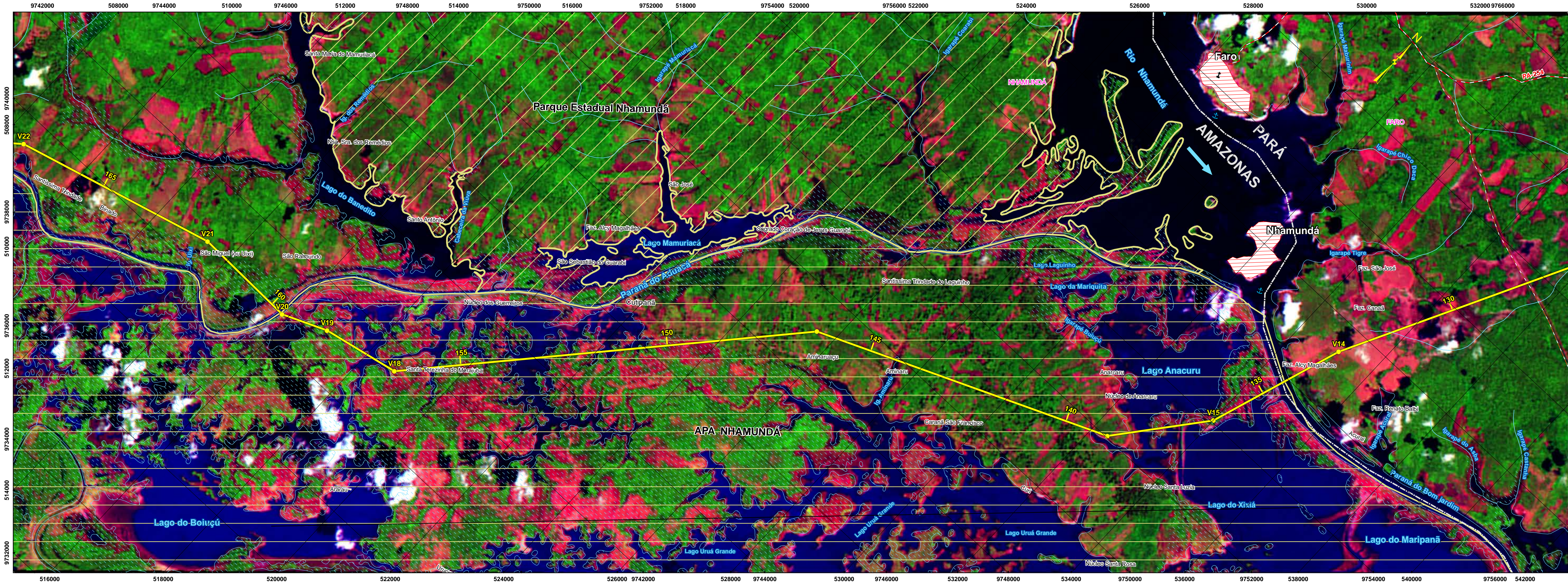
biodinâmica rio
engenharia consultiva Ltda.

LT 500KV ORIXIMINÁ - CARIRI

ESTUDO DE IMPACTO AMBIENTAL - EIA

ILUSTRAÇÃO 15 - ÁREAS DE AMOSTRAGEM PARA OS ESTUDOS DE BOTÂNICA E FAUNA

Escala do Original	1:50.000	Data: Junho / 2009
cc_223_TEMA_15_AREAS_AMOSTRAGEM_F04.mxd		Folha: 04/ 16



CONVENÇÕES CARTOGRÁFICAS

- ESTRADA PAVIMENTADA
- ESTRADA SEM PAVIMENTAÇÃO TRÁFEGO PERMANENTE
- ESTRADA SEM PAVIMENTAÇÃO TRÁFEGO PERIÓDICO
- CAMINHO
- PONTE
- ANCORADOURO/PORTO
- PREFIXO DE ESTRADA
- LIMITE INTERMUNICIPAL
- LIMITE INTERESTADUAL
- ÁREA URBANA
- SEDE MUNICIPAL
- CAMPO DE POUSO
- CURSO D'ÁGUA
- TERRENO SUJEITO A INUNDAÇÃO
- DIREÇÃO DO FLUXO D'ÁGUA
- ÁREAS ESPECIAIS
- IGREJA/ ESCOLA/ CEMITÉRIO
- Ocupação HUMANA

CONVENÇÕES ADICIONAIS

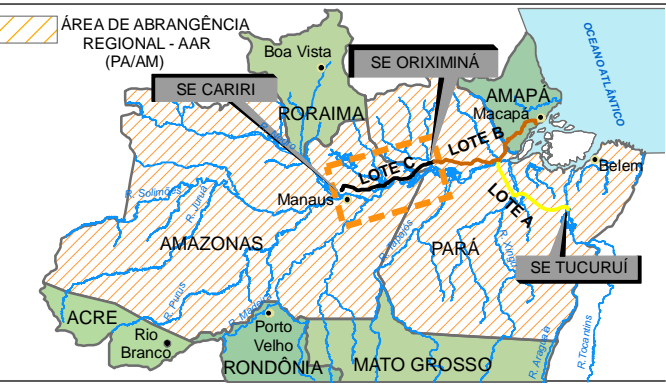
- TRAÇÃO PREFERENCIAL
- SUBESTAÇÃO DE ENERGIA ELÉTRICA

Pontos de Amostragem

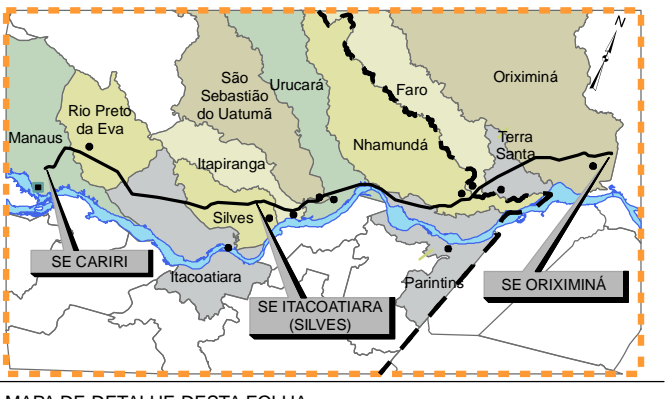
- Módulos (Fauna e Flora) RAPELD Adaptado
- P1 a P24 Pontos de Observação (Florística)
- MriCon - PONTOS EXTRAS HERPETOFAUNA (COLETAS OCASIONAIS)
- MriPVLtn - PONTOS EXTRAS HERPETOFAUNA (PROCURA VISUAL LIMITADA POR TEMPO)
- PLTn - ESTAÇÕES DE RASTRO DA MASTOFAUNA
- PEN - PONTOS EXTRAS MASTOFAUNA

Notas:
 1 - Nos terrenos sujeitos a inundação observam-se, nesta carta imagem, parcelas ainda não submersas em função das datas de aquisição dos dados orbitais (agosto de 2007 a agosto de 2008), quando esta parte da Amazônia ainda não tinha atingido os maiores níveis de cheia, o que ocorre normalmente nos meses de maio e junho. Nessas meses, por outro lado, a intensa nebulosidade dificulta o imageamento e a consequente visualização dos solos e sua cobertura.
 2 - As imagens LANDSAT TM5, com resolução original de 30m, foram reamostradas para 10m, através de técnicas de interpolação bicúbica, o que possibilitou a elaboração de mosaicos de boa qualidade para trabalho na escala de 1:35.000.

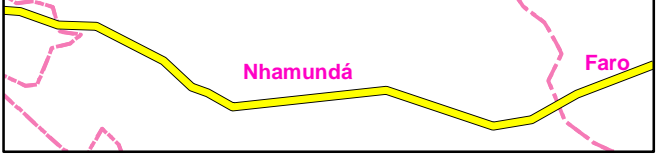
MAPA DE LOCALIZAÇÃO



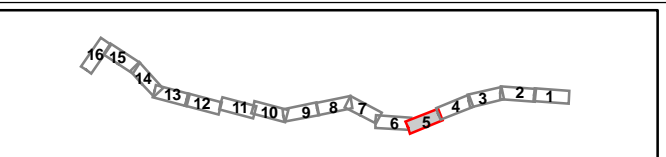
PLANTA DE SITUAÇÃO



MAPA DE DETALHE DESTA FOLHA



ARTICULAÇÃO DAS FOLHAS



REFERÊNCIAS

- Cartas Topográficas na escala 1:100.000 - DSG (M-517, M-518, M-519, M-520, M-521, M-522, M-468, M-469, M-470, M-471) - IBGE (M-418, M-419, M-420)
- Imagem LANDSAT 5 TM, cena (órbita/ponto): 229/61 (01/08/2008), 229/61 (23/09/2007), 229/62 (23/09/2007), 230/62 (14/07/2008), 231/62 (04/08/2007), composição colorida RGB 345

Escala Gráfica



PROJEÇÃO UNIVERSAL TRANSVERSA DE MERCATOR
 Datum Horizontal: SAD-69
 Origem da quilometragem UTM, "Equador e Meridiano 57°W, de Gr." acrescidas as constantes 10.000km e 500km, respectivamente.

MANAUS
 Manaus Transmissora de Energia S.A.

Cartografia Digital	Biodinâmica Rio	Data: Junho / 2009
Projeto	Biodinâmica Rio	Data: Junho / 2009
Aprovado	Biodinâmica Rio	Data: Junho / 2009

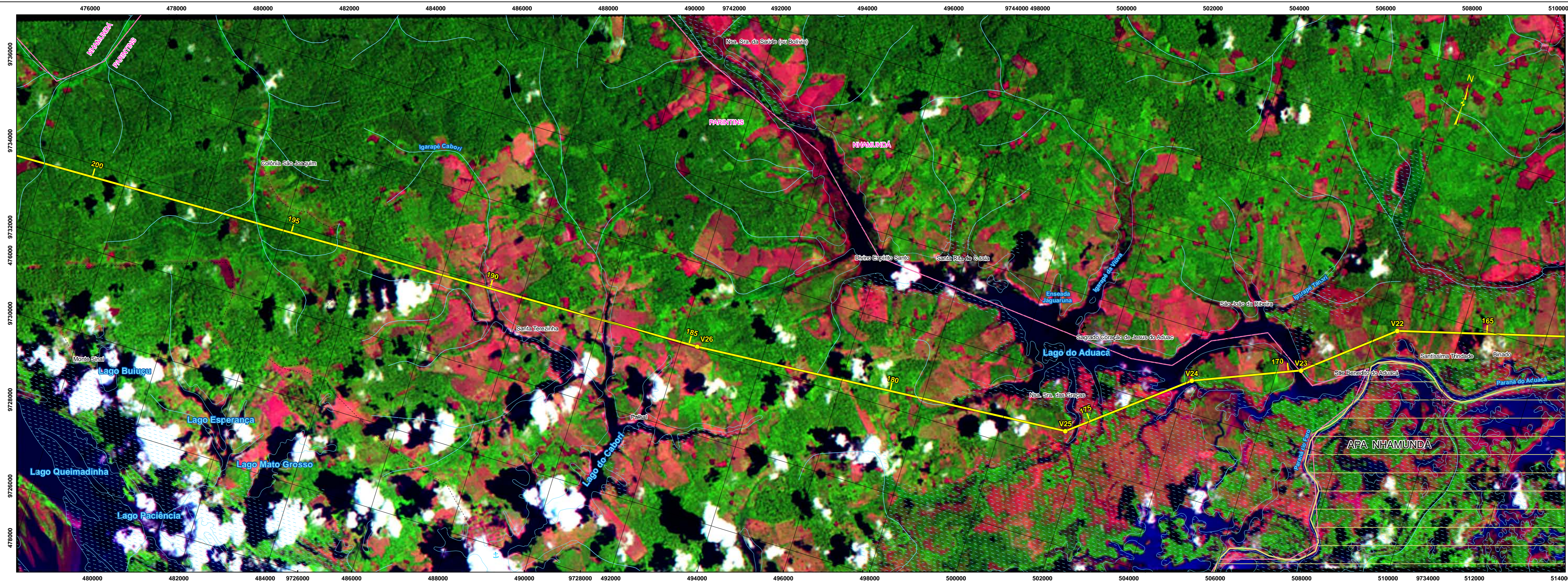
biodinâmica rio
 engenharia consultiva Ltda.

LT 500KV ORIXIMINÁ - CARIRI

ESTUDO DE IMPACTO AMBIENTAL - EIA

ILUSTRAÇÃO 15 - ÁREAS DE AMOSTRAGEM PARA OS ESTUDOS DE BOTÂNICA E FAUNA

Escala do Original	1:50.000	Data: Junho / 2009
cc_223_TEMA_15_AREAS_AMOSTRAGEM_F05.mxd		Folha: 05/ 16



CONVENÇÕES CARTOGRÁFICAS

ESTRADA PAVIMENTADA	
ESTRADA SEM PAVIMENTAÇÃO TRÁFEGO PERMANENTE	
ESTRADA SEM PAVIMENTAÇÃO TRÁFEGO PERIÓDICO	
CAMINHO	
PONTE	
ANCORADOURO/PORTO	
PREFIXO DE ESTRADA	
LIMITE INTERMUNICIPAL	
LIMITE INTERESTADUAL	
ÁREA URBANA	
SEDE MUNICIPAL	
CAMPO DE POUSO	
CURSO D'ÁGUA	
TERRENO SUJEITO A INUNDAÇÃO	
DIREÇÃO DO FLUXO D'ÁGUA	
ÁREAS ESPECIAIS	
IGREJA / ESCOLA / CEMITÉRIO	
Ocupação Humana	

CONVENÇÕES ADICIONAIS

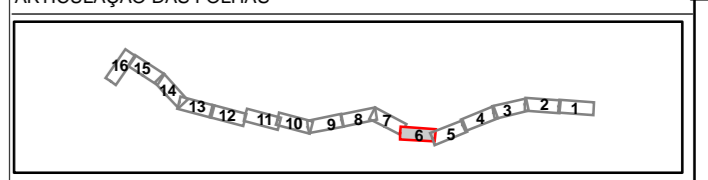
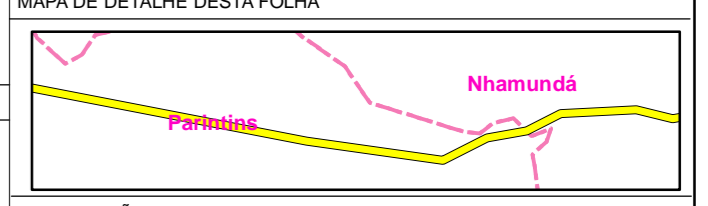
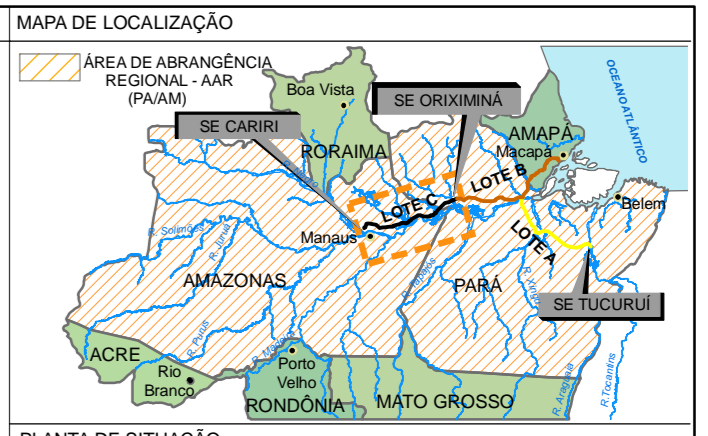
TRAÇADO PREFERENCIAL	
SUBESTAÇÃO DE ENERGIA ELÉTRICA	

- Pontos de Amostragem**
- Módulos (Fauna e Flora) RAPELD Adaptado
 - P1 a P24 - Pontos de Observação (Florística)
 - MnCOm - PONTOS EXTRAS HERPETOFAUNA (COLETAS OCASIONAIS)
 - MnPLTn - PONTOS EXTRAS HERPETOFAUNA (PROCURA VISUAL LIMITADA POR TEMPO)
 - PLTn - ESTAÇÕES DE RASTRO DA MASTOFAUNA
 - PEn - PONTOS EXTRAS MASTOFAUNA

Notas:

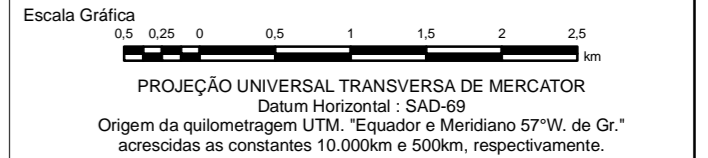
1 - Nos terrenos sujeitos a inundação observam-se, nesta carta imagem, parcelas ainda não submersas em função das datas de aquisição dos dados orbitais (agosto de 2007 a agosto de 2008), quando esta parte da Amazônia ainda não tinha atingido os maiores níveis de cheia, o que ocorre normalmente nos meses de maio e junho. Nesses meses, por outro lado, a intensa nebulosidade dificulta o imageamento e a consequente visualização dos solos e sua cobertura.

2 - As imagens LANDSAT TM5, com resolução original de 30m, foram reamostradas para 10m, através de técnicas de interpolação bicúbica, o que possibilitou a elaboração de mosaicos de boa qualidade para trabalho na escala de 1:35.000.



REFERÊNCIAS

- Cartas Topográficas na escala 1:100.000
 - DSC (MI-517, MI-518, MI-519, MI-520, MI-521, MI-522, MI-468, MI-469, MI-470, MI-471)
 - IBGE (MI-418, MI-419, MI-420)
- Imagem LANDSAT 5 TM, cena (orbital/ponto): 228/61 (01/08/2008), 229/61 (23/09/2007), 230/62 (23/09/2007), 230/62 (14/07/2008), 231/62 (04/08/2007), composição colorida RGB 345



MANAUS
Manaus Transmissora de Energia S.A.

Cartografia Digital	Biodinâmica Rio	Data: Junho / 2009
Projeto	Biodinâmica Rio	Data: Junho / 2009
Aprovado	Biodinâmica Rio	Data: Junho / 2009

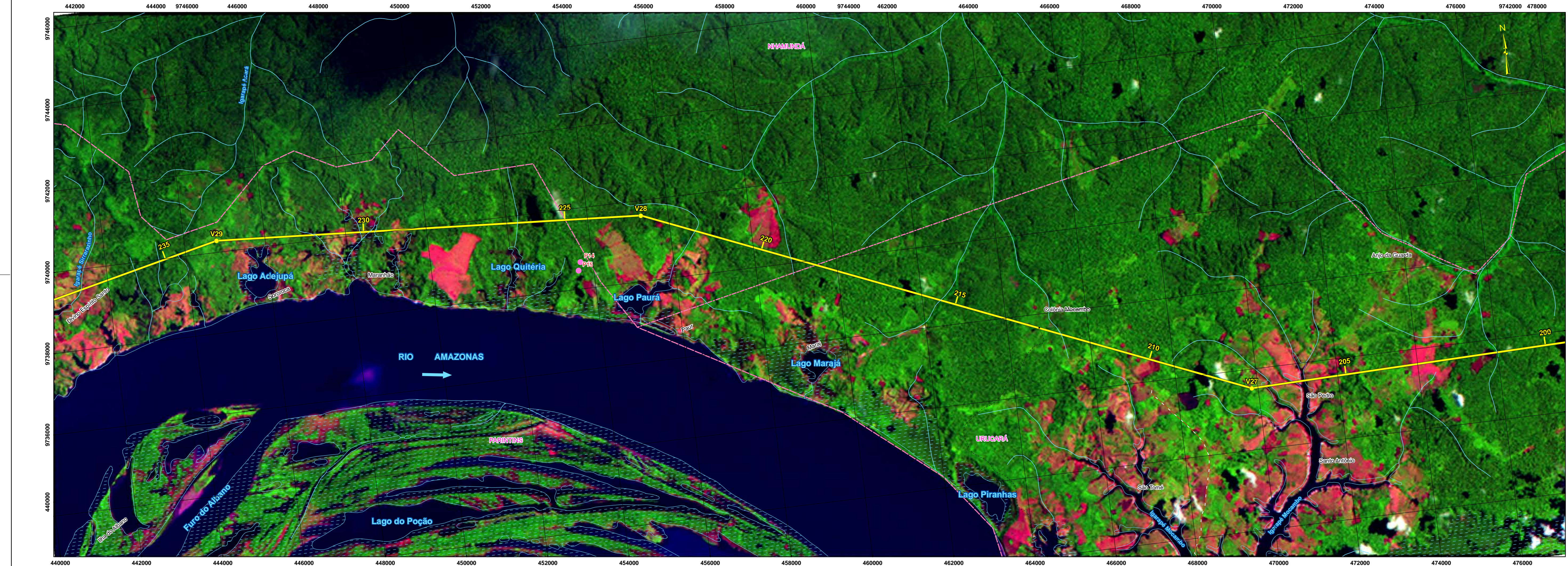
biodinâmica rio
engenharia consultiva ltda.

LT 500kV ORIXIMINÁ - CARIRI

ESTUDO DE IMPACTO AMBIENTAL - EIA

ILUSTRAÇÃO 15 - ÁREAS DE AMOSTRAGEM PARA OS ESTUDOS DE BOTÂNICA E FAUNA

Escala do Original	1:50.000	Data: Junho / 2009
cc_223_TEMA_15_ÁREAS_AMOSTRAGEM_F06.mxd		Folha: 06/16



CONVENÇÕES CARTOGRÁFICAS

- ESTRADA PAVIMENTADA
- ESTRADA SEM PAVIMENTAÇÃO TRÁFEGO PERMANENTE
- ESTRADA SEM PAVIMENTAÇÃO TRÁFEGO PERIÓDICO
- CAMINHO
- PONTE
- ANCORADOURO/PORTO
- PREFIXO DE ESTRADA
- LIMITE INTERMUNICIPAL
- LIMITE INTERESTADUAL
- ÁREA URBANA
- SEDE MUNICIPAL
- CAMPO DE POUSO
- CURSO D'ÁGUA
- TERRENO SUJEITO A INUNDAÇÃO
- DIREÇÃO DO FLUXO D'ÁGUA
- ÁREAS ESPECIAIS
- IGREJA / ESCOLA / CEMITÉRIO
- Ocupação Humana

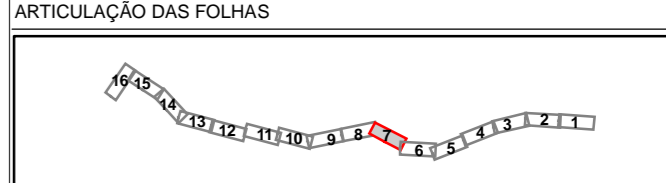
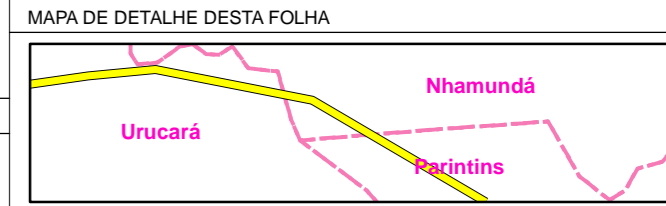
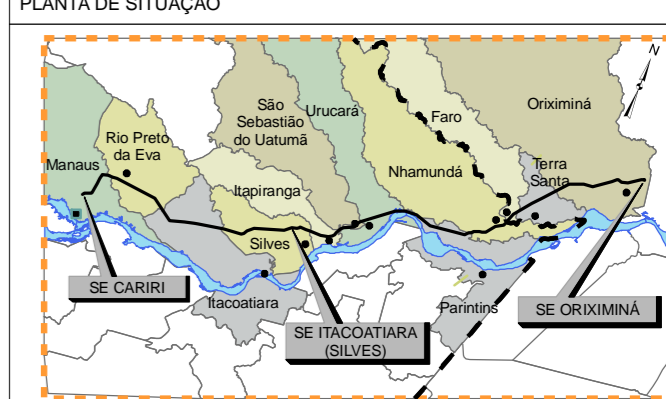
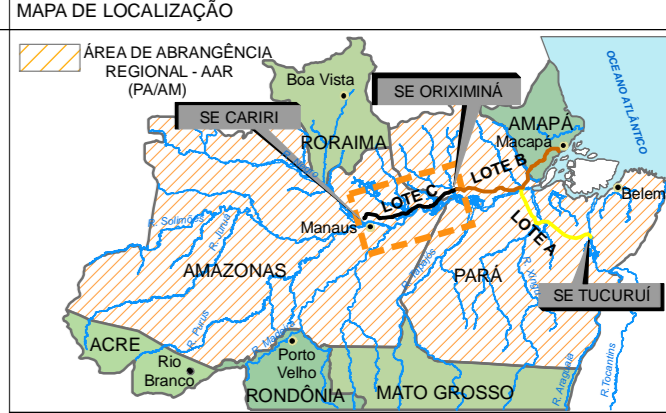
CONVENÇÕES ADICIONAIS

- TRAÇADO PREFERENCIAL
 - SUBESTAÇÃO DE ENERGIA ELÉTRICA
- Pontos de Amostragem**
- Módulos (Fauna e Flora) RAPELD Adaptado
 - P1 a P24 Pontos de Observação (Florística)
 - MnCO_n - PONTOS EXTRAS HERPETOFAUNA (COLEITAS OCASIONAIS)
 - MnPVLt_n - PONTOS EXTRAS HERPETOFAUNA (PROCURA VISUAL LIMITADA POR TEMPO)
 - PLT_n - ESTAÇÕES DE RASTRO DA MASTOFAUNA
 - PE_n - PONTOS EXTRAS MASTOFAUNA

Notas:

1 - Nos terrenos sujeitos a inundação observam-se, nesta carta imagem, parcelas ainda não submersas em função das datas de aquisição dos dados orbitais (agosto de 2007 a agosto de 2008), quando esta parte da Amazônia ainda não tinha atingido os maiores níveis de cheia, o que ocorre normalmente nos meses de maio e junho. Nesses meses, por outro lado, a intensa nebulosidade dificulta o imageamento e a consequente visualização dos solos e sua cobertura.

2 - As imagens LANDSAT TMS, com resolução original de 30m, foram reamostradas para 10m, através de técnicas de interpolação bicúbica, o que possibilitou a elaboração de mosaicos de boa qualidade para trabalho na escala de 1:35.000.



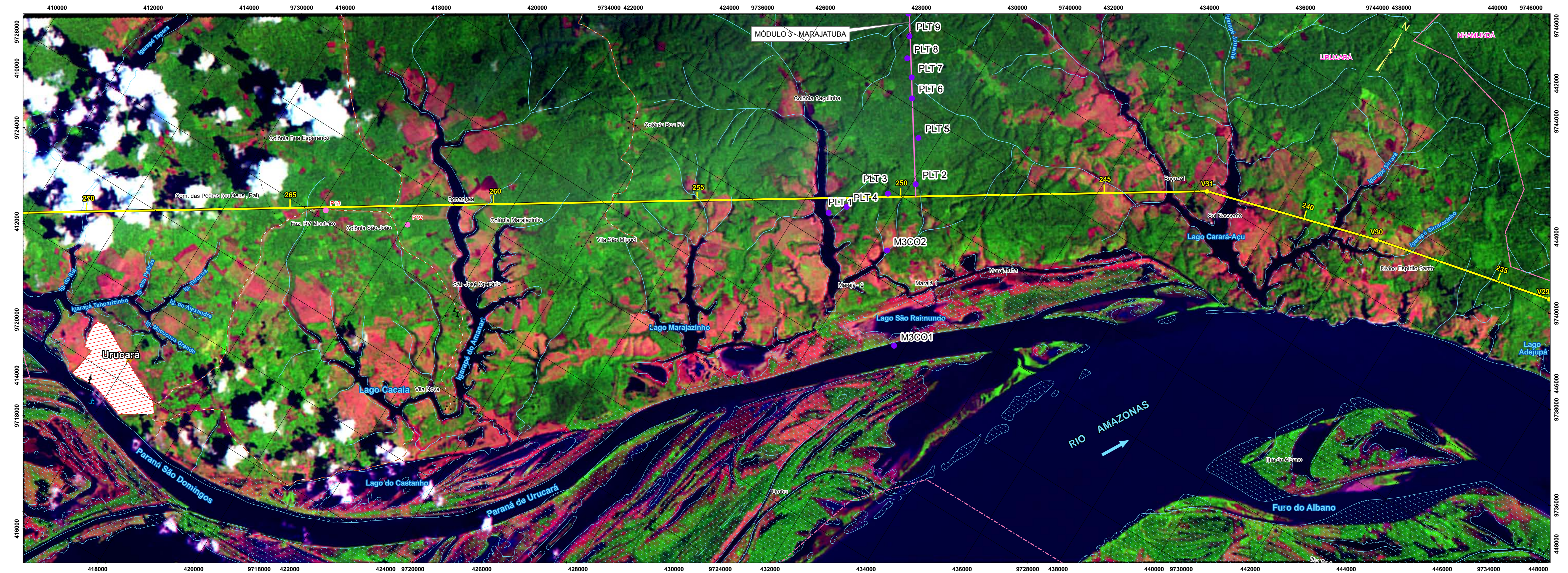
REFERÊNCIAS

- Cartas Topográficas na escala 1:100.000 - DSG (MI-517, MI-518, MI-519, MI-520, MI-521, MI-522, MI-468, MI-469, MI-470, MI-471) - IBGE (MI-418, MI-419, MI-420)
- Imagem LANDSAT 5 TM, cena (linha/ponto): 228/61 (01/08/2008), 229/61 (23/09/2007), 229/62 (23/09/2007), 230/62 (14/07/2008), 231/62 (04/08/2007), composição colorida RGB 345

Escala Gráfica

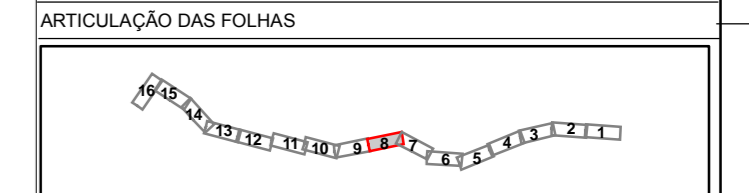
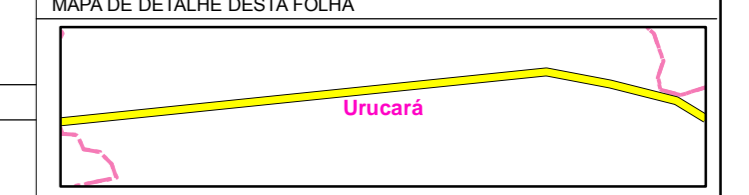
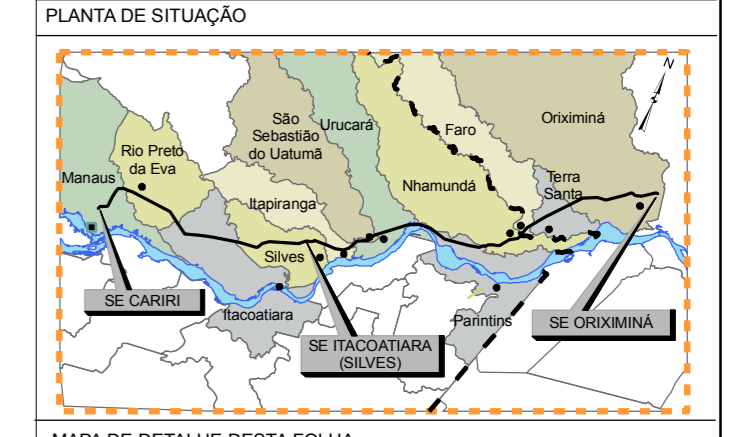
PROJEÇÃO UNIVERSAL TRANSVERSA DE MERCATOR
Datum Horizontal: SAD-69
Origem da quilometragem UTM: "Equador e Meridiano 57°W. de Gr." acrescidas as constantes 10.000km e 500km, respectivamente.

MANAUS Manaus Transmissora de Energia S.A.		
Cartografia Digital	Biodinâmica Rio	Data: Junho / 2009
Projeto	Biodinâmica Rio	Data: Junho / 2009
Aprovado	Biodinâmica Rio	Data: Junho / 2009
LT 500kV ORIXIMINÁ - CARIRI		
ESTUDO DE IMPACTO AMBIENTAL - EIA		
ILUSTRAÇÃO 15 - ÁREAS DE AMOSTRAGEM PARA OS ESTUDOS DE BOTÂNICA E FAUNA		
Escala do Original	1:50.000	Data: Junho / 2009
cc_223_TEMA_15_ÁREAS_AMOSTRAGEM_F07.mxd		Folha: 07/16



CONVENÇÕES CARTOGRÁFICAS

ESTRADA PAVIMENTADA	
ESTRADA SEM PAVIMENTAÇÃO TRÁFEGO PERMANENTE	
ESTRADA SEM PAVIMENTAÇÃO TRÁFEGO PERIÓDICO	
CAMINHO	
PONTE	
ANCORADOURO/PORTO	
PREFIXO DE ESTRADA	
LIMITE INTERMUNICIPAL	
LIMITE INTERESTADUAL	
ÁREA URBANA	
SEDE MUNICIPAL	
CAMPO DE POUSO	
CURSO D'ÁGUA	
TERRENO SUJEITO A INUNDAÇÃO	
DIREÇÃO DO FLUXO D'ÁGUA	
ÁREAS ESPECIAIS	
IGREJA / ESCOLA / CEMITÉRIO	
Ocupação Humana	



CONVENÇÕES ADICIONAIS

TRAÇADO PREFERENCIAL	
SUBESTAÇÃO DE ENERGIA ELÉTRICA	

Pontos de Amostragem

- Módulos (Fauna e Flora) RAPELD Adaptado
- P1 a P24 Pontos de Observação (Florística)
- MnCO1n - PONTOS EXTRAS HERPETOFAUNA (COLETAS OCASIONAIS)
- MnPLTn - PONTOS EXTRAS HERPETOFAUNA (PROCURA VISUAL LIMITADA POR TEMPO)
- PLTn - ESTAÇÕES DE RASTRO DA MASTOFAUNA
- PeN - PONTOS EXTRAS MASTOFAUNA

REFERÊNCIAS

- Cartas Topográficas na escala 1:100.000
 - DSQ (MI-517, MI-518, MI-519, MI-520, MI-521, MI-522, MI-468, MI-469, MI-470, MI-471)
 - ISQ (MI-418, MI-419, MI-420)
- Imagem LANDSAT 5 TM, cena (órbita/ponto): 228/61 (01/08/2008), 228/61 (23/09/2007), 228/62 (23/09/2007), 230/62 (14/07/2008), 231/62 (04/08/2007), composição colorida RGB 345

Escala Gráfica

PROJEÇÃO UNIVERSAL TRANSVERSA DE MERCATOR
Datum Horizontal : SAD-69
Origem da quilometragem UTM : "Equador e Meridiano 57° W, de Gr." acrescidas as constantes 10.000km e 500km, respectivamente.

MANAUS
Manaus Transmissora de Energia S.A.

Cartografia Digital	Biodinâmica Rio	Data: Junho / 2009
Projeto	Biodinâmica Rio	Data: Junho / 2009
Aprovado	Biodinâmica Rio	Data: Junho / 2009

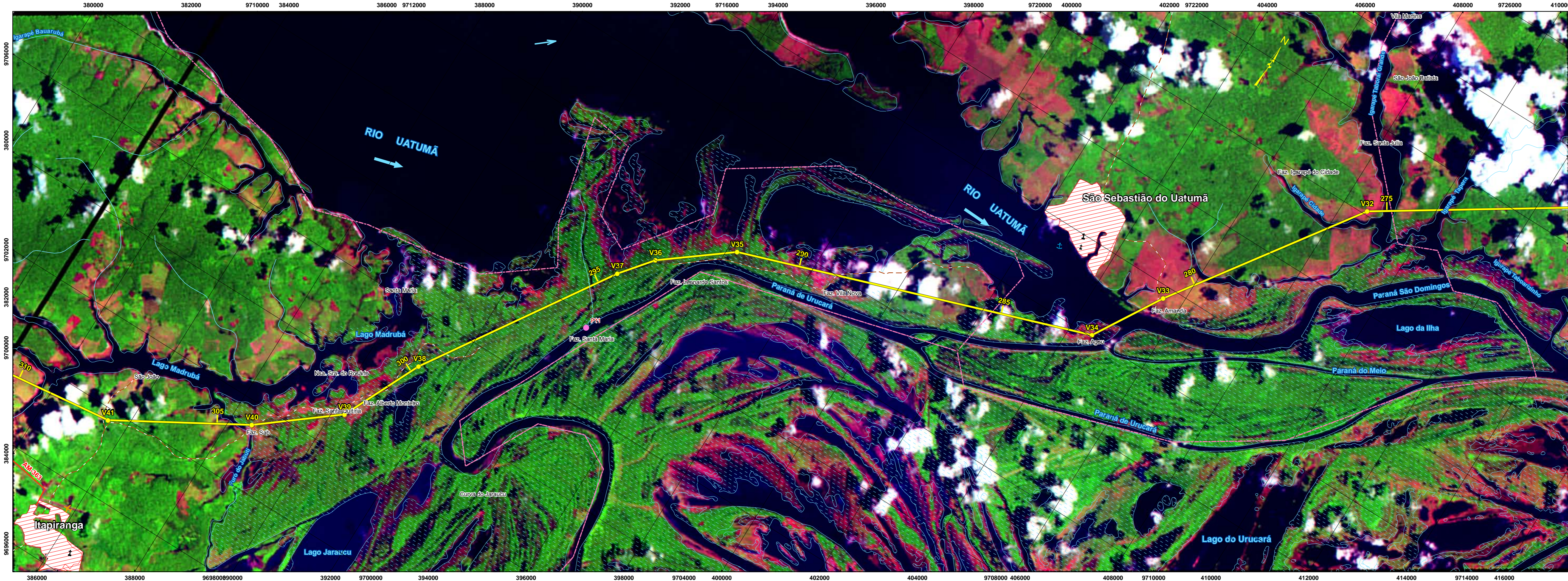
biodinâmica rio
engenharia consultiva ltda.

LT 500kV ORIXIMINÁ - CARIRI

ESTUDO DE IMPACTO AMBIENTAL - EIA

ILUSTRAÇÃO 15 - ÁREAS DE AMOSTRAGEM PARA OS ESTUDOS DE BOTÂNICA E FAUNA

Escala do Original	1:50.000	Data: Junho / 2009
cc_223_TEMA_15_AREAS_AMOSTRAGEM_F08.mxd		Folha: 08 / 16



CONVENÇÕES CARTOGRÁFICAS

- ESTRADA PAVIMENTADA
- ESTRADA SEM PAVIMENTAÇÃO TRÁFEGO PERMANENTE
- ESTRADA SEM PAVIMENTAÇÃO TRÁFEGO PERIÓDICO
- CAMINHO
- PONTE
- ANCORADOURO/PORTO
- PREFEIO DE ESTRADA
- LIMITE INTERMUNICIPAL
- LIMITE INTERESTADUAL
- ÁREA URBANA
- SEDE MUNICIPAL
- CAMPO DE POUISO
- CURSO D'ÁGUA
- TERRENO SUJEITO A INUNDAÇÃO
- DIREÇÃO DO FLUXO D'ÁGUA
- ÁREAS ESPECIAIS
- IGREJA / ESCOLA / CEMITÉRIO
- Ocupação Humana

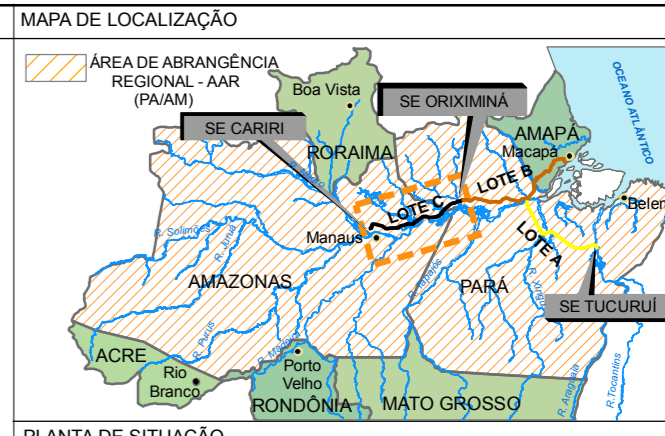
CONVENÇÕES ADICIONAIS

- TRAÇADO PREFERENCIAL
- SUBESTAÇÃO DE ENERGIA ELÉTRICA

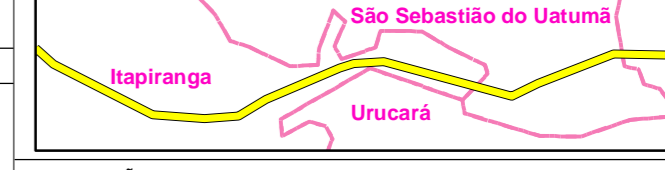
Pontos de Amostragem

- Módulos (Fauna e Flora) RAPELD Adaptado
- P1 a P24 Pontos de Observação (Florística)
- MnCO - PONTOS EXTRAS HERPETOFAUNA (COLETAS OCASIONAIS)
- MnPVLtn - PONTOS EXTRAS HERPETOFAUNA (PROCURA VISUAL LIMITADA POR TEMPO)
- PLTn - ESTAÇÕES DE RASTRO DA MASTOFAUNA
- PEn - PONTOS EXTRAS MASTOFAUNA

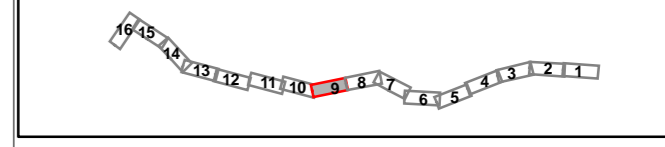
Notas:
 1 - Nos terrenos sujeitos a inundação observam-se, nesta carta imagem, parcelas ainda não submersas em função das datas de aquisição dos dados orbitais (agosto de 2007 a agosto de 2008), quando esta parte da Amazônia ainda não tinha atingido os maiores níveis de cheia, o que ocorre normalmente nos meses de maio e junho. Nesses meses, por outro lado, a intensa nebulosidade dificulta o imageamento e a consequente visualização dos solos e sua cobertura.
 2 - As imagens LANDSAT TMS, com resolução original de 30m, foram reamostradas para 10m, através de técnicas de interpolação bicúbica, o que possibilitou a elaboração de mosaicos de boa qualidade para trabalho na escala de 1:35.000.



MAPA DE DETALHE DESTA FOLHA

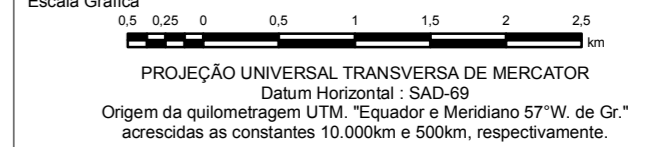


ARTICULAÇÃO DAS FOLHAS



REFERÊNCIAS

- Cartas Topográficas na escala 1:100.000 - DSG (MI-517, MI-518, MI-519, MI-520, MI-521, MI-522, MI-468, MI-469, MI-470, MI-471) - IBGE (MI-418, MI-419, MI-420)
- Imagem LANDSAT 5 TM, cena (orbital/ponto): 22861 (01/08/2008), 22961 (23/09/2007), 22962 (23/09/2007), 23062 (14/01/2008), 23162 (04/08/2007), composição colorida RGB 345



PROJEÇÃO UNIVERSAL TRANSVERSA DE MERCATOR
 Datum Horizontal: SAC-89
 Origem da quilometragem UTM: "Equador e Meridiano 57° W. de Gr." acrescidas as constantes 10.000km e 500km, respectivamente.

MANAUS
 Manaus Transmissora de Energia S.A.

Cartografia Digital	Biodinâmica Rio	Data: Junho / 2009
Projeto	Biodinâmica Rio	Data: Junho / 2009
Aprovado	Biodinâmica Rio	Data: Junho / 2009

biodinâmica rio
 engenharia consultiva ltda.

LT 500KV ORIXIMINÁ - CARIRI

ESTUDO DE IMPACTO AMBIENTAL - EIA

ILUSTRAÇÃO 15 - ÁREAS DE AMOSTRAGEM PARA OS ESTUDOS DE BOTÂNICA E FAUNA

Escala do Original	1:50.000	Data: Junho / 2009
cc_223_TEMA_15_AREAS_AMOSTRAGEM_F09.mxd		Folha: 09 / 16



CONVENÇÕES CARTOGRÁFICAS

ESTRADA PAVIMENTADA	
ESTRADA SEM PAVIMENTAÇÃO TRÁFEGO PERMANENTE	
ESTRADA SEM PAVIMENTAÇÃO TRÁFEGO PERIÓDICO	
CAMINHO	
PONTE	
ANCORADOURO/PORTO	
PREFIXO DE ESTRADA	
LIMITE INTERMUNICIPAL	
LIMITE INTERESTADUAL	
ÁREA URBANA	
SEDE MUNICIPAL	
CAMPO DE POUSO	
CURSO D'ÁGUA	
TERRENO SUJEITO A INUNDAÇÃO	
DIREÇÃO DO FLUXO D'ÁGUA	
ÁREAS ESPECIAIS	
IGREJA / ESCOLA / CEMITÉRIO	
Ocupação Humana	

CONVENÇÕES ADICIONAIS

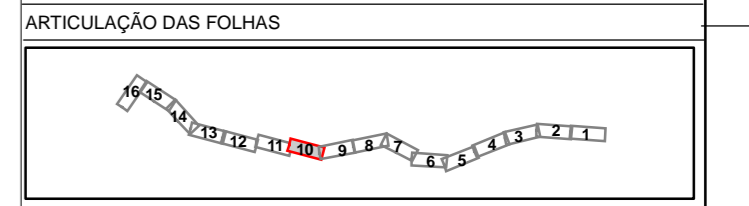
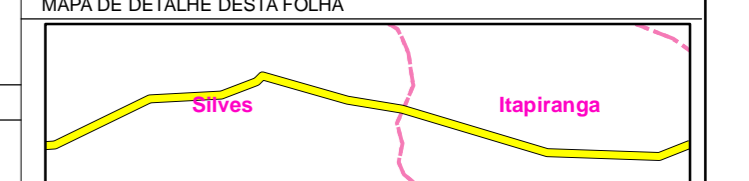
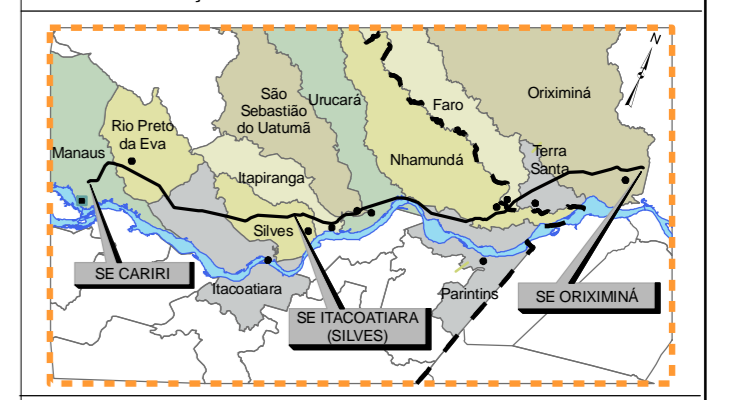
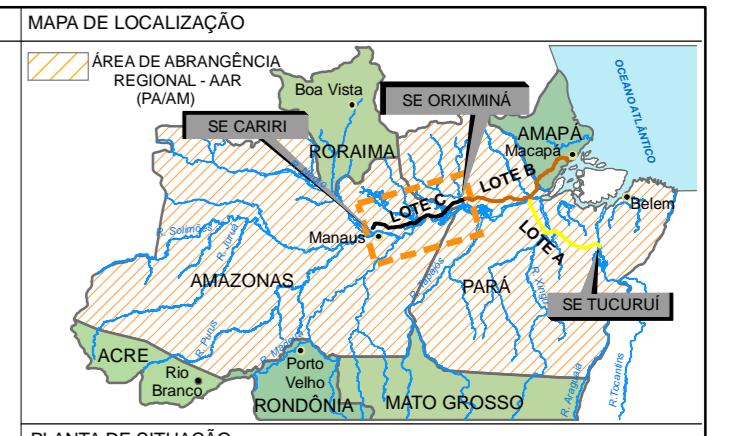
TRAÇADO PREFERENCIAL	
SUBESTAÇÃO DE ENERGIA ELÉTRICA	

- Pontos de Amostragem**
- Módulos (Fauna e Flora) RAPELD Adaptado
 - P1 a P24 Pontos de Observação (Florística)
 - MnCon - PONTOS EXTRAS HERPETOFAUNA (COLETAS OCASIONAIS)
 - MnPVLtN - PONTOS EXTRAS HERPETOFAUNA (PROCURA VISUAL LIMITADA POR TEMPO)
 - PLTn - ESTAÇÕES DE RASTRO DA MASTOFAUNA
 - PeN - PONTOS EXTRAS MASTOFAUNA

Notas:

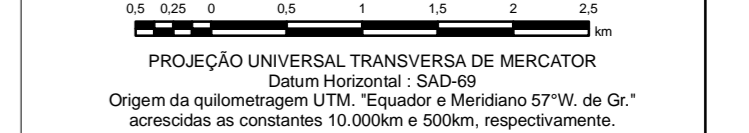
1 - Nos terrenos sujeitos a inundação observam-se, nesta carta imagem, parcelas ainda não submersas em função das datas de aquisição dos dados orbitais (agosto de 2007 a agosto de 2008), quando esta parte da Amazônia ainda não tinha atingido os maiores níveis de cheia, o que ocorre normalmente nos meses de maio e junho. Nesses meses, por outro lado, a intensa nebulosidade dificulta o imageamento e a consequente visualização dos solos e sua cobertura.

2 - As imagens LANDSAT TM5, com resolução original de 30m, foram reamostradas para 10m, através de técnicas de interpolação bicúbica, o que possibilitou a elaboração de mosaicos de boa qualidade para trabalho na escala de 1:35.000.



REFERÊNCIAS

- Cartas Topográficas na escala 1:100.000
 - DSG (MI-517, MI-518, MI-519, MI-520, MI-521, MI-522, MI-468, MI-469, MI-470, MI-471) - IBGE (MI-418, MI-419, MI-420)
- Imagem LANDSAT 5 TM, cena (órbita/ponto): 228/61 (01/08/2008), 229/61 (23/09/2007), 229/62 (23/09/2007), 230/62 (14/07/2008), 231/62 (04/08/2007), composição colorida RGB 345



MANAUS
Manaus Transmissora de Energia S.A.

Cartografia Digital	Biodinâmica Rio	Data: Junho / 2009
Projeto	Biodinâmica Rio	Data: Junho / 2009
Aprovado	Biodinâmica Rio	Data: Junho / 2009

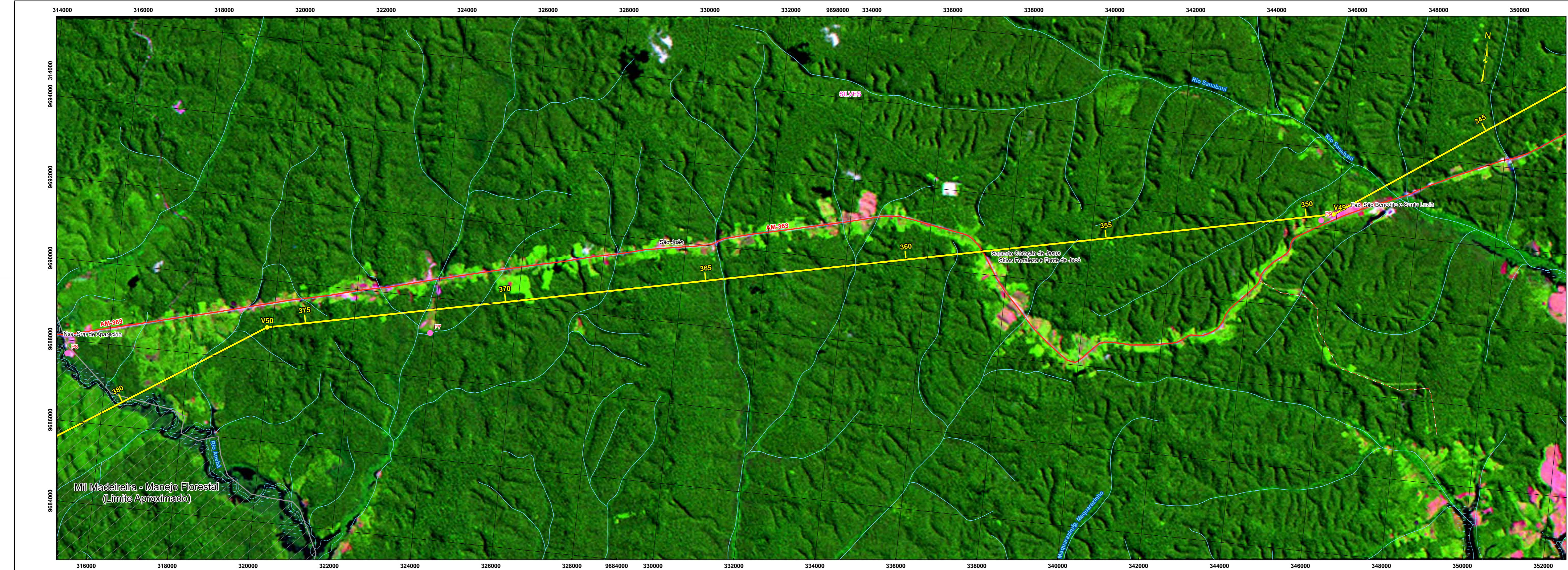
biodinâmica rio
engenharia consultiva ltda.

LT 500kv ORIXIMINÁ - CARIRI

ESTUDO DE IMPACTO AMBIENTAL - EIA

ILUSTRAÇÃO 15 - ÁREAS DE AMOSTRAGEM PARA OS ESTUDOS DE BOTÂNICA E FAUNA

Escala do Original	1:50.000	Data: Junho / 2009
cc_223_TEMA_15_AREAS_AMOSTRAGEM_F10.mxd		Folha: 10/ 16



- CONVENÇÕES CARTOGRÁFICAS**
- ESTRADA PAVIMENTADA
 - ESTRADA SEM PAVIMENTAÇÃO TRÁFEGO PERMANENTE
 - ESTRADA SEM PAVIMENTAÇÃO TRÁFEGO PERIÓDICO
 - CAMINHO
 - PONTE
 - ANCORADOURO/PORTO
 - PREFÍXIO DE ESTRADA
 - LIMITE INTERMUNICIPAL
 - LIMITE INTERESTADUAL
 - ÁREA URBANA
 - SEDE MUNICIPAL
 - CAMPO DE POUSO
 - CURSO D'ÁGUA
 - TERRENO SUJEITO A INUNDAÇÃO
 - DIREÇÃO DO FLUXO D'ÁGUA
 - ÁREAS ESPECIAIS
 - IGREJA / ESCOLA / CEMITÉRIO
 - Ocupação Humana

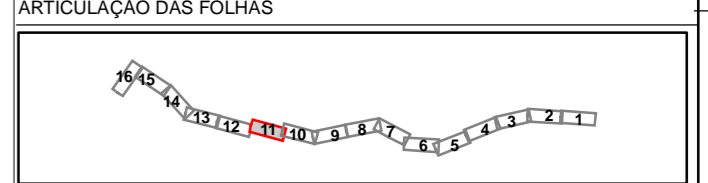
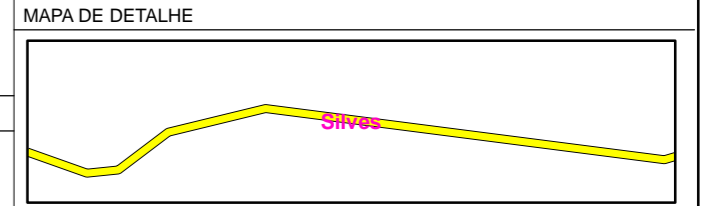
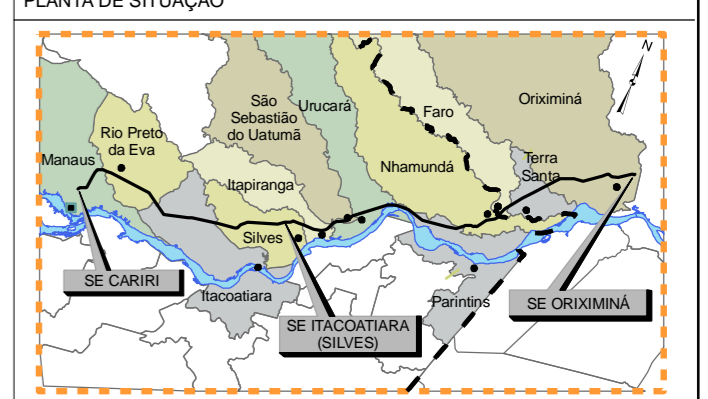
- CONVENÇÕES ADICIONAIS**
- TRAÇADO PREFERENCIAL
 - SUBESTAÇÃO DE ENERGIA ELÉTRICA

- Pontos de Amostragem**
- Módulos (Fauna e Flora) RAPELD Adaptado
 - P1 a P24 - Pontos de Observação (Florística)
 - MnCOm - PONTOS EXTRAS HERPETOFAUNA (COLEITAS OCASIONAIS)
 - MnPVLt - PONTOS EXTRAS HERPETOFAUNA (PROCURA VISUAL LIMITADA POR TEMPO)
 - PLTn - ESTAÇÕES DE RASTRO DA MASTOFAUNA
 - PEn - PONTOS EXTRAS MASTOFAUNA

Notas:

1 - Nos terrenos sujeitos a inundação observam-se, nesta carta imagem, parcelas ainda não submersas em função das datas de aquisição dos dados orbitais (agosto de 2007 a agosto de 2008), quando esta parte da Amazônia ainda não tinha atingido os maiores níveis de cheia, o que ocorre normalmente nos meses de maio e junho. Nesses meses, por outro lado, a intensa nebulosidade dificulta o imageamento e a consequente visualização dos solos e sua cobertura.

2 - As imagens LANDSAT TM5, com resolução original de 30m, foram reamostradas para 10m, através de técnicas de interpolação bicúbica, o que possibilitou a elaboração de mosaicos de boa qualidade para trabalho na escala de 1:35.000.



REFERÊNCIAS

- Cartas Topográficas na escala 1:100.000 - DSG (M-517, M-518, M-519, M-520, M-521, M-522, M-468, M-469, M-470, M-471) - IBGE (M-418, M-419, M-420)
- Imagem LANDSAT 5 TM, cena (órbita/ponto): 228/61 (01/08/2008), 229/61 (23/09/2007), 229/62 (23/09/2007), 230/62 (14/07/2008), 231/62 (04/08/2007), composição colorida RGB-345

Escala Gráfica

PROJEÇÃO UNIVERSAL TRANSVERSA DE MERCATOR
Datum Horizontal - SAD-69
Origem da quilometragem UTM: Equador e Meridiano 57°W, de Gr.° acrescidas as constantes 10.000km e 500km, respectivamente.

MANAUS
Manaus Transmissora de Energia S.A.

Cartografia Digital	Biodinâmica Rio	Data: Junho / 2009
Projeto	Biodinâmica Rio	Data: Junho / 2009
Aprovado	Biodinâmica Rio	Data: Junho / 2009

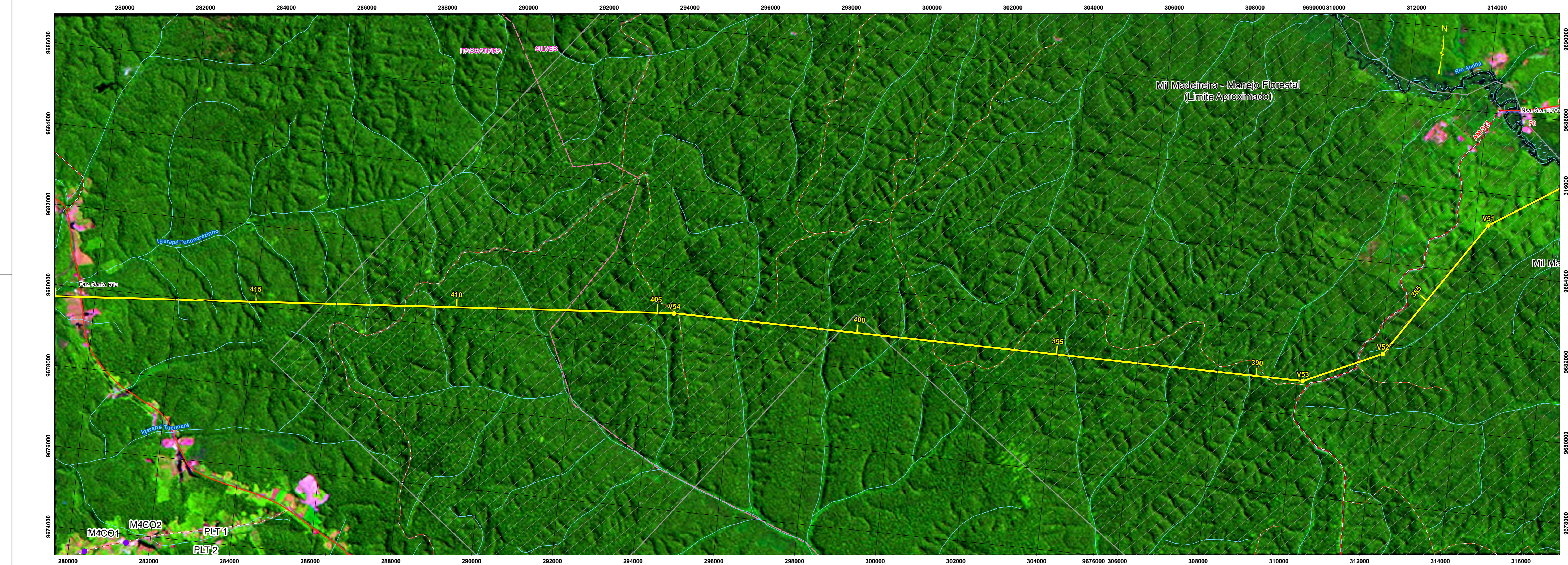
biodinâmica rio
engenharia consultiva ltda.

LT 500kV ORIXIMINÁ - CARIRI

ESTUDO DE IMPACTO AMBIENTAL - EIA

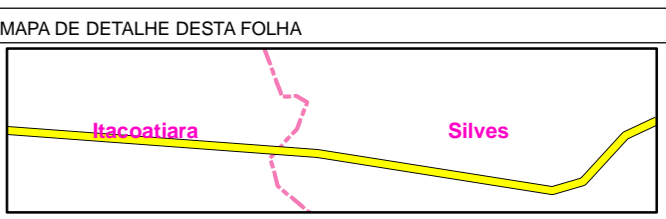
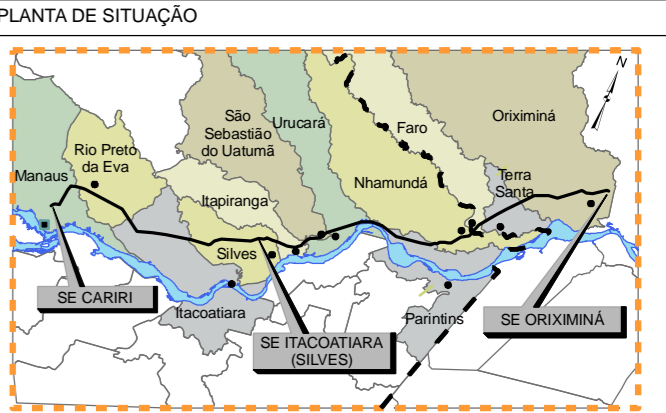
ILUSTRAÇÃO 15 - ÁREAS DE AMOSTRAGEM PARA OS ESTUDOS DE BOTÂNICA E FAUNA

Escala do Original 1:50.000 Data: Junho / 2009
cc_223_TEMA_15_AREAS_AMOSTRAGEM_F11.mxd Folha: 11/ 16



CONVENÇÕES CARTOGRÁFICAS

ESTRADA PAVIMENTADA	
ESTRADA SEM PAVIMENTAÇÃO TRÁFEGO PERMANENTE	
ESTRADA SEM PAVIMENTAÇÃO TRÁFEGO PERIÓDICO	
CAMINHO	
PONTE	
ANCORADOURO/PORTO	
PREFIXO DE ESTRADA	
LIMITE INTERMUNICIPAL	
LIMITE INTERESTADUAL	
ÁREA URBANA	
SEDE MUNICIPAL	
CAMPO DE POUSO	
CURSO D'ÁGUA	
TERRENO SUJEITO A INUNDAÇÃO	
DIREÇÃO DO FLUXO D'ÁGUA	
ÁREAS ESPECIAIS	
IGREJA/ ESCOLA/ CEMITÉRIO	
Ocupação Humana	

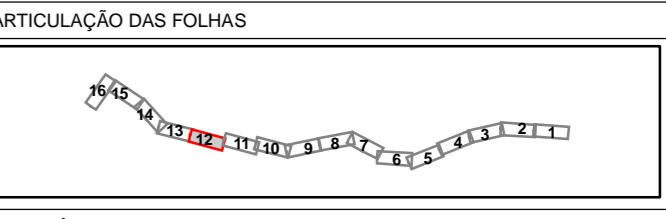


CONVENÇÕES ADICIONAIS

TRAÇÃO PREFERENCIAL	
SUBESTAÇÃO DE ENERGIA ELÉTRICA	

Pontos de Amostragem

- Módulos (Fauna e Flora) RAPELD Adaptado
- P1 a P24 Pontos de Observação (Florística)
- MnCO - PONTOS EXTRAS HERPETOFAUNA (COLETAS OCASIONAIS)
- MnPVLtn - PONTOS EXTRAS HERPETOFAUNA (PROCURA VISUAL LIMITADA POR TEMPO)
- PLTn - ESTAÇÕES DE RASTRO DA MASTOFAUNA
- PEn - PONTOS EXTRAS MASTOFAUNA



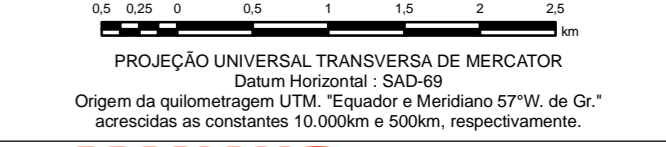
REFERÊNCIAS

- Cartas Topográficas na escala 1:100.000
 - DSG (MI-517, MI-518, MI-519, MI-520, MI-521, MI-522, MI-468, MI-469, MI-470, MI-471)
 - IBGE (MI-418, MI-419, MI-420)
- Imagem LANDSAT 5 TM, cena (órbita/ponto): 228/61 (01/08/2008), 229/61 (23/09/2007), 229/62 (23/09/2007), 230/62 (14/07/2008), 231/62 (04/08/2007), composição colorida RGB 345

Notas:

1 - Nos terrenos sujeitos a inundação observam-se, nesta carta imagem, parcelas ainda não submersas em função das datas de aquisição dos dados orbitais (agosto de 2007 a agosto de 2008), quando esta parte da Amazônia ainda não tinha atingido os maiores níveis de cheia, o que ocorre normalmente nos meses de maio e junho. Nessas meses, por outro lado, a intensa nebulosidade dificulta o imageamento e a consequente visualização dos solos e sua cobertura.

2 - As imagens LANDSAT TMS, com resolução original de 30m, foram reamostradas para 10m, através de técnicas de interpolação bicúbica, o que possibilitou a elaboração de mosaicos de boa qualidade para trabalho na escala de 1:35.000.



MANAUS
Manaus Transmissora de Energia S.A.

Cartografia Digital	Biodinâmica Rio	Data: Junho / 2009
Projeto	Biodinâmica Rio	Data: Junho / 2009
Aprovado	Biodinâmica Rio	Data: Junho / 2009

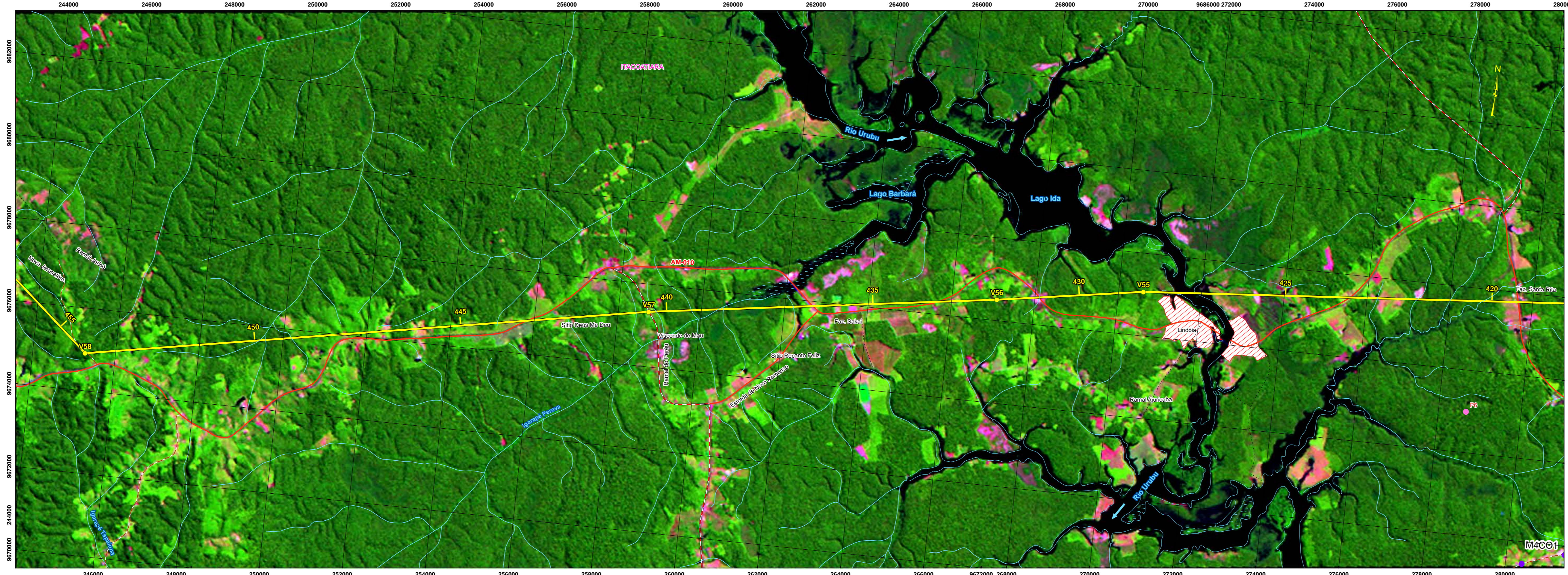
biodinâmica rio
engenharia consultiva ltda.

LT 500KV ORIXIMINÁ - CARIRI

ESTUDO DE IMPACTO AMBIENTAL - EIA

ILUSTRAÇÃO 15 - ÁREAS DE AMOSTRAGEM PARA OS ESTUDOS DE BOTÂNICA E FAUNA

Escala do Original	1:50.000	Data: Junho / 2009
cc_223_TEMA_15_AREAS_AMOSTRAGEM_F12.mxd		Folha: 12/ 16



CONVENÇÕES CARTOGRÁFICAS

- ESTRADA PAVIMENTADA
- ESTRADA SEM PAVIMENTAÇÃO TRÁFEGO PERMANENTE
- ESTRADA SEM PAVIMENTAÇÃO TRÁFEGO PERIÓDICO
- CAMINHO
- PONTE
- ANCORADOURO/PORTO
- PREFIXO DE ESTRADA
- LIMITE INTERMUNICIPAL
- LIMITE INTERESTADUAL
- ÁREA URBANA
- SEDE MUNICIPAL
- CAMPO DE POUSO
- CURSO D'ÁGUA
- TERRENO SUJEITO A INUNDAÇÃO
- DIREÇÃO DO FLUXO D'ÁGUA
- ÁREAS ESPECIAIS
- IGREJA/ ESCOLA/ CEMITÉRIO
- Ocupação Humana

CONVENÇÕES ADICIONAIS

- TRAÇADO PREFERENCIAL
- SUBESTAÇÃO DE ENERGIA ELÉTRICA

Pontos de Amostragem

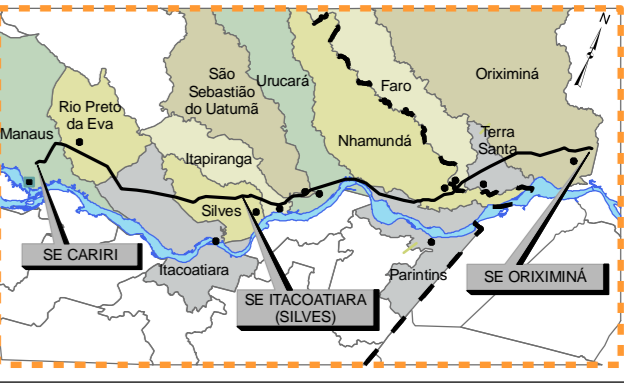
- Módulos (Fauna e Flora) RAPELD Adaptado
- P1 a P24 Pontos de Observação (Florística)
- MnCOa - PONTOS EXTRAS HERPETOFAUNA (COLETAS OCASIONAIS)
- MnPVLtN - PONTOS EXTRAS HERPETOFAUNA (PROCURA VISUAL LIMITADA POR TEMPO)
- PLTn - ESTAÇÕES DE RASTRO DA MASTOFAUNA
- PeN - PONTOS EXTRAS MASTOFAUNA

Notas:
 1 - Nos terrenos sujeitos a inundação observam-se, nesta carta imagem, parcelas ainda não submersas em função das datas de aquisição dos dados orbitais (agosto de 2007 a agosto de 2008), quando esta parte da Amazônia ainda não tinha atingido os maiores níveis de cheia, o que ocorre normalmente nos meses de maio e junho. Nesses meses, por outro lado, a intensa nebulosidade dificulta o imageamento e a consequente visualização dos solos e sua cobertura.
 2 - As imagens LANDSAT TM5, com resolução original de 30m, foram reamostradas para 10m, através de técnicas de interpolação bicúbica, o que possibilitou a elaboração de mosaicos de boa qualidade para trabalho na escala de 1:35.000.

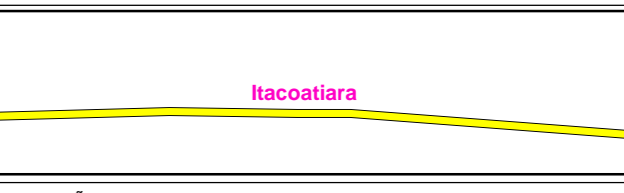
MAPA DE LOCALIZAÇÃO



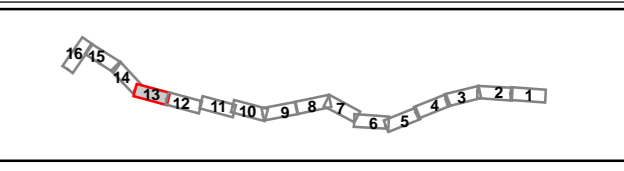
PLANTA DE SITUAÇÃO



MAPA DE DETALHE DESTA FOLHA



ARTICULAÇÃO DAS FOLHAS



REFERÊNCIAS

- Cartas Topográficas na escala 1:100.000 - DSC (MI-517, MI-518, MI-519, MI-520, MI-521, MI-522, MI-468, MI-469, MI-470, MI-471) - IBGE (MI-418, MI-419, MI-420)
- Imagem LANDSAT 5 TM, cena (orbital/ponto): 228161 (01/08/2008), 229161 (23/09/2007), 228162 (23/09/2007), 230162 (14/07/2008), 231162 (04/08/2007), composição colorida RGB 345

Escala Gráfica



PROJEÇÃO UNIVERSAL TRANSVERSA DE MERCATOR
 Datum Horizontal: SAD-69
 Origem da quilometragem UTM: Equador e Meridiano 57°W, de Gr. acrescidas as constantes 10.000km e 500km, respectivamente.

MANAUS
 Manaus Transmissora de Energia S.A.

Cartografia Digital	Biodinâmica Rio	Data: Junho / 2009
Projeto	Biodinâmica Rio	Data: Junho / 2009
Aprovado	Biodinâmica Rio	Data: Junho / 2009

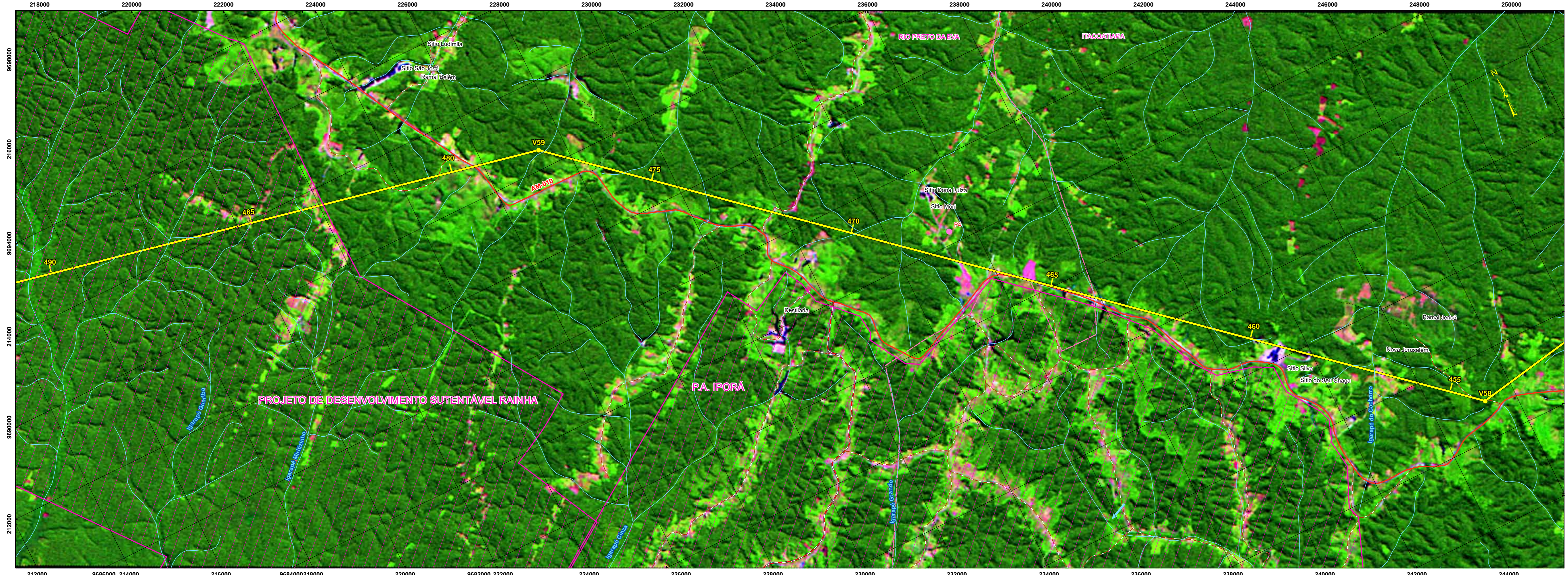
biodinâmica rio
 engenharia consultiva Ltda.

LT 500kV ORIXIMINÁ - CARIRI

ESTUDO DE IMPACTO AMBIENTAL - EIA

ILUSTRAÇÃO 15 - ÁREAS DE AMOSTRAGEM PARA OS ESTUDOS DE BOTÂNICA E FAUNA

Escala do Original	1:50.000	Data: Junho / 2009
cc_223_TEMA_15_AREAS_AMOSTRAGEM_F13.mxd		Folha: 13/ 16



CONVENÇÕES CARTOGRÁFICAS

ESTRADA PAVIMENTADA	
ESTRADA SEM PAVIMENTAÇÃO TRÁFEGO PERMANENTE	
ESTRADA SEM PAVIMENTAÇÃO TRÁFEGO PERIÓDICO	
CAMINHO	
PONTE	
ANCORADOURO/PORTO	
PREFIXO DE ESTRADA	
LIMITE INTERMUNICIPAL	
LIMITE INTERESTADUAL	
ÁREA URBANA	
SEDE MUNICIPAL	
CAMPO DE POUSO	
CURSO D'ÁGUA	
TERRENO SUJEITO A INUNDAÇÃO	
DIREÇÃO DO FLUXO D'ÁGUA	
ÁREAS ESPECIAIS	
IGREJA / ESCOLA / CEMITÉRIO	
Ocupação Humana	

CONVENÇÕES ADICIONAIS

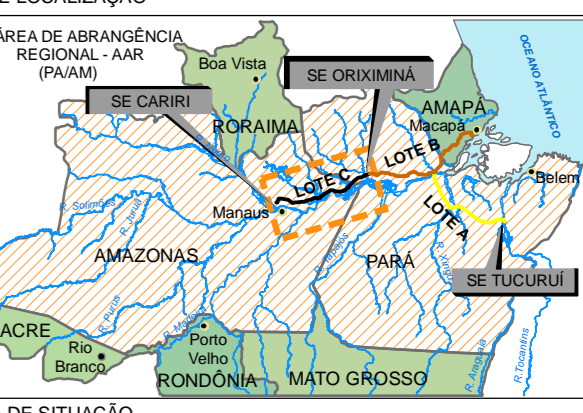
TRAÇADO PREFERENCIAL	
SUBESTAÇÃO DE ENERGIA ELÉTRICA	

Pontos de Amostragem

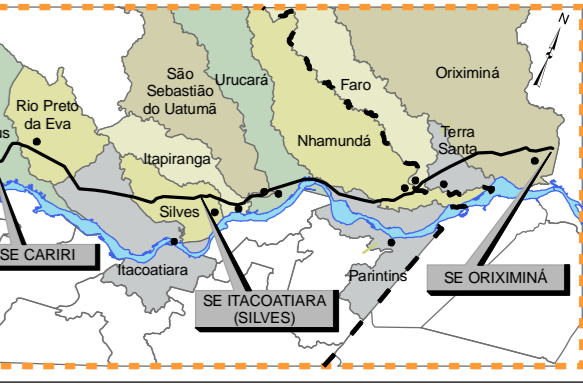
- Módulos (Fauna e Flora) RAPEL Adaptado
- P1 a P24 - Pontos de Observação (Florística)
- MnCOt - PONTOS EXTRAS HERPETOFAUNA (COLETAS OCASIONAIS)
- MnPVLt - PONTOS EXTRAS HERPETOFAUNA (PROCURA VISUAL LIMITADA POR TEMPO)
- PLTn - ESTAÇÕES DE RASTRO DA MASTOFAUNA
- PeN - PONTOS EXTRAS MASTOFAUNA

Notas:
 1 - Nos terrenos sujeitos a inundação observam-se, nesta carta imagem, parcelas ainda não submersas em função das datas de aquisição dos dados orbitais (agosto de 2007 a agosto de 2008), quando esta parte da Amazônia ainda não tinha atingido os maiores níveis de cheia, o que ocorre normalmente nos meses de maio e junho. Nesses meses, por outro lado, a intensa nebulosidade dificulta o imageamento e a consequente visualização dos solos e sua cobertura.
 2 - As imagens LANDSAT TM5, com resolução original de 30m, foram reamostradas para 10m, através de técnicas de interpolação bicúbica, o que possibilitou a elaboração de mosaicos de boa qualidade para trabalho na escala de 1:35.000.

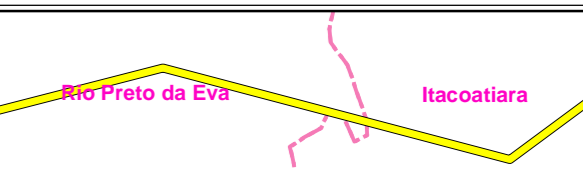
MAPA DE LOCALIZAÇÃO



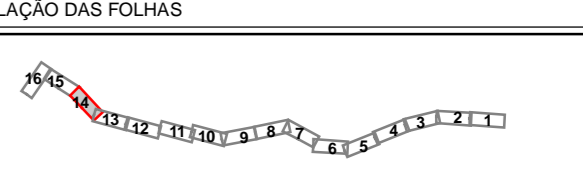
PLANTA DE SITUAÇÃO



MAPA DE DETALHE DESTA FOLHA



ARTICULAÇÃO DAS FOLHAS



REFERÊNCIAS

- Cartas Topográficas na escala 1:100.000 - DSC (M-517, M-518, M-519, M-520, M-521, M-522, M-468, M-469, M-470, M-471) - IBGE (M-418, M-419, M-420)
- Imagem LANDSAT 5 TM, cena (orbital/ponto): 228161 (01/08/2008), 229161 (23/09/2007), 229162 (23/09/2007), 230162 (14/07/2008), 231162 (04/08/2007), composição colorida RGB 345

Escala Gráfica



PROJEÇÃO UNIVERSAL TRANSVERSA DE MERCATOR
 Datum Horizontal: SAD-69
 Origem da quilometragem UTM: Equador e Meridiano 57°W, de Gr. acrescidas as constantes 10.000km e 500km, respectivamente.

MANAUS
 Manaus Transmissora de Energia S.A.

Cartografia Digital	Biodinâmica Rio	Data: Junho / 2009
Projeto	Biodinâmica Rio	Data: Junho / 2009
Aprovado	Biodinâmica Rio	Data: Junho / 2009

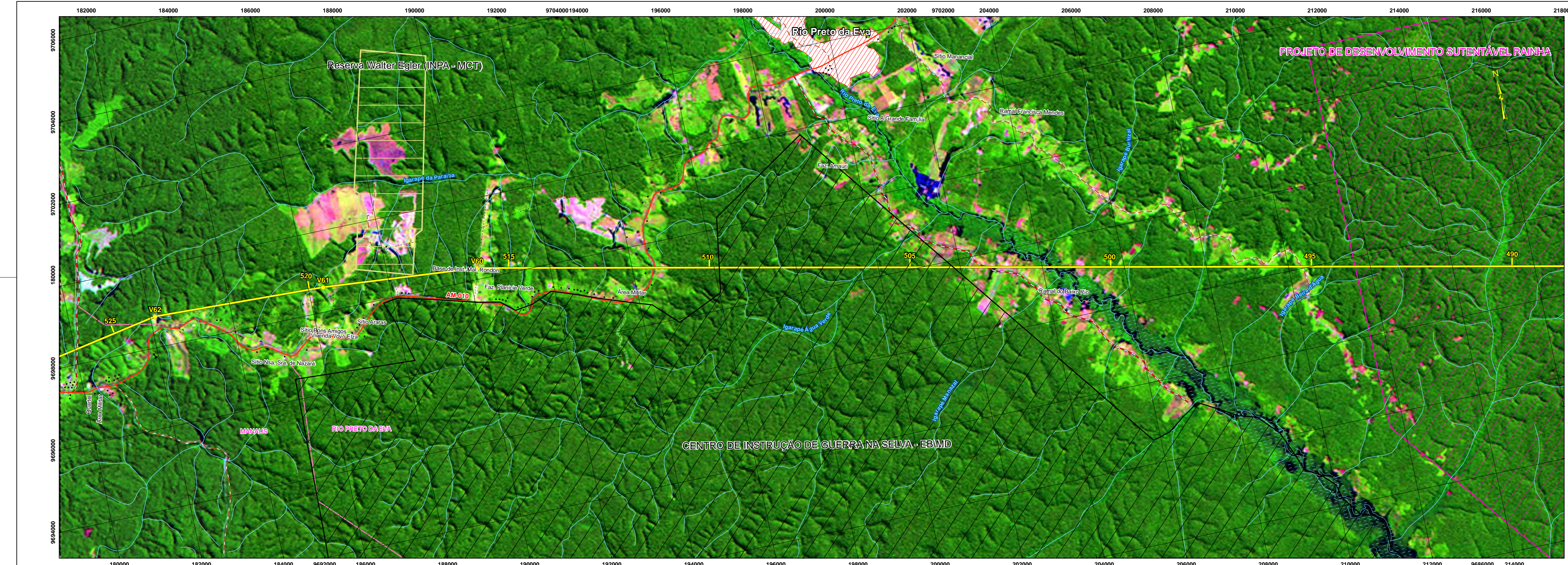
biodinâmica rio
 engenharia consultiva Ltda.

LT 500kV ORIXIMINÁ - CARIRI

ESTUDO DE IMPACTO AMBIENTAL - EIA

ILUSTRAÇÃO 15 - ÁREAS DE AMOSTRAGEM PARA OS ESTUDOS DE BOTÂNICA E FAUNA

Escala do Original	1:50.000	Data: Junho / 2009
cc_223_TEMA_15_ÁREAS_AMOSTRAGEM_F14.mxd		Folha: 14 / 16



CONVENÇÕES CARTOGRÁFICAS

ESTRADA PAVIMENTADA	—
ESTRADA SEM PAVIMENTAÇÃO TRÁFEGO PERMANENTE	- - - -
ESTRADA SEM PAVIMENTAÇÃO TRÁFEGO PERIÓDICO	- · - · -
CAMINHO	— · — · —
PONTE	⊕
ANCORADOURO/PORTO	⊕
PREFIXO DE ESTRADA	PA-206/AM-010
LIMITE INTERMUNICIPAL	- · - · -
LIMITE INTERESTADUAL	- - - -
ÁREA URBANA	▭
SEDE MUNICIPAL	⊙
CAMPO DE POUSO	✈
CURSO D'ÁGUA	—
TERRENO SUJEITO A INUNDAÇÃO	~
DIREÇÃO DO FLUXO D'ÁGUA	→
ÁREAS ESPECIAIS	▨
IGREJA / ESCOLA / CEMITÉRIO	✠
Ocupação Humana	⊙

CONVENÇÕES ADICIONAIS

TRAÇADO PREFERENCIAL	— Km
SUBESTAÇÃO DE ENERGIA ELÉTRICA	⚡

Pontos de Amostragem

- Módulos (Fauna e Flora) RAPELD Adaptado
- P1 a P24 - Pontos de Observação (Florística)
- MnCo - PONTOS EXTRAS HERPETOFAUNA (COLETAS OCASIONAIS)
- MnPVLtn - PONTOS EXTRAS HERPETOFAUNA (PROCURA VISUAL LIMITADA POR TEMPO)
- PLTn - ESTAÇÕES DE RASTRO DA MASTOFAUNA
- Pen - PONTOS EXTRAS MASTOFAUNA

REFERÊNCIAS

- Cartas Topográficas na escala 1:100.000 - DSG (M-517, M-518, M-519, M-520, M-521, M-522, M-468, M-469, M-470, M-471) - IBGE (M-418, M-419, M-420)
- Imagem LANDSAT 5 TM, cena (orbita/ponto): 228161 (01/08/2008), 229161 (23/09/2007), 229162 (23/09/2007), 230162 (14/07/2008), 231162 (04/08/2007), composição colorida RGB 345

Escala Gráfica
0 0,5 1 1,5 2 2,5 km

PROJEÇÃO UNIVERSAL TRANSVERSA DE MERCATOR
Datum Horizontal - SAD-69
Origem da quilometragem UTM: "Equador e Meridiano 57°W, de Gr." acressadas as constantes 10.000km e 500km, respectivamente.

MANAUS
Manaus Transmissora de Energia S.A.

Cartografia Digital	Biodinâmica Rio	Data: Junho / 2009
Projeto	Biodinâmica Rio	Data: Junho / 2009
Aprovado	Biodinâmica Rio	Data: Junho / 2009

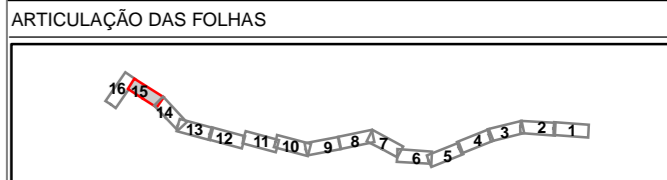
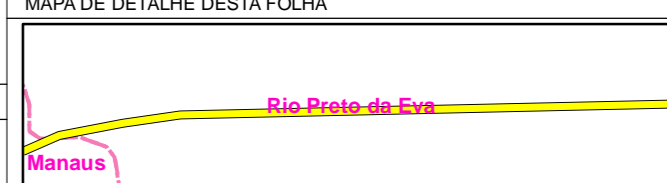
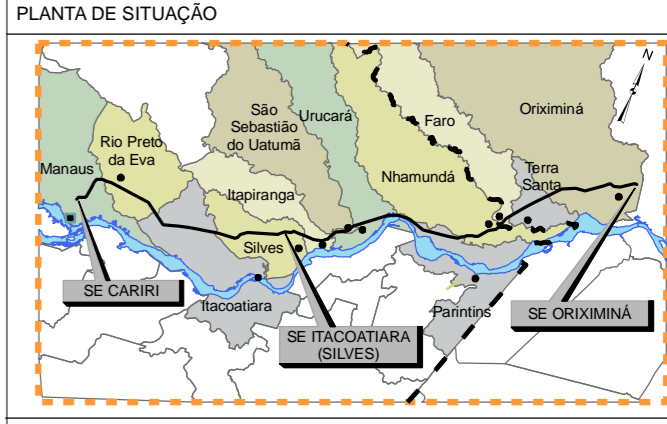
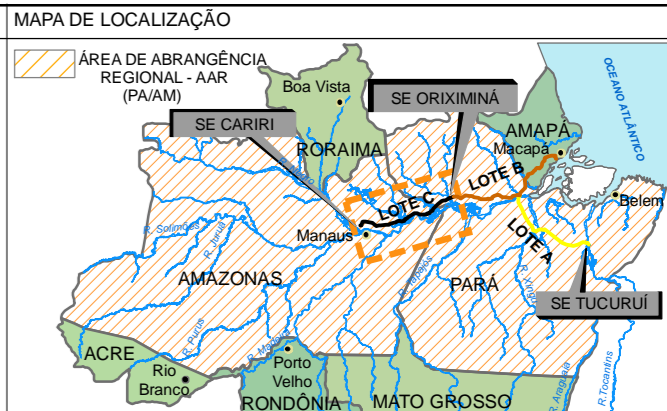
biodinâmica rio
engenharia consultiva Ltda.

LT 500kV ORIXIMINÁ - CARIRI

ESTUDO DE IMPACTO AMBIENTAL - EIA

ILUSTRAÇÃO 15 - ÁREAS DE AMOSTRAGEM PARA OS ESTUDOS DE BOTÂNICA E FAUNA

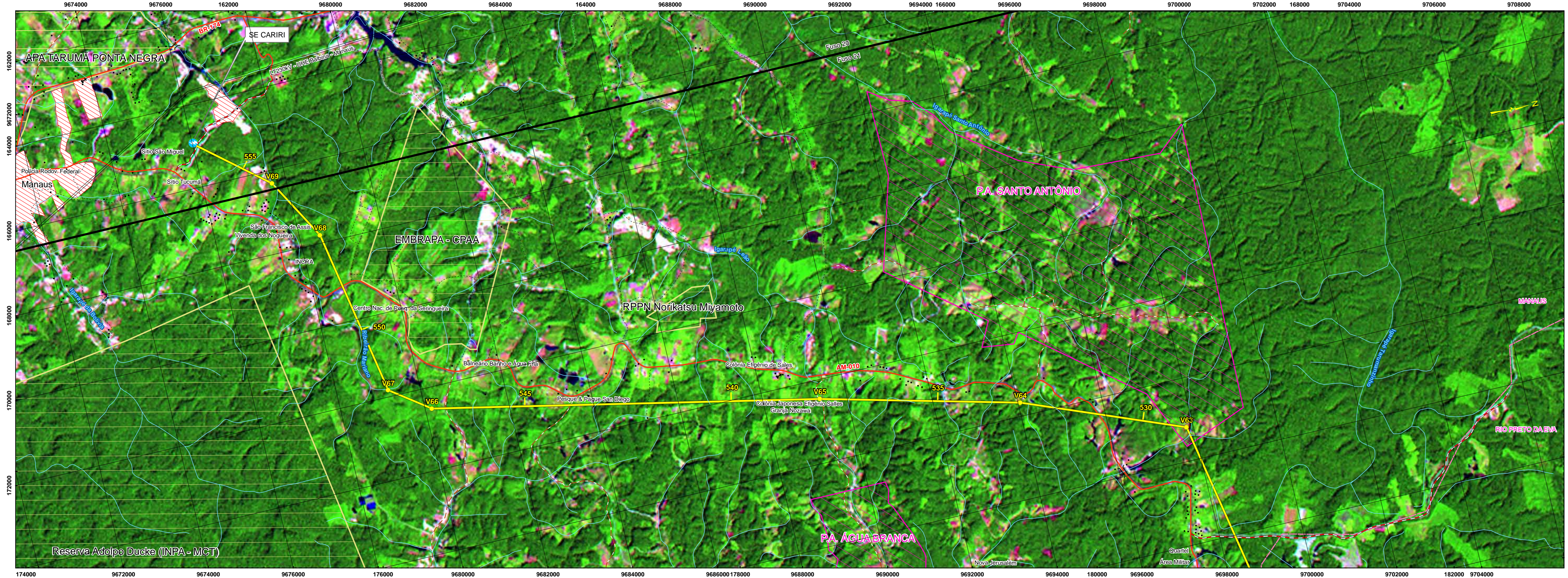
Escala do Original	1:50.000	Data: Junho / 2009
cc_223_TEMA_15_AREAS_AMOSTRAGEM_F15.mxd		Folha: 15/ 16



NOTAS:

1 - Nos terrenos sujeitos a inundação observam-se, nesta carta imagem, parcelas ainda não submersas em função das datas de aquisição dos dados orbitais (agosto de 2007 a agosto de 2008), quando esta parte da Amazônia ainda não tinha atingido os maiores níveis de cheia, o que ocorre normalmente nos meses de maio e junho. Nesses meses, por outro lado, a intensa nebulosidade dificulta o imageamento e a consequente visualização dos solos e sua cobertura.

2 - As imagens LANDSAT TM5, com resolução original de 30m, foram reamostradas para 10m, através de técnicas de interpolação bicúbica, o que possibilitou a elaboração de mosaicos de boa qualidade para trabalho na escala de 1:35.000.



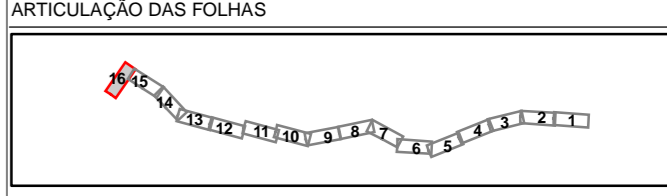
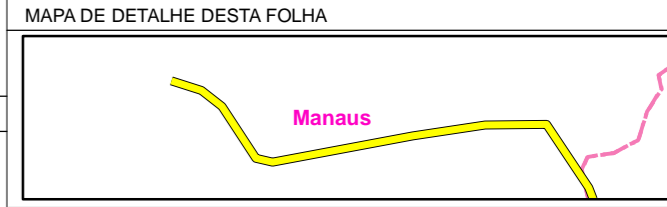
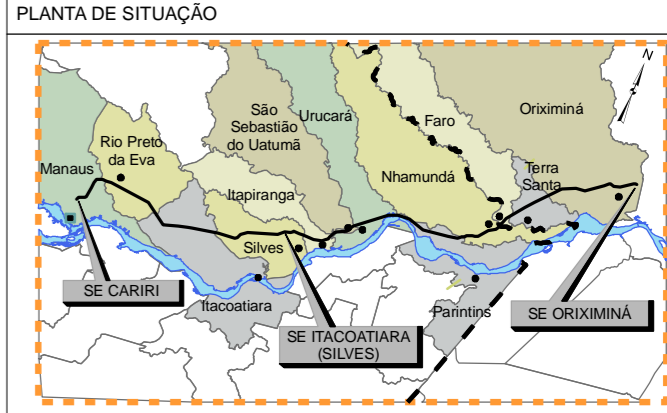
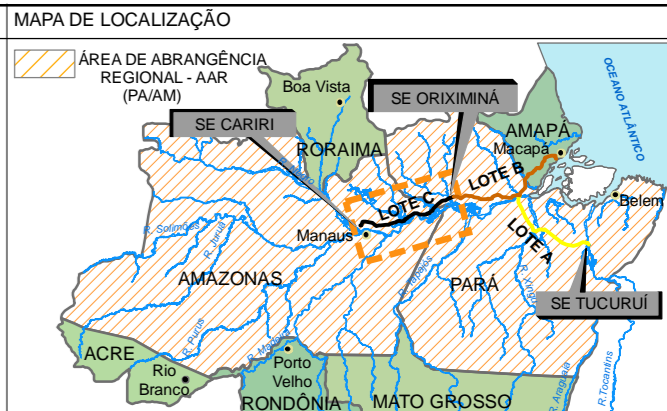
CONVENÇÕES CARTOGRÁFICAS

- ESTRADA PAVIMENTADA
- ESTRADA SEM PAVIMENTAÇÃO TRÁFEGO PERMANENTE
- ESTRADA SEM PAVIMENTAÇÃO TRÁFEGO PERIÓDICO
- CAMINHO
- PONTE
- ANCORADOURO/PORTO
- PREFIJO DE ESTRADA
- LIMITE INTERMUNICIPAL
- LIMITE INTERESTADUAL
- ÁREA URBANA
- SEDE MUNICIPAL
- CAMPO DE POUSSO
- CURSO D'ÁGUA
- TERRENO SUJEITO A INUNDAÇÃO
- DIREÇÃO DO FLUXO D'ÁGUA
- ÁREAS ESPECIAIS
- IGREJA / ESCOLA / CEMITÉRIO
- Ocupação Humana

CONVENÇÕES ADICIONAIS

- TRAÇADO PREFERENCIAL
- SUBESTAÇÃO DE ENERGIA ELÉTRICA
- Pontos de Amostragem**
 - Módulos (Fauna e Flora) RAPELD Adaptado
 - P1 a P24 - Pontos de Observação (Florística)
 - MnCOn - PONTOS EXTRAS HERPETOFAUNA (COLETAS OCASIONAIS)
 - MnPVLtn - PONTOS EXTRAS HERPETOFAUNA (PROCURA VISUAL LIMITADA POR TEMPO)
 - PLTn - ESTAÇÕES DE RASTRO DA MASTOFAUNA
 - PEn - PONTOS EXTRAS MASTOFAUNA

Notas:
 1 - Nos terrenos sujeitos a inundação observam-se, nesta carta imagem, parcelas ainda não submersas em função das datas de aquisição dos dados orbitais (agosto de 2007 a agosto de 2008), quando esta parte da Amazônia ainda não tinha atingido os maiores níveis de cheia, o que ocorre normalmente nos meses de maio e junho. Nesses meses, por outro lado, a intensa nebulosidade dificulta o imageamento e a consequente visualização dos solos e sua cobertura.
 2 - As imagens LANDSAT TM5, com resolução original de 30m, foram reamostradas para 10m, através de técnicas de interpolação bicúbica, o que possibilitou a elaboração de mosaicos de boa qualidade para trabalho na escala de 1:35.000.



REFERÊNCIAS
 • Cartas Topográficas na escala 1:100.000
 - DSC (MI-517, MI-518, MI-519, MI-520, MI-521, MI-522, MI-468, MI-469, MI-470, MI-471)
 - IBGE (MI-418, MI-419, MI-420)
 • Imagem LANDSAT 5 TM, cena (orbital/ponto): 228611 (01/08/2008), 229161 (23/09/2007), 228162 (23/09/2007), 230162 (14/07/2008), 231162 (04/08/2007), composição colorida RGB 345

Escala Gráfica
 0,5 0,25 0 0,5 1 1,5 2 2,5 km
 PROJEÇÃO UNIVERSAL TRANSVERSA DE MERCATOR
 Datum Horizontal: SAD-69
 Origem da quilometragem UTM: Equador e Meridiano 57°W, de Gr. acressidas as constantes 10.000km e 500km, respectivamente.

MANAUS Manaus Transmissora de Energia S.A.		
Cartografia Digital	Biodinâmica Rio	Data: Junho / 2009
Projeto	Biodinâmica Rio	Data: Junho / 2009
Aprovado	Biodinâmica Rio	Data: Junho / 2009
biodinâmica rio engenharia consultiva Ltda.		
LT 500KV ORIXIMINÁ - CARRIRI		
ESTUDO DE IMPACTO AMBIENTAL - EIA		
ILUSTRAÇÃO 15 - ÁREAS DE AMOSTRAGEM PARA OS ESTUDOS DE BOTÂNICA E FAUNA		
Escala do Original	1:50.000	Data: Junho / 2009
cc_223_TEMA_15_AREAS_AMOSTRAGEM_F16.mxd		Folha: 16 / 16

NOTA: A ÁREA DE MAPEAMENTO FOI ESTENDIDA EM 30 km DENTRO DO FUSO 20