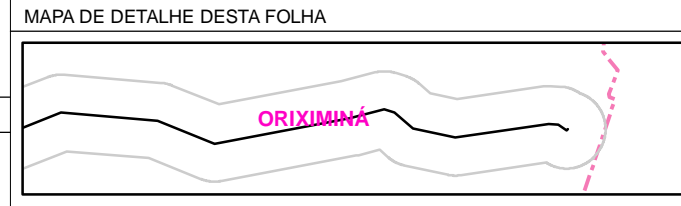
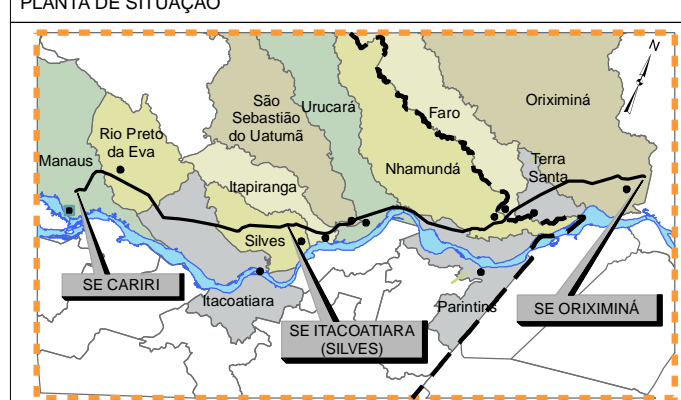


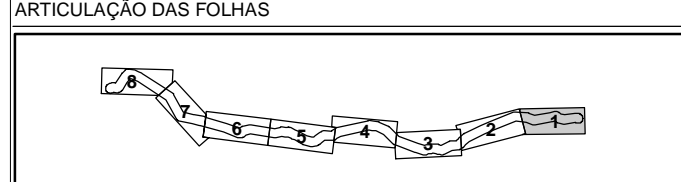
CONVENÇÕES CARTOGRÁFICAS

ESTRADA PAVIMENTADA	
ESTRADA SEM PAVIMENTAÇÃO TRAFEGO PERMANENTE	
ESTRADA SEM PAVIMENTAÇÃO TRAFEGO PERIÓDICO	
CAMINHO	
PONTE	
ANCORADOURO/PORTO	
PREFIXO DE ESTRADA	
LIMITE INTERMUNICIPAL	
LIMITE INTERESTADUAL	
ÁREA URBANA	
SEDE MUNICIPAL	
CAMPO DE POUSO	
CURSO D'ÁGUA	
CORPO D'ÁGUA	
TERRENO SUJEITO A INUNDAÇÃO	
DIREÇÃO DO FLUXO D'ÁGUA	
ÁREAS ESPECIAIS	
IGREJA/ESCOLA/CEMITÉRIO	
Ocupação HUMANA	



CONVENÇÕES ADICIONAIS

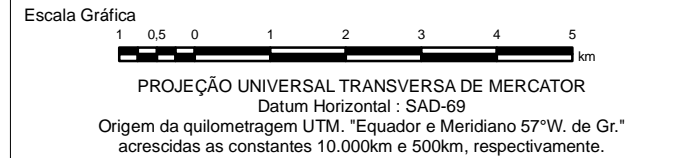
LIMITE DA ÁREA DE INFLUÊNCIA INDIRETA DOS MEIOS FÍSICO E BIÓTICO	
TRAÇADO PREFERENCIAL	
SUBESTAÇÃO DE ENERGIA ELÉTRICA	
MÓDULOS DAS CAMPANHAS DO MEIO BIÓTICO	



Nota: Nos terrenos sujeitos a inundação observam-se, nesta carta imagem, parcelas ainda não submersas em função das datas de aquisição dos dados orbitais (agosto de 2007 a agosto de 2008), quando esta parte da Amazônia ainda não tinha atingido os maiores níveis de cheia, o que ocorre normalmente nos meses de maio e junho. Nesses meses, por outro lado, a intensa nebulosidade dificulta o imageamento e a consequente visualização dos solos e sua cobertura.

REFERÊNCIAS

- Cartas Topográficas na escala 1:100.000
 - DSG (MI-517, MI-518, MI-519, MI-520, MI-521, MI-522, MI-468, MI-469, MI-470, MI-471)
 - IBGE (MI-418, MI-419, MI-420)
- Imagem LANDSAT 5 TM, cena (órbita/ponto): 228/61 (01/08/2008), 229/61 (23/09/2007), 229/62 (23/09/2007), 230/62 (14/07/2008), 231/62 (04/08/2007), composição colorida RGB 345



MANAUS
Manaus Transmissora de Energia S.A.

Cartografia Digital	Biodinâmica Rio	Data: Junho / 2009
Projeto	Biodinâmica Rio	Data: Junho / 2009
Aprovado	Biodinâmica Rio	Data: Junho / 2009

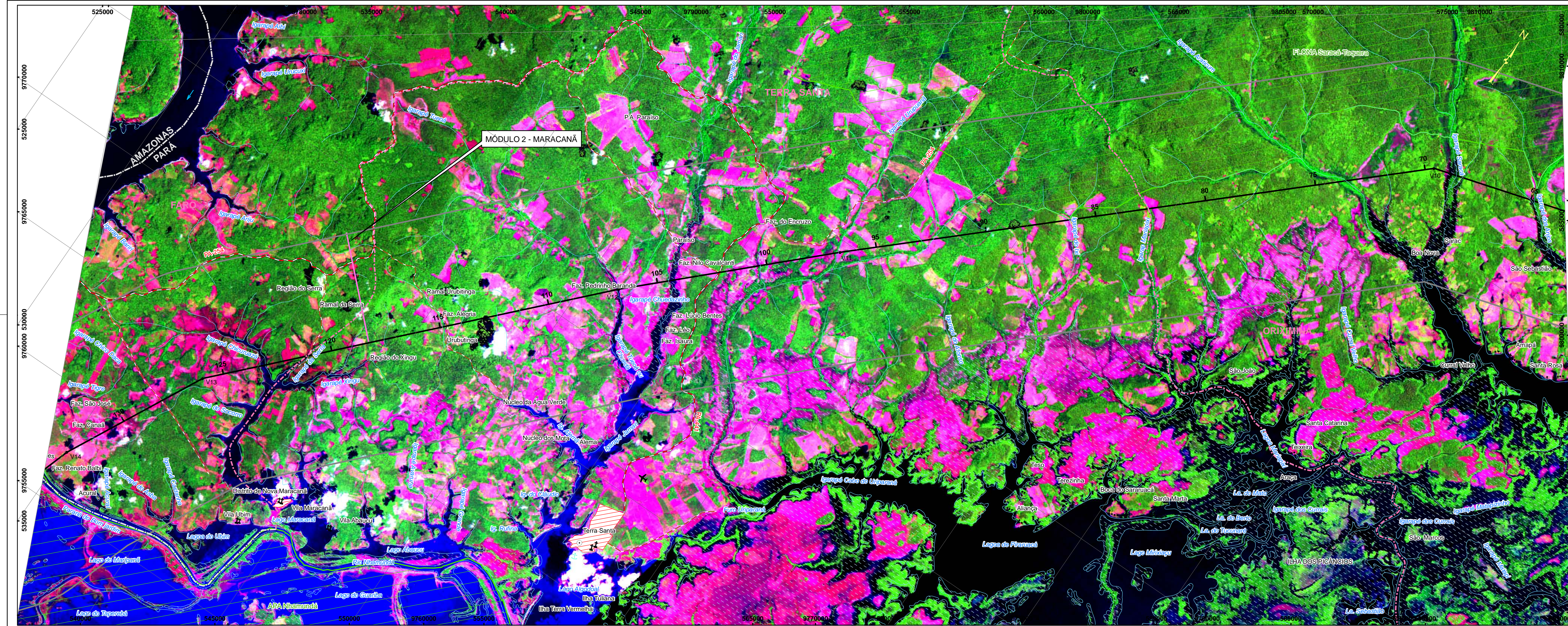
biodinâmica rio
engenharia consultiva ltda.

LT 500kV ORIXIMINÁ - CARIRI

ESTUDO DE IMPACTO AMBIENTAL - EIA

ILUSTRAÇÃO 6 - ARRANJO GERAL DO EMPREENDIMENTO - CORREDOR DA DIRETRIZ PREFERENCIAL DO TRÁÇADO

Escala do Original	1:100.000	Data:	Junho / 2009
cc_223_TEMA_06_CARTA_IMAGEM_F01.mxd		Folha:	01/08



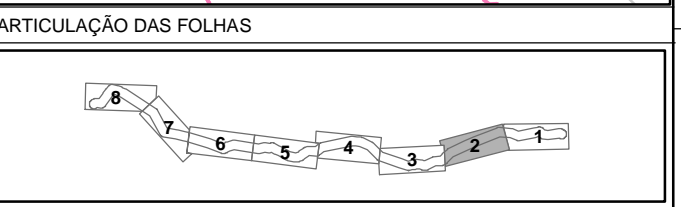
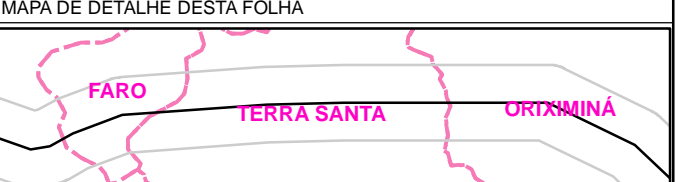
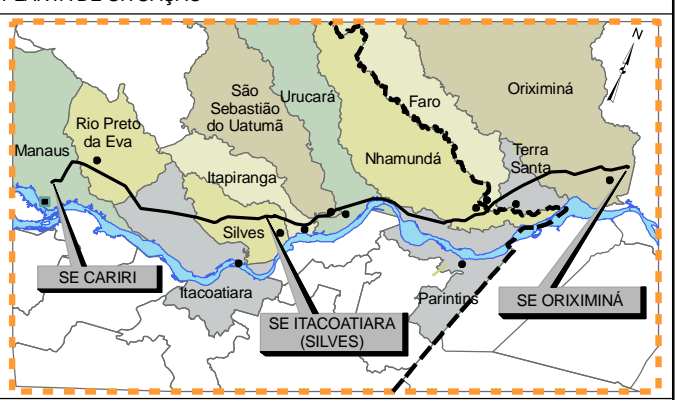
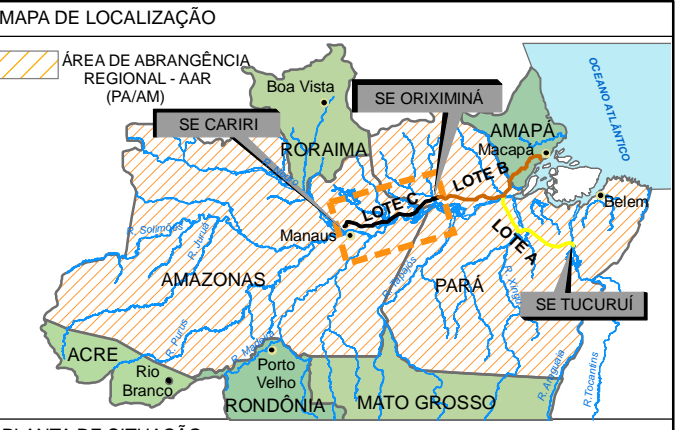
CONVENÇÕES CARTOGRÁFICAS

ESTRADA PAVIMENTADA	
ESTRADA SEM PAVIMENTAÇÃO TRÁFEGO PERMANENTE	
ESTRADA SEM PAVIMENTAÇÃO TRÁFEGO PERIÓDICO	
CAMINHO	
PONTE	
ANCORADOURO/PORTO	
PREFIXO DE ESTRADA	
LIMITE INTERMUNICIPAL	
LIMITE INTERESTADUAL	
ÁREA URBANA	
SEDE MUNICIPAL	
CAMPO DE POUSO	
CURSO D'ÁGUA	
CORPO D'ÁGUA	
TERRENO SUJEITO A INUNDAÇÃO	
DIREÇÃO DO FLUXO D'ÁGUA	
ÁREAS ESPECIAIS	
IGREJA / ESCOLA / CEMITÉRIO	
Ocupação Humana	

CONVENÇÕES ADICIONAIS

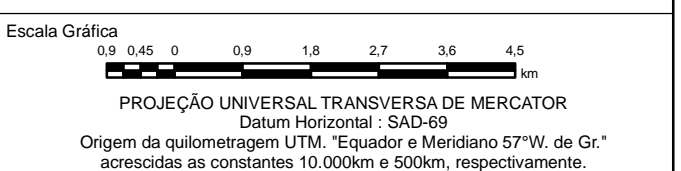
LIMITE DA ÁREA DE INFLUÊNCIA INDIRETA DOS MEIOS FÍSICO E BIÓTICO	
TRAÇADO PREFERENCIAL	
SUBESTAÇÃO DE ENERGIA ELÉTRICA	
MÓDULOS DAS CAMPANHAS DO MEIO BIÓTICO	

Nota: Nos terrenos sujeitos a inundação observam-se, nesta carta imagem, parcelas ainda não submersas em função das datas de aquisição dos dados orbitais (agosto de 2007 a agosto de 2008), quando esta parte da Amazônia ainda não tinha atingido os maiores níveis de cheia, o que ocorre normalmente nos meses de maio e junho. Nesses meses, por outro lado, a intensa nebulosidade dificulta o imageamento e a consequente visualização dos solos e sua cobertura.



REFERÊNCIAS

- Cartas Topográficas na escala 1:100.000
 - DSG (M-517, M-518, M-519, M-520, M-521, M-522, M-468, M-469, M-470, M-471)
 - IBGE (M-418, M-419, M-420)
- Imagem LANDSAT 5 TM, cena (órbita/ponto): 229/61 (01/08/2008), 229/61 (23/09/2007), 229/62 (23/09/2007), 230/62 (14/07/2008), 231/62 (04/08/2007), composição colorida RGB 345



MANAUS
Manaus Transmissora de Energia S.A.

Cartografia Digital	Biodinâmica Rio	Data: Junho / 2009
Projeto	Biodinâmica Rio	Data: Junho / 2009
Aprovado	Biodinâmica Rio	Data: Junho / 2009

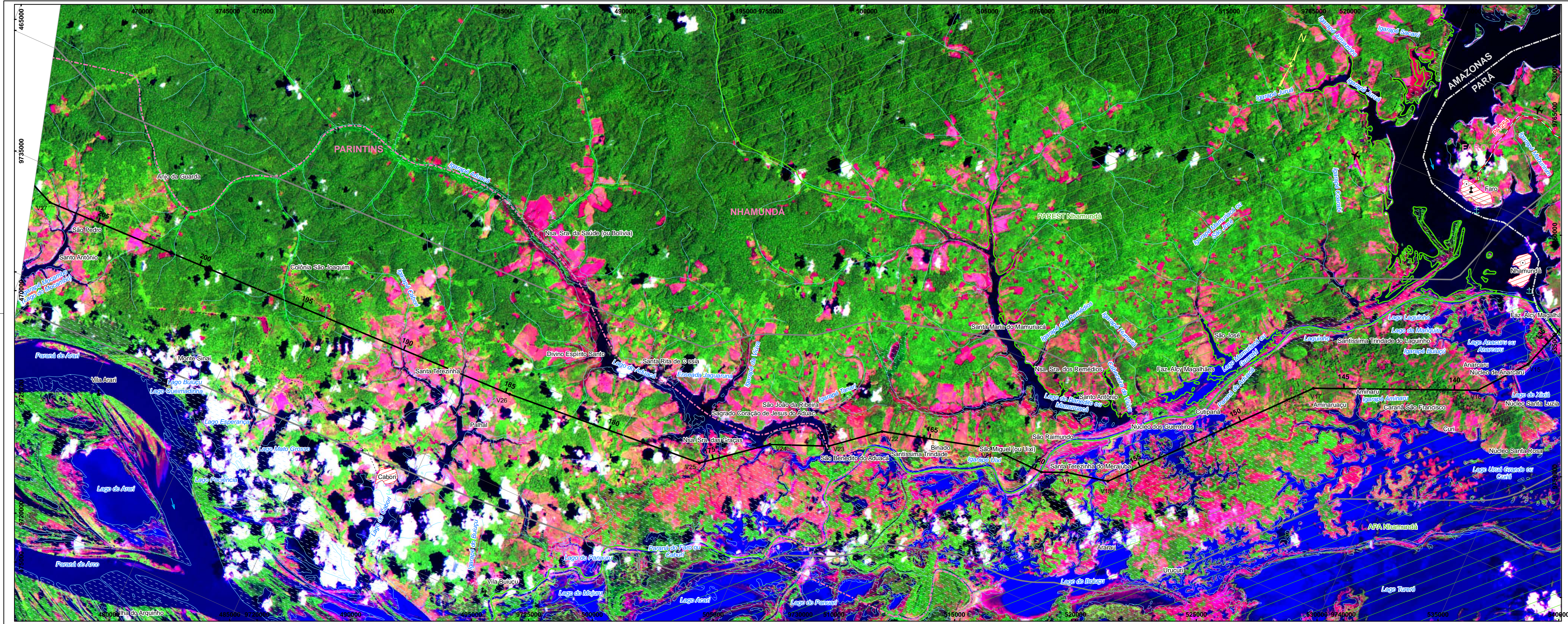
biodinâmica rio
engenharia consultiva ltda.

LT 500kV ORIXIMINÁ - CARIRI

ESTUDO DE IMPACTO AMBIENTAL - EIA

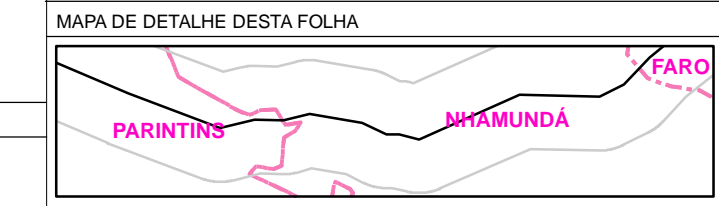
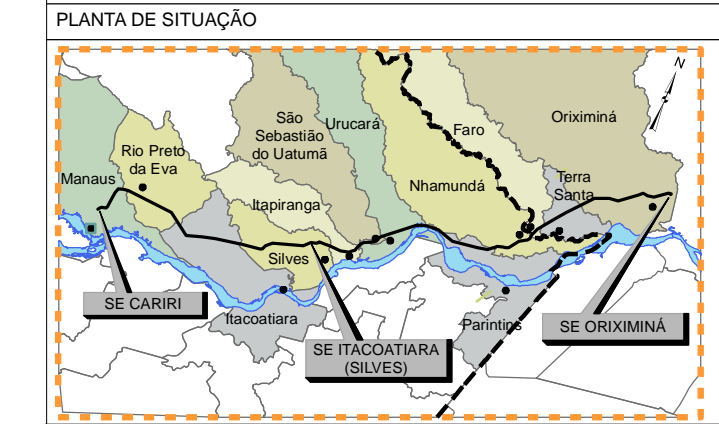
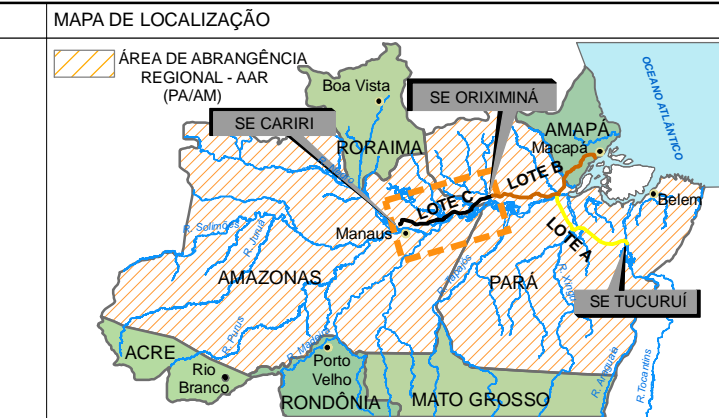
ILUSTRAÇÃO 6 - ARRANJO GERAL DO EMPREENDIMENTO - CORREDOR DA DIRETRIZ PREFERENCIAL DO TRAÇADO

Escala do Original 1:100.000	Data: Junho / 2009
cc_223_TEMA_06_CARTA_IMAGEM_F02.mxd	Folha: 02/08



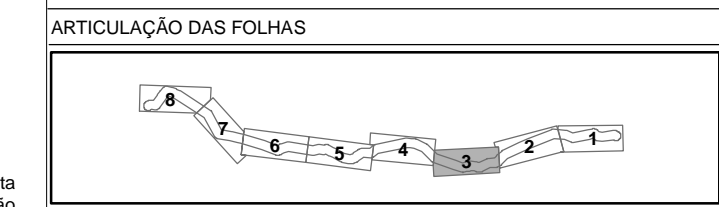
CONVENÇÕES CARTOGRÁFICAS

ESTRADA PAVIMENTADA	
ESTRADA SEM PAVIMENTAÇÃO TRÁFEGO PERMANENTE	
ESTRADA SEM PAVIMENTAÇÃO TRÁFEGO PERIÓDICO	
CAMINHO	
PONTE	
ANCORADOURO/PORTO	
PREFIXO DE ESTRADA	PA-206/AM-010
LIMITE INTERMUNICIPAL	
LIMITE INTERESTADUAL	
ÁREA URBANA	
SEDE MUNICIPAL	
CAMPO DE POUSO	
CURSO D'ÁGUA	
CORPO D'ÁGUA	
TERRENO SUJEITO A INUNDAÇÃO	
DIREÇÃO DO FLUXO D'ÁGUA	
ÁREAS ESPECIAIS	
IGREJA / ESCOLA / CEMITÉRIO	
Ocupação Humana	



CONVENÇÕES ADICIONAIS

LIMITE DA ÁREA DE INFLUÊNCIA INDIRETA DOS MEIOS FÍSICO E BIÓTICO	
TRAÇADO PREFERENCIAL	
SUBESTAÇÃO DE ENERGIA ELÉTRICA	
MÓDULOS DAS CAMPANHAS DO MEIO BIÓTICO	



REFERÊNCIAS

- Cartas Topográficas na escala 1:100.000
 - DSG (MI-517, MI-518, MI-519, MI-520, MI-521, MI-522, MI-468, MI-469, MI-470, MI-471) - IBGE (MI-418, MI-419, MI-420)
- Imagem LANDSAT 5 TM, cena (órbita/ponto): 228/61 (01/08/2008), 229/61 (23/09/2007), 229/62 (23/09/2007), 230/62 (14/07/2008), 231/62 (04/08/2007), composição colorida RGB 3x3.

Escala Gráfica:

PROJEÇÃO UNIVERSAL TRANSVERSA DE MERCATOR
Datum Horizontal : SAD-69
Origem da quilometragem UTM, "Equador e Meridiano 57°W, de Gr." acrescidas as constantes 10.000km e 500km, respectivamente.

MANAUS
Manaus Transmissora de Energia S.A.

Cartografia Digital	Biodinâmica Rio	Data: Junho / 2009
Projeto	Biodinâmica Rio	Data: Junho / 2009
Aprovado	Biodinâmica Rio	Data: Junho / 2009

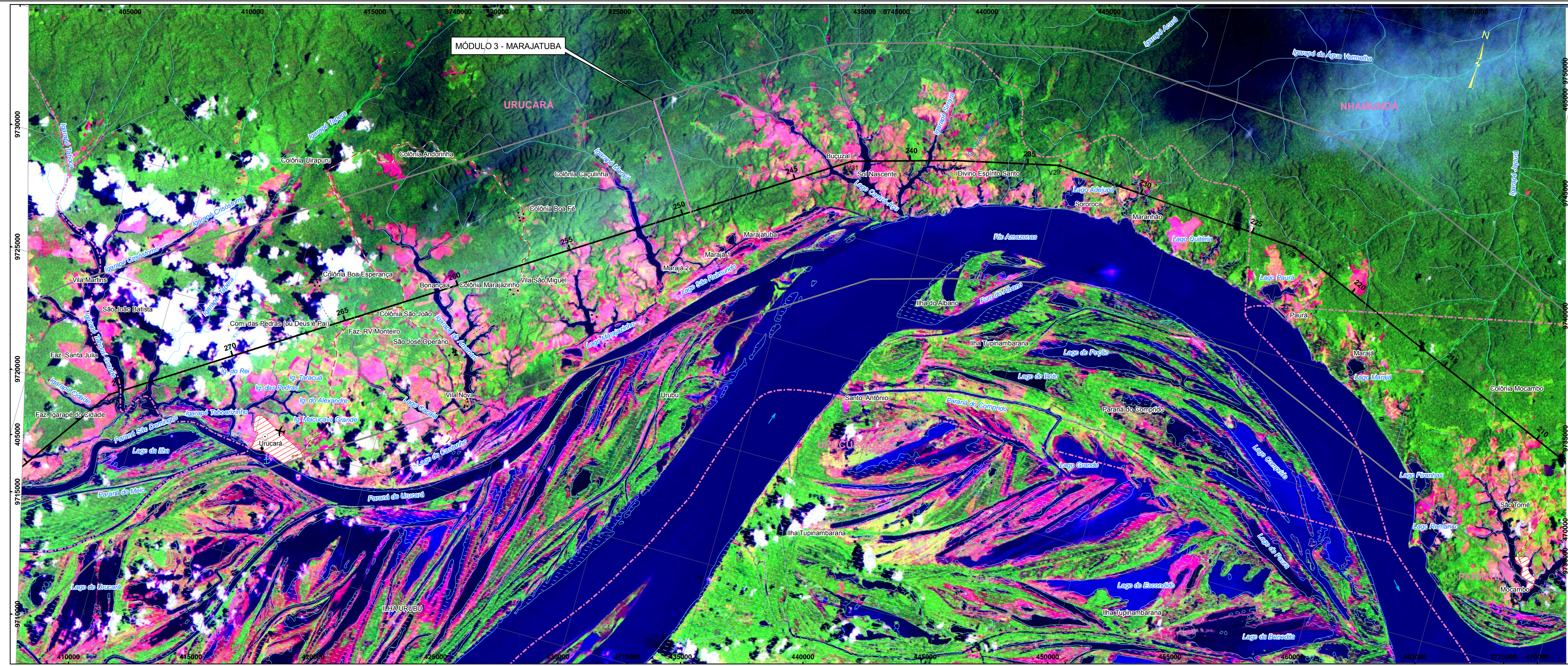
biodinâmica rio
engenharia consultiva ltda.

LT 500kV ORIXIMINÁ - CARIRI

ESTUDO DE IMPACTO AMBIENTAL - EIA

ILUSTRAÇÃO 6 - ARRANJO GERAL DO EMPREENDIMENTO - CORREDOR DA DIRETRIZ PREFERENCIAL DO TRAÇADO

Escala do Original	1:100.000	Data: Junho / 2009
cc_223_TEMA_06_CARTA_IMAGEM_F03.mxd		Folha: 03/08



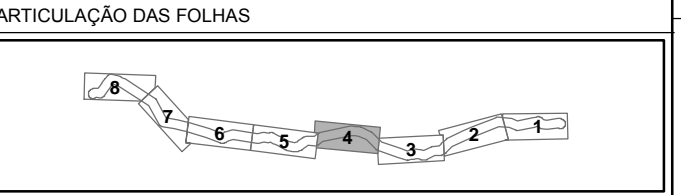
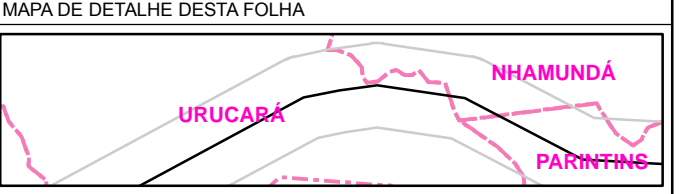
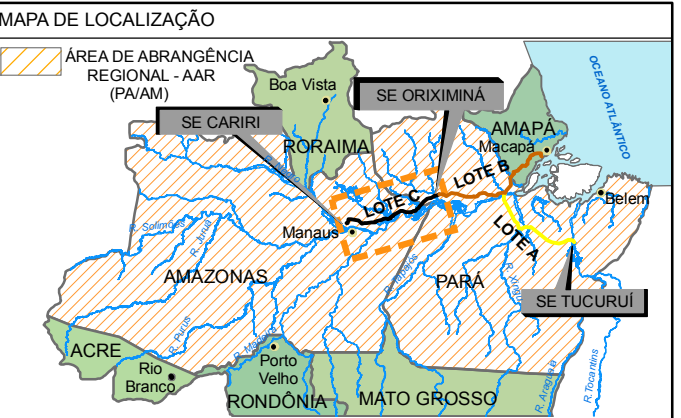
CONVENÇÕES CARTOGRÁFICAS

ESTRADA PAVIMENTADA	
ESTRADA SEM PAVIMENTAÇÃO TRÁFEGO PERMANENTE	
ESTRADA SEM PAVIMENTAÇÃO TRÁFEGO PERIÓDICO	
CAMINHO	
PONTE	
ANCORADOURO/PORTO	
PREFIXO DE ESTRADA	PA-200/AM-010
LIMITE INTERMUNICIPAL	
LIMITE INTERESTADUAL	
ÁREA URBANA	
SEDE MUNICIPAL	
CAMPO DE POUSO	
CURSO D'ÁGUA	
CORPO D'ÁGUA	
TERRENO SUJEITO A INUNDAÇÃO	
DIREÇÃO DO FLUXO D'ÁGUA	
ÁREAS ESPECIAIS	
IGREJA / ESCOLA / CEMITÉRIO	
Ocupação Humana	

CONVENÇÕES ADICIONAIS

LIMITE DA ÁREA DE INFLUÊNCIA INDIRETA DOS MEIOS FÍSICO E BIÓTICO	
TRAÇADO PREFERENCIAL	
SUBESTAÇÃO DE ENERGIA ELÉTRICA	
MÓDULOS DAS CAMPANHAS DO MEIO BIÓTICO	

Nota: Nos terrenos sujeitos a inundação observam-se, nesta carta imagem, parcelas ainda não submersas em função dos dados de aquisição dos dados orbitais (agosto de 2007 a agosto de 2008), quando esta parte da Amazônia ainda não tinha atingido os maiores níveis de cheia, o que ocorre normalmente nos meses de maio e junho. Nesses meses, por outro lado, a intensa nebulosidade dificulta o imageamento e a consequente visualização dos solos e sua cobertura.



REFERÊNCIAS

- Cartas Topográficas na escala 1:100.000 - DSG (MI-517, MI-518, MI-519, MI-520, MI-521, MI-522, MI-468, MI-469, MI-470, MI-471) - IBGE (MI-418, MI-419, MI-420)
- Imagem LANDSAT 5 TM, cena (orbital/ponto): 228/61 (01/08/2008), 229/61 (23/09/2007), 229/62 (23/09/2007), 230/62 (14/07/2008), 231/62 (04/08/2007), composição colorida RGB 345

Escala Gráfica
0,0 0,5 1,0 1,5 2,0 2,5 3,0 3,5 4,0 4,5 km

PROJEÇÃO UNIVERSAL TRANSVERSA DE MERCATOR
Datum Horizontal - SAD-69
Origem da quilometragem UTM, "Equador e Meridiano 57°W. de Gr." acrescidas as constantes 10.000km e 500km, respectivamente.

MANAUS
Manaus Transmissora de Energia S.A.

Cartografia Digital	Biodinâmica Rio	Data: Junho / 2009
Projeto	Biodinâmica Rio	Data: Junho / 2009
Aprovado	Biodinâmica Rio	Data: Junho / 2009

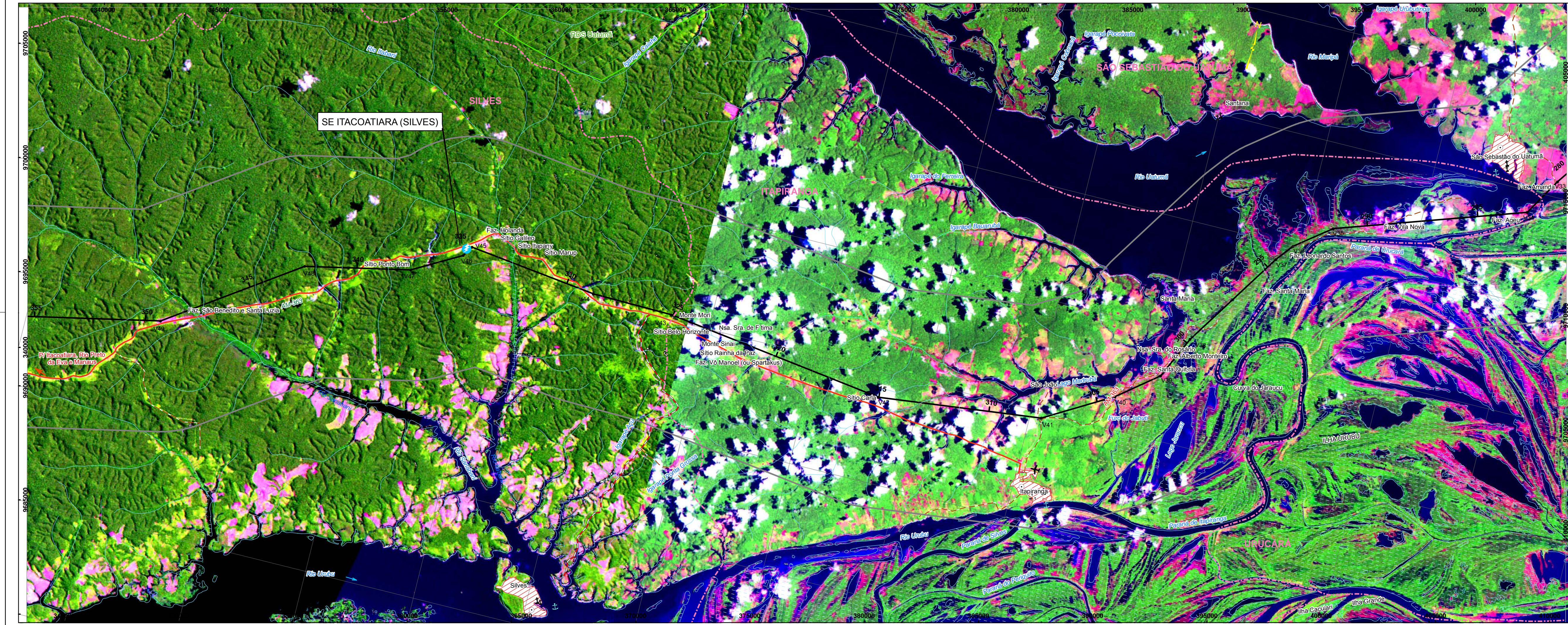
biodinâmica rio
engenharia consultiva ltda.

LT 500KV ORIXIMINÁ - CARIRI

ESTUDO DE IMPACTO AMBIENTAL - EIA

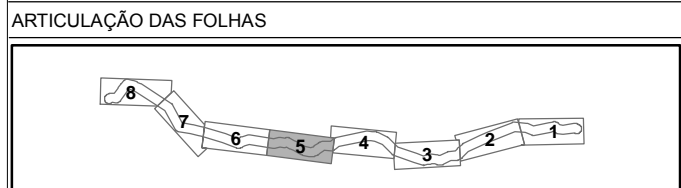
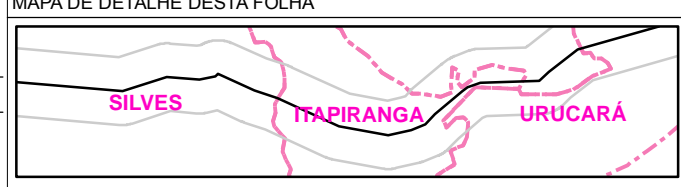
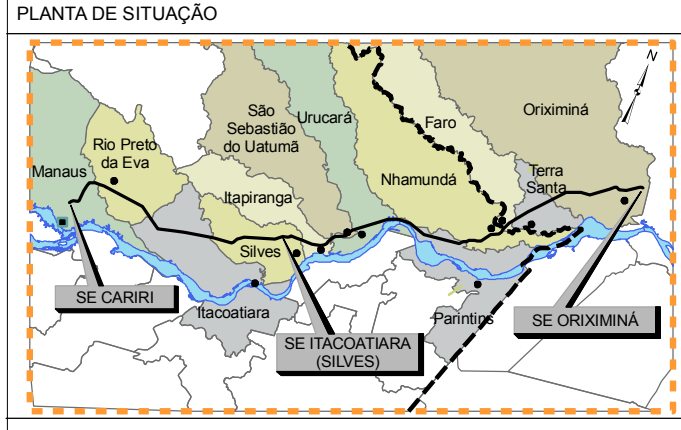
ILUSTRAÇÃO 6 - ARRANJO GERAL DO EMPREENDIMENTO - CORREDOR DA DIRETRIZ PREFERENCIAL DO TRAÇADO

Escala do Original	1:100.000	Data: Junho / 2009
cc_223_TEMA_06_CARTA_IMAGEM_F04.mxd		Folha: 04/08



CONVENÇÕES CARTOGRÁFICAS

ESTRADA PAVIMENTADA	
ESTRADA SEM PAVIMENTAÇÃO TRÁFEGO PERMANENTE	
ESTRADA SEM PAVIMENTAÇÃO TRÁFEGO PERIÓDICO	
CAMINHO	
PONTE	
ANCORADOURO/PORTO	
PREFIXO DE ESTRADA	
LIMITE INTERMUNICIPAL	
LIMITE INTERESTADUAL	
ÁREA URBANA	
SEDE MUNICIPAL	
CAMPO DE POUSO	
CURSO D'ÁGUA	
CORPO D'ÁGUA	
TERRENO SUJEITO A INUNDAÇÃO	
DIREÇÃO DO FLUXO D'ÁGUA	
ÁREAS ESPECIAIS	
IGREJA/ESCOLA/CEMITÉRIO	
Ocupação Humana	



CONVENÇÕES ADICIONAIS

LIMITE DA ÁREA DE INFLUÊNCIA INDIRETA DOS MEIOS FÍSICO E BIÓTICO	
TRAÇADO PREFERENCIAL	
SUBESTAÇÃO DE ENERGIA ELÉTRICA	
MÓDULOS DAS CAMPANHAS DO MEIO BIÓTICO	

Nota: Nos terrenos sujeitos a inundação observam-se, nesta carta imagem, parcelas ainda não submersas em função das datas de aquisição dos dados orbitais (agosto de 2007 a agosto de 2008), quando esta parte da Amazônia ainda não tinha atingido os maiores níveis de cheia, o que ocorre normalmente nos meses de maio e junho. Nesses meses, por outro lado, a intensa nebulosidade dificulta o imageamento e a consequente visualização dos solos e sua cobertura.

REFERÊNCIAS

- Cartas Topográficas na escala 1:100.000
 - DSG (MI-517, MI-518, MI-519, MI-520, MI-521, MI-522, MI-468, MI-469, MI-470, MI-471) - BRG (MI-418, MI-419, MI-420)
- Imagem LANDSAT 5 TM, cena (órbita/ponto): 228/61 (01/08/2008), 229/61 (23/09/2007), 229/62 (23/09/2007), 230/62 (14/07/2008), 231/62 (04/08/2007), composição colorida RGB 345



MANAUS
Manaus Transmissora de Energia S.A.

Cartografia Digital	Biodinâmica Rio	Data: Junho / 2009
Projeto	Biodinâmica Rio	Data: Junho / 2009
Aprovado	Biodinâmica Rio	Data: Junho / 2009

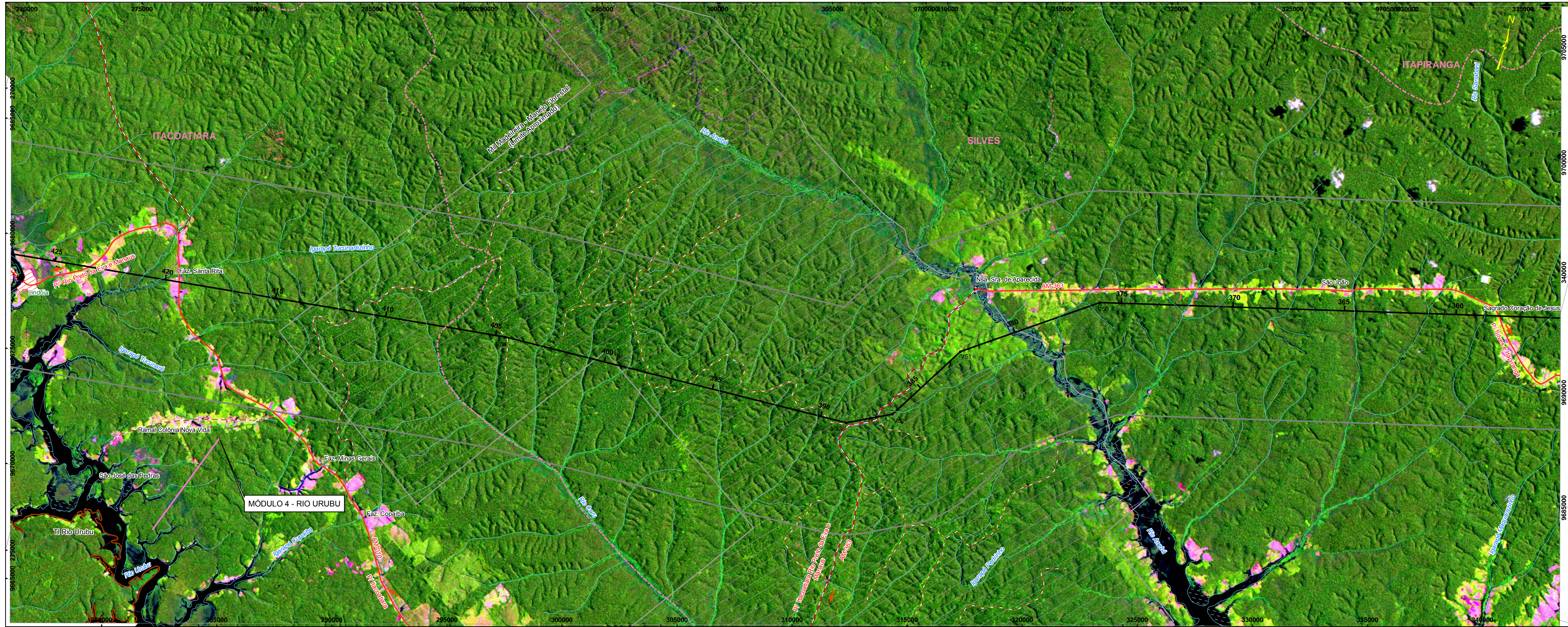
biodinâmica rio
engenharia consultiva ltda.

LT 500KV ORIXIMINÁ - CARIRI

ESTUDO DE IMPACTO AMBIENTAL - EIA

ILUSTRAÇÃO 6 - ARRANJO GERAL DO EMPREENDIMENTO - CORREDOR DA DIRETRIZ PREFERENCIAL DO TRAÇADO

Escala do Original	1:100.000	Data: Junho / 2009
cc_223_TEMA_06_CARTA_IMAGEM_F05.mxd		Folha: 05/08



CONVENÇÕES CARTOGRÁFICAS

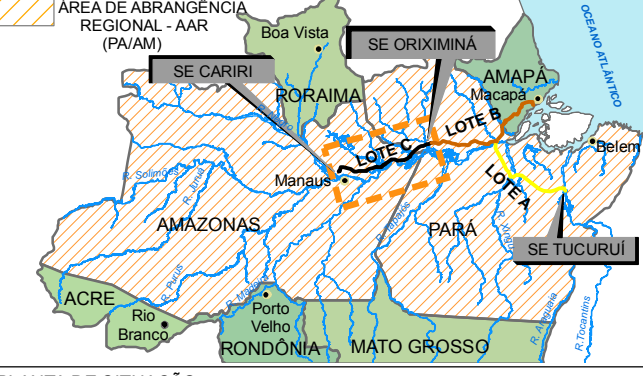
- ESTRADA PAVIMENTADA
- ESTRADA SEM PAVIMENTAÇÃO TRÁFEGO PERMANENTE
- ESTRADA SEM PAVIMENTAÇÃO TRÁFEGO PERIÓDICO
- CAMINHO
- PONTE
- ANCORADOURO/PORTO
- PREFIXO DE ESTRADA
- LIMITE INTERMUNICIPAL
- LIMITE INTERESTADUAL
- ÁREA URBANA
- SEDE MUNICIPAL
- CAMPO DE POUSO
- CURSO D'ÁGUA
- CORPO D'ÁGUA
- TERRENO SUJEITO A INUNDAÇÃO
- DIREÇÃO DO FLUXO D'ÁGUA
- ÁREAS ESPECIAIS
- IGREJA/ ESCOLA/ CEMITÉRIO
- Ocupação Humana

CONVENÇÕES ADICIONAIS

- LIMITE DA ÁREA DE INFLUÊNCIA INDIRETA DOS MEIOS FÍSICO E BIÓTICO
- TRAÇADO PREFERENCIAL
- SUBESTAÇÃO DE ENERGIA ELÉTRICA
- MÓDULOS DAS CAMPANHAS DO MEIO BIÓTICO

Nota: Nos terrenos sujeitos a inundação observam-se, nesta carta imagem, parcelas ainda não submersas em função das datas de aquisição dos dados orbitais (agosto de 2007 a agosto de 2008), quando esta parte da Amazônia ainda não tinha atingido os maiores níveis de cheia, o que ocorre normalmente nos meses de maio e junho. Nesses meses, por outro lado, a intensa nebulosidade dificulta o imageamento e a consequente visualização dos solos e sua cobertura.

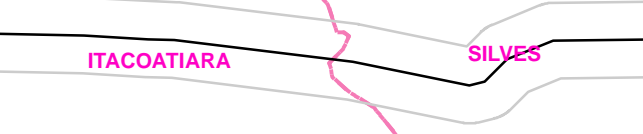
MAPA DE LOCALIZAÇÃO



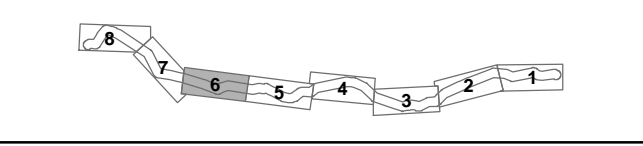
PLANTA DE SITUAÇÃO



MAPA DE DETALHE DESTA FOLHA

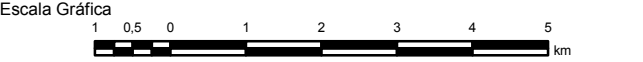


ARTICULAÇÃO DAS FOLHAS



REFERÊNCIAS

- Cartas Topográficas na escala 1:100.000
 - DSG (M-517, M-518, M-519, M-520, M-521, M-522, M-468, M-469, M-470, M-471)
 - IBGE (M-418, M-419, M-420)
- Imagem LANDSAT 5 TM, cena (órbita/ponto): 228/61 (01/08/2006), 229/61 (23/09/2007), 229/62 (23/09/2007), 230/62 (14/07/2008), 231/62 (04/08/2007), composição colorida RGB 345



PROJEÇÃO UNIVERSAL TRANSVERSA DE MERCATOR
Datum Horizontal : SAD-69
Origem da quilometragem UTM, "Equador e Meridiano 57°W, de Gr." acrescidas as constantes 10.000km e 500km, respectivamente.

MANAUS
Manaus Transmissora de Energia S.A.

Cartografia Digital	Biodinâmica Rio	Data: Junho / 2009
Projeto	Biodinâmica Rio	Data: Junho / 2009
Aprovado	Biodinâmica Rio	Data: Junho / 2009

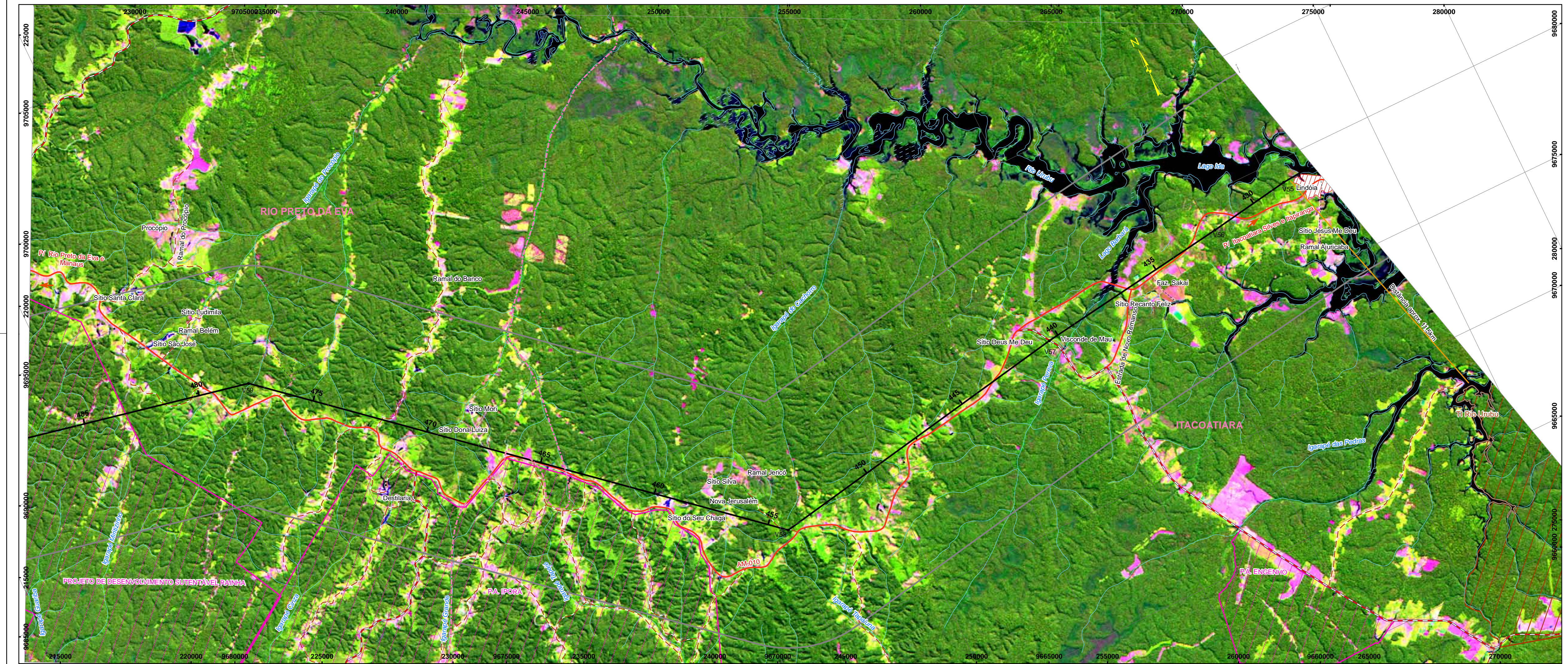
biodinâmica rio
engenharia consultiva ltda.

LT 500kV ORIXIMINÁ - CARIRI

ESTUDO DE IMPACTO AMBIENTAL - EIA

ILUSTRAÇÃO 6 - ARRANJO GERAL DO EMPREENDIMENTO - CORREDOR DA DIRETRIZ PREFERENCIAL DO TRAÇADO

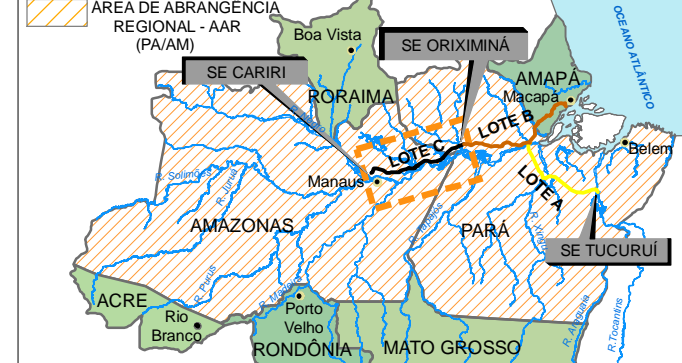
Escala do Original	1:100.000	Data: Junho / 2009
cc_223_TEMA_06_CARTA_IMAGEM_F06.mxd		Folha: 06/08



CONVENÇÕES CARTOGRÁFICAS

- ESTRADA PAVIMENTADA
- ESTRADA SEM PAVIMENTAÇÃO TRÁFEGO PERMANENTE
- ESTRADA SEM PAVIMENTAÇÃO TRÁFEGO PERIÓDICO
- CAMINHO
- PONTE
- ANCORADOURO/PORTO
- PREFIXO DE ESTRADA
- LIMITE INTERMUNICIPAL
- LIMITE INTERESTADUAL
- ÁREA URBANA
- SEDE MUNICIPAL
- CAMPO DE POUSO
- CURSO D'ÁGUA
- CORPO D'ÁGUA
- TERRENO SUJEITO A INUNDAÇÃO
- DIREÇÃO DO FLUXO D'ÁGUA
- ÁREAS ESPECIAIS
- IGREJA / ESCOLA / CEMITÉRIO
- Ocupação Humana

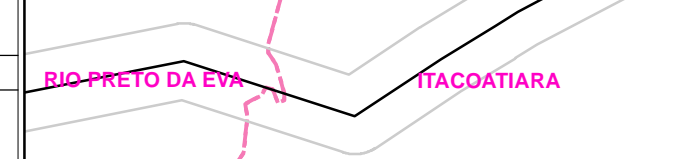
MAPA DE LOCALIZAÇÃO



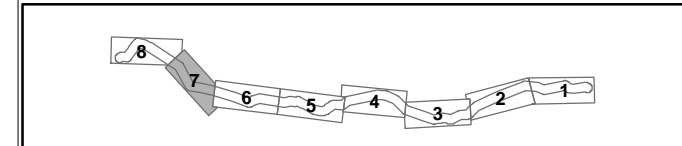
PLANTA DE SITUAÇÃO



MAPA DE DETALHE DESTA FOLHA



ARTICULAÇÃO DAS FOLHAS



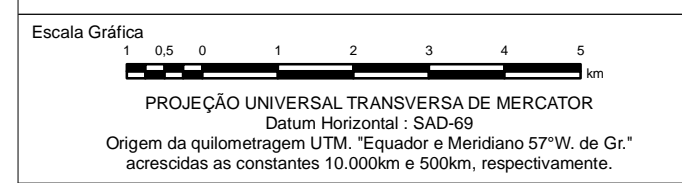
CONVENÇÕES ADICIONAIS

- LIMITE DA ÁREA DE INFLUÊNCIA INDIRETA DOS MEIOS FÍSICO E BIÓTICO
- TRAÇADO PREFERENCIAL
- SUBESTAÇÃO DE ENERGIA ELÉTRICA
- MÓDULOS DAS CAMPANHAS DO MEIO BIÓTICO

Nota: Nos terrenos sujeitos a inundação observam-se, nesta carta imagem, parcelas ainda não submersas em função das datas de aquisição dos dados orbitais (agosto de 2007 a agosto de 2008), quando esta parte da Amazônia ainda não tinha atingido os maiores níveis de cheia, o que ocorre normalmente nos meses de maio e junho. Nessas datas, por outro lado, a intensa nebulosidade dificulta o imageamento e a consequente visualização dos solos e sua cobertura.

REFERÊNCIAS

- Cartas Topográficas na escala 1:100.000 - DSG (MI-517, MI-518, MI-519, MI-520, MI-521, MI-522, MI-468, MI-469, MI-470, MI-471) - IBGE (MI-418, MI-419, MI-420)
- Imagem LANDSAT 5 TM, cena (linha/ponto): 228/61 (01/08/2008), 229/61 (23/09/2007), 229/62 (23/09/2007), 230/62 (14/07/2008), 231/62 (04/08/2007), composição colorida RGB 345



MANAUS
Manaus Transmissora de Energia S.A.

Cartografia Digital	Biodinâmica Rio	Data: Junho / 2009
Projeto	Biodinâmica Rio	Data: Junho / 2009
Aprovado	Biodinâmica Rio	Data: Junho / 2009

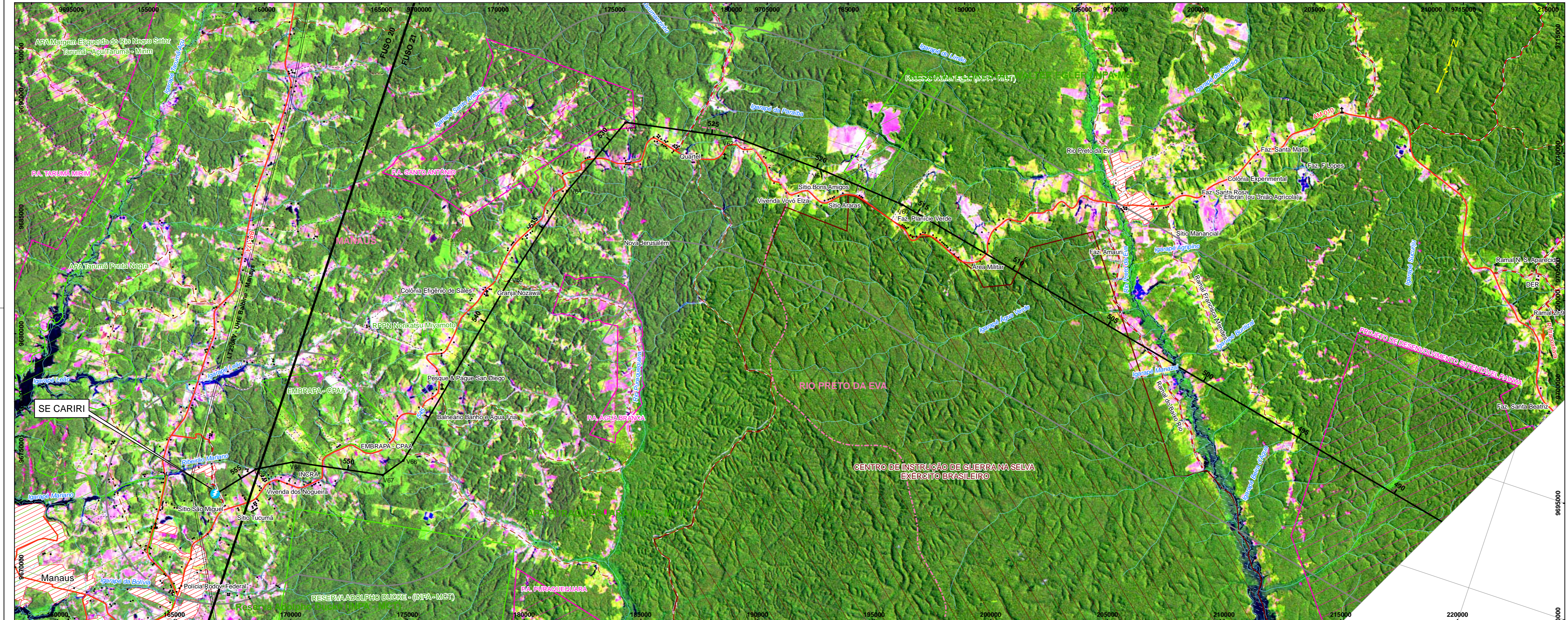
biodinâmica rio
engenharia consultiva ltda.

LT 500kV ORIXIMINÁ - CARIRI

ESTUDO DE IMPACTO AMBIENTAL - EIA

ILUSTRAÇÃO 6 - ARRANJO GERAL DO EMPREENDIMENTO - CORREDOR DA DIRETRIZ PREFERENCIAL DO TRAÇADO

Escala do Original	1:100.000	Data: Junho / 2009
cc_223_TEMA_06_CARTA_IMAGEM_F07.mxd		Folha: 07/08



CONVENÇÕES CARTOGRÁFICAS		MAPA DE LOCALIZAÇÃO										
ESTRADA PAVIMENTADA		ÁREA DE ABRANGÊNCIA REGIONAL - AAR (PAV)										
ESTRADA SEM PAVIMENTAÇÃO TRÁFEGO PERMANENTE												
ESTRADA SEM PAVIMENTAÇÃO TRÁFEGO PERIÓDICO		SE CARIRI, SE ORIXIMINÁ, SE TUCURUI										
CAMINHO		AMAZONAS, PARA, MATO GROSSO										
PONTE		ACRE, RORAIMA, AMAPÁ										
ANCORADOURO/PORTO		RIO BRANCO, PORTO VELHO, RONDÔNIA										
PREFIXO DE ESTRADA		MANTENA, MANAUS, LOTE A, LOTE B										
LIMITE INTERMUNICIPAL		SE CARIRI, SE ORIXIMINÁ										
LIMITE INTERESTADUAL		SE CARIRI, SE ITACOATIARA (SILVES), SE ORIXIMINÁ										
ÁREA URBANA		PLANTA DE SITUAÇÃO										
SEDE MUNICIPAL												
CAMPO DE POUSO		SE CARIRI, SE ITACOATIARA (SILVES), SE ORIXIMINÁ										
CURSO D'ÁGUA		MAPA DE DETALHE DESTA FOLHA										
CORPO D'ÁGUA												
TERRENO SUJEITO A INUNDAÇÃO		MANAUS, RIO PRETO DA EVA										
DIREÇÃO DO FLUXO D'ÁGUA		ARTICULAÇÃO DAS FOLHAS										
ÁREAS ESPECIAIS												
IGREJA / ESCOLA / CEMITÉRIO		REFERÊNCIAS										
Ocupação Humana		<p>Nota: Nos terrenos sujeitos a inundação observam-se, nesta carta imagem, parcelas ainda não submersas em função das datas de aquisição dos dados orbitais (agosto de 2007 a agosto de 2008), quando esta parte da Amazônia ainda não tinha atingido os maiores níveis de cheia, o que ocorre normalmente nos meses de maio e junho. Nesses meses, por outro lado, a intensa nebulosidade dificulta o imageamento e a consequente visualização dos solos e sua cobertura.</p> <p>● Cartas Topográficas na escala 1:100.000 - DSC (MI-517, MI-518, MI-519, MI-520, MI-521, MI-522, MI-468, MI-469, MI-470, MI-471) - IBGE (MI-418, MI-419, MI-420) ● Imagem LANDSAT 5 TM, cena (órbita/ponto): 228/61 (01/08/2008), 229/61 (23/09/2007), 229/62 (23/09/2007), 230/62 (14/07/2008), 231/62 (04/08/2007), composição colorida RGB 345</p>										
CONVENÇÕES ADICIONAIS		<p>Escala Gráfica PROJEÇÃO UNIVERSAL TRANSVERSA DE MERCATOR Datum Horizontal : SAD-69 Origem da quilometragem UTM: "Equador e Meridiano 57°W, de Gr." acrescidas as constantes 10.000km e 500km, respectivamente.</p>										
LIMITE DA ÁREA DE INFLUÊNCIA INDIRETA DOS MEIOS FÍSICO E BIÓTICO		<p>MANAUS Manaus Transmissora de Energia S.A.</p>										
TRAÇADO PREFERENCIAL		<table border="1"> <tr> <td>Cartografia Digital</td> <td>Biodinâmica Rio</td> <td>Data: Junho / 2009</td> </tr> <tr> <td>Projeto</td> <td>Biodinâmica Rio</td> <td>Data: Junho / 2009</td> </tr> <tr> <td>Aprovado</td> <td>Biodinâmica Rio</td> <td>Data: Junho / 2009</td> </tr> </table>		Cartografia Digital	Biodinâmica Rio	Data: Junho / 2009	Projeto	Biodinâmica Rio	Data: Junho / 2009	Aprovado	Biodinâmica Rio	Data: Junho / 2009
Cartografia Digital	Biodinâmica Rio	Data: Junho / 2009										
Projeto	Biodinâmica Rio	Data: Junho / 2009										
Aprovado	Biodinâmica Rio	Data: Junho / 2009										
SUBESTAÇÃO DE ENERGIA ELÉTRICA		<p>biodinâmica rio engenharia consultiva Ltda.</p>										
MÓDULOS DAS CAMPANHAS DO MEIO BIÓTICO		<p>LT 500KV ORIXIMINÁ - CARIRI</p>										
		<p>ESTUDO DE IMPACTO AMBIENTAL - EIA</p>										
		<p>ILUSTRAÇÃO 6 - ARRANJO GERAL DO EMPREENDIMENTO - CORREDOR DA DIRETRIZ PREFERENCIAL DO TRAÇADO</p>										
		<table border="1"> <tr> <td>Escala do Original</td> <td>1:100.000</td> <td>Data:</td> <td>Junho / 2009</td> </tr> <tr> <td>cc_223_TEMA_06_CARTA_IMAGEM_F08.mxd</td> <td></td> <td>Folha:</td> <td>08/08</td> </tr> </table>		Escala do Original	1:100.000	Data:	Junho / 2009	cc_223_TEMA_06_CARTA_IMAGEM_F08.mxd		Folha:	08/08	
Escala do Original	1:100.000	Data:	Junho / 2009									
cc_223_TEMA_06_CARTA_IMAGEM_F08.mxd		Folha:	08/08									
		<p>NOTA: A ÁREA DE MAPEAMENTO FOI ESTENDIDA EM 30 km DENTRO DO FUSO 20.</p>										