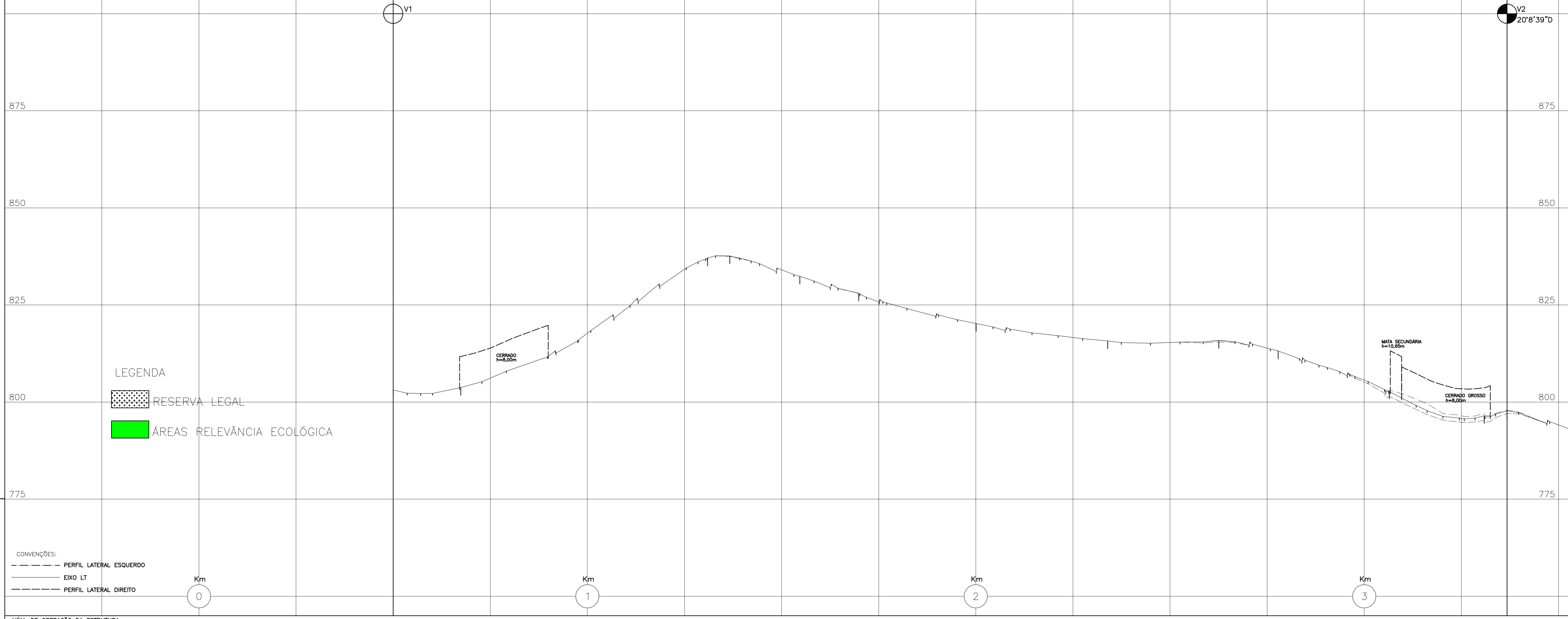


B	C	DIRETRIZ DA LT
A	D	



LEGENDA

RESERVA LEGAL

ÁREAS RELEVÂNCIA ECOLÓGICA

CONVENÇÕES:

----- PERFIL LATERAL ESQUERDO

————— EIXO LT

----- PERFIL LATERAL DIREITO

Km
0

Km
1

Km
2

Km
3

NÚM. DE OPERAÇÃO DA ESTRUTURA																		
PROGRESSIVA DA ESTRUTURA																		
DISTÂNCIA ESTACA - ESTRUTURA																		
NÚMERO DA ESTACA	V1	V1-1	V1-M1			V1-2	V1-3	V1-4	V1-5			V1-6	V1-M2	V1-7	V1-8	V1-9	V2	
DISTÂNCIA PARCIAL		174,08	635,33			57,00	180,43	151,46	302,47			286,12	152,86	286,25	244,13	59,16	258,58	
COTA DA ESTACA	500,00	674,08	1309,41			1366,41	1546,83	1698,29	2000,76			2339,32	2625,44	2778,30	3064,56	3308,09	3367,85	
DISTÂNCIA PROGRESSIVA DAS ESTACAS	803,13	803,75	837,06			837,65	832,38	828,04	820,22			815,74	815,83	813,14	802,85	796,49	797,76	
NATUREZA DA VEGETAÇÃO	PASTO SUJO		CERRADO		C			A		N			A		V		I	
NATUREZA DO TERRENO	C		A		R			N		E			A		N		V	
PROPRIETÁRIO	C O M P A N H I A B R A S I L E I R A D E E N E R G I A R E N O V Á V E L - B R E N C O																	
MARCO DE CONCRETO	C1																	
MUNICÍPIO	M I N E I R O S																	

CONVENÇÕES:

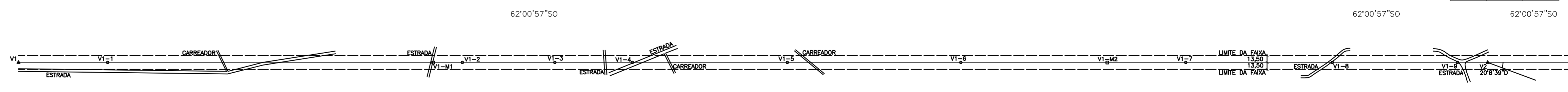
A1 - MATA SECUNDARIA

C1 - FAUNA GORGES CARVALHO DO VALLE

C2 - COMPANHIA BRASILEIRA DE ENERGIA RENOVAVEL - BRNCO

ARTICULAÇÃO DA FOLHA

01 02



SE MORRO VERMELHO

SE ALTO TAQUARI

2						
1						
0	TOPA	CACP	GPC	JUL09		
	EMISSÃO INICIAL					
REVISÃO	FEITO	VISTO	APROVADO	DATA	ATER	DATA
ALTERAÇÕES						

NOTAS

TOPOGRAFIA PARANAENSE LTDA

MARTE ENGENHARIA

DESENHO: TOPA DATA: JULHO/09

ELAB. VERIF.

VISTO: GPC CONF.: CACP

APROV. DATA

RESPONSÁVEL TÉCNICO: CACP CREA-MG: 84457/D

RESP. TEC. N° CREA DATA

ATER

LT 138 KV MORRO VERMELHO - ALTO TAQUARI

PERFIL E PLANTA

km 000 A 003 - TRECHO ENTRE ESTRUTURAS ... A ...

ESCALA: HORIZONTAL= 1:5000 VERTICAL= 1:500

FOLHA 01/10 REV. 0