

---

**LT 500 kV Luiz Gonzaga – Garanhuns**  
**LT 500 kV Garanhuns – Pau Ferro**  
**LT 500 kV Garanhuns – Campina Grande III**  
**LT 230 kV Garanhuns – Angelim I**  
**SE 500/230 kV Garanhuns**

**Estudo de Impacto Ambiental – EIA**

**Volume I – Seção 1.0 a 5.3.7**

---

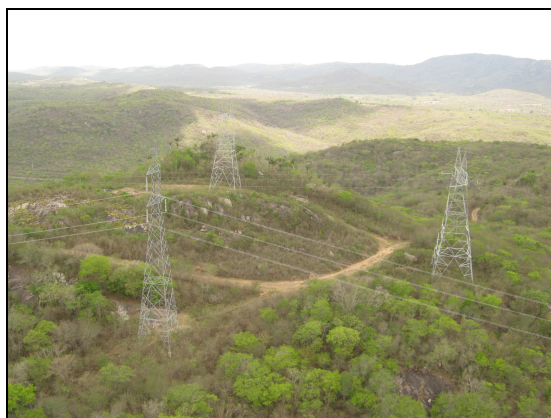
Maio de 2012 – Revisão 01



**JGP**

**Consultoria e  
Participações Ltda.**

Rua Américo Brasiliense, 615 - São Paulo  
CEP 04715-003 - Fone / Fax 5546-0733  
e-mail: [jgp@jgpconsultoria.com.br](mailto:jgp@jgpconsultoria.com.br)



---

**LT 500 kV Luiz Gonzaga – Garanhuns**  
**LT 500 kV Garanhuns – Pau Ferro**  
**LT 500 kV Garanhuns – Campina Grande III**  
**LT 230 kV Garanhuns – Angelim I**  
**SE 500/230 kV Garanhuns**

**Estudo de Impacto Ambiental – EIA**

**Volume II – Seção 5.4 a 5.4.5**

---

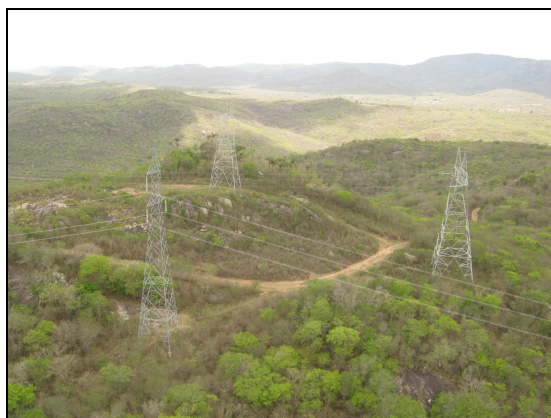
Maio de 2012 – **Revisão 01**



**JGP**

**Consultoria e  
Participações Ltda.**

Rua Américo Brasiliense, 615 - São Paulo  
CEP 04715-003 - Fone / Fax 5546-0733  
e-mail: [jgp@jgpconsultoria.com.br](mailto:jgp@jgpconsultoria.com.br)



---

**LT 500 kV Luiz Gonzaga – Garanhuns**  
**LT 500 kV Garanhuns – Pau Ferro**  
**LT 500 kV Garanhuns – Campina Grande III**  
**LT 230 kV Garanhuns – Angelim I**  
**SE 500/230 kV Garanhuns**

**Estudo de Impacto Ambiental – EIA**

**Volume III – Seção 5.5 a 16.0**

---

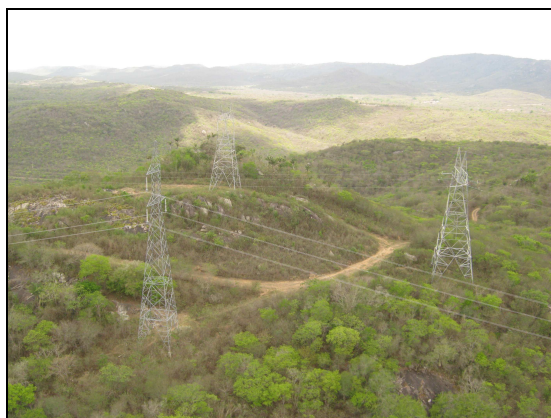
Maio de 2012 – Revisão 01



**JGP**

**Consultoria e  
Participações Ltda.**

Rua Américo Brasiliense, 615 - São Paulo  
CEP 04715-003 - Fone / Fax 5546-0733  
e-mail: [jgp@jgpconsultoria.com.br](mailto:jgp@jgpconsultoria.com.br)



---

**LT 500 kV Luiz Gonzaga – Garanhuns**  
**LT 500 kV Garanhuns – Pau Ferro**  
**LT 500 kV Garanhuns – Campina Grande III**  
**LT 230 kV Garanhuns – Angelim I**  
**SE 500/230 kV Garanhuns**

**Estudo de Impacto Ambiental – EIA**

**Volume V – Anexos do 1 ao 14 (Parte 1)**

---

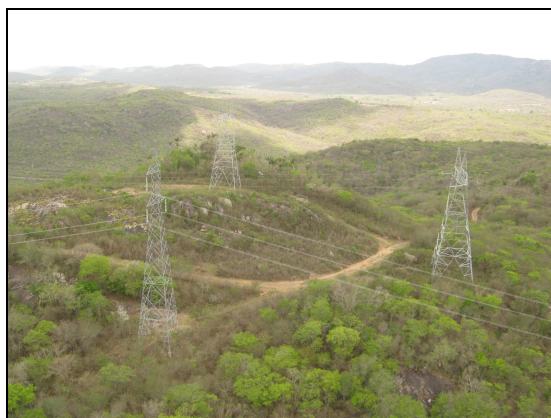
Maio de 2012 – Revisão 01



**JGP**

**Consultoria e  
Participações Ltda.**

Rua Américo Brasiliense, 615 - São Paulo  
CEP 04715-003 - Fone / Fax 5546-0733  
e-mail: [jgp@jgpconsultoria.com.br](mailto:jgp@jgpconsultoria.com.br)



---

**LT 500 kV Luiz Gonzaga – Garanhuns**  
**LT 500 kV Garanhuns – Pau Ferro**  
**LT 500 kV Garanhuns – Campina Grande III**  
**LT 230 kV Garanhuns – Angelim I**  
**SE 500/230 kV Garanhuns**

**Estudo de Impacto Ambiental – EIA**

**Volume V – Anexos do 15 ao 18 (Parte 2)**

---

Maio de 2012 – Revisão 01



**JGP**

**Consultoria e  
Participações Ltda.**

Rua Américo Brasiliense, 615 - São Paulo  
CEP 04715-003 - Fone / Fax 5546-0733

e-mail: [jgp@jgpconsultoria.com.br](mailto:jgp@jgpconsultoria.com.br)