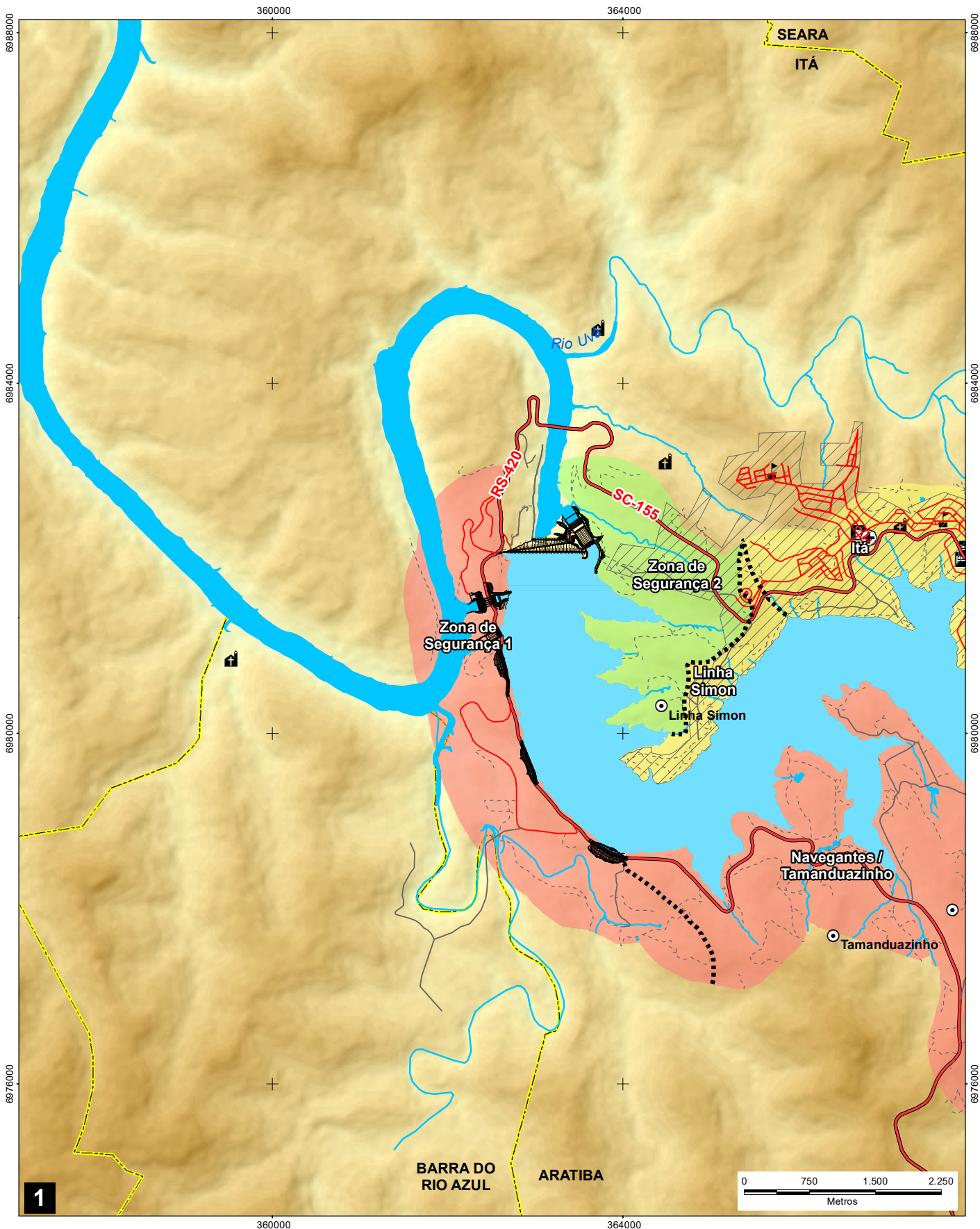


**APÊNDICE III: MAPA DE SETORIZAÇÃO DO ENTORNO DE 1.000 M CONFORME
GRAUS DE PROTEÇÃO**

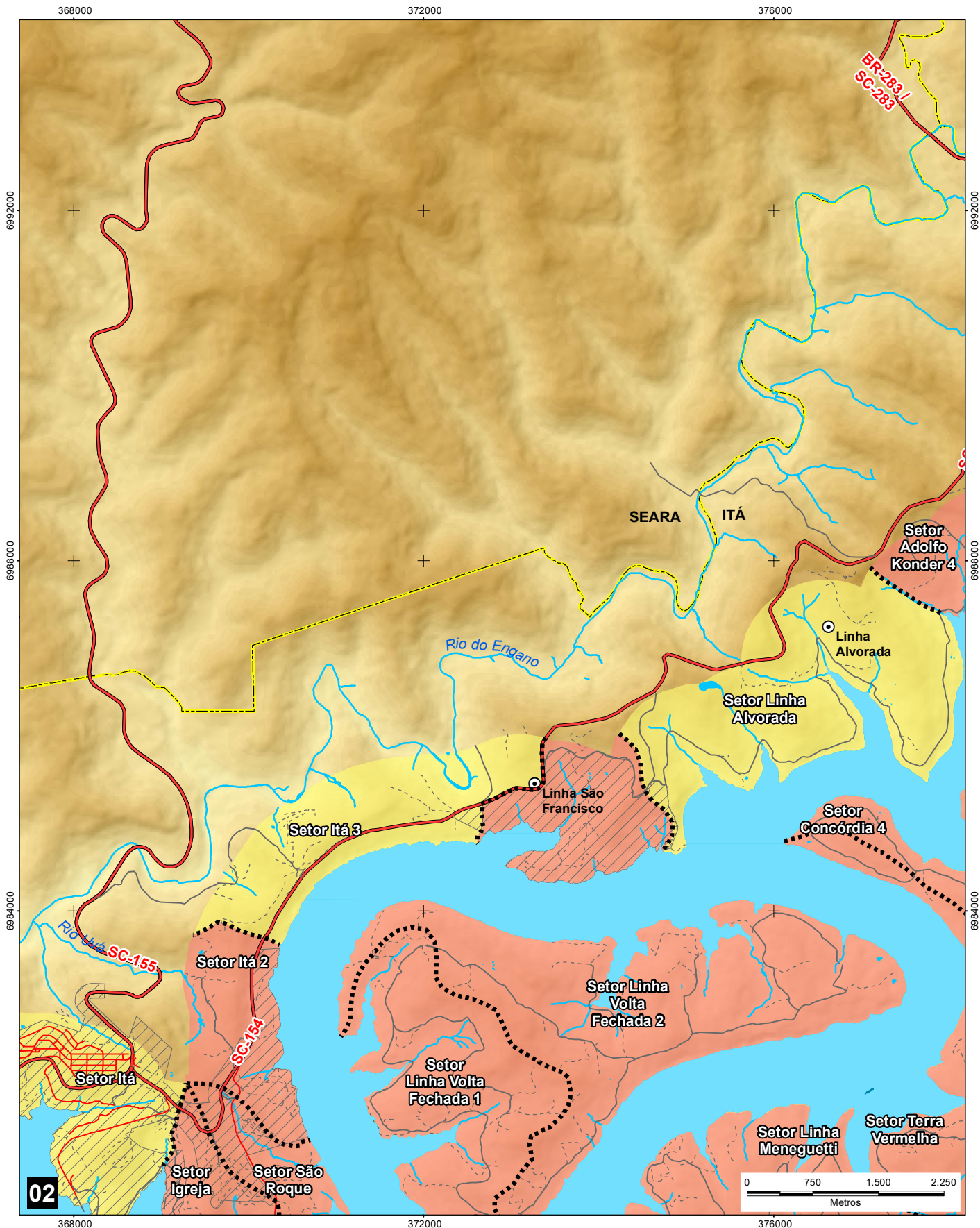


CONVENÇÕES CARTOGRÁFICAS:

- | | |
|--|--|
| | |
| | |
| | |
| | |
| | |
| | |
| | |
| | |
| | |
| | |

LEGENDA:

- ESTRUTURAS_UHIT
- ■ ■ Divisão dos Setores
- GRAU DE PROTEÇÃO DO ENTORNO
- -
 -



REFERÊNCIAS CARTOGRÁFICAS

- Declinação Magnética - NOAA (2018)
- Limites Municipais, Estaduais e Federais - IBGE (2010)
- Modelo Digital do Terreno - SDS/SC (2012) e ALOS (2018)
- Hidrografia - SDS/SC (2012) e ENGIE (2016)
- Rodovias e Acessos - ENGIE (2016)

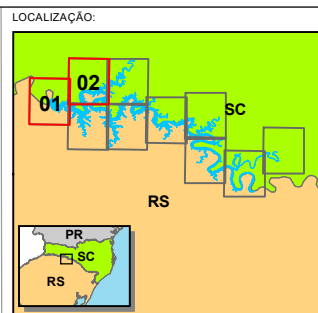
DECLINAÇÃO MAGNÉTICA

Nm N

Declinação Magnética em Setembro de 2018: $25,68^{\circ}W \pm 0,47^{\circ}$
 Cresce Anualmente: $0,05^{\circ} W$

ESCALA: 1:60.000

PROJEÇÃO UNIVERSAL TRANSVERSA DE MERCATOR - UTM
 Meridiano Central 51W - Zona 22J
 Equador e Meridiano central acrescidos de 10000 km
 e 500 km, Respectivamente.
 DATUM VERTICAL MARÉGRAFO DE IMBITUBA/SC
 DATUM HORIZONTAL SIRGAS 2000



EXECUÇÃO:

CLIENTE: CONSÓRCIO ITÁ

PROJETO: REVISÃO DO PACUERA - 2018

TÍTULO: GRAU DE PROTEÇÃO DO ENTORNO DO RESERVATÓRIO

Elaborado por Vitor Zimmermann Impresso: 13/03/2019
 Aprovado por Ricardo Arcari Rev.: 13/03/2019
 Obs: Prancha nº: 01 / 02



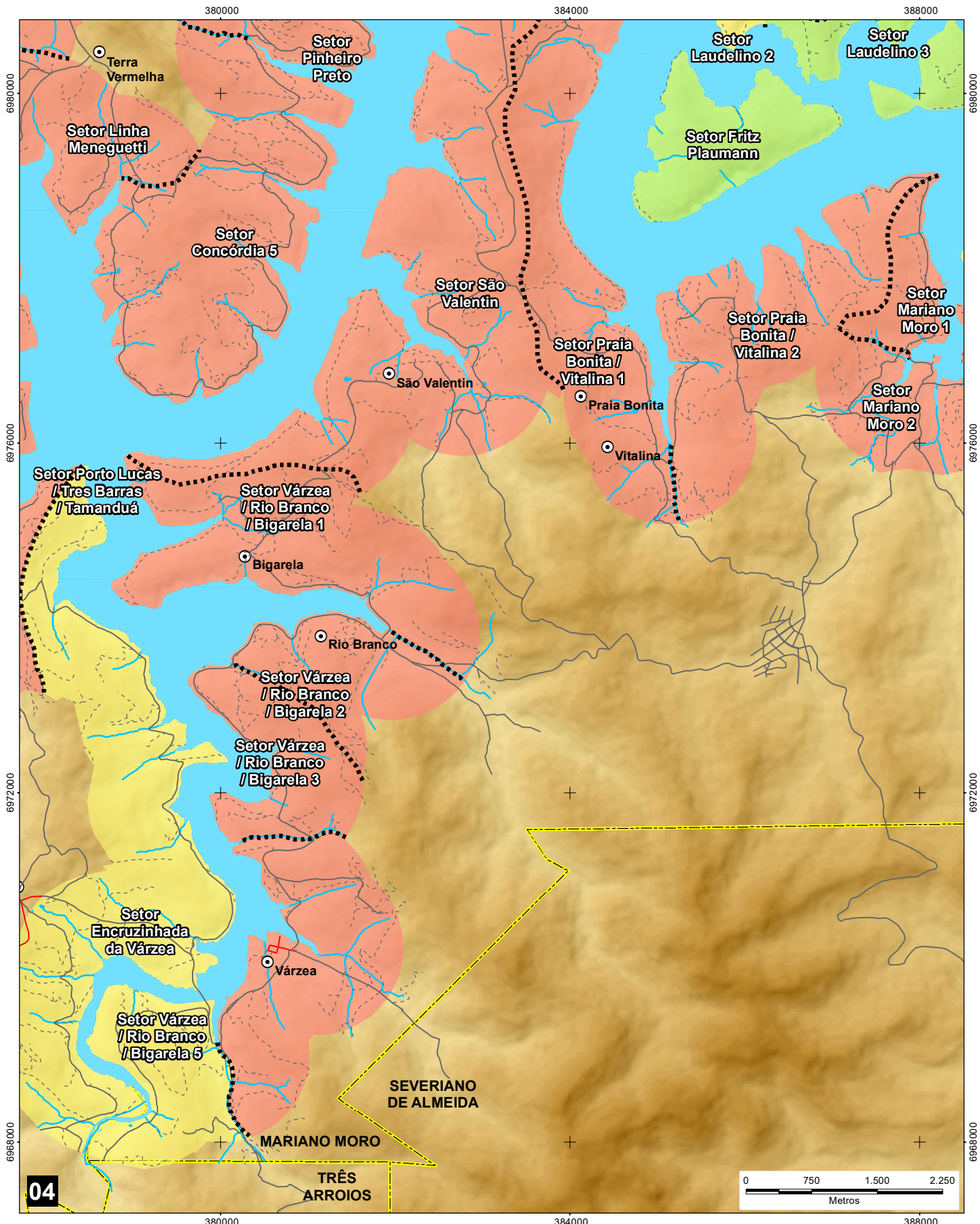
CONVENÇÕES CARTOGRÁFICAS:

- | | |
|--|--|
| | |
| | |
| | |
| | |
| | |
| | |
| | |
| | |
| | |
| | |


LEGENDA:

- ■ ■ Divisão dos Setores
- GRAU DE PROTEÇÃO DO ENTORNO**
- -
 -

3



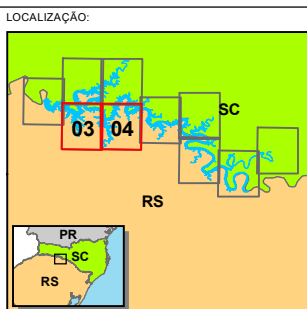
REFERÊNCIAS CARTOGRÁFICAS
 - Declinação Magnética - NOAA (2018)
 - Limites Municipais, Estaduais e Federais - IBGE (2010)
 - Modelo Digital do Terreno - SDS/SC (2012) e ALOS (2018)
 - Hidrografia - SDS/SC (2012) e ENGIE (2016)
 - Rodovias e Acessos - ENGIE (2016)



Declinação Magnética em Setembro de 2018: 25.68°W ± 0.47°
 Cresce Anualmente: 0,05° W

ESCALA: 1:60.000

PROJEÇÃO UNIVERSAL TRANSVERSA DE MERCATOR - UTM
 Meridiano Central 51°W - Zona 22J
 Equador e Meridiano central acrescidos de 10000 km
 e 500 km Respectivamente.
 DATUM VERTICAL MARÉGRAFO DE IMBITUBA/SC
 DATUM HORIZONTAL SIRGAS 2000



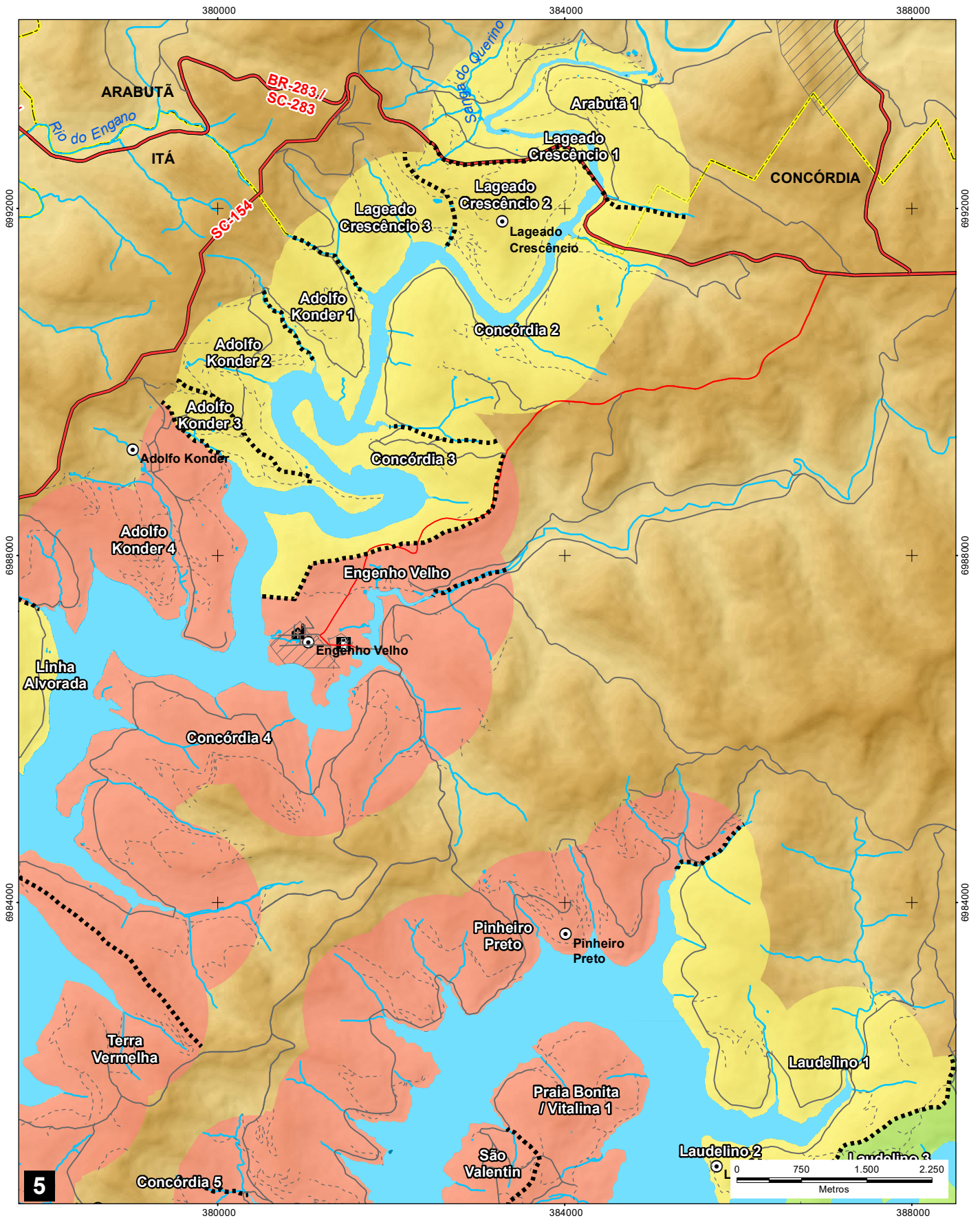
EXECUÇÃO: 

CLIENTE: 

PROJETO: REVISÃO DO PACUERA - 2018

TÍTULO: GRAU DE PROTEÇÃO DO ENTORNO DO RESERVATÓRIO

Elaborado por Vitor Zimmermann Impresso: 13/03/2019
 Aprovado por Ricardo Arcari Rev.: 13/03/2019
 Obs: Prancha nº: 03 / 04

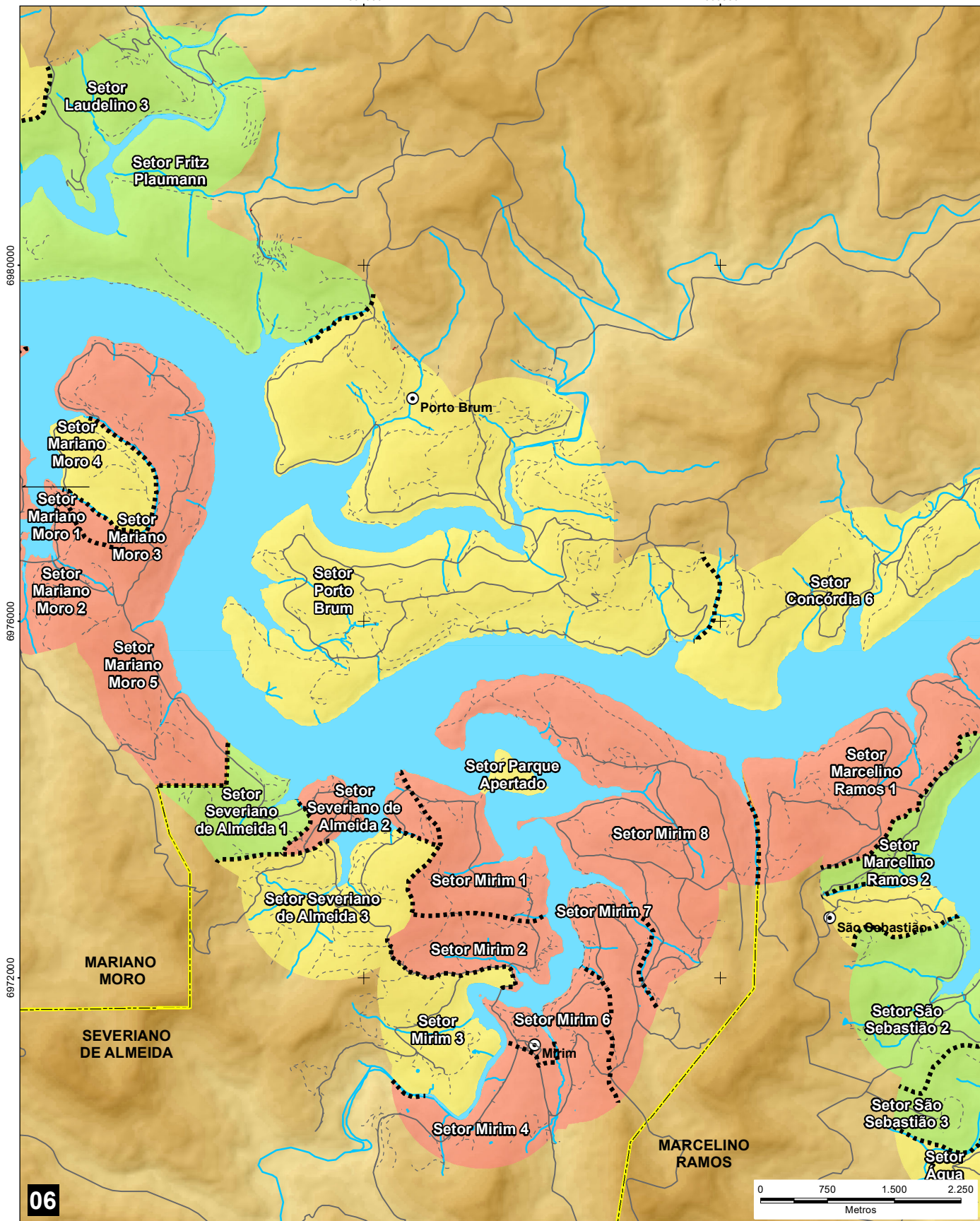


CONVENÇÕES CARTOGRÁFICAS:

- | | |
|--|--|
| | |
| | |
| | |
| | |
| | |
| | |
| | |
| | |
| | |
| | |


LEGENDA:

- ■ ■ Divisão dos Setores
- GRAU DE PROTEÇÃO DO ENTORNO**
- Alto
 - Médio
 - Baixo



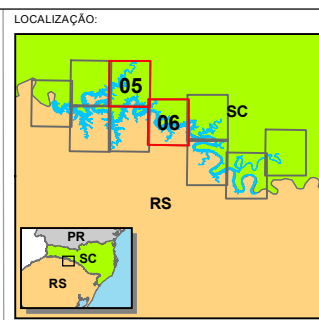
REFERÊNCIAS CARTOGRÁFICAS

- Declinação Magnética - NOAA (2018)
- Limites Municipais, Estaduais e Federais - IBGE (2010)
- Modelo Digital do Terreno - SDS/SC (2012) e ALOS (2018)
- Hidrografia - SDS/SC (2012) e ENGIE (2016)
- Rodovias e Acessos - ENGIE (2016)



 Declinação Magnética em Setembro de 2018: 25,68°N ± 0,47°
 Cresce Anualmente: 0,05° W

 ESCALA: 1:60.000

 PROJEÇÃO UNIVERSAL TRANSVERSA DE MERCATOR - UTM
 Meridiano Central 51W - Zona 22J
 Equador e Meridiano central acrescidos de 10000 km
 e 500 km, Respetivamente.
 DATUM VERTICAL MARÉGRAFO DE IMBITUBA/SC
 DATUM HORIZONTAL SIRGAS 2000



EXECUÇÃO:



CLIENTE: CONSÓRCIO ITA



PROJETO: REVISÃO DO PACUERA - 2018

TÍTULO: GRAU DE PROTEÇÃO DO ENTORNO DO RESERVATÓRIO

Elaborado por Vitor Zimmermann Impresso: 13/03/2019
 Aprovado por Ricardo Arcari Rev.: 13/03/2019
 Obs: Prancha nº:

05 / 06

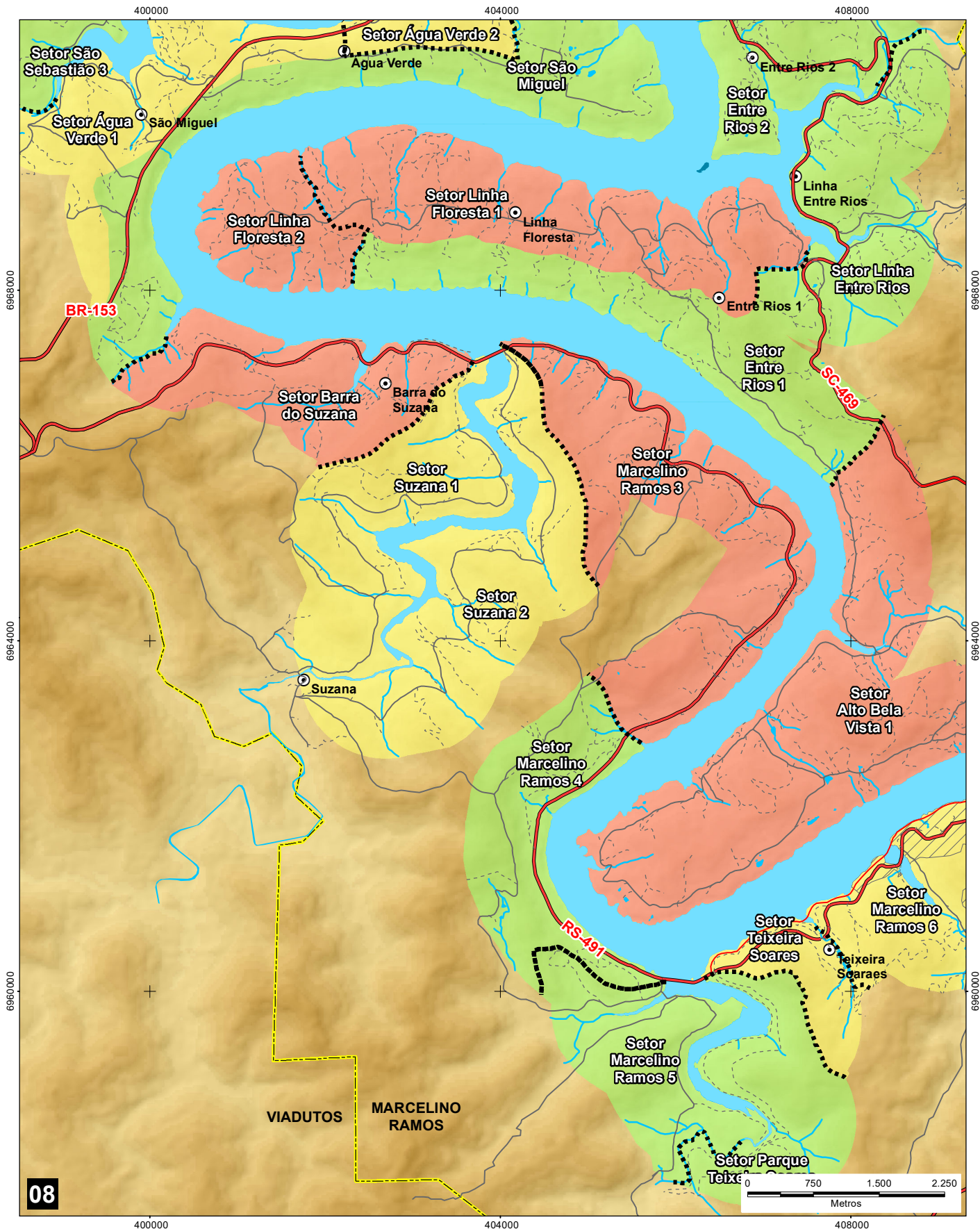


CONVENÇÕES CARTOGRÁFICAS:

- | | |
|--|--|
| | |
| | |
| | |
| | |
| | |
| | |
| | |
| | |
| | |
| | |

LEGENDA:

- ■ ■ Divisão dos Setores
- GRAU DE PROTEÇÃO DO ENTORNO**
- -
 -



REFERÊNCIAS CARTOGRÁFICAS

- Declinação Magnética - NOAA (2018)
- Limites Municipais, Estaduais e Federais - IBGE (2010)
- Modelo Digital do Terreno - SDS/SC (2012) e ALOS (2018)
- Hidrografia - SDS/SC (2012) e ENGIE (2016)
- Rodovias e Acessos - ENGIE (2016)

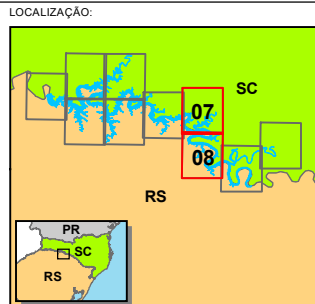
DECLINAÇÃO MAGNÉTICA

Nm N

Declinação Magnética em Setembro de 2018: $25,68^{\circ}W \pm 0,47^{\circ}$
 Cresce Anualmente: $0,05^{\circ}W$

ESCALA: 1:60.000

PROJEÇÃO UNIVERSAL TRANSVERSA DE MERCATOR - UTM
 Meridiano Central 51W - Zona 22J
 Equador e Meridiano central acrescidos de 10000 km
 e 500 km Respetivamente.
 DATUM VERTICAL MARÉGRAFO DE IMBITUBA/SC
 DATUM HORIZONTAL SIRGAS 2000



EXECUÇÃO:

socioambiental
 CONSULTORIA ASSOCIADA

CLIENTE:

CONSÓRCIO ITA
 ENGIE CSN

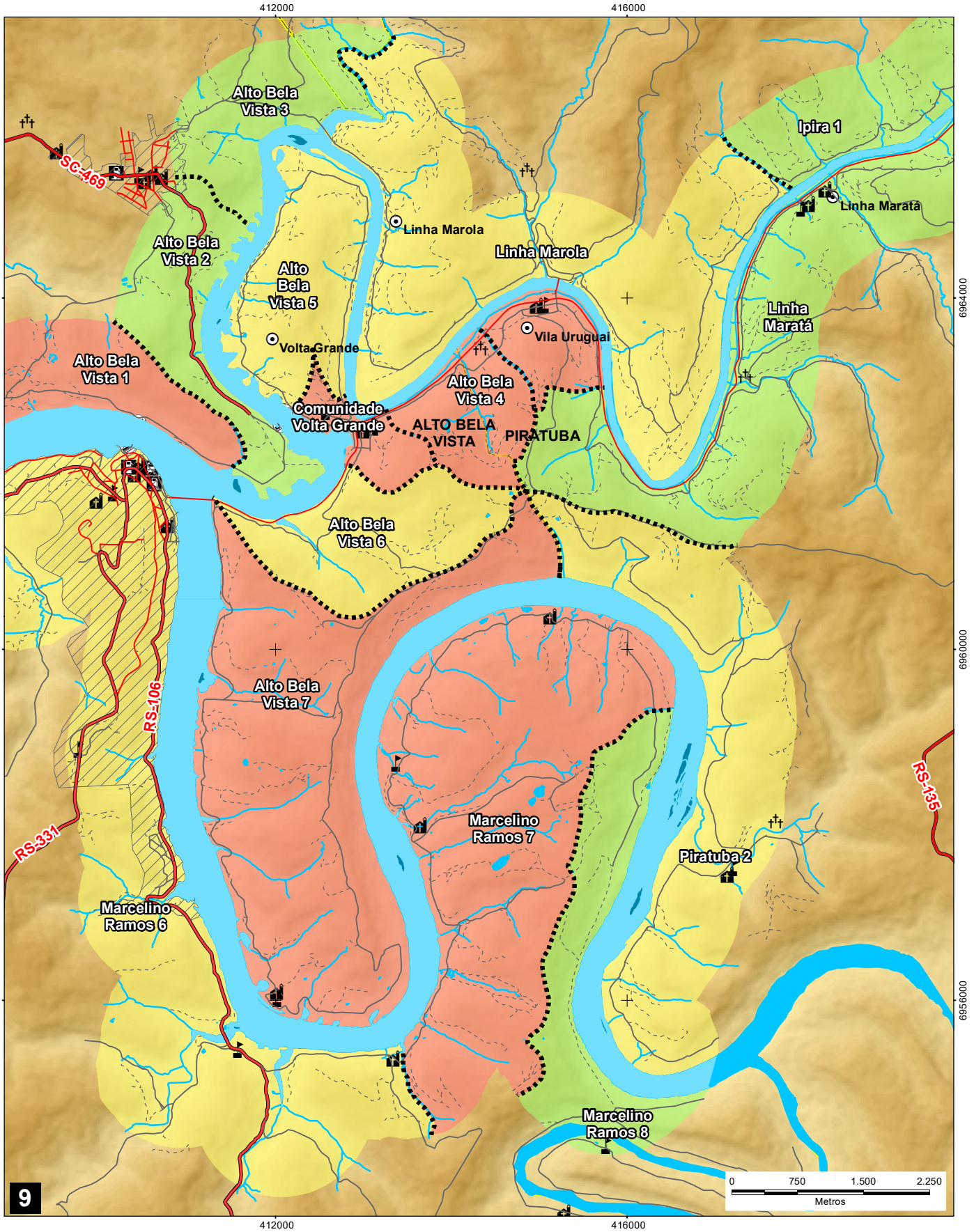
PROJETO:

REVISÃO DO PACUERA - 2018

TÍTULO:

GRAU DE PROTEÇÃO DO ENTORNO DO RESERVATÓRIO

Elaborado por Vitor Zimmermann Impresso: 13/03/2019
 Aprovado por Ricardo Arcari Rev.: 13/03/2019
 Obs: Prancha nº: 07 / 08

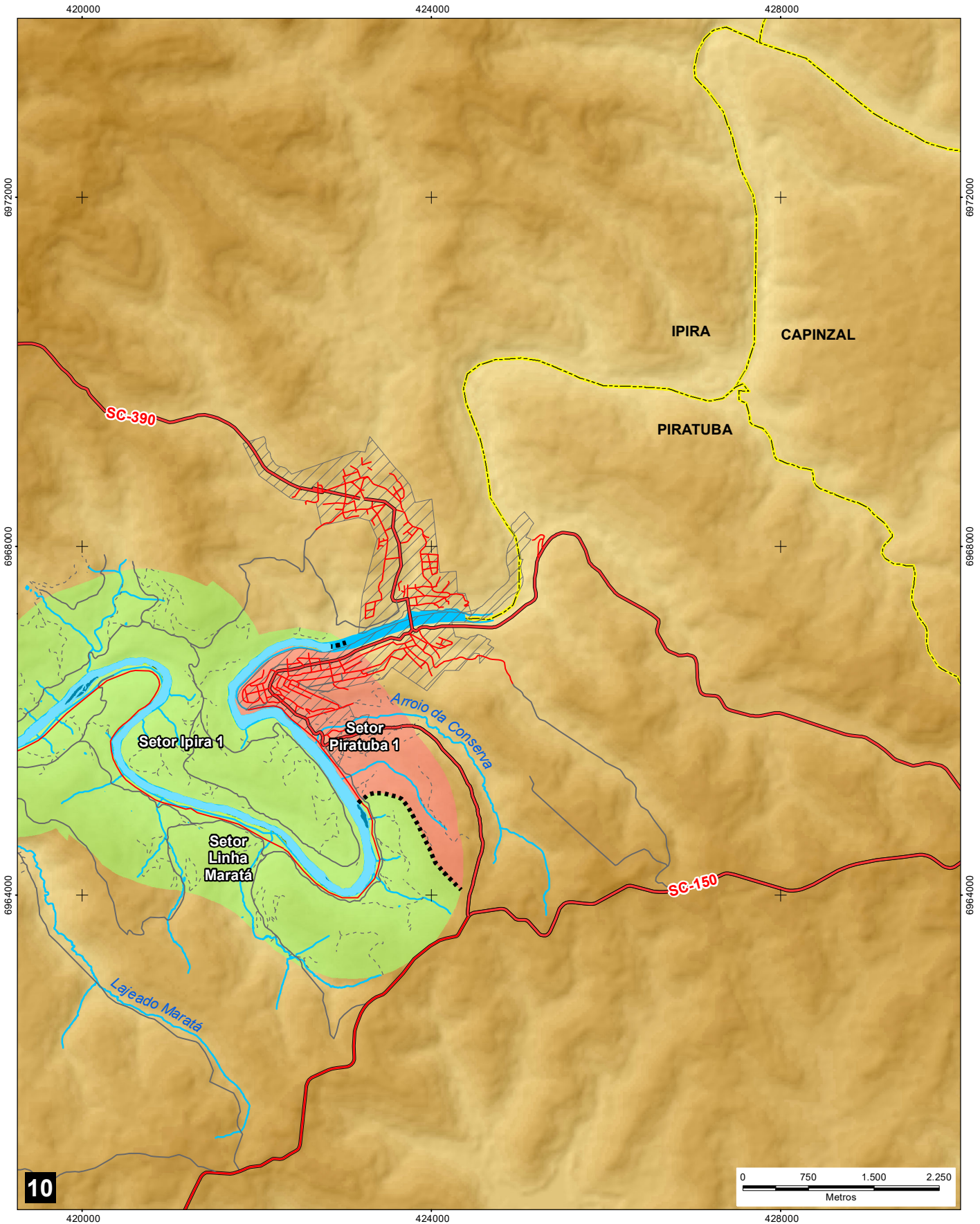


CONVENÇÕES CARTOGRÁFICAS:

- | | |
|--|--|
| | |
| | |
| | |
| | |
| | |
| | |
| | |
| | |
| | |
| | |


LEGENDA:

- ■ ■ Divisão dos Setores
- GRAU DE PROTEÇÃO DO ENTORNO**
- Alto
 - Médio
 - Baixo



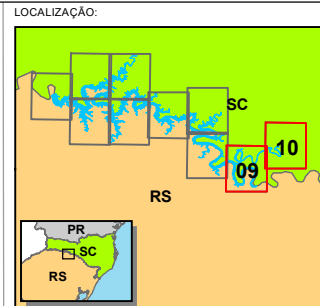
REFERÊNCIAS CARTOGRÁFICAS

- Declinação Magnética - NOAA (2018)
- Limites Municipais, Estaduais e Federais - IBGE (2010)
- Modelo Digital do Terreno - SDS/SC (2012) e ALOS (2018)
- Hidrografia - SDS/SC (2012) e ENGIE (2016)
- Rodovias e Acessos - ENGIE (2016)


 Declinação Magnética em Setembro de 2018: 25.68°W ± 0.47°
 Cresce Anualmente: 0,05° W

 ESCALA: 1:60.000

 PROJEÇÃO UNIVERSAL TRANSVERSA DE MERCATOR - UTM
 Meridiano Central 51°W - Zona 22J
 Equador e Meridiano central acrescidos de 10000 km
 e 500 km, Respectivamente.
 DATUM VERTICAL MARÉGRAFO DE IMBITUBA/SC
 DATUM HORIZONTAL SIRGAS 2000



EXECUÇÃO:



CLIENTE: **CONSÓRCIO ITA**



PROJETO: **REVISÃO DO PACUERA - 2018**

TÍTULO:
GRAU DE PROTEÇÃO DO ENTORNO DO RESERVATÓRIO

Elaborado por Vitor Zimmermann Impresso: 13/03/2019
 Aprovado por Ricardo Arcari Rev.: 13/03/2019
 Obs: Prancha nº: **09 / 10**

