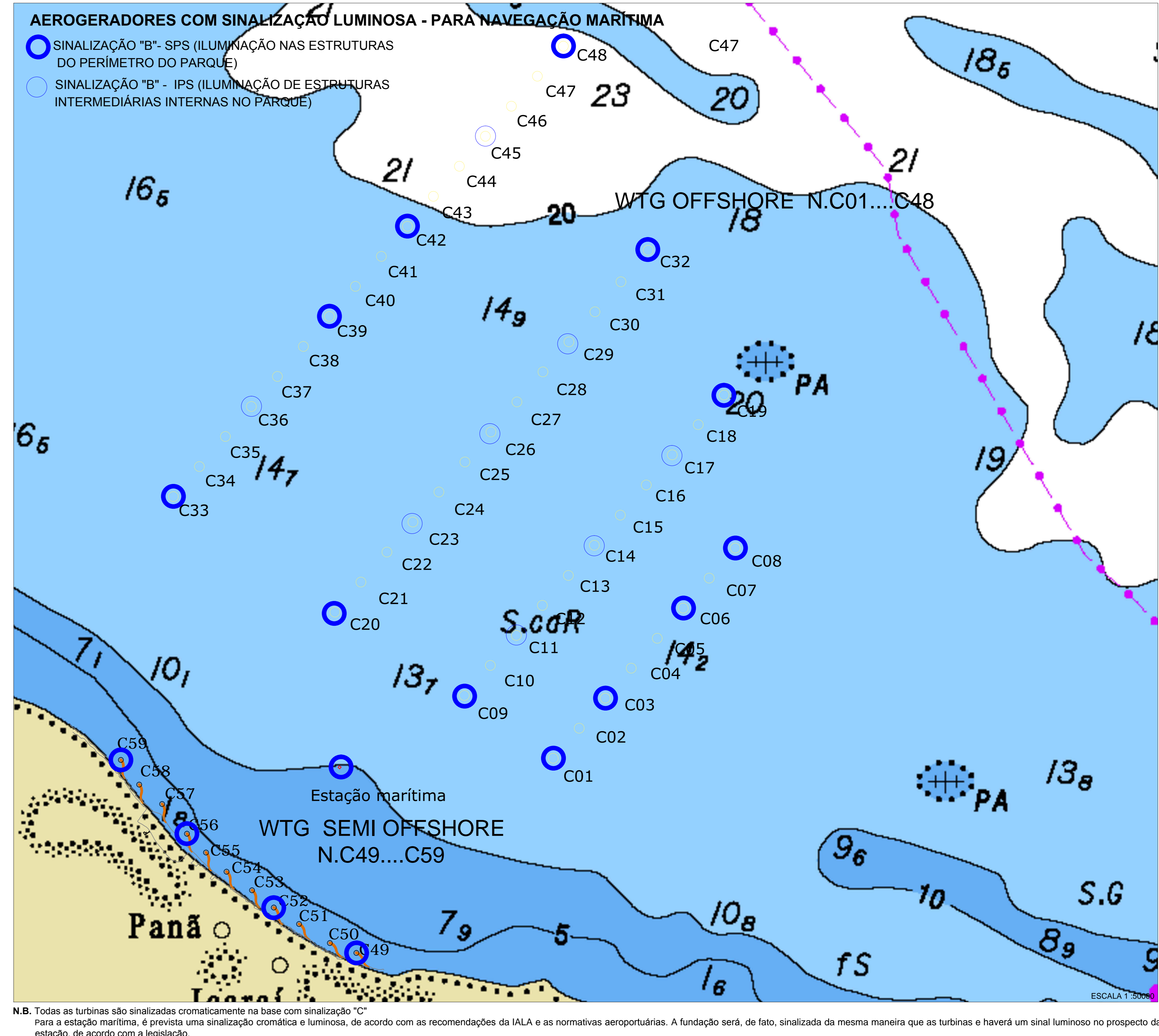
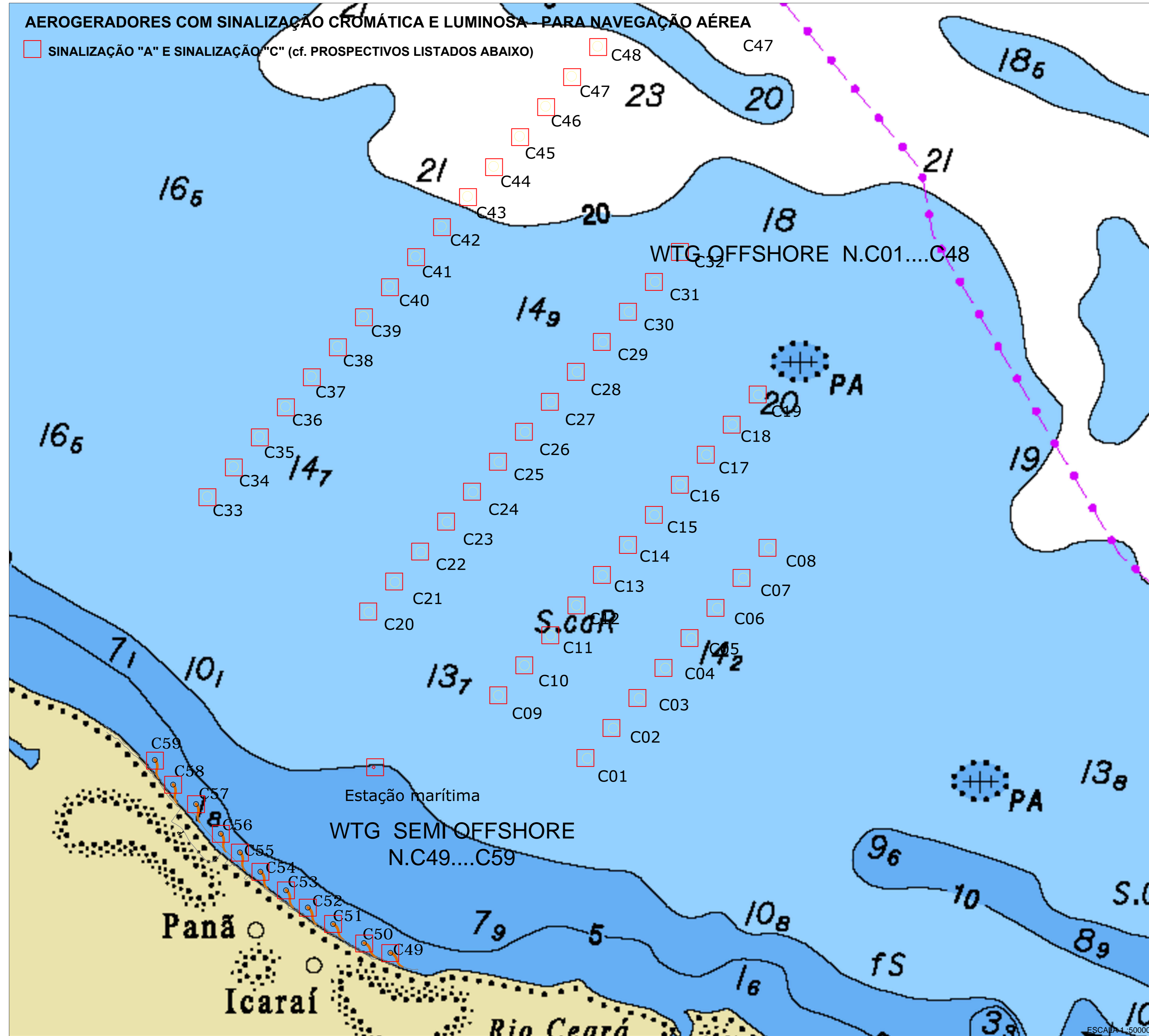
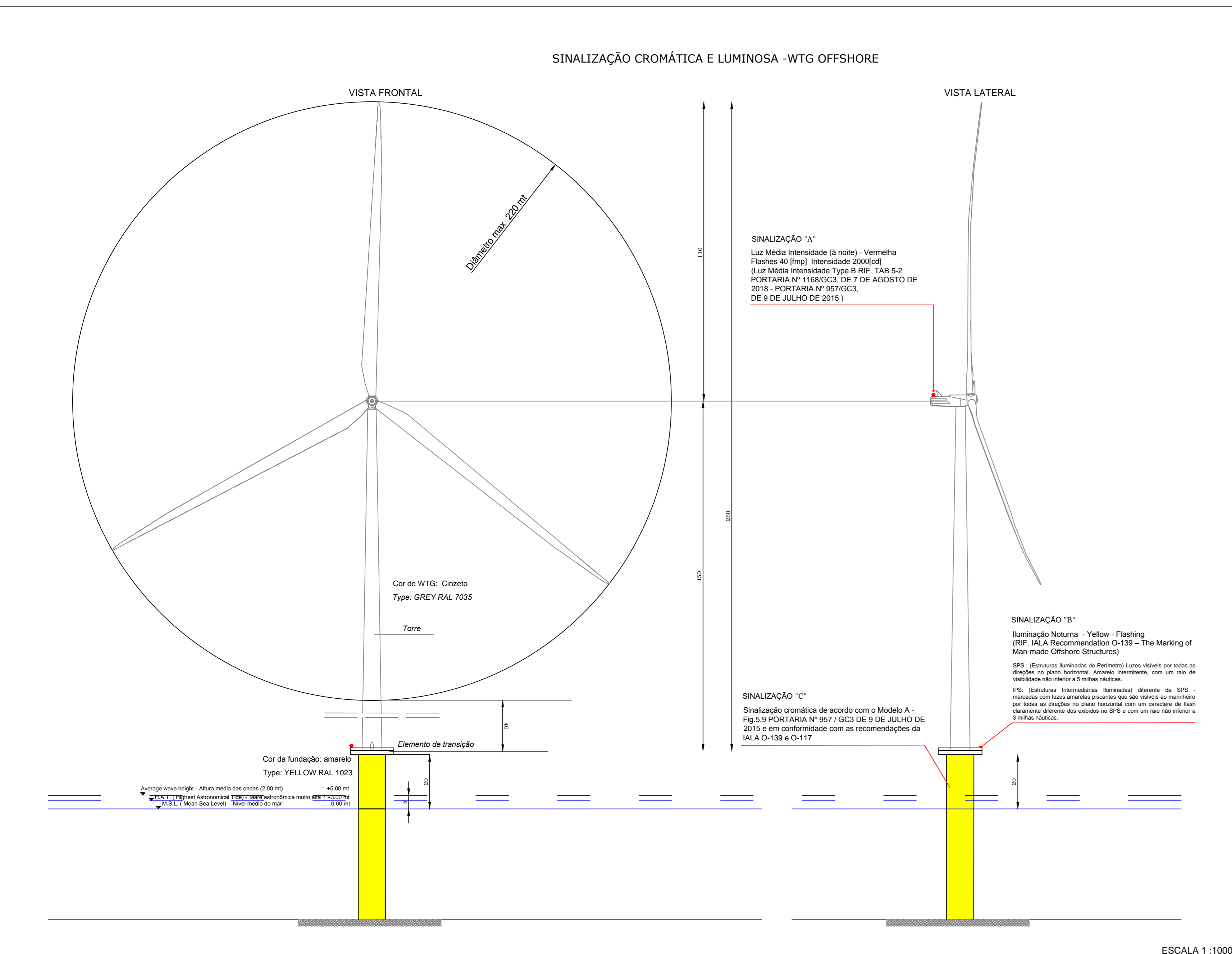


ID WTG	WGS84 Est [m]	WGS 84 Nord [m]
C01	543747	9597143
C02	544323	9597808
C03	544900	9598473
C04	545476	9599139
C05	546052	9599804
C06	546628	9600469
C07	547203	9601133
C08	547780	9601799
C09	548354	9602464
C10	548930	9603129
C11	549506	9603794
C12	550082	9604459
C13	550658	9605124
C14	551234	9605789
C15	551810	9606454
C16	552386	9607119
C17	552962	9607784
C18	553538	9608449
C19	554114	9609114
C20	554690	9609779
C21	555266	9610444
C22	555842	9611109
C23	556418	9611774
C24	556994	9612439
C25	557570	9613104
C26	558146	9613769
C27	558722	9614434
C28	559298	9615099
C29	559874	9615764
C30	560450	9616429
C31	561026	9617094
C32	561602	9617759
C33	562178	9618424
C34	562754	9619089
C35	563330	9619754
C36	563906	9620419
C37	564482	9621084
C38	565058	9621749
C39	565634	9622414
C40	566210	9623079
C41	566786	9623744
C42	567362	9624409
C43	567938	9625074
C44	568514	9625739
C45	569090	9626404
C46	569666	9627069
C47	570242	9627734
C48	570818	9628399

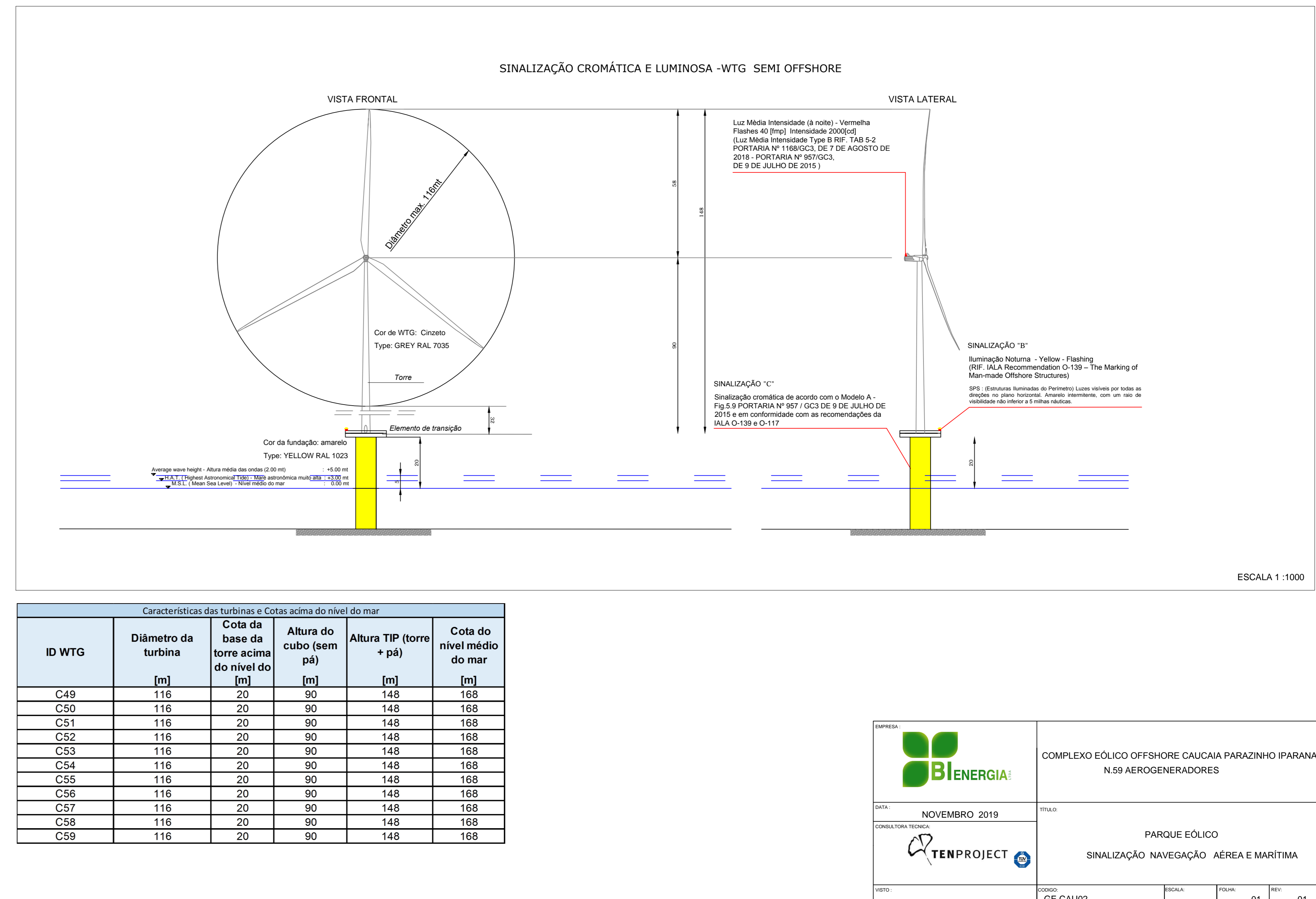
ID WTG	WGS84 Est [m]	WGS 84 Nord [m]
C49	539387	9592831
C50	538799	9593049
C51	538116	9593470
C52	537557	9593834
C53	537075	9594218
C54	536508	9594629
C55	536054	9595055
C56	535631	9595470
C57	535082	9596128
C58	534574	9596557
C59	534169	9597104



N.B. Todas as turbinas são sinalizadas cromaticamente na base com sinalização "C". Para a estação marítima, é prevista uma sinalização cromática e luminosa, de acordo com as recomendações da IALA e as normativas aeroportuárias. A fundação será, de fato, sinalizada da mesma maneira que as turbinas e haverá um sinal luminoso no prospecto da estação, de acordo com a legislação.



ID WTG	Diâmetro da turbina [m]	Cota da base da torre acima do nível do mar [m]	Altura do cubo (sem pá) [m]	Altura TIP (torre + pá) [m]	Cota do nível médio do mar [m]
C01	220	20	150	280	280
C02	220	20	150	280	280
C03	220	20	150	280	280
C04	220	20	150	280	280
C05	220	20	150	280	280
C06	220	20	150	280	280
C07	220	20	150	280	280
C08	220	20	150	280	280
C09	220	20	150	280	280
C10	220	20	150	280	280
C11	220	20	150	280	280
C12	220	20	150	280	280
C13	220	20	150	280	280
C14	220	20	150	280	280
C15	220	20	150	280	280
C16	220	20	150	280	280
C17	220	20	150	280	280
C18	220	20	150	280	280
C19	220	20	150	280	280
C20	220	20	150	280	280
C21	220	20	150	280	280
C22	220	20	150	280	280
C23	220	20	150	280	280
C24	220	20	150	280	280
C25	220	20	150	280	280
C26	220	20	150	280	280
C27	220	20	150	280	280
C28	220	20	150	280	280
C29	220	20	150	280	280
C30	220	20	150	280	280
C31	220	20	150	280	280
C32	220	20	150	280	280
C33	220	20	150	280	280
C34	220	20	150	280	280
C35	220	20	150	280	280
C36	220	20	150	280	280
C37	220	20	150	280	280
C38	220	20	150	280	280
C39	220	20	150	280	280
C40	220	20	150	280	280
C41	220	20	150	280	280
C42	220	20	150	280	280
C43	220	20	150	280	280
C44	220	20	150	280	280
C45	220	20	150	280	280
C46	220	20	150	280	280
C47	220	20	150	280	280
C48	220	20	150	280	280



ID WTG	Diâmetro da turbina [m]	Cota da base da torre acima do nível do mar [m]	Altura do cubo (sem pá) [m]	Altura TIP (torre + pá) [m]	Cota do nível médio do mar [m]
C49	116	20	90	148	168
C50	116	20	90	148	168
C51	116	20	90	148	168
C52	116	20	90	148	168
C53	116	20	90	148	168
C54	116	20	90	148	168
C55	116	20	90	148	168
C56	116	20	90	148	168
C57	116	20	90	148	168
C58	116	20	90	148	168
C59	116	20	90	148	168

COMPLEXO EÓLICO OFFSHORE CAUCAIA PARAZINHO IPARANA N.59 AEROGENERADORES
 DATA: NOVEMBRO 2019
 CONSULTORIA TÉCNICA: TENPROJECT
 PROJETO: PARQUE EÓLICO SINALIZAÇÃO NAVEGAÇÃO AÉREA E MARÍTIMA
 ESCALA: GE.CAU02
 FOLHA: 01 DE 01