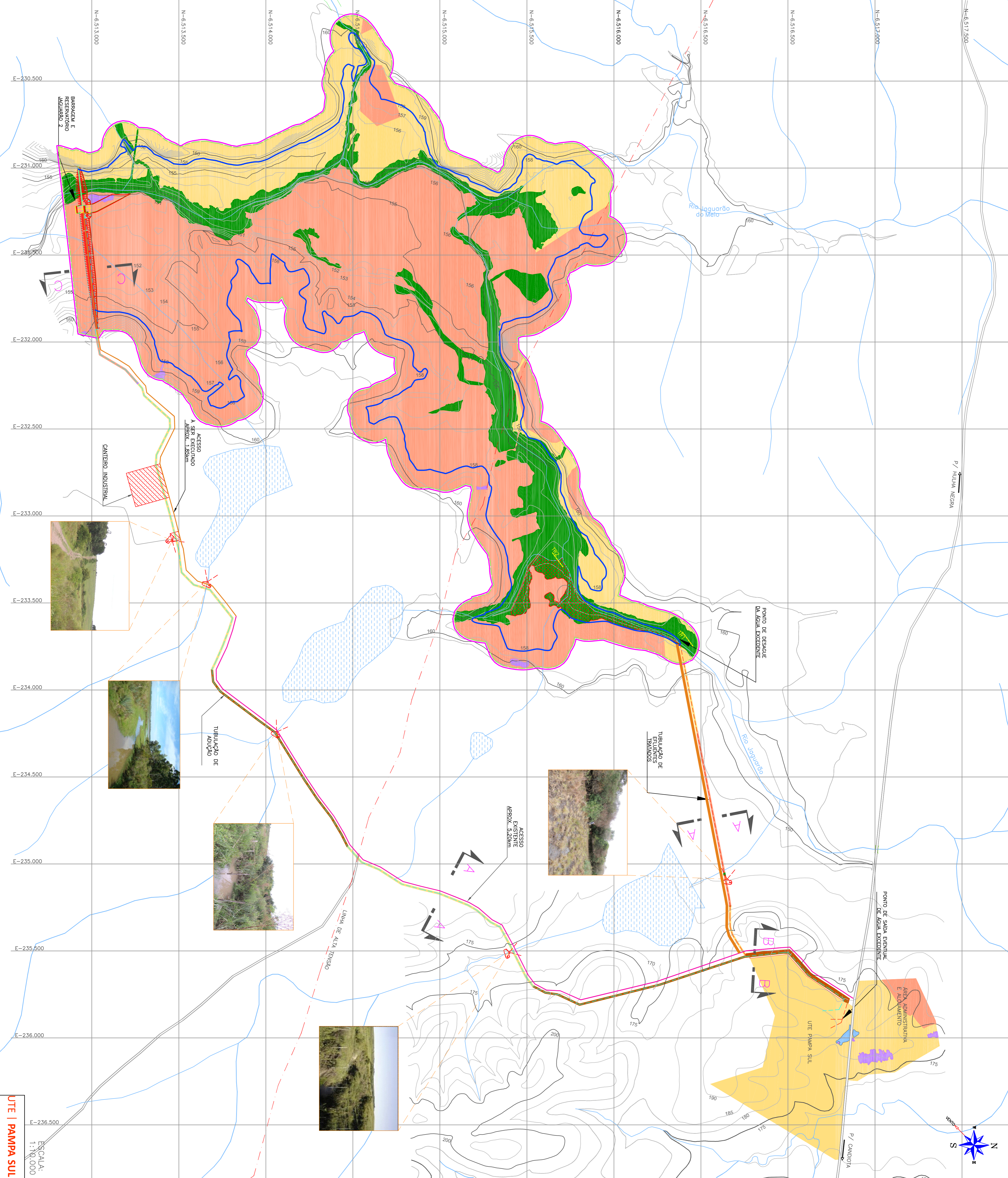
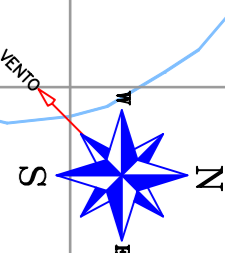
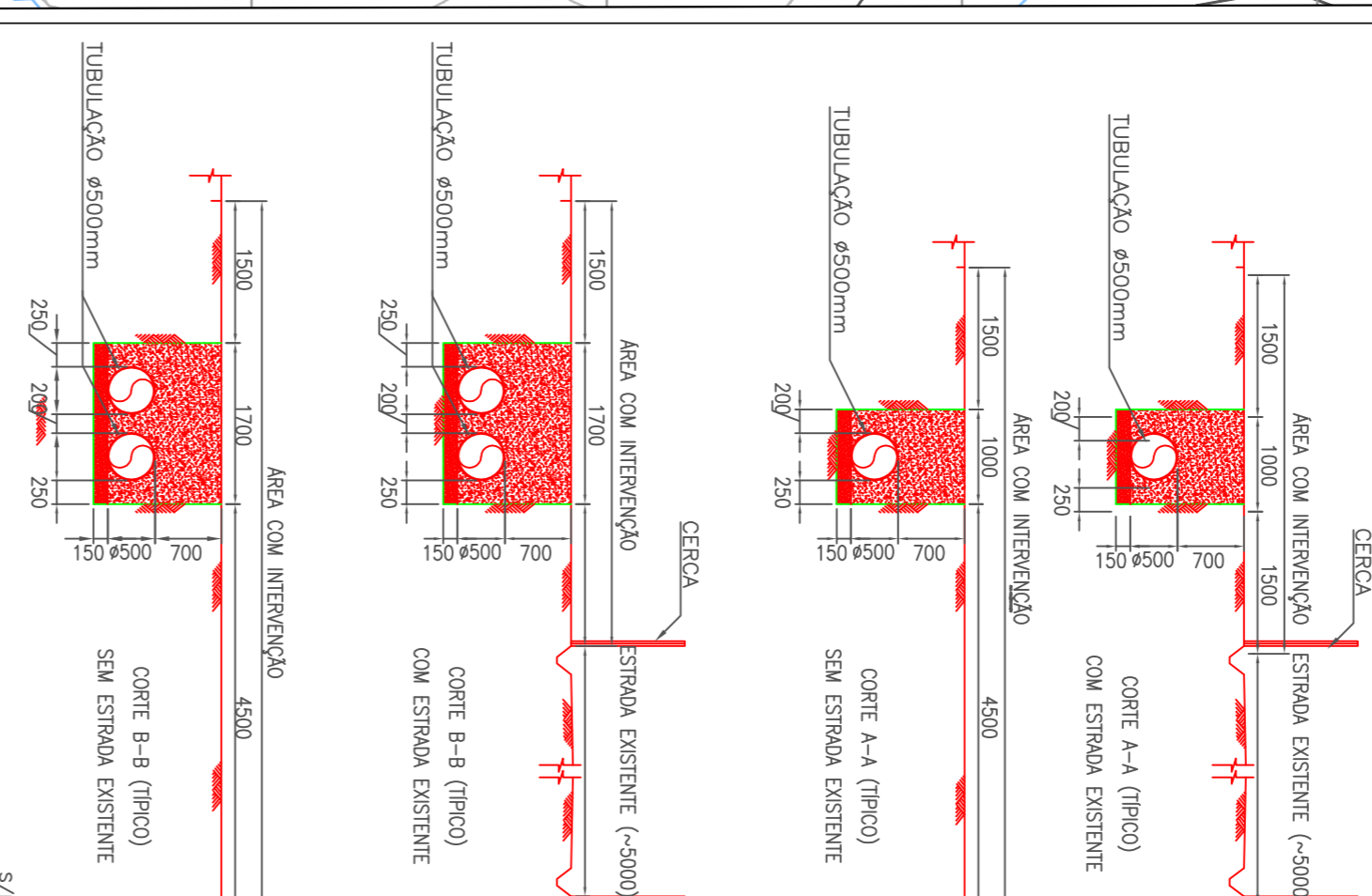


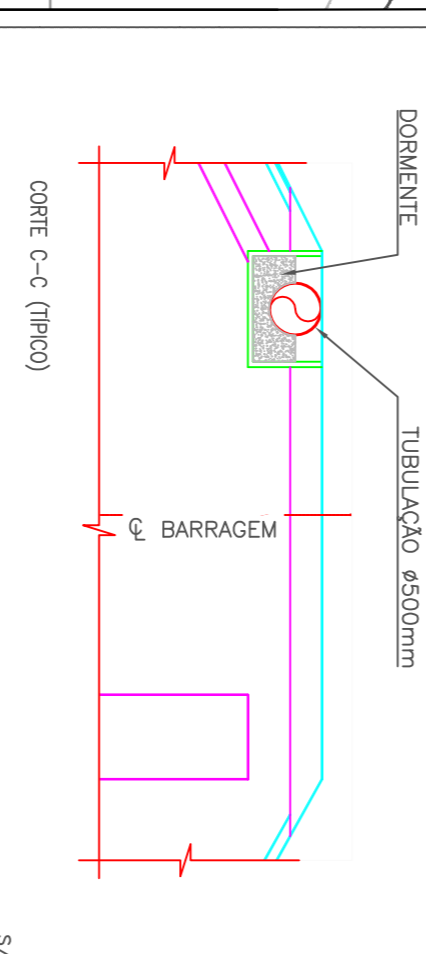
LOCAL DE ESTUDO



DETALHE BÁSICO DA VAZA P/ INSTALAÇÃO DA TUBULAÇÃO E FAIXA COM INTERVENÇÃO



DETALHE BÁSICO DA CAVALARIA P/ INSTALAÇÃO DA TUBULAÇÃO ADUTORA



CONVENÇÃO CARTOGRÁFICA:

- CURSO D'ÁGUA
  - CORPO D'ÁGUA
  - CURVAS DE NÍVEL
  - ESTRADA
  - LINEA DE ALTA TENSAO
  - TUBULAÇÃO DE ADOÇÃO
  - TUBULAÇÃO DE EFLUENTES TRATADOS
  - CORTE REPRESENTATIVO
  - ÁREA DIRETAMENTE AFETADA - ADA
  - LIMITE DA ÁREA DE PRESERVAÇÃO PERMANENTE - APP
  - ÁREA DE ALAGUE - COTA 158 m
  - TOMADA FOTOGRAFICA
- CONVENÇÃO TEMÁTICA:
- TR - TRANSECTOS
  - EUCALIPTO
  - LAVOURA
  - CAMPO
  - FORMAÇÃO SECUNDÁRIA
  - MATA CIULAR
  - ÁGUA
  - POLIGONO INÚMERS

**UTE | PAMPA SUL S.A.**  
ESCALA: 1:10.000

INTERVENÇÃO	PROJETO	OBJETO	TÍTULO
CONDOMÍNIO HILIANA MOURA RS	UTE PAMPA SUL	UTE PAMPA SUL	MAPA DE CIRCUNSCRIÇÃO DA VAZA

INFORMAÇÕES CADASTRAIS

REGISTRO	PROJETO	PROJETO
PROJETO	PROJETO	PROJETO