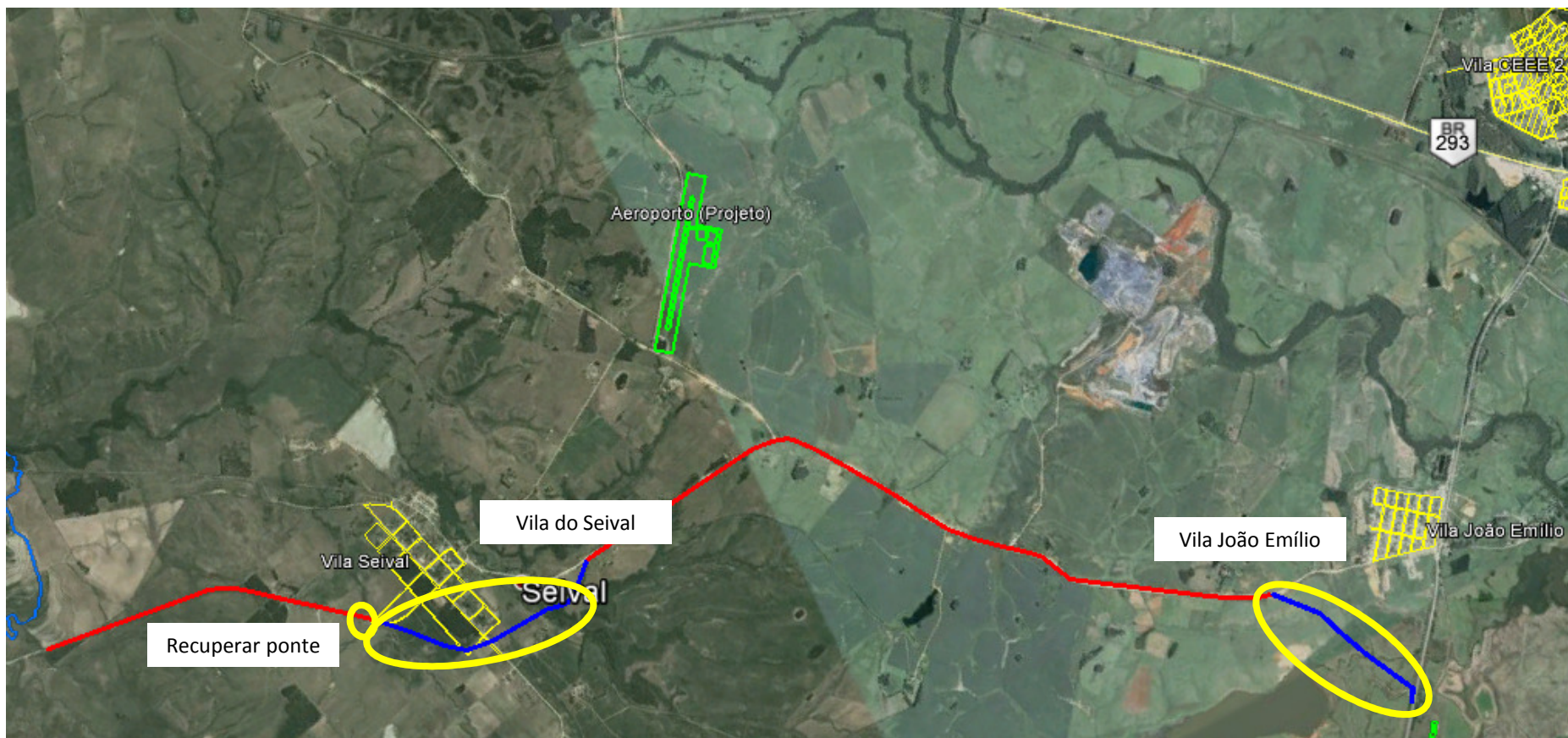


Anexo 4.10 - Desvios a serem construídos - Vila João Emílio e Vila do Seival.



Importante – As estradas a construir (desvios) são indicativos. Maiores avaliações e estudos deverão ser desenvolvidos para definição do traçado real.

- Estrada existente a melhorar: 7,4 km
- Estrada nova a construir: 3 km