

**PROGRAMA DE MONITORAMENTO DE FAUNA E
BIOINDICADORES**

SUMÁRIO

6. PROGRAMA DE MONITORAMENTO DE FAUNA E BIOINDICADORES	6-5
6.1 AÇÕES PREVISTAS PARA O PERÍODO	6-5
6.2 ATIVIDADE REALIZADAS NO PERÍODO	6-5
6.2.1 <i>Local de Realização</i>	6-5
6.2.1.1 Biota Aquática	6-5
6.2.1.2 Fauna Terrestre	6-5
6.2.2 <i>Período de Realização</i>	6-6
6.2.3 <i>Público Alvo</i>	6-6
6.3 REGISTRO FOTOGRÁFICO	6-6
6.4 CRONOGRAMA DE EXECUÇÃO DAS PRÓXIMAS AÇÕES	6-17
6.5 RESULTADOS ALCANÇADOS	6-18

ANEXO:

ANEXO 6-1: RELATÓRIO DE MONITORAMENTO DE FAUNA E BIOINDICADORES - AMPLO	6-19
---	------

LISTA DE TABELAS

TABELA 13-1: CRONOGRAMA DE PLANEJAMENTO DAS ATIVIDADES DO PROGRAMA	6-17
--	------

LISTA DE FOTOS

FOTO 6-1: <i>AUCHENIPTERUS NUCHALIS</i> . AUTOR: CAMILA ANJOS E PÂMELLA BRITO.	6-6
FOTO 6-2: <i>SCHIZODON DISSIMILIS</i> . AUTOR: CAMILA ANJOS E PÂMELLA BRITO	6-6
FOTO 6-3: <i>GASTROPELECUS STERNICLA</i> . AUTOR: CAMILA ANJOS E PÂMELLA BRITO.....	6-6
FOTO 6-4: <i>BRACHYHYPOPOMUS PINNICAUDATUS</i> . AUTOR: CAMILA ANJOS E PÂMELLA BRITO.	6-6
FOTO 6-5: <i>SYNBRANCHUS MARMORATUS</i>	6-7
FOTO 6-6: <i>COLOMESUS PSITTACUS</i>	6-7
FOTO 6-7: <i>ANABLEPS ANABLEPS</i>	6-7
FOTO 6-8: <i>CENTROPOMUS UNDECIMALIS</i>	6-7
FOTO 6-9: <i>CYNOSCION ACOUPA</i>	6-7
FOTO 6-10: <i>ANCHOVIA SURINAMENSIS</i>	6-7
FOTO 6-11: <i>AUCHENIPTERICHTHYS THORACATA</i>	6-8
FOTO 6-12: <i>HOPLIAS MALABARICUS</i>	6-8
FOTO 6-13: <i>DENDROPSOPHUS MELANARGYREUS</i>	6-8
FOTO 6-14: <i>ELACHISTOCLEIS CARVALHOI</i>	6-8
FOTO 6-15: <i>HYSIBOAS GEOGRAPHICUS</i>	6-8
FOTO 6-16: <i>LEPTODACTYLUS MYSTACEUS</i>	6-8
FOTO 6-17: <i>OSTEOCEPHALUS LEPRIEURII</i>	6-9
FOTO 6-18: <i>PRISTIMANTIS FENESTRATUS</i>	6-9
FOTO 6-19: <i>RHINELLA GR. MARGARITIFERA</i>	6-9
FOTO 6-20: <i>PLICA PLICA</i>	6-9
FOTO 6-21: <i>THECADACTYLUS RAPICAUDA</i>	6-9
FOTO 6-22: <i>BOA CONSTRICTOR</i>	6-9
FOTO 6-23: <i>BOTHROPS ATROX</i>	6-10
FOTO 6-24: <i>TYPHLOPS RETICULATUS</i>	6-10
FOTO 6-25: <i>CATHARTES MELAMBROTUS</i>	6-10
FOTO 6-26: <i>BUTEO NITIDUS</i>	6-10
FOTO 6-27: <i>PSEUDASTUR ALBICOLIS</i>	6-10
FOTO 6-28: <i>PTEROGLOSSUS ARACARI</i>	6-10
FOTO 6-29: <i>GLYPHORHINCHUS SPIRURUS</i>	6-11
FOTO 6-30: <i>TROGON VIOLACEUS</i>	6-11
FOTO 6-31: <i>NOTHARCHUS TECTUS</i>	6-11
FOTO 6-32: <i>TANGARA EPISCOPUS</i>	6-11
FOTO 6-33: <i>SELENIDERA GOULDII</i>	6-11
FOTO 6-34: <i>DENDROCINCLA FULIGINOSA</i>	6-11
FOTO 6-35: <i>ATTILA SPADICEUS</i>	6-12
FOTO 6-36: <i>MIONECTES OLEAGINEUS</i>	6-12
FOTO 6-37: <i>XIPHORHYNCHUS SPIXII</i>	6-12

FOTO 6-38: THAMNOPHILUS STICTOCEPHALUS.	6-12
FOTO 6-39: <i>ONYCHORHYNCHUS CORONATUS</i>	6-12
FOTO 6-40: PHLEGOPSIS NIGROMACULATA.	6-12
FOTO 6-41: FOTO 6-42: <i>PIPRA RUBROCAPILLA</i>	6-13
FOTO 6-43: <i>PITANGUS SULPHURATUS</i>	6-13
FOTO 6-44: <i>GYMNODERUS FOETIDUS</i>	6-13
FOTO 6-45: <i>MYIORNIS ECAUDATUS</i>	6-13
FOTO 6-46: <i>PTEROGLOSSUS ARACARI</i>	6-13
FOTO 6-47: <i>ARA SEVERUS</i>	6-13
FOTO 6-48: <i>PIAYA CAYANA</i>	6-14
FOTO 6-49: <i>LOPHOTRICCUS GALEATUS</i>	6-14
FOTO 6-50: PAISAGEM ADJACENTE A TRANSECTOS.	6-14
FOTO 6-51: TRANSECTO DE AMOSTRAGEM.	6-14
FOTO 6-52: REDES DE NEBLINA.	6-14
FOTO 6-53: BIOMETRIA DE ESPÉCIME.	6-14
FOTO 6-54: OBSERVAÇÃO EM CAMPO.	6-15
FOTO 6-55: COLETA DE DADOS.	6-15
FOTO 6-56: <i>ECHIMYS CHRYSURUS</i>	6-15
FOTO 6-57: <i>OECOMYS</i> SP..	6-15
FOTO 6-58: <i>MICoureus DEMERARAE</i>	6-15
FOTO 6-59: <i>CALUROMYS PHILANDER</i> COM FILHOTES.	6-15
FOTO 6-60: <i>MICoureus DEMERAE</i> COM FILHOTES.	6-16
FOTO 6-61: <i>MARMOSOPS</i> SP..	6-16
FOTO 6-62: <i>SAGUINUS NIGER</i>	6-16
FOTO 6-63: <i>CALLICEBUS MOLOCH</i>	6-16
FOTO 6-64: <i>DIDELPHIS MARSUPIALIS</i>	6-16
FOTO 6-65: <i>GUERLINGUETUS GILVIGULARIS</i>	6-16
FOTO 6-66: RANHURA DE <i>LEOPARDUS PARDALIS</i>	6-17
FOTO 6-67: RASTRO DE <i>DAYPUS NOVEMCINTUS</i>	6-17
FOTO 6-68: <i>MAZAMA NEMORIVAGA</i> REGISTRADO POR ARMADILHA FOTOGRÁFICA.	6-17
FOTO 6-69: <i>PECARI TAJACU</i> REGISTRADO POR ARMADILHA FOTOGRÁFICA.	6-17

6. PROGRAMA DE MONITORAMENTO DE FAUNA E BIOINDICADORES

6.1 AÇÕES PREVISTAS PARA O PERÍODO

No período entre outubro de 2013 e março de 2014 era prevista uma campanha (2/2013), com conseqüente protocolo do relatório.

6.2 ATIVIDADES REALIZADAS NO PERÍODO

A campanha 2/2013 foi realizada com sucesso. O relatório completo referente à campanha encontra-se como Anexo Digital neste relatório semestral e também está sendo protocolado separadamente, em meio físico, concomitantemente ao presente relatório.

6.2.1 LOCAL DE REALIZAÇÃO

6.2.1.1 BIOTA AQUÁTICA

6.2.1.1.1 Limnologia

Na campanha 2/2013, todas as pontes (1 a 42) e as travessias 164, 176 e 177 foram monitoradas pela empresa Ampla. Não houve coleta apenas nos cursos d'água em que não havia volume hídrico mínimo necessário. Ressalta-se que a ponte 36, localizada no interior da Terra Indígena Mãe Maria (TIMM), não foi amostrada por não haver acordo com as comunidades indígenas.

6.2.1.1.2 Ictiofauna

Por questões de alinhamento de segurança e a necessidade de alteração dos parâmetros de captura junto à ACCTMB 08/2011 Retificação, a campanha 2/2013 foi realizada em janeiro de 2014. Todas as pontes foram checadas e não houve coleta apenas nos cursos d'água em que não havia volume hídrico mínimo necessário. Ressalta-se que a ponte 36, localizada no interior da Terra Indígena Mãe Maria (TIMM), não foi amostrada por não haver acordo com as comunidades indígenas.

6.2.1.2 FAUNA TERRESTRE

As áreas amostrais avaliadas na campanha 2/2013 foram as locações 04, 08, 09, 17, 22, 24, 46, 48 e 51, todas pela empresa Ampla. A fim de garantir a proteção das equipes, não houve trabalhos na locação 19 (Terra Indígena Caru) devido a tensões que ocorrem dentro da Terra Indígena. As locações 27 e 28 também não foram amostradas por questões de relacionamento com os assentamentos do Movimento dos Trabalhadores Sem Terra (MST), que não permitiu a realização do trabalho. Em acordo com o IBAMA, essas duas locações

foram excluídas do processo primando pela segurança das equipes de campo. Esta foi a última campanha realizada na locação 24, após um ano de monitoramento findadas as obras desta locação.

6.2.2 PERÍODO DE REALIZAÇÃO

A campanha 2/2013 foi integralmente realizada pela empresa Amplo. As atividades ocorreram de setembro a novembro de 2013, exceto para as amostragens de ictiofauna, que foram realizadas em janeiro de 2014.

6.2.3 PÚBLICO ALVO

Não se aplica.

6.3 REGISTRO FOTOGRÁFICO

ICTIOFAUNA



Foto 6-1: *Auchenipterus nuchalis*. Autor: Camila Anjos e Pâmella Brito.



Foto 6-2: *Schizodon dissimilis*. Autor: Camila Anjos e Pâmella Brito



Foto 6-3: *Gasteropelecus sternicla*. Autor: Camila Anjos e Pâmella Brito.



Foto 6-4: *Brachyhypopomus pinnicaudatus*. Autor: Camila Anjos e Pâmella Brito.



Foto 6-5: *Synbranchus marmoratus*.
Autor: Camila Anjos e Pâmella Brito.



Foto 6-6: *Colomesus psittacus*.
Autor: Camila Anjos e Pâmella Brito.



Foto 6-7: *Anableps anableps*.
Autor: Camila Anjos e Pâmella Brito.



Foto 6-8: *Centropomus undecimalis*.
Autor: Camila Anjos e Pâmella Brito.



Foto 6-9: *Cynoscion acoupa*.
Autor: Camila Anjos e Pâmella Brito.



Foto 6-10: *Anchovia surinamensis*.
Autor: Camila Anjos e Pâmella Brito.



Foto 6-11: *Auchenipterichthys thoracata*.
Autor: Camila Anjos e Pâmella Brito



Foto 6-12: *Hoplias malabaricus*.
Autor: Camila Anjos e Pâmella Brito.

HERPETOFAUNA



Foto 6-13: *Dendropsophus melanargyreus*.
Foto: Jânia Vieira.



Foto 6-14: *Elachistocleis carvalhoi*.
Foto: Jânia Vieira.



Foto 6-15: *Hypsiboas geographicus*.
Foto: Diego Meneghelli.



Foto 6-16: *Leptodactylus mystaceus*.
Foto: Diego Meneghelli



Foto 6-17: *Osteocephalus leprieurii*.
Foto: Diego Meneghelli.



Foto 6-18: *Pristimantis fenestratus*.
Foto: Diego Meneghelli.



Foto 6-19: *Rhinella gr. margaritifera*.
Foto: Jânia Vieira.



Foto 6-20: *Plica plica*.
Foto: Jânia Vieira.



Foto 6-21: *Thecadactylus rapicauda*.
Foto: Diego Meneghelli.



Foto 6-22: *Boa constrictor*.
Foto: Jânia Vieira.



Foto 6-23: *Bothrops atrox*.
Foto: Jânia Vieira.



Foto 6-24: *Typhlops reticulatus*.
Foto: Jânia Vieira.

AVIFAUNA



Foto 6-25: *Cathartes melambrotus*.
Foto: Elinete Rodrigues.



Foto 6-26: *Buteo nitidus*.
Foto: Elinete Rodrigues.



Foto 6-27: *Pseudastur albicollis*.
Foto: Elinete Rodrigues.



Foto 6-28: *Pteroglossus aracari*.
Foto: Elinete Rodrigues.



Foto 6-29: *Glyphorhynchus spirurus*.
Foto: Elinete Rodrigues.



Foto 6-30: *Trogon violaceus*.
Foto: Elinete Rodrigues.



Foto 6-31: *Notharchus tectus*.
Foto: Gustavo Gonsioroski.



Foto 6-32: *Tangara episcopus*.
Foto: Elinete Rodrigues.



Foto 6-33: *Selenidera gouldii*.
Foto: Elinete Rodrigues.



Foto 6-34: *Dendrocincla fuliginosa*.
Foto: Elinete Rodrigues.



Foto 6-35: *Attila spadiceus*.
Foto: Elinete Rodrigues.



Foto 6-36: *Mionectes oleagineus*.
Foto: Elinete Rodrigues.



Foto 6-37: *Xiphorhynchus spixii*.
Foto: Elinete Rodrigues.



Foto 6-38: *Thamnophilus stictocephalus*.
Foto: Elinete Rodrigues.



Foto 6-39: *Onychorhynchus coronatus*.
Foto: Elinete Rodrigues.



Foto 6-40: *Phlegopsis nigromaculata*.
Foto: Elinete Rodrigues.



Foto 6-41: Foto 6-42: *Pipra rubrocapilla*.
Foto: Elinete Rodrigues.



Foto 6-43: *Pitangus sulphuratus*.
Foto: Elinete Rodrigues.



Foto 6-44: *Gymnoderus foetidus*.
Foto: Gustavo Gonsioroski.



Foto 6-45: *Myiornis ecaudatus*.
Foto: Gustavo Gonsioroski.



Foto 6-46: *Pteroglossus aracari*.
Foto: Gustavo Gonsioroski.



Foto 6-47: *Ara severus*.
Foto: Gustavo Gonsioroski.



Foto 6-48: *Piaya cayana*.
Foto: Gustavo Gonsioroski.



Foto 6-49: *Lophotriccus galeatus*.
Foto: Gustavo Gonsioroski.



Foto 6-50: Paisagem adjacente a transectos.
Foto: Elinete Rodrigues



Foto 6-51: Transecto de amostragem.
Foto: Elinete Rodrigues



Foto 6-52: Redes de neblina.
Foto: Elinete Rodrigues



Foto 6-53: Biometria de espécime.
Foto: Elinete Rodrigues



Foto 6-54: Observação em campo.
Foto: Elinete Rodrigues

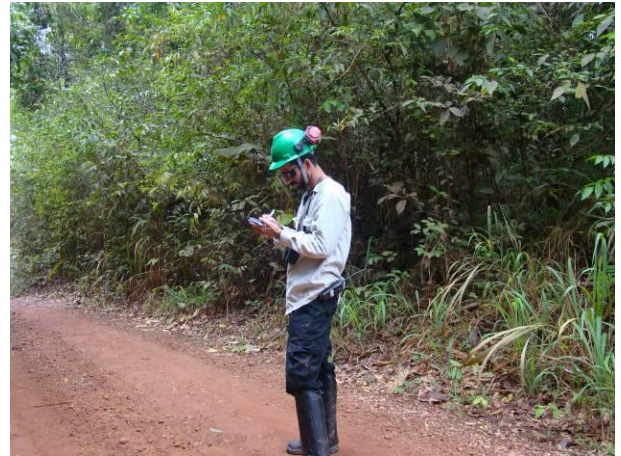


Foto 6-55: Coleta de dados.
Foto: Elinete Rodrigues

MASTOFAUNA



Foto 6-56: *Echimys chrysurus*.
Foto: Airton Moura



Foto 6-57: *Oecomys* sp..
Foto: Airton Moura



Foto 6-58: *Micoureus demerarae*.
Foto: Airton Moura

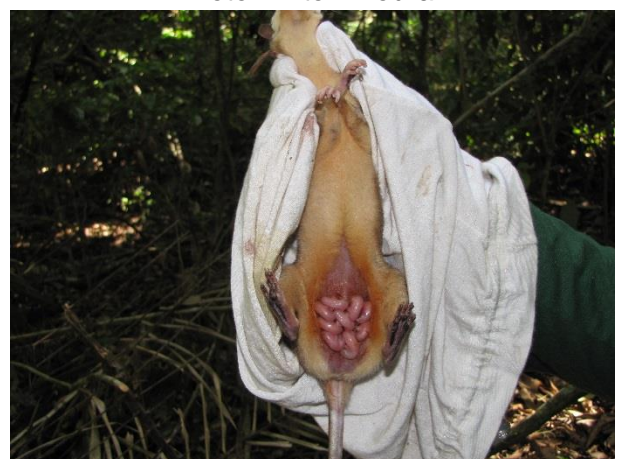


Foto 6-59: *Caluromys philander* com filhotes.
Foto: Airton Moura



Foto 6-60: *Micoureus demerae* com filhotes
Foto: Airton Moura



Foto 6-61: *Marmosops* sp..
Foto: Airton Moura



Foto 6-62: *Saguinus niger*.
Foto: Hugo Mozerle



Foto 6-63: *Callicebus moloch*.
Foto: Hugo Mozerle



Foto 6-64: *Didelphis marsupialis*.
Foto: Hugo Mozerle

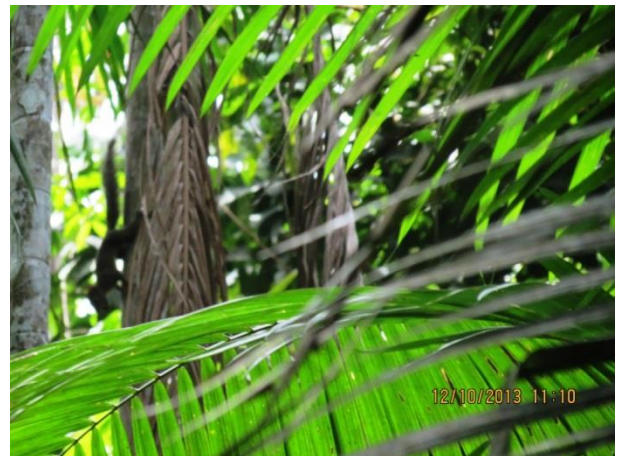


Foto 6-65: *Guerlinguetus gilvugaris*.
Foto: André Restel



Foto 6-66: Ranhura de *Leopardus pardalis*.
Foto: Hugo Mozerle



Foto 6-67: Rastro de *Daypus novemcintus*.
Foto: Hugo Mozerle



Foto 6-68: *Mazama nemorivaga* registrado por armadilha fotográfica.



Foto 6-69: *Pecari tajacu* registrado por armadilha fotográfica.

6.4 CRONOGRAMA DE EXECUÇÃO DAS PRÓXIMAS AÇÕES

O cronograma de execução das próximas ações previstas para o Programa de Monitoramento de Fauna e Bioindicadores pode ser visualizado na Tabela 6-1, sendo que as ações tomadas e os resultados alcançados no próximo ciclo de monitoramento serão encaminhados ao IBAMA no próximo relatório semestral.

Tabela 6-1: Cronograma de Planejamento das Atividades do Programa

ATIVIDADES	2014						
	Mai	Jun	Jul	Ago	Set	Out	Nov
Campanha de Campo - Biota Aquática							
Campanha de Campo - Fauna Terrestre							
Consolidação de informações e redação de relatório							
Protocolo do Relatório Semestral							

6.5 RESULTADOS ALCANÇADOS

O detalhamento completo dos resultados alcançados durante a campanha 2/2013 pode ser encontrado no Anexo Digital constante do presente relatório. Nele estão contidos os resultados para cada uma das locações e pontes, divididos por grupo faunístico, bem como a discussão referente aos bioindicadores diagnosticados.

ANEXO 6-1: RELATÓRIO DE MONITORAMENTO DE FAUNA E BIOINDICADORES - AMPLO
