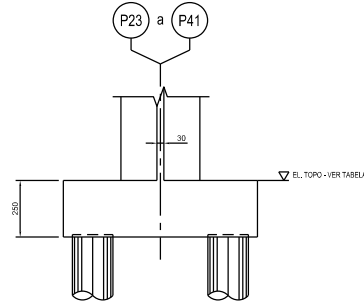
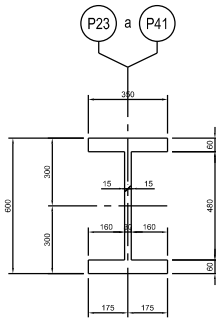


PLANTA TÍPICA DOS BLOCOS  
EIXOS P23 a P41 (19x)

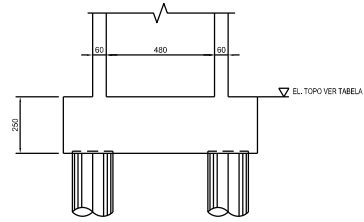


VISTA LONGITUDINAL  
EIXOS P23 a P41

ENCRUOC	COORDENADAS		EL. TOPO DO BLOCO (m)	ESTACAMENTO (km)
	ESTE (m)	NORTE (m)		
P23	E = 713.228,718	N = 9.412.129,612	EL. 84,497	KM = 726+20,946
P24	E = 713.198,661	N = 9.412.083,552	EL. 84,497	KM = 726+75,566
P25	E = 713.168,603	N = 9.412.037,492	EL. 84,497	KM = 726+130,946
P26	E = 713.138,545	N = 9.411.991,433	EL. 84,497	KM = 726+185,946
P27	E = 713.108,488	N = 9.411.945,373	EL. 84,497	KM = 726+240,946
P28	E = 713.078,430	N = 9.411.899,313	EL. 84,497	KM = 726+295,946
P29	E = 713.048,372	N = 9.411.853,253	EL. 84,497	KM = 726+350,946
P30	E = 713.018,314	N = 9.411.807,193	EL. 84,497	KM = 726+405,946
P31	E = 712.988,257	N = 9.411.761,133	EL. 84,497	KM = 726+460,946
P32	E = 712.958,199	N = 9.411.715,073	EL. 84,497	KM = 726+515,946
P33	E = 712.928,141	N = 9.411.669,013	EL. 84,497	KM = 726+570,946
P34	E = 712.898,084	N = 9.411.622,953	EL. 84,497	KM = 726+625,946
P35	E = 712.868,026	N = 9.411.576,893	EL. 84,497	KM = 726+680,946
P36	E = 712.837,968	N = 9.411.530,833	EL. 84,497	KM = 726+735,946
P37	E = 712.807,910	N = 9.411.484,773	EL. 84,497	KM = 726+790,946
P38	E = 712.777,853	N = 9.411.438,713	EL. 84,497	KM = 726+845,946
P39	E = 712.747,795	N = 9.411.392,653	EL. 84,497	KM = 726+900,946
P40	E = 712.717,737	N = 9.411.346,593	EL. 86,738	KM = 726+955,946
P41	E = 712.687,680	N = 9.411.300,533	EL. 90,535	KM = 727+0,946



SEÇÃO TÍPICA DOS PILARES NA FUNDAÇÃO  
EIXOS P23 a P41



VISTA TRANSVERSAL  
EIXOS P23 a P41

NOTAS  
1 - MEDIDAS EM CENTÍMETRO E ELEVAÇÕES EM METRO E.A.

DOCUMENTOS DE REFERÊNCIA

PROJ. POR	DES. POR	CHC. POR	PROF. DISC.	CARGO	DES. PROJ.	ÁREA	REV. ENG.
P/ PROJETOS	P/ QUANTIA	P/ MELHORS	P/ PROJETOS		DATA		DATA
DATA17/11/14	DATA17/11/14	DATA17/11/14	DATA17/11/14		DATA		DATA17/11/14



PROJETO  
DUPLICAÇÃO PONTE DO RIO TOCANTINS

PROJETO BÁSICO  
PONTE RIO TOCANTINS  
OBRAS DE ARTES ESPECIAIS

CONCRETO  
BLOCO DOS PILARES EIXOS 23 a 41 - DETALHES 3/3

ESCALA: 1:100  
Nº CONTRATAÇÃO: H346901-2530-30-035-0129  
Nº VALE: 2530KF-C-07308

REVISÃO: A

PROJ. POR	DES. POR	CHC. POR	PROF. DISC.	CARGO	DES. PROJ.	ÁREA	REV. ENG.
DATA17/11/14	DATA17/11/14	DATA17/11/14	DATA17/11/14		DATA		DATA17/11/14

SISTEMA DE PROJETOS