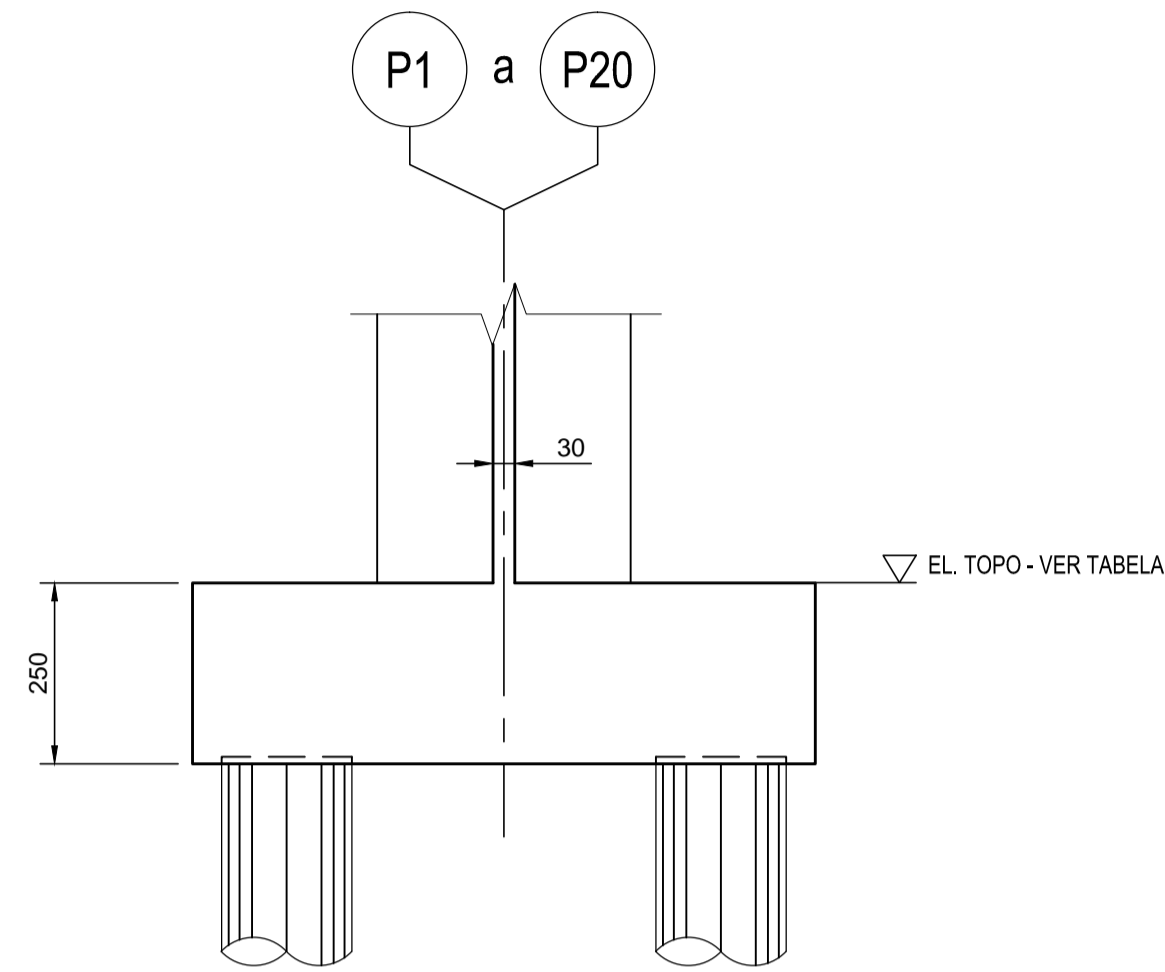
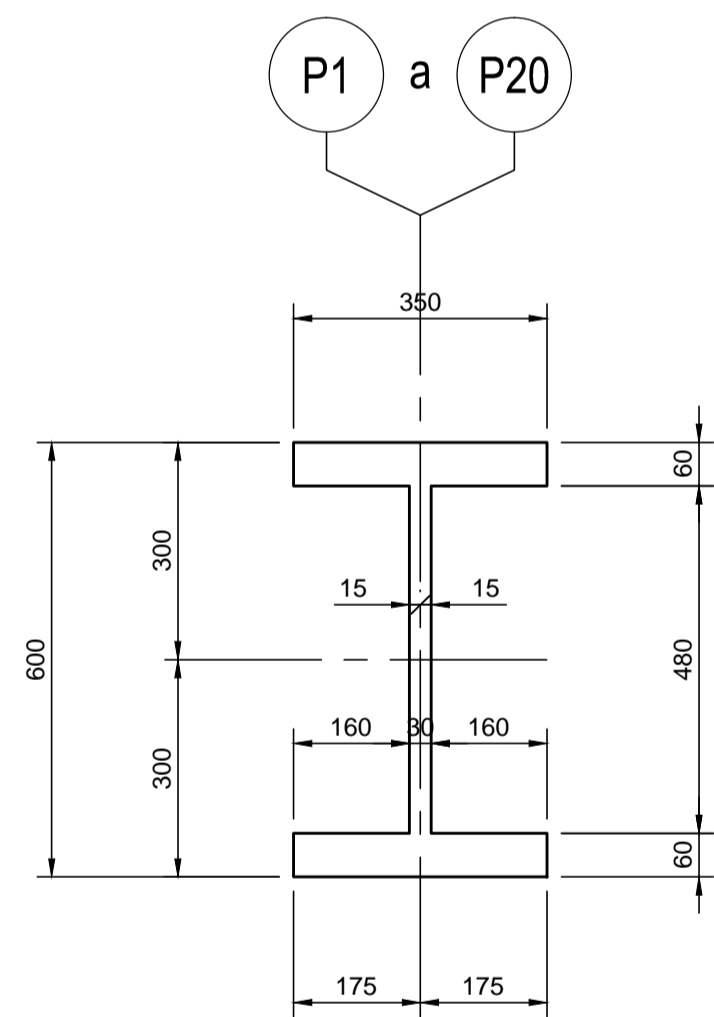


PLANTA TIPICA DOS BLOCOS
EIXOS P1 a P20 (20x)

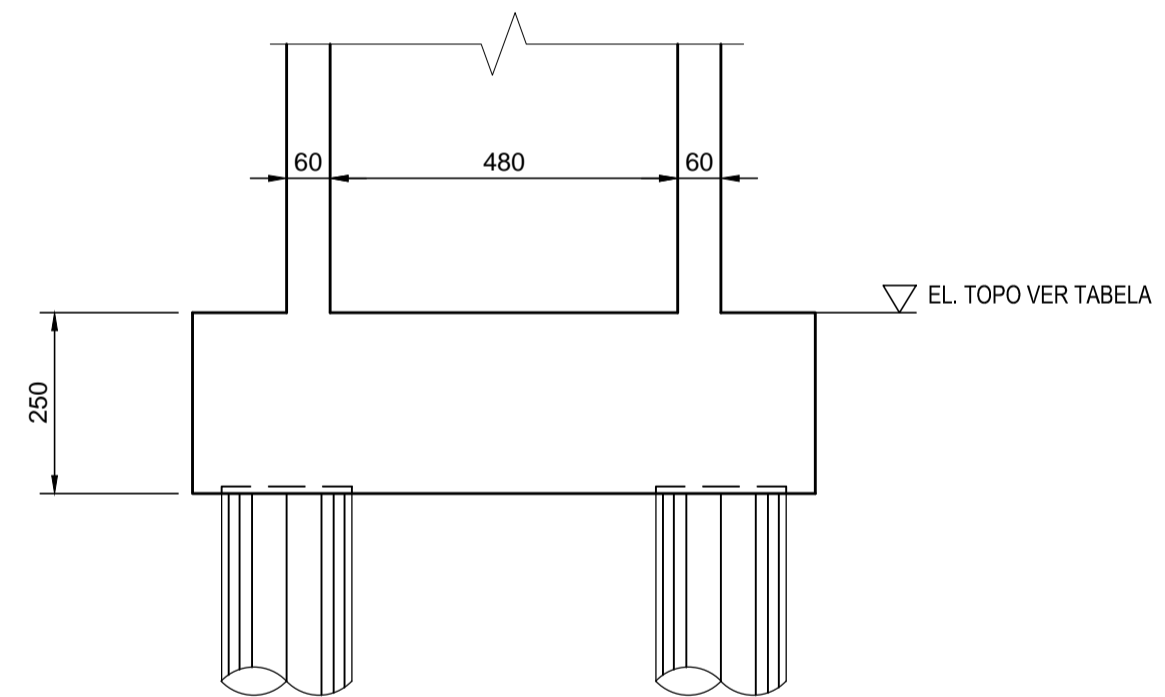


VISTA LONGITUDINAL
EIXOS P1 a P20

EIXO/BLOCO	COORDENADAS		EL. TOPO DO BLOCO (m)	ESTAQUEAMENTO (Km)
	ESTE (m)	NORTE (m)		
P1	E = 713.889,988	N = 9.413.142,934	EL. 82,487	KM = 724+810,946
P2	E = 713.859,931	N = 9.413.096,874	EL. 83,467	KM = 724+865,946
P3	E = 713.829,873	N = 9.413.050,809	EL. 84,497	KM = 724+920,946
P4	E = 713.799,817	N = 9.413.004,752	EL. 84,497	KM = 724+975,946
P5	E = 713.769,757	N = 9.412.958,694	EL. 84,497	KM = 725+30,946
P6	E = 713.739,700	N = 9.412.912,634	EL. 84,497	KM = 725+85,946
P7	E = 713.709,642	N = 9.412.866,574	EL. 84,497	KM = 725+140,946
P8	E = 713.679,584	N = 9.412.820,513	EL. 84,497	KM = 725+195,946
P9	E = 713.649,527	N = 9.412.774,453	EL. 84,497	KM = 725+250,946
P10	E = 713.619,469	N = 9.412.728,393	EL. 84,497	KM = 725+305,946
P11	E = 713.589,411	N = 9.412.682,333	EL. 84,497	KM = 725+360,946
P12	E = 713.559,353	N = 9.412.636,273	EL. 84,497	KM = 725+415,946
P13	E = 713.529,296	N = 9.412.590,213	EL. 84,497	KM = 725+470,946
P14	E = 713.499,238	N = 9.412.544,153	EL. 84,497	KM = 725+525,946
P15	E = 713.469,180	N = 9.412.498,093	EL. 84,497	KM = 725+580,946
P16	E = 713.439,122	N = 9.412.452,033	EL. 84,497	KM = 725+635,946
P17	E = 713.409,065	N = 9.412.405,972	EL. 84,497	KM = 725+690,946
P18	E = 713.379,007	N = 9.412.359,912	EL. 84,497	KM = 725+745,946
P19	E = 713.348,949	N = 9.412.313,852	EL. 84,497	KM = 725+800,946
P20	E = 713.318,892	N = 9.412.267,792	EL. 84,497	KM = 725+855,946



SECAO TIPICA DOS PILARES NA FUNDACAO
EIXOS P1 a P20



VISTA TRANSVERSAL
EIXOS P1 a P20

NOTAS

DOCUMENTOS DE REFERENCIA

1 - MEDIDAS EM CENTIMETRO E.A.

PROJ. POR FREITAS	DES. POR R. OLIVEIRA	CHEC. POR R. MEIERS	ENGR. DISCIPL. FREITAS	CORD. DES. PROJ. DATA 17/11/14	GER. AREA DATA	GER. ENG. R. DINIZ DATA 17/11/14
----------------------	-------------------------	------------------------	---------------------------	-----------------------------------	-------------------	--

PROJETO DUPLICAÇÃO PONTE DO RIO TOCANTINS				Nº DO PROJETO L2040	Nº DA SE 1/3
PROJETO BÁSICO PONTE RIO TOCANTINS OBRAS DE ARTES ESPECIAIS CONCRETO BLOCO DOS PILARES EIXOS 1 a 20 - DETALHES 1/3					
ESCALA 1:100	Nº CONTRATADA H346901-2530-30-035-0127	Nº VALE 2530KF-C-07306	REVISÃO A		

REV.	T.E.	DESCRIÇÃO	PROJ.	DES.	VER.	APR.	SE.	DATA
A	B	EMISSÃO INICIAL	IMA	RLO	RAM	RJD	-	18/11/14

T.E.	TIPO DE EMISSÃO	(A) PRELIMINAR	(B) PARA APROVAÇÃO	(C) PARA CONHECIMENTO	(D) PARA COTAÇÃO	(E) PARA CONSTRUÇÃO	(F) CONFORME COMPRADO	(G) CONFORME CONSTRUÍDO	(H) CANCELADO
------	-----------------	----------------	--------------------	-----------------------	------------------	---------------------	-----------------------	-------------------------	---------------

INTENÇÃO P/ PLANEJAM	COR	ESPESSURA
BRUNO	0.1	
VERMELHO	0.2	
AMARELO	0.3	
VERDE	0.4	
CINZA	0.5	
AZUL	0.6	
PRETO	0.7	
BRANCO	0.8	