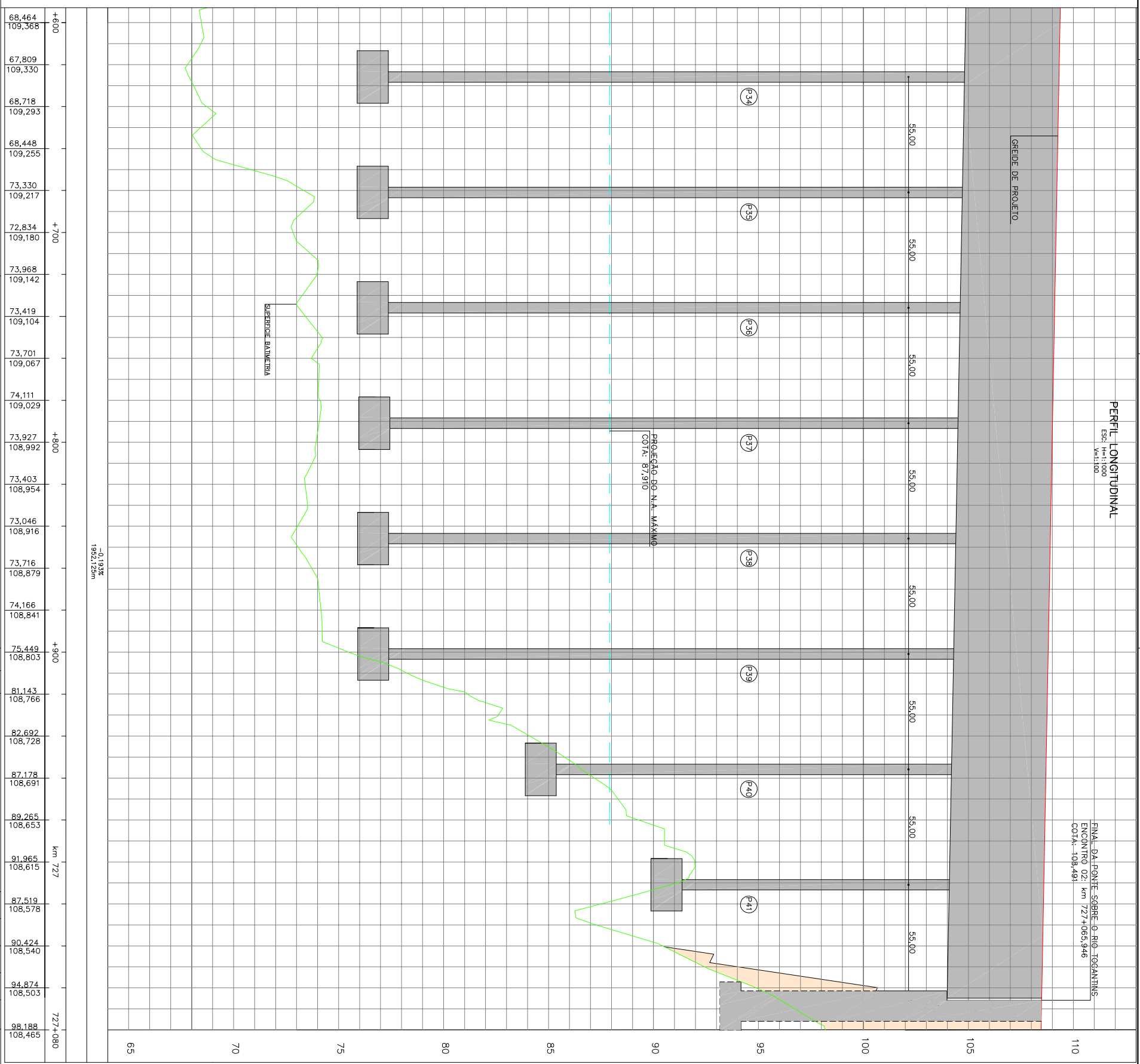


PERFIL LONGITUDINAL

ESQ: H=1:1000
V=1:100

FINAL DA PONTE SOBRE O RIO TOCANTINS
ENCONTRO 02: km 727+065,946
COTA: 108,491



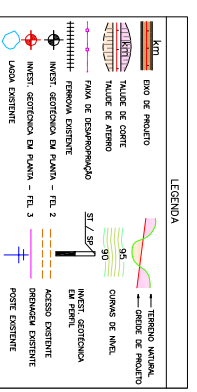
NOTAS

- 1- MEDIDAS E ELEVAÇÕES EM METROS.
- 2- O GREIDE DE PROJETO REFERE-SE AO NÍVEL DA TERRAPLANAGEM.

DOCUMENTOS DE REFERÊNCIA

- 1- 2520KF-B-00943, 2500KF-B-00991 E 2500KF-B-00941 - ESTUDOS PRELIMINARES - FERROVIA - ALTERNATIVA 6;
- 2- 2520KF-V-00935 A 2540KF-V-00935 - ESTUDOS TOPOGRÁFICOS - LEVANTAMENTO PLANIALTIMÉTRICO;
- 3- 2530KF-G-00936 - INFORMAÇÕES GERAIS - SIMBIOLOGIA E CONVENÇÕES.

RELV. I.E.	REVISÕES	T.I.
0	(A) PRELIMINAR	(A) PRELIMINAR
B	(B) PARA APROVAÇÃO	(B) PARA APROVAÇÃO
A	(C) PARA CONHECIMENTO	(C) PARA CONHECIMENTO
B	(D) PARA CONDIÇÃO	(D) PARA CONDIÇÃO
	(E) PARA CONSTRUÇÃO	(E) PARA CONSTRUÇÃO
	(F) CONFORME CONTRATO	(F) CONFORME CONTRATO
	(G) CANCELADO	(G) CANCELADO
	(H) DATA	(H) DATA



PROJETO	PROJETO DE DUPLICAÇÃO DA PONTE RIO TOCANTINS	Nº DO PROJETO	L2040	Nº DA SF	-
PROJETO BÁSICO	PROJETO BÁSICO	PROJETO BÁSICO	PROJETO BÁSICO	PROJETO BÁSICO	PROJETO BÁSICO
PONTE RIO TOCANTINS	PONTE RIO TOCANTINS	PONTE RIO TOCANTINS	PONTE RIO TOCANTINS	PONTE RIO TOCANTINS	PONTE RIO TOCANTINS
GEOMÉTRICO - FERROVIA - PONTE	GEOMÉTRICO - FERROVIA - PONTE	GEOMÉTRICO - FERROVIA - PONTE	GEOMÉTRICO - FERROVIA - PONTE	GEOMÉTRICO - FERROVIA - PONTE	GEOMÉTRICO - FERROVIA - PONTE
PLANTA - KM 726+600,000 AO KM 727+065,946 FL. 08/09	PLANTA - KM 726+600,000 AO KM 727+065,946 FL. 08/09	PLANTA - KM 726+600,000 AO KM 727+065,946 FL. 08/09	PLANTA - KM 726+600,000 AO KM 727+065,946 FL. 08/09	PLANTA - KM 726+600,000 AO KM 727+065,946 FL. 08/09	PLANTA - KM 726+600,000 AO KM 727+065,946 FL. 08/09
ESCALA	1/1000	Nº CONTRATAÇÃO	E3346901-2530-10-035-0001	Nº VALE	2530KF-B-07301
REVISÃO	0	REVISÃO	0	REVISÃO	0