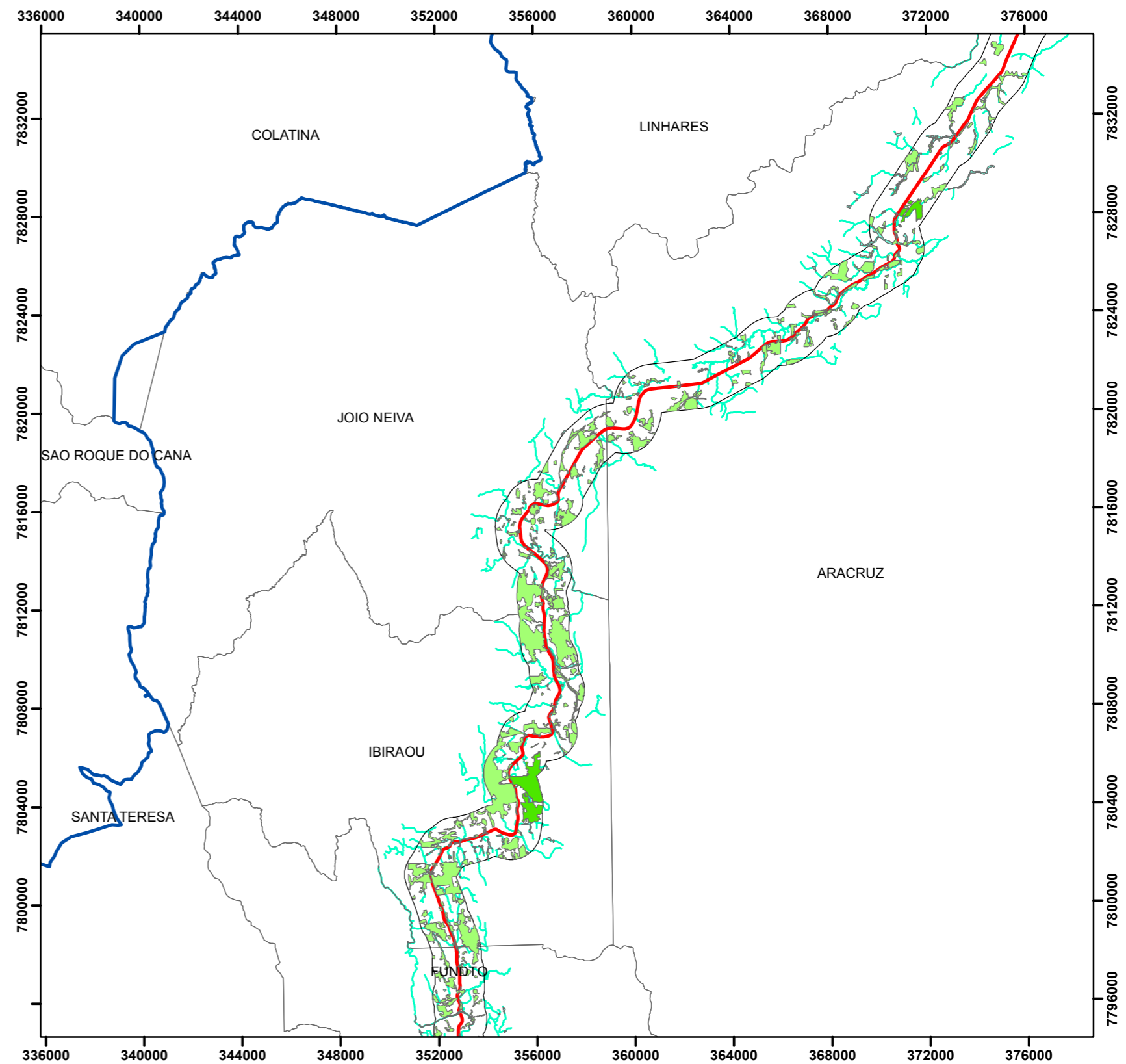
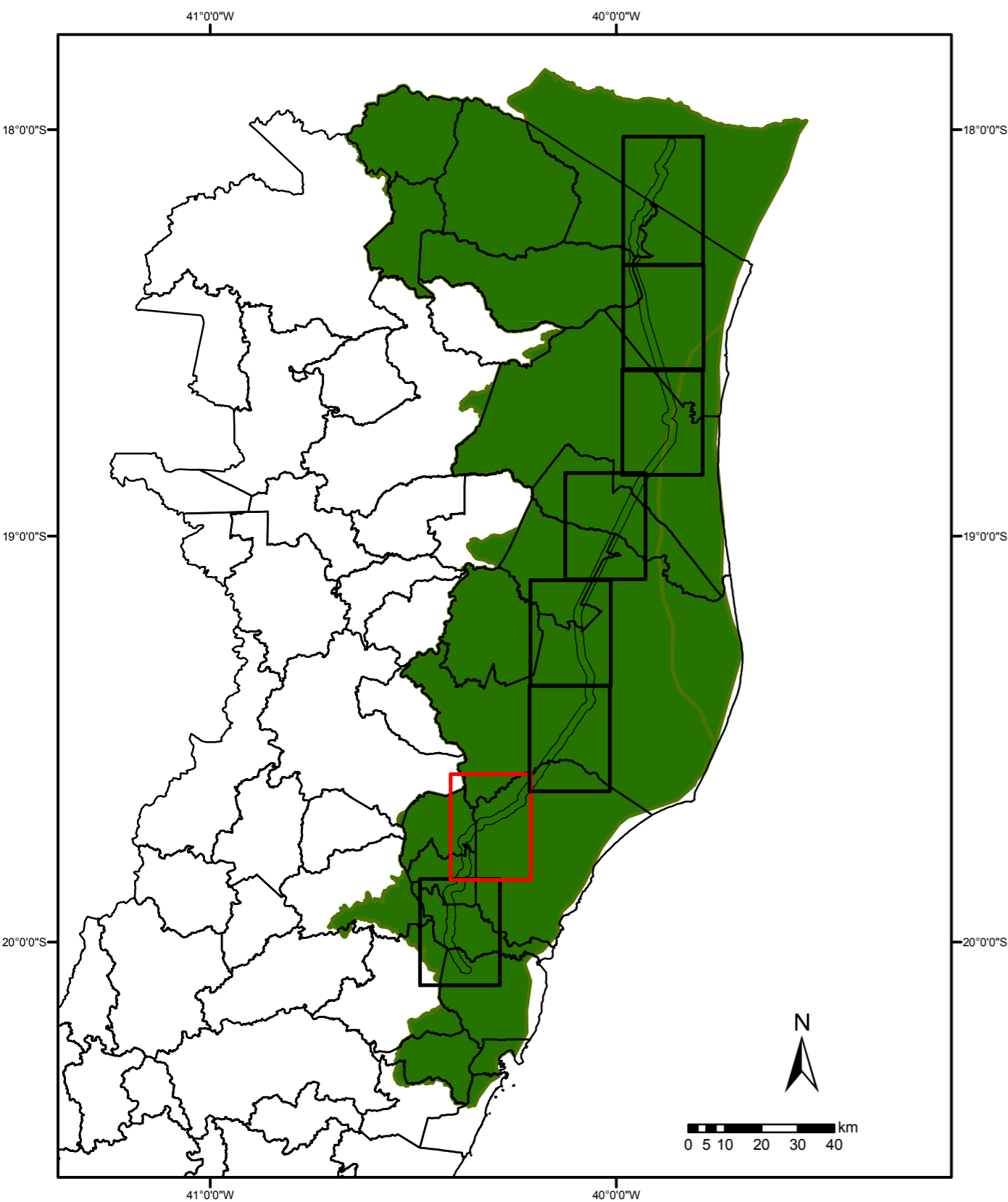


<p><b>Convenções Cartográficas</b></p> <p>Limite Estadual </p> <p>Limite Municipal </p> <p><b>Hidrografia Natural</b></p> <p>Curso d' água perene </p> <p>Lago perene </p>	<p><b>Legenda</b></p> <p> Área Diretamente Afetada - ADA</p> <p> Área de Influência Direta - AID</p> <p> Área de Influência Indireta - AII</p> <p><b>Estágio Sucessional</b></p> <p> Inicial</p> <p> Médio</p> <p> Avançado</p>	<p><b>Enquadramento Geográfico</b></p>	<p><b>Convenções Cartográficas</b></p> <p>Sistema de Coordenadas UTM - Fuso 24S Datum Horizontal - SIRGAS 2000</p> <p>Escala Numérica 1:200.000</p> <p>Escala Gráfica</p>	<p><b>Figura:</b> Mapa 01/08</p> <p><b>Título:</b> Mapa Geral do Estágio Sucessional</p> <p><b>Fonte de Dados:</b> Base Cartográfica IBGE - Instituto Brasileiro de Cartografia e Estatística, 2007 Hidrografia ANA - Agência Nacional de Águas, Cartas IBGE, Vetorização em Imagem Satélite Bing Maps, 2013; Dados obtidos em campo, 2014-2015</p>	<p><b>Elaboração:</b> Luis Gomes</p> <p><b>Verificação:</b> Felipe Seabra Mayer</p> <p><b>Aprovação:</b> Felipe Seabra Mayer</p> <p><b>Coordenador da Área:</b> Thiago O. Machado</p> <p><b>Diretor do Projeto:</b> Roberta M. Costa</p>
--	---	--	---	---	--



Convenções Cartográficas		Legenda	
Limite Estadual			Área Diretamente Afetada - ADA
Limite Municipal			Área de Influência Direta - AID
<b>Hidrografia Natural</b>			Área de Influência Indireta - AII
Curso d' água perene		<b>Estágio Sucessional</b>	
Lago perene			Inicial
			Médio
			Avançado



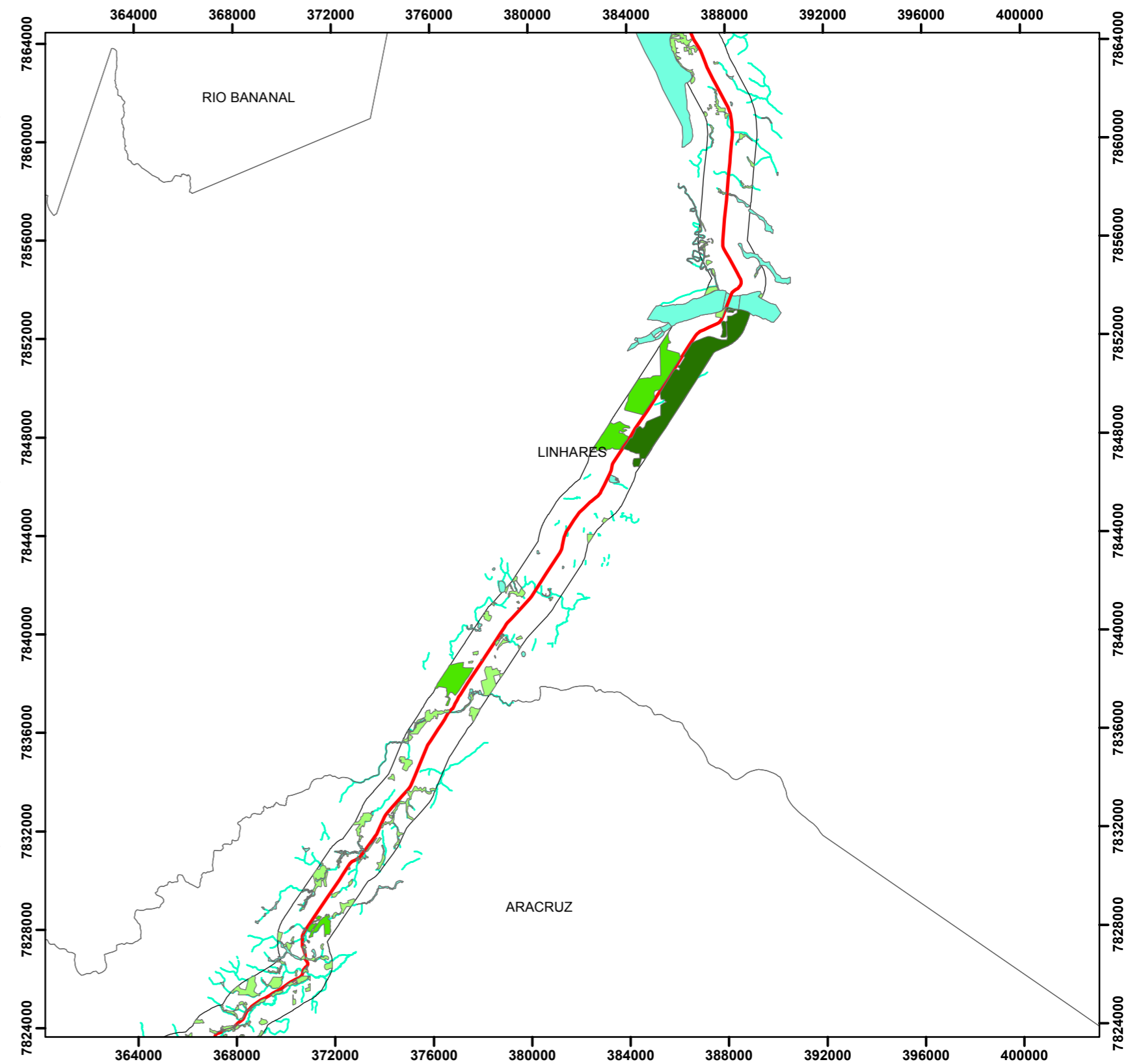
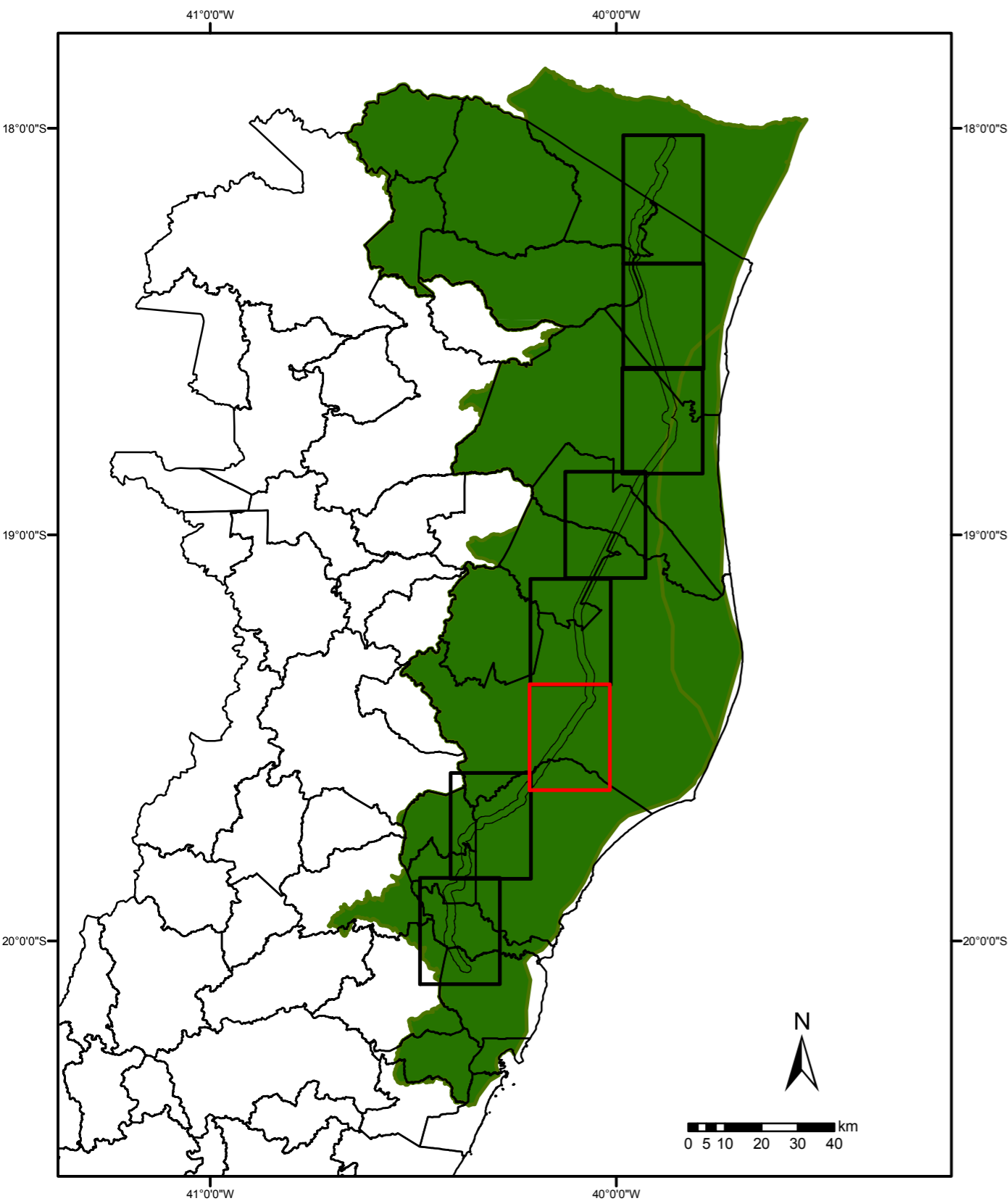
Convenções Cartográficas










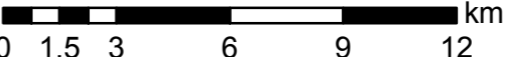


Sistema de Coordenadas UTM - Fuso 24S  
Datum Horizontal - SIRGAS 2000

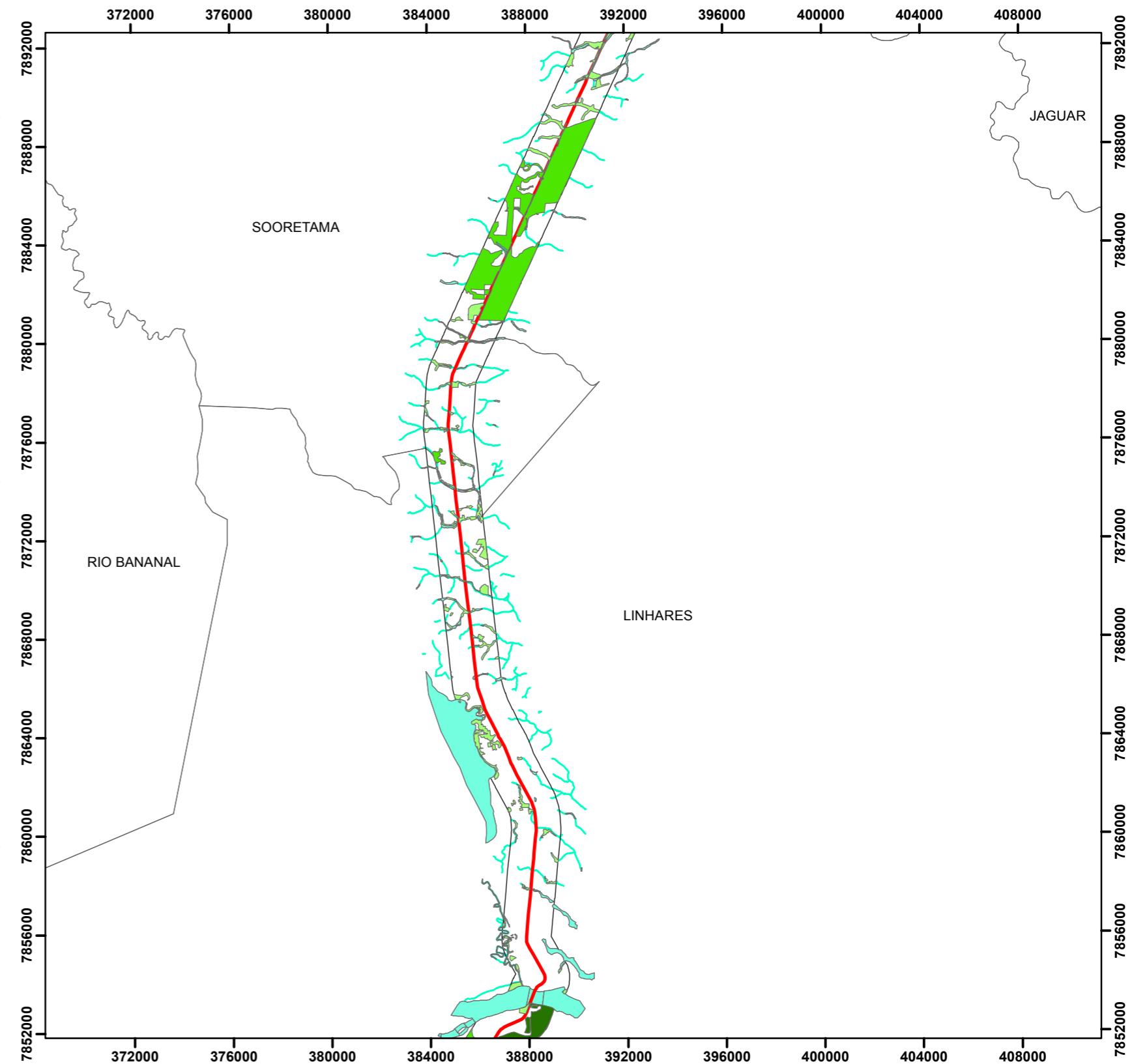
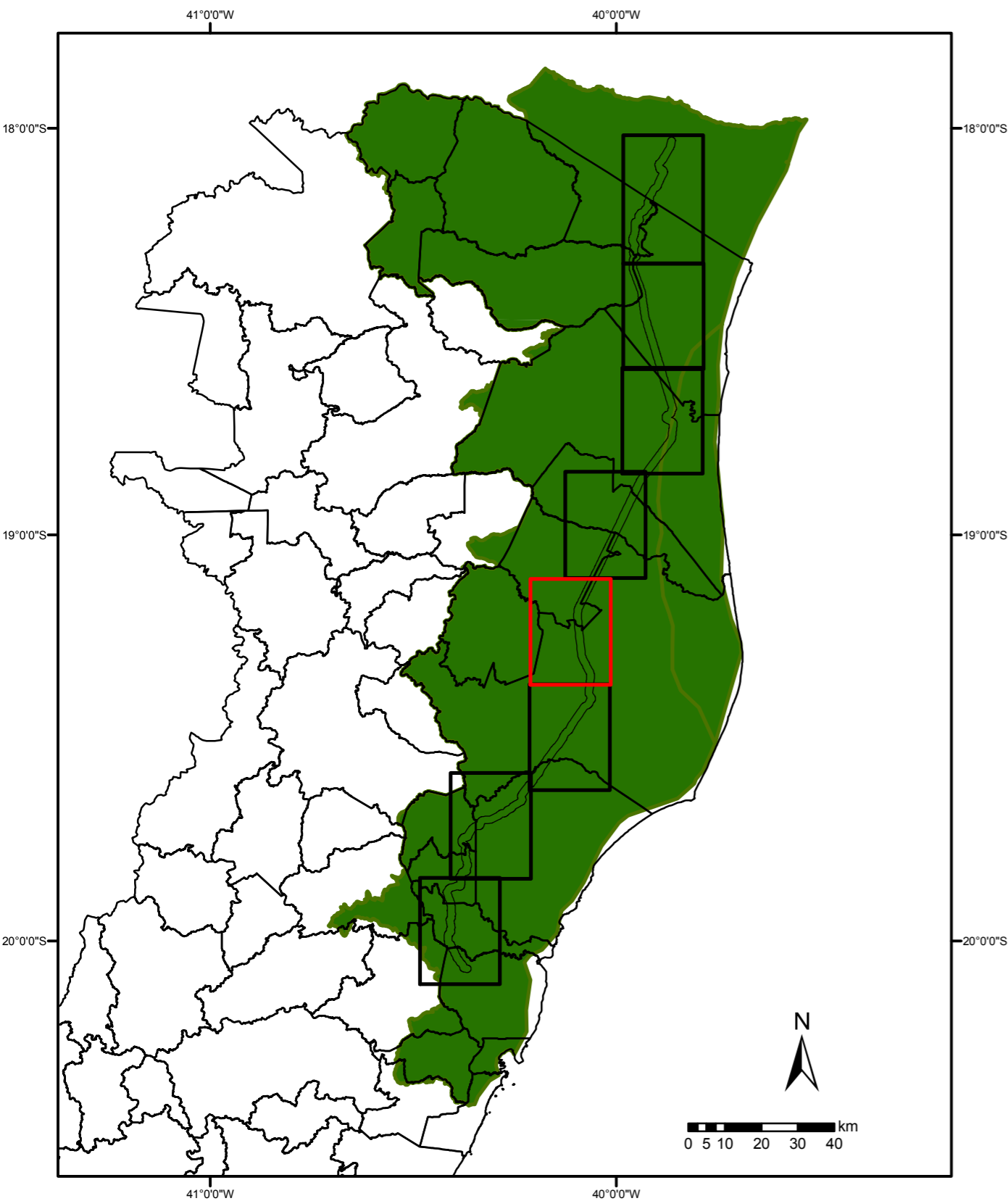
Escala Numérica  
1:200.000

Escala Gráfica

Figura:	Mapa 02/08	Elaboração:	Luis Gomes
Título:	Mapa Geral do Estágio Sucessional	Verificação:	Felipe Seabra Mayer
Fonte de Dados:	Base Cartográfica IBGE - Instituto Brasileiro de Cartografia e Estatística, 2007 Hidrografia ANA - Agência Nacional de Águas, Cartas IBGE, Vetorização em Imagem Satélite Bing Maps, 2013; Dados obtidos em campo, 2014-2015	Aprovação:	Felipe Seabra Mayer
		Coordenador da Área:	Thiago O. Machado
		Diretor do Projeto:	Roberta M. Costa

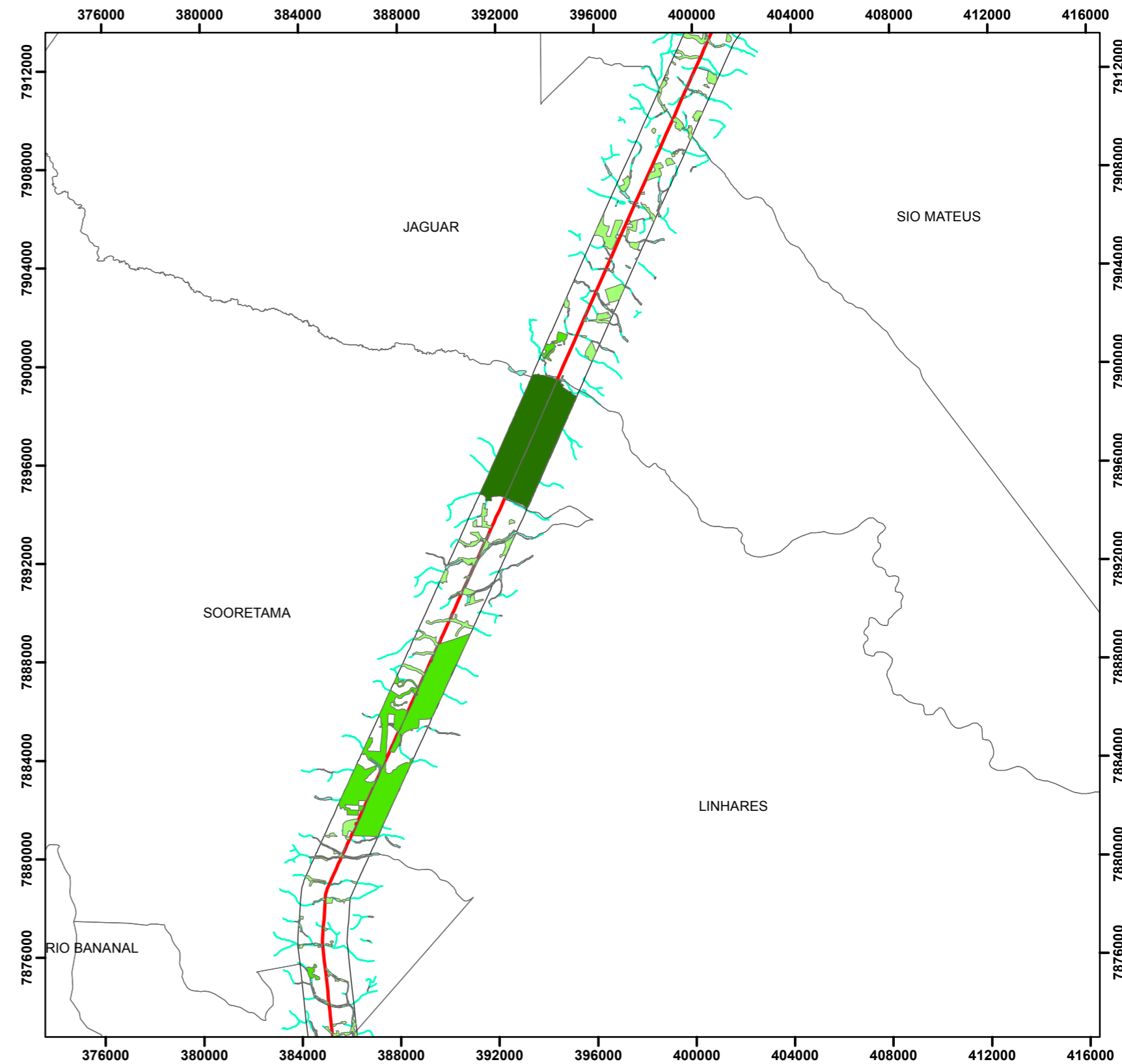
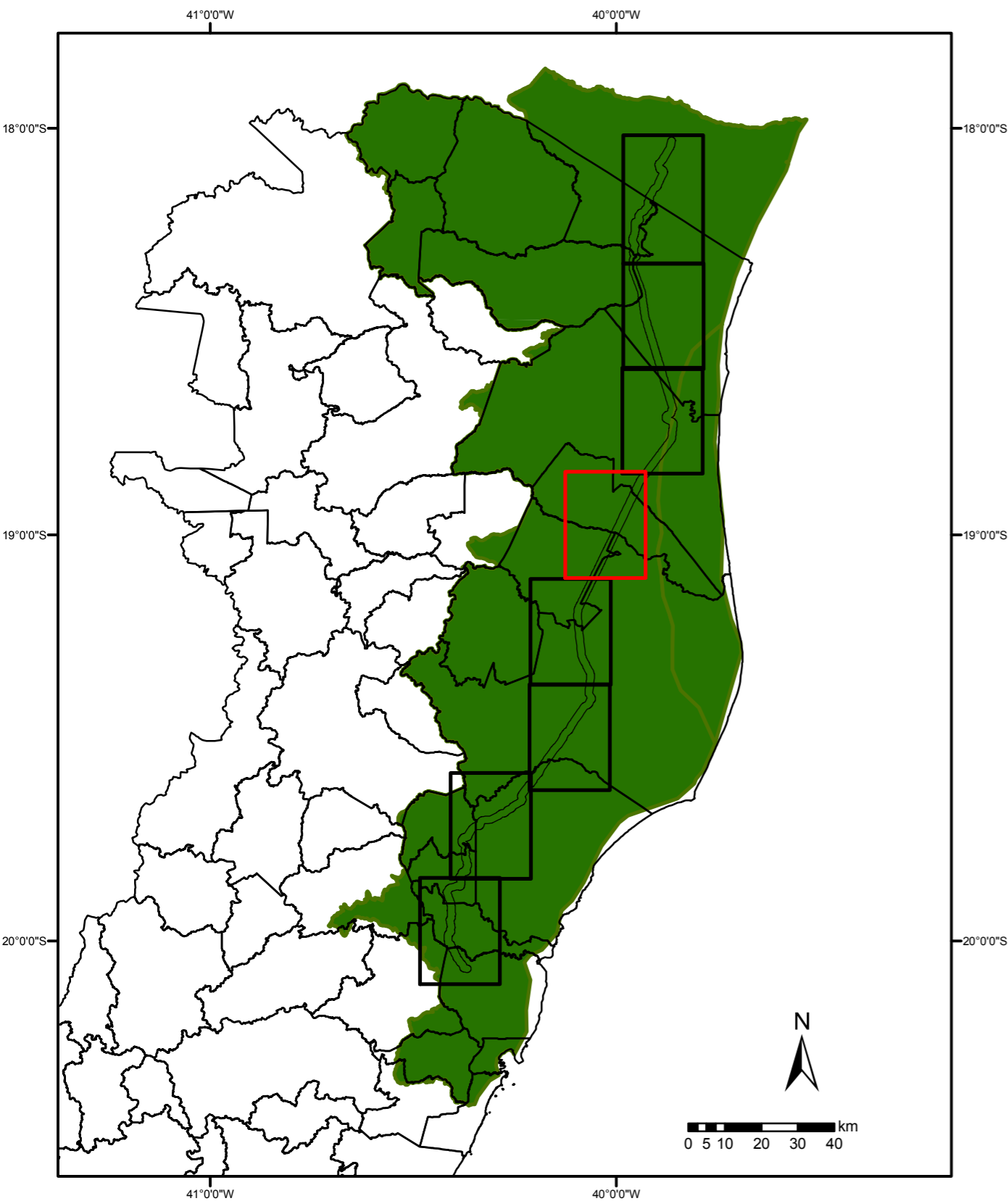


<p><b>Convenções Cartográficas</b></p> <p>Limite Estadual -----</p> <p>Limite Municipal - - - - -</p> <p><b>Hidrografia Natural</b></p> <p>Curso d' água perene </p> <p>Lago perene </p>		<p><b>Legenda</b></p> <p> Área Diretamente Afetada - ADA</p> <p> Área de Influência Direta - AID</p> <p> Área de Influência Indireta - AII</p> <p><b>Estágio Sucessional</b></p> <p> Inicial</p> <p> Médio</p> <p> Avançado</p>		<p><b>Enquadramento Geográfico</b></p> 		<p><b>Convenções Cartográficas</b></p> <p>Sistema de Coordenadas UTM - Fuso 24S Datum Horizontal - SIRGAS 2000</p> <p>Escala Numérica 1:200.000</p> <p>Escala Gráfica</p> 		<p><b>Figura:</b> Mapa 03/08</p> <p><b>Título:</b> Mapa Geral do Estágio Sucessional</p> <p><b>Fonte de Dados:</b> Base Cartográfica IBGE - Instituto Brasileiro de Cartografia e Estatística, 2007 Hidrografia ANA - Agência Nacional de Águas, Cartas IBGE, Vetorização em Imagem Satélite Bing Maps, 2013; Dados obtidos em campo, 2014-2015</p>		<p><b>Elaboração:</b> Luis Gomes</p> <p><b>Verificação:</b> Felipe Seabra Mayer</p> <p><b>Aprovação:</b> Felipe Seabra Mayer</p> <p><b>Coordenador da Área:</b> Thiago O. Machado</p> <p><b>Diretor do Projeto:</b> Roberta M. Costa</p>	
											



<p><b>Convenções Cartográficas</b></p> <p>Limite Estadual </p> <p>Limite Municipal </p> <p><b>Hidrografia Natural</b></p> <p>Curso d' água perene </p> <p>Lago perene </p>	<p><b>Legenda</b></p> <p> Área Diretamente Afetada - ADA</p> <p> Área de Influência Direta - AID</p> <p> Área de Influência Indireta - AII</p> <p><b>Estágio Sucessional</b></p> <p> Inicial</p> <p> Médio</p> <p> Avançado</p>	<p><b>Enquadramento Geográfico</b></p>	<p><b>Convenções Cartográficas</b></p> <p>Sistema de Coordenadas UTM - Fuso 24S Datum Horizontal - SIRGAS 2000</p> <p>Escala Numérica 1:200.000</p> <p>Escala Gráfica</p> <p></p>	<p><b>Figura:</b> Mapa 04/08</p> <p><b>Título:</b> Mapa Geral do Estágio Sucessional</p> <p><b>Fonte de Dados:</b> Base Cartográfica IBGE - Instituto Brasileiro de Cartografia e Estatística, 2007 Hidrografia ANA - Agência Nacional de Águas, Cartas IBGE, Vetorização em Imagem Satélite Bing Maps, 2013; Dados obtidos em campo, 2014-2015</p>	<p><b>Elaboração:</b> Luis Gomes</p> <p><b>Verificação:</b> Felipe Seabra Mayer</p> <p><b>Aprovação:</b> Felipe Seabra Mayer</p> <p><b>Coordenador da Área:</b> Thiago O. Machado</p> <p><b>Diretor do Projeto:</b> Roberta M. Costa</p>
--	---	--	---	---	--





**Convenções Cartográficas**

- Limite Estadual
- Limite Municipal
- Hidrografia Natural**
- Curso d' água perene
- Lago perene

**Legenda**

- Área Diretamente Afetada - ADA
- Área de Influência Direta - AID
- Área de Influência Indireta - AII
- Estágio Sucessional**
- Inicial
- Médio
- Avançado

**Enquadramento Geográfico**



**Convenções Cartográficas**

Sistema de Coordenadas UTM - Fuso 24S  
Datum Horizontal - SIRGAS 2000

Escala Numérica  
1:200.000

Escala Gráfica

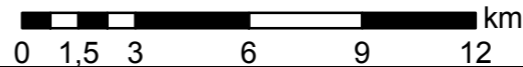
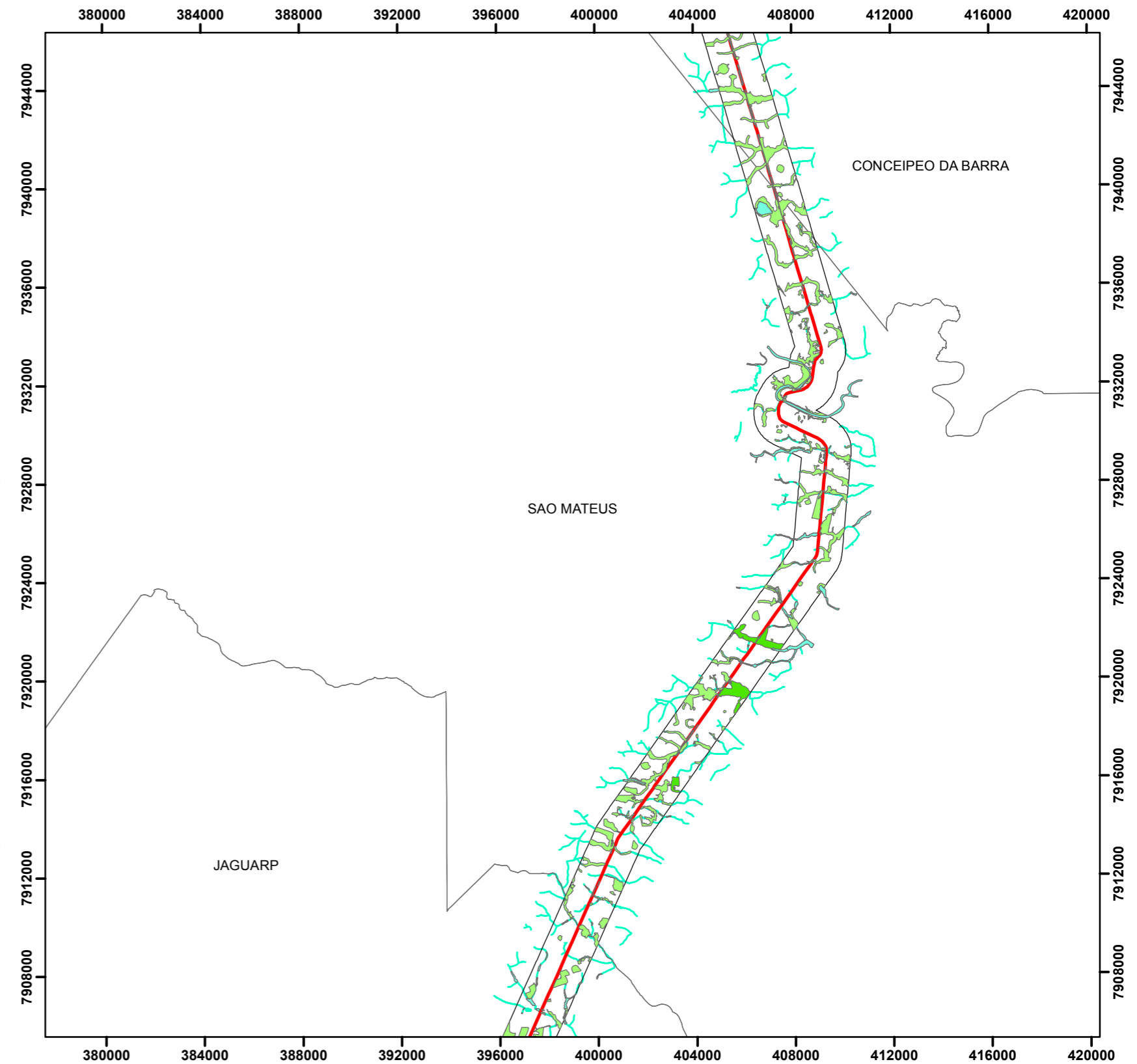
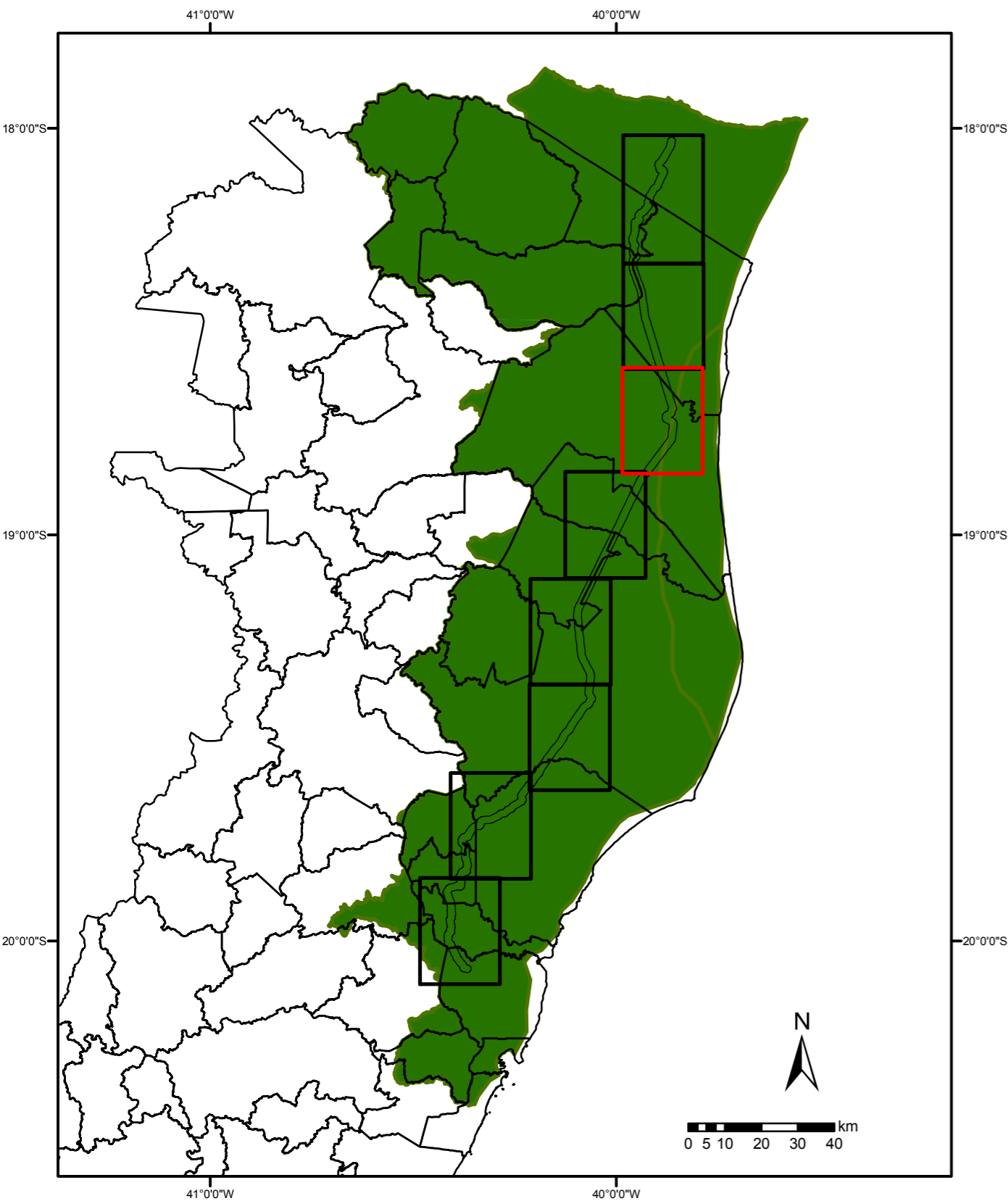


Figura:	Mapa 05/08	Elaboração:	Luis Gomes
Título:	Mapa Geral do Estágio Sucessional	Verificação:	Felipe Seabra Mayer
Fonte de Dados:	Base Cartográfica IBGE - Instituto Brasileiro de Cartografia e Estatística, 2007 Hidrografia ANA - Agência Nacional de Águas, Cartas IBGE, Vetorização em Imagem Satélite Bing Maps, 2013; Dados obtidos em campo, 2014-2015	Aprovação:	Felipe Seabra Mayer
		Coordenador da Área:	Thiago O. Machado
		Diretor do Projeto:	Roberta M. Costa



**Convenções Cartográficas**

- Limite Estadual
- Limite Municipal
- Hidrografia Natural**
- Curso d' água perene
- Lago perene

**Legenda**

- Área Diretamente Afetada - ADA
- Área de Influência Direta - AID
- Área de Influência Indireta - AII
- Estágio Sucessional**
- Inicial
- Médio
- Avançado

**Enquadramento Geográfico**

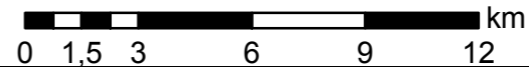


**Convenções Cartográficas**

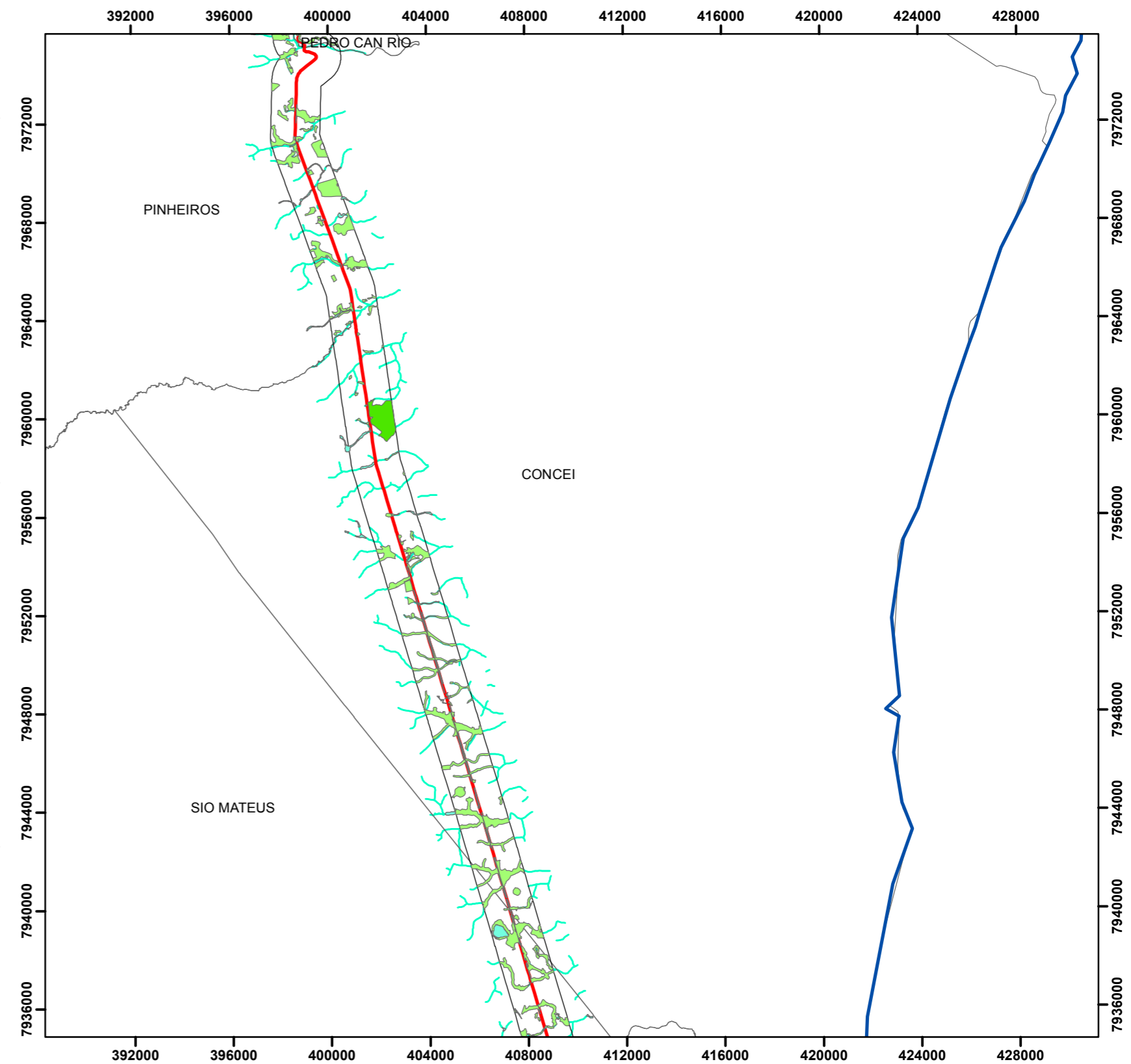
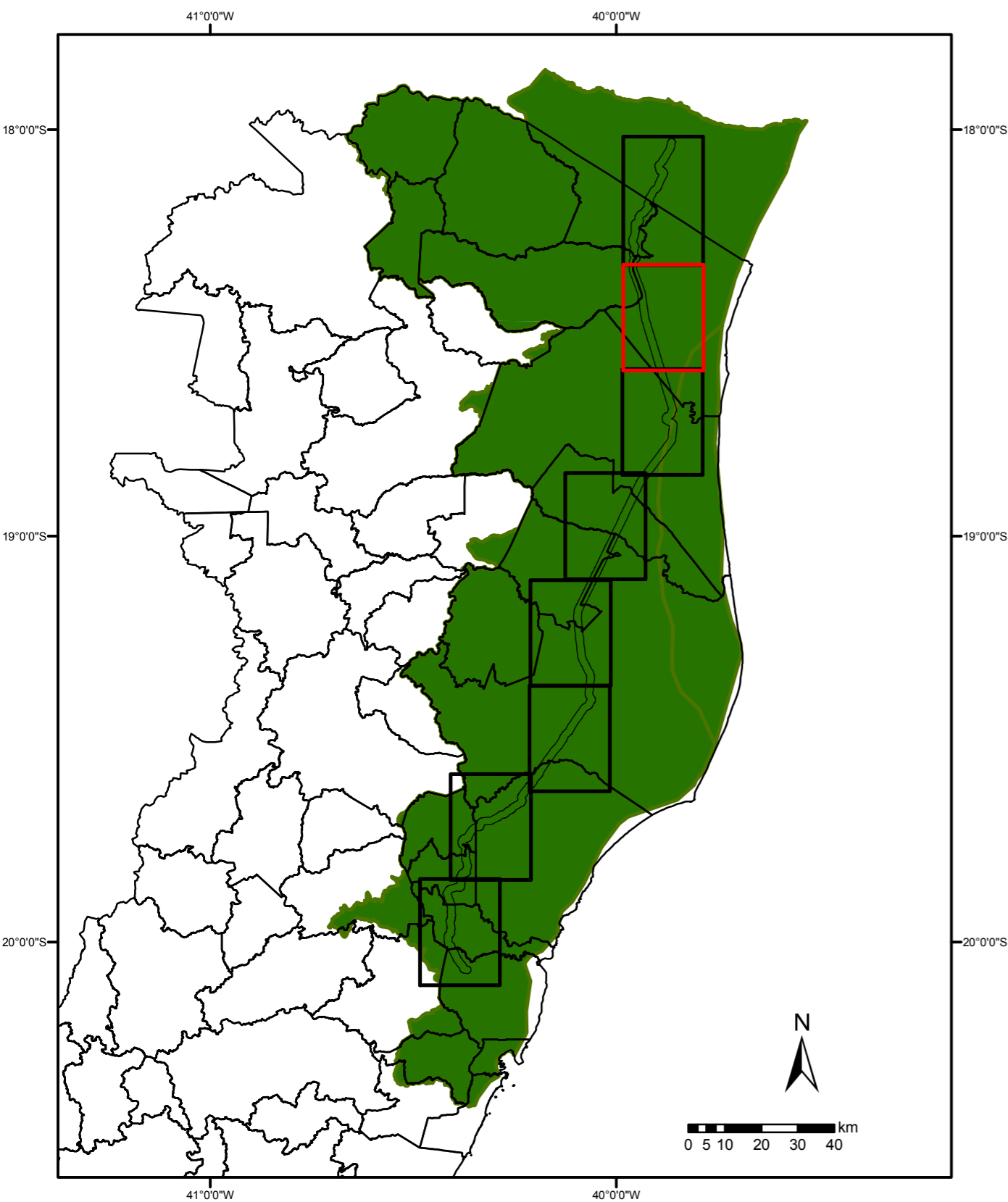
Sistema de Coordenadas UTM - Fuso 24S  
Datum Horizontal - SIRGAS 2000










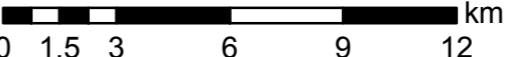


Escala Numérica  
1:200.000

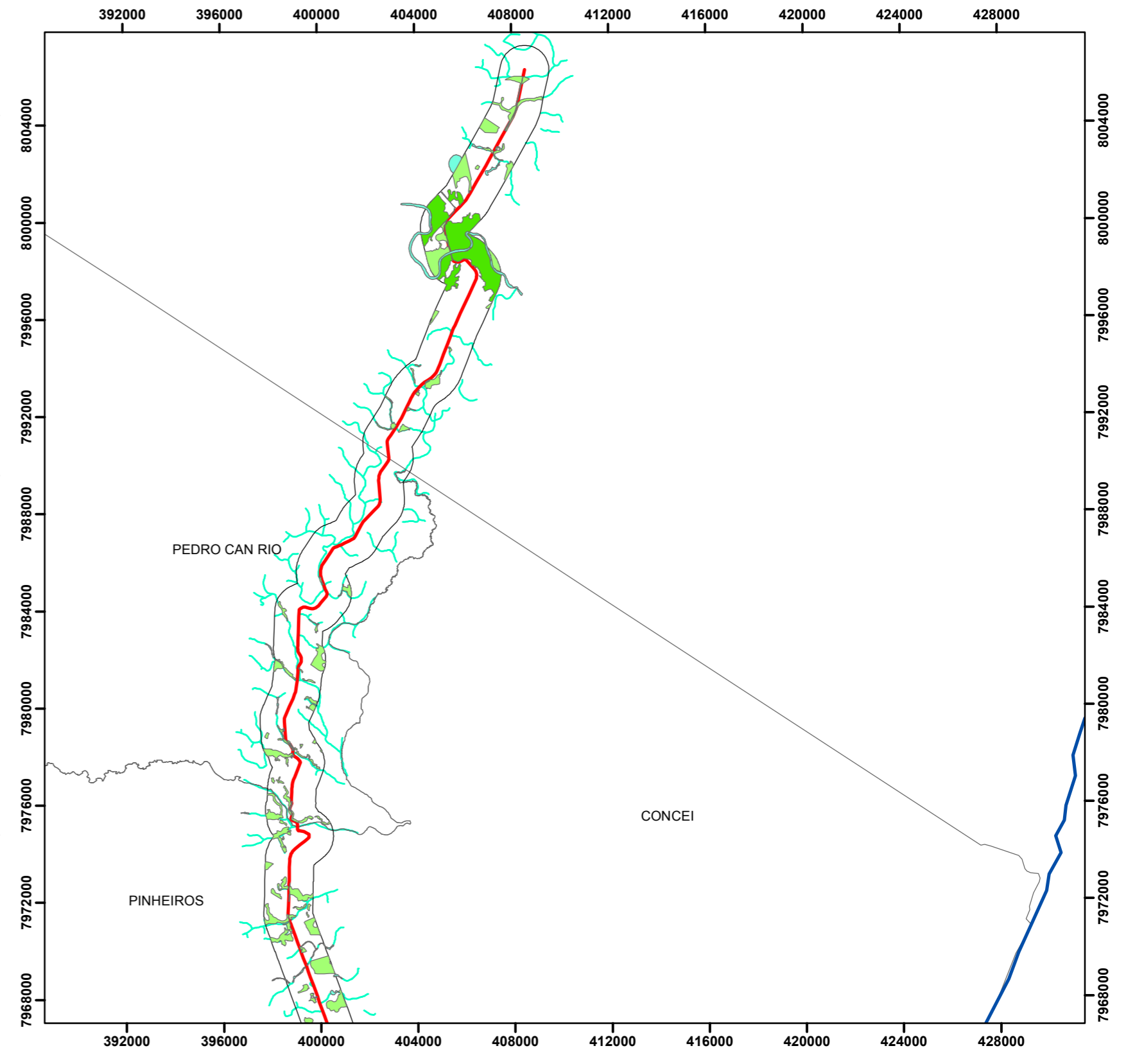
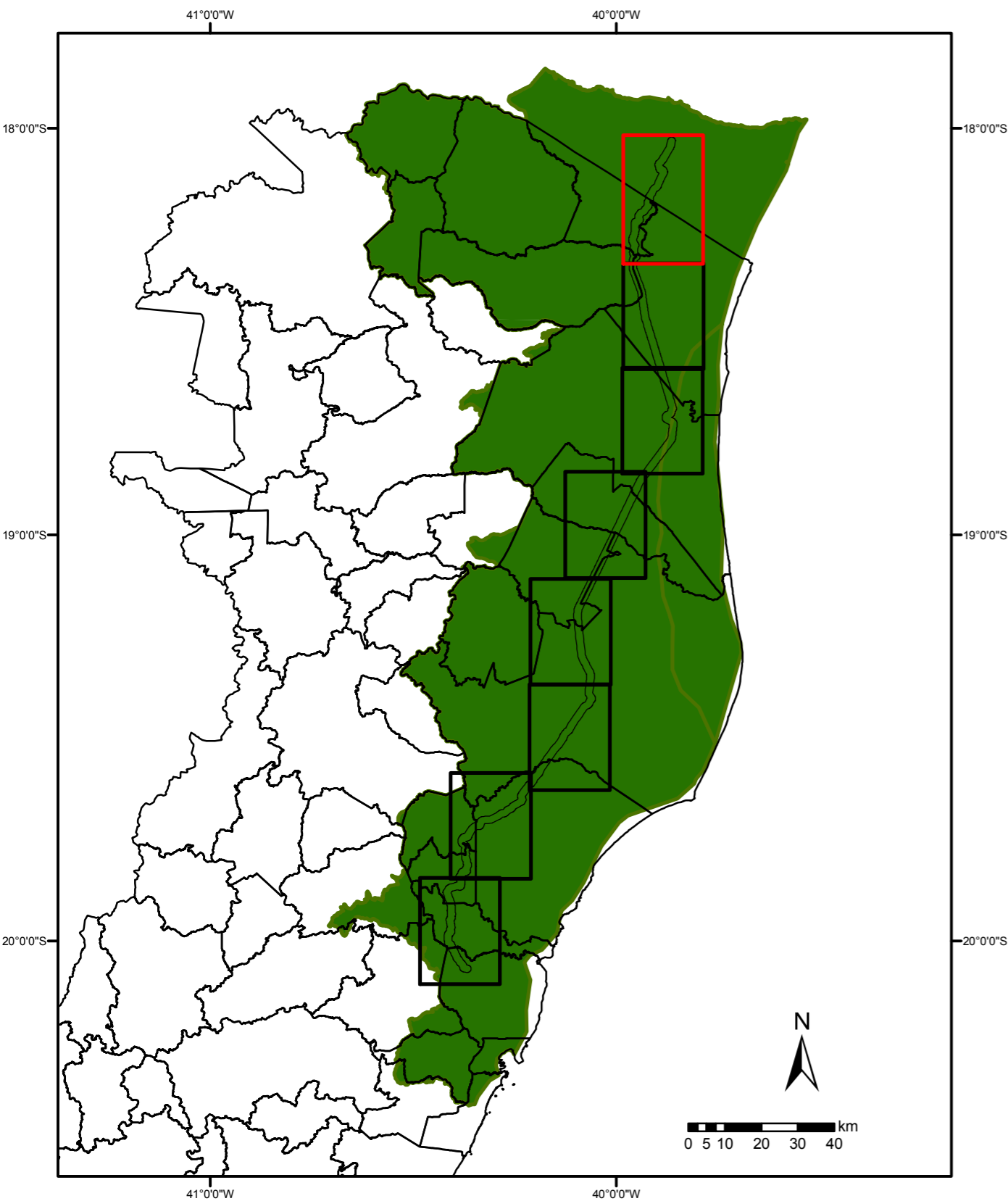
Escala Gráfica



<b>Figura:</b>	Mapa 06/08	<b>Elaboração:</b>	Luis Gomes
<b>Título:</b>	Mapa Geral do Estágio Sucessional	<b>Verificação:</b>	Felipe Seabra Mayer
<b>Fonte de Dados:</b>	Base Cartográfica IBGE - Instituto Brasileiro de Cartografia e Estatística, 2007 Hidrografia ANA - Agência Nacional de Águas, Cartas IBGE, Vetorização em Imagem Satélite Bing Maps, 2013; Dados obtidos em campo, 2014-2015	<b>Aprovação:</b>	Felipe Seabra Mayer
		<b>Coordenador da Área:</b>	Thiago O. Machado
 		<b>Diretor do Projeto:</b>	Roberta M. Costa



<p><b>Convenções Cartográficas</b></p> <p>Limite Estadual -----</p> <p>Limite Municipal - - - - -</p> <p><b>Hidrografia Natural</b></p> <p>Curso d' água perene </p> <p>Lago perene </p>		<p><b>Legenda</b></p> <p> Área Diretamente Afetada - ADA</p> <p> Área de Influência Direta - AID</p> <p> Área de Influência Indireta - AII</p> <p><b>Estágio Sucessional</b></p> <p> Inicial</p> <p> Médio</p> <p> Avançado</p>		<p><b>Enquadramento Geográfico</b></p> 		<p><b>Convenções Cartográficas</b></p> <p>Sistema de Coordenadas UTM - Fuso 24S Datum Horizontal - SIRGAS 2000</p> <p>Escala Numérica 1:200.000</p> <p>Escala Gráfica</p> 		<p>Figura: Mapa 07/08</p> <p>Título: Mapa Geral do Estágio Sucessional</p> <p>Fonte de Dados: Base Cartográfica IBGE - Instituto Brasileiro de Cartografia e Estatística, 2007 Hidrografia ANA - Agência Nacional de Águas, Cartas IBGE, Vetorização em Imagem Satélite Bing Maps, 2013; Dados obtidos em campo, 2014-2015</p>		<p>Elaboração: Luis Gomes</p> <p>Verificação: Felipe Seabra Mayer</p> <p>Aprovação: Felipe Seabra Mayer</p> <p>Coordenador da Área: Thiago O. Machado</p> <p>Diretor do Projeto: Roberta M. Costa</p>	
											



<b>Convenções Cartográficas</b> Limite Estadual    - - - - - Limite Municipal    - · - · - <b>Hidrografia Natural</b> Curso d' água perene Lago perene		<b>Legenda</b> <b>Estágio Sucessional</b> Inicial Médio Avançado Área Diretamente Afetada - ADA Área de Influência Indireta - AII Área de Influência Direta - AID		<b>Enquadramento Geográfico</b> 		<b>Convenções Cartográficas</b> Sistema de Coordenadas UTM - Fuso 24S Datum Horizontal - SIRGAS 2000 Escala Numérica 1:200.000 Escala Gráfica 		Figura: Mapa 08/08 Título: Mapa Geral do Estágio Sucessional Fonte de Dados: Base Cartográfica IBGE - Instituto Brasileiro de Cartografia e Estatística, 2007 Hidrografia ANA - Agência Nacional de Águas, Cartas IBGE, Vetorização em Imagem Satélite Bing Maps, 2013; Dados obtidos em campo, 2014-2015		Elaboração: Luis Gomes Verificação: Felipe Seabra Mayer Aprovação: Felipe Seabra Mayer Coordenador da Área: Thiago O. Machado Diretor do Projeto: Roberta M. Costa	
---	--	--	--	-------------------------------------	--	--	--	--	--	---	--