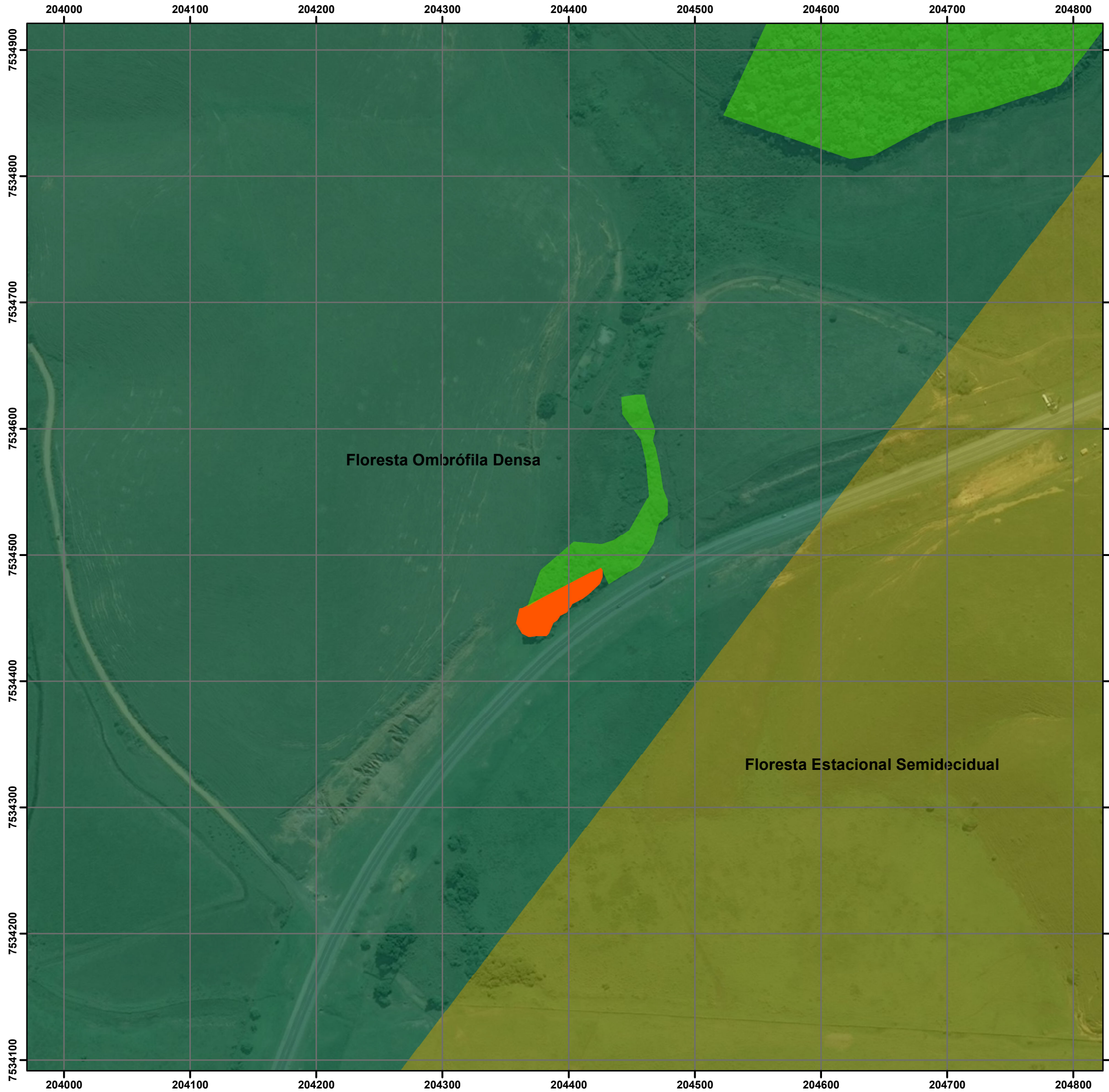


## Anexo XV



**Duplicação Rodovia BR-101  
Trecho km 144 + 200 ao 190 + 300.**

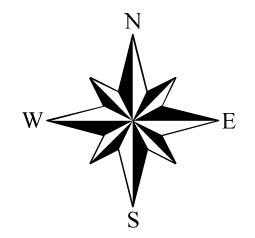
**Mapa de Interferência nos Fragmentos  
Fragmento - Km 158 + 200**

**Legenda**

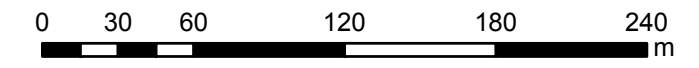
- Fragmentos sem Intervenção
- Gleba do Fragmento com Interferência

**Vegetação**

- Floresta Estacional Semidecidual
- Floresta Ombrófila Densa



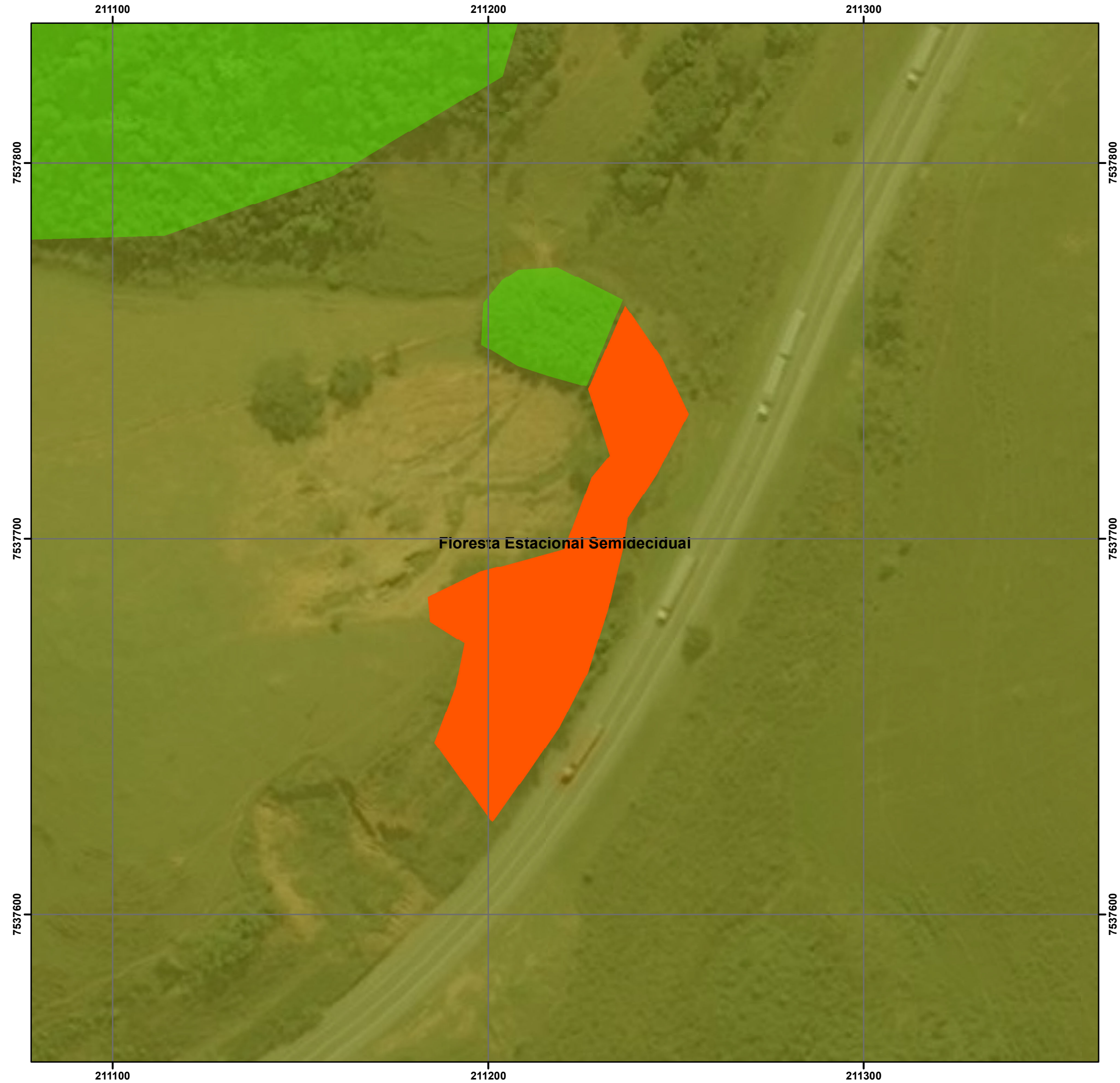
**1:3.000**



Projeção Universal Transversa de Mercator  
Datum SIRGAS 2000.

Fonte: Instituto Brasileiro de Geografia e Estatística (IBGE)  
Elaboração: Geógrafo Maurício Matheus

Mapa  
2/6



**Duplicação Rodovia BR-101  
Trecho km 144 + 200 ao 190 + 300.**

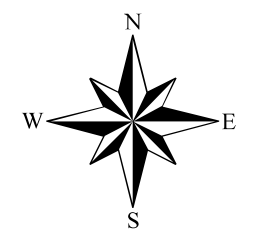
**Mapa de Interferência nos Fragmentos  
Fragmento - Km 150 + 200**

**Legenda**

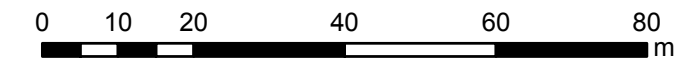
- Fragmentos sem Intervenção
- Gleba do Fragmento com Interferência

**Vegetação**

- Floresta Estacional Semidecidual
- Floresta Ombrófila Densa



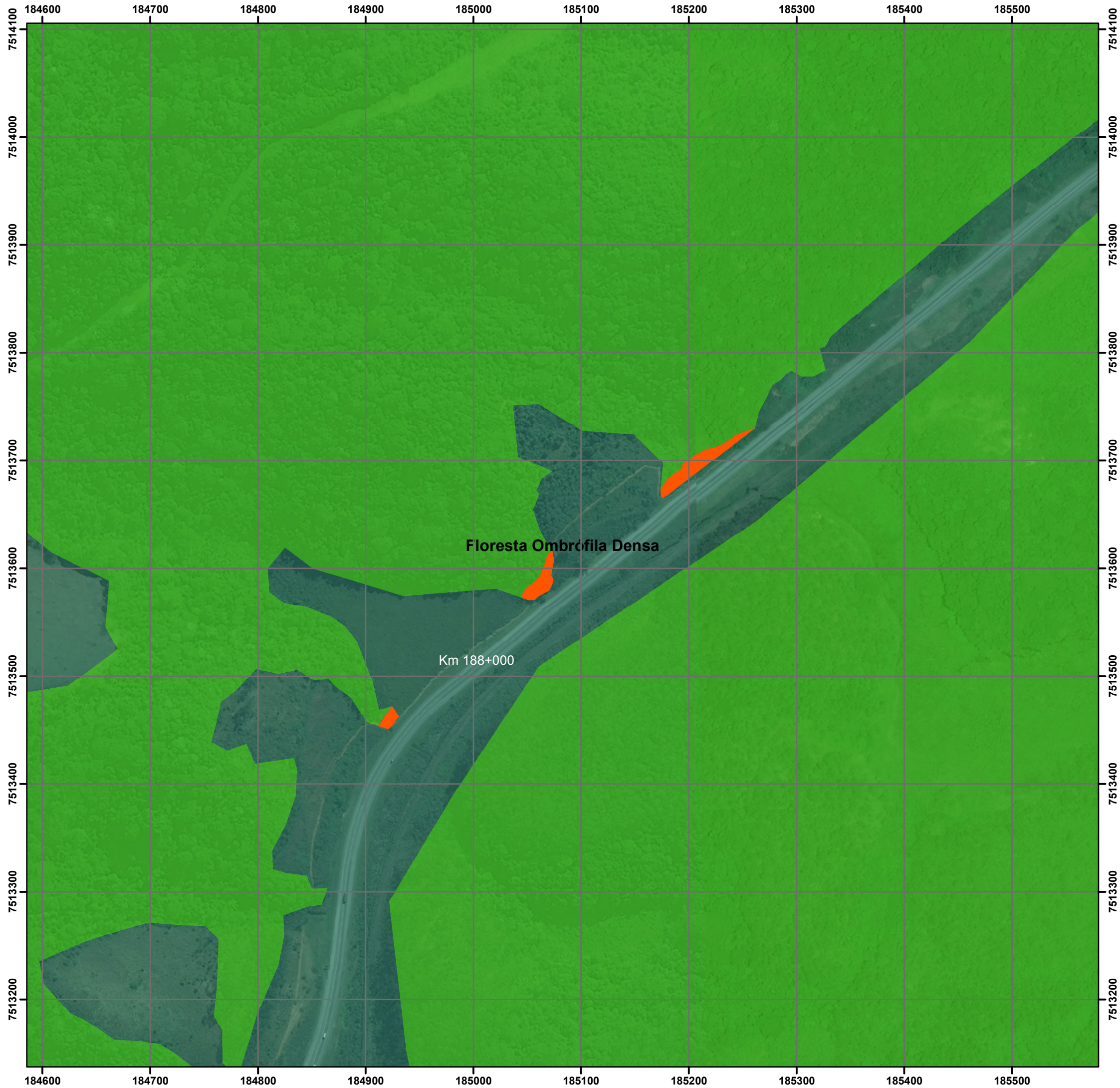
**1:1.000**



Projeção Universal Transversa de Mercator  
Datum SIRGAS 2000.

Fonte: Instituto Brasileiro de Geografia e Estatística (IBGE)  
Elaboração: Geógrafo Maurício Matheus

Mapa  
1/6



**Duplicação Rodovia BR-101**  
**Trecho km 144 + 200 ao 190 + 300.**

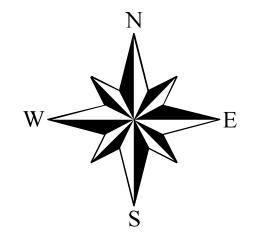
**Mapa de Interferência nos Fragmentos**  
**Fragmento - Km 188 + 500 ao 189 + 500**

**Legenda**

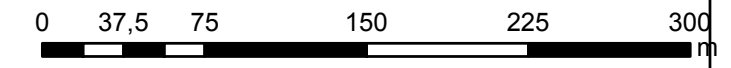
- Fragmentos sem Intervenção
- Gleba do Fragmento com Interferência

**Vegetação**

- Floresta Estacional Semidecidual
- Floresta Ombrófila Densa

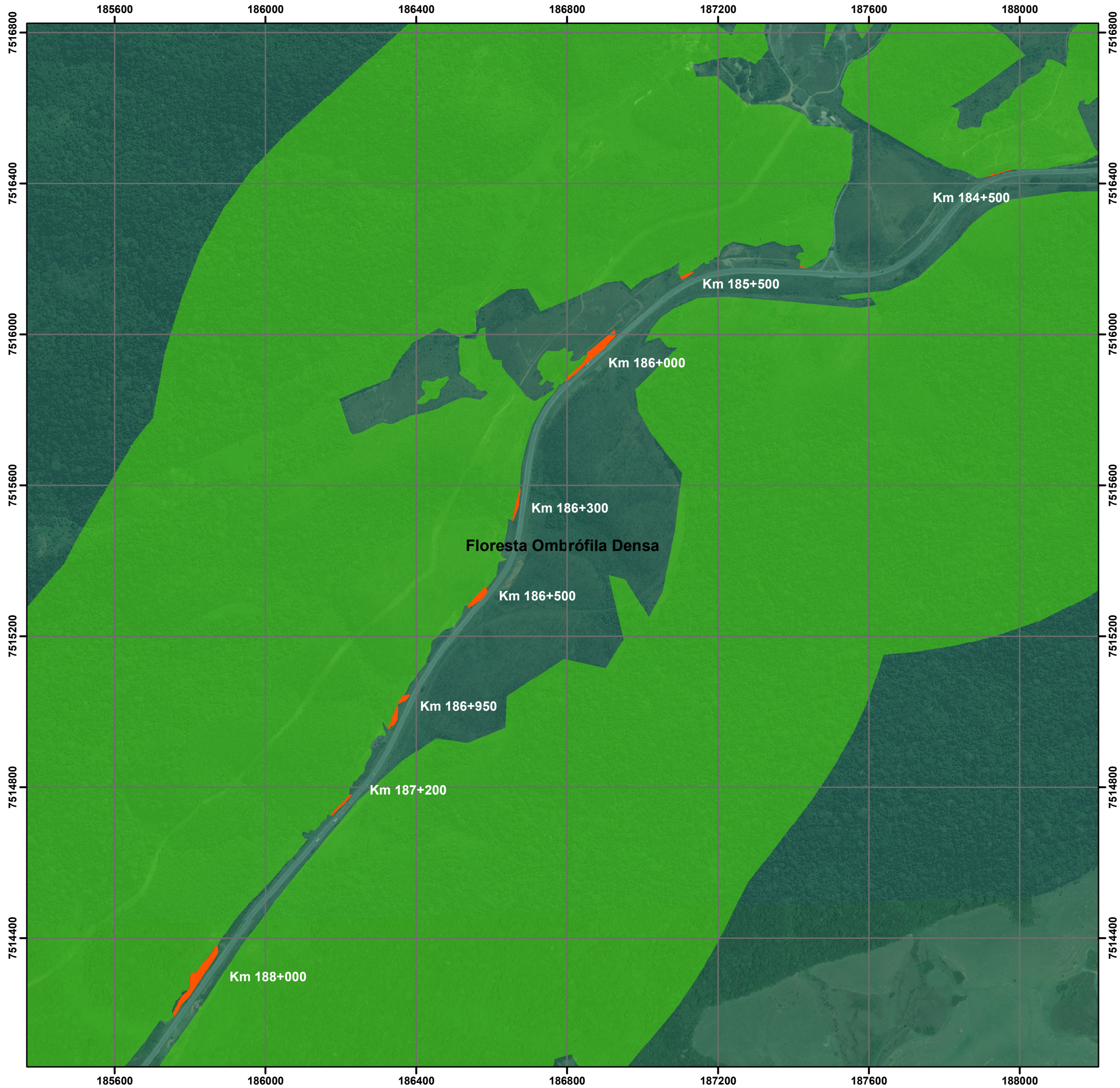


**1:3.500**



Projeção Universal Transversa de Mercator  
Datum SIRGAS 2000.

Fonte: Instituto Brasileiro de Geografia e Estatística (IBGE)  
Elaboração: Geógrafo Maurício Matheus



**Duplicação Rodovia BR-101  
Trecho km 144 + 200 ao 190 + 300.**

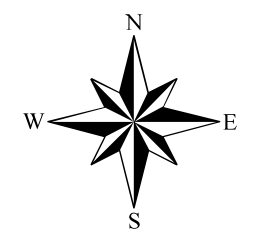
Mapa de Interferência nos Fragmentos  
Mapa de Interferência nos Fragmentos  
Fragmento - Km 184 + 500 ao Km 188 + 000

**Legenda**

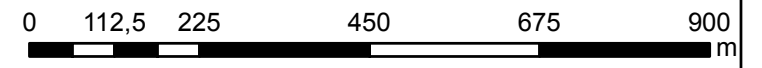
- Fragmentos sem Intervenção
- Gleba do Fragmento com Interferência

**Vegetação**

- Floresta Estacional Semidecidual
- Floresta Ombrófila Densa



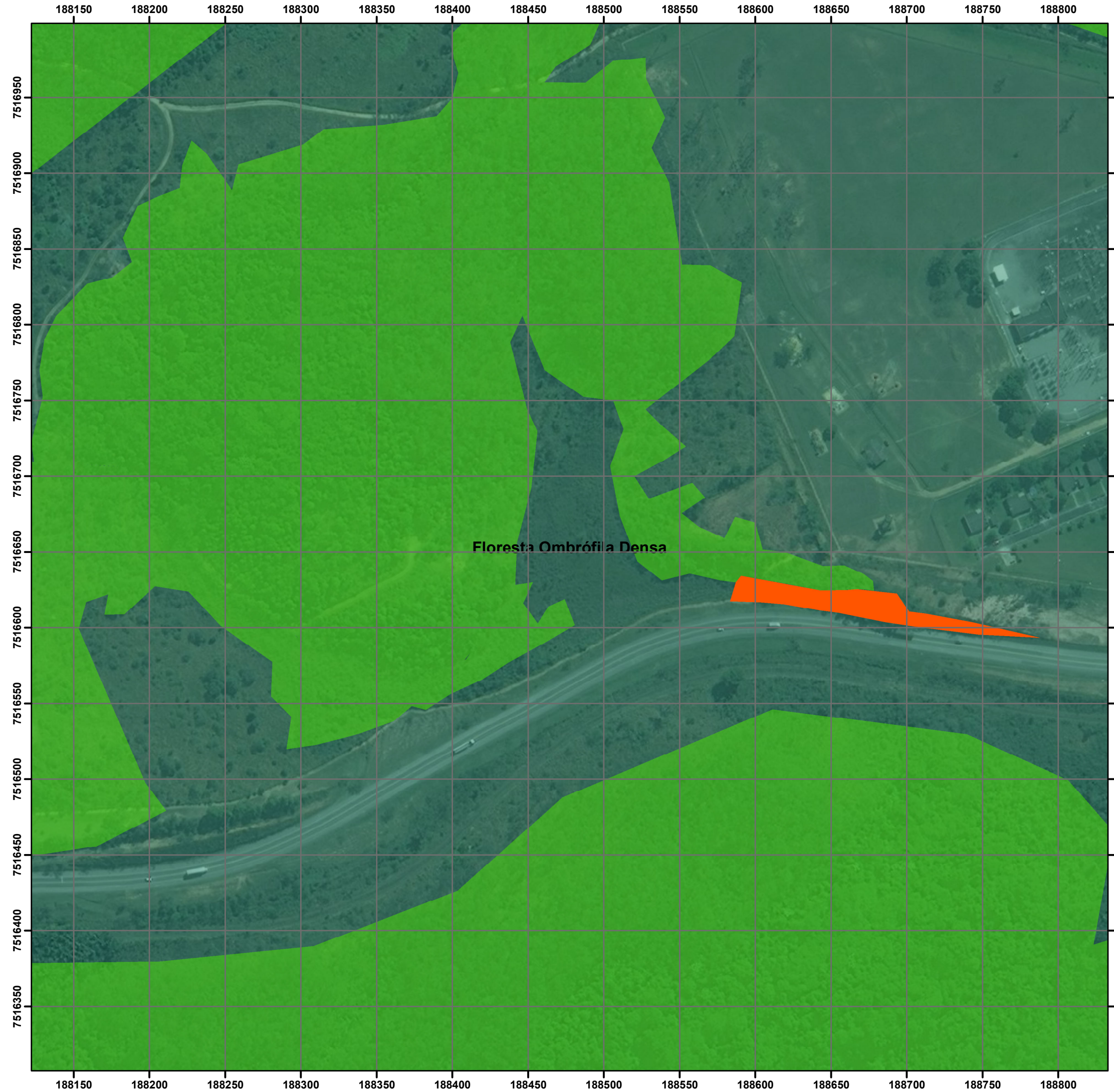
1:10.000



Projeção Universal Transversa de Mercator  
Datum SIRGAS 2000.

Fonte: Instituto Brasileiro de Geografia e Estatística (IBGE)  
Elaboração: Geógrafo Maurício Matheus

Mapa  
5/6



Duplicação Rodovia BR-101  
Trecho km 144 + 200 ao 190 + 300.

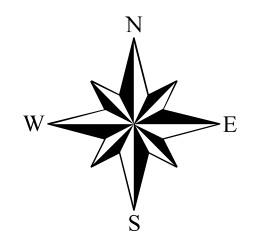
Mapa de Interferência nos Fragmentos  
Fragmento - Km 184 + 000

Legenda

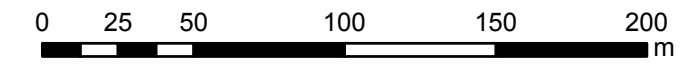
- Fragmentos sem Intervenção
- Gleba do Fragmento com Interferência

Vegetação

- Floresta Estacional Semidecidual
- Floresta Ombrófila Densa



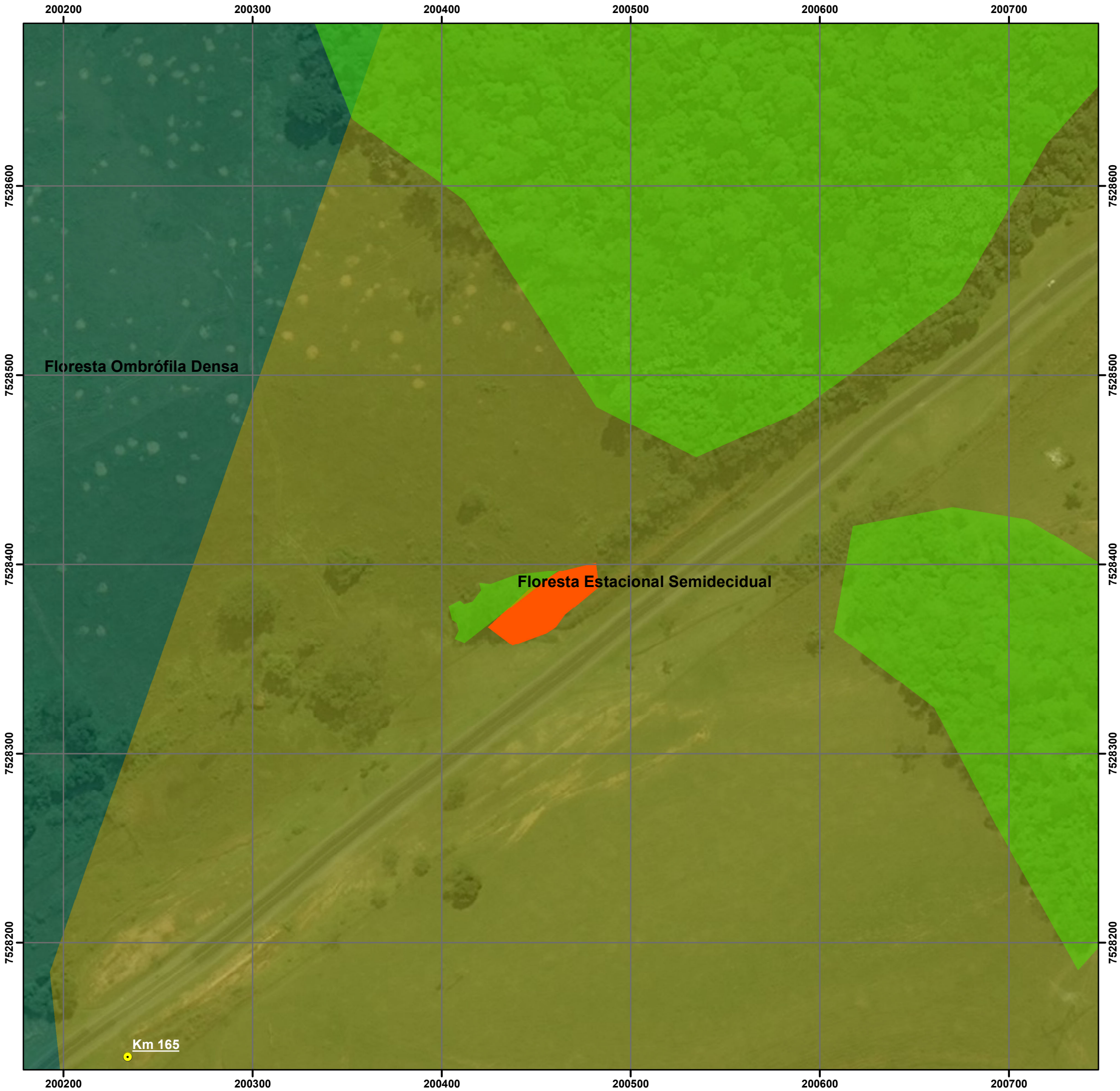
1:2.500



Projeção Universal Transversa de Mercator  
Datum SIRGAS 2000.

Fonte: Instituto Brasileiro de Geografia e Estatística (IBGE)  
Elaboração: Geógrafo Maurício Matheus




Mapa  
4/6





**Duplicação Rodovia BR-101  
Trecho km 144 + 200 ao 190 + 300.**

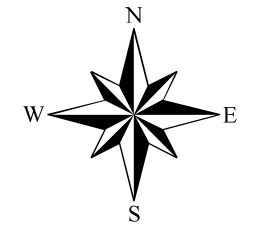
**Mapa de Interferência nos Fragmentos  
Fragmento - Km 158 + 200**

**Legenda**

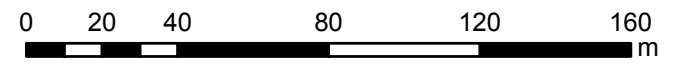
-  Km's
-  Fragmentos sem Intervenção
-  Gleba do Fragmento com Interferência

**Vegetação**

-  Floresta Estacional Semidecidual
-  Floresta Ombrófila Densa



**1:2.000**



Projeção Universal Transversa de Mercator  
Datum SIRGAS 2000.

Fonte: Instituto Brasileiro de Geografia e Estatística (IBGE)  
Elaboração: Geógrafo Maurício Matheus

Mapa  
3/6