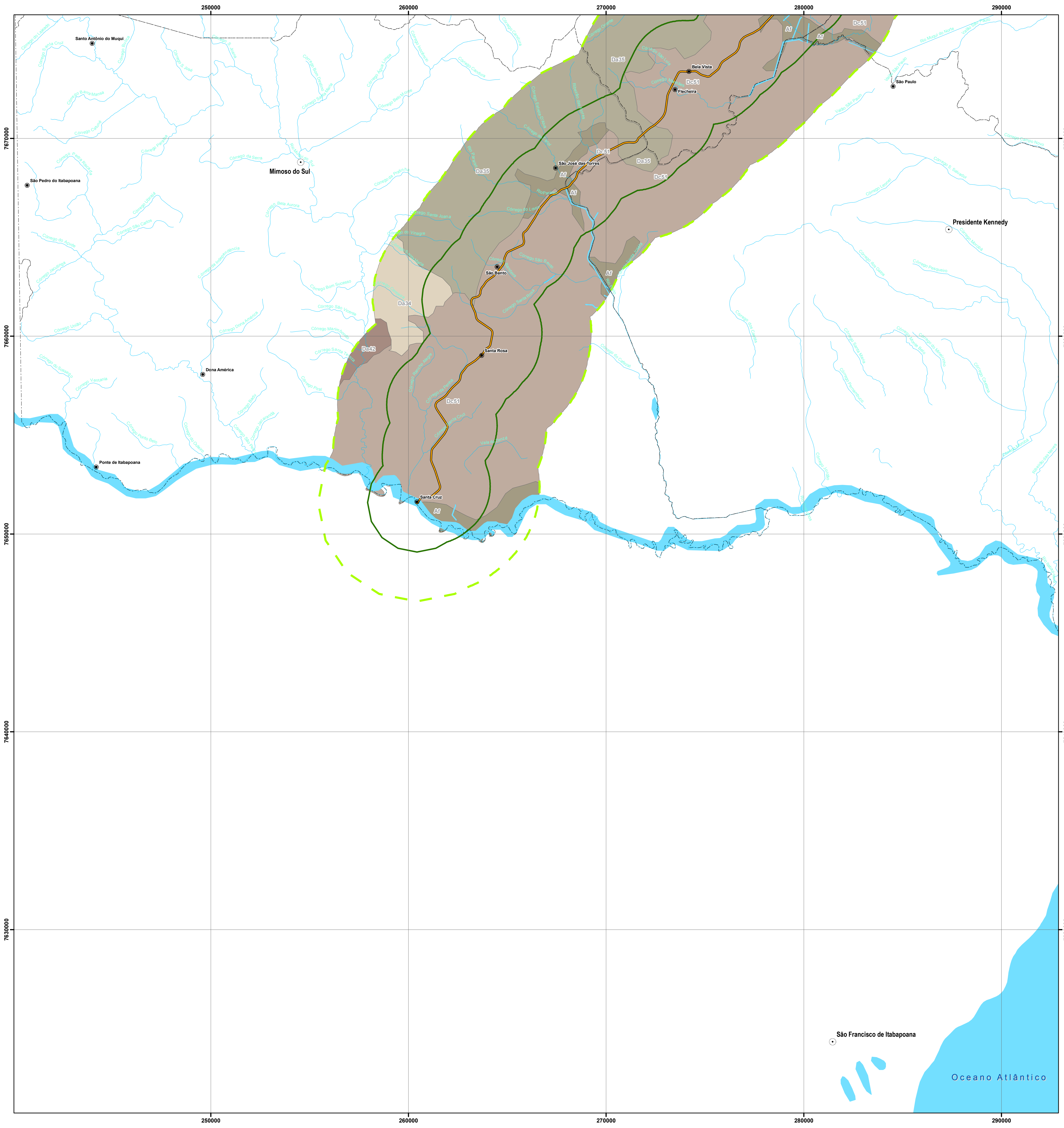


GEOMORFOLOGIA

EIA/RIMA BR-101/ES - Subtrecho Entr. BR-262 (B) - Divisa ES/RJ

MI 2650- SF-24-V-C-II

ESCALA 1 : 100.000



Projeto BR-101/ES

- BR-101 (área diretamente afetada)
- Área de influência direta (2,5 km)
- Área de influência indireta (5 km)

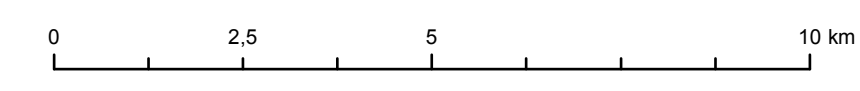
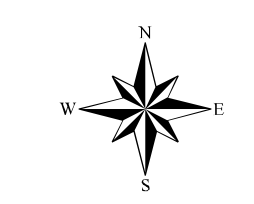
Convenções cartográficas

- Capital
- Cidades
- Localidade
- Cursos d'água
- Massa d'água
- Limite municipal

Unidades Geomorfológicas

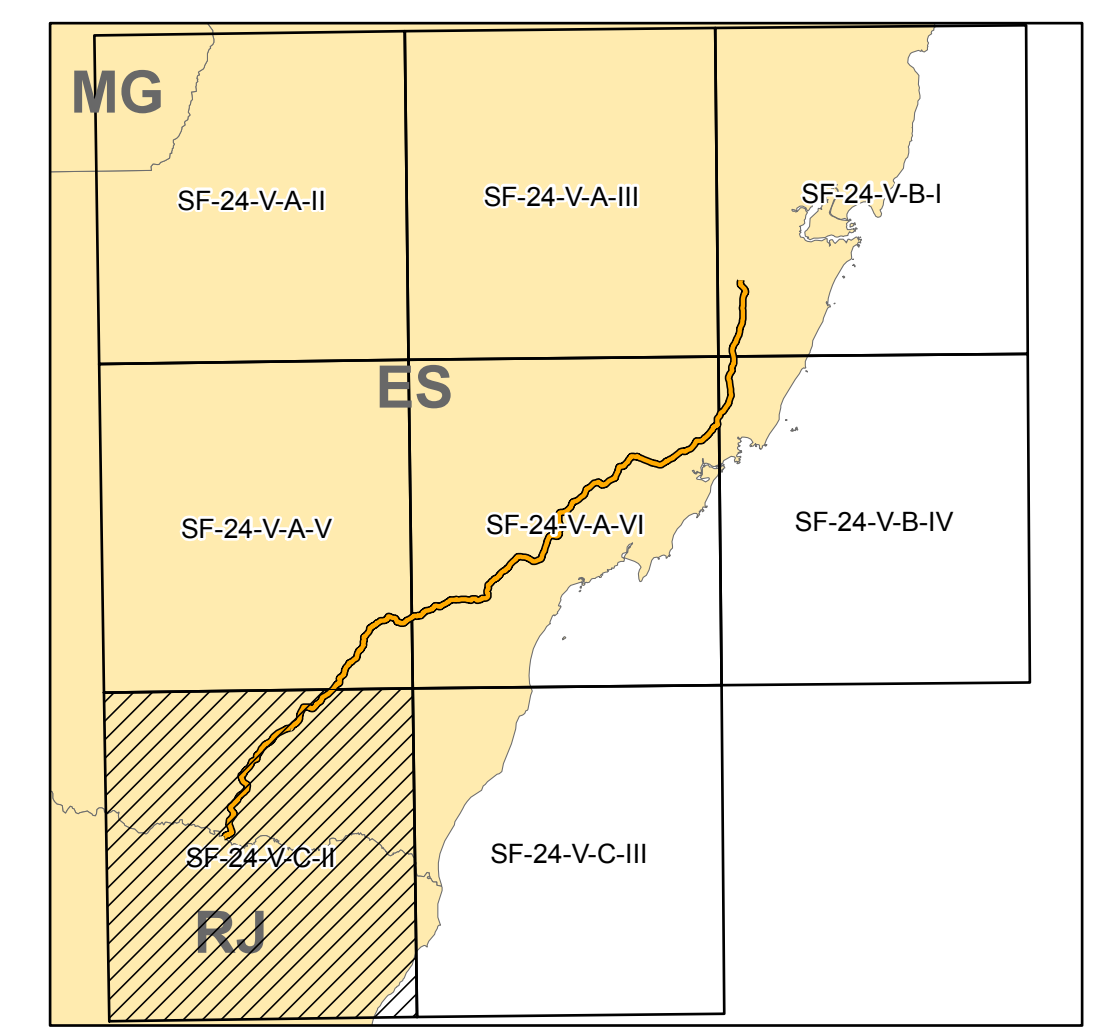
- Acumulação Fluvial - Af
- Depósitos Sedimentares - Afm
- Corpo D'água - Ag
- Depósitos Sedimentares - Am
- Faixa de Dobramentos Remobilizados - Da33
- Faixa de Dobramentos Remobilizados - Da34
- Faixa de Dobramentos Remobilizados - Da35
- Faixa de Dobramentos Remobilizados - Da42
- Faixa de Dobramentos Remobilizados - Dc32
- Faixa de Dobramentos Remobilizados - Dc42
- Faixa de Dobramentos Remobilizados/Depósitos Sedimentares - Dc51
- Depósitos Sedimentares - Dt41

Execução



Projeção UTM - Fuso 24
Sistema geodésico de referência (datum): SAD69 - IBGE 1996
Cartografia: 02/02/2015

Articulação



Créditos

- Drenagem superficial, escala 1 : 50.000, IBGE. Para Espírito Santo, fornecida em meio digital pelo Instituto Capixaba de Pesquisa e Extensão Rural - Incaper/Geobases. Para Rio de Janeiro, disponível em www.ibge.gov.br;
- Sede e limites municipais para ES, escala 1 : 50.000, ano de 2005, IBGE/IJSN, disponível em meio digital pelo Instituto Jones dos Santos Neves - CGEO/IJSN em WWW.ijsn.es.gov.br; e para o RJ, escala 1 : 500.000, ano de 2005 IBGE, disponível em www.ibge.gov.br;
- Geomorfologia para ES, escala 1 : 100.000, ano 2007, DER/IJSN, disponível em meio digital pelo Instituto Jones dos Santos Neves - CGEO/IJSN em www.ijsn.es.gov.br.