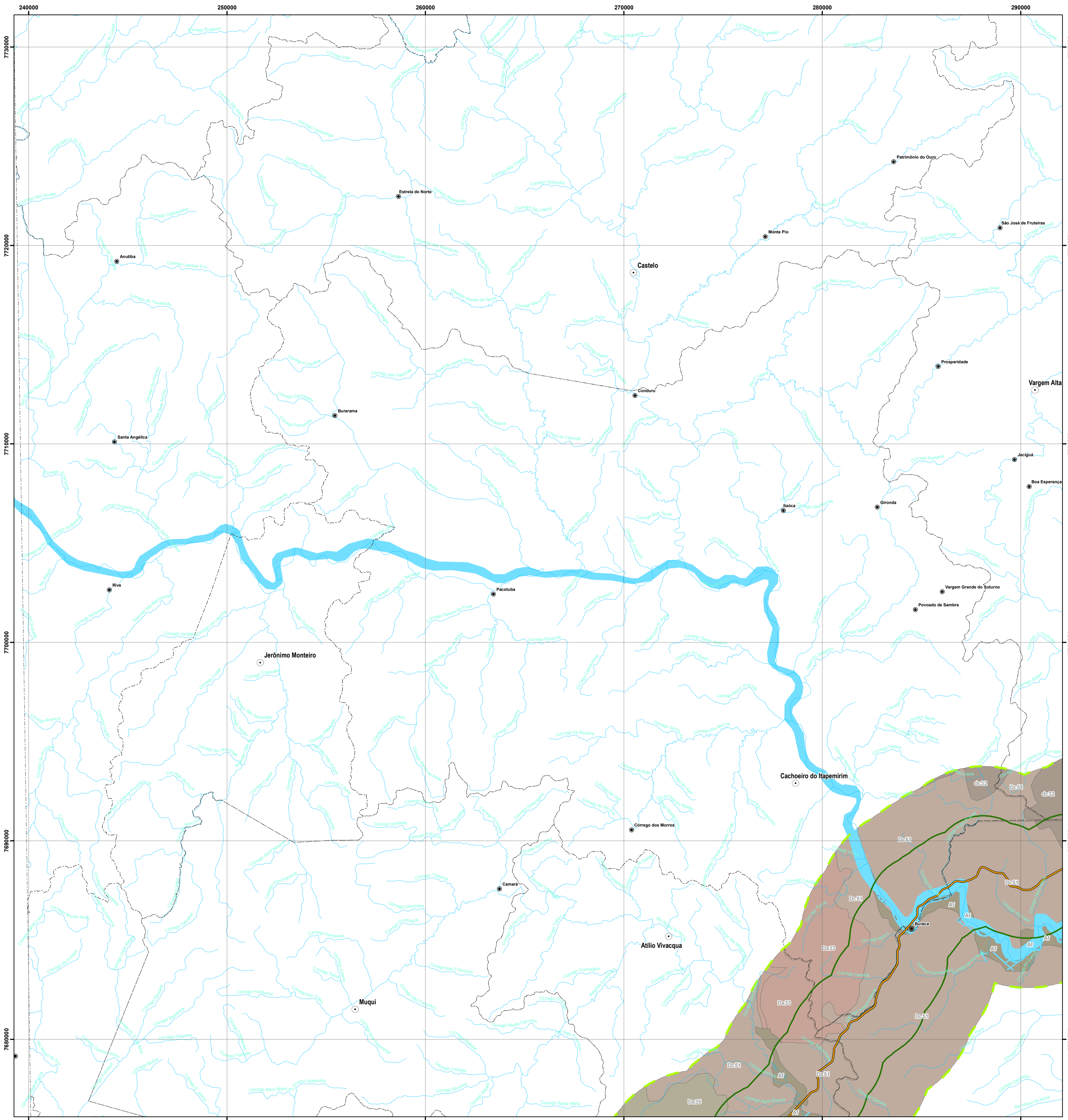


# GEOMORFOLOGIA

EIA/RIMA BR-101/ES - Subtrecho Entr. BR-262 (B) - Divisa ES/RJ

MI 2614- SF-24-V-A-V

ESCALA 1 : 100.000



### Projeto BR-101/ES

- BR-101(área diretamente afetada)
- Área de influência direta (2,5 km)
- Área de influência indireta (5 km)

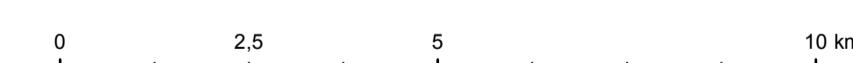
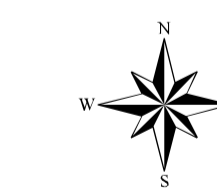
### Convenções cartográficas

- Capital
- Cidades
- Localidade
- Cursos d'água
- Massa d'água
- Limite municipal

### Unidades Geomorfológicas

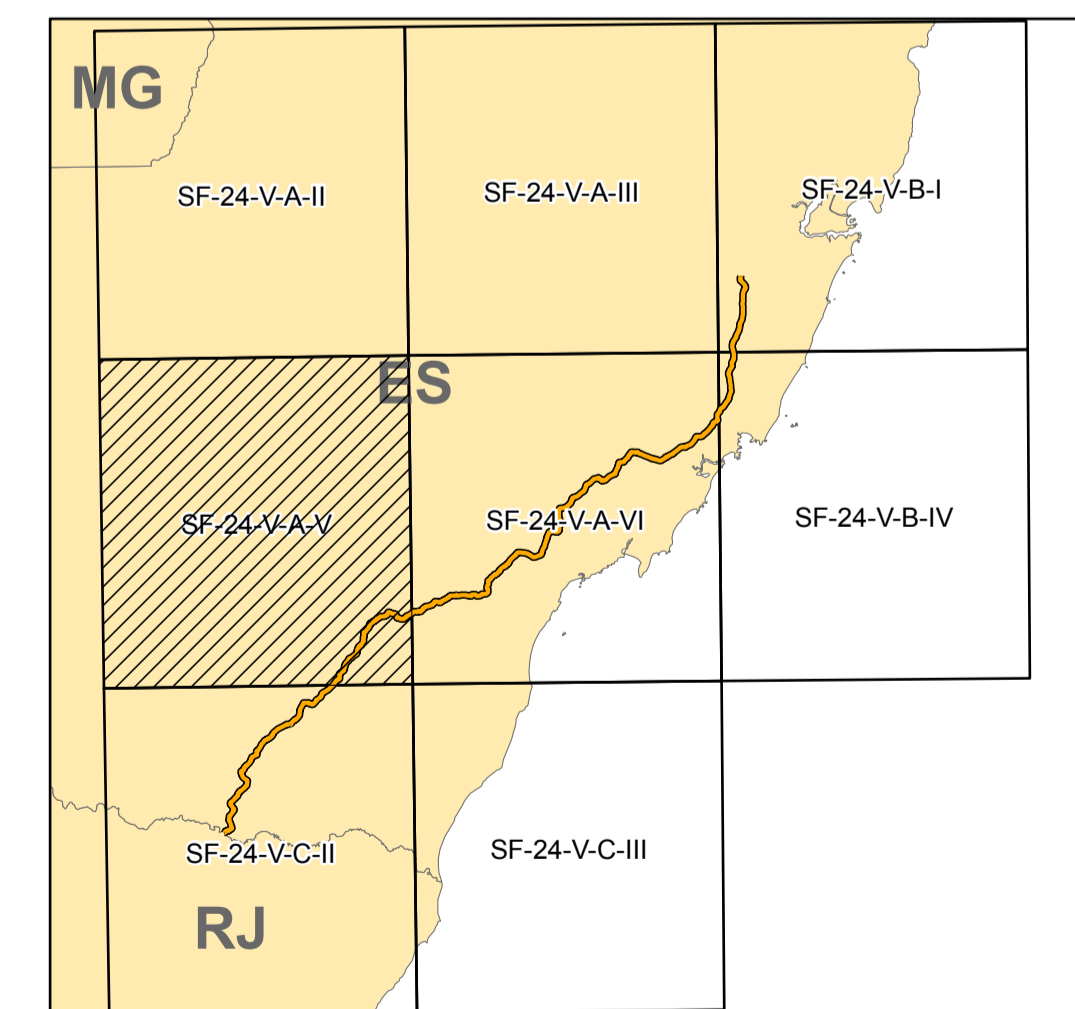
- Acumulação Fluvial - Af
- Depósitos Sedimentares - Afm
- Corpo D'água - Ag
- Depósitos Sedimentares - Am
- Faixa de Dobramentos Remobilizados - Da33
- Faixa de Dobramentos Remobilizados - Da34
- Faixa de Dobramentos Remobilizados - Da35
- Faixa de Dobramentos Remobilizados - Da42
- Faixa de Dobramentos Remobilizados - Dc32
- Faixa de Dobramentos Remobilizados - Dc42
- Faixa de Dobramentos Remobilizados/Depósitos Sedimentares - Dc51
- Depósitos Sedimentares - Dt141

### Execução



Projeção UTM - Fuso 24  
Sistema geodésico de referência (datum): SAD69 - IBGE 1996  
Cartografia: 02/02/2015

### Articulação



### Créditos

- Drenagem superficial, escala 1 : 50.000, IBGE. Para Espírito Santo, fornecida em meio digital pelo Instituto Capixaba de Pesquisa e Extensão Rural - Incaper/Geobases. Para Rio de Janeiro, disponível em [www.ibge.gov.br](http://www.ibge.gov.br).
- Sede e limites municipais para ES, escala 1 : 50.000, ano de 2005, IBGE/IJSN, disponível em meio digital pelo Instituto Jones dos Santos Neves - CGEO/IJSN em [www.ijn.es.gov.br](http://www.ijn.es.gov.br); e para o RJ, escala 1 : 500.000, ano de 2005 IBGE, disponível em [www.ibge.gov.br](http://www.ibge.gov.br).
- Geomorfologia para ES, escala 1 : 100.000, ano 2007, DER/IJSN, disponível em meio digital pelo Instituto Jones dos Santos Neves - CGEO/IJSN em [www.ijn.es.gov.br](http://www.ijn.es.gov.br).