



Descrição:
Talude de corte apresentando processos erosivos causados pela ausência de sistema de drenagem superficial e cobertura vegetal. Nota-se o carreamento de solo para o interior da faixa de domínio.

Quantificação aproximada (m, m², unidades etc.):
Área = 8.500 m²

Nível de risco da situação:
 emergencial não emergencial sem risco aparente

Dinâmica atual:
 estável estável/sujeito à recorrência ativo/baixa intensidade ativo/intenso
 não aplicável

Diretrizes técnicas para recuperação / remediação:
 recomposição estabilização manutenção e conserva
 remanejamento/desocupação da FD monitoramento

Necessidade de intervenção além da faixa de domínio:
 Sim Não

Inventário de Passivos Ambientais

Rodovia: BR-101 ES

Ficha de Caracterização

Código: 101-PT-001

Coordenadas UTM:
24 K 0399126 E, 7982911 S

km 009+350 **Pista Norte**

Data: 03/09/2013

Tipo de Passivo

- Erosão na FD com formação de:
- sulcos erosivos
 - ravinação
 - voçoroca
 - talude de corte instável
 - talude de aterro instável
 - assoreamento de curso d'água na FD
 - deposição de lixo/entulho
 - deposição de resíduos potencialmente tóxicos ou sinais de contaminação
 - área de apoio não recuperada na FD
 - ocupação irregular da FD
 - Vegetação oferecendo risco aos usuários da Rodovia

Causa geradora

- rodovia
- de terceiros
- de eventos naturais



Descrição:
Estrada de acesso para propriedade lindeira à Rodovia. Notam-se processos erosivos no talude de corte e no leito do acesso, causados pela ausência de sistema de drenagem superficial.

Quantificação aproximada (m, m², unidades etc.):

Área = 500 m²

Nível de risco da situação:

emergencial não emergencial sem risco aparente

Dinâmica atual:

estável estável/sujeito à recorrência ativo/baixa intensidade ativo/intenso
 não aplicável

Diretrizes técnicas para recuperação / remediação:

recomposição estabilização manutenção e conserva
 remanejamento/desocupação da FD monitoramento

Necessidade de intervenção além da faixa de domínio:

Sim Não

Inventário de Passivos Ambientais

Rodovia: BR-101 ES

Ficha de Caracterização

Código: 101- PT-002

Coordenadas UTM:

24 K 0399061 E, 7981167 S

km 011+250

Pista Sul

Data: 03/09/2013

Tipo de Passivo

Erosão na FD com formação de:

- sulcos erosivos
- ravinamento
- voçoroca
- talude de corte instável
- talude de aterro instável
- assoreamento de curso d'água na FD
- deposição de lixo/entulho
- deposição de resíduos potencialmente tóxicos ou sinais de contaminação
- área de apoio não recuperada na FD
- ocupação irregular da FD
- Vegetação oferecendo risco aos usuários da Rodovia

Causa geradora

- rodovia
- de terceiros
- de eventos naturais



Descrição:

Área com solo exposto na faixa de domínio, devido à obras da prefeitura do Município de Sooretama-ES.

Quantificação aproximada (m, m², unidades etc.):

Área = 6.000 m²

Nível de risco da situação:

emergencial não emergencial sem risco aparente

Dinâmica atual:

estável estável/sujeito à recorrência ativo/baixa intensidade ativo/intenso
 não aplicável

Diretrizes técnicas para recuperação / remediação:

recomposição estabilização manutenção e conserva
 remanejamento/desocupação da FD monitoramento

Necessidade de intervenção além da faixa de domínio:

Sim Não

Inventário de Passivos Ambientais

Rodovia: BR-101 ES

Ficha de Caracterização

Código: 101- PT-003

Coordenadas UTM:

24 K 384931 E, 7875646 S

km 126+450

Pista Norte

Data: 02/09/2013

Tipo de Passivo

Erosão na FD com formação de:

- sulcos erosivos
- ravinhamento
- voçoroca
- talude de corte instável
- talude de aterro instável
- assoreamento de curso d'água na FD
- deposição de lixo/entulho
- deposição de resíduos potencialmente tóxicos ou sinais de contaminação
- área de apoio não recuperada na FD
- ocupação irregular da FD
- Vegetação oferecendo risco aos usuários da Rodovia

Causa geradora

- rodovia
- de terceiros
- de eventos naturais



Descrição:
 Área de aterro de resíduos fora da faixa de domínio, apresentando sinais de contaminação do curso d'água.

Quantificação aproximada (m, m², unidades etc.):
 Área = 2.500 m²

Nível de risco da situação:
 emergencial não emergencial sem risco aparente

Dinâmica atual:
 estável estável/sujeito à recorrência ativo/baixa intensidade ativo/intenso
 não aplicável

Diretrizes técnicas para recuperação / remediação:
 recomposição estabilização manutenção e conserva
 remanejamento/desocupação da FD monitoramento

Necessidade de intervenção além da faixa de domínio:
 Sim Não

Inventário de Passivos Ambientais

Rodovia: BR-101 ES

Ficha de Caracterização

Código: 101- PT-004

Coordenadas UTM:
 24 K 0383218 E, 7846362 S

km 158+100 **Pista Sul**

Data: 01/09/2013

Tipo de Passivo

- Erosão na FD com formação de:
- sulcos erosivos
 - ravinamento
 - voçoroca
 - talude de corte instável
 - talude de aterro instável
 - assoreamento de curso d'água na FD
 - deposição de lixo/entulho
 - deposição de resíduos potencialmente tóxicos ou sinais de contaminação
 - área de apoio não recuperada na FD
 - ocupação irregular da FD
 - Vegetação oferecendo risco aos usuários da Rodovia

Causa geradora

- rodovia
- de terceiros
- de eventos naturais



Descrição:
Talude de corte apresentando processos erosivos causados pela ausência de sistema de drenagem superficial.

Quantificação aproximada (m, m², unidades etc.):
Área = 2.700 m²

Nível de risco da situação:
 emergencial não emergencial sem risco aparente

Dinâmica atual:
 estável estável/sujeito à recorrência ativo/baixa intensidade ativo/intenso
 não aplicável

Diretrizes técnicas para recuperação / remediação:
 recomposição estabilização manutenção e conserva
 remanejamento/desocupação da FD monitoramento

Necessidade de intervenção além da faixa de domínio:
 Sim Não

Inventário de Passivos Ambientais

Rodovia: BR-101 ES

Ficha de Caracterização

Código: 101- PT-005

Coordenadas UTM:
24 K 0355608 E, 7815790 S

km 201+200 **Pista Norte**

Data: 01/09/2013

Tipo de Passivo

- Erosão na FD com formação de:
- sulcos erosivos
 - ravinamento
 - voçoroca
 - talude de corte instável
 - talude de aterro instável
 - assoreamento de curso d'água na FD
 - deposição de lixo/entulho
 - deposição de resíduos potencialmente tóxicos ou sinais de contaminação
 - área de apoio não recuperada na FD
 - ocupação irregular da FD
 - Vegetação oferecendo risco aos usuários da Rodovia
- Causa geradora**
- de obra existente/rodovia
 - de terceiros
 - de eventos naturais



Descrição:
Talude de corte apresentando processos erosivos causados pela ausência de sistema de drenagem superficial.

Quantificação aproximada (m, m², unidades etc.):
Área = 200 m de comprimento x 100 m de largura = 20.000 m²

Nível de risco da situação:
 emergencial não emergencial sem risco aparente

Dinâmica atual:
 estável estável/sujeito à recorrência ativo/baixa intensidade ativo/intenso
 não aplicável

Diretrizes técnicas para recuperação / remediação:
 recomposição estabilização manutenção e conserva
 remanejamento/desocupação da FD monitoramento

Necessidade de intervenção além da faixa de domínio:
 Sim Não

Inventário de Passivos Ambientais

Rodovia: BR-101 ES

Ficha de Caracterização

Código: 101- PT-006

Coordenadas UTM:
24 K 0367678 E, 7768637 S

km 262+200 **Pista Norte**

Data: 31/08/2013

Tipo de Passivo

- Erosão na FD com formação de:
- sulcos erosivos
 - ravinação
 - voçoroca
 - talude de corte instável
 - talude de aterro instável
 - assoreamento de curso d'água na FD
 - deposição de lixo/entulho
 - deposição de resíduos potencialmente tóxicos ou sinais de contaminação
 - área de apoio não recuperada na FD
 - ocupação irregular da FD
 - Vegetação oferecendo risco aos usuários da Rodovia
- Causa geradora**
- de obra existente/rodovia
 - de terceiros
 - de eventos naturais



Descrição:
Obras de terraplenagem de terceiros.

Quantificação aproximada (m, m², unidades etc.):
Área = 60.000 m²

Nível de risco da situação:
 emergencial não emergencial sem risco aparente

Dinâmica atual:
 estável estável/sujeito à recorrência ativo/baixa intensidade ativo/intenso
 não aplicável

Diretrizes técnicas para recuperação / remediação:
 recomposição estabilização manutenção e conserva
 remanejamento/desocupação da FD monitoramento

Necessidade de intervenção além da faixa de domínio:
 Sim Não

Inventário de Passivos Ambientais

Rodovia: BR-101 ES

Ficha de Caracterização

Código: 101- PT-007

Coordenadas UTM:
24 K 0365377 E, 7763313 S

km 271+400 **Pista Norte**

Data: 04/09/2013

Tipo de Passivo

- Erosão na FD com formação de:
- sulcos erosivos
 - ravinação
 - voçoroca
 - talude de corte instável
 - talude de aterro instável
 - assoreamento de curso d'água na FD
 - deposição de lixo/entulho
 - deposição de resíduos potencialmente tóxicos ou sinais de contaminação
 - área de apoio não recuperada na FD
 - ocupação irregular da FD
 - Vegetação oferecendo risco aos usuários da Rodovia

Causa geradora

- rodovia
- de terceiros
- de eventos naturais



Descrição:
Talude de corte apresentando processos erosivos causados pela ausência de sistema de drenagem superficial.

Quantificação aproximada (m, m², unidades etc.):
Área = 2.000 m²

Nível de risco da situação:
 emergencial não emergencial sem risco aparente

Dinâmica atual:
 estável estável/sujeito à recorrência ativo/baixa intensidade ativo/intenso
 não aplicável

Diretrizes técnicas para recuperação / remediação:
 recomposição estabilização manutenção e conserva
 remanejamento/desocupação da FD monitoramento

Necessidade de intervenção além da faixa de domínio:
 Sim Não

Inventário de Passivos Ambientais

Rodovia: BR-101 ES

Ficha de Caracterização

Código: 101- PT-008

Coordenadas UTM:
24 K 0358537 E, 7763797 S

km 278+600 **Pista Sul**

Data: 04/09/2013

Tipo de Passivo

- Erosão na FD com formação de:
- sulcos erosivos
 - ravinação
 - voçoroca
 - talude de corte instável
 - talude de aterro instável
 - assoreamento de curso d'água na FD
 - deposição de lixo/entulho
 - deposição de resíduos potencialmente tóxicos ou sinais de contaminação
 - área de apoio não recuperada na FD
 - ocupação irregular da FD
 - Vegetação oferecendo risco aos usuários da Rodovia

Causa geradora

- rodovia
- de terceiros
- de eventos naturais



Descrição:
Talude de corte apresentando processos erosivos causados pela ausência de sistema de drenagem superficial e área de apoio não recuperada na faixa de domínio.

Quantificação aproximada (m, m², unidades etc.):
Terraplenagem = 45.000 m² + Corte = 10.000 m²

Nível de risco da situação:
 emergencial não emergencial sem risco aparente

Dinâmica atual:
 estável estável/sujeito à recorrência ativo/baixa intensidade ativo/intenso
 não aplicável

Diretrizes técnicas para recuperação / remediação:
 recomposição estabilização manutenção e conserva
 remanejamento/desocupação da FD monitoramento

Necessidade de intervenção além da faixa de domínio:
 Sim Não

Inventário de Passivos Ambientais

Rodovia: BR-101 ES

Ficha de Caracterização

Código: 101- PT-009

Coordenadas UTM:
24 K 0358250 E, 7763486 S

km 279+000 **Pista Norte**

Data: 04/09/2013

Tipo de Passivo

- Erosão na FD com formação de:
- sulcos erosivos
 - ravinamento
 - voçoroca
 - talude de corte instável
 - talude de aterro instável
 - assoreamento de curso d'água na FD
 - deposição de lixo/entulho
 - deposição de resíduos potencialmente tóxicos ou sinais de contaminação
 - área de apoio não recuperada na FD
 - ocupação irregular da FD
 - Vegetação oferecendo risco aos usuários da Rodovia

Causa geradora

- rodovia
- de terceiros
- de eventos naturais



Descrição:
 Área de solo exposto, fora da faixa de domínio, com processos erosivos e risco de carreamento de material para curso d'água a jusante. Sendo assim, pode ocorrer influência com o trecho de rodovia.

Quantificação aproximada (m, m², unidades etc.):
 Extensão = 300 m

Nível de risco da situação:
 emergencial não emergencial sem risco aparente

Dinâmica atual:
 estável estável/sujeito à recorrência ativo/baixa intensidade ativo/intenso
 não aplicável

Diretrizes técnicas para recuperação / remediação:
 recomposição estabilização manutenção e conserva
 remanejamento/desocupação da FD monitoramento

Necessidade de intervenção além da faixa de domínio:
 Sim Não

Inventário de Passivos Ambientais

Rodovia: BR-101 ES

Ficha de Caracterização

Código: 101- PT-010

Coordenadas UTM:
 24 K 0356916 E, 7761342 S

km 281+700 **Pista Norte**

Data: 07/09/2013

Tipo de Passivo

- Erosão na FD com formação de:
- sulcos erosivos
 - ravinamento
 - voçoroca
 - talude de corte instável
 - talude de aterro instável
 - assoreamento de curso d'água na FD
 - deposição de lixo/entulho
 - deposição de resíduos potencialmente tóxicos ou sinais de contaminação
 - área de apoio não recuperada na FD
 - ocupação irregular da FD
 - Vegetação oferecendo risco aos usuários da Rodovia

Causa geradora

- de obra existente/rodovia
- de terceiros
- de eventos naturais



Descrição:
Talude de aterro de obras de terceiros com de solo exposto, fora da faixa de domínio, com processos erosivos e risco de carregamento de material para curso d'água a jusante. Sendo assim, pode ocorrer influência com o trecho de rodovia.

Quantificação aproximada (m, m², unidades etc.):
Extensão = 500 m

Nível de risco da situação:
 emergencial não emergencial sem risco aparente

Dinâmica atual:
 estável estável/sujeito à recorrência ativo/baixa intensidade ativo/intenso
 não aplicável

Diretrizes técnicas para recuperação / remediação:
 recomposição estabilização manutenção e conserva
 remanejamento/desocupação da FD monitoramento

Necessidade de intervenção além da faixa de domínio:
 Sim Não

Inventário de Passivos Ambientais

Rodovia: BR-101 ES

Ficha de Caracterização

Código: 101- PT-011

Coordenadas UTM:
24 K 0356813 E, 7760440 S

km 282+600 **Pista Sul**

Data: 04/09/2013

Tipo de Passivo

- Erosão na FD com formação de:
- sulcos erosivos
 - ravinação
 - voçoroca
 - talude de corte instável
 - talude de aterro instável
 - assoreamento de curso d'água na FD
 - deposição de lixo/entulho
 - deposição de resíduos potencialmente tóxicos ou sinais de contaminação
 - área de apoio não recuperada na FD
 - ocupação irregular da FD
 - Vegetação oferecendo risco aos usuários da Rodovia

Causa geradora

- de obra existente/rodovia
- de terceiros
- de eventos naturais



Descrição:
Talude de corte apresentando processos erosivos causados pela ausência de sistema de drenagem superficial e ocupação irregular na faixa de domínio.

Quantificação aproximada (m, m², unidades etc.):
Área = 1.250 m²

Nível de risco da situação:
 emergencial não emergencial sem risco aparente

Dinâmica atual:
 estável estável/sujeito à recorrência ativo/baixa intensidade ativo/intenso
 não aplicável

Diretrizes técnicas para recuperação / remediação:
 recomposição estabilização manutenção e conserva
 remanejamento/desocupação da FD monitoramento

Necessidade de intervenção além da faixa de domínio:
 Sim Não

Inventário de Passivos Ambientais

Rodovia: BR-101 ES

Ficha de Caracterização

Código: 101- PT-012

Coordenadas UTM:
24 K 0356362 E, 7759697 S

km 283+500 **Pista Norte**

Data: 04/09/2013

Tipo de Passivo

- Erosão na FD com formação de:
- sulcos erosivos
 - ravinamento
 - voçoroca
 - talude de corte instável
 - talude de aterro instável
 - assoreamento de curso d'água na FD
 - deposição de lixo/entulho
 - deposição de resíduos potencialmente tóxicos ou sinais de contaminação
 - área de apoio não recuperada na FD
 - ocupação irregular da FD
 - Vegetação oferecendo risco aos usuários da Rodovia

Causa geradora

- rodovia
- de terceiros
- de eventos naturais



Descrição:
Talude de corte e terraplanagem próximo a curso d'água, com risco de assoreamento.

Quantificação aproximada (m, m², unidades etc.):
Extensão = 200 m

Nível de risco da situação:
 emergencial não emergencial sem risco aparente

Dinâmica atual:
 estável estável/sujeito à recorrência ativo/baixa intensidade ativo/intenso
 não aplicável

Diretrizes técnicas para recuperação / remediação:
 recomposição estabilização manutenção e conserva
 remanejamento/desocupação da FD monitoramento

Necessidade de intervenção além da faixa de domínio:
 Sim Não

Inventário de Passivos Ambientais

Rodovia: BR-101 ES

Ficha de Caracterização

Código: 101- PT-013

Coordenadas UTM:
24 K 0356208 E, 7759481 S

km 283+800 **Pista Norte**

Data: 07/09/2013

Tipo de Passivo

- Erosão na FD com formação de:
- sulcos erosivos
 - ravinação
 - voçoroca
 - talude de corte instável
 - talude de aterro instável
 - assoreamento de curso d'água na FD
 - deposição de lixo/entulho
 - deposição de resíduos potencialmente tóxicos ou sinais de contaminação
 - área de apoio não recuperada na FD
 - ocupação irregular da FD
 - Vegetação oferecendo risco aos usuários da Rodovia

Causa geradora

- de obra existente/rodovia
- de terceiros
- de eventos naturais



Descrição:
Execução de terraplenagem à 10 metros do curso d'água e dentro da faixa de domínio.

Quantificação aproximada (m, m², unidades etc.):
Área = 3.750 m²

Nível de risco da situação:
 emergencial
 não emergencial
 sem risco aparente

Dinâmica atual:
 estável
 estável/sujeito à recorrência
 ativo/baixa intensidade
 ativo/intenso
 não aplicável

Diretrizes técnicas para recuperação / remediação:
 recomposição
 estabilização
 manutenção e conserva
 remanejamento/desocupação da FD
 monitoramento

Necessidade de intervenção além da faixa de domínio:
 Sim
 Não

Inventário de Passivos Ambientais

Rodovia: BR-101 ES

Ficha de Caracterização

Código: 101- PT-014

Coordenadas UTM:
24 K 0354775 E, 7757936 S

km 285+900 **Pista Norte**

Data: 04/09/2013

Tipo de Passivo

- Erosão na FD com formação de:
- sulcos erosivos
 - ravinação
 - voçoroca
 - talude de corte instável
 - talude de aterro instável
 - assoreamento de curso d'água na FD
 - deposição de lixo/entulho
 - deposição de resíduos potencialmente tóxicos ou sinais de contaminação
 - área de apoio não recuperada na FD
 - ocupação irregular da FD
 - Vegetação oferecendo risco aos usuários da Rodovia

Causa geradora

- rodovia
- de terceiros
- de eventos naturais



Descrição:
Solo exposto apresentando processos erosivos, causados pela ausência de sistema de drenagem superficial e cobertura vegetal.

Quantificação aproximada (m, m², unidades etc.):
Extensão = 200 m

Nível de risco da situação:
 emergencial não emergencial sem risco aparente

Dinâmica atual:
 estável estável/sujeito à recorrência ativo/baixa intensidade ativo/intenso
 não aplicável

Diretrizes técnicas para recuperação / remediação:
 recomposição estabilização manutenção e conserva
 remanejamento/desocupação da FD monitoramento

Necessidade de intervenção além da faixa de domínio:
 Sim Não

Inventário de Passivos Ambientais

Rodovia: BR-101 ES

Ficha de Caracterização

Código: 101- PT-015

Coordenadas UTM:
24 K 0354569 E, 7757288 S

km 286+600 **Pista Norte**

Data: 09/05/2011

Tipo de Passivo

- Erosão na FD com formação de:
- sulcos erosivos
 - ravinamento
 - voçoroca
 - talude de corte instável
 - talude de aterro instável
 - assoreamento de curso d'água na FD
 - deposição de lixo/entulho
 - deposição de resíduos potencialmente tóxicos ou sinais de contaminação
 - área de apoio não recuperada na FD
 - ocupação irregular da FD
 - Vegetação oferecendo risco aos usuários da Rodovia

Causa geradora

- de obra existente/rodovia
- de terceiros
- de eventos naturais



Descrição:
Talude de corte apresentando processos erosivos causados pela ausência de sistema de drenagem superficial.

Quantificação aproximada (m, m², unidades etc.):
Extensão = 250 m

Nível de risco da situação:
 emergencial não emergencial sem risco aparente

Dinâmica atual:
 estável estável/sujeito à recorrência ativo/baixa intensidade ativo/intenso
 não aplicável

Diretrizes técnicas para recuperação / remediação:
 recomposição estabilização manutenção e conserva
 remanejamento/desocupação da FD monitoramento

Necessidade de intervenção além da faixa de domínio:
 Sim Não

Inventário de Passivos Ambientais

Rodovia: BR-101 ES

Ficha de Caracterização

Código: 101- PT-016

Coordenadas UTM:
24 K 0350745 E, 7748323 S

km 298+200 **Pista Sul**

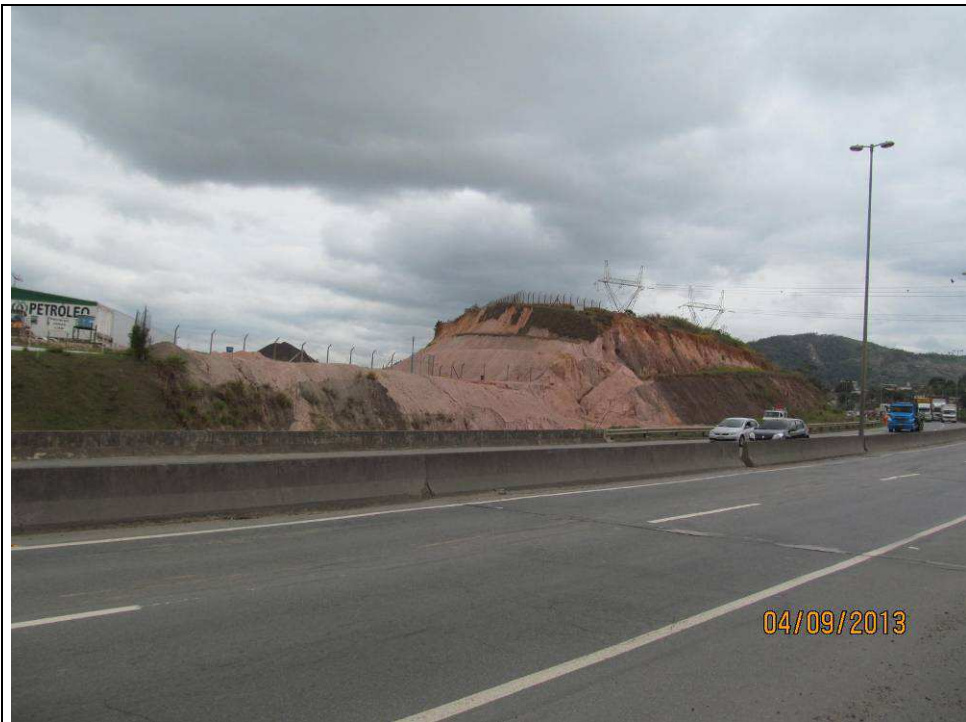
Data: 04/09/2013

Tipo de Passivo

- Erosão na FD com formação de:
- sulcos erosivos
 - ravinação
 - voçoroca
 - talude de corte instável
 - talude de aterro instável
 - assoreamento de curso d'água na FD
 - deposição de lixo/entulho
 - deposição de resíduos potencialmente tóxicos ou sinais de contaminação
 - área de apoio não recuperada na FD
 - ocupação irregular da FD
 - Vegetação oferecendo risco aos usuários da Rodovia

Causa geradora

- rodovia
- de terceiros
- de eventos naturais



Descrição:

Talude de corte apresentando processos erosivos causados pela ausência de sistema de drenagem superficial.

Quantificação aproximada (m, m², unidades etc.):

Área = 2.000 m²

Nível de risco da situação:

emergencial não emergencial sem risco aparente

Dinâmica atual:

estável estável/sujeito à recorrência ativo/baixa intensidade ativo/intenso
 não aplicável

Diretrizes técnicas para recuperação / remediação:

recomposição estabilização manutenção e conserva
 remanejamento/desocupação da FD monitoramento

Necessidade de intervenção além da faixa de domínio:

Sim Não

Inventário de Passivos Ambientais

Rodovia: BR-101 ES

Ficha de Caracterização

Código: 101- PT-017

Coordenadas UTM:

24 K 0350646 E, 7748290 S

km 298+300

Pista Norte

Data: 04/09/2013

Tipo de Passivo

Erosão na FD com formação de:

- sulcos erosivos
- ravinamento
- voçoroca
- talude de corte instável
- talude de aterro instável
- assoreamento de curso d'água na FD
- deposição de lixo/entulho
- deposição de resíduos potencialmente tóxicos ou sinais de contaminação
- área de apoio não recuperada na FD
- ocupação irregular da FD
- Vegetação oferecendo risco aos usuários da Rodovia

Causa geradora

- rodovia
- de terceiros
- de eventos naturais



Descrição:
Solo exposto apresentando processos erosivos, causados pela ausência de sistema de drenagem superficial e cobertura vegetal.

Quantificação aproximada (m, m², unidades etc.):
Área = 1.000 m²

Nível de risco da situação:
 emergencial não emergencial sem risco aparente

Dinâmica atual:
 estável estável/sujeito à recorrência ativo/baixa intensidade ativo/intenso
 não aplicável

Diretrizes técnicas para recuperação / remediação:
 recomposição estabilização manutenção e conserva
 remanejamento/desocupação da FD monitoramento

Necessidade de intervenção além da faixa de domínio:
 Sim Não

Inventário de Passivos Ambientais

Rodovia: BR-101 ES

Ficha de Caracterização

Código: 101- PT-018

Coordenadas UTM:
24 K 0350066 E, 7747751 S

km 299+000 **Pista Sul**

Data: 07/09/2013

Tipo de Passivo

- Erosão na FD com formação de:
- sulcos erosivos
 - ravinamento
 - voçoroca
 - talude de corte instável
 - talude de aterro instável
 - assoreamento de curso d'água na FD
 - deposição de lixo/entulho
 - deposição de resíduos potencialmente tóxicos ou sinais de contaminação
 - área de apoio não recuperada na FD
 - ocupação irregular da FD
 - Vegetação oferecendo risco aos usuários da Rodovia

Causa geradora

- rodovia
- de terceiros
- de eventos naturais



Descrição:

Talude de corte apresentando processos erosivos causados pela ausência de sistema de drenagem superficial.

Quantificação aproximada (m, m², unidades etc.):

Área = 250 m²

Nível de risco da situação:

emergencial não emergencial sem risco aparente

Dinâmica atual:

estável estável/sujeito à recorrência ativo/baixa intensidade ativo/intenso
 não aplicável

Diretrizes técnicas para recuperação / remediação:

recomposição estabilização manutenção e conserva
 remanejamento/desocupação da FD monitoramento

Necessidade de intervenção além da faixa de domínio:

Sim Não

Inventário de Passivos Ambientais

Rodovia: BR-101 ES

Ficha de Caracterização

Código: 101- PT-019

Coordenadas UTM:

24 K 0349193 E, 7746861 S

km 300+550

Pista Sul

Data: 04/09/2013

Tipo de Passivo

Erosão na FD com formação de:

- sulcos erosivos
- ravinação
- voçoroca
- talude de corte instável
- talude de aterro instável
- assoreamento de curso d'água na FD
- deposição de lixo/entulho
- deposição de resíduos potencialmente tóxicos ou sinais de contaminação
- área de apoio não recuperada na FD
- ocupação irregular da FD
- Vegetação oferecendo risco aos usuários da Rodovia

Causa geradora

- rodovia
- de terceiros
- de eventos naturais



Descrição:
Talude de corte apresentando processos erosivos causados pela ausência de sistema de drenagem superficial.

Quantificação aproximada (m, m², unidades etc.):

Área = 1.000 m²

Nível de risco da situação:

emergencial não emergencial sem risco aparente

Dinâmica atual:

estável estável/sujeito à recorrência ativo/baixa intensidade ativo/intenso
 não aplicável

Diretrizes técnicas para recuperação / remediação:

recomposição estabilização manutenção e conserva
 remanejamento/desocupação da FD monitoramento

Necessidade de intervenção além da faixa de domínio:

Sim Não

Inventário de Passivos Ambientais

Rodovia: BR-101 ES

Ficha de Caracterização

Código: 101- PT-020

Coordenadas UTM:

24 K 0348130 E, 7743468 S

km 304+800

Pista Sul

Data: 07/09/2013

Tipo de Passivo

Erosão na FD com formação de:

- sulcos erosivos
- ravinamento
- voçoroca
- talude de corte instável
- talude de aterro instável
- assoreamento de curso d'água na FD
- deposição de lixo/entulho
- deposição de resíduos potencialmente tóxicos ou sinais de contaminação
- área de apoio não recuperada na FD
- ocupação irregular da FD
- Vegetação oferecendo risco aos usuários da Rodovia

Causa geradora

- rodovia
- de terceiros
- de eventos naturais



Descrição:
 Área de terraplanagem próximo a faixa de domínio .

Quantificação aproximada (m, m², unidades etc.):
 Área = 1.000 m²

Nível de risco da situação:
 emergencial não emergencial sem risco aparente

Dinâmica atual:
 estável estável/sujeito à recorrência ativo/baixa intensidade ativo/intenso
 não aplicável

Diretrizes técnicas para recuperação / remediação:
 recomposição estabilização manutenção e conserva
 remanejamento/desocupação da FD monitoramento

Necessidade de intervenção além da faixa de domínio:
 Sim Não

Inventário de Passivos Ambientais

Rodovia: BR-101 ES

Ficha de Caracterização

Código: 101- PT-021

Coordenadas UTM:
 24 K 0348130 E, 7743468 S

km 305+600 **Pista Sul**

Data: 07/09/2013

Tipo de Passivo

- Erosão na FD com formação de:
- sulcos erosivos
 - ravinação
 - voçoroca
 - talude de corte instável
 - talude de aterro instável
 - assoreamento de curso d'água na FD
 - deposição de lixo/entulho
 - deposição de resíduos potencialmente tóxicos ou sinais de contaminação
 - área de apoio não recuperada na FD
 - ocupação irregular da FD
 - Vegetação oferecendo risco aos usuários da Rodovia

Causa geradora

- rodovia
- de terceiros
- de eventos naturais



Descrição:

Talude de corte apresentando processos erosivos causados pela ausência de sistema de drenagem superficial.

Quantificação aproximada (m, m², unidades etc.):

Extensão = 400 m

Nível de risco da situação:

emergencial não emergencial sem risco aparente

Dinâmica atual:

estável estável/sujeito à recorrência ativo/baixa intensidade ativo/intenso
 não aplicável

Diretrizes técnicas para recuperação / remediação:

recomposição estabilização manutenção e conserva
 remanejamento/desocupação da FD monitoramento

Necessidade de intervenção além da faixa de domínio:

Sim Não

Inventário de Passivos Ambientais

Rodovia: BR-101 ES

Ficha de Caracterização

Código: 101- PT-022

Coordenadas UTM:

24 K 0340839 E, 7718299 S

km 322+550

Pista Norte

Data: 07/09/2013

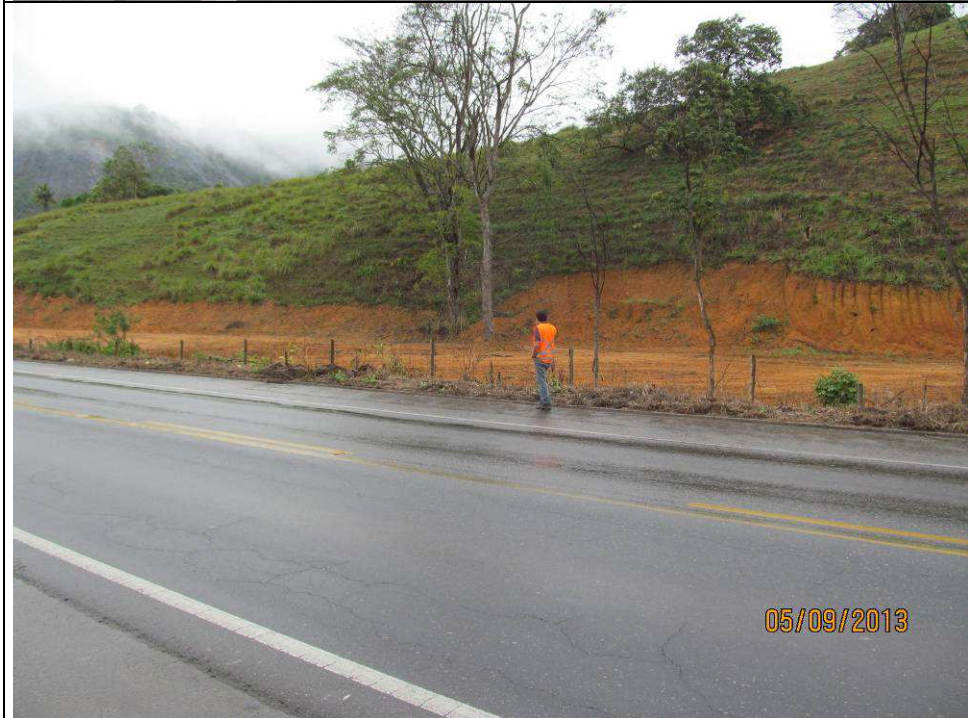
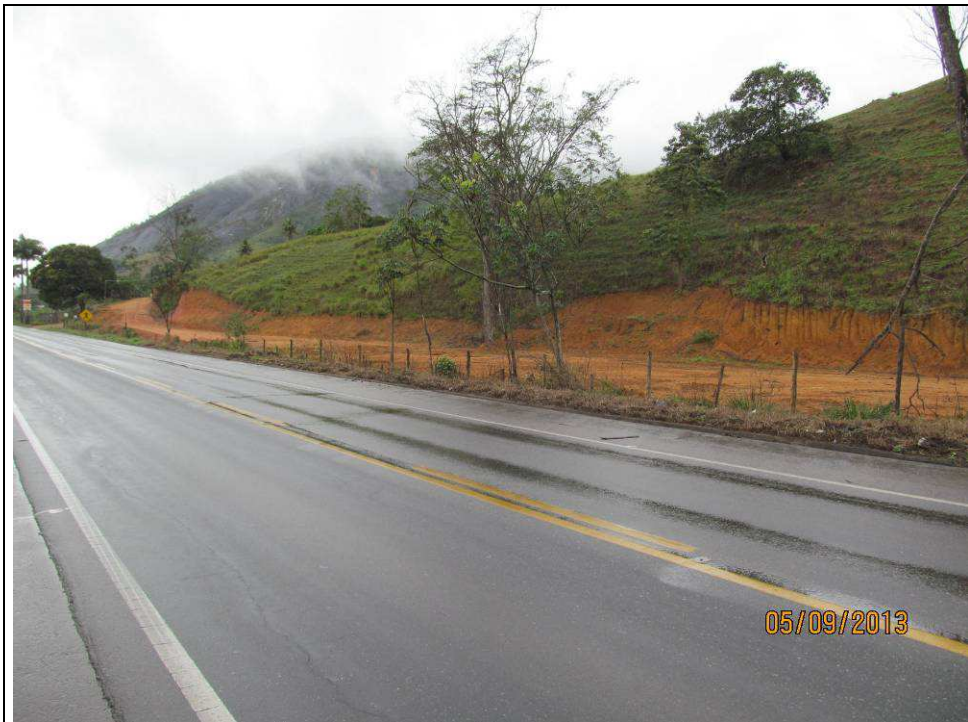
Tipo de Passivo

Erosão na FD com formação de:

- sulcos erosivos
- ravinamento
- voçoroca
- talude de corte instável
- talude de aterro instável
- assoreamento de curso d'água na FD
- deposição de lixo/entulho
- deposição de resíduos potencialmente tóxicos ou sinais de contaminação
- área de apoio não recuperada na FD
- ocupação irregular da FD
- Vegetação oferecendo risco aos usuários da Rodovia

Causa geradora

- rodovia
- de terceiros
- de eventos naturais



Descrição:

Talude de corte apresentando processos erosivos causados pela ausência de sistema de drenagem superficial.

Quantificação aproximada (m, m², unidades etc.):

Extensão = 100 m

Nível de risco da situação:

emergencial não emergencial sem risco aparente

Dinâmica atual:

estável estável/sujeito à recorrência ativo/baixa intensidade ativo/intenso
 não aplicável

Diretrizes técnicas para recuperação / remediação:

recomposição estabilização manutenção e conserva
 remanejamento/desocupação da FD monitoramento

Necessidade de intervenção além da faixa de domínio:

Sim Não

Inventário de Passivos Ambientais

Rodovia: BR-101 ES

Ficha de Caracterização

Código: 101- PT-023

Coordenadas UTM:

24 K 0330869 E, 7715212 S

km 344+200

Pista Norte

Data: 05/09/2013

Tipo de Passivo

Erosão na FD com formação de:

- sulcos erosivos
- ravinação
- voçoroca
- talude de corte instável
- talude de aterro instável
- assoreamento de curso d'água na FD
- deposição de lixo/entulho
- deposição de resíduos potencialmente tóxicos ou sinais de contaminação
- área de apoio não recuperada na FD
- ocupação irregular da FD
- Vegetação oferecendo risco aos usuários da Rodovia

Causa geradora

- rodovia
- de terceiros
- de eventos naturais



Descrição:
Área com solo exposto próximo à faixa de domínio.

Quantificação aproximada (m, m², unidades etc.):
Extensão = 400 m

Nível de risco da situação:
 emergencial não emergencial sem risco aparente

Dinâmica atual:
 estável estável/sujeito à recorrência ativo/baixa intensidade ativo/intenso
 não aplicável

Diretrizes técnicas para recuperação / remediação:
 recomposição estabilização manutenção e conserva
 remanejamento/desocupação da FD monitoramento

Necessidade de intervenção além da faixa de domínio:
 Sim Não

Inventário de Passivos Ambientais

Rodovia: BR-101 ES

Ficha de Caracterização

Código: 101-PT-024

Coordenadas UTM:
24 K 0330176 E, 7715505 S

km 354+000 **Pista Norte**

Data: 05/09/2013

Tipo de Passivo

- Erosão na FD com formação de:
- sulcos erosivos
 - ravinação
 - voçoroca
 - talude de corte instável
 - talude de aterro instável
 - assoreamento de curso d'água na FD
 - deposição de lixo/entulho
 - deposição de resíduos potencialmente tóxicos ou sinais de contaminação
 - área de apoio não recuperada na FD
 - ocupação irregular da FD
 - Vegetação oferecendo risco aos usuários da Rodovia

Causa geradora

- rodovia
- de terceiros
- de eventos naturais



Descrição:
Talude de corte apresentando processos erosivos causados pela ausência de sistema de drenagem superficial.

Quantificação aproximada (m, m², unidades etc.):
Extensão = 100 m

Nível de risco da situação:
 emergencial não emergencial sem risco aparente

Dinâmica atual:
 estável estável/sujeito à recorrência ativo/baixa intensidade ativo/intenso
 não aplicável

Diretrizes técnicas para recuperação / remediação:
 recomposição estabilização manutenção e conserva
 remanejamento/desocupação da FD monitoramento

Necessidade de intervenção além da faixa de domínio:
 Sim Não

<p>Inventário de Passivos Ambientais</p>
<p>Rodovia: BR-101 ES</p>
<p>Ficha de Caracterização</p> <p>Código: 101- PT-025</p> <p>Coordenadas UTM: 24 K 0318776 E, 7707318 S</p> <p>km 361+100 Pista Norte</p> <p>Data: 05/09/2013</p>
<p>Tipo de Passivo</p> <p>Erosão na FD com formação de:</p> <p><input checked="" type="checkbox"/> sulcos erosivos <input type="checkbox"/> ravinamento <input type="checkbox"/> voçoroca</p> <p><input type="checkbox"/> talude de corte instável</p> <p><input type="checkbox"/> talude de aterro instável</p> <p><input type="checkbox"/> assoreamento de curso d'água na FD</p> <p><input type="checkbox"/> deposição de lixo/entulho <input type="checkbox"/> deposição de resíduos potencialmente tóxicos ou sinais de contaminação</p> <p><input type="checkbox"/> área de apoio não recuperada na FD</p> <p><input type="checkbox"/> ocupação irregular da FD</p> <p><input type="checkbox"/> Vegetação oferecendo risco aos usuários da Rodovia</p> <p>Causa geradora</p> <p><input type="checkbox"/> rodovia <input checked="" type="checkbox"/> de terceiros <input type="checkbox"/> de eventos naturais</p>



Descrição:

Área de bota-fora com solo exposto devido à movimentação de terra. Nota-se que há risco de carreamento de material para curso d'água, proveniente de processos erosivos, em área de interferência com a Rodovia.

Quantificação aproximada (m, m², unidades etc.):

Extensão = 100 m

Nível de risco da situação:

emergencial não emergencial sem risco aparente

Dinâmica atual:

estável estável/sujeito à recorrência ativo/baixa intensidade ativo/intenso
 não aplicável

Diretrizes técnicas para recuperação / remediação:

recomposição estabilização manutenção e conserva
 remanejamento/desocupação da FD monitoramento

Necessidade de intervenção além da faixa de domínio:

Sim Não

Inventário de Passivos Ambientais

Rodovia: BR-101 ES

Ficha de Caracterização

Código: 101- PT-026

Coordenadas UTM:

24 K 0312440 E, 7700136 S

km 373+850

Pista Norte

Data: 11/05/2011

Tipo de Passivo

Erosão na FD com formação de:

- sulcos erosivos
- ravinamento
- voçoroca
- talude de corte instável
- talude de aterro instável
- assoreamento de curso d'água na FD
- deposição de lixo/entulho
- deposição de resíduos potencialmente tóxicos ou sinais de contaminação
- área de apoio não recuperada na FD
- ocupação irregular da FD
- Vegetação oferecendo risco aos usuários da Rodovia

Causa geradora

- rodovia
- de terceiros
- de eventos naturais



Descrição:
Talude de corte apresentando processos erosivos causados pela ausência de sistema de drenagem superficial.

Quantificação aproximada (m, m², unidades etc.):

Extensão = 100 m

Nível de risco da situação:

emergencial não emergencial sem risco aparente

Dinâmica atual:

estável estável/sujeito à recorrência ativo/baixa intensidade ativo/intenso
 não aplicável

Diretrizes técnicas para recuperação / remediação:

recomposição estabilização manutenção e conserva
 remanejamento/desocupação da FD monitoramento

Necessidade de intervenção além da faixa de domínio:

Sim Não

Inventário de Passivos Ambientais

Rodovia: BR-101 ES

Ficha de Caracterização

Código: 101- PT-027

Coordenadas UTM:

24 K 0312147 E, 7699887 S

km 374+250

Pista Sul

Data: 06/09/2013

Tipo de Passivo

Erosão na FD com formação de:

- sulcos erosivos
- ravinhamento
- voçoroca
- talude de corte instável
- talude de aterro instável
- assoreamento de curso d'água na FD
- deposição de lixo/entulho
- deposição de resíduos potencialmente tóxicos ou sinais de contaminação
- área de apoio não recuperada na FD
- ocupação irregular da FD
- Vegetação oferecendo risco aos usuários da Rodovia

Causa geradora

- rodovia
- de terceiros
- de eventos naturais



Descrição:
Talude de corte apresentando processos erosivos causados pela ausência de sistema de drenagem superficial. Nota-se a deposição de material terroso próximo ao talude.

Quantificação aproximada (m, m², unidades etc.):
Extensão = 80 m

Nível de risco da situação:
 emergencial não emergencial sem risco aparente

Dinâmica atual:
 estável estável/sujeito à recorrência ativo/baixa intensidade ativo/intenso
 não aplicável

Diretrizes técnicas para recuperação / remediação:
 recomposição estabilização manutenção e conserva
 remanejamento/desocupação da FD monitoramento

Necessidade de intervenção além da faixa de domínio:
 Sim Não

Inventário de Passivos Ambientais

Rodovia: BR-101 ES

Ficha de Caracterização

Código: 101- PT-028

Coordenadas UTM:
24 K 0309020 E, 7698090 S

km 377+850 Pista Sul

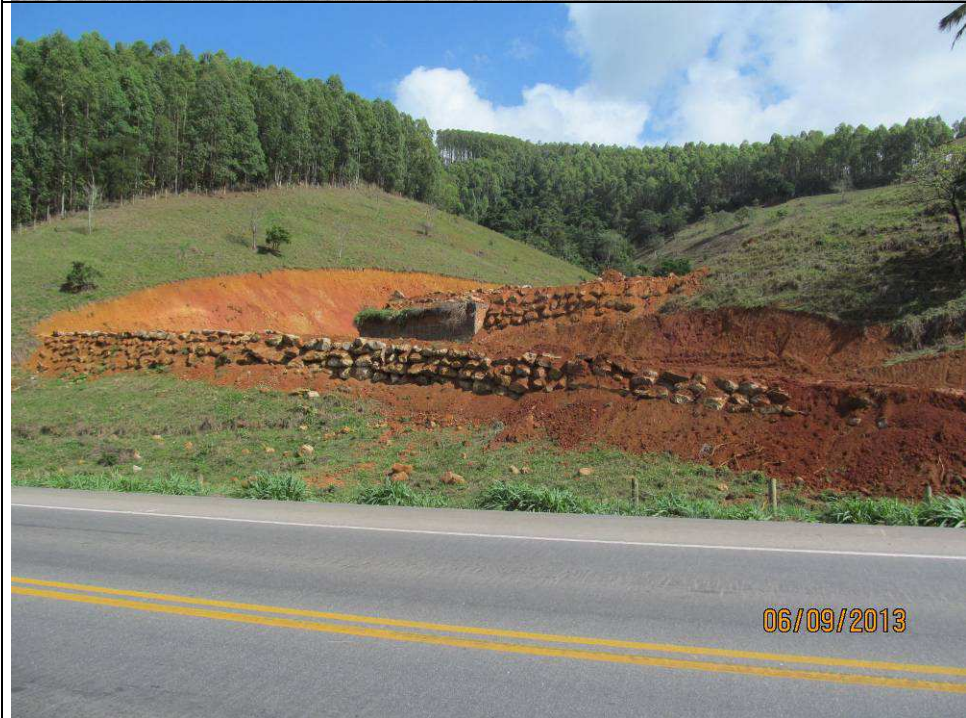
Data: 06/09/2013

Tipo de Passivo

- Erosão na FD com formação de:
- sulcos erosivos
 - ravinamento
 - voçoroca
 - talude de corte instável
 - talude de aterro instável
 - assoreamento de curso d'água na FD
 - deposição de lixo/entulho
 - deposição de resíduos potencialmente tóxicos ou sinais de contaminação
 - área de apoio não recuperada na FD
 - ocupação irregular da FD
 - Vegetação oferecendo risco aos usuários da Rodovia

Causa geradora

- rodovia
- de terceiros
- de eventos naturais



Descrição:
Talude de corte apresentando processos erosivos causados pela ausência de sistema de drenagem superficial.

Quantificação aproximada (m, m², unidades etc.):
Extensão = 150 m

Nível de risco da situação:
 emergencial não emergencial sem risco aparente

Dinâmica atual:
 estável estável/sujeito à recorrência ativo/baixa intensidade ativo/intenso
 não aplicável

Diretrizes técnicas para recuperação / remediação:
 recomposição estabilização manutenção e conserva
 remanejamento/desocupação da FD monitoramento

Necessidade de intervenção além da faixa de domínio:
 Sim Não

Inventário de Passivos Ambientais

Rodovia: BR-101 ES

Ficha de Caracterização

Código: 101- PT-029

Coordenadas UTM:
24 K 0306932 E, 7696021 S

km 382+900 **Pista Sul**

Data: 06/09/2013

Tipo de Passivo

- Erosão na FD com formação de:
- sulcos erosivos
 - ravinação
 - voçoroca
 - talude de corte instável
 - talude de aterro instável
 - assoreamento de curso d'água na FD
 - deposição de lixo/entulho
 - deposição de resíduos potencialmente tóxicos ou sinais de contaminação
 - área de apoio não recuperada na FD
 - ocupação irregular da FD
 - Vegetação oferecendo risco aos usuários da Rodovia

Causa geradora

- rodovia
- de terceiros
- de eventos naturais



Descrição:

Talude de corte apresentando processos erosivos causados pela ausência de sistema de drenagem superficial.

Quantificação aproximada (m, m², unidades etc.):

Área = 1.500 m²

Nível de risco da situação:

emergencial não emergencial sem risco aparente

Dinâmica atual:

estável estável/sujeito à recorrência ativo/baixa intensidade ativo/intenso
 não aplicável

Diretrizes técnicas para recuperação / remediação:

recomposição estabilização manutenção e conserva
 remanejamento/desocupação da FD monitoramento

Necessidade de intervenção além da faixa de domínio:

Sim Não

Inventário de Passivos Ambientais

Rodovia: BR-101 ES

Ficha de Caracterização

Código: 101- PT-030

Coordenadas UTM:

24 K 0290859 E, 7687808 S

km 402+050

Pista Sul

Data: 06/09/2013

Tipo de Passivo

Erosão na FD com formação de:

- sulcos erosivos
- ravinação
- voçoroca
- talude de corte instável
- talude de aterro instável
- assoreamento de curso d'água na FD
- deposição de lixo/entulho
- deposição de resíduos potencialmente tóxicos ou sinais de contaminação
- área de apoio não recuperada na FD
- ocupação irregular da FD
- Vegetação oferecendo risco aos usuários da Rodovia

Causa geradora

- rodovia
- de terceiros
- de eventos naturais



Descrição:
Talude de corte apresentando processos erosivos causados pela ausência de sistema de drenagem superficial.

Quantificação aproximada (m, m², unidades etc.):
Área = 1.200 m²

Nível de risco da situação:
 emergencial não emergencial sem risco aparente

Dinâmica atual:
 estável estável/sujeito à recorrência ativo/baixa intensidade ativo/intenso
 não aplicável

Diretrizes técnicas para recuperação / remediação:
 recomposição estabilização manutenção e conserva
 remanejamento/desocupação da FD monitoramento

Necessidade de intervenção além da faixa de domínio:
 Sim Não

Inventário de Passivos Ambientais

Rodovia: BR-101 ES

Ficha de Caracterização

Código: 101- PT-031

Coordenadas UTM:
24 K 0286285 E, 7687622 S

km 407+650 **Pista Sul**

Data: 06/09/2013

Tipo de Passivo

- Erosão na FD com formação de:
- sulcos erosivos
 - ravinação
 - voçoroca
 - talude de corte instável
 - talude de aterro instável
 - assoreamento de curso d'água na FD
 - deposição de lixo/entulho
 - deposição de resíduos potencialmente tóxicos ou sinais de contaminação
 - área de apoio não recuperada na FD
 - ocupação irregular da FD
 - Vegetação oferecendo risco aos usuários da Rodovia

Causa geradora

- rodovia
- de terceiros
- de eventos naturais



Descrição:
Talude de corte apresentando processos erosivos causados pela ausência de sistema de drenagem superficial.

Quantificação aproximada (m, m², unidades etc.):
Área = 3.000 m²

Nível de risco da situação:
 emergencial não emergencial sem risco aparente

Dinâmica atual:
 estável estável/sujeito à recorrência ativo/baixa intensidade ativo/intenso
 não aplicável

Diretrizes técnicas para recuperação / remediação:
 recomposição estabilização manutenção e conserva
 remanejamento/desocupação da FD monitoramento

Necessidade de intervenção além da faixa de domínio:
 Sim Não

Inventário de Passivos Ambientais

Rodovia: BR-101 ES

Ficha de Caracterização

Código: 101- PT-032

Coordenadas UTM:
24 K 0285127 E, S

km 409+070 **Pista Sul**

Data: 06/09/2013

Tipo de Passivo

- Erosão na FD com formação de:
- sulcos erosivos
 - ravinamento
 - voçoroca
 - talude de corte instável
 - talude de aterro instável
 - assoreamento de curso d'água na FD
 - deposição de lixo/entulho
 - deposição de resíduos potencialmente tóxicos ou sinais de contaminação
 - área de apoio não recuperada na FD
 - ocupação irregular da FD
 - Vegetação oferecendo risco aos usuários da Rodovia

Causa geradora

- rodovia
- de terceiros
- de eventos naturais



Descrição:

Processo erosivo em talude de aterro, causado por ineficiência do sistema de drenagem de águas pluviais da pista.

Quantificação aproximada (m, m², unidades etc.):

Área = 300 m²

Nível de risco da situação:

emergencial não emergencial sem risco aparente

Dinâmica atual:

estável estável/sujeito à recorrência ativo/baixa intensidade ativo/intenso
 não aplicável

Diretrizes técnicas para recuperação / remediação:

recomposição estabilização manutenção e conserva
 remanejamento/desocupação da FD monitoramento

Necessidade de intervenção além da faixa de domínio:

Sim Não

Inventário de Passivos Ambientais

Rodovia: BR-101 ES

Ficha de Caracterização

Código: 101- PT-033

Coordenadas UTM:

24 K 0279717 E, 7677475 S

km 420+650

Pista Norte

Data: 06/09/2013

Tipo de Passivo

Erosão na FD com formação de:

- sulcos erosivos
- ravinamento
- voçoroca
- talude de corte instável
- talude de aterro instável
- assoreamento de curso d'água na FD
- deposição de lixo/entulho
- deposição de resíduos potencialmente tóxicos ou sinais de contaminação
- área de apoio não recuperada na FD
- ocupação irregular da FD
- Vegetação oferecendo risco aos usuários da Rodovia

Causa geradora

- rodovia
- de terceiros
- de eventos naturais



Descrição:
Talude de corte apresentando processos erosivos causados pela ausência de sistema de drenagem superficial e cobertura vegetal.

Quantificação aproximada (m, m², unidades etc.):
Área = 2500 m² (3 bancadas do corte)

Nível de risco da situação:
 emergencial não emergencial sem risco aparente

Dinâmica atual:
 estável estável/sujeito à recorrência ativo/baixa intensidade ativo/intenso
 não aplicável

Diretrizes técnicas para recuperação / remediação:
 recomposição estabilização manutenção e conserva
 remanejamento/desocupação da FD monitoramento

Necessidade de intervenção além da faixa de domínio:
 Sim Não

Inventário de Passivos Ambientais

Rodovia: BR-101 ES

Ficha de Caracterização

Código: 101- PT-034

Coordenadas UTM:
24 K 0279636 E, 7677420 S

Km 420+750 Pista Norte

Data: 06/09/2013

Tipo de Passivo

- Erosão na FD com formação de:
- sulcos erosivos
 - ravinamento
 - voçoroca
 - talude de corte instável
 - talude de aterro instável
 - assoreamento de curso d'água na FD
 - deposição de lixo/entulho
 - deposição de resíduos potencialmente tóxicos ou sinais de contaminação
 - área de apoio não recuperada na FD
 - ocupação irregular da FD
 - Vegetação oferecendo risco aos usuários da Rodovia

Causa geradora

- rodovia
- de terceiros
- de eventos naturais



Descrição:
Talude de corte apresentando processos erosivos causados pela ausência de sistema de drenagem superficial.

Quantificação aproximada (m, m², unidades etc.):
Área = 1.000 m²

Nível de risco da situação:
 emergencial não emergencial sem risco aparente

Dinâmica atual:
 estável estável/sujeito à recorrência ativo/baixa intensidade ativo/intenso
 não aplicável

Diretrizes técnicas para recuperação / remediação:
 recomposição estabilização manutenção e conserva
 remanejamento/desocupação da FD monitoramento

Necessidade de intervenção além da faixa de domínio:
 Sim Não

Inventário de Passivos Ambientais

Rodovia: BR-101 ES

Ficha de Caracterização

Código: 101- PT-035

Coordenadas UTM:
24 K 0268657 E, 7668349 S

km 436+300 **Pista Norte**

Data: 06/09/2013

Tipo de Passivo

- Erosão na FD com formação de:
- sulcos erosivos
 - ravinamento
 - voçoroca
 - talude de corte instável
 - talude de aterro instável
 - assoreamento de curso d'água na FD
 - deposição de lixo/entulho
 - deposição de resíduos potencialmente tóxicos ou sinais de contaminação
 - área de apoio não recuperada na FD
 - ocupação irregular da FD
 - Vegetação oferecendo risco aos usuários da Rodovia

Causa geradora

- rodovia
- de terceiros
- de eventos naturais



Descrição:

Formação de voçoroca devido à ausência de sistema de drenagem superficial em área de terreno íngreme.

Quantificação aproximada (m, m², unidades etc.):

Extensão = 300 m

Nível de risco da situação:

emergencial não emergencial sem risco aparente

Dinâmica atual:

estável estável/sujeito à recorrência ativo/baixa intensidade ativo/intenso
 não aplicável

Diretrizes técnicas para recuperação / remediação:

recomposição estabilização manutenção e conserva
 remanejamento/desocupação da FD monitoramento

Necessidade de intervenção além da faixa de domínio:

Sim Não

Inventário de Passivos Ambientais

Rodovia: BR-101 ES

Ficha de Caracterização

Código: 101- PT-036

Coordenadas UTM:

24 K 0261893 E, 7655193 S

km 453+700

Pista Norte

Data: 06/09/2013

Tipo de Passivo

Erosão na FD com formação de:

- sulcos erosivos
- ravinamento
- voçoroca
- talude de corte instável
- talude de aterro instável
- assoreamento de curso d'água na FD
- deposição de lixo/entulho
- deposição de resíduos potencialmente tóxicos ou sinais de contaminação
- área de apoio não recuperada na FD
- ocupação irregular da FD
- Vegetação oferecendo risco aos usuários da Rodovia

Causa geradora

- rodovia
- de terceiros
- de eventos naturais