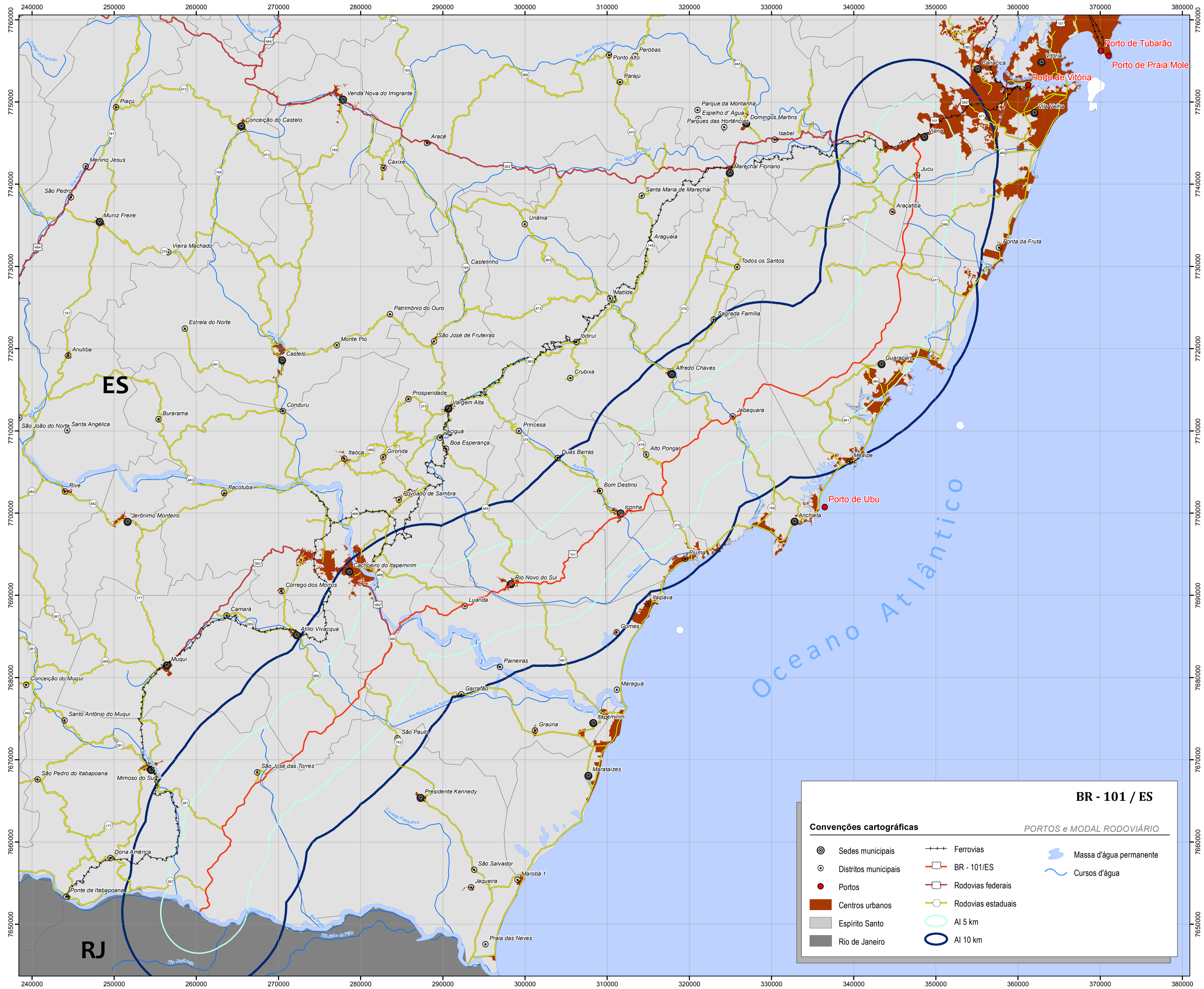


BR - 101 / ES

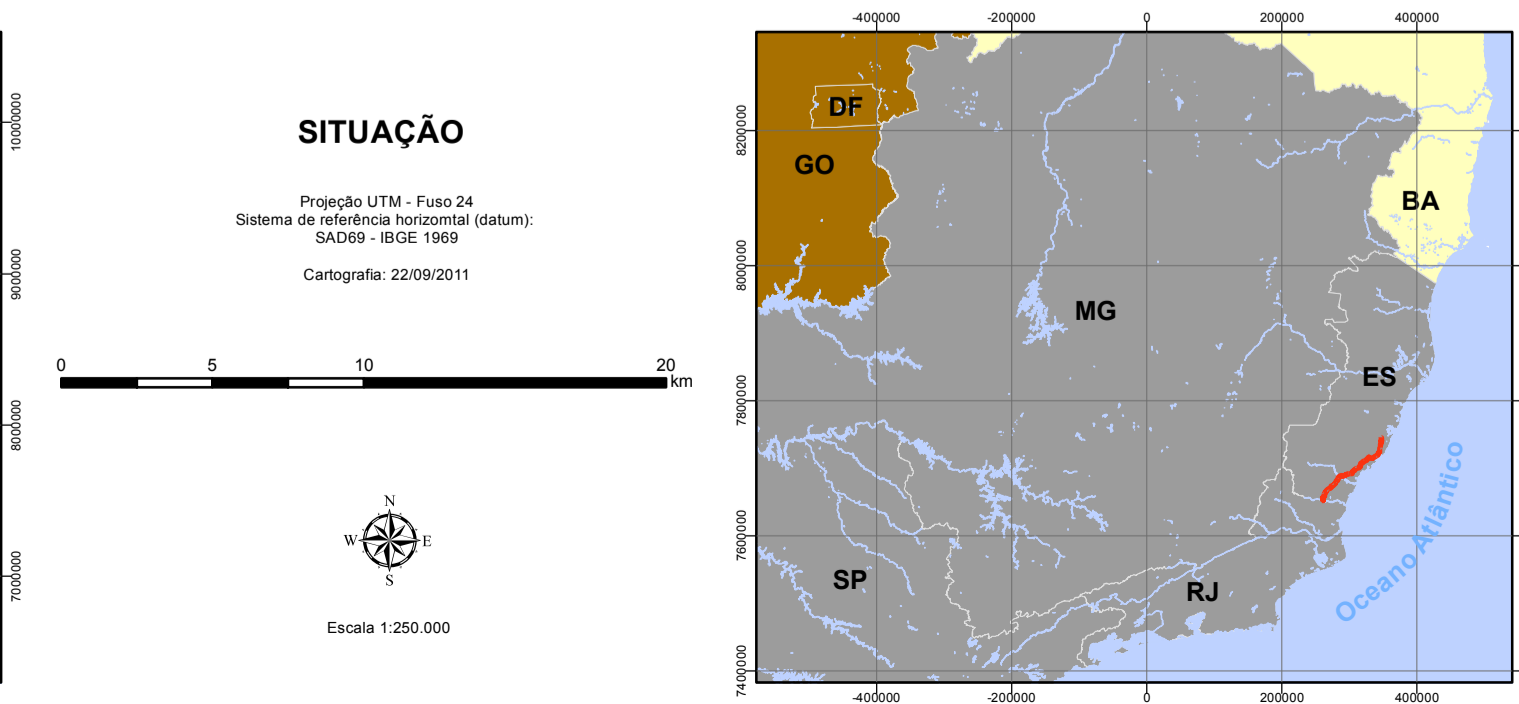
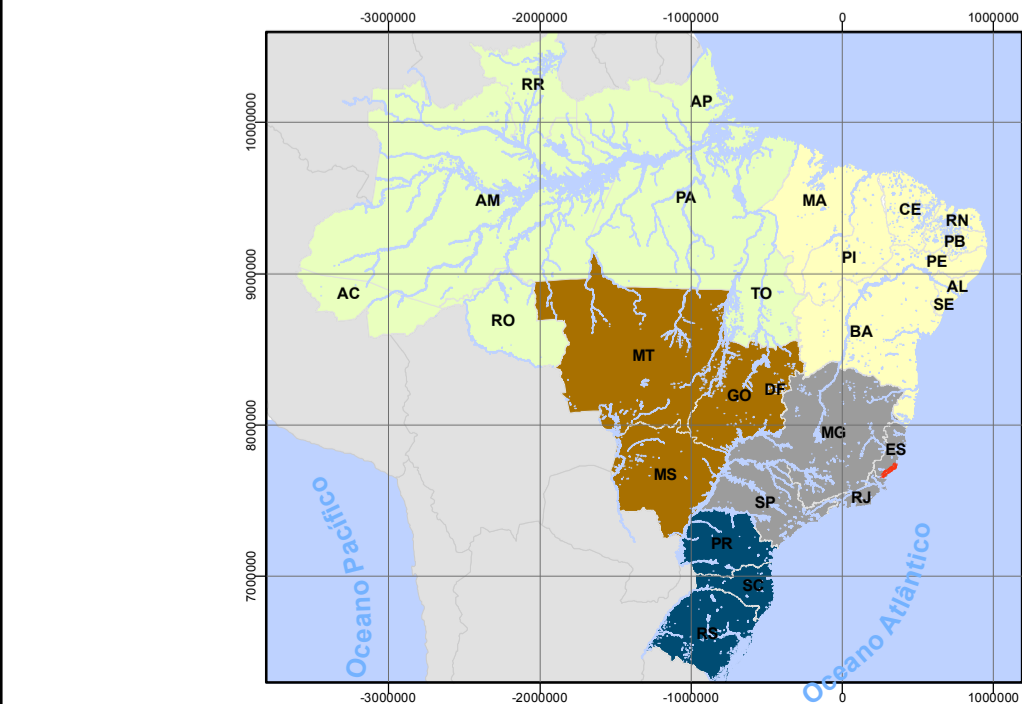
PORTOS e MODAL RODOVIÁRIO



BR - 101 / ES
PORTOS e MODAL RODOVIÁRIO

Convenções cartográficas

⊙	Sedes municipais	—+—	Ferrovias	■	Massa d'água permanente
⊙	Distritos municipais	—+—	BR - 101/ES	~	Cursos d'água
●	Portos	—+—	Rodovias federais		
■	Centros urbanos	—+—	Rodovias estaduais		
■	Espírito Santo	—+—	AI 5 km		
■	Rio de Janeiro	—+—	AI 10 km		



DNIT



Créditos

- Sedes e limites municipais, escala 1:50.000, ano de 2005, IBGE/IJSN, disponível em meio digital pelo Instituto Jones dos Santos Neves - CGEO/IJSN em www.ijsn.es.gov.br
- Rodovias e Ferrovias, escala 1:15.000, ano de 2007, DER/IJSN, disponível em meio digital pelo Instituto Jones dos Santos Neves - CGEO/IJSN em www.ijsn.es.gov.br
- Portos do Brasil, escala 1:1.000.000, fonte IBGE, disponível em: ibge.gov.br
- Drenagem superficial, escala 1:1.000.000, IBGE em ftp://geoftp.gov.br/mapas/