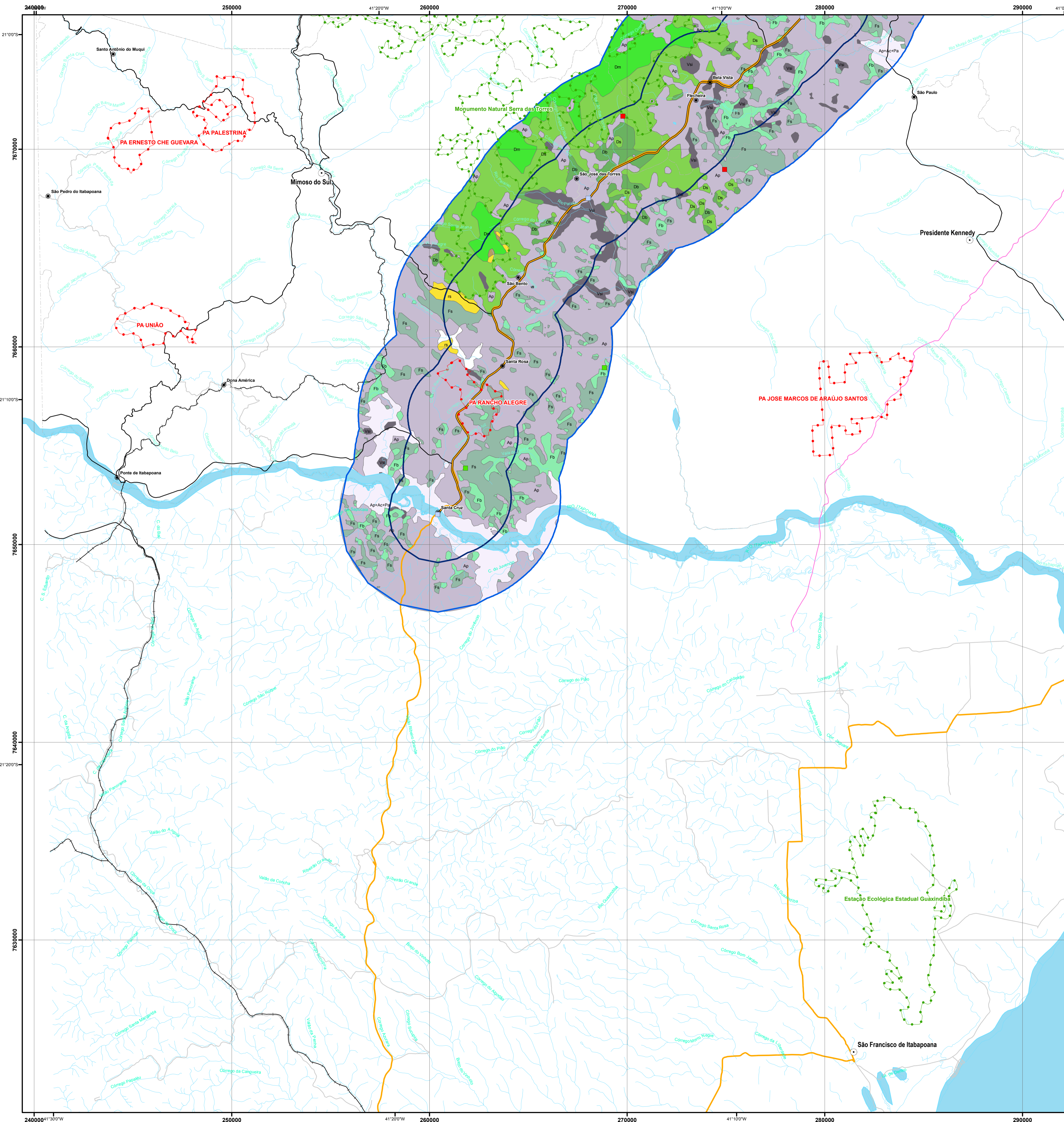


# VEGETAÇÃO

EIA/RIMA BR-101/ES - Subtrecho Entr. BR-262 (B) - Divisa ES/RJ

MI 2650 - SF-24-V-C-II

ESCALA 1 : 100.000



## Floresta

- Floresta Ombrófila Densa**
  - Da Floresta Ombrófila Densa Aluvial
  - Dm Floresta Ombrófila Densa Montana
  - Ds Floresta Ombrófila Densa Submontana
  - Db Floresta Ombrófila Densa de Terras Baixas
- Floresta Estacional Semidecidual**
  - Fm Floresta Estacional Semidecidual Montana
  - Fs Floresta Estacional Semidecidual Submontana
  - Fb Floresta Estacional Semidecidual de Terras Baixas

## Savana

- Área de Tensão Ecológica**
  - rm Refúgio Montano
  - rs Refúgio Submontano

## Área das Formações Pioneiras

- Formações Pioneiras**
  - Pa Formação Pioneira com Influência Fluvial e/ou Lacustre
  - Pf Formação Pioneira com Influência Fluviomarinha
  - Pm Formação Pioneira com Influência Marinha

## Afloramento Rochoso

- Ac Afloramento Rochoso

## Antrópico Urbano

- Iu Influência Urbana

## Antrópico Rural

- Ac Agricultura
- Ap+Ac+Pa Agropecuária
- R Florestamento / Reflorestamento
- Ap Pecuária
- Vsi Vegetação Secundária Inicial

## Pontos de amostragem

- Amostragem de fauna terrestre intensiva com armadilhas
- Amostragem de fauna terrestre pontual com busca ativa
- Ictiofauna

## Projeto BR-101/ES

- BR-101 (área diretamente afetada)
- Área de influência direta (2,5 km)
- Área de influência indireta (5 km)

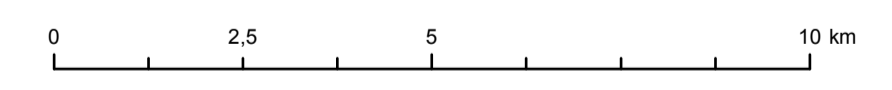
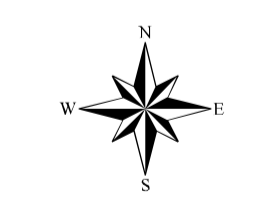
## Convenções cartográficas

- Capital
- Cidades
- Localidade
- Rodovia Federal
- Rodovia Estadual
- Estrada Municipal
- Ferrovia
- Gasoduto
- Limite municipal
- Cursos d'água
- Massa d'água

## Interferências

- Assentamentos rurais
- Quilombola
- Corredores ecológicos
- Unidades de conservação

## Execução



Projeção UTM - Fuso 24  
 Sistema geodésico de referência (datum): SAD69 - IBGE 1996  
 Cartografia: 09/092013

## Créditos

- Carta adaptada do mapeamento da Cobertura Vegetal do Bioma Mata Atlântica, escala 1 : 250.000, ano 2002, IBGE/PROBIO. Disponível em meio digital no site [www.mma.gov.br](http://www.mma.gov.br);
- Drenagem superficial, escala 1 : 50.000, IBGE. Para Espírito Santo, fornecida em meio digital pelo Instituto Capixaba de Pesquisa e Extensão Rural - Incaper/Geobases. Para Rio de Janeiro, disponível em [www.ibge.gov.br](http://www.ibge.gov.br);
- Sede e limites municipais para ES, escala 1 : 50.000, ano de 2005, IBGE/IJUN, disponível em meio digital pelo Instituto Jones dos Santos Neves - CGEO/IJUN em [www.ijn.es.gov.br](http://www.ijn.es.gov.br); e para o RJ, escala 1 : 500.000, ano de 2005 IBGE, disponível em [www.ibge.gov.br](http://www.ibge.gov.br);
- Rodovias, ferrovias e gasodutos para ES, escala 1 : 15.000, ano 2007, DER/IJUN, disponível em meio digital pelo Instituto Jones dos Santos Neves - CGEO/IJUN em [www.ijn.es.gov.br](http://www.ijn.es.gov.br);
- Sistema viário, escala 1 : 50.000, ano 1970, IBGE, disponível em [www.ibge.gov.br](http://www.ibge.gov.br);
- Unidade de Conservação do RJ disponibilizado pelo Ministério do Meio Ambiente, em <http://mapas.mma.gov.br/3geo/datadownload.htm> e do ES fornecido pelo Instituto Estadual de Meio Ambiente e Recursos Hídricos do Estado do Espírito Santo (IEMA/ES);
- Assentamentos rurais de ES fornecido pela Fundação Palmares;
- Corredores ecológicos fornecidos pelo IEMA/ES.

## Articulação

