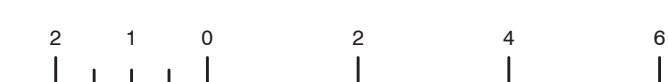
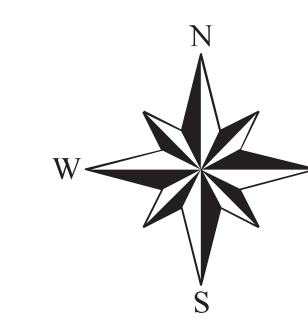
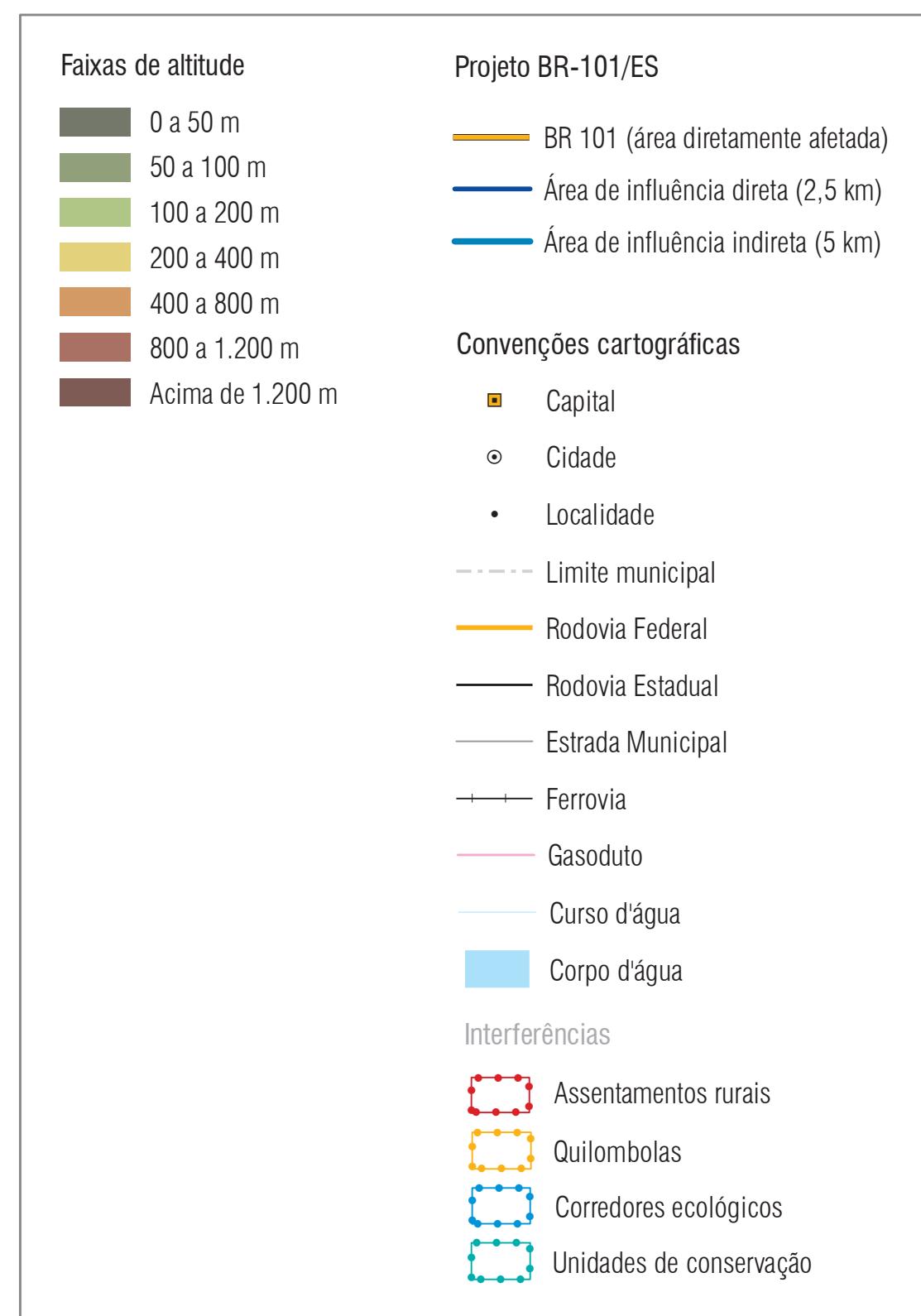
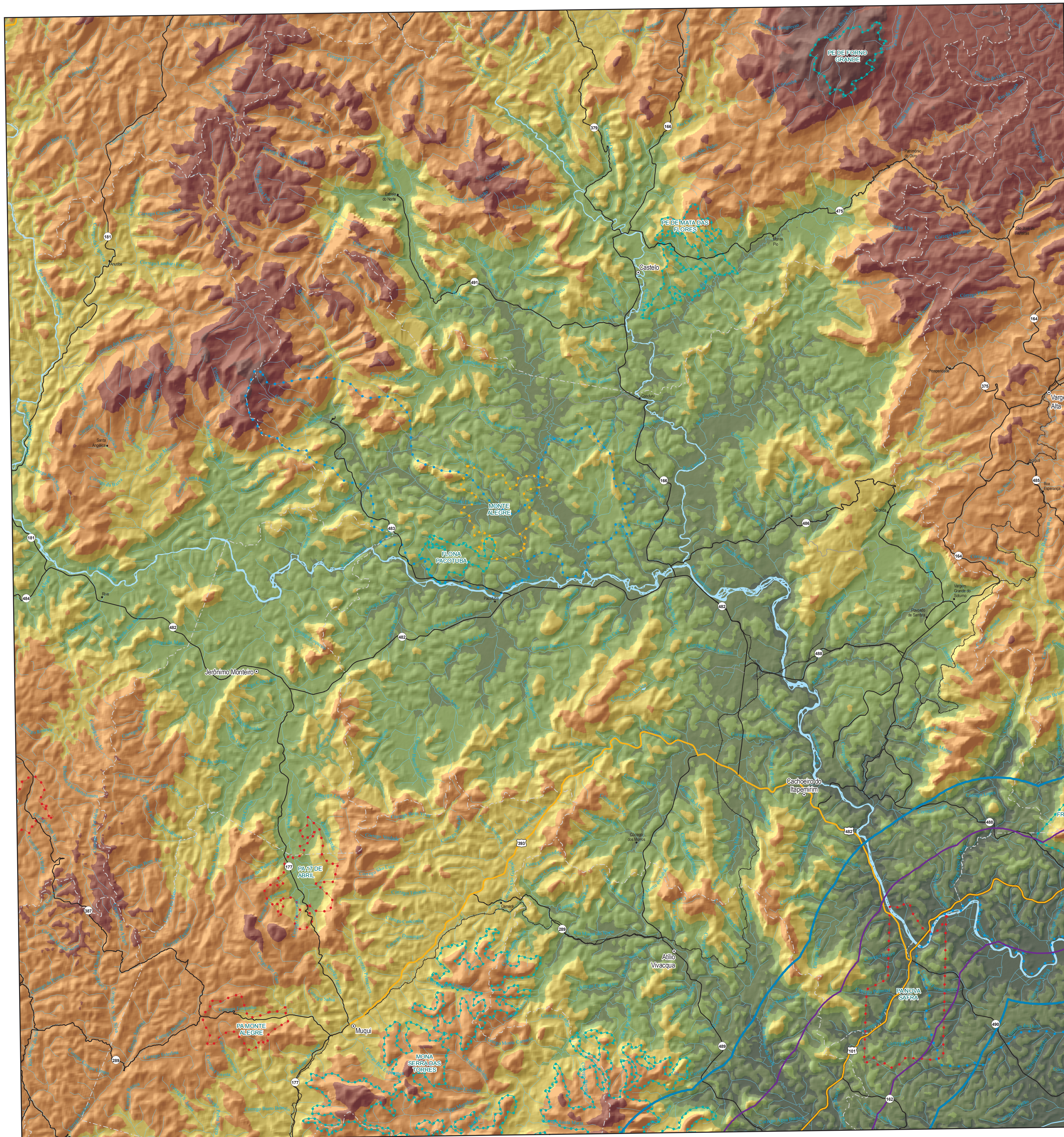


HIPSOMÉTRICO

EIA/RIMA BR-101/ES - Subtrecho Entr. BR-262 (B) – Divisa ES/RJ

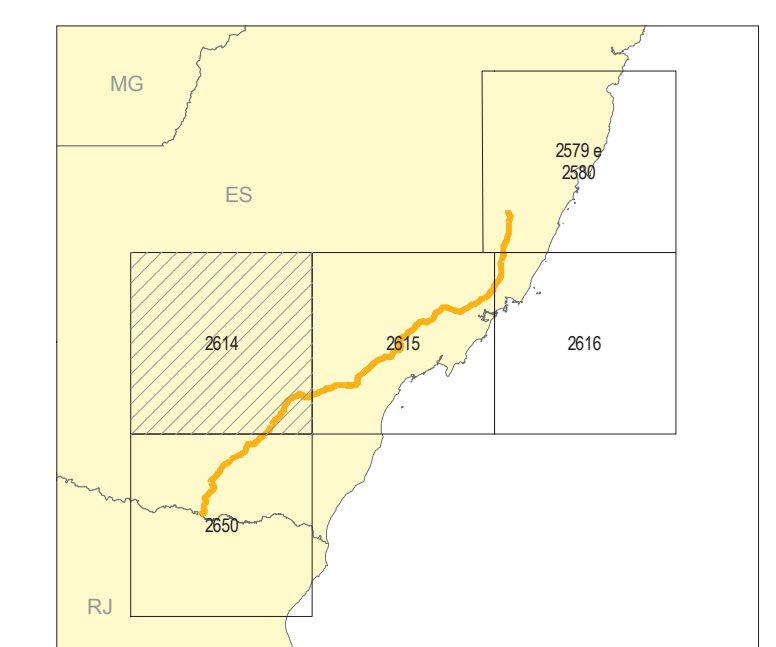
MI 2614 - SF-24-V-A-V

ESCALA 1 : 100.000



Projeção UTM - Fuso 24
Sistema geodésico de referência (datum): SAD69 - IBGE 1996
Cartografia: 28/10/2011

Articulação



Créditos

- Carta hipsométrica elaborada a partir de modelo digital de elevação do SRTM/NASA, do ano de 2005. Disponível no site do Centro de Ecologia da UFRGS, www.ecologia.ufrgs.br
- Drenagem superficial, escala 1:50.000, IBGE. Para Espírito Santo, fornecida em meio digital pelo Instituto Capixaba de Pesquisa e Extensão Rural - Incaper/Geobases. Para Rio de Janeiro, disponível em www.ibge.gov.br.
- Sedes e limites municipais para ES, escala 1:50.000, ano de 2005, IBGE/IJSN, disponível em meio digital pelo Instituto Jones dos Santos Neves - CGEO/IJSN em www.ijsn.es.gov.br; e para o RJ, escala 1:500.000, ano de 2005, IBGE, disponível em www.ibge.gov.br.
- Rodovias, ferrovias e gasodutos para ES, escala 1:15.000, ano 2007, DER/IJSN, disponível em meio digital pelo Instituto Jones dos Santos Neves - CGEO/IJSN em www.ijsn.es.gov.br.
- Sistema viário, escala 1:50.000, ano 1970, IBGE, disponível em www.ibge.gov.br.
- Unidades de Conservação do RJ disponibilizado pelo Ministério do Meio Ambiente, em <http://mapas.mma.gov.br/3geo/datadownload.htm> e do ES fornecidas pelo Instituto Estadual de Meio Ambiente e Recursos Hídricos do Estado do Espírito Santo (IEMA/ES).
- Assentamentos rurais do ES fornecido pela Fundação Palmares.
- Corredores ecológicos fornecido pelo IEMA/ES.

Execução

