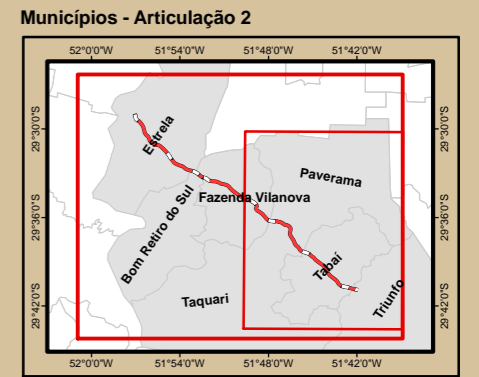
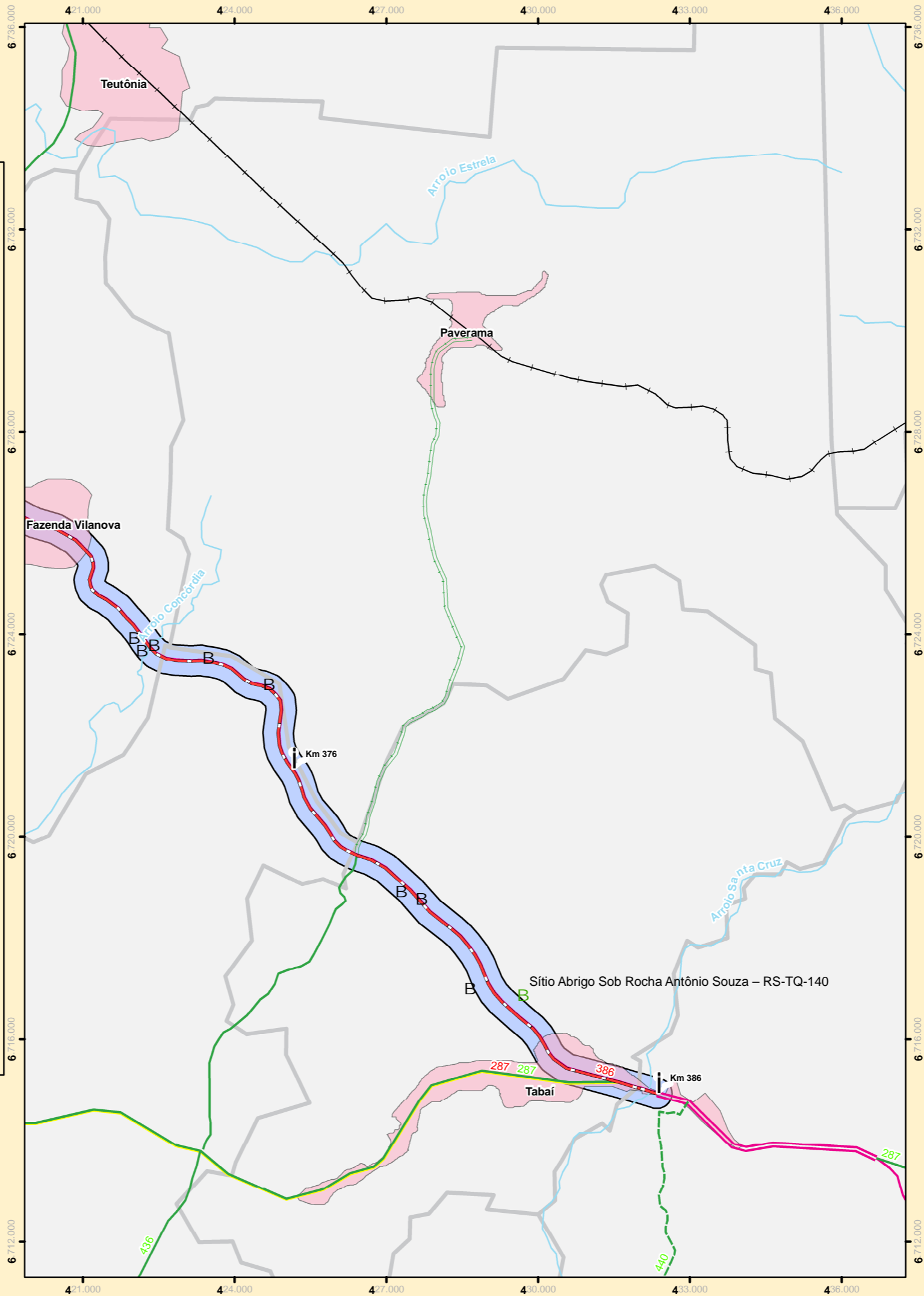
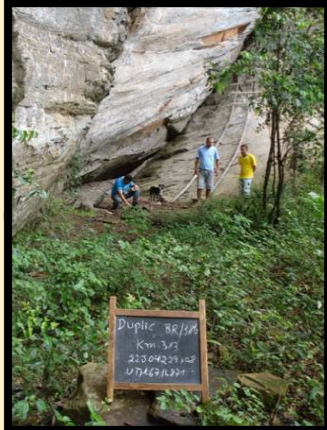
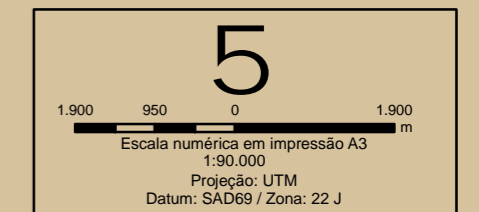


Sítio Abrigo Sob Rocha Antônio Souza – RS-TQ-140



Legenda

- | | |
|---------------------------------------------------------|-------------------------------|
| Rodovias Estaduais Transitórias (BR/EST) | Rodovias Federais (BR) |
| Concedida | Concedida |
| Em pavimentação | Duplicada |
| Implantada | Pavimentada |
| Pavimentada | |
| Marco quilométrico | |
| Trecho a ser duplicado BR - 386/RS | |
| Ferrovia | |
| Hidrografia | |
| Massa d'água | |
| Área urbana | |
| Limite municipal | |
| Área de Influência Direta (300m para cada lado do eixo) | |
| Pontos de Sondagens e Sítios Encontrados | |
| B Pontos de Sondagem | |
| B Sítio Abrigo Sob Rocha Antônio Souza – RS-TQ-140 | |



Identificação do Projeto
EIA/RIMA BR-386/RS SEGMENTO: KM 350,8 - KM 386,0, COM 35,2 KM DE EXTENSÃO

Título do Mapa
Mapa 21 - Valor histórico, turístico, cultural, espeleológico e paisagístico na Área de Influência Direta - Articulação 2

Empreendedor
DNIT

Responsáveis Técnicos
MRS Estudos Ambientais

Data: Abril/2009

Fonte:
IBGE, 2005; ANA, 2008; Mapa Rodoviário/RS, (DNIT, 2002).

Página 46