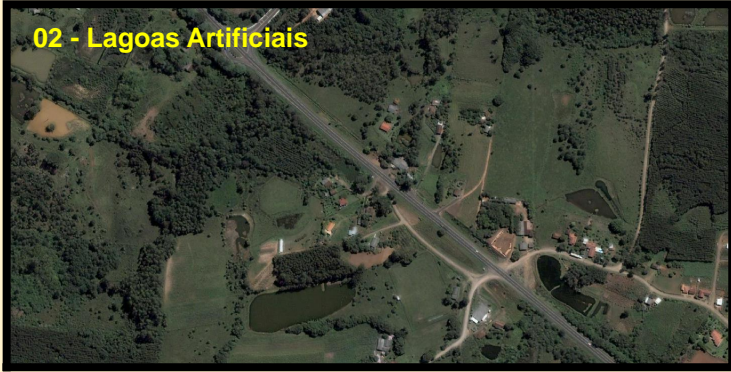




01 - Arroyo Estrela



02 - Lagoas Artificiais



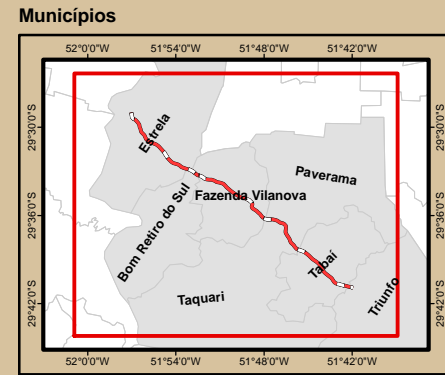
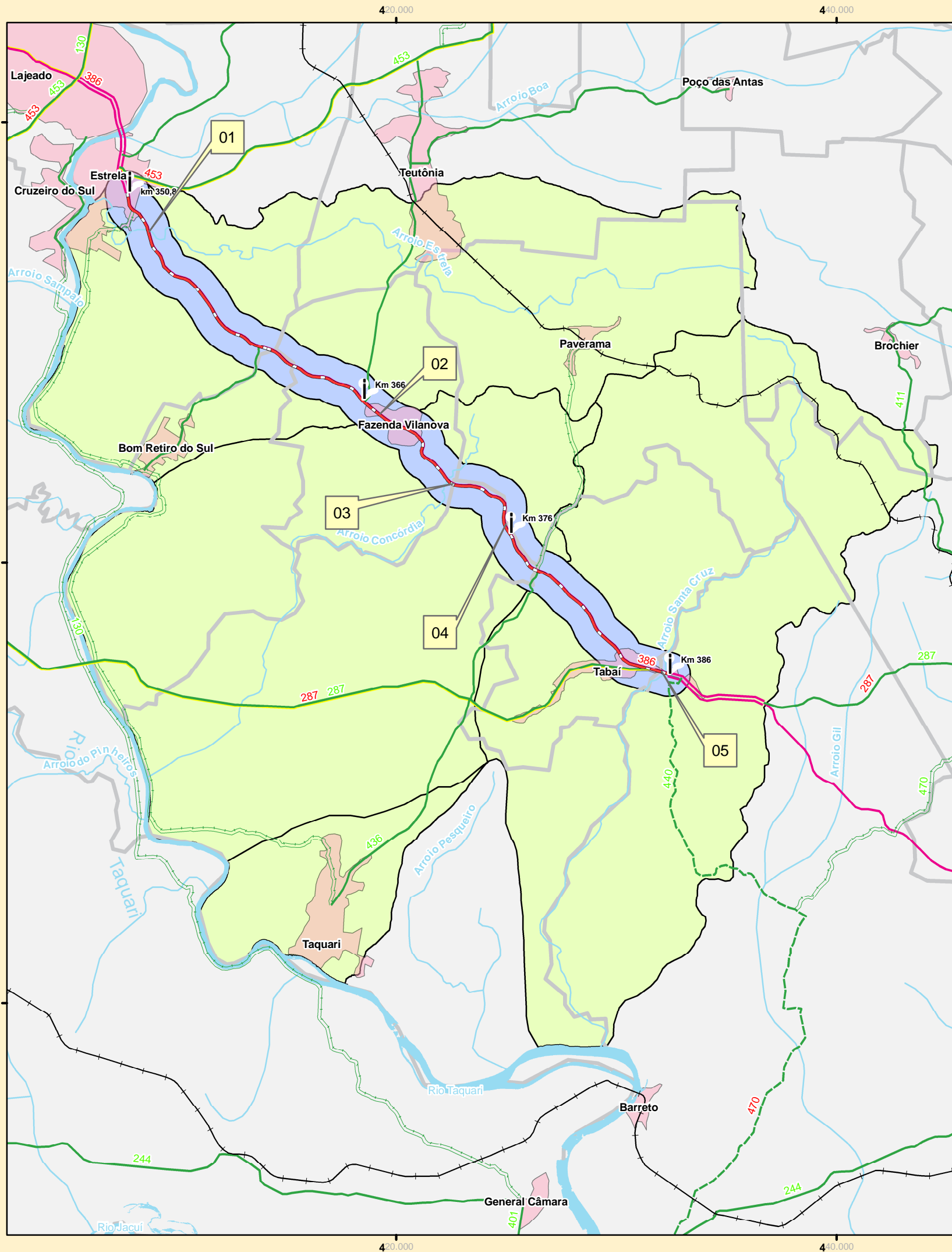
03 - Grota Intermitente



04 - Arroyo Concórdia

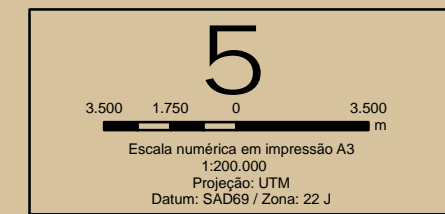


05 - Arroyo Santa Cruz



Legenda

Rodovias Federais (BR)	Rodovias Estaduais Transitórias (BR / EST)
Concedida	Concedida
Duplicada	Em pavimentação
Em pavimentação	Implantada
Implantada	Pavimentada
Pavimentada	
Trecho a ser duplicado BR - 386/RS	
Ferrovia	Marco quilométrico
Hidrografia	
Massa d'água	
Área urbana	
Limite municipal	
Área de Influência Direta (1km para cada lado do eixo)	
Área de Influência Indireta (microbacias hidrográficas)	



Identificação do Projeto EIA/RIMA BR-386/RS SEGMENTO: KM 350,8 - KM 386,0, COM 35,2 KM DE EXTENSÃO	
Título do Mapa Mapa 13 - Sistema Hidrográfico com detalhamento da Área de Influência Direta	
Empreendedor DNIT	Página 21
Responsável Técnico MRS Estudos Ambientais	Data: Abril/2009 Fonte: IBGE, 2005; ANA, 2008; Google, 2008; Mapa Rodoviário/RS, (DNIT, 2002).