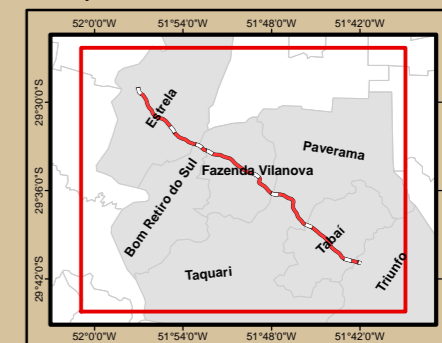




Brasil

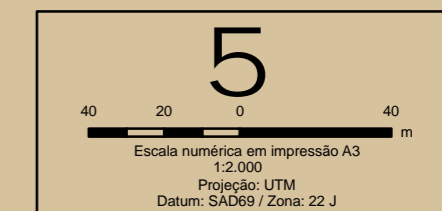


Municípios



LEGENDA

 **PONTOS DE AMOSTRAGEM**



Identificação do Projeto
EIA/RIMA BR-386/RS SEGMENTO: KM 350,8 - KM 386,0, COM 35,2 KM DE EXTENSÃO

Título do Mapa
Mapa 15 - Pontos amostrais para fauna terrestre e ictiofauna - Articulação 7

Empreendedor
DNIT **Página** 30

Responsável Técnico Data: Abril/2009
MRS Estudos Ambientais Fonte:
Imagens Google Earth, obtidas em 12/03/2009