

**ANEXO 27-E**

Relatório Fotográfico da Ictiofauna



*Copella nattereri*  
Data: 01/05/2019, Igarapé Tinga  
Coordenada:  
4°54'15.91"S /61°28'2.06"O



*Axelrodia stigmatias*  
Data: 08/05/2019, Puruzinho.  
Coordenada:  
6°41'21.80"S /62°58'12.61"O



*Apistogramma pulchra*  
Data: 30/04/2019, Igarapé Manoelzinho.  
Coordenada:  
4°51'0.29"S /61°24'53.57"O



*Hemigrammus ocellifer*  
Data: 01/05/2019, Igarapé Tinguinha.  
Coordenada:  
5°9'58.14"S /5°9'58.14"S



*Serrasalmus compressus*  
Data: 02/05/2019, Rio Igapó-Açu.  
Coordenada:  
4°42'40.65"S /61°17'32.39"O



*Pristobrycon sp.*  
Data: 06/05/2019, Igarapé Veloso.  
Coordenada:  
5°49'45.80"S /62°20'36.70"O



*Satanoperca jurupari*  
Data: 01/05/2019, Igarapé Tinga  
Coordenada:  
4°54'15.91"S /61°28'2.06"O



*Astrodoras sp.*  
Data: 06/05/2019, Rio Veloso.  
Coordenada:  
5°49'45.80"S /62°20'36.70"O



*Ageneiosus vittatus.*  
Data: 01/05/2019, Igarapé Tinga  
Coordenada:  
4°54'15.91"S /61°28'2.06"O



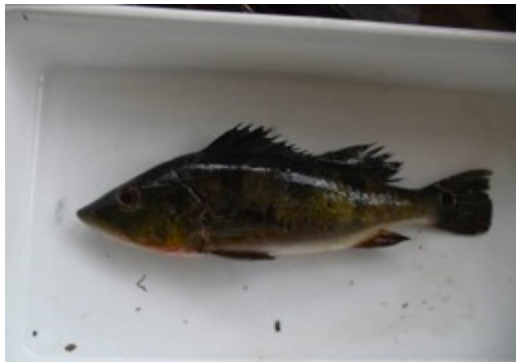
*Geophagus megasema*  
Data: 02/05/2019, Rio Igarapé-Açu.  
Coordenada:  
4°42'40.65"S/61°17'32.39"O



*Hemiodontichthys acipenserinus*  
Data: 02/05/2019, Rio Igarapé-açu.  
Coordenada:  
4°42'40.65"S/61°17'32.39"O



*Crenicichla inpa*  
Data: 30/04/2019, Igarapé Dunga.  
Coordenada:  
4°59'34.26"S /61°35'10.61"O



*Cichla pleiozona*

Data: 01/05/2019, Igarapé Tinga.

Coordenada:

4°54'15.91"S /61°28'2.06"O



*Leporinus friderici*

Data: 01/05/2019, Igarapé Tinga.

Coordenada:

4°54'15.91"S /61°28'2.06"O



*Chilodus punctatus*

Data: 02/05/2019, Rio Igarapé-açu.

Coordenada:

4°42'40.65"S/61°17'32.39"O



*Auchenipterichthys cf. punctatus*

Data: 10/05/2019, Rio Acará.

Coordenada:

6°25'47.46"S /62°34'53.54"O



*Tetranematchthys cf. wallacei*

Data: 20/09/2014, Rio Igarapé-Açu.

Coordenada:

4°42'40.65"S/61°17'32.39"O



*Acestrorhynchus falcirostris*

Data: 30/04/2019, Igarapé Manoelzinho.

Coordenada:

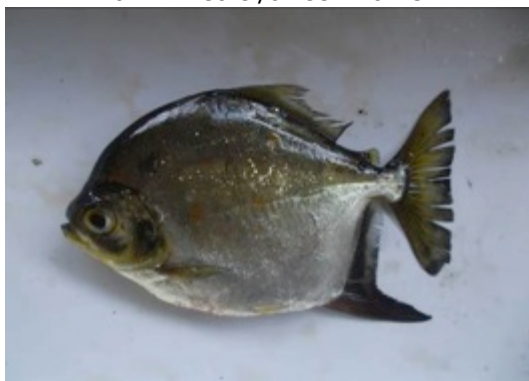
4°51'0.29"S /61°24'53.57"O



*Hemiodus semitaeniatus*  
Data: 10/09/2014, Rio Puruzinho.  
Coordenada:  
6°41'21.80"S /62°58'12.61"O



*Megalonema amaxanthum*  
Data: 03/09/2014, Rio Igarapé-Açu.  
Coordenada:  
4°42'40.65"S/61°17'32.39"O



*Myloplus asterias*  
Data: 10/09/2014, Rio Novo.  
Coordenada:  
5°19'2.68"S /62°0'0.54"O



*Boulengerella maculata*  
Data: 01/05/2019, Igarapé Tinga.  
Coordenada:  
4°54'15.91"S /61°28'2.06"O



*Dekeyseria amazonica*  
Data: 01/05/2019, Igarapé Tinga.  
Coordenada:  
4°54'15.91"S /61°28'2.06"O



*Crenicichla regani*  
Data: 06/05/2019, Rio Jutai.  
Coordenada:  
5°27'28.43"S /62°6'6.08"O





*Leporinus agassizi*

Data: 08/09/2014, Igarapé Manoelzinho.

Coordenada:

4°51'0.29"S /61°24'53.57"O



*Pseudoplatystoma tigrinum*

Data: 17/09/2014, Rio Veloso.

Coordenada:

5°49'45.80"S /62°20'36.70"O



*Chaetobranchius flavescens*

Data: 12/09/2014, Igarapé Tinga.

Coordenada:

4°54'15.91"S /61°28'2.06"O



*Hoplias malabaricus*

Data: 02/05/2019, Rio Igapó-Açu.

Coordenada:

4°42'40.65"S /61°17'32.39"O

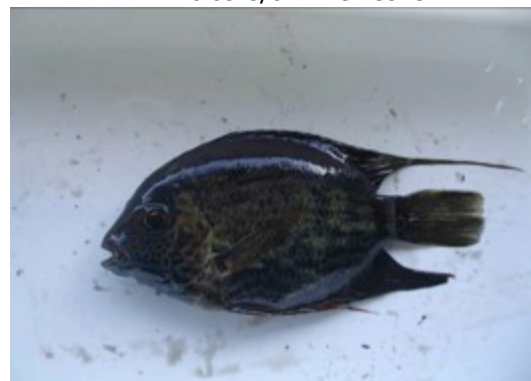


*Curimata inornata*

Data: 03/09/2014, Rio Igapó-Açu.

Coordenada:

4°42'40.65"S /61°17'32.39"O



*Heros cf. notatus*

Data: 09/09/2014, Igarapé Tinga.

Coordenada:

4°54'15.91"S /61°28'2.06"O



*Propimelodus sp.*  
Data: 10/09/2014, Rio Novo.  
Coordenada:  
5°19'2.68"S /62°0'0.54"O



*Trachycorystes trachycorystes*  
Data: 04/05/2019, Rio Novo.  
Coordenada:  
5°19'2.68"S /62°0'0.54"O



*Ageneiosus inermis*  
Data: 01/05/2019, Igarapé Tinga.  
Coordenada:  
4°54'15.91"S /61°28'2.06"O



*Serrasalmus rhombeus*  
Data: 06/05/2019, Rio Jutai.  
Coordenada:  
5°27'28.43"S /62°6'6.08"O



*Plagioscion squamosissimus*  
Data: 01/05/2019, Igarapé Tinga.  
Coordenada:  
4°54'15.91"S /61°28'2.06"O



*Belonion apodion*  
Data: 10/05/2019, Rio Acará.  
Coordenada:  
6°25'47.46"S /62°34'53.54"O



*Carnegiella strigata*

Data: 30/04/2019, Igarapé Manoelzinho.

Coordenada:

4°51'0.29"S /61°24'53.57"O



*Pimelodus blochii*

Data: 09/09/2014, Igarapé Tinguinha.

Coordenada:

5°9'58.14"S /5°9'58.14"S



*Cichla cf. temensis*

Data: 03/09/2014, Rio Igapó-Açu.

Coordenada:

4°42'40.65"S/61°17'32.39"O



*Satanoperca aff. pappaterra*

Data: 04/09/2014, Igarapé Manoelzinho.

Coordenada:

4°51'0.29"S /61°24'53.57"O



*Curimata inornata*

Data: 03/09/2014, Rio Igapó-Açu.

Coordenada:

4°42'40.65"S/61°17'32.39"O



*Charax sp.*

Data: 08/05/2019, Rio Puruzinho.

Coordenada:

6°41'21.80"S /62°58'12.61"O





*Acarichthys heckelii*  
Data: 02/05/2019, Rio Igarapé-Açu.  
Coordenada:  
4°42'40.65"S/61°17'32.39"O



*Acestrorhynchus isalineae.*  
Data: 07/05/2019, Rio Goiabal.  
Coordenada:  
5°31'21.53"S /62°4'51.85"O



*Agoniates anchovia.*  
Data: 04/09/2014, Igarapé Manoelzinho.  
Coordenada:4°51'0.29"S /61°24'53.57"O



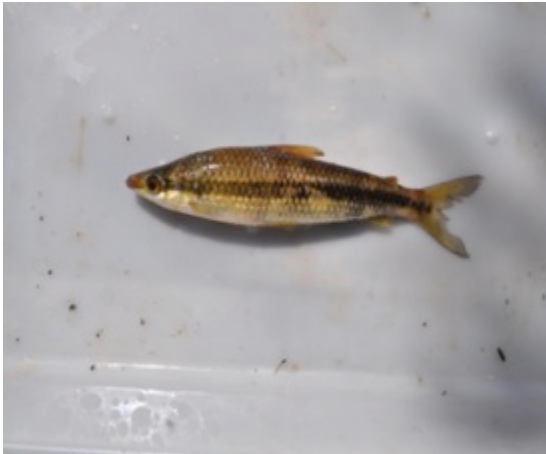
*Pimelodus ornatus.*  
Data: 10/05/2019, Rio Santo Antônio.  
Coordenada:  
6°51'34.45"S /63° 3'29.30"O



*Ammocryptocharax elegans.*  
Data: 01/05/2019, Igarapé Tinga.  
Coordenada:  
4°54'15.91"S /61°28'2.06"O



*Potamorrhaphis guianensis.*  
Data: 02/05/2019, Rio Igarapé-Açu.  
Coordenada:  
4°42'40.65"S/61°17'32.39"O



*Laemolyta taeniata.*  
Data: 04/05/2019, Rio Novo.  
Coordenada:  
5°19'2.68"S /62°0'0.54"O



*Brachyhyppopomus beebei.*  
Data: 07/05/2019, Rio Goiabal.  
Coordenada:  
5°31'21.53"S /62°4'51.85"O



*Mesonauta festivus.*  
Data: 06/05/2019, Rio Veloso.  
Coordenada:  
5°49'45.80"S /62°20'36.70"O



*Calophysus macropterus.*  
Data: 06/05/2019, Rio Veloso.  
Coordenada:  
5°49'45.80"S /62°20'36.70"O



*Cichla pleiozona.*  
Data: 01/05/2019, Igarapé Tinga.  
Coordenada:  
4°54'15.91"S /61°28'2.06"O



*Iguanodectes variatus.*  
Data: 01/05/2019, Igarapé Tinguinha.  
Coordenada:  
5°9'58.14"S /59°58.14"S



*Characidium zebra.*  
Data: 06/05/2019, Rio Jutaí.  
Coordenada:  
5°27'28.43"S /62°6'6.08"O



*Ituglanis amazonicus.*  
Data: 07/05/2019, Rio Goiabal.  
Coordenada:  
5°31'21.53"S /62°4'51.85"O



*Hypessobrycon erythrostigma.*  
Data: 06/05/2019, Rio Veloso.  
Coordenada:  
5°49'45.80"S /62°20'36.70"O



*Hemigrammus stictus.*  
Data: 02/05/2019, Rio Igapó-Açu.  
Coordenada:  
4°42'40.65"S /61°17'32.39"O



*Hemiodus sp.*  
Data: 02/05/2019, Rio Igapó-Açu.  
Coordenada:  
4°42'40.65"S /61°17'32.39"O



*Moenkhausia collettii.*  
Data: 02/05/2019, Rio Igapó-Açu.  
Coordenada:  
4°42'40.65"S /61°17'32.39"O



*Pseudoplatystoma punctifer.*  
Data: 06/05/2019, Rio Veloso.  
Coordenada:  
5°49'45.80"S /62°20'36.70"O



*Brycon amazonicus.*  
Data: 01/05/2019, Igarapé Tinga.  
Coordenada:  
4°54'15.91"S /61°28'2.06"O



*Serrasalmus eigenmanni.*  
Data: 02/05/2019, Rio Igapó-Açu.  
Coordenada:  
4°42'40.65"S/61°17'32.39"O



*Tatia gyrina.*  
Data: 07/05/2019, Rio Goiabal.  
Coordenada:  
5°31'21.53"S /62°4'51.85"O



*Boulengerella maculata.*  
Data: 02/05/2019, Rio Igapó-Açu.  
Coordenada:  
4°42'40.65"S/61°17'32.39"O



*Laimosemion cf. kirovskyi*  
Data: 30/04/2019, Igarapé Dunga.  
Coordenada:  
4°59'34.26"S /61°35'10.61"O



