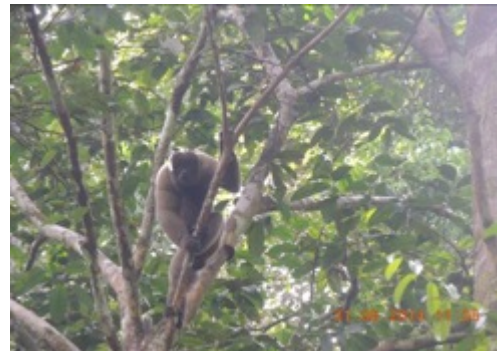


ANEXO 27-C

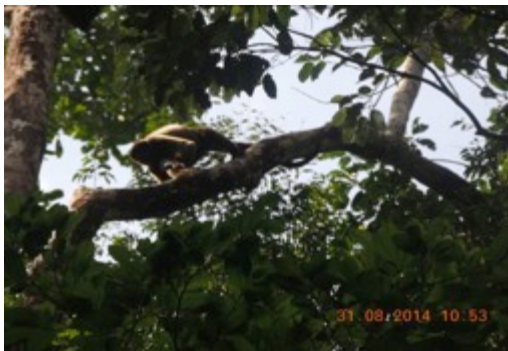
Relatório Fotográfico da Mastofauna



Lagothrix cana (macaco-barrigudo).
Espécie ameaçada: Em perigo (ICMBio, 2018;
IUCN, 2019).
Data: 31/08/2014, Módulo: 4.
Coordenada: 20M 555740/9328683



Lagothrix cana (macaco-barrigudo).
Espécie ameaçada: Em perigo (ICMBio, 2018;
IUCN, 2019).
Data: 31/08/2014, Módulo: 4.
Coordenada: 20M 555740/9328683



Lagothrix cana (macaco-barrigudo).
Espécie ameaçada: Em perigo (ICMBio, 2018;
IUCN, 2019).
Data: 31/08/2014, Módulo: 4.
Coordenada: 20M 555740/9328683



Tapirus terrestris (anta)
Espécie ameaçada: Vulnerável (ICMBio, 2018;
IUCN, 2019).
Data: 19/08/2014, Módulo: 4.
Coordenada: 20M 555740/9328683



Pegada de *Dicotyles tajacu* (caititu).
Data: 25/08/2014, Módulo: 4.
Coordenada: 20M 555740/9328683



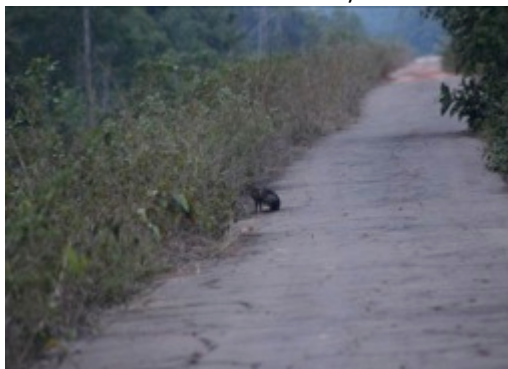
Fezes de *Mazama sp* (veado).
Data: 31/08/2014, Módulo: 4
Coordenada: 20M 555740/9328683



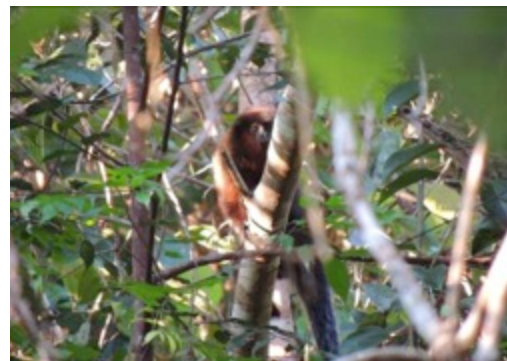
Vestígio de *Priodontes maximus* (tatu-canastra).
Espécie ameaçada: Vulnerável (ICMBio, 2018;
IUCN, 2019)
Data: 01/09/2014, Módulo: 4.
Coordenada: 20M 555740/9328683



Saguinus (Tamarinus) labiatus (sagui-de-bigode).
Data: 31/08/2014, Módulo: 4
Coordenada: 20M 555740/9328683



Dasyprocta fuliginosa (cutia).
Data: 23/08/2014, Módulo: 4.
Coordenada: 20M 555740/9328683



Callicebus (Plecturocebus) caligatus (sauá).
Data: 01/09/2014, Módulo: 4.
Coordenada: 20M 555740/9328683



Callicebus (Plecturocebus) caligatus (sauá).
Data: 01/09/2014, Módulo: 5.
Coordenada: 20M 506000/9275063



Pegada de *Cuniculus paca* (paca).
Data: 02/09/2014, Módulo: 5.
Coordenada: 20M 506000/9275063



Pegada de *Dicotyles tajacu* (caititu).
Data: 02/09/2014, Módulo: 5.
Coordenada: 20M 506000/9275063



Dicotyles tajacu (caititu).
Data: 02/09/2014, Módulo: 5.
Coordenada: 20M 506000/9275063



Dicotyles tajacu (caititu).
Data: 02/09/2014, Módulo: 5.
Coordenada: 20M 506000/9275063



Toca de *Dasyopus novemcinctus* (tatu-galinha).
Data: 11/09/2014, Módulo: 5.
Coordenada: 20M 506000/9275063



Toca de *Dasyopus novemcinctus* (tatu-galinha).
Data: 11/09/2014, Módulo: 5.
Coordenada: 20M 506000/9275063



Fezes de *Mazama americana* (veado-mateiro).
Data: 11/09/2014, Módulo: 6.
Coordenada: 20M 484644/9204804



Fezes de *Mazama americana* (veado-mateiro).
Data: 11/09/2014, Módulo: 6.
Coordenada: 20M 484644/9204804



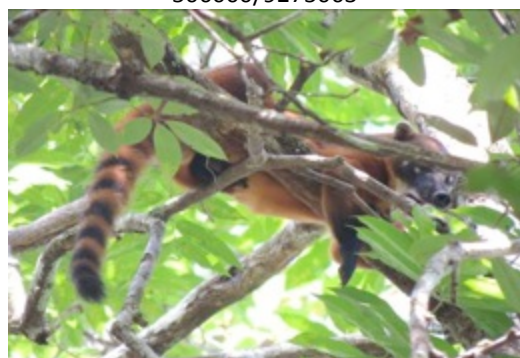
Pegada de *Mazama americana* (veado-mateiro).
Data: 11/09/2014, Módulo: 6.
Coordenada: 20M 484644/9204804



Pegada de *Cuniculus paca* (paca).
Data: 02/09/2014, Módulo: 5. Coordenada: 20M 506000/9275063



Nasua nasua (quati).
Data: 04/09/2014, Módulo: 5.
Coordenada: 20M 506000/9275063



Nasua nasua (quati).
Data: 04/09/2014, Módulo: 5.
Coordenada: 20M 506000/9275063



Saguinus (Leontocbus) fuscicollis mura (sauim).
Data: 29/08/2014, Módulo: 5.
Coordenada: 20M 506000/9275063



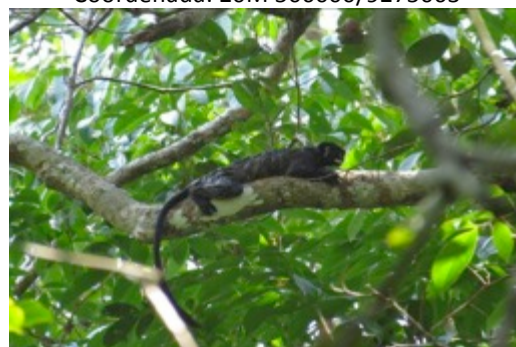
Saguinus (Leontocebus) fuscicollis mura (sauim).
Data: 29/08/2014, Módulo: 5.
Coordenada: 20M 506000/9275063



Pegada de *Dasyprocta fuliginosa* (cutia).
Data: 04/09/2014, Módulo: 5.
Coordenada: 20M 506000/9275063



Banho de queixada (*Tayassu pecari*).
Data: 12/09/2014, Módulo: 6.
Coordenada: 20M 484644/9204804



Saguinus (Tamarinus) labiatus (sauim-de-cara-branca).
Data: 12/09/2014, Módulo: 6.
Coordenada: 20M 484644/9204804



Saguinus (Tamarinus) labiatus (sauim-de-cara-branca).
Data: 29/08/2014, Módulo: 6.
Coordenada: 20M 484644/9204804



Pegada de *Tapirus terrestris* (anta).
Espécie ameaçada: Vulnerável (ICMBio, 2018; IUCN, 2019).
Data: 12/09/2014, Módulo: 6.
Coordenada: 20M 484644/9204804



Rastro de *Panthera onca* (onça-pintada).
Espécie ameaçada: Vulnerável (ICMBio, 2018).
Data: 01/09/2014, Módulo: 5.
Coordenada: 20M 506000/9275063



Rastro de *Puma concolor* (onça-parda)
Espécie ameaçada: Vulnerável (ICMBio, 2018).
Data: 07/09/2014, Módulo: 4.
Coordenada: 20M 555740/9328683



Monodelphis sp.
Data: 17/08/2014 Módulo: 4.
Coordenada: 20M 555740/9328683



Monodelphis sp.
Data: 17/08/2014 Módulo: 4.
Coordenada: 20M 555740/9328683



Monodelphis sp.
Data: 17/08/2014 Módulo: 4.
Coordenada: 20M 555740/9328683



Monodelphis sp.
Data: 17/08/2014 Módulo: 4.
Coordenada: 20M 555740/9328683



Proechimys sp (rato).
Data: 27/08/2014, Módulo: 4.
Coordenada: 20M 555740/9328683



Proechimys sp (rato).
Data: 27/08/2014, Módulo: 4.
Coordenada: 20M 555740/9328683



Marmosa (Micoureus) demerarae (catita).
Data: 26/08/2014, Módulo: 4.
Coordenada: 20M 555740/9328683



Proechimys sp (rato).
Data: 27/08/2014, Módulo: 4.
Coordenada: 20M 555740/9328683



Proechimys sp (rato).
Data: 27/08/2014, Módulo: 4.
Coordenada: 20M 555740/9328683



Proechimys sp (rato).
Data: 27/08/2014, Módulo: 4.
Coordenada: 20M 555740/9328683



Proechimys sp (rato).

Data: 27/08/2014 Módulo: 4.

Coordenada: 20M 555740/9328683



Proechimys sp (rato).

Data: 27/08/2014 Módulo: 4.

Coordenada: 20M 555740/9328683



Monodelphis sp

Data: 25/08/2014, Módulo: 4.

Coordenada: 20M 555740/9328683



Marmosa (Micoureus) demerarae (catita).

Data: 25/08/2014, Módulo: 4.

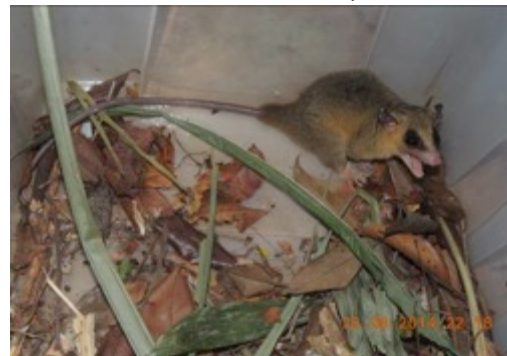
Coordenada: 20M 555740/9328683



Marmosa (Micoureus) demerarae (catita).

Data: 25/08/2014, Módulo: 4.

Coordenada: 20M 555740/9328683



Marmosa (Micoureus) demerarae (catita).

Data: 25/08/2014, Módulo: 4.

Coordenada: 20M 555740/9328683



Proechimys sp.

Data: 28/08/2014, Módulo: 4.
Coordenada: 20M 555740/9328683



Proechimys sp.

Data: 28/08/2014, Módulo: 4.
Coordenada: 20M 555740/9328683



Monodelphis sp (catita).

Data: 28/08/2014, Módulo: 4.
Coordenada: 20M 555740/9328683



Monodelphis sp (catita).

Data: 28/08/2014, Módulo: 4.
Coordenada: 20M 555740/9328683



Proechimys sp.

Data: 28/08/2014, Módulo: 4.
Coordenada: 20M 555740/9328683



Monodelphis sp (catita).

Data: 28/08/2014, Módulo: 4.
Coordenada: 20M 555740/9328683



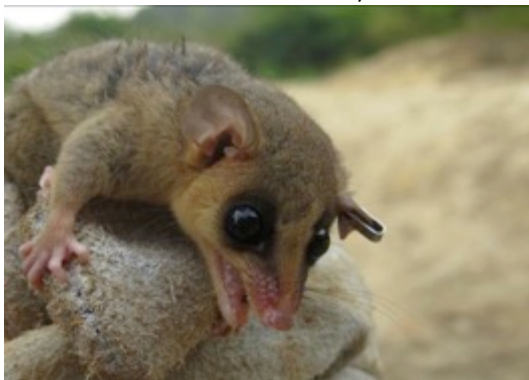
Oecomys sp.

Data: 01/09/2014, Módulo: 5.
Coordenada: 20M 506000/9275063



Oecomys sp.

Data: 01/09/2014, Módulo: 5.
Coordenada: 20M 506000/9275063



Marmosa (Micoureus) demerarae

Data: 31/08/2014, Módulo: 5.
Coordenada: 20M 506000/9275063



Marmosa (Micoureus) demerarae

Data: 12/09/2014, Módulo: 6.
Coordenada: 20M 484644/9204804



Marmosops sp. (catita).

Data: 12/09/2014, Módulo: 6.
Coordenada: 20M 484644/9204804



Metachirus nudicaudatus (cuíca).

Data: 12/09/2014, Módulo: 6.
Coordenada: 20M 484644/9204804



Metachirus nudicaudatus (cuíca).
Data: 12/09/2014, Módulo: 6.
Coordenada: 20M 484644/9204804



Metachirus nudicaudatus (cuíca).
Data: 12/09/2014, Módulo: 6.
Coordenada: 20M 484644/9204804



Proechimys sp. (rato).
Data: 13/09/2014, Módulo: 6.
Coordenada: 20M 484644/9204804



Proechimys sp. (rato).
Data: 13/09/2014, Módulo: 6.
Coordenada: 20M 484644/9204804



Didelphis marsupialis (saruiê).
Data: 13/09/2014, Módulo: 6.
Coordenada: 20M 484644/9204804



Didelphis marsupialis (saruiê).
Data: 13/09/2014, Módulo: 6.
Coordenada: 20M 484644/9204804



Proechimys sp (rato).
Data: 14/09/2014, Módulo: 6.
Coordenada: 20M 484644/9204804



Proechimys sp (rato).
Data: 14/09/2014, Módulo: 6.
Coordenada: 20M 484644/9204804



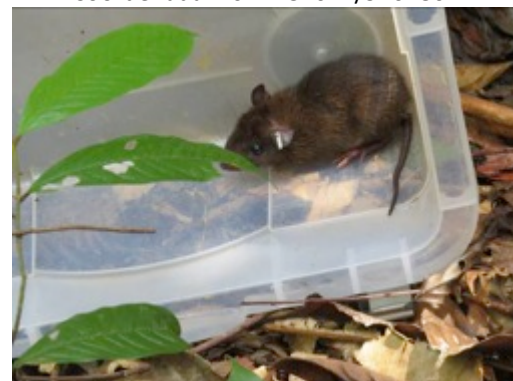
Dasyprocta fuliginosa
Data:16/09/2014, Módulo: 6.
Coordenada: 20M 484644/9204804



Dasyprocta fuliginosa
Data:16/09/2014, Módulo: 6.
Coordenada: 20M 484644/9204804



Proechimys sp
Data:16/09/2014, Módulo: 6.
Coordenada: 20M 484644/9204804



Proechimys sp. (rato).
Data:17 /09/2014, Módulo: 6.
Coordenada: 20M 484644/9204804



Dasyprcota fuliginosa (cutia).
Data: 08/08/2014, Módulo: 1.
Coordenada: 20M 657936/9449644



Dicotyles tacaju (caititu).
Data: 13/08/2014, Módulo: 3.
Coordenada: 20M 590107/9371631



Priodontes maximus (tatu-canastra).
Espécie ameaçada: Vulnerável (ICMBio, 2018;
IUCN, 2019).
Data: 28/04/2019, Módulo 2.
Coordenada: 20 M 619233/9417120



Dasypus novemcinctus (tatu-galinha).
Data: 12/08/2014 Módulo: 4.
Coordenada: 20M 555740/9328683



Mazama americana (veado-mateiro).
Data: 06/09/2014, Módulo: 5.
Coordenada: 20M 506000/9275063



Myrmecophaga tridactyla (tamanduá-bandeira).
Espécie ameaçada: Vulnerável (ICMBio, 2018;
IUCN, 2019).
Data: 24/08/2014, Módulo: 5.
Coordenada: 20M 506000/9275063



Cuniculus paca (paca).
Data: 13/09/2014, Módulo: 6.
Coordenada: 20M 484644/9204804



Dasyprocta fuliginosa (cutia).
Data: 13/09/2014, Módulo: 6.
Coordenada: 20M 484644/9204804



Dasyprocta fuliginosa (cutia).
Data: 30/08/2014, Módulo: 4.
Coordenada: 20M 555740/9328683



Panthera onca (onça-pintada). Espécie ameaçada: Vulnerável (ICMBio, 2018).
Data: 28/08/2014, Módulo: 3.
Coordenada: 20M 590107/9371631



Rato-do-mato (*Oecomys sp2*).
Data 18/05/19, Módulo 6.
Coordenada: 20M 484630/9202633



Cuíca (*Caluromys philander*).
Data 01/05/19, Módulo 2.
Coordenada: 20 M 619233/9417120



Catita - (*Monodelphis emiliae*).
Data 01/05/19, Módulo 1.
Coordenada: 20M 657936/9449644



Catita - *Marmosops noctivagus*.
Data 11/05/19, Módulo 4.
Coordenada: 20M 555740/9328683



Esquilo ou caiticoco (*Guerlinguetus aestuans*)
Data 30/04/19, Módulo 1.
Coordenada: 20M 657936/9449644



Esquilo-vermelho (*Urosciurus spadiceus*)
Data 8/05/19, Módulo 3.
Coordenada: 20M 590107/9371631



Cuíca-quatro-olhos-marrom (*Metachirus nudicaudatus*).
Data 22/05/19, Módulo 6.
Coordenada: 20M 484630/9202633



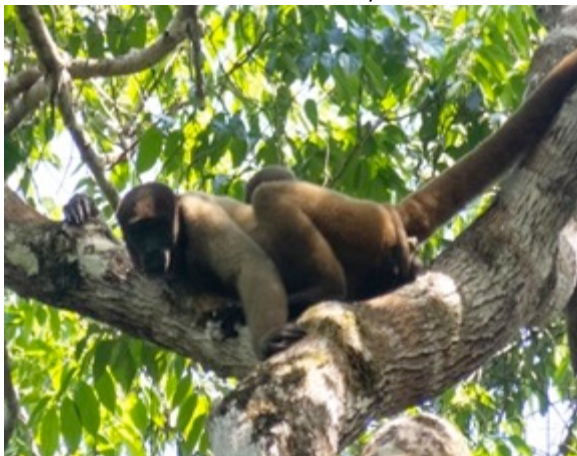
Suçarana (*Puma concolor*), na BR-319.
Data 14/05/19.
Espécie ameaçada: Vulnerável (ICMBio, 2018).



Veado-roxo (*Mazama nemorivaga*).
Data 06/05/19, Módulo 3.
Coordenada: 20M 590107/9371631



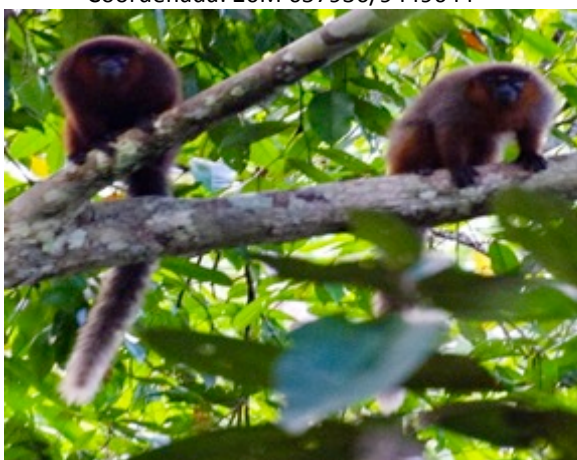
Veado-mateiro (*Mazama americana*) na BR-319.
Data 08/05/19



Macaco-barrigudo (*Lagothrix cana*).
Espécie ameaçada: Em perigo (ICMBio, 2018;
IUCN, 2019).
Data 27/04/19, Módulo 1.
Coordenada: 20M 657936/9449644



Macaco-prego (*Sapajus macrocephalus*).
Data 29/04/19, Módulo 2.
Coordenada: 20 M 619233/9417120



Zogue-zogue (*Plecturocebus caligatus*). Data
09/05/19, Módulo 4.
Coordenada: 20M 555740/9328683



Parauacu ou macaco-velho (*Pithecia irrorata*).
Data 21/05/19, Módulo 6.
Coordenada: 20M 484630/9202633



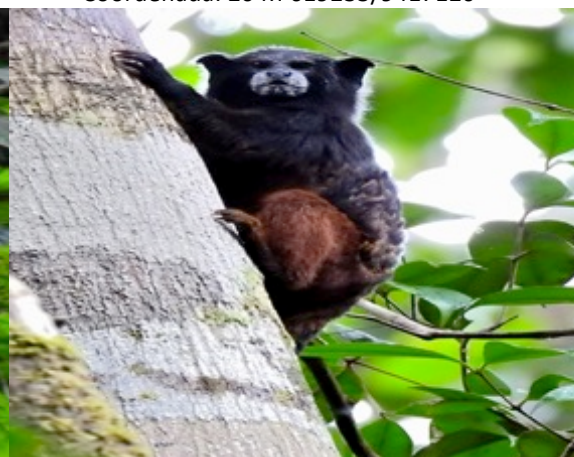
Macaco-mão-de-ouro (*Saimiri ustus*).
Data 12/05/19, Módulo 3.
Coordenada: 20M 590107/9371631



Sauim-de-boca-branca (*Saguinus (Tamarinus) labiatus*).
Data 27/04/19, Módulo 2.
Coordenada: 20 M 619233/9417120



Sauim-de-cara-suja (*Saguinus (Leontocebus) weddelli*).
Data 16/05/19, Módulo 6.
Coordenada: 20M 484630/9202633



Sauim-de-cara-suja (*Saguinus (Leontocebus) weddelli*).
Data 29/04/19, Módulo 1.
Coordenada: 20M 657936/9449644



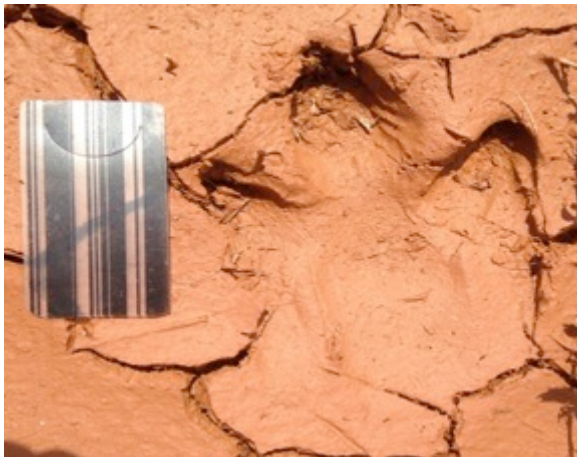
Fezes de quati (*Nasua nasua*), observação indireta registrada no censo. Data 28/04/19, Módulo 2.



Caititu (*Dicotyles tajacu*), observação direta registrada no censo.

Coordenada: 20 M 619233/9417120

Data 15/05/19, Módulo 5.
Coordenada: 20M 506000/9275063



Pegada de anta (*Tapirus terrestris*) em área de empréstimo ao longa da BR-319.
Espécie ameaçada: Vulnerável (ICMBio, 2018; IUCN, 2019)

Crânio de paca (*Cuniculus paca*), indivíduo caçado – aproveitamento científico.



Pegada de onça-pintada (*Panthera onca*) na rodovia BR-319.
Espécie ameaçada: Vulnerável (ICMBio, 2018).
Coordenada: 20M 657936/9449644

Arranhado de onça-pintada (*Panthera onca*) – módulo 1.
Espécie ameaçada: Vulnerável (ICMBio, 2018).
Coordenada: 20M 657936/9449644



Panthera onca (onça-pintada)
Espécie ameaçada: Vulnerável (ICMBio, 2018).Data: 01/05/2019, Módulo 1.
Coordenada: 20M 657936/9449644



Panthera onca (onça-pintada)
Espécie ameaçada: Vulnerável (ICMBio, 2018).Data: 11/05/2019, Módulo 3.
Coordenada: 20M 590107/9371631



Dicotyles tajacu (caititu).
Data: 20/05/2019, Módulo 5.
Coordenada: 20M 506000/9275063



Cuniculus paca (paca).
Data: 10/05/2019, Módulo 4.
Coordenada: 20M 555740/9328683



Cuniculus paca (paca).

Data: 17/05/2019, Módulo 6.

Coordenada: 20M 484630/9202633



Dasyprocta fuliginosa (cutia).

Data: 11/05/2019, Módulo 3.

Coordenada: 20M 590107/9371631



Dasyprocta fuliginosa (cutia).

Data: 17/05/2019, Módulo 5.

Coordenada: 20M 506000/9275063



Mazama americana (veado-mateiro).

Data: 09/05/2019, Módulo 3.

Coordenada: 20M 590107/9371631



Myrmecophaga tridactyla (tamanduá-bandeira)

Espécie ameaçada: Vulnerável (ICMBio, 2018; IUCN, 2019)

Data: 11/05/2019, Módulo 4.

Coordenada: 20M 555740/9328683



Dicotyles tajacu (caititu).

Data: 20/05/2019, Módulo 6.

Coordenada: 20M 484630/9202633



Prionomys maximus (tatu-canastra)
 Espécie ameaçada: Vulnerável (ICMBio, 2018;
 IUCN, 2019)
 Data: 11/05/2019, Módulo 3.
 Coordenada: 20M 590107/9371631



Puma concolor (onça-parda)
 Espécie ameaçada: Vulnerável (ICMBio, 2018)
 Data: 16/05/2019, Módulo 6.
 Coordenada: 20M 484630/9202633



Puma concolor (onça-parda)
 Espécie ameaçada: Vulnerável (ICMBio, 2018).
 Data: 30/04/2019, Módulo 2.
 Coordenada: 20 M 619233/9417120



Tamandua tetradactyla (tamanduá-mirim).
 Data: 09/05/2019, Módulo 4.
 Coordenada: 20M 555740/9328683



Dasyus novemcinctus (tatu-galinha).
 Data: 19/05/2019, Módulo 5.
 Coordenada: 20M 506000/9275063

Cuniculus paca (paca).
 Data: 20/05/2019, Módulo 6.
 Coordenada: 20M 484630/9202633



Dasyprocta fuliginosa (cutia).
 Data: 19/05/2019, Módulo 6.
 Coordenada: 20M 484630/9202633

Dasyprocta fuliginosa (cutia).
 Data: 11/05/2019, Módulo 4.
 Coordenada: 20M 555740/9328683



Dasyprocta fuliginosa (cutia).
 Data: 28/04/2019, Módulo 1.
 Coordenada: 20M 657936/9449644

Mazama nemorivaga (veado-roxo).
 Data: 11/05/2019, Módulo 3.
 Coordenada: 20M 590107/9371631



Panthera onca (onça-pintada).

Espécie ameaçada: Vulnerável (ICMBio, 2018).

Data: 19/05/2019, Módulo 6.

Coordenada: 20M 484630/9202633