

ANEXO 27-B

Relatório Fotográfico da Herpetofauna



Dactyloa transversalis - female
Data: 26/08/2014, Módulo: 4.
Coordenada: 20M 555740/9328683



Dactyloa transversalis - female
Data: 26/08/2014, Módulo: 4.
Coordenada: 20M 555740/9328683



Gonatodes hasemani
Data: 13/08/2014, Módulo: 1.
Coordenada: 20M 657936/9449644



Gonatodes hasemani
Data: 13/08/2014, Módulo: 1.
Coordenada: 20M 657936/9449644



Uranoscodon superciliosus
Data: 28/08/2014, Módulo: 4.
Coordenada: 20M 555740/9328683



Uranoscodon superciliosus
Data: 28/08/2014, Módulo: 4.
Coordenada: 20M 555740/9328683



Dactyloa punctata
Data: 01/09/2014, Módulo: 6.
Coordenada: 20M 484644/9204804



Dactyloa punctata
Data: 01/09/2014, Módulo: 6.
Coordenada: 20M 484644/9204804



Kentropyx calcarata
Data: 15/08/2014, Módulo: 1.
Coordenada: 20M 657936/9449644



Kentropyx calcarata
Data: 15/08/2014, Módulo: 1.
Coordenada: 20M 657936/9449644



Chatogekko amazonicus
Data: 12/08/2014, Módulo: 1.
Coordenada: 20M 657936/9449644



Chatogekko amazonicus
Data: 12/08/2014, Módulo: 1.
Coordenada: 20M 657936/9449644



Cercossaura ocellata
Data: 14/08/2014, Módulo: 1.
Coordenada: 20M 657936/9449644



Cercossaura ocellata
Data: 14/08/2014, Módulo: 1.
Coordenada: 20M 657936/9449644



Iphisa elegans
Data: 14/08/2014, Módulo: 1.
Coordenada: 20M 657936/9449644



Iphisa elegans
Data: 14/08/2014, Módulo: 1.
Coordenada: 20M 657936/9449644



Kentropyx pelviceps
Data: 14/08/2014, Módulo: 1.
Coordenada: 20M 657936/9449644



Kentropyx pelviceps
Data: 14/08/2014, Módulo: 1.
Coordenada: 20M 657936/9449644



Norops tandai
Data: 14/08/2014, Módulo: 1.
Coordenada: 20M 657936/9449644



Norops tandai
Data: 14/08/2014, Módulo: 1.
Coordenada: 20M 657936/9449644



Ameiva ameiva
Data: 01/09/2014, Módulo: 1.
Coordenada: 20M 657936/9449644



Ameiva ameiva
Data: 01/09/2014, Módulo: 1.
Coordenada: 20M 657936/9449644



Plica plica
Data: 01/09/2014, Módulo: 4.
Coordenada: 20M 555740/9328683



Plica plica
Data: 01/09/2014, Módulo: 4.
Coordenada: 20M 555740/9328683



Bothrops taeniatus
Data: 26/08/2014, Módulo: 4.
Coordenada: 20M 555740/9328683



Tretioscincus oriximinensis
Data: 31/08/2014, Módulo: 5.
Coordenada: 20M 506000/9275063



Norops ortonii
Data: 15/09/2014, Módulo: 6.
Coordenada: 20M 484644/9204804



Norops ortonii
Data: 15/09/2014, Módulo: 6.
Coordenada: 20M 484644/9204804



Epicrates cenchria
Data: 26/08/2014, Módulo: 4.
Coordenada: 20M 555740/9328683



Epicrates cenchria
Data: 26/08/2014, Módulo: 4.
Coordenada: 20M 555740/9328683



Atractus torquatus
Data: 11/08/2014, Módulo: 1.
Coordenada: 20M 657936/9449644



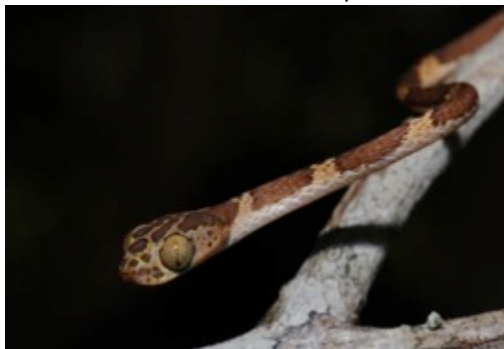
Micrurus cf langsdorffi
Data: 12/08/2014, Módulo: 1.
Coordenada: 20M 657936/9449644



Corallus hortulanus
Data: 13/08/2014, Módulo: 1.
Coordenada: 20M 657936/9449644



Corallus hortulanus
Data: 13/08/2014, Módulo: 1.
Coordenada: 20M 657936/9449644



Imantodes cenchoa
Data: 13/08/2014, Módulo: 1.
Coordenada: 20M 657936/9449644



Imantodes cenchoa
Data: 13/08/2014, Módulo: 1.
Coordenada: 20M 657936/9449644



Xenodon rabdocephalus
Data: 14/08/2014, Módulo: 1.
Coordenada: 20M 657936/9449644



Xenodon rabdocephalus
Data: 14/08/2014, Módulo: 1.
Coordenada: 20M 657936/9449644



Corallus batesi
Data: 20/08/2014, Módulo: 4.
Coordenada: 20M 555740/9328683



Corallus batesi
Data: 20/08/2014, Módulo: 4.
Coordenada: 20M 555740/9328683



Oxyrhopus melanogenys
Data: 01/09/2014, Módulo: 5.
Coordenada: 20M 506000/9275063



Xenopholis scalaris
Data: 03/09/2014, Módulo: 5.
Coordenada: 20M 506000/9275063



Leptodeira annulata
Data: 28/08/2014, Módulo: 5.
Coordenada: 20M 506000/9275063



Philodryas olfersii
Data: 15/09/2014, Módulo: 6.
Coordenada: 20M 484644/9204804



Erythrolamprus typhlus
Data: 11/09/2014, Módulo: 6.
Coordenada: 20M 484644/9204804



Erythrolamprus typhlus
Data: 11/09/2014, Módulo: 6.
Coordenada: 20M 484644/9204804



Erythrolamprus pygmaeus
Data: 12/08/2014, Módulo: 1.
Coordenada: 20M 657936/9449644



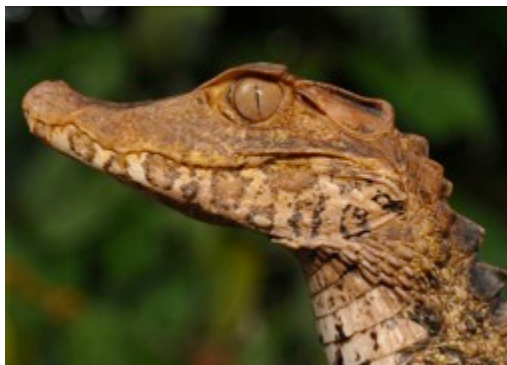
Erythrolamprus pygmaeus
Data: 12/08/2014, Módulo: 1.
Coordenada: 20M 657936/9449644



Podocnemis unifilis
Data: 18/09/2014, Módulo: 6.
Coordenada: 20M 484644/9204804



Podocnemis unifilis
Data: 18/09/2014, Módulo: 6.
Coordenada: 20M 484644/9204804



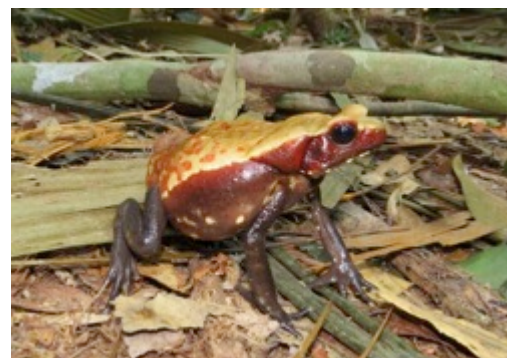
Paleosuchus palpebrosus
Data: 14/08/2014, Módulo: 1.
Coordenada: 20M 657936/9449644



Paleosuchus trigonatus
Data: 14/08/2014, Módulo: 1.
Coordenada: 20M 657936/9449644



Rhaebo guttatus
Data: 29/08/2014, Módulo: 1.
Coordenada: 20M 657936/9449644



Rhaebo guttatus
Data: 29/08/2014, Módulo: 1.
Coordenada: 20M 657936/9449644



Leptodactylus pentadactylus
Data: 09/08/2014, Módulo: 1.
Coordenada: 20M 657936/9449644



Leptodactylus pentadactylus
Data: 09/08/2014, Módulo: 1.
Coordenada: 20M 657936/9449644



Rhinella sp
Data: 13/08/2014, Módulo: 1.
Coordenada: 20M 657936/9449644



Rhinella sp
Data: 13/08/2014, Módulo: 1.
Coordenada: 20M 657936/9449644



Leptodactylus fuscus
Data: 14/08/2014, Módulo: 1.
Coordenada: 20M 657936/9449644



Rhinella marina
Data: 14/08/2014, Módulo: 1.
Coordenada: 20M 657936/9449644



Boana lanciformis
Data: 14/08/2014, Módulo: 1.
Coordenada: 20M 657936/9449644



Boana lanciformis
Data: 14/08/2014, Módulo: 1.
Coordenada: 20M 657936/9449644



Scinax boesemani
Data: 07/08/2014, Módulo: 1.
Coordenada: 20M 657936/9449644



Adenomera andreae
Data: 10/08/2014, Módulo: 1.
Coordenada: 20M 657936/9449644



Allobates sp
Data: 14/08/2014, Módulo: 1.
Coordenada: 20M 657936/9449644



Rhinella sp
Data: 10/08/2014, Módulo: 1.
Coordenada: 20M 657936/9449644



Scinax sp
Data: 14/08/2014, Módulo: 1.
Coordenada: 20M 657936/9449644



Scinax ruber
Data: 11/08/2014, Módulo: 1.
Coordenada: 20M 657936/9449644



Leptodactylus mystaceus
Data: 13/08/2014, Módulo: 1.
Coordenada: 20M 657936/9449644



Osteocephalus taurinus
Data: 13/08/2014, Módulo: 1.
Coordenada: 20M 657936/9449644



Phyllomedusa vaillantii
Data: 14/08/2014, Módulo: 1.
Coordenada: 20M 657936/9449644



Phyzelaphryne miriamae
Data: 27/08/2014, Módulo: 3
Coordenada: 20M 590107/9371631



Amazophrynella sp
Data: 30/08/2014, Módulo: 3.
Coordenada: 20M 590107/9371631



Osteocephalus buckleyi
Data: 12/08/2014, Módulo: 2.
Coordenada: 20 M 619233/9417120



Chiasmocleis hudsoni
Data: 13/08/2014, Módulo: 1.
Coordenada: 20M 657936/9449644



Dendropsophus nanus
Data: 01/09/2014, Módulo: 3.
Coordenada: 20M 590107/9371631



Leptodactylus rhodomystax
Data: 15/08/2014, Módulo: 1.
Coordenada: 20M 657936/9449644



Pristimantis fenestratus
Data: 04/09/2014, Módulo: 6.
Coordenada: 20M 484644/9204804



Rhinella sp

Data: 03/09/2014, Módulo: 5.
Coordenada: 20M 506000/9275063



Edalorhina perezii

Data: 28/08/2014, Módulo: 2.
Coordenada: 20 M 619233/9417120



Chiasmocleis avilapiresae

Data: 26/08/2014, Módulo: 5.
Coordenada: 20M 506000/9275063



Leptodactylus sp

Data: 11/09/2014, Módulo: 6.
Coordenada: 20M 484644/9204804



Leptodactylus petersii

Data: 26/08/2014, Módulo: 5.
Coordenada: 20M 506000/9275063



Osteocephalus leprieuri

Data: 13/09/2014, Módulo: 5.
Coordenada: 20M 506000/9275063



Scinax garbei
Data: 15/09/2014, Módulo: 6.
Coordenada: 20M 484644/9204804



Ctenophryne geayi
Data: 14/09/2014, Módulo: 6.
Coordenada: 20M 484644/9204804



Chatogekko altamazonica.
Data: 28/04/2019, Módulo: 1.
Coordenada: 20M 657936/9449644



Kentropyx pelviceps.
Data: 30/04/2019, Módulo: 6.
Coordenada: 20M 484630/9202633



Norops fuscoauratus
Data: 15/09/2014, Módulo: 6.
Coordenada: 20M 484644/9204804



Alopoglossus atragula
Data: 15/09/2014, Módulo: 5.
Coordenada: 20M 506000/9275063



Paleosuchus trigonatus
Data: 05/05/2019, Módulo: 3.
Coordenada: 20M 590107/9371631



Gonatodes hasemani
Data: 20/05/2019, Módulo: 6.
Coordenada: 20M 484630/9202633



Iguana iguana
Data: 15/05/2019, Módulo: 3.
Coordenada: 20M 590107/9371631



Leptodactylus pentadactylus
Data: 18/05/2019, Módulo: 4.
Coordenada: 20M 555740/9328683



Leptodactylus petersii
Data: 12/05/2019, Módulo: 3.
Coordenada: 20M 590107/9371631



Boana fasciata
Data: 29/04/2019, Módulo: 1.
Coordenada: 20M 657936/9449644



Ranitomeya toraro
Data: 13/05/2019, Módulo: 3.
Coordenada: 20M 590107/9371631



Allobates femoralis
Data: 13/05/2019, Módulo: 3.
Coordenada: 20M 590107/9371631



Chiasmocleis bassleri
Data: 28/04/2019, Módulo: 1.
Coordenada: 20M 657936/9449644



Leptodactylus rhodomystax
Data: 05/05/2019, Módulo: 2.
Coordenada: 20 M 619233/9417120



Edalorhyna perezii
Data: 28/04/2019, Módulo: 1.
Coordenada: 20M 657936/9449644



Adenomera andreae
Data: 28/04/2019, Módulo: 1.
Coordenada: 20M 657936/9449644



Typhlonectes compressicauda
Data: 11/09/2014, Módulo: 6.
Coordenada: 20M 484644/9204804



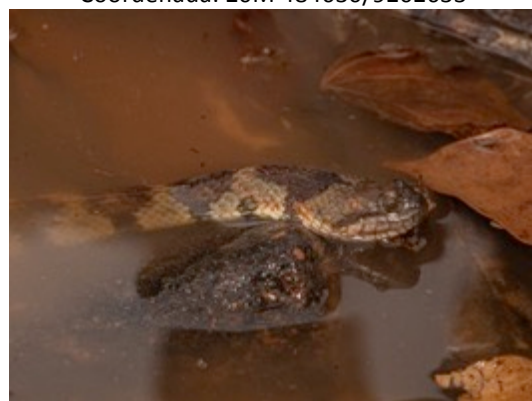
Micrurus albicinctus
Data: 13/05/2019, Módulo: 3.
Coordenada: 20M 590107/9371631



Epicrates cenchria
Data: 20/05/2019, Módulo: 6.
Coordenada: 20M 484630/9202633



Erythrolamprus typhlus
Data: 05/05/2019, Módulo: 2.
Coordenada: 20 M 619233/9417120



Helicops angulatus
Data: 14/05/2019, Módulo: 3.
Coordenada: 20M 590107/9371631



Eunectis murinus
Data: 28/04/2019, Módulo: 1.
Coordenada: 20M 657936/9449644



Helicops polylepis

Data: 17/05/2019, Módulo: 5.
Coordenada: 20M 506000/9275063



Drymarchon corais

Data: 15/05/2019, Módulo: 5.
Coordenada: 20M 506000/9275063



Anylius scytale

Data: 13/09/2014, Módulo: 5.
Coordenada: 20M 506000/9275063



Drepanoides anomalus

Data: 28/04/2019, Módulo: 1.
Coordenada: 20M 657936/9449644