

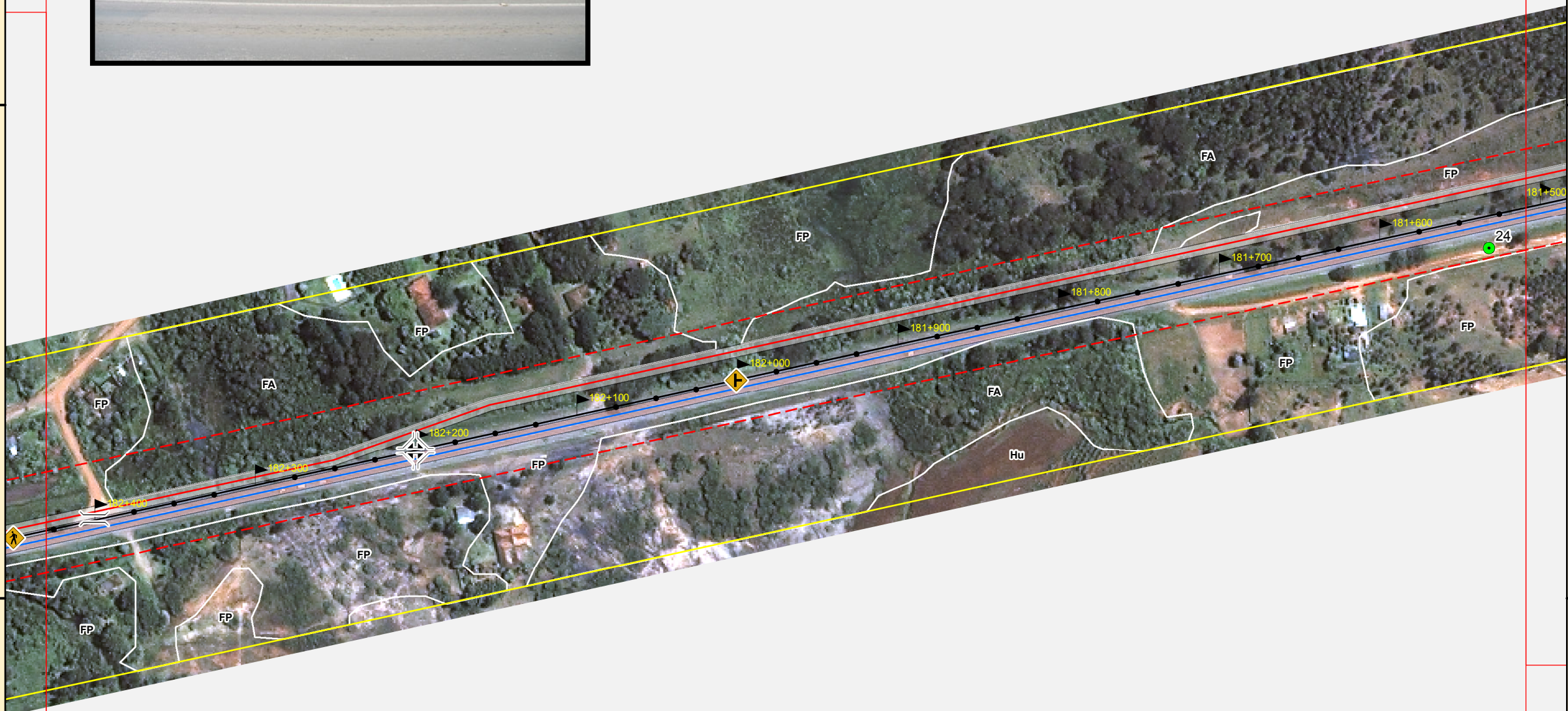
400.000

400.300

400.600



24



6.665.100

6.665.100

6.664.800

6.664.800



Legenda

Eixo existente	Acesso
Eixo locado	Ponte existente/Ponte prevista
Eixo proposto	Viaduto Urbano
Faixa de domínio	Pontos dos passivos ambientais
Via existente	
Via projetada	
Área Diretamente Afetada	
Articulação	
Vegetação	

VEGETAÇÃO

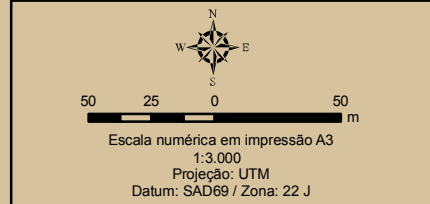
FP - Formações Pioneiras: abrange todo tipo de cobertura vegetal modificada pelo uso antrópico recente, dominada por espécies herbáceas, lavouras estão incluídas nesta categoria;

Hu - Áreas Úmidas: abrange áreas úmidas e banhados, independente do estado de conservação em que se encontram;

Ca - Campo: abrange áreas de campo nativo, mesmo aqueles sob impacto da pecuária;

FA - Formações Arbóreascentes: abrange a cobertura vegetal dominada por espécies lenhosas, que correspondem ao estágio inicial de regeneração (capoeira, capoeirão, maricazal, formações arbóreas/arborescentes mista);

FF - Formações Arbóreas: abrange as florestas de galeria e de coxilhas, em estágio médio e avançado de regeneração.



Identificação do Projeto: EIA/RIMA BR-290/RS SEGMENTO: KM 112,3 - KM 228,0, COM 115,7 KM DE EXTENSÃO			
Título do Mapa: Mapeamento da vegetação por fotointerpretação integrada ao uso do solo			
Empreendedor: DNIT		Folha/total: 76/126	
Responsável Técnico: MRS Estudos Ambientais		Data: Novembro/2009	
Fonte: - Imagens IKONOS, 2008; - Plano Funcional, lote 03 - ECOPLAN, 2002.			

← PANTANO GRANDE

PORTO ALEGRE →

400.000

400.300

400.600