

## 2º RELATÓRIO DE ACOMPANHAMENTO DE COLETA DE ÁGUA SUPERFICIAL – BR 285/RS

### 1. IDENTIFICAÇÃO

**Empreendedor:** Departamento Nacional de Infraestrutura de Transportes - DNIT

**Obra:** BR-285/RS, trecho entre São José dos Ausentes até a Divisa RS/SC

**Supervisão Ambiental:** Enecon S.A.

**Equipe de Supervisão Ambiental que acompanhou as coletas:** Biólogo Mateus Assunção Silveira e Eng<sup>a</sup> Ambiental Graziela Vieira Pegorini

**Laboratório responsável pelas coletas:** EcoCerta Análises Ambientais

**Data:** 02/04/2013 – 2ª campanha - trimestral

**Condições climáticas:** Tempo bom no dia das coletas

**Nº pontos de coleta:** 8

**Objetivo:** Atendimento do Programa de Monitoramento da Qualidade da Água e Proteção de Recursos Hídricos do PBA aprovado pelo IBAMA

### 2. PONTOS DE COLETA

A determinação dos pontos amostrais foi realizada a 300 m a montante e a jusante do ponto de interceptação dos corpos hídricos pela rodovia, de forma a avaliar os potenciais impactos sobre os mesmos.

Tabela 1 – Coordenadas UTM dos pontos de coleta de água superficial

Ponto	Coordenadas	
	W	S
01	597584.0337	6817110.5384
02	597976.6259	6817188.6524
03	598752.0885	6816846.4591
04	599672.2258	6816844.7411
05	599914.3784	6816807.2744
06	599728.4702	6816390.1372

07	600265.3139	6815469.2234
08	600649.7790	6815469.2234

A localização dos 8 pontos de coleta pode ser visualizada na figura abaixo.

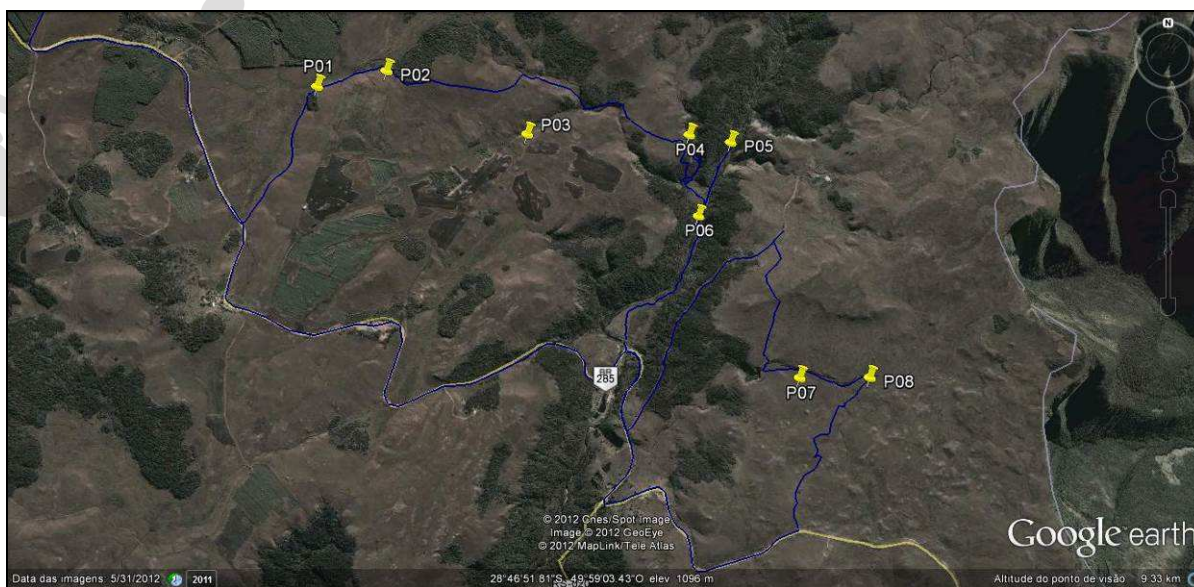


Figura 1: Pontos de coleta de amostragem de água.

### 3. PARÂMETROS A SEREM ANALISADOS

Atendendo a Resolução nº 357/05 do CONAMA, os parâmetros selecionados compreendem:

- **Parâmetros básicos:** temperatura, oxigênio dissolvido, pH, cor, turbidez, condutividade elétrica e sólidos suspensos.
- **Parâmetros complementares:** DBO, DQO, nitrato e amônia, fosfato, cloretos, coliformes termotolerantes, óleos e graxas.

As coletas das amostras de água foram realizadas por laboratório devidamente habilitado, de modo a atender todos os parâmetros de qualidade de água, sendo a análise dos respectivos parâmetros realizada em laboratório com equipamentos devidamente apropriados para a realização dos procedimentos. Os resultados serão obtidos por meio de laudos disponibilizados pelo laboratório e os valores comparados por Eng<sup>a</sup> Química com os valores de referência estabelecidos pela Resolução CONAMA nº 357/05, gerando relatório conclusivo.

#### 4. REGISTRO DAS COLETAS

O registro da 2ª campanha trimestral de coletas é apresentado a seguir:

##### 4.1. Ponto 01



Figura 2: Ponto 01 de coleta de amostra de água

##### 4.2. Ponto 02



Figura 3: Ponto 02 de coleta de amostra de água

### 4.3. Ponto 03



Figura 4: Ponto 03 de coleta de amostra de água

### 4.4. Ponto 04



Figura 5: Ponto 04 de coleta de amostra de água

### 4.5. Ponto 05



Figura 6: Ponto 05 de coleta de amostra de água

#### 4.6. Ponto 06



Figura 7: Ponto 06 de coleta de amostra de água

#### 4.7. Ponto 07



Figura 8: Ponto 07 de coleta de amostra de água

#### 4.8. Ponto 08



Figura 9: Ponto 08 de coleta de amostra de água