

MAPA DE SITUAÇÃO DO EMPREENDIMENTO



PARÂMETROS CARTOGRÁFICOS

SISTEMA DE COORDENADAS: GEOGRÁFICAS - GCS
 DATUM HORIZONTAL: SIRGAS 2000
 UNIDADES: GRAUS
 ESCALA NUMÉRICA: 1:250.000
 ESCALA GRÁFICA: 0 3 6 9km



CONVENÇÕES CARTOGRÁFICAS E LEGENDA

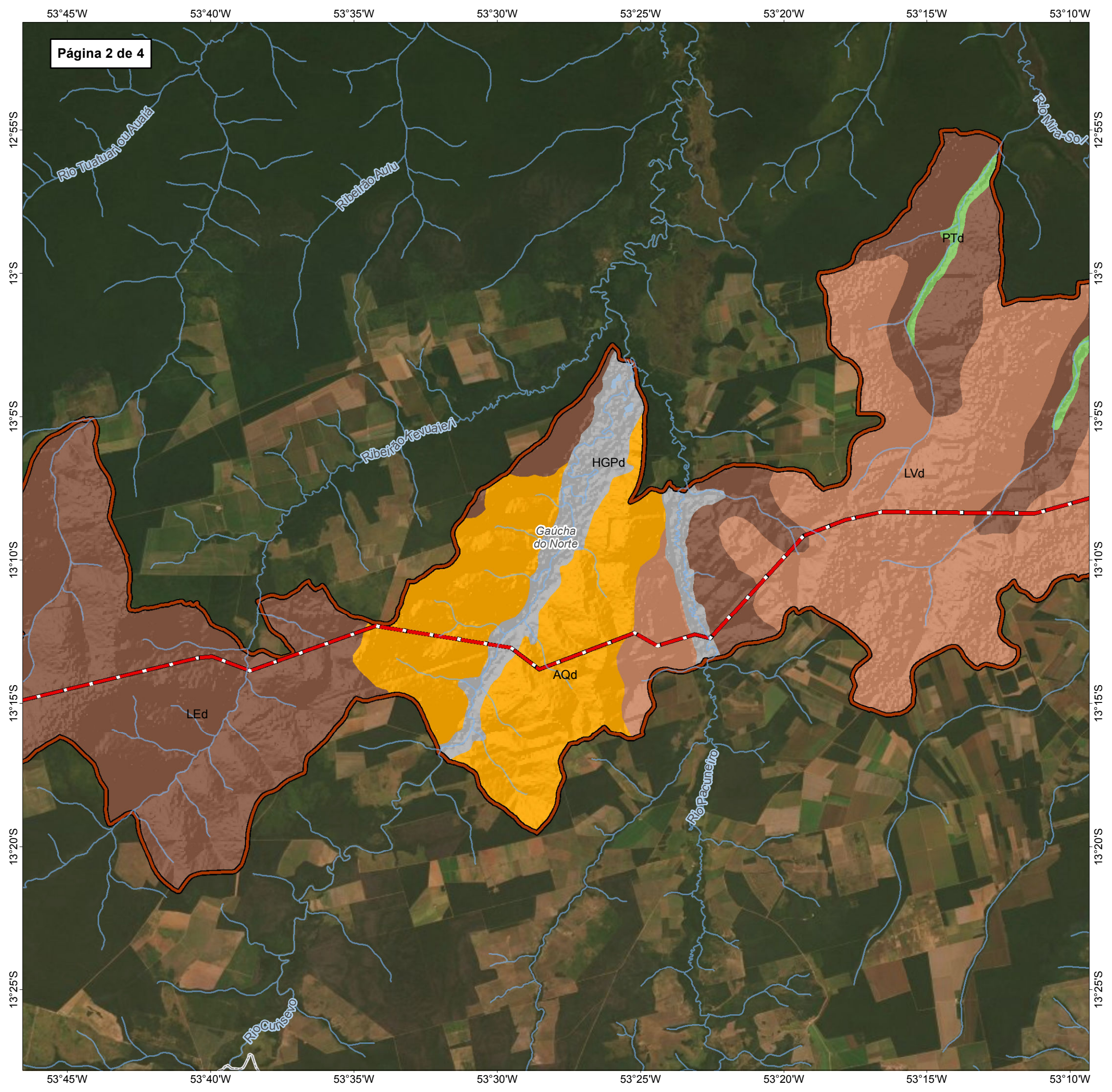
- BR - 242/MT
- Rodovia estadual
- Curso d'água
- Limite Municipal
- Área de estudo - AE:**
- Microbacias afetadas pela rodovia
- Unidades pedológicas:**
- Sigla/Nome unidade
- HGPd/Gleissolo pouco Húmico Distrófico
- LEd/ Latossolo Vermelho-Escuro Distrófico

FONTE

Base Cartográfica Contínua do Brasil (1: 250.000) - IBGE Geociências, 2019; Sistema de Transportes: DNIT, 2019; Unidades Pedológicas (1:1.500.000): DSEE - Diagnóstico Socioeconômico e Ecológico do Estado de Mato Grosso, SEPLAN, 2001; Imagem: World Imagery fornecida pela galeria Basemap do ArcGis 10 (ESRI).

INFORMAÇÕES SOBRE O PROJETO

TIPO: ESTUDO DE IMPACTO AMBIENTAL
 EMPREENDIMENTO: LOTES DE 5 A 10 - BR 242/MT
 TEMA: MAPA DE UNIDADES PEDOLÓGICAS
 DATA: 14/01/2021 FORMATO: PADRÃO A3
 REFERÊNCIA: MAPA-07 FOLHA: ARTICULADA - 4 FOLHAS
 ELABORAÇÃO: RAFAELA FRAGA/ENG.FLORESTAL
 RESPONSÁVEL TÉCNICO: RAFAELA FRAGA/CREA: 29809/D-DF



MAPA DE SITUAÇÃO DO EMPREENDIMENTO



PARÂMETROS CARTOGRÁFICOS

SISTEMA DE COORDENADAS: GEOGRÁFICAS - GCS
 DATUM HORIZONTAL: SIRGAS 2000
 UNIDADES: GRAUS
 ESCALA NUMÉRICA: 1:250.000
 ESCALA GRÁFICA: 0 3 6 9km



CONVENÇÕES CARTOGRÁFICAS E LEGENDA

- BR - 242/MT
- Curso d'água
- Limite Municipal
- Área de estudo - AE:**
- Microbacias afetadas pela rodovia
- Unidades pedológicas:**
- Sigla/Nome unidade**
- AQd/Areias Quartzosas Distrófico
- HGPd/Gleissolo pouco Húmico Distrófico
- LEd/ Latossolo Vermelho-Escuro Distrófico
- LVd/Latossolo Vermelho-Amarelo Distrófico
- PTd/Plintossolo Distrófico

FONTE

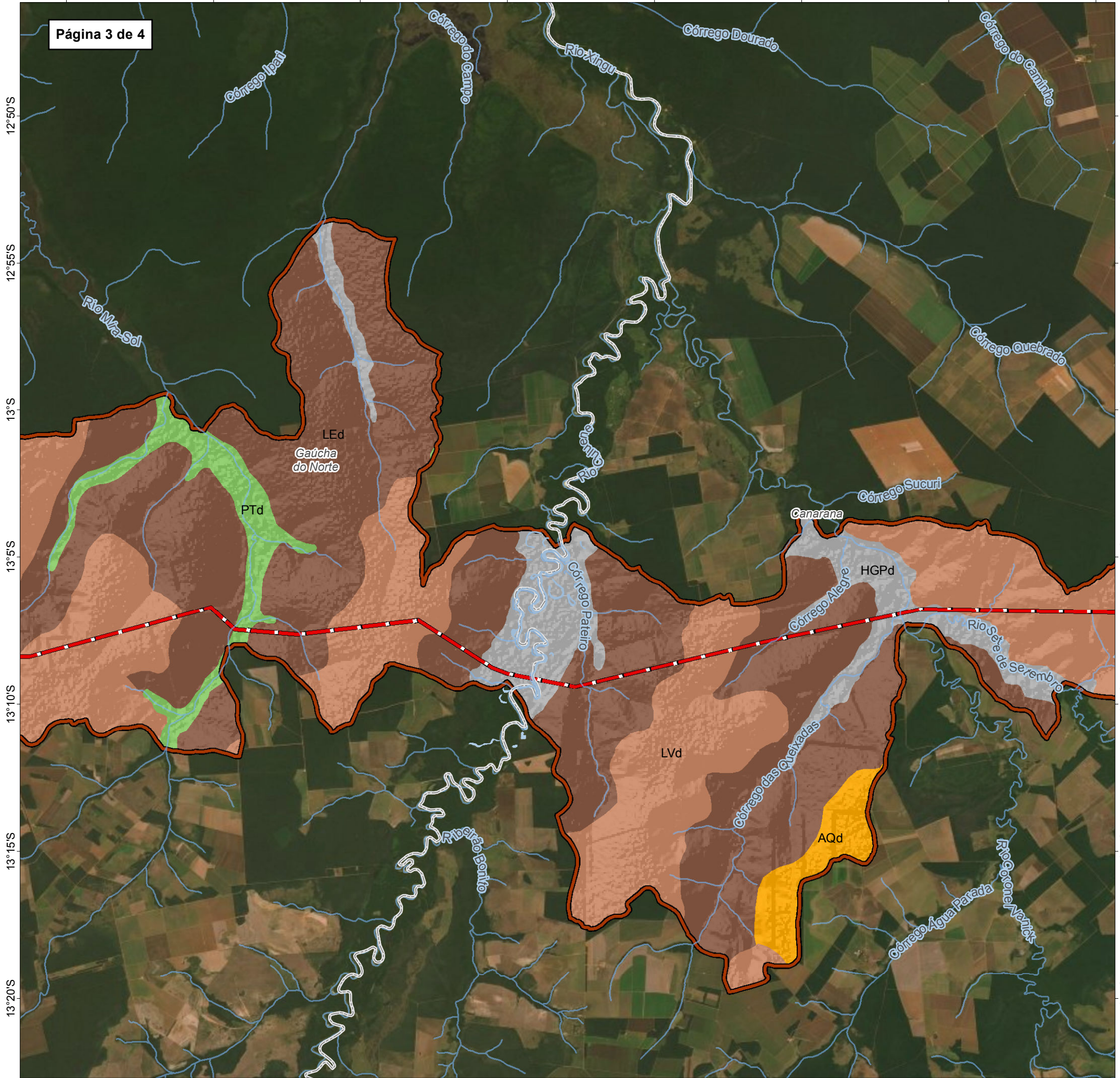
Base Cartográfica Contínua do Brasil (1: 250.000) - IBGE Geociências, 2019; Sistema de Transportes: DNIT, 2019; Unidades Pedológicas (1:1.500.000): DSEE - Diagnóstico Socioeconômico e Ecológico do Estado de Mato Grosso, SEPLAN, 2001; Imagem: World Imagery fornecida pela galeria Basemap do ArcGis 10 (ESRI).

INFORMAÇÕES SOBRE O PROJETO

TIPO: ESTUDO DE IMPACTO AMBIENTAL
 EMPREENDIMENTO: LOTES DE 5 A 10 - BR 242/MT
 TEMA: MAPA DE UNIDADES PEDOLÓGICAS
 DATA: 14/01/2021 FORMATO: PADRÃO A3
 REFERÊNCIA: MAPA-07 FOLHA: ARTICULADA - 4 FOLHAS
 ELABORAÇÃO: RAFAELA FRAGA/ENG.FLORESTAL
 RESPONSÁVEL TÉCNICO: RAFAELA FRAGA/CREA: 29809/D-DF

53°10'W 53°5'W 53°W 52°55'W 52°50'W 52°45'W 52°40'W 52°35'W

Página 3 de 4



53°10'W 53°5'W 53°W 52°55'W 52°50'W 52°45'W 52°40'W 52°35'W

MAPA DE SITUAÇÃO DO EMPREENDIMENTO



PARÂMETROS CARTOGRÁFICOS

SISTEMA DE COORDENADAS: GEOGRÁFICAS - GCS
 DATUM HORIZONTAL: SIRGAS 2000
 UNIDADES: GRAUS
 ESCALA NUMÉRICA: 1:250.000
 ESCALA GRÁFICA: 0 3 6 9km



CONVENÇÕES CARTOGRÁFICAS E LEGENDA

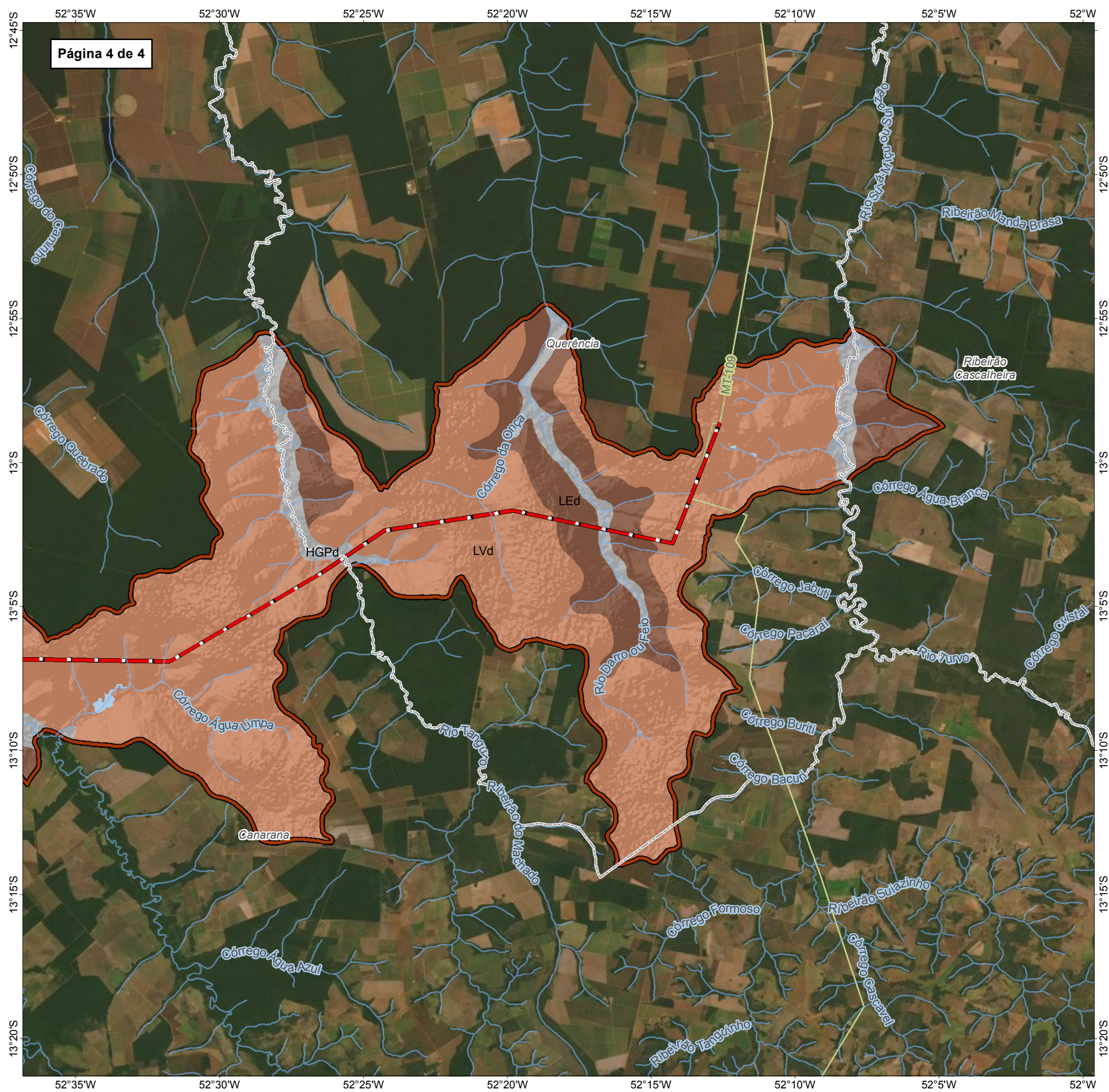
- BR - 242/MT
- Curso d'água
- Corpo d'água
- Limite Municipal
- Área de estudo - AE:**
- Microbacias afetadas pela rodovia
- Unidades pedológicas:**
- Sigla/Nome unidade**
- AQd/Areias Quartzosas Distrófica
- HGPd/Gleissolo pouco Húmico Distrófico
- LEd/ Latossolo Vermelho-Escuro Distrófico
- LVd/Latossolo Vermelho-Amarelo Distrófico
- PTd/Plintossolo Distrófico

FONTE

Base Cartográfica Contínua do Brasil (1: 250.000) - IBGE Geociências, 2019; Sistema de Transportes: DNIT, 2019; Unidades Pedológicas (1:1.500.000): DSEE - Diagnóstico Socioeconômico e Ecológico do Estado de Mato Grosso, SEPLAN, 2001; Imagem: World Imagery fornecida pela galeria Basemap do ArcGis 10 (ESRI).

INFORMAÇÕES SOBRE O PROJETO

TIPO: ESTUDO DE IMPACTO AMBIENTAL
 EMPREENDIMENTO: LOTES DE 5 A 10 - BR 242/MT
 TEMA: MAPA DE UNIDADES PEDOLÓGICAS
 DATA: 14/01/2021 FORMATO: PADRÃO A3
 REFERÊNCIA: MAPA-07 FOLHA: ARTICULADA - 4 FOLHAS
 ELABORAÇÃO: RAFAELA FRAGA/ENG.FLORESTAL
 RESPONSÁVEL TÉCNICO: RAFAELA FRAGA/CREA: 29809/D-DF



MAPA DE SITUAÇÃO DO EMPREENDIMENTO



PARÂMETROS CARTOGRÁFICOS

SISTEMA DE COORDENADAS: GEOGRÁFICAS - GCS
 DATUM HORIZONTAL: SIRGAS 2000
 UNIDADES: GRAUS
 ESCALA NUMÉRICA: 1:250.000
 ESCALA GRÁFICA: 0 3 6 9km



CONVENÇÕES CARTOGRÁFICAS E LEGENDA

- BR - 242/MT
- Rodovia estadual
- Curso d'água
- Corpo d'água
- Limite Municipal
- Área de estudo - AE:**
- Microbasins afetadas pela rodovia
- Unidades pedológicas:**
- Sigla/Nome unidade**
- HGPd/Gleissolo pouco Húmico Distrófico
- LEd/ Latossolo Vermelho-Escuro Distrófico
- LVd/Latossolo Vermelho-Amarelo Distrófico

FONTE

Base Cartográfica Contínua do Brasil (1: 250.000) - IBGE Geociências, 2019; Sistema de Transportes: DNIT, 2019; Unidades Pedológicas (1:1.500.000): DSEE - Diagnóstico Socioeconômico e Ecológico do Estado de Mato Grosso, SEPLAN, 2001; Imagem: World Imagery fornecida pela galeria Basemap do ArcGis 10 (ESRI).

INFORMAÇÕES SOBRE O PROJETO

TIPO: ESTUDO DE IMPACTO AMBIENTAL
 EMPREENDIMENTO: LOTES DE 5 A 10 - BR 242/MT
 TEMA: MAPA DE UNIDADES PEDOLÓGICAS
 DATA: 14/01/2021 FORMATO: PADRÃO A3
 REFERÊNCIA: MAPA-07 FOLHA: ARTICULADA - 4 FOLHAS
 ELABORAÇÃO: RAFAELA FRAGA/ENG.FLORESTAL
 RESPONSÁVEL TÉCNICO: RAFAELA FRAGA/CREA: 29809/D-DF