

MAPA DE SITUAÇÃO DO EMPREENDIMENTO

PARÂMETROS CARTOGRÁFICOS

SISTEMA DE COORDENADAS: GEOGRÁFICAS - GCS
 DATUM HORIZONTAL: SIRGAS 2000
 UNIDADES: GRAUS
 ESCALA NUMÉRICA: 1:250.000
 ESCALA GRÁFICA: 0 3 6 9km

CONVENÇÕES CARTOGRÁFICAS E LEGENDA

- BR - 242/MT
- Rodovia estadual
- Curso d'água
- Limite Municipal
- Área de estudo - AE:**
- Microbacias afetadas pela rodovia
- Vulnerabilidade:**
- 2-Intermediária
- 3-Estável

FONTE

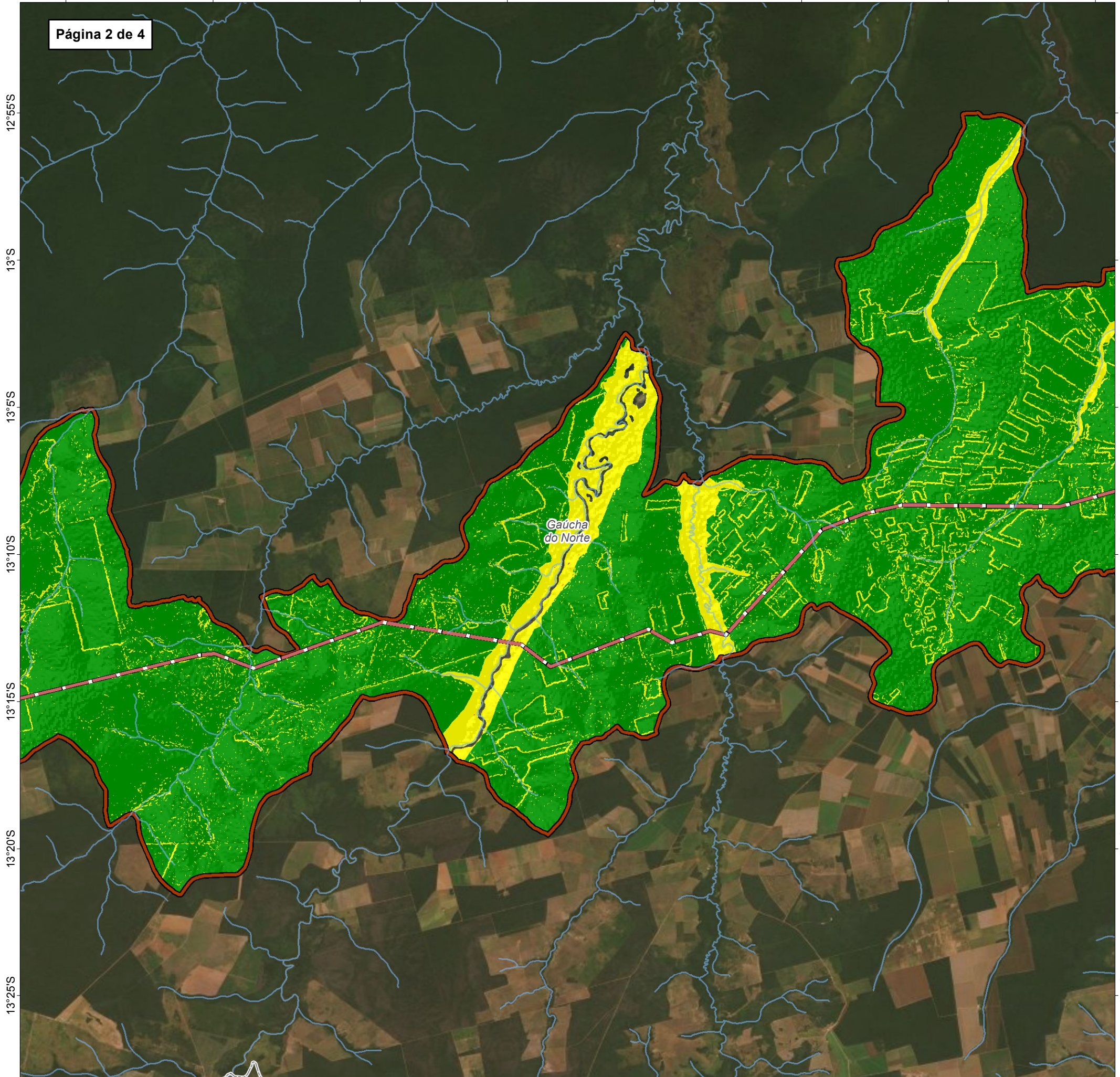
Base Cartográfica Contínua do Brasil (1: 250.000) - IBGE Geociências, 2019; Sistema de Transportes: DNIT, 2019; Vulnerabilidade geotécnica: para o cálculo do índice de vulnerabilidade foram utilizados as informações dos mapas de Unidades Pedológicas, Unidades Litoestratigráficas e Fraturas, Elementos Geomorfológicos e o modelo digital de terreno proveniente do serviço geológico americano - United States Geological Survey (USGS) - SRTM 1 Arc-Second Global; Imagem: World Imagery fornecida pela galeria Basemap do ArcGis 10 (ESRI).

INFORMAÇÕES SOBRE O PROJETO

TIPO: ESTUDO DE IMPACTO AMBIENTAL
 EMPREENDIMENTO: LOTES DE 5 A 10 - BR 242/MT
 TEMA: MAPA DE VULNERABILIDADE GEOTÉCNICA
 DATA: 14/01/2021 FORMATO: PADRÃO A3
 REFERÊNCIA: MAPA-06 FOLHA: ARTICULADA - 4 FOLHAS
 ELABORAÇÃO: RAFAELA FRAGA/ENG.FLORESTAL
 RESPONSÁVEL TÉCNICO: RAFAELA FRAGA/CREA: 29809/D-DF

53°45'W 53°40'W 53°35'W 53°30'W 53°25'W 53°20'W 53°15'W 53°10'W

Página 2 de 4

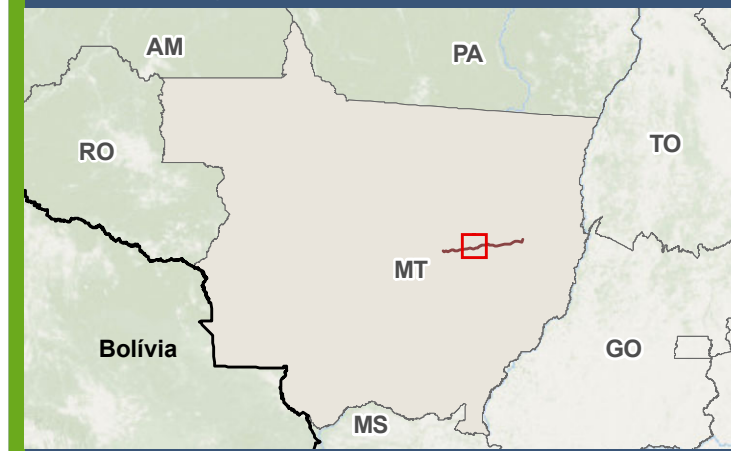


53°45'W 53°40'W 53°35'W 53°30'W 53°25'W 53°20'W 53°15'W 53°10'W

12°55'S
13°S
13°5'S
13°10'S
13°15'S
13°20'S
13°25'S

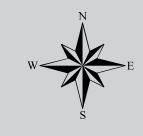
12°55'S
13°S
13°5'S
13°10'S
13°15'S
13°20'S
13°25'S

MAPA DE SITUAÇÃO DO EMPREENDIMENTO



PARÂMETROS CARTOGRÁFICOS

SISTEMA DE COORDENADAS: GEOGRÁFICAS - GCS
 DATUM HORIZONTAL: SIRGAS 2000
 UNIDADES: GRAUS
 ESCALA NUMÉRICA: 1:250.000
 ESCALA GRÁFICA: 0 3 6 9km



CONVENÇÕES CARTOGRÁFICAS E LEGENDA

- BR - 242/MT
- Curso d'água
- Limite Municipal
- Área de estudo - AE:**
- Microbacias afetadas pela rodovia
- Vulnerabilidade:**
- 1-Instável
- 2-Intermediária
- 3-Estável

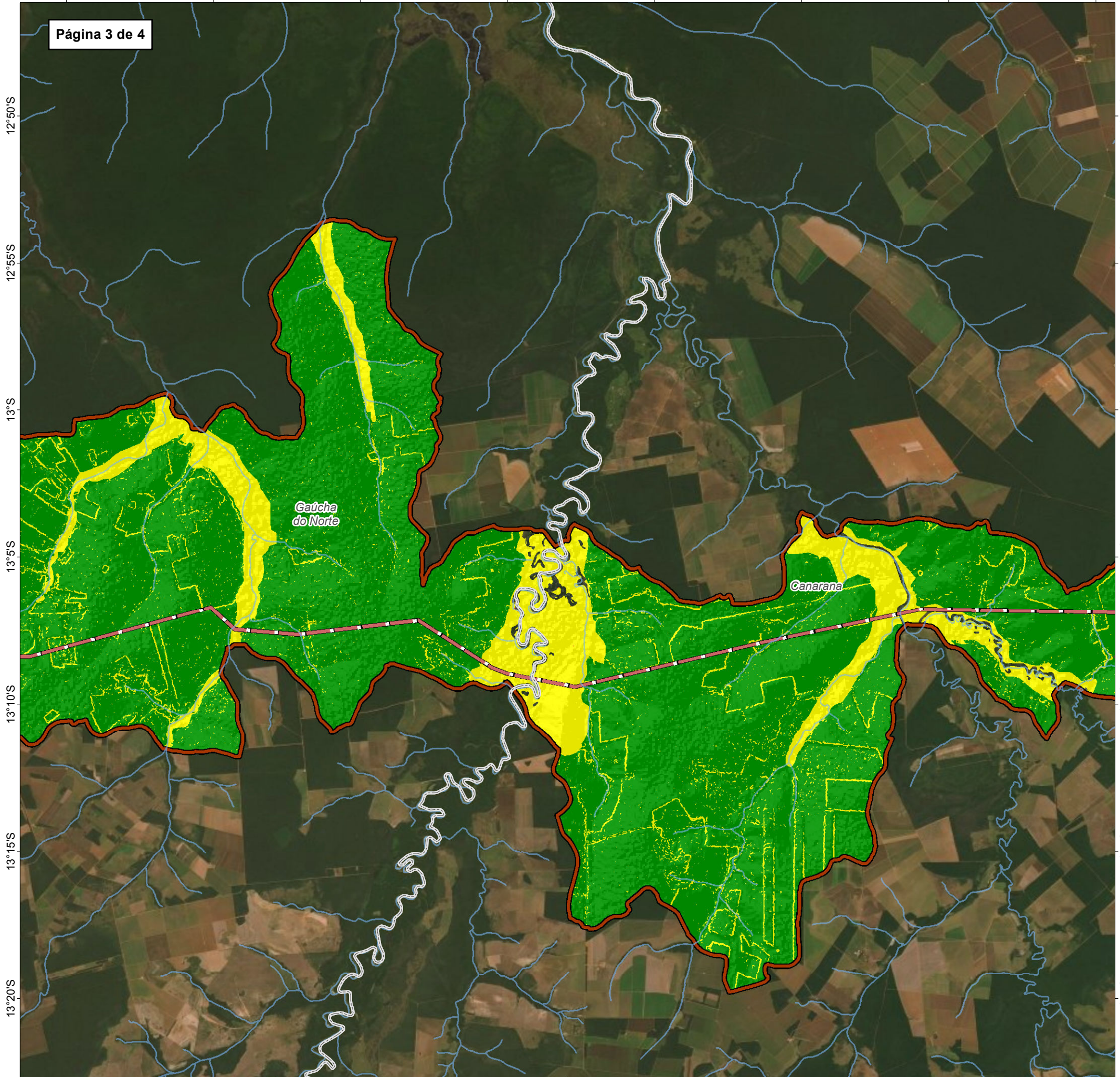
FONTE

Base Cartográfica Contínua do Brasil (1: 250.000) - IBGE Geociências, 2019; Sistema de Transportes: DNIT, 2019; Vulnerabilidade geotécnica: para o cálculo do índice de vulnerabilidade foram utilizados as informações dos mapas de Unidades Pedológicas, Unidades Litoestratigráficas e Fraturas, Elementos Geomorfológicos e o modelo digital de terreno proveniente do serviço geológico americano - United States Geological Survey (USGS) - SRTM 1 Arc-Second Global; Imagem: World Imagery fornecida pela galeria Basemap do ArcGis 10 (ESRI).

INFORMAÇÕES SOBRE O PROJETO

TIPO: ESTUDO DE IMPACTO AMBIENTAL
 EMPREENDIMENTO: LOTES DE 5 A 10 - BR 242/MT
 TEMA: MAPA DE VULNERABILIDADE GEOTÉCNICA
 DATA: 14/01/2021 FORMATO: PADRÃO A3
 REFERÊNCIA: MAPA-06 FOLHA: ARTICULADA - 4 FOLHAS
 ELABORAÇÃO: RAFAELA FRAGA/ENG.FLORESTAL
 RESPONSÁVEL TÉCNICO: RAFAELA FRAGA/CREA: 29809/D-DF

53°10'W 53°5'W 53°W 52°55'W 52°50'W 52°45'W 52°40'W 52°35'W



53°10'W 53°5'W 53°W 52°55'W 52°50'W 52°45'W 52°40'W 52°35'W

MAPA DE SITUAÇÃO DO EMPREENDIMENTO



PARÂMETROS CARTOGRÁFICOS

SISTEMA DE COORDENADAS: GEOGRÁFICAS - GCS
 DATUM HORIZONTAL: SIRGAS 2000
 UNIDADES: GRAUS
 ESCALA NUMÉRICA: 1:250.000
 ESCALA GRÁFICA: 0 3 6 9km



CONVENÇÕES CARTOGRÁFICAS E LEGENDA

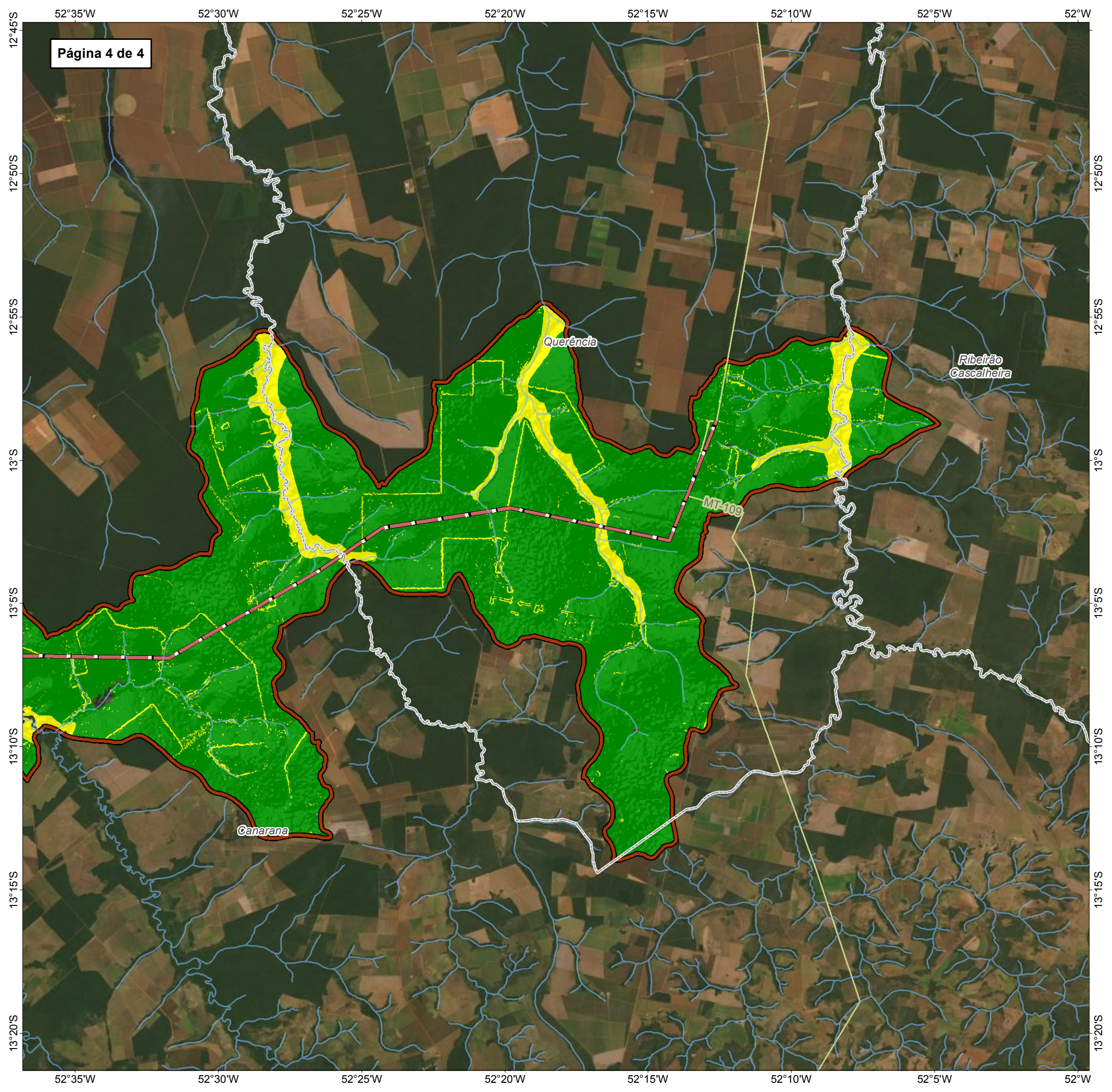
- BR - 242/MT
- Curso d'água
- Limite Municipal
- Área de estudo - AE:**
- Microbacias afetadas pela rodovia
- Vulnerabilidade:**
- 1-Instável
- 2-Intermediária
- 3-Estável

FONTE

Base Cartográfica Contínua do Brasil (1: 250.000) - IBGE Geociências, 2019; Sistema de Transportes: DNIT, 2019; Vulnerabilidade geotécnica: para o cálculo do índice de vulnerabilidade foram utilizados as informações dos mapas de Unidades Pedológicas, Unidades Litoestratigráficas e Fraturas, Elementos Geomorfológicos e o modelo digital de terreno proveniente do serviço geológico americano - United States Geological Survey (USGS) - SRTM 1 Arc-Second Global; Imagem: World Imagery fornecida pela galeria Basemap do ArcGis 10 (ESRI).

INFORMAÇÕES SOBRE O PROJETO

TIPO: ESTUDO DE IMPACTO AMBIENTAL
 EMPREENDIMENTO: LOTES DE 5 A 10 - BR 242/MT
 TEMA: MAPA DE VULNERABILIDADE GEOTÉCNICA
 DATA: 14/01/2021 FORMATO: PADRÃO A3
 REFERÊNCIA: MAPA-06 FOLHA: ARTICULADA - 4 FOLHAS
 ELABORAÇÃO: RAFAELA FRAGA/ENG.FLORESTAL
 RESPONSÁVEL TÉCNICO: RAFAELA FRAGA/CREA: 29809/D-DF



Página 4 de 4

MAPA DE SITUAÇÃO DO EMPREENDIMENTO

PARÂMETROS CARTOGRÁFICOS

SISTEMA DE COORDENADAS: GEOGRÁFICAS - GCS
 DATUM HORIZONTAL: SIRGAS 2000
 UNIDADES: GRAUS
 ESCALA NUMÉRICA: 1:250.000
 ESCALA GRÁFICA: 0 3 6 9km

CONVENÇÕES CARTOGRÁFICAS E LEGENDA

- BR - 242/MT
- Rodovia estadual
- Curso d'água
- Limite Municipal
- Área de estudo - AE:**
- Microbasins afetadas pela rodovia
- Vulnerabilidade:**
- 2-Intermediária
- 3-Estável

FONTE

Base Cartográfica Contínua do Brasil (1: 250.000) - IBGE Geociências, 2019; Sistema de Transportes: DNIT, 2019; Vulnerabilidade geotécnica: para o cálculo do índice de vulnerabilidade foram utilizados as informações dos mapas de Unidades Pedológicas, Unidades Litoestratigráficas e Fraturas, Elementos Geomorfológicos e o modelo digital de terreno proveniente do serviço geológico americano - United States Geological Survey (USGS) - SRTM 1 Arc-Second Global; Imagem: World Imagery fornecida pela galeria Basemap do ArcGis 10 (ESRI).

INFORMAÇÕES SOBRE O PROJETO

TIPO: ESTUDO DE IMPACTO AMBIENTAL
 EMPREENDIMENTO: LOTES DE 5 A 10 - BR 242/MT
 TEMA: MAPA DE VULNERABILIDADE GEOTÉCNICA
 DATA: 14/01/2021 FORMATO: PADRÃO A3
 REFERÊNCIA: MAPA-06 FOLHA: ARTICULADA - 4 FOLHAS
 ELABORAÇÃO: RAFAELA FRAGA/ENG.FLORESTAL
 RESPONSÁVEL TÉCNICO: RAFAELA FRAGA/CREA: 29809/D-DF