

MAPA DE SITUAÇÃO DO EMPREENDIMENTO



PARÂMETROS CARTOGRÁFICOS

SISTEMA DE COORDENADAS: GEOGRÁFICAS - GCS
 DATUM HORIZONTAL: SIRGAS 2000
 UNIDADES: GRAUS
 ESCALA NUMÉRICA: 1:250.000
 ESCALA GRÁFICA: 0 3 6 9km



CONVENÇÕES CARTOGRÁFICAS E LEGENDA

- BR - 242/MT
- Rodovia estadual
- Curso d'água
- Limite Municipal
- Área de estudo - AE:**
- Microbacias afetadas pela rodovia
- Unidades Litoestratigráficas**
- Sigla/Nome unidade*
- K2ut/Utiariti
- N1r/Ronuro
- NQdl/Coberturas detrito-lateríticas ferruginosas
- Q2a/Depósitos aluvionares

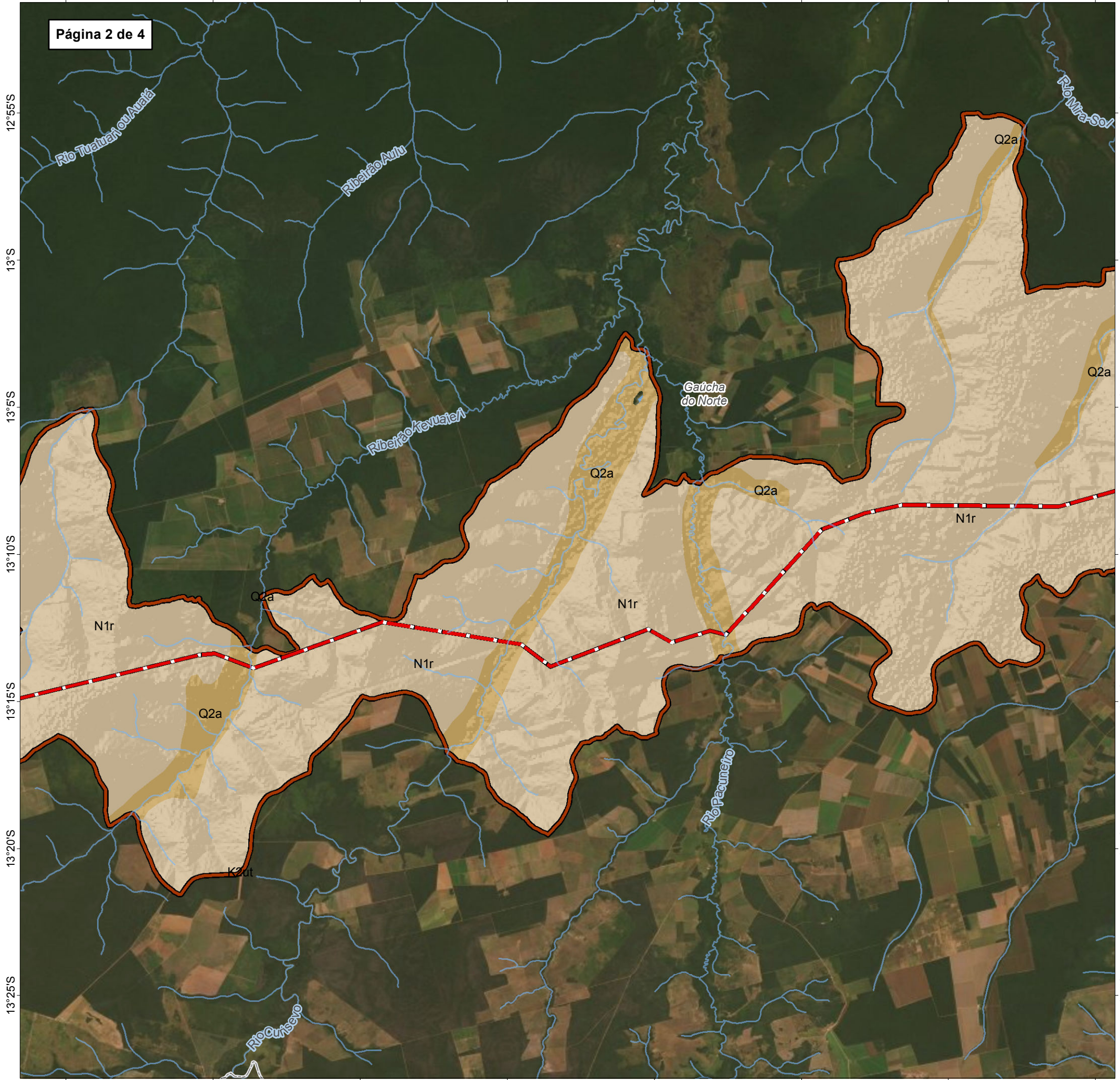
FONTE

Base Cartográfica Contínua do Brasil (1: 250.000) - IBGE Geociências, 2019; Sistema de Transportes: DNIT, 2019; Unidades Litoestratigráficas e Fraturas (1:1.000.000); Mapa Geológico do Estado de Mato Grosso - CPRM, 2004; Imagem: World Imagery fornecida pela galeria Basemap do ArcGis 10 (ESRI).

INFORMAÇÕES SOBRE O PROJETO

TIPO: ESTUDO DE IMPACTO AMBIENTAL
 EMPREENDIMENTO: LOTES DE 5 A 10 - BR 242/MT
 TEMA: MAPA DE UNIDADES LITOESTRATIGRÁFICAS
 DATA: 14/01/2021 FORMATO: PADRÃO A3
 REFERÊNCIA: MAPA-04 FOLHA: ARTICULADA - 4 FOLHAS
 ELABORAÇÃO: RAFAELA FRAGA/ENG.FLORESTAL
 RESPONSÁVEL TÉCNICO: RAFAELA FRAGA/CREA: 29809/D-DF

53°45'W 53°40'W 53°35'W 53°30'W 53°25'W 53°20'W 53°15'W 53°10'W



53°45'W 53°40'W 53°35'W 53°30'W 53°25'W 53°20'W 53°15'W 53°10'W

MAPA DE SITUAÇÃO DO EMPREENDIMENTO



PARÂMETROS CARTOGRÁFICOS

SISTEMA DE COORDENADAS: GEOGRÁFICAS - GCS
 DATUM HORIZONTAL: SIRGAS 2000
 UNIDADES: GRAUS
 ESCALA NUMÉRICA: 1:250.000
 ESCALA GRÁFICA: 0 3 6 9km



CONVENÇÕES CARTOGRÁFICAS E LEGENDA

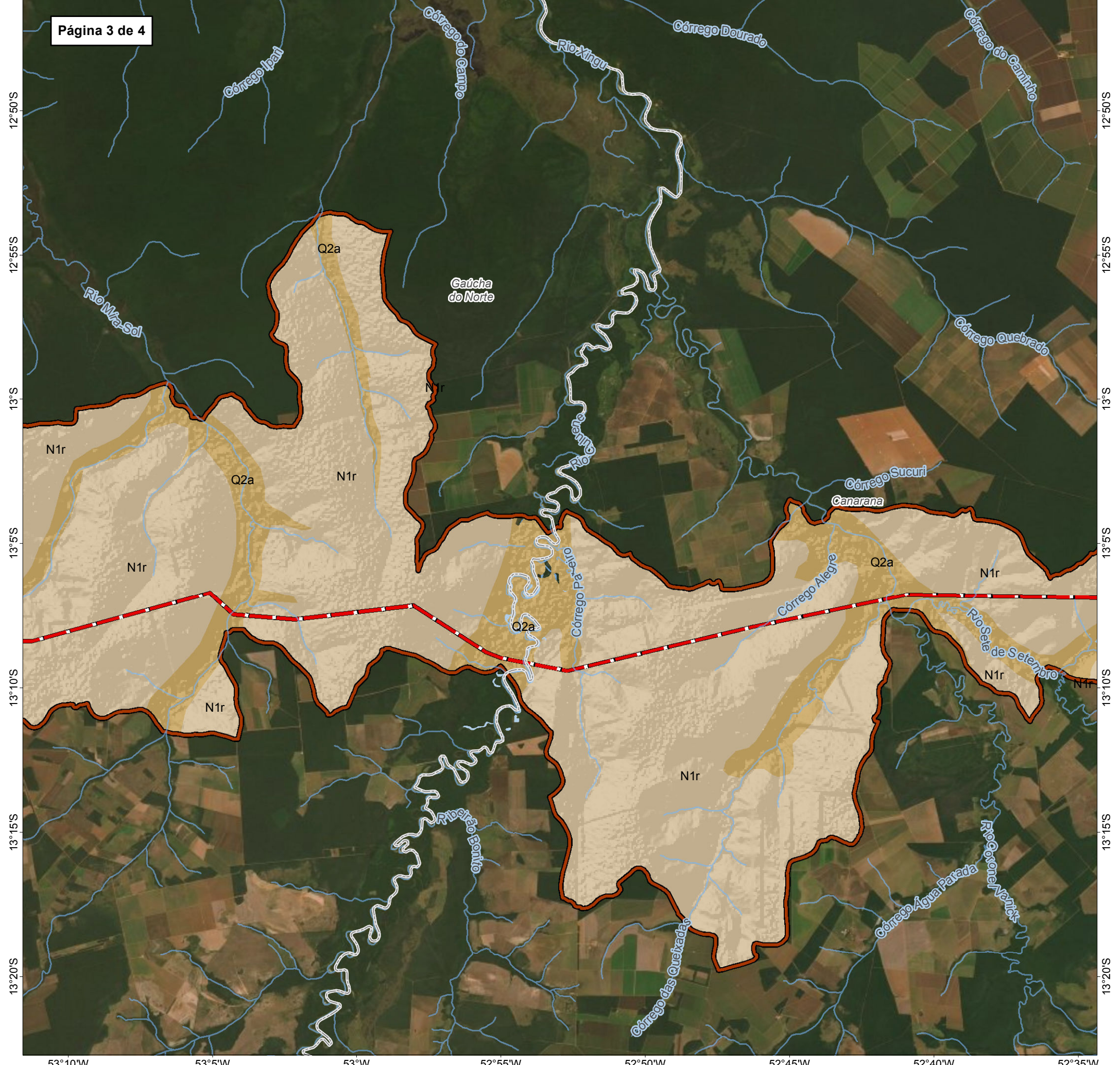
- BR - 242/MT
- Curso d'água
- Limite Municipal
- Área de estudo - AE:**
- Microbasias afetadas pela rodovia
- Unidades Litoestratigráficas**
- Sigla/Nome unidade*
- K2ut/Utariiti
- N1r/Ronuro
- Q2a/Depósitos aluvionares

FONTE

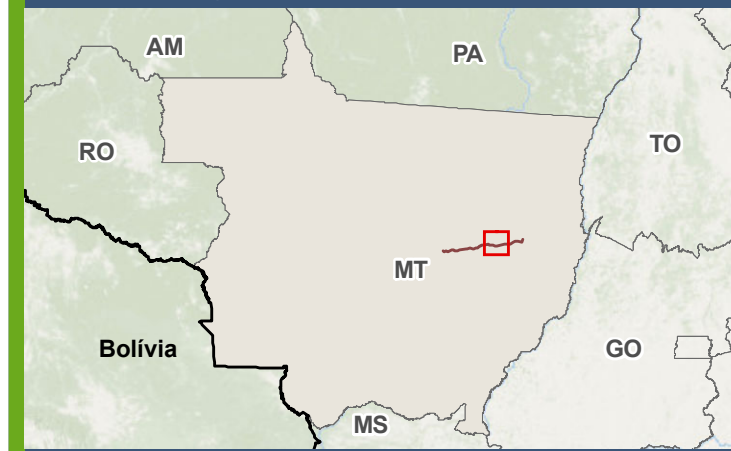
Base Cartográfica Contínua do Brasil (1: 250.000) - IBGE Geociências, 2019; Sistema de Transportes: DNIT, 2019; Unidades Litoestratigráficas e Fraturas (1:1.000.000); Mapa Geológico do Estado de Mato Grosso - CPRM, 2004; Imagem: World Imagery fornecida pela galeria Basemap do ArcGis 10 (ESRI).

INFORMAÇÕES SOBRE O PROJETO

TIPO: ESTUDO DE IMPACTO AMBIENTAL
 EMPREENDIMENTO: LOTES DE 5 A 10 - BR 242/MT
 TEMA: MAPA DE UNIDADES LITOESTRATIGRÁFICAS
 DATA: 14/01/2021 FORMATO: PADRÃO A3
 REFERÊNCIA: MAPA-04 FOLHA: ARTICULADA - 4 FOLHAS
 ELABORAÇÃO: RAFAELA FRAGA/ENG.FLORESTAL
 RESPONSÁVEL TÉCNICO: RAFAELA FRAGA/CREA: 29809/D-DF



MAPA DE SITUAÇÃO DO EMPREENDIMENTO



PARÂMETROS CARTOGRÁFICOS

SISTEMA DE COORDENADAS: GEOGRÁFICAS - GCS
 DATUM HORIZONTAL: SIRGAS 2000
 UNIDADES: GRAUS
 ESCALA NUMÉRICA: 1:250.000
 ESCALA GRÁFICA: 0 3 6 9km

CONVENÇÕES CARTOGRÁFICAS E LEGENDA

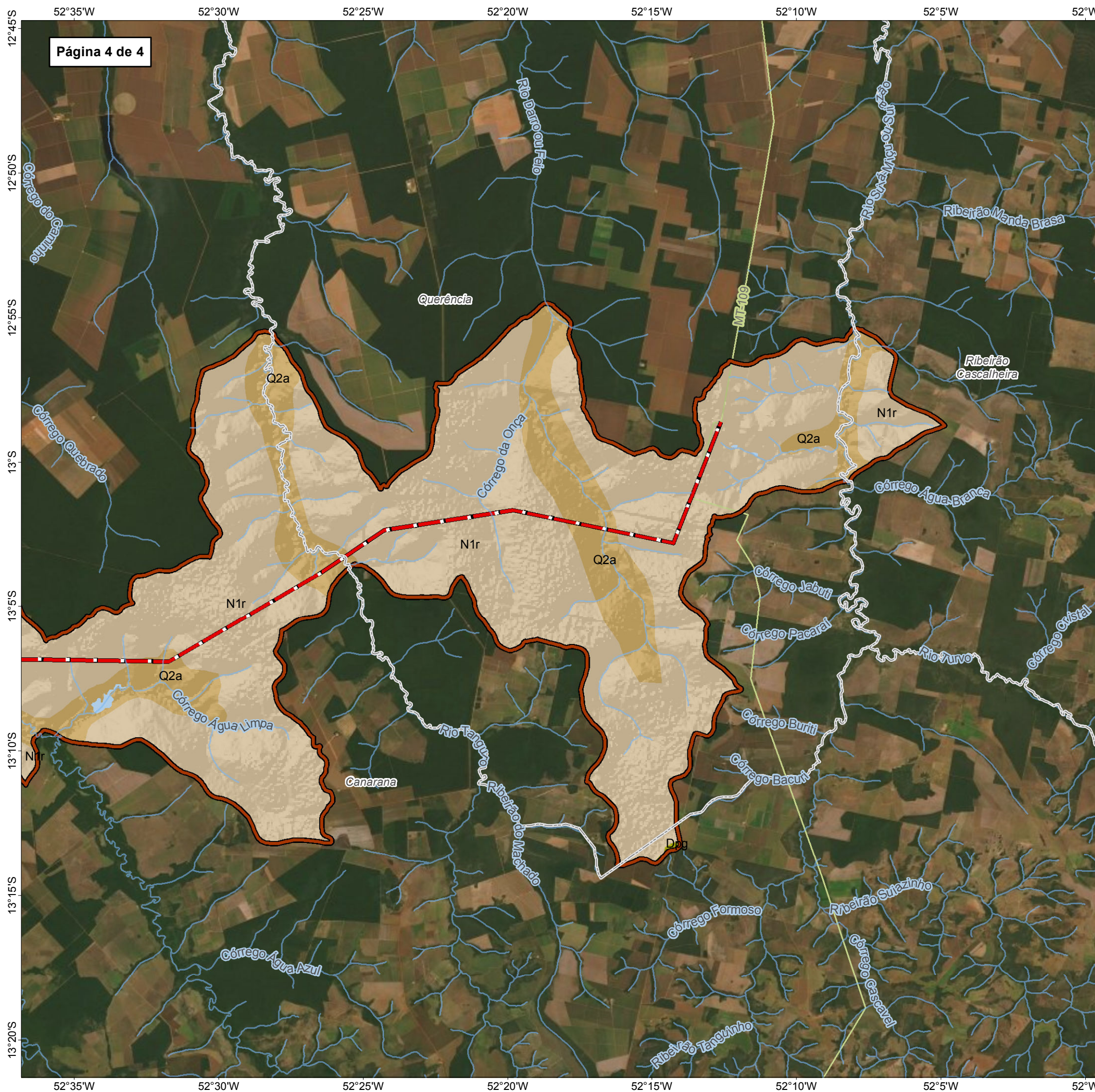
- BR - 242/MT
- Curso d'água
- Corpo d'água
- Limite Municipal
- Área de estudo - AE:**
- Microbacias afetadas pela rodovia
- Unidades Litoestratigráficas**
- Sigla/Nome unidade*
- N1r/Ronuro
- Q2a/Depósitos aluvionares

FONTE

Base Cartográfica Contínua do Brasil (1: 250.000) - IBGE Geociências, 2019; Sistema de Transportes: DNIT, 2019; Unidades Litoestratigráficas e Fraturas (1:1.000.000); Mapa Geológico do Estado de Mato Grosso - CPRM, 2004; Imagem: World Imagery fornecida pela galeria Basemap do ArcGis 10 (ESRI).

INFORMAÇÕES SOBRE O PROJETO

TIPO: ESTUDO DE IMPACTO AMBIENTAL
 EMPREENDIMENTO: LOTES DE 5 A 10 - BR 242/MT
 TEMA: MAPA DE UNIDADES LITOESTRATIGRÁFICAS
 DATA: 14/01/2021 FORMATO: PADRÃO A3
 REFERÊNCIA: MAPA-04 FOLHA: ARTICULADA - 4 FOLHAS
 ELABORAÇÃO: RAFAELA FRAGA/ENG.FLORESTAL
 RESPONSÁVEL TÉCNICO: RAFAELA FRAGA/CREA: 29809/D-DF



MAPA DE SITUAÇÃO DO EMPREENDIMENTO



PARÂMETROS CARTOGRÁFICOS

SISTEMA DE COORDENADAS: GEOGRÁFICAS - GCS
DATUM HORIZONTAL: SIRGAS 2000
UNIDADES: GRAUS
ESCALA NUMÉRICA: 1:250.000
ESCALA GRÁFICA: 0 3 6 9km



CONVENÇÕES CARTOGRÁFICAS E LEGENDA

- BR - 242/MT
- Rodovia estadual
- Curso d'água
- Corpo d'água
- Limite Municipal
- Área de estudo - AE:**
 - Microbacias afetadas pela rodovia
- Unidades Litoestratigráficas**
Sigla/Nome unidade
 - Dpg/Ponta Grossa
 - N1r/Ronuro
 - Q2a/Depósitos aluvionares

FONTE

Base Cartográfica Contínua do Brasil (1: 250.000) - IBGE Geociências, 2019; Sistema de Transportes: DNIT, 2019; Unidades Litoestratigráficas e Fraturas (1:1.000.000); Mapa Geológico do Estado de Mato Grosso - CPRM, 2004; Imagem: World Imagery fornecida pela galeria Basemap do ArcGis 10 (ESRI).

INFORMAÇÕES SOBRE O PROJETO

TIPO: ESTUDO DE IMPACTO AMBIENTAL
EMPREENDIMENTO: LOTES DE 5 A 10 - BR 242/MT
TEMA: MAPA DE UNIDADES LITOESTRATIGRÁFICAS
DATA: 14/01/2021 FORMATO: PADRÃO A3
REFERÊNCIA: MAPA-04 FOLHA: ARTICULADA - 4 FOLHAS
ELABORAÇÃO: RAFAELA FRAGA/ENG.FLORESTAL
RESPONSÁVEL TÉCNICO: RAFAELA FRAGA/CREA: 29809/D-DF