

MAPA DE SITUAÇÃO DO EMPREENDIMENTO



PARÂMETROS CARTOGRÁFICOS

SISTEMA DE COORDENADAS: GEOGRÁFICAS - GCS
 DATUM HORIZONTAL: SIRGAS 2000
 UNIDADES: GRAUS
 ESCALA NUMÉRICA: 1:250.000
 ESCALA GRÁFICA: 0 3 6 9km



CONVENÇÕES CARTOGRÁFICAS E LEGENDA

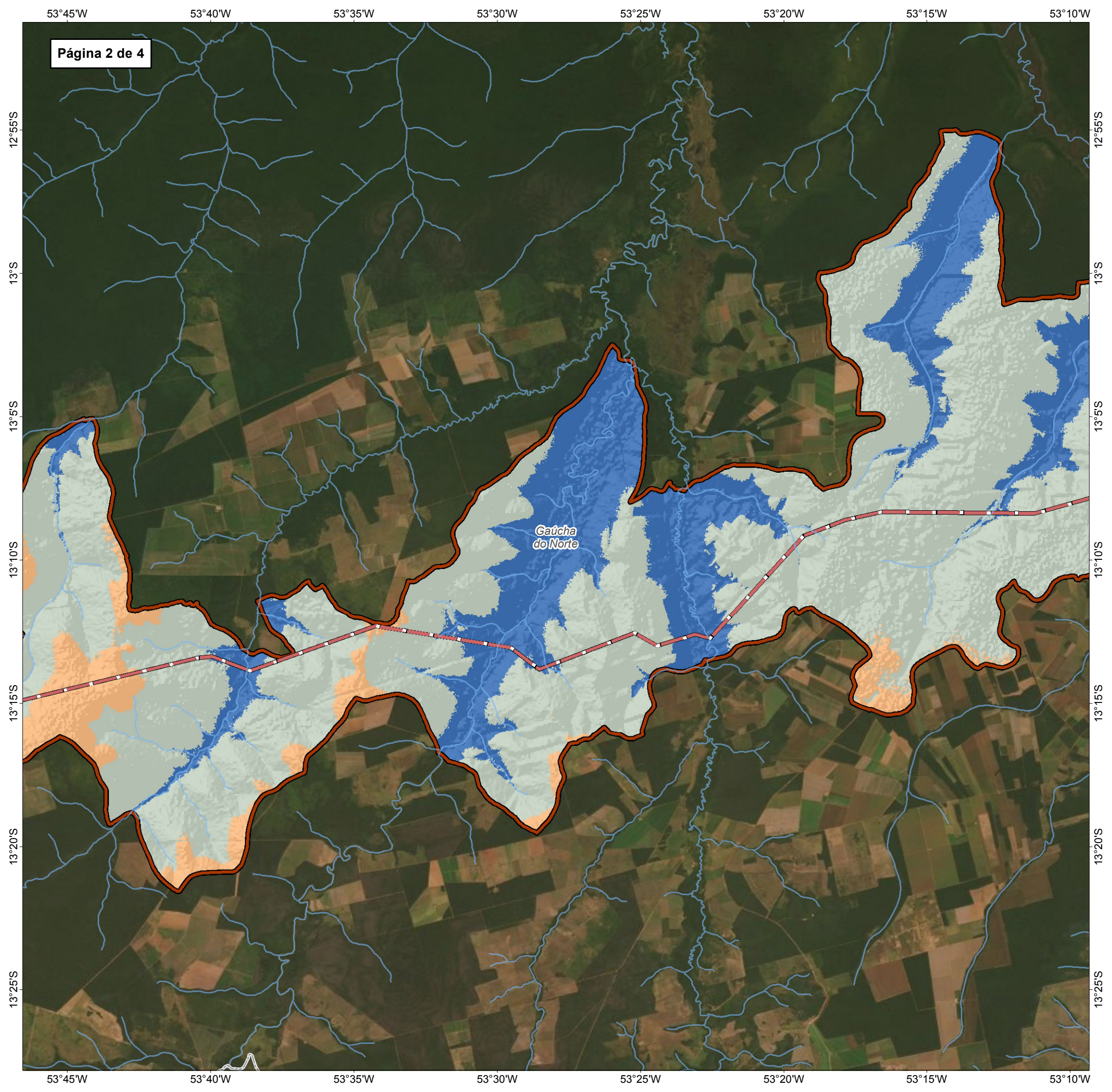
- BR - 242/MT
- Rodovia estadual
- Curso d'água
- Limite Municipal
- Área de estudo - AE:**
- Microbacias afetadas pela rodovia
- Classes hipsométricas**
- Valor (m)**
- 285 - 347
- 347 - 409
- 409 - 471
- 471 - 533

FONTE

Base Cartográfica Contínua do Brasil (1: 250.000) - IBGE Geociências, 2019; Sistema de Transportes: DNIT, 2019; Classes hipsométricas: Modelo Digital de Terreno- MDT, proveniente da missão SRTM (Missão Topográfica Radar Shuttle) com resolução espacial de 30 metros; Imagem: World Imagery fornecida pela galeria Basemap do ArcGis 10 (ESRI).

INFORMAÇÕES SOBRE O PROJETO

TIPO: ESTUDO DE IMPACTO AMBIENTAL
 EMPREENDIMENTO: LOTES DE 5 A 10 - BR 242/MT
 TEMA: MAPA DE HIPSOMETRIA DA ÁREA DE ESTUDO
 DATA: 14/01/2021 FORMATO: PADRÃO A3
 REFERÊNCIA: MAPA-03 FOLHA: ARTICULADA - 4 FOLHAS
 ELABORAÇÃO: RAFAELA FRAGA/ENG.FLORESTAL
 RESPONSÁVEL TÉCNICO: RAFAELA FRAGA/CREA: 29809/D-DF



MAPA DE SITUAÇÃO DO EMPREENDIMENTO










PARÂMETROS CARTOGRÁFICOS

SISTEMA DE COORDENADAS: GEOGRÁFICAS - GCS
 DATUM HORIZONTAL: SIRGAS 2000
 UNIDADES: GRAUS
 ESCALA NUMÉRICA: 1:250.000
 ESCALA GRÁFICA: 0 3 6 9km



CONVENÇÕES CARTOGRÁFICAS E LEGENDA

-  BR - 242/MT
-  Curso d'água
-  Limite Municipal
- Área de estudo - AE:**
-  Microbacias afetadas pela rodovia
- Classes hipsométricas**
- Valor (m)**
-  285 - 347
-  347 - 409
-  409 - 471

FONTE

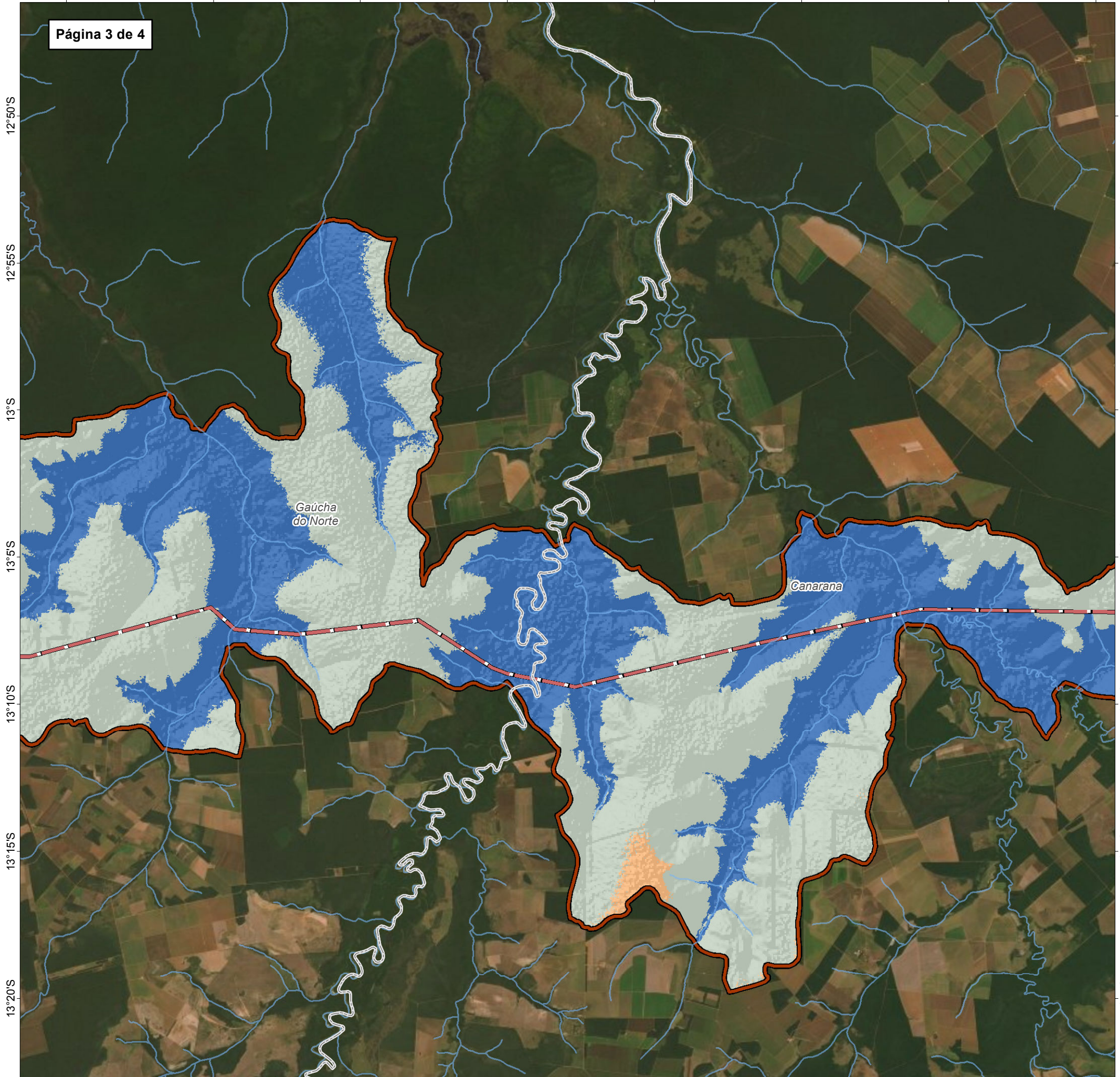
Base Cartográfica Contínua do Brasil (1: 250.000) - IBGE Geociências, 2019; Sistema de Transportes: DNIT, 2019; Classes hipsométricas: Modelo Digital de Terreno- MDT, proveniente da missão SRTM (Missão Topográfica Radar Shuttle) com resolução espacial de 30 metros; Imagem: World Imagery fornecida pela galeria Basemap do ArcGis 10 (ESRI).

INFORMAÇÕES SOBRE O PROJETO

TIPO: ESTUDO DE IMPACTO AMBIENTAL
 EMPREENDIMENTO: LOTES DE 5 A 10 - BR 242/MT
 TEMA: MAPA DE HIPSOMETRIA DA ÁREA DE ESTUDO
 DATA: 14/01/2021 FORMATO: PADRÃO A3
 REFERÊNCIA: MAPA-03 FOLHA: ARTICULADA - 4 FOLHAS
 ELABORAÇÃO: RAFAELA FRAGA/ENG.FLORESTAL
 RESPONSÁVEL TÉCNICO: RAFAELA FRAGA/CREA: 29809/D-DF

53°10'W 53°5'W 53°W 52°55'W 52°50'W 52°45'W 52°40'W 52°35'W

Página 3 de 4



53°10'W 53°5'W 53°W 52°55'W 52°50'W 52°45'W 52°40'W 52°35'W

MAPA DE SITUAÇÃO DO EMPREENDIMENTO



PARÂMETROS CARTOGRÁFICOS

SISTEMA DE COORDENADAS: GEOGRÁFICAS - GCS
 DATUM HORIZONTAL: SIRGAS 2000
 UNIDADES: GRAUS
 ESCALA NUMÉRICA: 1:250.000
 ESCALA GRÁFICA: 0 3 6 9km



CONVENÇÕES CARTOGRÁFICAS E LEGENDA

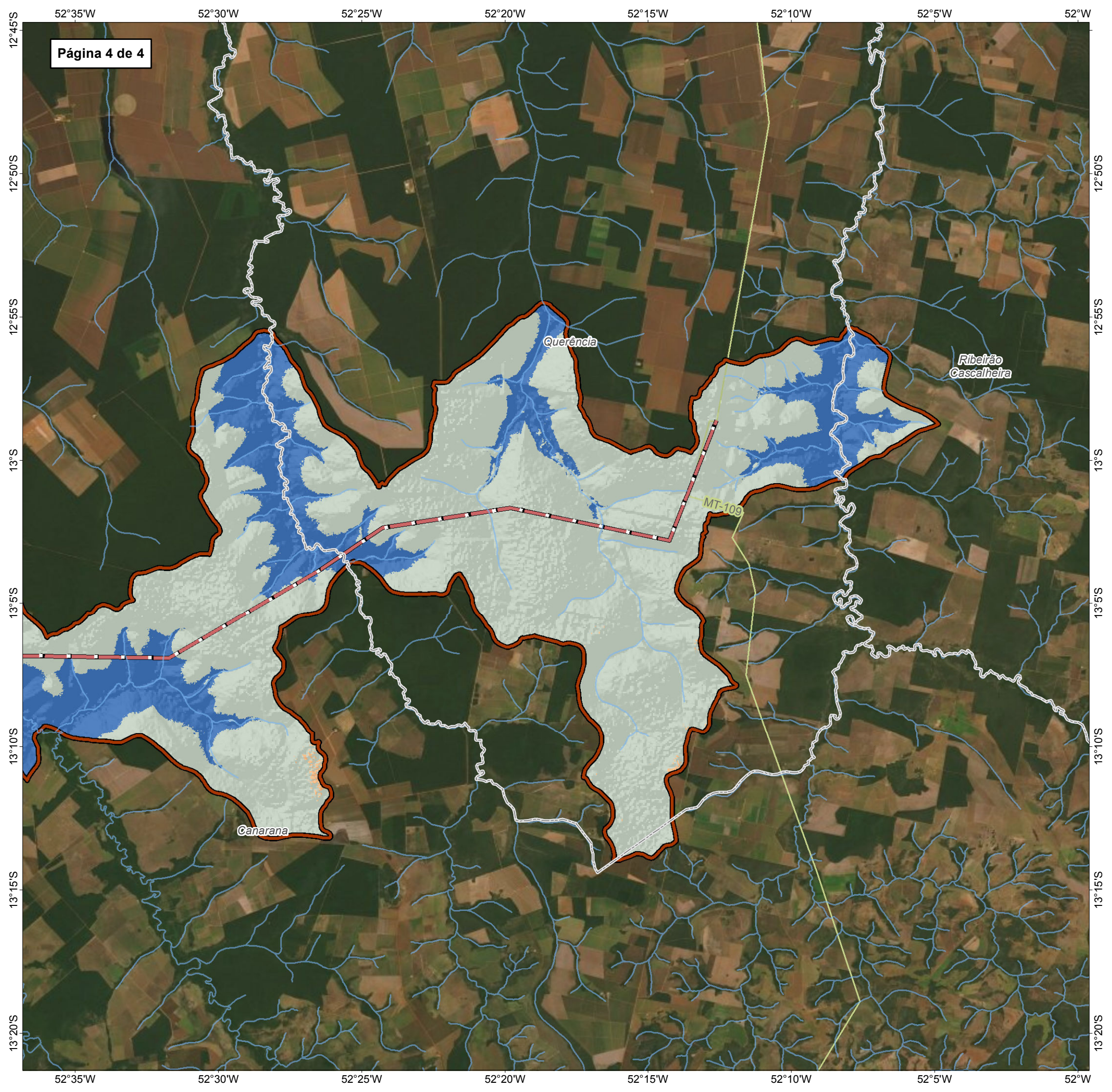
- BR - 242/MT
- Curso d'água
- Limite Municipal
- Área de estudo - AE:**
- Microbacias afetadas pela rodovia
- Classes hipsométricas**
- Valor (m)**
- 285 - 347
- 347 - 409
- 409 - 471

FONTE

Base Cartográfica Contínua do Brasil (1: 250.000) - IBGE Geociências, 2019; Sistema de Transportes: DNIT, 2019; Classes hipsométricas: Modelo Digital de Terreno- MDT, proveniente da missão SRTM (Missão Topográfica Radar Shuttle) com resolução espacial de 30 metros; Imagem: World Imagery fornecida pela galeria Basemap do ArcGis 10 (ESRI).

INFORMAÇÕES SOBRE O PROJETO

TIPO: ESTUDO DE IMPACTO AMBIENTAL
 EMPREENDIMENTO: LOTES DE 5 A 10 - BR 242/MT
 TEMA: MAPA DE HIPSOMETRIA DA ÁREA DE ESTUDO
 DATA: 14/01/2021 FORMATO: PADRÃO A3
 REFERÊNCIA: MAPA-03 FOLHA: ARTICULADA - 4 FOLHAS
 ELABORAÇÃO: RAFAELA FRAGA/ENG.FLORESTAL
 RESPONSÁVEL TÉCNICO: RAFAELA FRAGA/CREA: 29809/D-DF



MAPA DE SITUAÇÃO DO EMPREENDIMENTO



PARÂMETROS CARTOGRÁFICOS

SISTEMA DE COORDENADAS: GEOGRÁFICAS - GCS
 DATUM HORIZONTAL: SIRGAS 2000
 UNIDADES: GRAUS
 ESCALA NUMÉRICA: 1:250.000
 ESCALA GRÁFICA: 0 3 6 9km



CONVENÇÕES CARTOGRÁFICAS E LEGENDA

- BR - 242/MT
- Rodovia estadual
- Curso d'água
- Limite Municipal
- Área de estudo - AE:**
- Microbacias afetadas pela rodovia
- Classes hipsométricas**
- Valor (m)**
- 285 - 347
- 347 - 409
- 409 - 471

FONTE

Base Cartográfica Contínua do Brasil (1: 250.000) - IBGE Geociências, 2019; Sistema de Transportes: DNIT, 2019; Classes hipsométricas: Modelo Digital de Terreno- MDT, proveniente da missão SRTM (Missão Topográfica Radar Shuttle) com resolução espacial de 30 metros; Imagem: World Imagery fornecida pela galeria Basemap do ArcGis 10 (ESRI).

INFORMAÇÕES SOBRE O PROJETO

TIPO: ESTUDO DE IMPACTO AMBIENTAL
 EMPREENDIMENTO: LOTES DE 5 A 10 - BR 242/MT
 TEMA: MAPA DE HIPSOMETRIA DA ÁREA DE ESTUDO
 DATA: 14/01/2021 FORMATO: PADRÃO A3
 REFERÊNCIA: MAPA-03 FOLHA: ARTICULADA - 4 FOLHAS
 ELABORAÇÃO: RAFAELA FRAGA/ENG.FLORESTAL
 RESPONSÁVEL TÉCNICO: RAFAELA FRAGA/CREA: 29809/D-DF