

MAPA DE SITUAÇÃO DO EMPREENDIMENTO



PARÂMETROS CARTOGRÁFICOS

SISTEMA DE COORDENADAS: GEOGRÁFICAS - GCS
 DATUM HORIZONTAL: SIRGAS 2000
 UNIDADES: GRAUS
 ESCALA NUMÉRICA: 1:250.000
 ESCALA GRÁFICA: 0 3 6 9km



CONVENÇÕES CARTOGRÁFICAS E LEGENDA

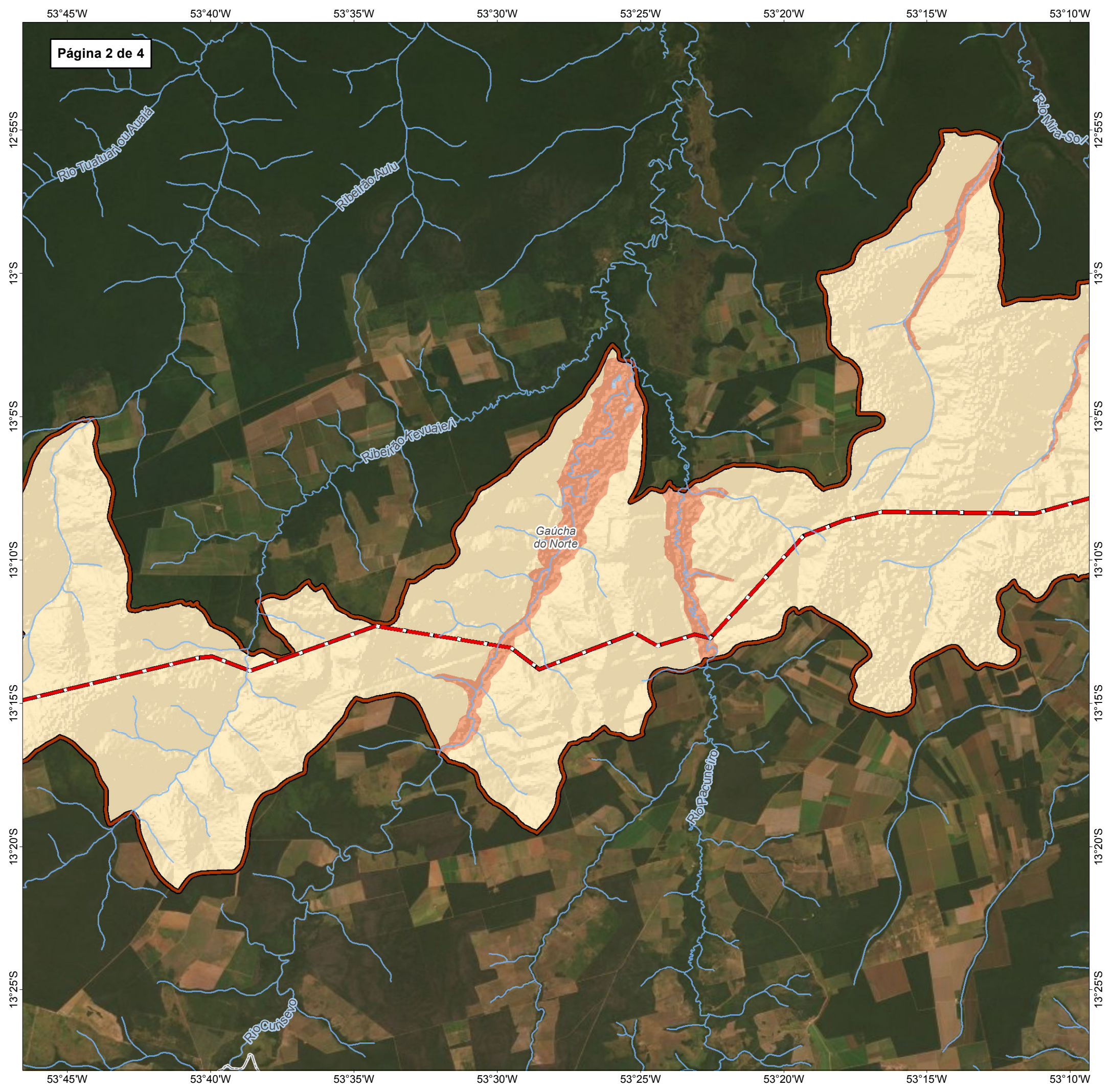
- BR - 242/MT
- Rodovia estadual
- Curso d'água
- Limite Municipal
- Área de estudo - AE:**
- Microbacias afetadas pela rodovia
- Geomorfologia Regional**
- Domínio das Bacias e Coberturas Sedimentares Fanerozoicas**
- Planalto do Alto Xingu
- Domínio dos Depósitos Sedimentares Quaternários**
- Planície Amazônica

FONTE

Base Cartográfica Contínua do Brasil (1: 250.000) - IBGE Geociências, 2019; Sistema de Transportes: DNIT, 2019; Geomorfologia regional (1:250.000); IBGE - Mapeamento dos Recursos Naturais do Brasil; Imagem: World Imagery fornecida pela galeria Basemap do ArcGis 10 (ESRI).

INFORMAÇÕES SOBRE O PROJETO

TIPO: ESTUDO DE IMPACTO AMBIENTAL
 EMPREENDIMENTO: LOTES DE 5 A 10 - BR 242/MT
 TEMA: MAPA DAS UNIDADES GEOMORFOLÓGICAS
 DATA: 14/01/2021 FORMATO: PADRÃO A3
 REFERÊNCIA: MAPA-02 FOLHA: ARTICULADA - 4 FOLHAS
 ELABORAÇÃO: RAFAELA FRAGA/ENG.FLORESTAL
 RESPONSÁVEL TÉCNICO: RAFAELA FRAGA/CREA: 29809/D-DF



MAPA DE SITUAÇÃO DO EMPREENDIMENTO

PARÂMETROS CARTOGRÁFICOS

SISTEMA DE COORDENADAS: GEOGRÁFICAS - GCS
 DATUM HORIZONTAL: SIRGAS 2000
 UNIDADES: GRAUS
 ESCALA NUMÉRICA: 1:250.000
 ESCALA GRÁFICA: 0 3 6 9km

CONVENÇÕES CARTOGRÁFICAS E LEGENDA

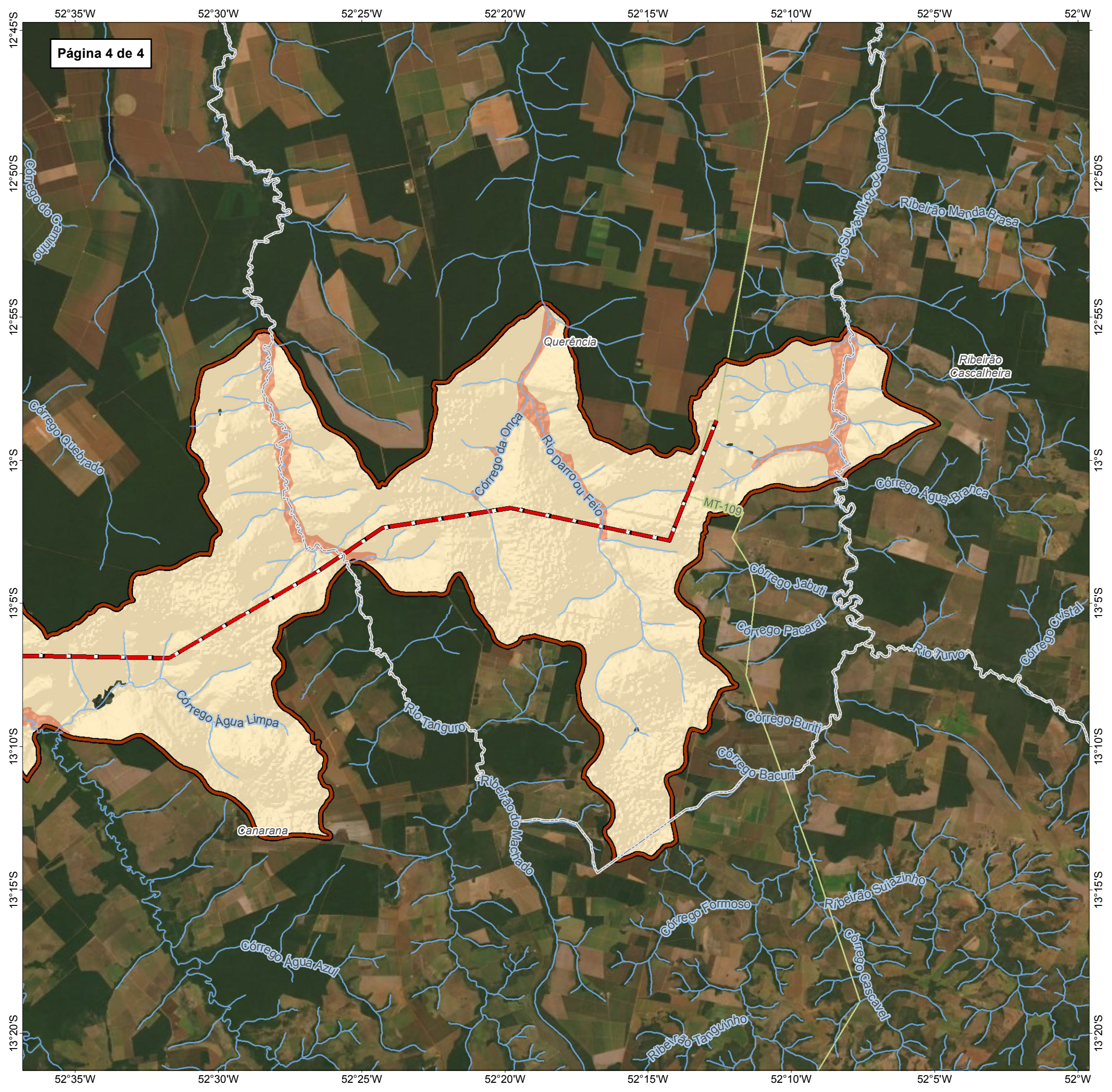
- BR - 242/MT
- Curso d'água
- Limite Municipal
- Área de estudo - AE:**
 - Microbacias afetadas pela rodovia
- Geomorfologia Regional**
 - Domínio das Bacias e Coberturas Sedimentares Fanerozoicas
 - Planalto do Alto Xingu
 - Domínio dos Depósitos Sedimentares Quaternários
 - Planície Amazônica

FONTE

Base Cartográfica Contínua do Brasil (1: 250.000) - IBGE Geociências, 2019; Sistema de Transportes: DNIT, 2019; Geomorfologia regional (1:250.000); IBGE - Mapeamento dos Recursos Naturais do Brasil; Imagem: World Imagery fornecida pela galeria Basemap do ArcGis 10 (ESRI).

INFORMAÇÕES SOBRE O PROJETO

TIPO: ESTUDO DE IMPACTO AMBIENTAL
 EMPREENDIMENTO: LOTES DE 5 A 10 - BR 242/MT
 TEMA: MAPA DAS UNIDADES GEOMORFOLÓGICAS
 DATA: 14/01/2021 FORMATO: PADRÃO A3
 REFERÊNCIA: MAPA-02 FOLHA: ARTICULADA - 4 FOLHAS
 ELABORAÇÃO: RAFAELA FRAGA/ENG.FLORESTAL
 RESPONSÁVEL TÉCNICO: RAFAELA FRAGA/CREA: 29809/D-DF



MAPA DE SITUAÇÃO DO EMPREENDIMENTO



PARÂMETROS CARTOGRÁFICOS

SISTEMA DE COORDENADAS: GEOGRÁFICAS - GCS
 DATUM HORIZONTAL: SIRGAS 2000
 UNIDADES: GRAUS
 ESCALA NUMÉRICA: 1:250.000
 ESCALA GRÁFICA: 0 3 6 9km



CONVENÇÕES CARTOGRÁFICAS E LEGENDA

- BR - 242/MT
- Rodovia estadual
- Curso d'água
- Limite Municipal
- Área de estudo - AE:**
- Microbacias afetadas pela rodovia
- Geomorfologia Regional**
- Domínio das Bacias e Coberturas Sedimentares Fanerozoicas**
- Planalto do Alto Xingu
- Domínio dos Depósitos Sedimentares Quaternários**
- Planície Amazônica

FONTE

Base Cartográfica Contínua do Brasil (1: 250.000) - IBGE Geociências, 2019; Sistema de Transportes: DNIT, 2019; Geomorfologia regional (1:250.000); IBGE - Mapeamento dos Recursos Naturais do Brasil; Imagem: World Imagery fornecida pela galeria Basemap do ArcGis 10 (ESRI).

INFORMAÇÕES SOBRE O PROJETO

TIPO: ESTUDO DE IMPACTO AMBIENTAL
 EMPREENDIMENTO: LOTES DE 5 A 10 - BR 242/MT
 TEMA: MAPA DAS UNIDADES GEOMORFOLÓGICAS
 DATA: 14/01/2021 FORMATO: PADRÃO A3
 REFERÊNCIA: MAPA-02 FOLHA: ARTICULADA - 4 FOLHAS
 ELABORAÇÃO: RAFAELA FRAGA/ENG.FLORESTAL
 RESPONSÁVEL TÉCNICO: RAFAELA FRAGA/CREA: 29809/D-DF