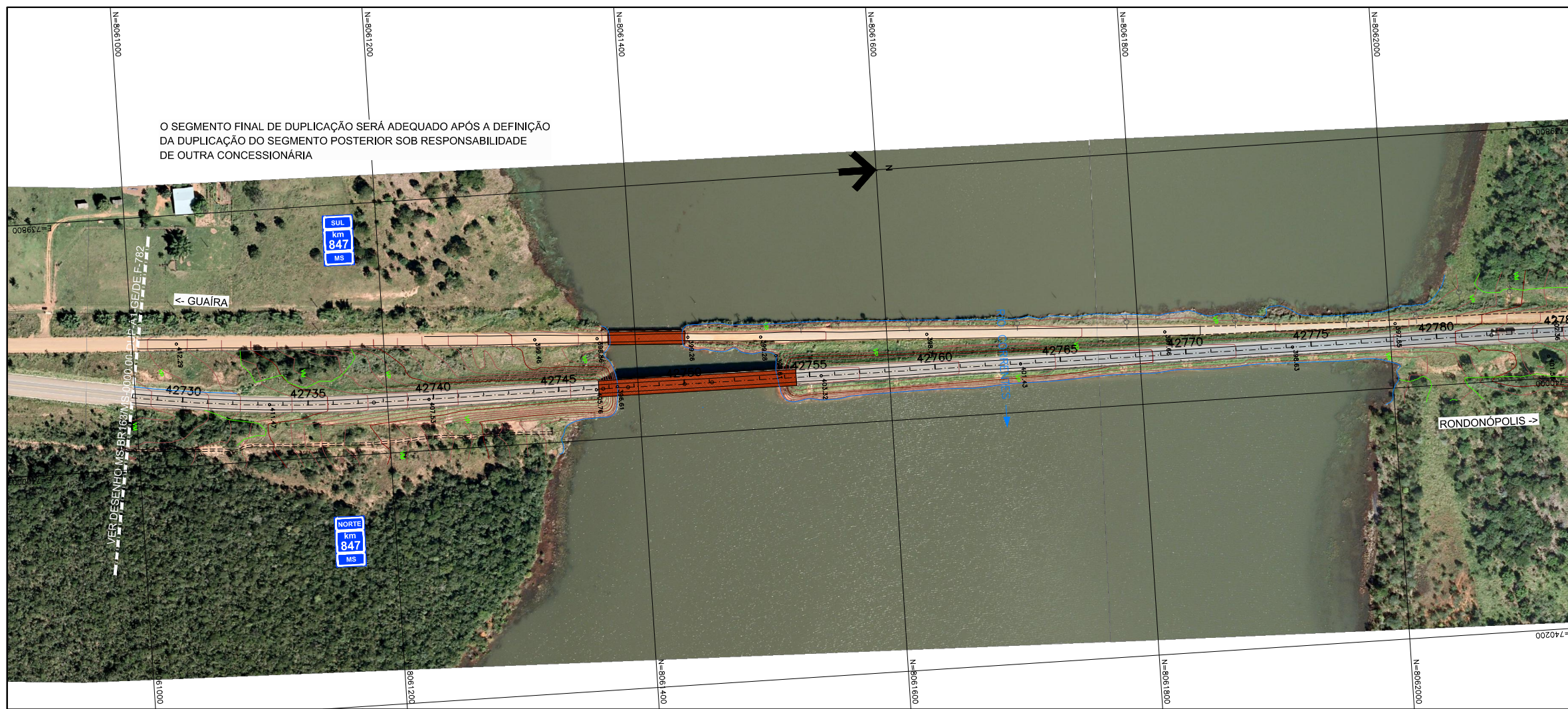
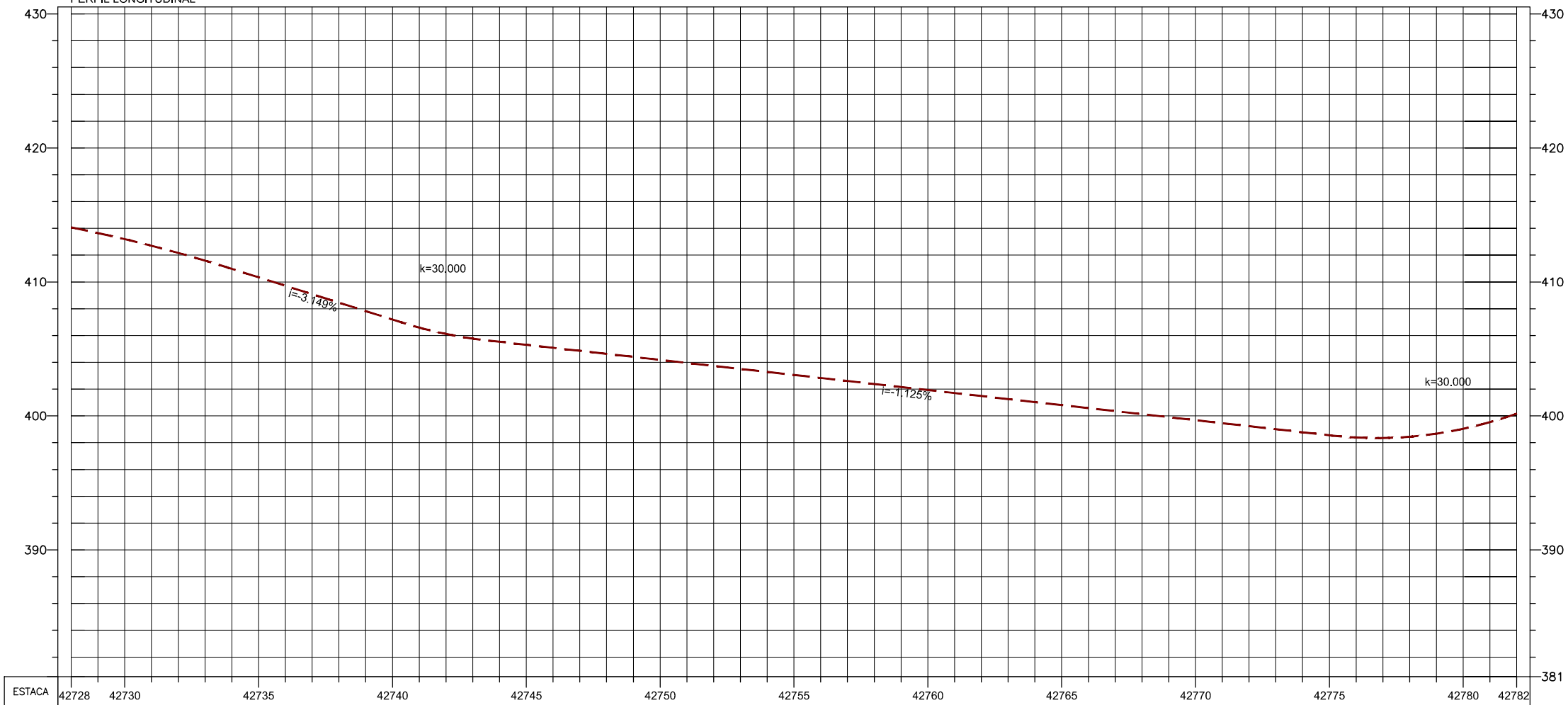


O SEGMENTO FINAL DE DUPLICAÇÃO SERÁ ADEQUADO APÓS A DEFINIÇÃO DA DUPLICAÇÃO DO SEGMENTO POSTERIOR SOB RESPONSABILIDADE DE OUTRA CONCESSIONÁRIA



PERFIL LONGITUDINAL



NOTAS:  
1 - MEDIDAS EM METRO, EXCETO INDICAÇÃO CONTRÁRIA.

- LEGENDA:
- PAVIMENTO DE FAIXA DE ROLAMENTO A SER IMPLANTADO
  - PAVIMENTO DE ACOSTAMENTO A SER IMPLANTADO
  - PAVIMENTO EXISTENTE
  - FAIXA DE DOMÍNIO

1	Indicação de nota sobre o final do trecho	02 / 07 / 14		
Rev.	Descrição	Projetista	MSVia	ANTT



Projetista: **Canhedo Beppu Engenharia Associada Ltda.**

Canhedo Beppu  
10 / 06 / 14  
MSVia  
ANTT

**RODOVIA BR-163/MS**  
Local : Entre km 0+00 ao km 847+20 / MS  
Assunto: Duplicação da BR-163/MS

**PROJETO FUNCIONAL PLANTA E PERFIL LONGITUDINAL**

Escala: 1:2000-PLANTA, 1:20000-PERFIL  
Código ANTT  
Código Interno: MS-BR163/MS-0000.00-DUP-A1-GE/DE.F-783.R1