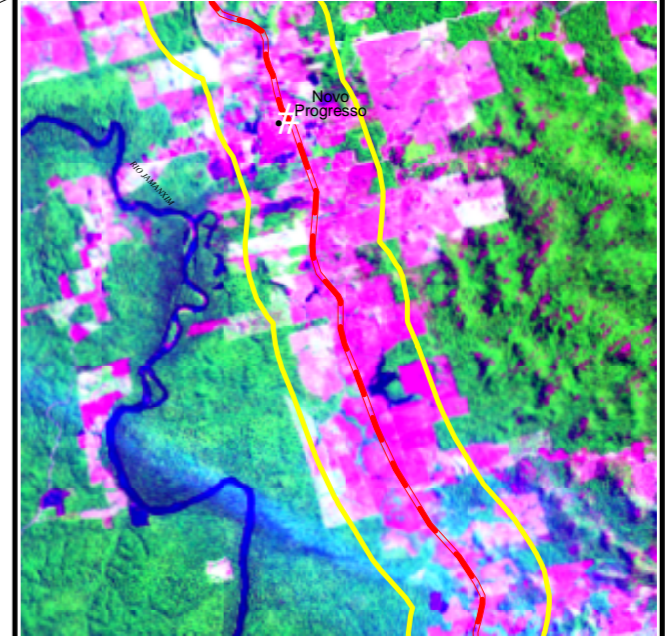
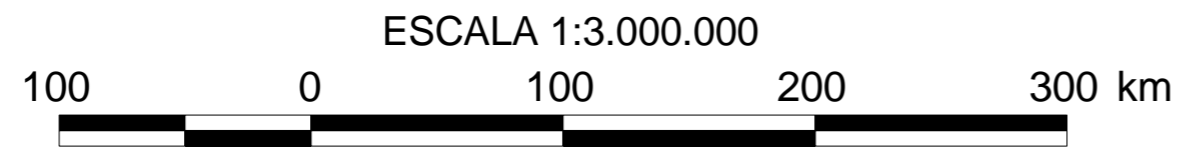
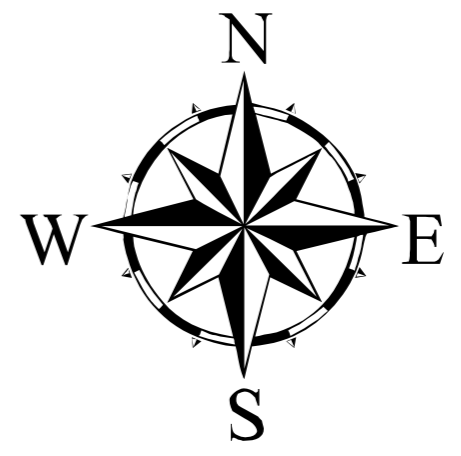


DETALHE DA ÁREA DE INFLUÊNCIA DIRETA (4 km)



LEGENDA

- Ecorregião - Interflúvio Tapajós-Xingú - ISA 2001
 - Zona de produção e escoamento - ISA 2001
 - Área de Influência Indireta - 100 km
 - Hidrografia
 - Rodovia em Licenciamento
 - Outras rodovias
 - Localidades
- Municípios de Abrangência**
- Altamira
 - Itaituba
 - Novo Progresso
 - Rurópolis
 - Trairão



PROJEÇÃO UNIVERSAL TRANSVERSA DE MERCATOR
 Datum Horizontal: South American 1969
 Elipsóide de Referência: South American 1969
 ORIGEM DA KILOMETRAGEM UTM: EQUADOR E MERIDIANO 57° W GR°
 ACRESCIDAS AS CONSTANTES: 10.000 km E 500 km RESPECTIVAMENTE

FIGURA 4.1 - ÁREAS DE INFLUÊNCIA DO EMPREENDIMENTO