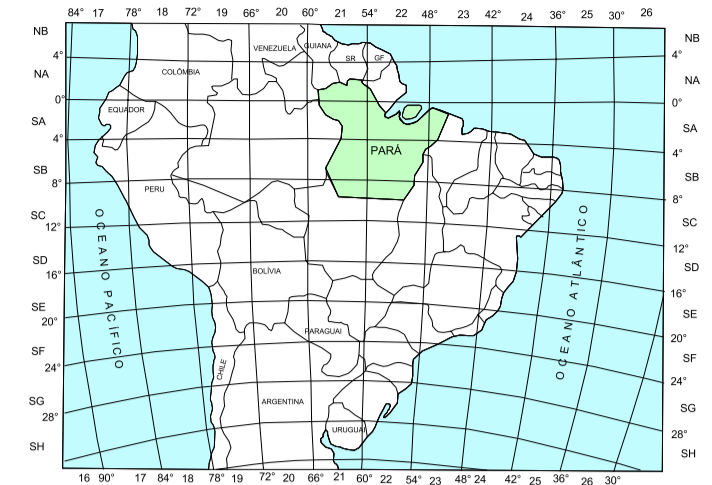


PROJEÇÃO UNIVERSAL TRANSVERSA DE MERCATOR

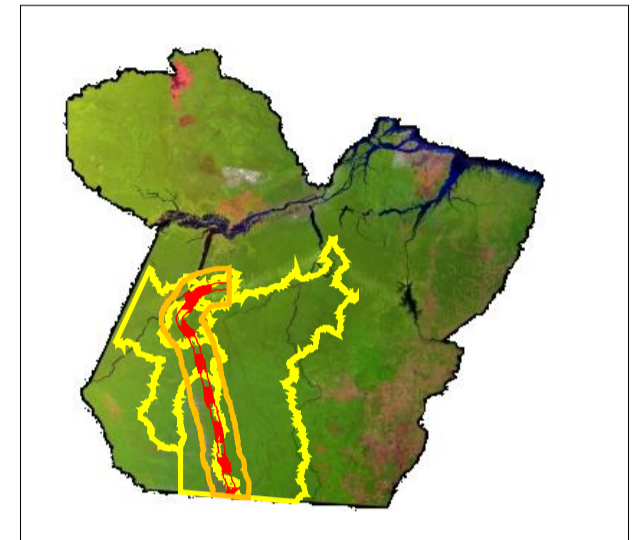
Datum horizontal: South American 1969
Datum vertical: Imbituba, Santa Catarina
Elipsóide de referência: South American 1969

ORIGEM DA QUILOMETRAGEM UTM: "EQUADOR E MERIDIANO 57" W.GR"
ACRESCIDAS AS CONSTANTES: 10.000 km E 500 km RESPECTIVAMENTE

LOCALIZAÇÃO DO ESTUDO

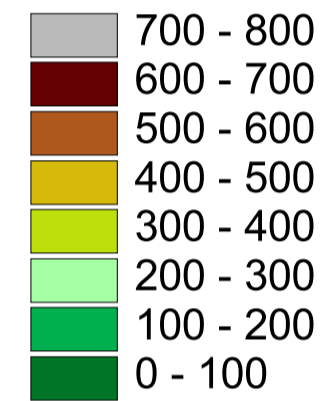


SITUAÇÃO DA ÁREA NO ESTADO DO PARÁ



LEGENDA

Intervalos altimétricos (m)



CONVENÇÕES CARTOGRÁFICAS

Sistema viário

- Rodovia em licenciamento
- Rodovias

Hidrografia

- Hidrografia
- Rio* Toponímias da hidrografia

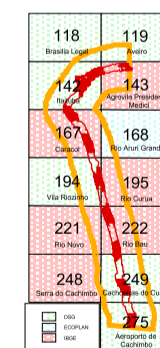
Localidades

- Cidade
- Vila
- Localidade

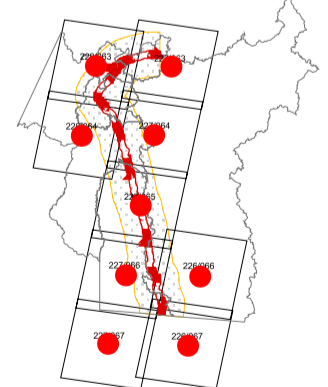
Limites

- Área de Influência Indireta
- Limite estadual

ORIGEM DAS CARTAS 1:250.000



COBERTURA DAS IMAGENS DE SATELITE



Modelo de terreno obtido a partir das isoipsas (equidistância vertical 100 m) da cartografia do estudo.

1	EMISSÃO FINAL	NOV/02	Sandro Torres	Sandro Torres
0	EMISSÃO INICIAL	OUT/02	Sandro Torres	Sandro Torres
Revisão	Descrição	Data	Visto	Aprov.

DNIT Departamento Nacional de Infra-Estrutura de Transportes
Ministério dos Transportes

ELABORAÇÃO DE ESTUDO DE IMPACTO AMBIENTAL- EIA E RELATÓRIO DE IMPACTO AMBIENTAL-RIMA RELATIVO ÀS OBRAS DE PAVIMENTAÇÃO DA RODOVIA BR-163/PA, TRECHO DIVISA MITIPA-RUROPOLIS E DA RODOVIA BR-230/PA, TRECHO ENTROCAMENTO BR-163/PA-MIRITITUBA

Mapa 5 - Altimetria

Finalidade de Emissão	1 Para Informação	2 Para Comentários	<input checked="" type="checkbox"/> 3 Para Aprovação	4 Para Execução	5 Como Construído	6 Para Utilização	7 Para Providências
Data:	Outubro/2002	Elaboração:	Claudio Schmitz	Verificação:	Claudio Lummerz		
Escala:	1:1.500.000	Aprovação:	Ecoplan Sandro Torres	Autorização:	Ecoplan Sandro Torres		
Referência:	DNIT 586.A-A-EAM.MP005	Revisão:	0	Desenho nº:	M-05		