

Legenda

- Rodovia BR-153
- Limites da Pista
- - - - - Faixa de Domínio
- ⬡ Ponto Potencial de Corredor de Fauna

Projeção Universal Transversa de Mercator
 Datum SIRGAS 2000 - Fuso UTM 22 Sul
 Escala 1:25.000

Fontes Bases Cartográficas: www.ibge.gov.br | www.sieg.go.gov.br | www.seplan.to.gov.br | www2.ana.gov.br | www.incra.gov.br | www.funai.gov.br | <http://mapas.mma.gov.br/mapas>

Mapa 5.2.1.3 - Localização dos Potenciais Corredores de Fauna - Prancha 1

Empreendimento
 Regularização e Duplicação da Rodovia Federal BR-153/GO, BR-153/TO:
 Do KM 492,50 ao KM 799,30 e BR 153/GO: Do KM 0,0 ao KM 68,9

Empreendedor

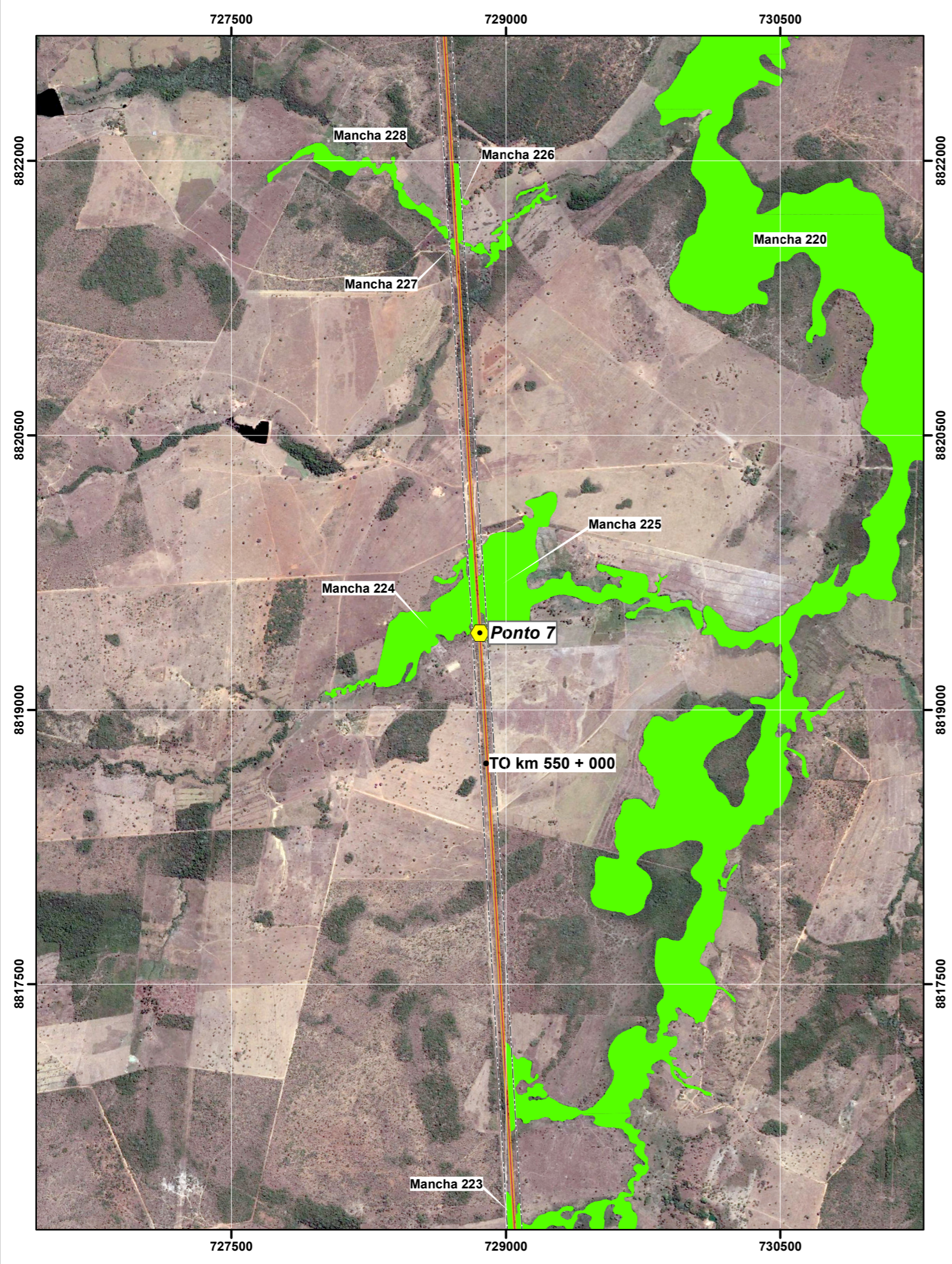
EPL
Empresa de Planejamento e Logística S.A.

Empresa Consultora





PROFILL


Data
 Novembro/2014

Resp. Técnica
 Geógrafo Anderson de Souza - CREA/RS 146163




Legenda

-  Rodovia BR-153
-  Limites da Pista
-  Faixa de Domínio
-  Ponto Potencial de Corredor de Fauna



Projeção Universal Transversa de Mercator
Datum SIRGAS 2000 - Fuso UTM 22 Sul
Escala 1:25.000



Fontes Bases Cartográficas: www.ibge.gov.br | www.sieg.go.gov.br | www.seplan.to.gov.br | www2.ana.gov.br | www.incra.gov.br | www.funai.gov.br | <http://mapas.mma.gov.br/mapas>

Mapa 5.2.1.3 - Localização dos Potenciais Corredores de Fauna - Prancha 2

Empreendimento
Regularização e Duplicação da Rodovia Federal BR-153/GO, BR-153/TO:
Do KM 492,50 ao KM 799,30 e BR 153/GO: Do KM 0,0 ao KM 68,9

Empreendedor

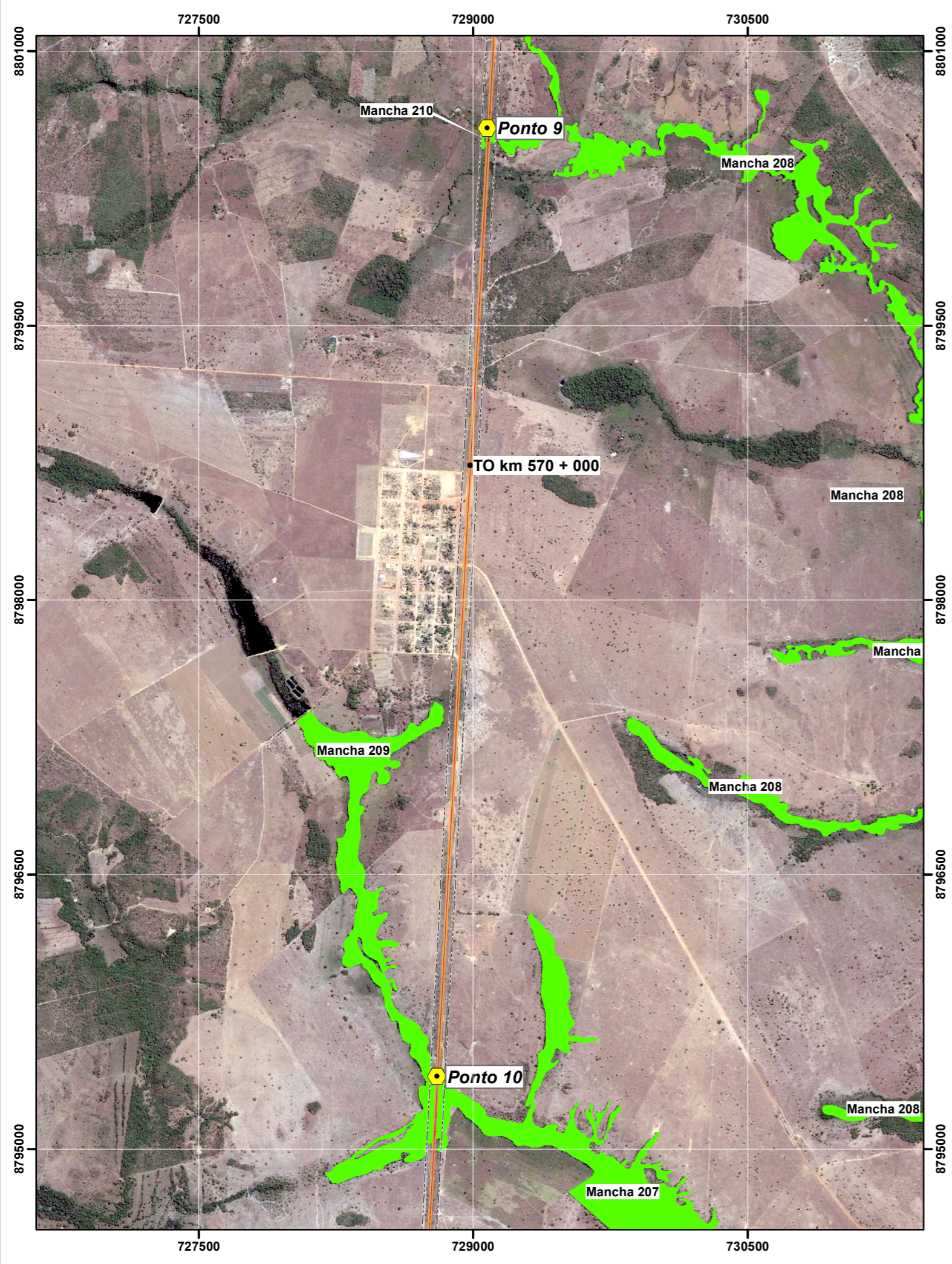


Empresa Consultora



Data
Novembro/2014

Resp. Técnica
Geógrafo Anderson de Souza - CREA/RS 146163



Legenda

- Rodovia BR-153
- Limites da Pista
- - - - - Faixa de Domínio
- ⬡ Ponto Potencial de Corredor de Fauna

Projeção Universal Transversa de Mercator
Datum SIRGAS 2000 - Fuso UTM 22 Sul
Escala 1:25.000

0 250 500 1.000 m

Fontes Bases Cartográficas: www.ibge.gov.br | www.sieg.go.gov.br | www.seplan.to.gov.br | www2.ana.gov.br | www.incra.gov.br | www.funai.gov.br | <http://mapas.mma.gov.br/mapas>

Mapa 5.2.1.3 - Localização dos Potenciais Corredores de Fauna - Prancha 3

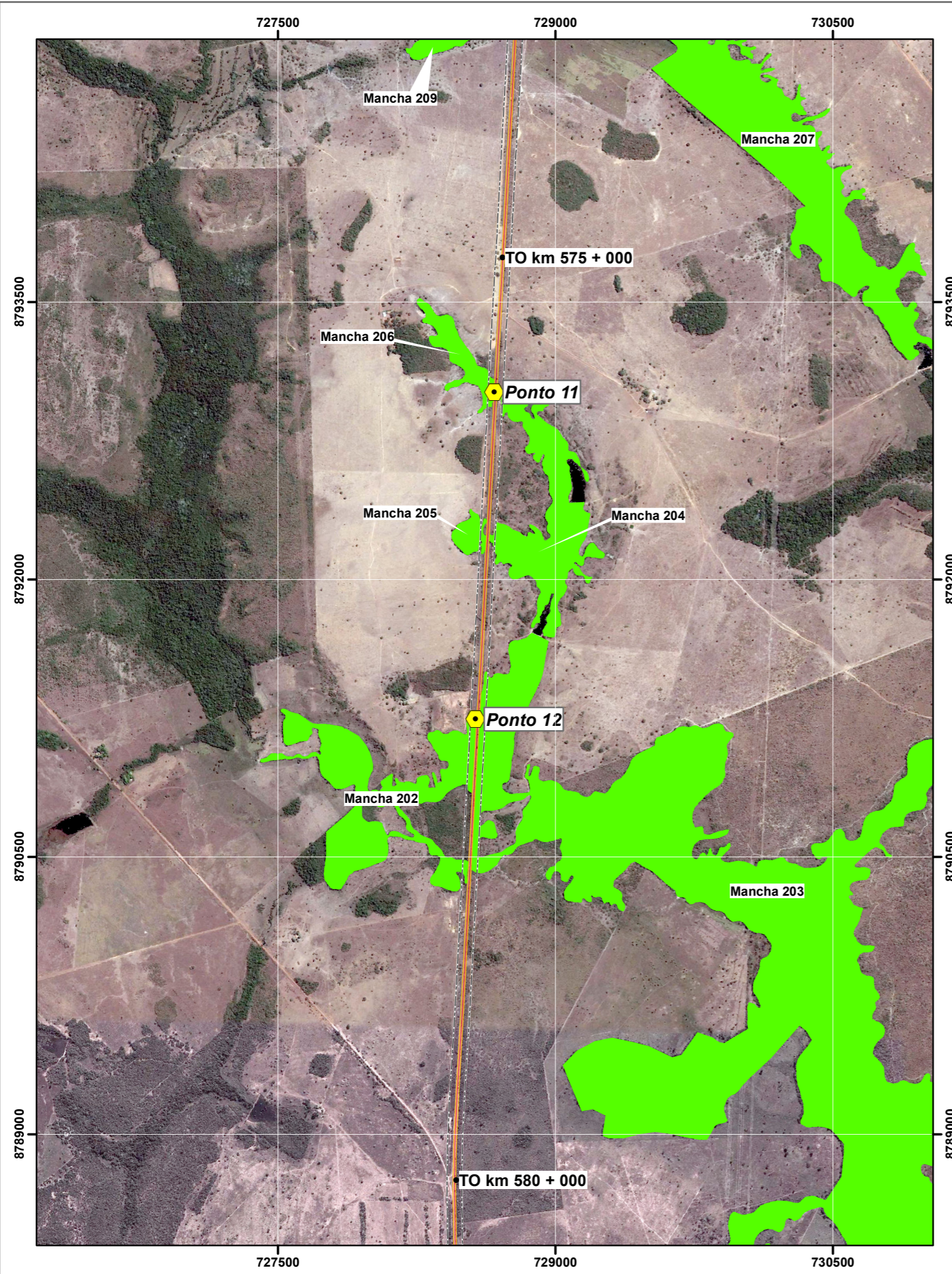
Empreendimento
Regularização e Duplicação da Rodovia Federal BR-153/GO, BR-153/TO:
Do KM 492,50 ao KM 799,30 e BR 153/GO: Do KM 0,0 ao KM 68,9

Empreendedor

Empresa Consultora

Data
Novembro/2014

Resp. Técnica
Geógrafo Anderson de Souza - CREA/RS 146163



Legenda

- Rodovia BR-153
- Limites da Pista
- - - - - Faixa de Domínio
- ⬡ Ponto Potencial de Corredor de Fauna

Projeção Universal Transversa de Mercator
 Datum SIRGAS 2000 - Fuso UTM 22 Sul
 Escala 1:25.000

Fontes Bases Cartográficas: www.ibge.gov.br | www.sieg.go.gov.br | www.seplan.to.gov.br | www2.ana.gov.br | www.incra.gov.br | www.funai.gov.br | <http://mapas.mma.gov.br/mapas>

Mapa 5.2.1.3 - Localização dos Potenciais Corredores de Fauna - Prancha 4

Empreendimento
 Regularização e Duplicação da Rodovia Federal BR-153/GO, BR-153/TO:
 Do KM 492,50 ao KM 799,30 e BR 153/GO: Do KM 0,0 ao KM 68,9

Empreendedor

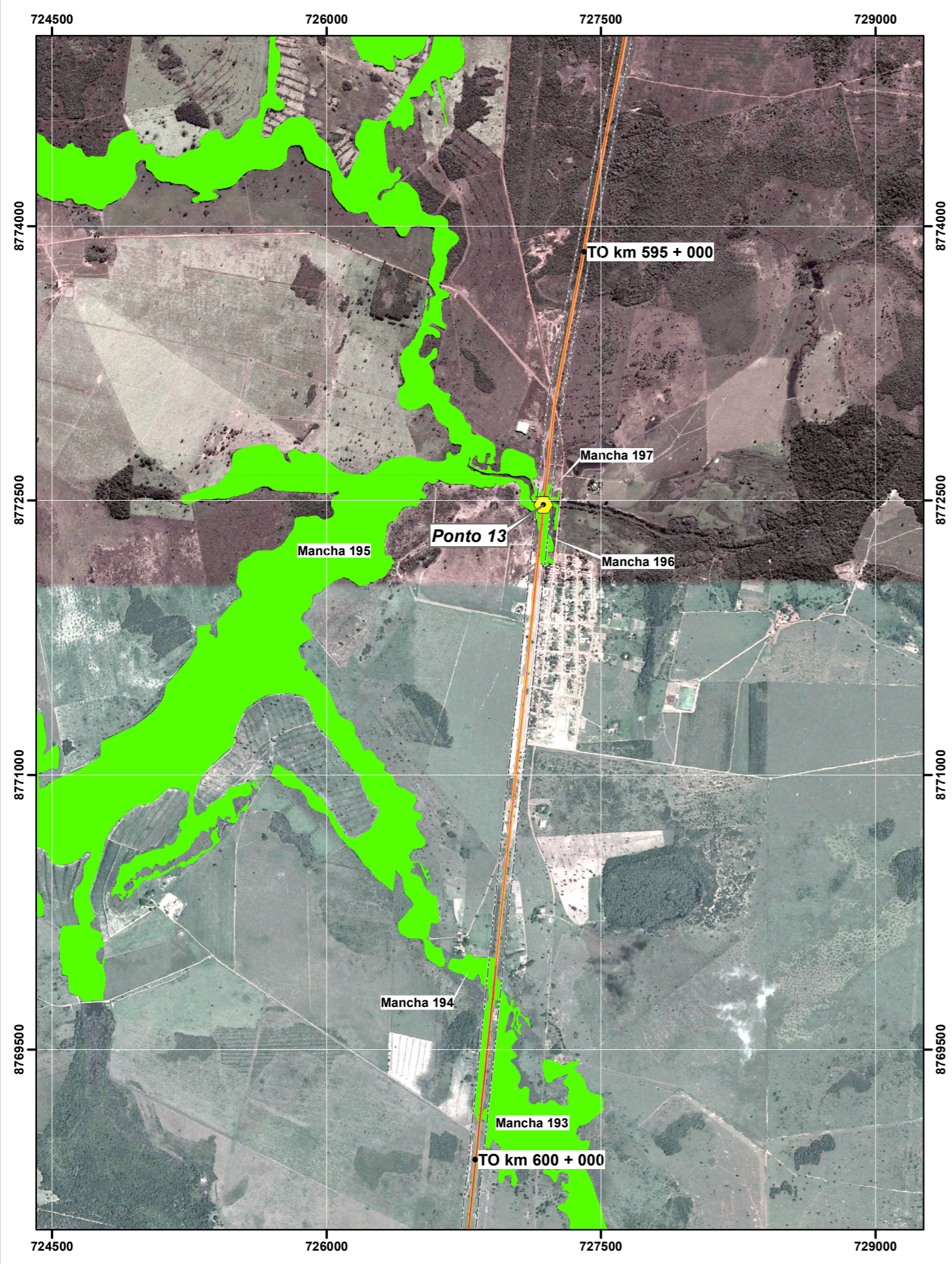
EPL
Empresa de Planejamento e Logística S.A.

Empresa Consultora

PROFILL

Data
 Novembro/2014

Resp. Técnica
 Geógrafo Anderson de Souza - CREA/RS 146163



Legenda

- Rodovia BR-153
- Limites da Pista
- Faixa de Domínio
- ⬡ Ponto Potencial de Corredor de Fauna

Projeção Universal Transversa de Mercator
 Datum SIRGAS 2000 - Fuso UTM 22 Sul
 Escala 1:25.000

Fontes Bases Cartográficas: www.ibge.gov.br | www.sieg.go.gov.br | www.seplan.to.gov.br | www2.ana.gov.br | www.incra.gov.br | www.funai.gov.br | <http://mapas.mma.gov.br/mapas>

Mapa 5.2.1.3 - Localização dos Potenciais Corredores de Fauna - Prancha 5

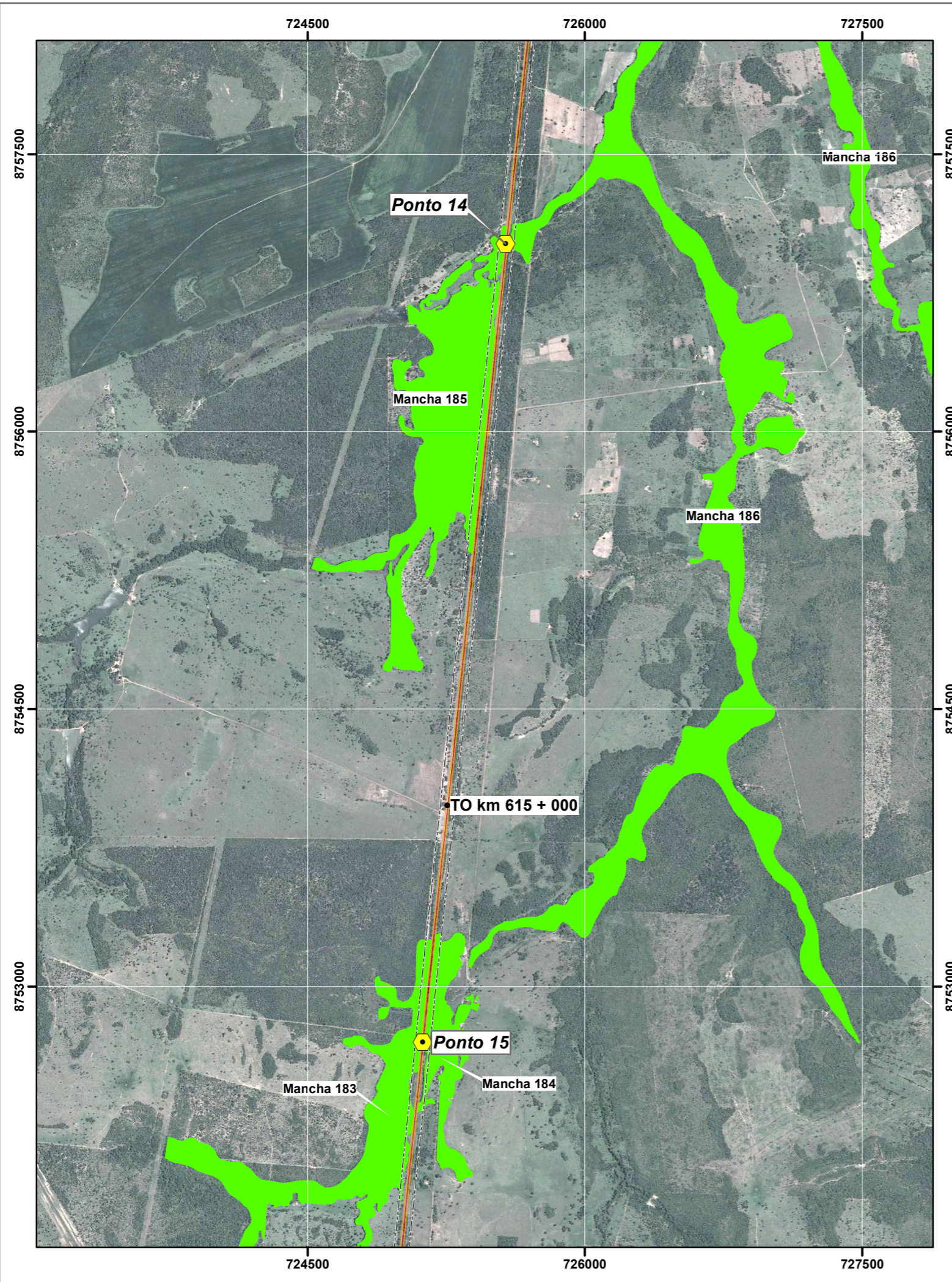
Empreendimento
 Regularização e Duplicação da Rodovia Federal BR-153/GO, BR-153/TO:
 Do KM 492,50 ao KM 799,30 e BR 153/GO: Do KM 0,0 ao KM 68,9

Empreendedor

Empresa Consultora

Data
 Novembro/2014

Resp. Técnica
 Geógrafo Anderson de Souza - CREA/RS 146163



Legenda

- Rodovia BR-153
- Limites da Pista
- - - - - Faixa de Domínio
- ⬡ Ponto Potencial de Corredor de Fauna

Projeção Universal Transversa de Mercator
 Datum SIRGAS 2000 - Fuso UTM 22 Sul
 Escala 1:25.000

Fontes Bases Cartográficas: www.ibge.gov.br | www.sieg.go.gov.br | www.seplan.to.gov.br | www2.ana.gov.br | www.incra.gov.br | www.funai.gov.br | <http://mapas.mma.gov.br/mapas>

Mapa 5.2.1.3 - Localização dos Potenciais Corredores de Fauna - Prancha 6

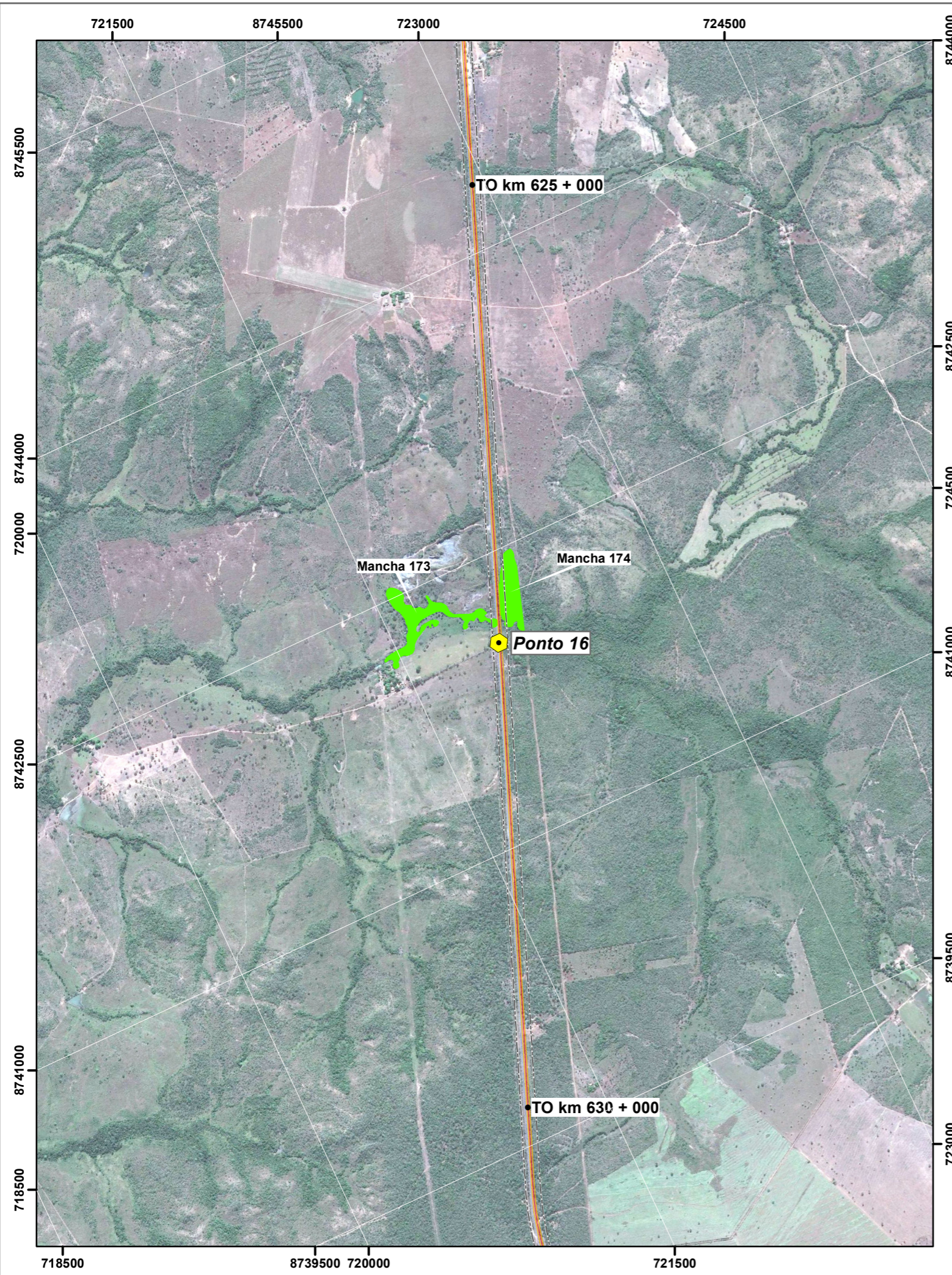
Empreendimento
 Regularização e Duplicação da Rodovia Federal BR-153/GO, BR-153/TO:
 Do KM 492,50 ao KM 799,30 e BR 153/GO: Do KM 0,0 ao KM 68,9

Empreendedor

Empresa Consultora

Data
 Novembro/2014

Resp. Técnica
 Geógrafo Anderson de Souza - CREA/RS 146163



Legenda

- Rodovia BR-153
- Limites da Pista
- - - - - Faixa de Domínio
- ⬡ Ponto Potencial de Corredor de Fauna

Projeção Universal Transversa de Mercator
Datum SIRGAS 2000 - Fuso UTM 22 Sul
Escala 1:25.000

Fontes Bases Cartográficas: www.ibge.gov.br | www.sieg.go.gov.br | www.seplan.to.gov.br | www2.ana.gov.br | www.incra.gov.br | www.funai.gov.br | <http://mapas.mma.gov.br/mapas>

Mapa 5.2.1.3 - Localização dos Potenciais Corredores de Fauna - Prancha 7

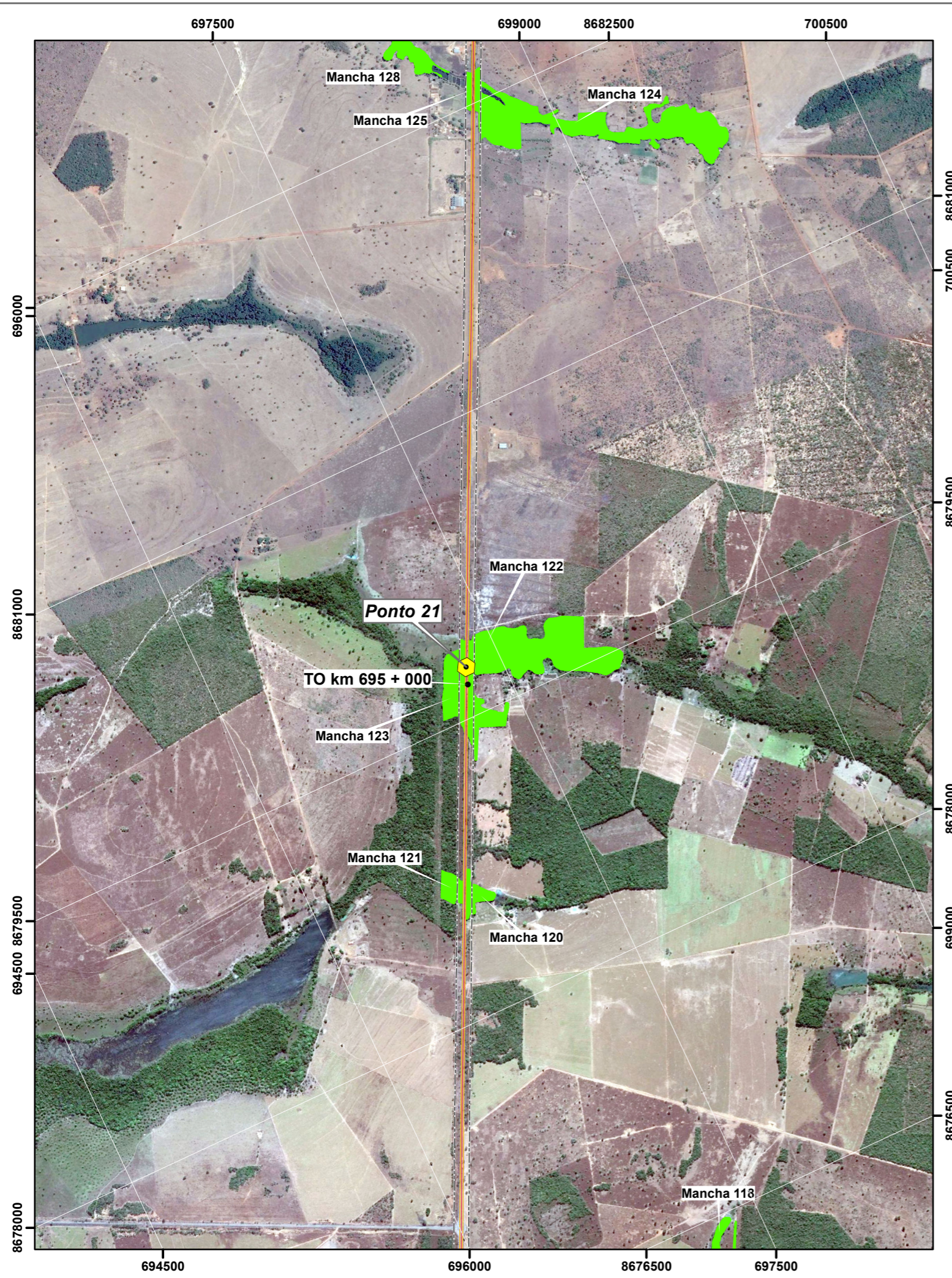
Empreendimento
Regularização e Duplicação da Rodovia Federal BR-153/GO, BR-153/TO:
Do KM 492,50 ao KM 799,30 e BR 153/GO: Do KM 0,0 ao KM 68,9

Empreendedor

Empresa Consultora

Data
Novembro/2014

Resp. Técnica
Geógrafo Anderson de Souza - CREA/RS 146163



Legenda

- Rodovia BR-153
- Limites da Pista
- Faixa de Domínio
- Ponto Potencial de Corredor de Fauna

Projeção Universal Transversa de Mercator
Datum SIRGAS 2000 - Fuso UTM 22 Sul
Escala 1:25.000

0 250 500 1.000 m

Fontes Bases Cartográficas: www.ibge.gov.br | www.sieg.go.gov.br | www.seplan.to.gov.br | www2.ana.gov.br | www.incra.gov.br | www.funai.gov.br | <http://mapas.mma.gov.br/mapas>

Mapa 5.2.1.3 - Localização dos Potenciais Corredores de Fauna - Prancha 8

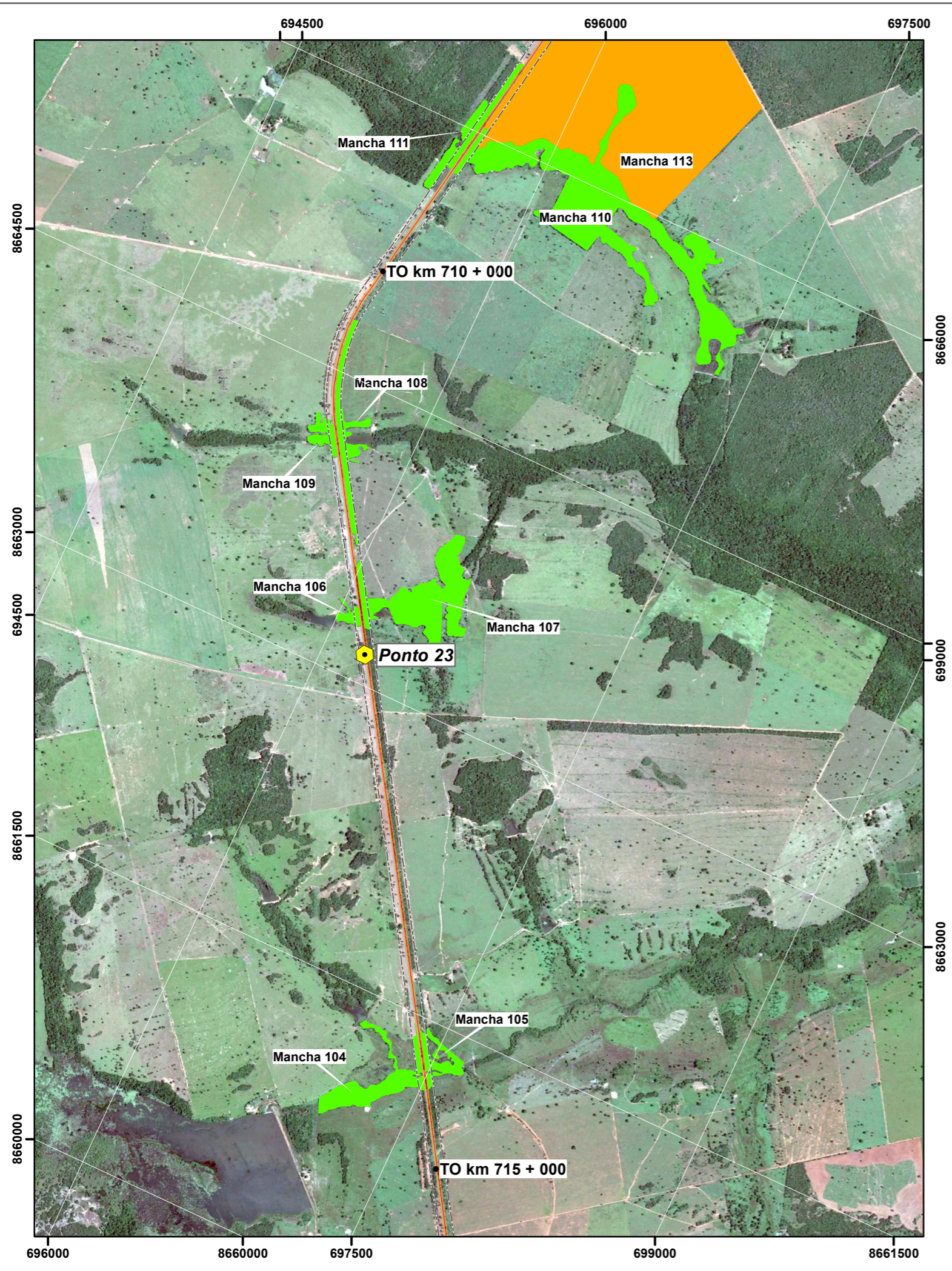
Empreendimento
Regularização e Duplicação da Rodovia Federal BR-153/GO, BR-153/TO:
Do KM 492,50 ao KM 799,30 e BR 153/GO: Do KM 0,0 ao KM 68,9

Empreendedor

Empresa Consultora

Data
Novembro/2014

Resp. Técnica
Geógrafo Anderson de Souza - CREA/RS 146163



Legenda

- Rodovia BR-153
- Limites da Pista
- - - - - Faixa de Domínio
- ⬡ Ponto Potencial de Corredor de Fauna

Projeção Universal Transversa de Mercator
Datum SIRGAS 2000 - Fuso UTM 22 Sul
Escala 1:25.000

Fontes Bases Cartográficas: www.ibge.gov.br | www.sieg.go.gov.br | www.seplan.to.gov.br | www2.ana.gov.br | www.incra.gov.br | www.funai.gov.br | <http://mapas.mma.gov.br/mapas>

Mapa 5.2.1.3 - Localização dos Potenciais Corredores de Fauna - Prancha 9

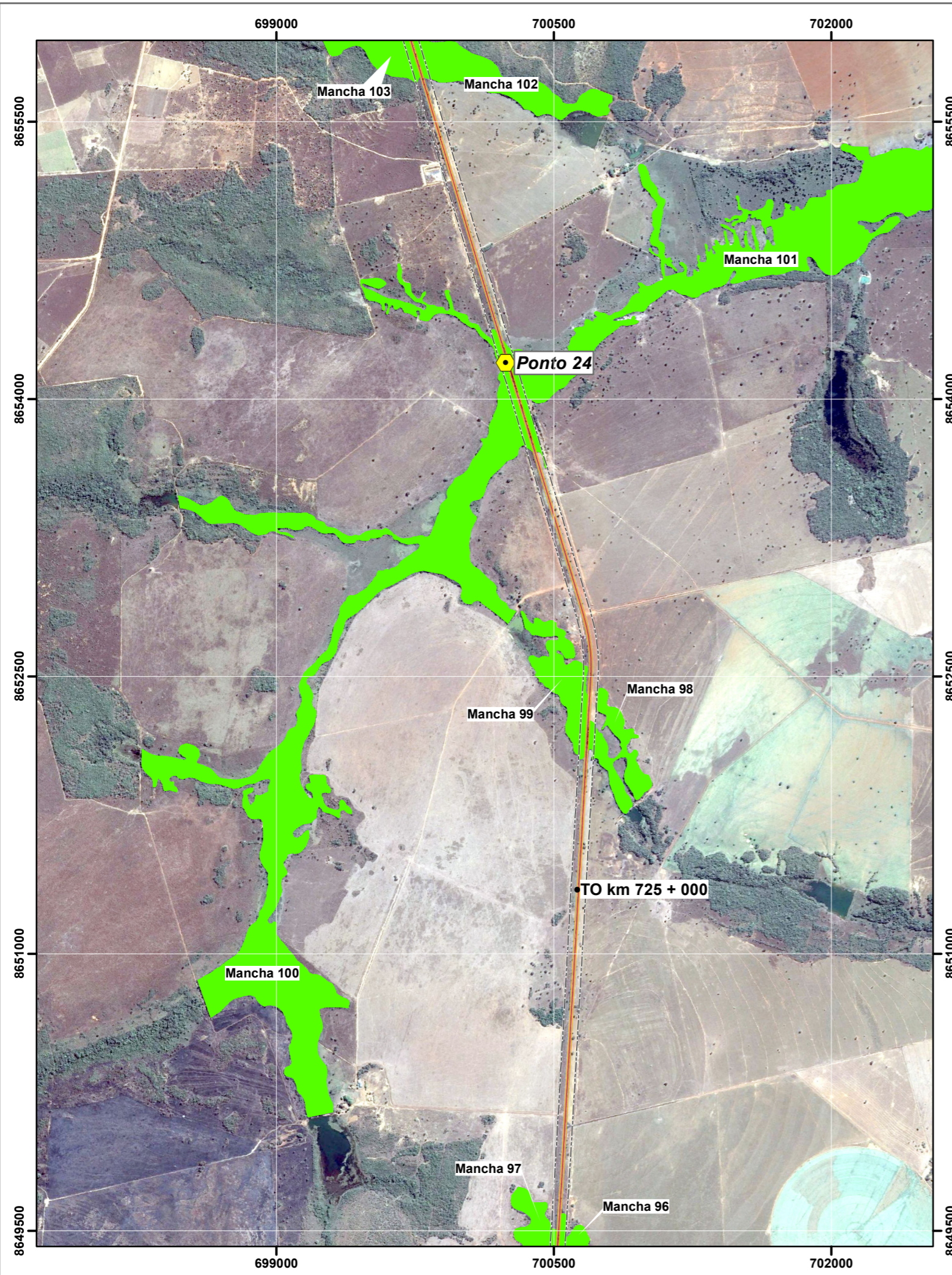
Empreendimento
Regularização e Duplicação da Rodovia Federal BR-153/GO, BR-153/TO:
Do KM 492,50 ao KM 799,30 e BR 153/GO: Do KM 0,0 ao KM 68,9

Empreendedor

Empresa Consultora

Data
Novembro/2014

Resp. Técnica
Geógrafo Anderson de Souza - CREA/RS 146163



Legenda

- Rodovia BR-153
- Limites da Pista
- - - - - Faixa de Domínio
- ⬡ Ponto Potencial de Corredor de Fauna

Projeção Universal Transversa de Mercator
 Datum SIRGAS 2000 - Fuso UTM 22 Sul
 Escala 1:25.000

Fontes Bases Cartográficas: www.ibge.gov.br | www.sieg.go.gov.br | www.seplan.to.gov.br | www2.ana.gov.br | www.incra.gov.br | www.funai.gov.br | <http://mapas.mma.gov.br/mapas>

Mapa 5.2.1.3 - Localização dos Potenciais Corredores de Fauna - Prancha 10

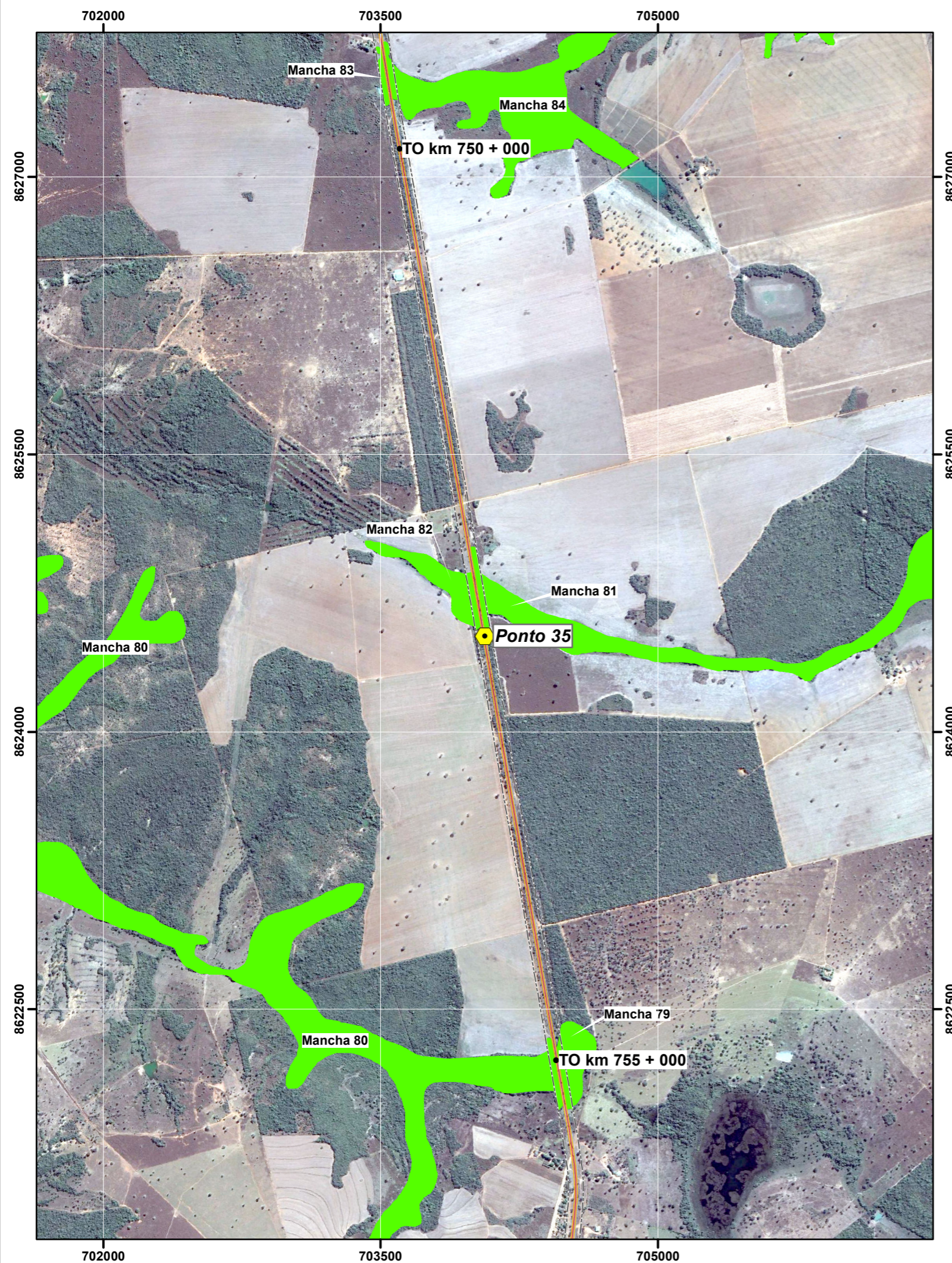
Empreendimento
 Regularização e Duplicação da Rodovia Federal BR-153/GO, BR-153/TO:
 Do KM 492,50 ao KM 799,30 e BR 153/GO: Do KM 0,0 ao KM 68,9

Empreendedor

Empresa Consultora

Data
 Novembro/2014

Resp. Técnica
 Geógrafo Anderson de Souza - CREA/RS 146163



Legenda

- Rodovia BR-153
- Limites da Pista
- Faixa de Domínio
- ⬡ Ponto Potencial de Corredor de Fauna

Projeção Universal Transversa de Mercator
 Datum SIRGAS 2000 - Fuso UTM 22 Sul
 Escala 1:25.000

Fontes Bases Cartográficas: www.ibge.gov.br | www.sieg.go.gov.br | www.seplan.to.gov.br | www2.ana.gov.br | www.incra.gov.br | www.funai.gov.br | <http://mapas.mma.gov.br/mapas>

Mapa 5.2.1.3 - Localização dos Potenciais Corredores de Fauna - Prancha 11

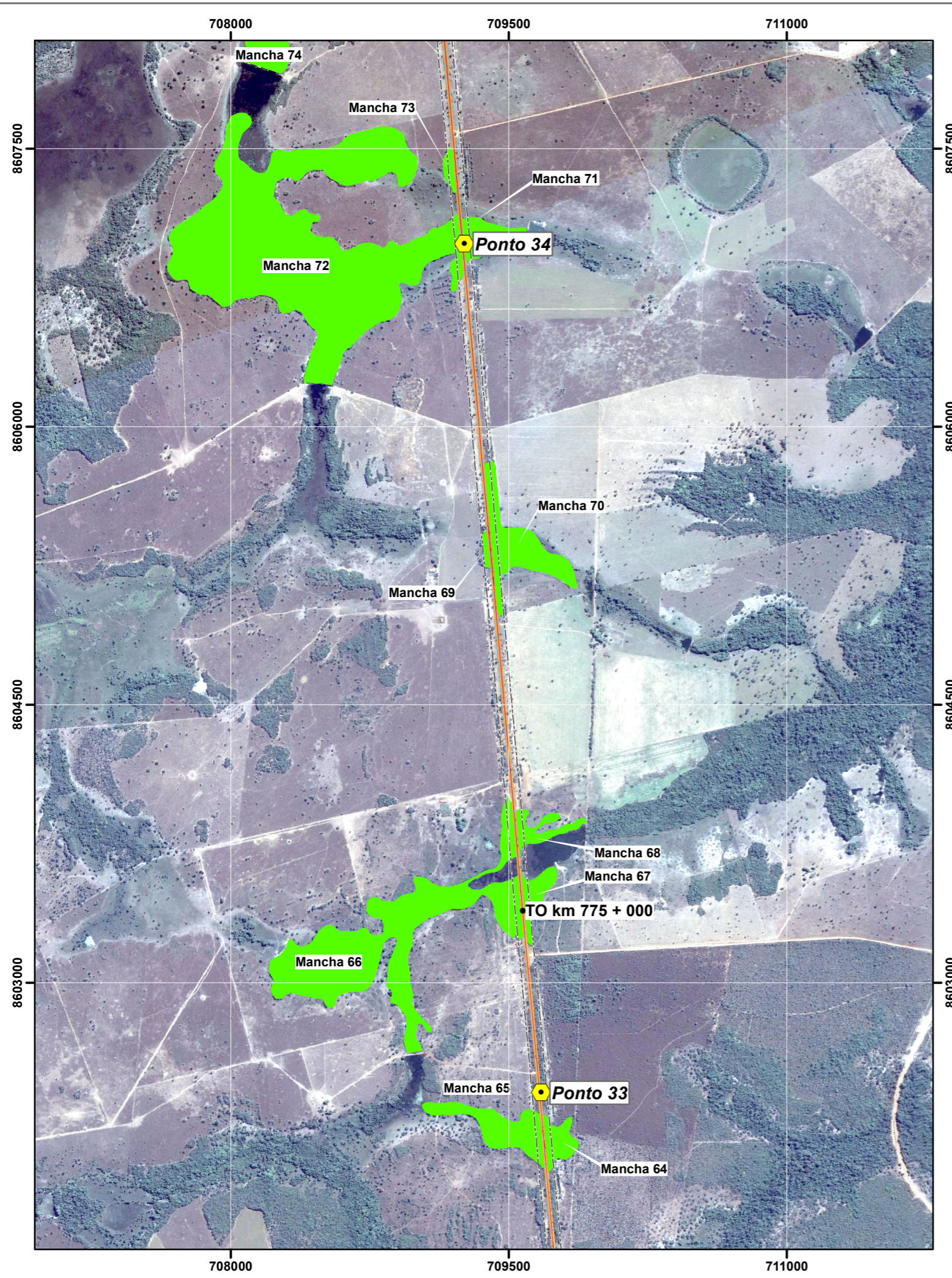
Empreendimento
 Regularização e Duplicação da Rodovia Federal BR-153/GO, BR-153/TO:
 Do KM 492,50 ao KM 799,30 e BR 153/GO: Do KM 0,0 ao KM 68,9

Empreendedor

Empresa Consultora

Data
 Novembro/2014

Resp. Técnica
 Geógrafo Anderson de Souza - CREA/RS 146163



Legenda

- Rodovia BR-153
- Limites da Pista
- - - - - Faixa de Domínio
- ⬡ Ponto Potencial de Corredor de Fauna

Projeção Universal Transversa de Mercator
 Datum SIRGAS 2000 - Fuso UTM 22 Sul
 Escala 1:25.000

Fontes Bases Cartográficas: www.ibge.gov.br | www.sieg.go.gov.br | www.seplan.to.gov.br | www2.ana.gov.br | www.incra.gov.br | www.funai.gov.br | <http://mapas.mma.gov.br/mapas>

Mapa 5.2.1.3 - Localização dos Potenciais Corredores de Fauna - Prancha 12

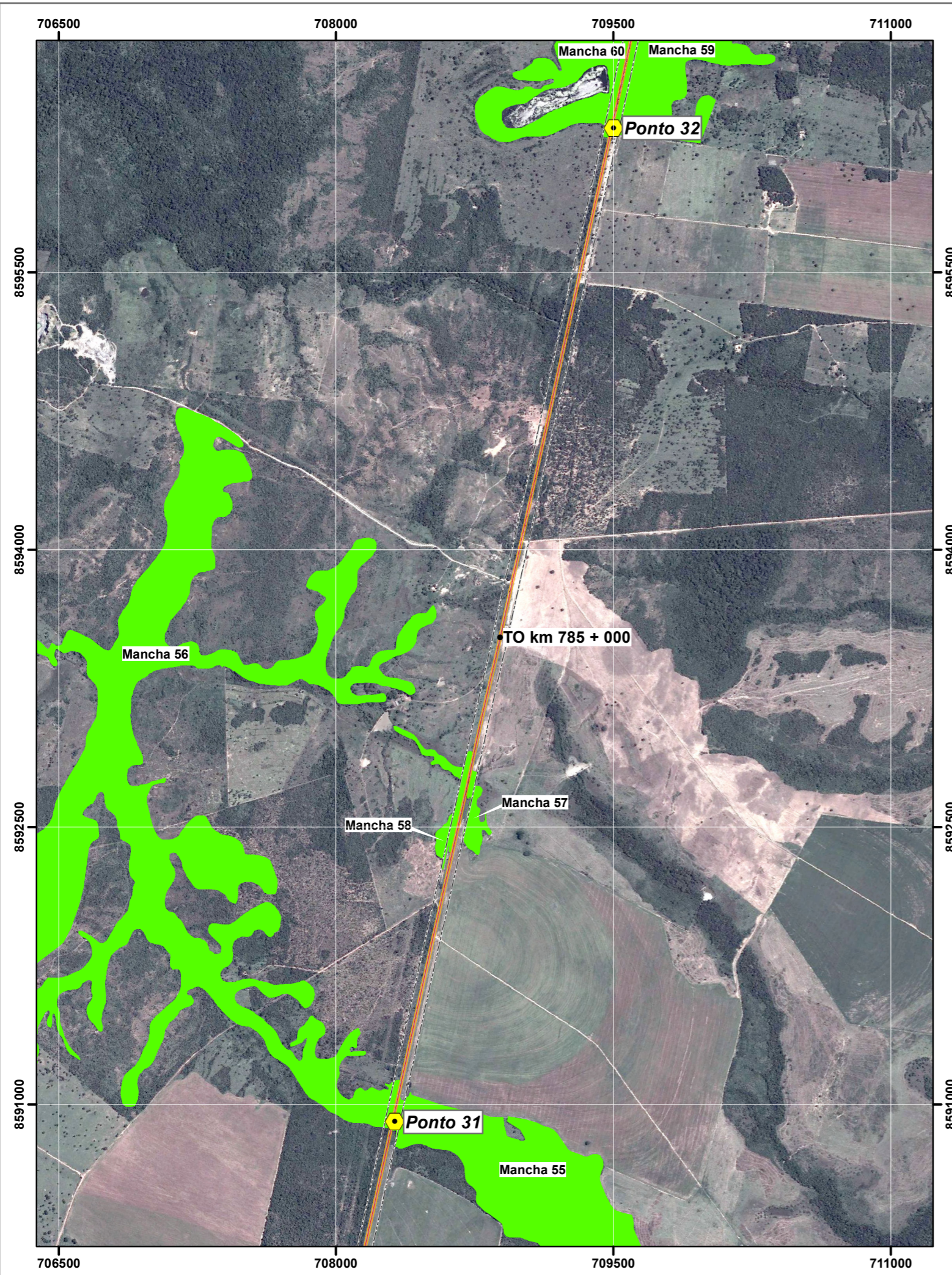
Empreendimento
 Regularização e Duplicação da Rodovia Federal BR-153/GO, BR-153/TO:
 Do KM 492,50 ao KM 799,30 e BR 153/GO: Do KM 0,0 ao KM 68,9

Empreendedor

Empresa Consultora

Data
 Novembro/2014

Resp. Técnica
 Geógrafo Anderson de Souza - CREA/RS 146163



Legenda

- Rodovia BR-153
- Limites da Pista
- - - - - Faixa de Domínio
- ⬡ Ponto Potencial de Corredor de Fauna

Projeção Universal Transversa de Mercator
Datum SIRGAS 2000 - Fuso UTM 22 Sul
Escala 1:25.000

Fontes Bases Cartográficas: www.ibge.gov.br | www.sieg.go.gov.br | www.seplan.to.gov.br | www2.ana.gov.br | www.incra.gov.br | www.funai.gov.br | <http://mapas.mma.gov.br/mapas>

Mapa 5.2.1.3 - Localização dos Potenciais Corredores de Fauna - Prancha 13

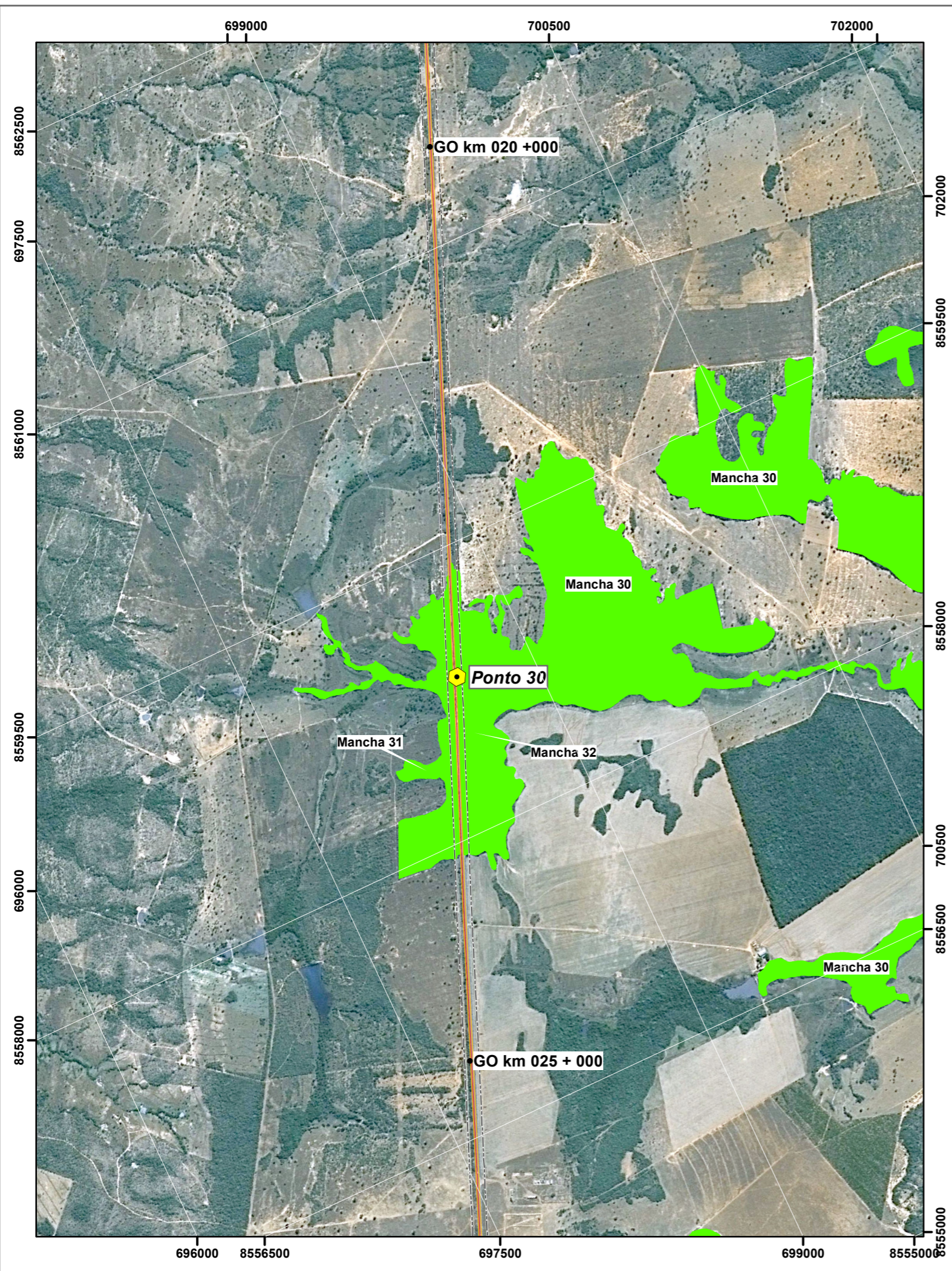
Empreendimento
Regularização e Duplicação da Rodovia Federal BR-153/GO, BR-153/TO:
Do KM 492,50 ao KM 799,30 e BR 153/GO: Do KM 0,0 ao KM 68,9

Empreendedor

Empresa Consultora

Data
Novembro/2014

Resp. Técnica
Geógrafo Anderson de Souza - CREA/RS 146163



Legenda

- Rodovia BR-153
- Limites da Pista
- - - - - Faixa de Domínio
- ⬡ Ponto Potencial de Corredor de Fauna

Projeção Universal Transversa de Mercator
 Datum SIRGAS 2000 - Fuso UTM 22 Sul
 Escala 1:25.000

Fontes Bases Cartográficas: www.ibge.gov.br | www.sieg.go.gov.br | www.seplan.to.gov.br | www2.ana.gov.br | www.incra.gov.br | www.funai.gov.br | <http://mapas.mma.gov.br/mapas>

Mapa 5.2.1.3 - Localização dos Potenciais Corredores de Fauna - Prancha 14

Empreendimento
 Regularização e Duplicação da Rodovia Federal BR-153/GO, BR-153/TO:
 Do KM 492,50 ao KM 799,30 e BR 153/GO: Do KM 0,0 ao KM 68,9

Empreendedor

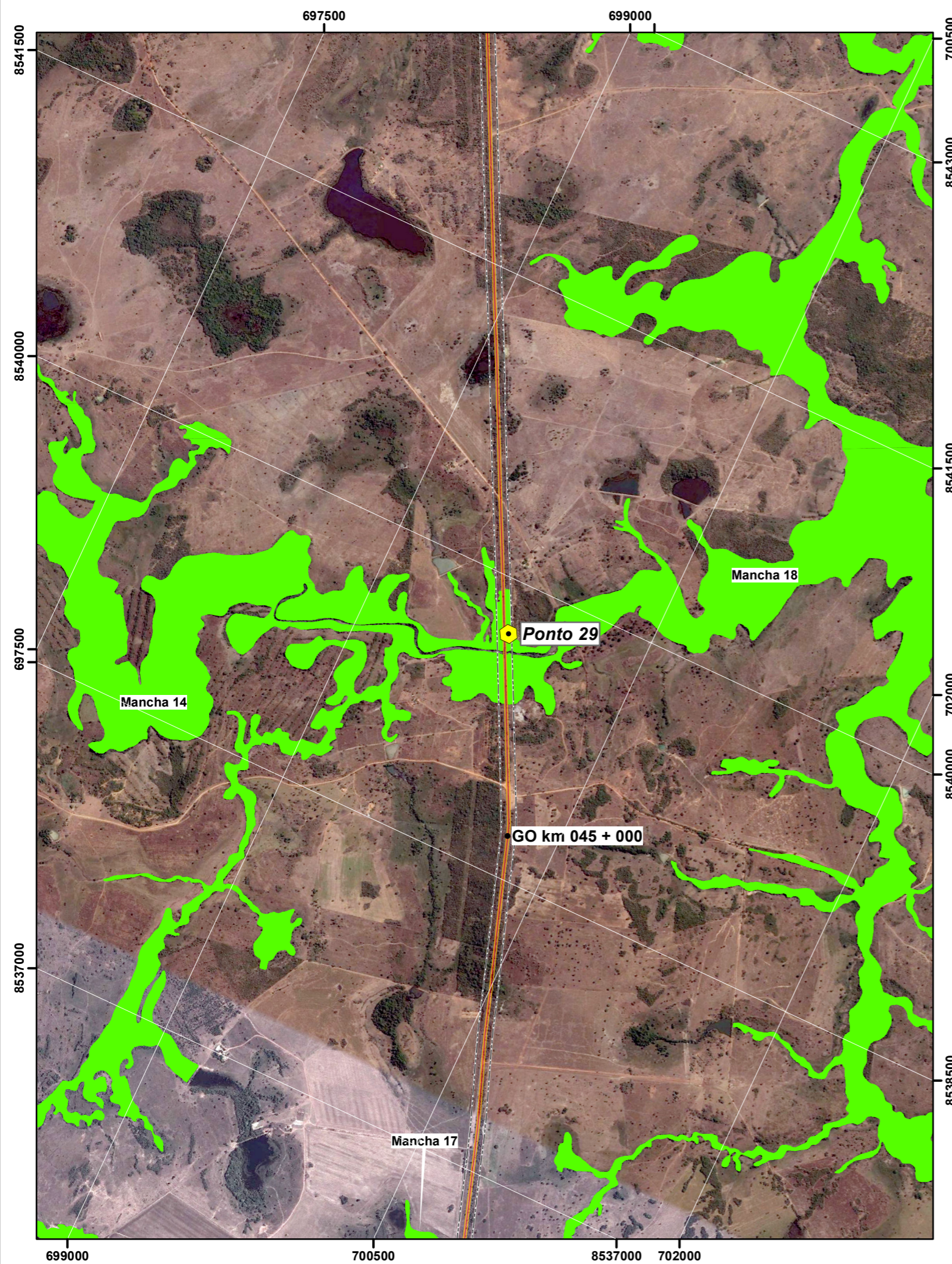
EPL
Empresa de Planejamento e Logística S.A.

Empresa Consultora

PROFILL

Data
 Novembro/2014

Resp. Técnica
 Geógrafo Anderson de Souza - CREA/RS 146163



Legenda

- Rodovia BR-153
- Limites da Pista
- - - - - Faixa de Domínio
- ⬡ Ponto Potencial de Corredor de Fauna

Projeção Universal Transversa de Mercator
Datum SIRGAS 2000 - Fuso UTM 22 Sul
Escala 1:25.000

Fontes Bases Cartográficas: www.ibge.gov.br | www.sieg.go.gov.br | www.seplan.to.gov.br | www2.ana.gov.br | www.incra.gov.br | www.funai.gov.br | <http://mapas.mma.gov.br/mapas>

Mapa 5.2.1.3 - Localização dos Potenciais Corredores de Fauna - Prancha 15

Empreendimento
Regularização e Duplicação da Rodovia Federal BR-153/GO, BR-153/TO:
Do KM 492,50 ao KM 799,30 e BR 153/GO: Do KM 0,0 ao KM 68,9

Empreendedor

Empresa Consultora

Data
Novembro/2014

Resp. Técnica
Geógrafo Anderson de Souza - CREA/RS 146163