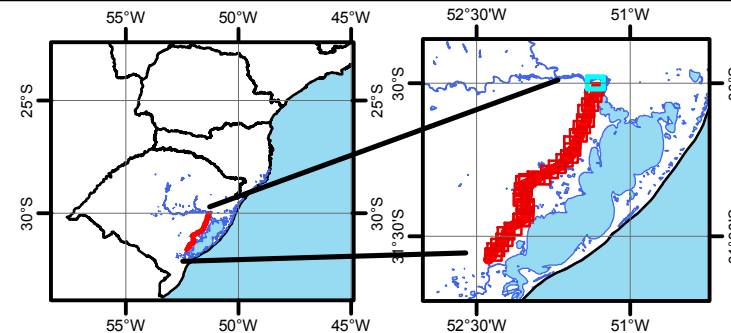


SITUAÇÃO



CONVENÇÕES CARTOGRÁFICAS

Base Cartográfica (Fonte: IBGE - CIM - Folha SH 22)¹

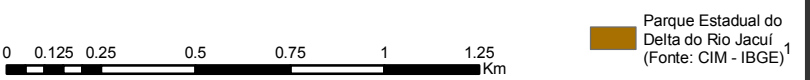
- Cidade
- Capital Estadual
- Curso d'Água
- Massa d'Água
- Ferrovia
- Rodovia Pavimentada
- Outras Estradas
- Rodovia em Pavimentação
- Rodovia não Pavimentada
- BR-116/RS (trecho objeto do projeto)

— Limites Municipais (Fonte: Malha Municipal 2005 - IBGE)²

- Área de Influência Direta - Raio de 2,5 Km
- Área de Influência Indireta - Raio de 25 Km

VEGETAÇÃO³

- Agricultura/Cultivos Anuais
- Açudes e Barragens
- Campo Pastejado
- Floresta Estágio Sucessional Avançado
- Floresta Estágio Sucessional Inicial
- Floresta Estágio Sucessional Médio
- Formações Pioneiras
- Silvicultura
- Corpo d'Água
- Áreas/Valores não Considerados



Parque Estadual do Delta do Rio Jacuí (Fonte: CIM - IBGE)¹

¹ Base: Carta Internacional ao Milionésimo IBGE (Folha SH22)
 - Escala original 1: 1.000.000
 - Dados não projetados
 - Datum horizontal: Sad69



³ Vegetação: Classificação a partir de Imagem LandSat
 - Anos de 2003 e 2006
 - Bandas Utilizadas RGB 543 e RGB453

² Malha Municipal 2005 IBGE.
 - Escala original 1:2.500.000
 - Dados não projetados
 - Datum horizontal: Sad69

Observação: Eventuais inconsistências entre a base e as demais feições devem-se às diferentes escalas de aquisição de dados.

1	17/04/2009	Correção			STE
REV.	Data	Natureza da Revisão	Elab.	Verif.	Aprov.

Escala: 1: 20.000 / Projeção UTM - Zona 22 Sul / Datum Horiz. Sad69

Consultora:  Empreendedor: 

Empreendimento: Duplicação da BR - 116 / RS

Natureza do Trabalho: Estudos Ambientais