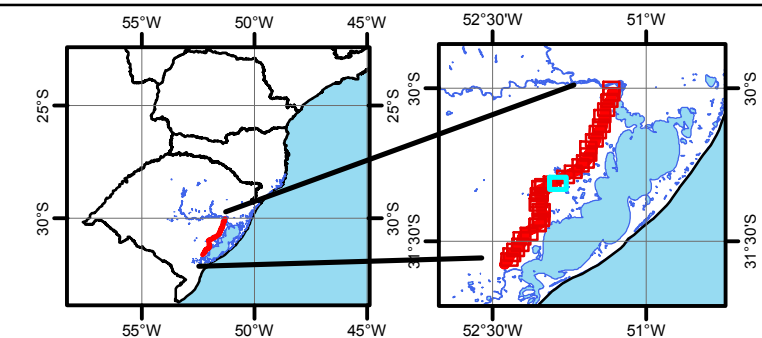


SITUAÇÃO

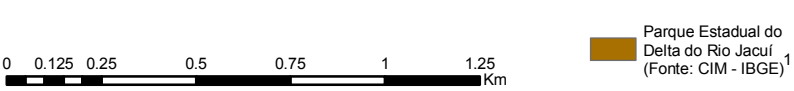


CONVENÇÕES CARTOGRÁFICAS

- Base Cartográfica (Fonte: IBGE - CIM - Folha SH 22)¹**
- Cidade
 - Capital Estadual
 - ~ Curso d'Água
 - Massa d'Água
 - Ferrovia
 - Rodovia Pavimentada
 - Outras Estradas
 - Rodovia em Pavimentação
 - Rodovia não Pavimentada
 - BR-116/RS (trecho objeto do projeto)

- Limites Municipais (Fonte: Malha Municipal 2005 - IBGE)²
- Área de Influência Direta - Raio de 2,5 Km
- Área de Influência Indireta - Raio de 25 Km

- VEGETAÇÃO³**
- Agricultura/Cultivos Anuais
 - Açudes e Barragens
 - Campo Pastejado
 - Floresta Estágio Sucessional Avançado
 - Floresta Estágio Sucessional Inicial
 - Floresta Estágio Sucessional Médio
 - Formações Pioneiras
 - Silvicultura
 - Corpo d'Água
 - Áreas/Valores não Considerados



¹ Base: Carta Internacional ao Milionésimo IBGE (Folha SH22)
 - Escala original 1: 1.000.000
 - Dados não projetados
 - Datum horizontal: Sad69



² Malha Municipal 2005 IBGE.
 - Escala original 1:2.500.000
 - Dados não projetados
 - Datum horizontal: Sad69

³ Vegetação: Classificação a partir de Imagem LandSat
 - Anos de 2003 e 2006
 - Bandas Utilizadas RGB 543 e RGB453

Observação: Eventuais inconsistências entre a base e as demais feições devem-se às diferentes escalas de aquisição de dados.

1	17/04/2009	Correção			STE
REV.	Data	Natureza da Revisão	Elab.	Verif.	Aprov.

Escala: 1: 20.000 / Projeção UTM - Zona 22 Sul / Datum Horiz. Sad69

Consultora:  Empreendedor: 

Empreendimento: Duplicação da BR - 116 / RS

Natureza do Trabalho: Estudos Ambientais

Tema: Vegetação - Área Suprimida 17/39