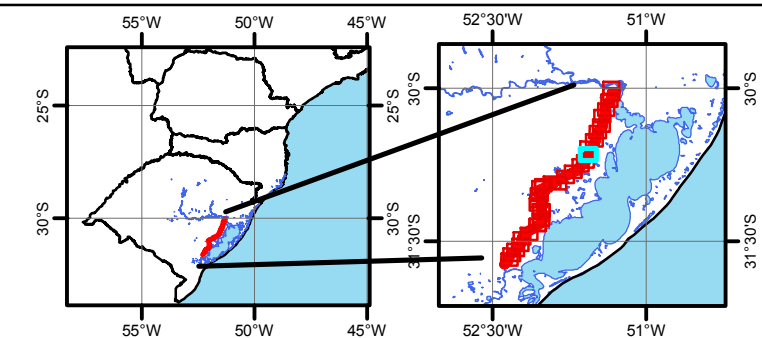


### SITUAÇÃO

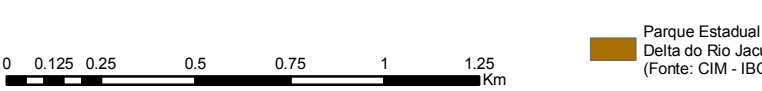


### CONVENÇÕES CARTOGRÁFICAS

- Base Cartográfica (Fonte: IBGE - CIM - Folha SH 22)<sup>1</sup>**
- Cidade
  - Capital Estadual
  - ~ Curso d'Água
  - Massa d'Água
  - Ferrovias
  - Rodovia Pavimentada
  - Outras Estradas
  - Rodovia em Pavimentação
  - Rodovia não Pavimentada
  - BR-116/RS (trecho objeto do projeto)

- Limites Municipais (Fonte: Malha Municipal 2005 - IBGE)<sup>2</sup>
- Área de Influência Direta - Raio de 2,5 Km
- Área de Influência Indireta - Raio de 25 Km

- VEGETAÇÃO<sup>3</sup>**
- Agricultura/Cultivos Anuais
  - Açudes e Barragens
  - Campo Pastejado
  - Floresta Estágio Sucessional Avançado
  - Floresta Estágio Sucessional Inicial
  - Floresta Estágio Sucessional Médio
  - Formações Pioneiras
  - Silvicultura
  - Corpo d'Água
  - Áreas/Valores não Considerados



<sup>1</sup> Base: Carta Internacional ao Milionésimo IBGE (Folha SH22)  
 - Escala original 1: 1.000.000  
 - Dados não projetados  
 - Datum horizontal: Sad69

<sup>2</sup> Malha Municipal 2005 IBGE.  
 - Escala original 1:2.500.000  
 - Dados não projetados  
 - Datum horizontal: Sad69

<sup>3</sup> Vegetação: Classificação a partir de Imagem LandSat  
 - Anos de 2003 e 2006  
 - Bandas Utilizadas RGB 543 e RGB453

Observação: Eventuais inconsistências entre a base e as demais feições devem-se às diferentes escalas de aquisição de dados.

1	17/04/2009	Correção			STE
REV.	Data	Natureza da Revisão	Elab.	Verif.	Aprov.

Escala: 1: 20.000 / Projeção UTM - Zona 22 Sul / Datum Horiz. Sad69

Consultora:  Empreendedor: 

Empreendimento: Duplicação da BR - 116 / RS

Natureza do Trabalho: Estudos Ambientais

Tema: Vegetação - Área Suprimida 12/39