

LOTE 01

PONTO: 19

LOCALIZAÇÃO (coordenadas): N: 6.676.472 E: 468.153

REGIÃO: Plana Levemente Ondulada Ondulada

LADO: Direito Esquerdo Ambos

Discriminação do Problema:

Passivo Ambiental

Descrição do ponto/problema:

Marco 0,0 km do início da duplicação (lote 1).
Material betuminoso acumulado às margens da rodovia. Provável locação de antiga usina de asfalto.

Vegetação: Não Sim: antropizada, gramíneas exóticas

Presença de Água: Não Sim:

Remediação:

Limpeza e plantio de gramíneas para estabilização da área.

Foto:



LOTE 01

PONTO: 21

LOCALIZAÇÃO (coordenadas): N: 6.674.556 E: 467.385

REGIÃO: Plana Levemente Ondulada Ondulada

LADO: Direito Esquerdo Ambos

Discriminação:

Ponte sobre curso d' água

Descrição do ponto/problema:

Arroio do Conde.

Vegetação: Não Sim: áreas úmidas antropizada.

Presença de Água: Não Sim:

Remediação:

Foto:



LOTE 01

PONTO: 22

LOCALIZAÇÃO (coordenadas): N: 6.671.068 E: 467.029

REGIÃO: (x) Plana () Levemente Ondulada () Ondulada

LADO: (x) Direito (x) Esquerdo () Ambos

Discriminação do Problema:

Passivo Ambiental

Descrição do ponto/problema:

Invasão de faixa de domínio: construções nas margens da rodovia (indústrias, galpões, residências).

Aproximadamente 200 metros à frente, plantação de pinus, com uma extensão de mais ou menos 300 m.

Referência: Km 297

Vegetação: () Não (x) Sim: nativa antropizada

Presença de Água: () Não (x) Sim: alagados, no lado direito da BR

Remediação:

Transferência das construções para local adequado.

Foto:



LOTE 01

PONTO: 23

LOCALIZAÇÃO (coordenadas): N: 6.669.439 E: 466.916

REGIÃO: (x) Plana () Levemente Ondulada () Ondulada

LADO: () Direito () Esquerdo (x) Ambos

Discriminação:

Ponte sobre Corpo D'Água

Descrição do ponto/problema:

Ponte sobre Canal Celupa.
Área de plantações de arroz.

Vegetação: () Não (x) Sim: antropizada

Presença de Água: () Não (x) Sim:

Remediação:

Foto:



LOTE 01

PONTO: 27

LOCALIZAÇÃO (coordenadas): N: 6.666.104 E: 465.651

REGIÃO: () Plana (x) Levemente Ondulada () Ondulada

LADO: (x) Direito () Esquerdo () Ambos

Discriminação do Problema:

Passivo Ambiental

Descrição do ponto/problema:

Proximidades de Guaíba. Km 302.

Invasão da faixa de domínio: construções próximas à estrada (periferia de Guaíba).

Vegetação: () Não (x) Sim: antropizada.

Presença de Água: (x) Não () Sim:

Remediação:

Transferência das construções para local adequado.

Foto:



LOTE 01

PONTO: 28

LOCALIZAÇÃO (coordenadas): N: 6.665.209 E: 465.104

REGIÃO: (x) Plana () Levemente Ondulada () Ondulada

LADO: () Direito () Esquerdo (x) Ambos

Discriminação:

Ponte sobre Curso D'Água

Descrição do ponto/problema:

Arroio Passo Fundo.
Proximidades do Pátio de Pedágio.

Vegetação: () Não (x) Sim: antropizada, com pastagens.

Presença de Água: () Não (x) Sim:

Remediação:

Foto:



LOTE 01

PONTO: 29

LOCALIZAÇÃO (coordenadas): N: 6.664,272 E: 464.524

REGIÃO: () Plana (x) Levemente Ondulada () Ondulada

LADO: () Direito (x) Esquerdo () Ambos

Discriminação do Problema:

Passivo Ambiental

Descrição do ponto/problema:

Antigo depósito de materiais betuminosos e areia.
Formação de depósitos tecnogênicos.

Vegetação: () Não (x) Sim: antropizada.

Presença de Água: (x) Não () Sim:

Remediação:

Limpeza da área e revegetação com gramíneas.

Foto:



LOTE 01

PONTO: 31

LOCALIZAÇÃO (coordenadas): N: 6.662421 E: 463.059

REGIÃO: () Plana (x) Levemente Ondulada () Ondulada

LADO: () Direito (x) Esquerdo () Ambos

Discriminação do Problema:

Passivo Ambiental

Descrição do ponto/problema:

Antigo depósito de materiais betuminosos e areia. Formação de depósitos tecnogênicos. A 100 m à frente, lado direito, invasão da faixa de domínio (residências). Mais 500 m à frente do ponto anterior, lado esquerdo, novo depósito de materiais, em entrada para propriedades rurais.

Vegetação: () Não (x) Sim: pastagens.

Presença de Água: (x) Não () Sim:

Remediação:

Limpeza das áreas e revegetação com gramíneas. Transferências das propriedades para local adequado.

Foto:



LOTE 01

PONTO: 33

LOCALIZAÇÃO (coordenadas): N: 6.660.054 E: 461.761

REGIÃO: () Plana (x) Levemente Ondulada () Ondulada

LADO: () Direito (x) Esquerdo () Ambos

Discriminação do Problema:

Passivo Ambiental

Descrição do ponto/problema:

Acampamento Indígena, aproximadamente 200 m do Arroio Petim.
Venda de artesanato na beira da estrada.

Vegetação: () Não (x) Sim: típica de região alagada, antropizada.

Presença de Água: () Não (x) Sim: Arroio Petim

Remediação:

Remoção para local adequado

Foto:



LOTE 01

PONTO: 36

LOCALIZAÇÃO (coordenadas): N: 6.659.619 E: 461.667

REGIÃO: (x) Plana () Levemente Ondulada () Ondulada

LADO: () Direito () Esquerdo (x) Ambos

Discriminação do Problema:

Passivo Ambiental

Descrição do ponto/problema:

Invasão da faixa de domínio.
Residências.

Vegetação: () Não (x) Sim: antropizada.

Presença de Água: (x) Não () Sim:

Remediação:

Transferência das propriedades para local adequado.

Foto:



LOTE 01

PONTO: 37

LOCALIZAÇÃO (coordenadas): N: 6.658.677 E: 461.458

REGIÃO: () Plana (x) Levemente Ondulada () Ondulada

LADO: (x) Direito () Esquerdo () Ambos

Discriminação do Problema:

Passivo Ambiental

Descrição do ponto/problema:

Talude com alta inclinação, apresentando ravinamentos e vegetação arbórea junto à rodovia.

Latossolo vermelho-escuro, argiloso.

Vegetação: () Não (x) Sim: antropizada, com gramíneas e eucaliptos.

Presença de Água: (x) Não () Sim:

Remediação:

Conformação do talude e retirada das árvores que representam riscos à rodovia.

Foto:



LOTE 01

PONTO: 38

LOCALIZAÇÃO (coordenadas): N: 6.658.141 E: 461.286

REGIÃO: () Plana (x) Levemente Ondulada () Ondulada

LADO: () Direito (x) Esquerdo () Ambos

Discriminação do Problema:

Passivo Ambiental

Descrição do ponto/problema:

Vários passivos: invasão da faixa de domínio, erosão em talude e árvores junto à rodovia.

Vegetação: () Não (x) Sim: antropizada.

Presença de Água: (x) Não () Sim:

Remediação:

Conformação de talude, retirada de vegetação e transferência de propriedades para local adequado.

Foto:



LOTE 01

PONTO: 40

LOCALIZAÇÃO (coordenadas): N: 6.657.278 E: 461.091

REGIÃO: () Plana (x) Levemente Ondulada () Ondulada

LADO: () Direito () Esquerdo (x) Ambos

Discriminação:

Passivo Ambiental e Área de Empréstimo – EC25

Descrição do ponto/problema:

Empréstimo 25: área em propriedade particular (ponto aproximado). Lado Esquerdo.

Passivos:

Lado direito: Erosão em talude.

Lado esquerdo: antiga usina e área de depósito de material, já incorporado à paisagem.

Depósitos tecnogênicos em formação. Presença de lixo.

Mais 200 m à frente, erosão em talude.

Vegetação: () Não (x) Sim: antropizada, com gramíneas exóticas.

Presença de Água: (x) Não () Sim:

Remediação:

Conformação de taludes, limpeza da área e revegetação.

Foto:



LOTE 01

PONTO: 41

LOCALIZAÇÃO (coordenadas): N: 6.656.121 E: 460.991

REGIÃO: () Plana (x) Levemente Ondulada () Ondulada

LADO: (x) Direito () Esquerdo () Ambos

Discriminação do Problema:

Passivo Ambiental

Descrição do ponto/problema:

Erosão em talude, inclusive apresentando árvores tombadas.

Mais 100 m à frente, talude com desmoronamentos.

Seqüência de taludes, com mais ou menos 1 km de extensão, apresentando o mesmo problema.

Sugere-se que neste ponto a duplicação da BR seja feita pelo lado oeste: grande banhado a leste.

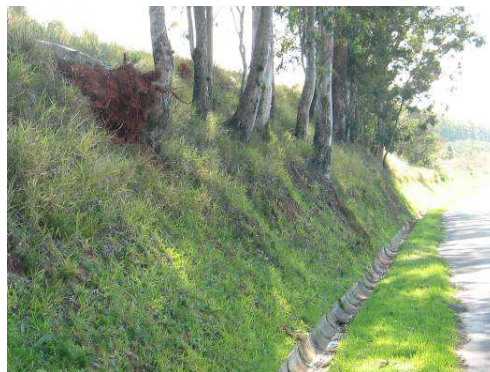
Vegetação: () Não (x) Sim: antropizada, com gramíneas exóticas.

Presença de Água: () Não (x) Sim: lado esquerdo. Banhado

Remediação:

Conformação dos taludes, aumentando seu ângulo de inclinação.

Foto:



LOTE 01

PONTO: 42

LOCALIZAÇÃO (coordenadas): N: 6.654.915 E: 460.857

REGIÃO: () Plana (x) Levemente Ondulada () Ondulada

LADO: () Direito (x) Esquerdo () Ambos

Discriminação do Problema:

Passivo Ambiental

Descrição do ponto/problema:

Depósito de material betuminoso junto à rodovia.

Vegetação: () Não (x) Sim: antropizada.

Presença de Água: (x) Não () Sim:

Remediação:

Limpeza da área e revegetação.

Foto:



LOTE 01

PONTO: 43

LOCALIZAÇÃO (coordenadas): N: 6.654.037 E: 460.972

REGIÃO: () Plana (x) Levemente Ondulada () Ondulada

LADO: () Direito (x) Esquerdo () Ambos

Discriminação do Problema:

Passivo Ambiental

Descrição do ponto/problema:

Acampamento indígena, com venda de artesanato na beira da estrada.

Vegetação: () Não (x) Sim: antropizada, com gramíneas e eucaliptos.

Presença de Água: () Não (x) Sim: banhado

Remediação:

Remoção para local adequado.

Foto:



LOTE 01

PONTO: 45

LOCALIZAÇÃO (coordenadas): N: 6.653.093 E: 461.025

REGIÃO: () Plana () Levemente Ondulada () Ondulada

LADO: () Direito () Esquerdo () Ambos

Discriminação:

Área de Empréstimo – EC26 e Passivo Ambiental

Descrição do ponto/problema:

Área plana, alagadiça, próximo a um parreiral.

Solo provavelmente argiloso.

Mais à frente, cerca de 200 m, talude com erosão, do lado esquerdo da estrada.

Vegetação: () Não () Sim: antropizada, com pastagens e eucaliptos.

Presença de Água: () Não () Sim: banhado

Remediação:

Conformação do talude.

Foto:



LOTE 01

PONTO: 46

LOCALIZAÇÃO (coordenadas): N: 6.652.170 E: 460.937

REGIÃO: () Plana (x) Levemente Ondulada () Ondulada

LADO: () Direito (x) Esquerdo () Ambos

Discriminação do Problema:

Passivo Ambiental

Descrição do ponto/problema:

Depósito de material.
Depósito tecnogênico em formação.

Vegetação: () Não (x) Sim: antropizada.

Presença de Água: (x) Não () Sim:

Remediação:

Limpeza da área e revegetação.

Foto:



LOTE 01

PONTO: 47

LOCALIZAÇÃO (coordenadas): N: 6.651.386 E: 460.792

REGIÃO: (x) Plana () Levemente Ondulada () Ondulada

LADO: () Direito (x) Esquerdo () Ambos

Discriminação do Problema:

Passivo Ambiental

Descrição do ponto/problema:

Invasão da faixa de domínio. Propriedades na beira da estrada.
Proximidades do Arroio Passo Grande.
Entre o ponto 46 e o ponto 47, lado direito, seqüência de erosões em taludes.

Vegetação: () Não (x) Sim: antropizada, com gramíneas, pinus e eucaliptos.

Presença de Água: () Não (x) Sim: Arroio Passo Grande

Remediação:

Transferência das propriedades para local adequado e conformação do talude.

Foto:



LOTE 01

PONTO: 48

LOCALIZAÇÃO (coordenadas): N: 6.650.248 E: 460.424

REGIÃO: () Plana (x) Levemente Ondulada () Ondulada

LADO: () Direito () Esquerdo (x) Ambos

Discriminação do Problema:

Passivo Ambiental

Descrição do ponto/problema:

Invasão da faixa de domínio, com construções na beira da estrada.
Região na periferia de Barra do Ribeiro, com extensa área de invasão da faixa de domínio, em ambos os lados.

Vegetação: () Não (x) Sim: antropizada.

Presença de Água: (x) Não () Sim:

Remediação:

Sinalização e remoção para local adequado.

Foto:



LOTE 1

PONTO: 51

LOCALIZAÇÃO (coordenadas): N: 6.649.572 E: 460.251

REGIÃO: (x) Plana () Levemente Ondulada () Ondulada

LADO: () Direito (x) Esquerdo () Ambos

Discriminação do Problema:

Passivo Ambiental

Descrição do ponto/problema:

Invasão da área de domínio, com comércio e casas.
No lado direito, exposição de piscinas, casas e comércio.

Vegetação: () Não (x) Sim: gramíneas exóticas

Presença de Água: () Não (x) Sim: banhado

Remediação:

Transferência das propriedades para local adequado.

Foto:



LOTE 1

PONTO: 53

LOCALIZAÇÃO (coordenadas): N: 6.647.635 E: 459.916

REGIÃO: () Plana (x) Levemente Ondulada () Ondulada

LADO: () Direito (x) Esquerdo () Ambos

Discriminação do Problema:

Passivo Ambiental

Descrição do ponto/problema:

Depósito de materiais betuminosos, além de árvores muito próximas a BR e erosão em talude.

Vegetação: () Não (x) Sim: antropizada, com eucaliptos

Presença de Água: () Não (x) Sim: pequenos banhados

Remediação:

Limpeza da área com revegetação, retirada das árvores e conformação do talude.

Foto:



LOTE 1

PONTO: 54

LOCALIZAÇÃO (coordenadas): N: 6.646.378 E: 459.894

REGIÃO: () Plana (x) Levemente Ondulada () Ondulada

LADO: () Direito (x) Esquerdo () Ambos

Discriminação do Problema:

Passivo Ambiental

Descrição do ponto/problema:

Depósito de material betuminoso na beira da rodovia.

Vegetação: () Não (x) Sim: antropizada, com eucaliptos.

Presença de Água: () Não (x) Sim: pequenos banhados

Remediação:

Limpeza e revegetação da área.

Foto:



LOTE 1

PONTO: 57

LOCALIZAÇÃO (coordenadas): N: 6.644.915 E: 459.484

REGIÃO: () Plana (x) Levemente Ondulada () Ondulada

LADO: () Direito () Esquerdo (x) Ambos

Discriminação do Problema:

Passivo Ambiental

Descrição do ponto/problema:

Invasão da área de domínio (residências).
Neste ponto sugere-se que a duplicação seja feita pelo lado direito da rodovia.
Presença de grande banhado no lado esquerdo.

Vegetação: () Não (x) Sim: antropizada

Presença de Água: () Não (x) Sim: banhado

Remediação:

Remoção das construções para local adequado.

Foto:



LOTE 1

PONTO: 58

LOCALIZAÇÃO (coordenadas): N: 6.644.194 E: 459.218

REGIÃO: () Plana (x) Levemente Ondulada () Ondulada

LADO: (x) Direito () Esquerdo () Ambos

Discriminação do Problema:

Passivo Ambiental

Descrição do ponto/problema:

Invasão da faixa de domínio (comércio e residências).

Vegetação: () Não (x) Sim: antropizada

Presença de Água: () Não (x) Sim: banhado

Remediação:

Remoção das construções para local adequado.

Foto:



LOTE 1

PONTO: 59

LOCALIZAÇÃO (coordenadas): N: 6.643.263 E: 458.883

REGIÃO: () Plana (x) Levemente Ondulada () Ondulada

LADO: (x) Direito () Esquerdo () Ambos

Discriminação:

Passivos Ambientais e Áreas de Empréstimos – EC5 e EC6

Descrição do ponto/problema:

Passivo que pode ser usado como empréstimo.

Erosão de talude em corte de estrada. Árvores junto à rodovia.

Latossolo vermelho.

Mais 200 metros à frente, do lado esquerdo, propriedades invadindo a faixa de domínio.

Vegetação: () Não (x) Sim: antropizada, gramíneas e eucaliptos.

Presença de Água: (x) Não () Sim:

Remediação:

Conformação do talude e revegetação.

Foto:



LOTE 1

PONTO: 60

LOCALIZAÇÃO (coordenadas): N: 6.642.322 E: 458.795

REGIÃO: (x) Plana () Levemente Ondulada () Ondulada

LADO: () Direito () Esquerdo (x) Ambos

Discriminação do Problema:

Passivo Ambiental

Descrição do ponto/problema:

Invasão da área de domínio por casas e comércio e depósito de material betuminoso.

Vegetação: () Não (x) Sim: antropizada.

Presença de Água: (x) Não () Sim:

Remediação:

Limpeza da área e transferência das propriedades para local adequado.

Foto:



LOTE 1

PONTO: 63

LOCALIZAÇÃO (coordenadas): N: 6.641.555 E: 458.736

REGIÃO: (x) Plana () Levemente Ondulada () Ondulada

LADO: () Direito () Esquerdo (x) Ambos

Discriminação:

Ponte Sobre Curso D'Água

Descrição do ponto/problema:

Ponte sobre Arroio Passo da Estância.

Vegetação: () Não (x) Sim: antropizada.

Presença de Água: () Não (x) Sim:

Remediação:

Foto:



LOTE 1

PONTO: 64

LOCALIZAÇÃO (coordenadas): N: 6.639.662 E: 458.590

REGIÃO: (x) Plana () Levemente Ondulada () Ondulada

LADO: (x) Direito () Esquerdo () Ambos

Discriminação do Problema:

Passivo Ambiental

Descrição do ponto/problema:

Invasão da área de domínio por casas e comércio.

Vegetação: () Não (x) Sim: antropizada, com pastagem.

Presença de Água: () Não (x) Sim: banhado (lado esquerdo)

Remediação:

Remoção das construções para local adequado.

Foto:



LOTE 1

PONTO: 65

LOCALIZAÇÃO (coordenadas): N: 6.639.352 E: 458.568

REGIÃO: (x) Plana () Levemente Ondulada () Ondulada

LADO: () Direito () Esquerdo (x) Ambos

Discriminação:

Ponte Sobre Curso D'Água

Descrição do ponto/problema:

Ponte sobre Arroio Ribeiro.
Leito bastante assoreado.

Vegetação: () Não (x) Sim: antropizada.

Presença de Água: () Não (x) Sim:

Remediação:

Foto:



LOTE 1

PONTO: 66

LOCALIZAÇÃO (coordenadas): N: 6.637.989 E: 458.400

REGIÃO: () Plana (x) Levemente Ondulada () Ondulada

LADO: (x) Direito () Esquerdo () Ambos

Discriminação do Problema:

Passivo Ambiental

Descrição do ponto/problema:

Depósito de material betuminoso na margem da estrada.
Referência: Km 332.

Vegetação: () Não (x) Sim: antropizada, eucaliptos

Presença de Água: () Não (x) Sim: banhado

Remediação:

Limpeza da área e revegetação.

Foto:



LOTE 1

PONTO: 67

LOCALIZAÇÃO (coordenadas): N: 6.637.509 E: 457.854

REGIÃO: () Plana (x) Levemente Ondulada () Ondulada

LADO: () Direito () Esquerdo (x) Ambos

Discriminação do Problema:

Passivo Ambiental e Ponto de Controle

Descrição do ponto/problema:

Erosão em corte de estrada, no lado esquerdo, e afloramento de rochas.

Rocha: Afloramento com aspecto estratificado.

Textura intemperizada, sugerindo rocha ígnea sub-superficial. Cristais grandes e bem formados.

Vegetação: () Não (x) Sim: antropizada, com eucaliptos.

Presença de Água: (x) Não () Sim:

Remediação:

Conformação do talude e revegetação.

Foto:



LOTE 1

PONTO: 68

LOCALIZAÇÃO (coordenadas): N: 6.636.844 E: 457.273

REGIÃO: () Plana (x) Levemente Ondulada () Ondulada

LADO: () Direito (x) Esquerdo () Ambos

Discriminação do Problema:

Passivo Ambiental

Descrição do ponto/problema:

Erosão em corte de estrada.

Vegetação: () Não (x) Sim: antropizada, com eucaliptos.

Presença de Água: () Não (x) Sim:

Remediação:

Conformação do talude e revegetação.

Foto:

Não foi possível o registro pois o asfalto estava sendo recuperado. A presença da Polícia Rodoviária Federal impediu o registro.

LOTE 1

PONTO: 69

LOCALIZAÇÃO (coordenadas): N: 6.636.035 E: 456.514

REGIÃO: () Plana (x) Levemente Ondulada () Ondulada

LADO: (x) Direito () Esquerdo () Ambos

Discriminação do Problema:

Passivo Ambiental

Descrição do ponto/problema:

Invasão da faixa de domínio por comércio.
Mais 200 m à frente, do lado esquerdo, acampamento indígena.

Vegetação: () Não (x) Sim: antropizada.

Presença de Água: (x) Não () Sim:

Remediação:

Transferência das propriedades para local adequado.

Foto:



LOTE 1

PONTO: 70

LOCALIZAÇÃO (coordenadas): N: 6.634.333 E: 455.213

REGIÃO: (x) Plana () Levemente Ondulada () Ondulada

LADO: () Direito () Esquerdo (x) Ambos

Discriminação do Problema:

Passivo Ambiental

Descrição do ponto/problema:

Invasão da área de domínio por casas, silos e postos de combustível, por uma extensão de aproximadamente 500 metros.

Vegetação: () Não (x) Sim: antropizada.

Presença de Água: () Não (x) Sim: banhados

Remediação:

Transferência das propriedades para local adequado.

Foto:



LOTE 1

PONTO: 71

LOCALIZAÇÃO (coordenadas): N: 6.633.058 E: 454.278

REGIÃO: () Plana (x) Levemente Ondulada () Ondulada

LADO: () Direito (x) Esquerdo () Ambos

Discriminação do Problema:

Passivo Ambiental

Descrição do ponto/problema:

Grande quantidade de material (brita), material betuminoso e tanque de betume. Talude com erosão, com aproximadamente 15 metros de altura. Sugere-se esse talude como área de empréstimo. No lado direito, área antropizada, solo exposto, com propriedade invadindo a faixa de domínio.

Vegetação: () Não (x) Sim: antropizada. Acima do talude: eucaliptos.

Presença de Água: (x) Não () Sim:

Remediação:

Limpeza da área, conformação do talude e revegetação da área.

Foto:



LOTE 1

PONTO: 72

LOCALIZAÇÃO (coordenadas): N: 6.628.730 E: 449.594

REGIÃO: () Plana (x) Levemente Ondulada () Ondulada

LADO: (x) Direito () Esquerdo () Ambos

Discriminação do Problema:

Passivo Ambiental

Descrição do ponto/problema:

Área já explorada, aberta, podendo ser usada como área de empréstimo.
Solo arenoso.

Vegetação: () Não (x) Sim: antropizada.

Presença de Água: (x) Não () Sim:

Remediação:

Conformação do terreno e revegetação.

Foto:



LOTE 1

PONTO: 80

LOCALIZAÇÃO (coordenadas): N: 6.629.992 E: 452.677

REGIÃO: () Plana (x) Levemente Ondulada () Ondulada

LADO: () Direito () Esquerdo () Ambos

Discriminação do Problema:

Passivos Ambientais

Descrição do ponto/problema:

Ponto tirado em entrada de estrada de terra.
Aproximadamente 50 m atrás, em corte de estrada, no lado esquerdo, talude com erosão.
A 50 m à frente, também em corte de estrada, lado esquerdo, talude com erosão e depósito de material. Formação de depósito tecnogênico.

Vegetação: () Não (x) Sim: antropizada, com presença de pinus..

Presença de Água: () Não (x) Sim: alagados

Remediação:

Conformação do talude, limpeza da área e revegetação.

Foto:



LOTE 1

PONTO: 81

LOCALIZAÇÃO (coordenadas): N: 6.629.317 E: 452.597

REGIÃO: () Plana (x) Levemente Ondulada () Ondulada

LADO: () Direito (x) Esquerdo () Ambos

Discriminação do Problema:

Passivos Ambientais

Descrição do ponto/problema:

Corte de estrada, apresentando talude com erosão.

Vegetação: () Não (x) Sim: antropizada, com presença de pinus..

Presença de Água: (x) Não () Sim:

Remediação:

Conformação do talude e revegetação com gramíneas.

Foto:



LOTE 1

PONTO: 82

LOCALIZAÇÃO (coordenadas): N: 6.628.440 E: 452.744

REGIÃO: () Plana (x) Levemente Ondulada () Ondulada

LADO: () Direito (x) Esquerdo () Ambos

Discriminação do Problema:

Passivos Ambientais

Descrição do ponto/problema:

Escada construída em talude na beira da estrada, dando acesso à residência.
Mais 100 m à frente, lado esquerdo, depósito de material betuminoso.

Vegetação: () Não (x) Sim: gramíneas.

Presença de Água: (x) Não () Sim:

Remediação:

Conformação do talude, limpeza da área e revegetação.

Foto:



LOTE 1

PONTO: 83

LOCALIZAÇÃO (coordenadas): N: 6.627.548 E: 452.967

REGIÃO: () Plana (x) Levemente Ondulada () Ondulada

LADO: () Direito () Esquerdo (x) Ambos

Discriminação do Problema:

Passivo Ambiental

Descrição do ponto/problema:

Área em corte de estrada, apresentando latossolo arenoso. Uso da área elimina passivo. Aproximadamente 200 m à frente, talude apresentando erosões e árvores juntas à rodovia, em ambos os lados. Logo em seguida, do lado esquerdo, comércio invadindo a faixa de domínio.

Vegetação: () Não (x) Sim: antropizada, apresentando gramíneas.

Presença de Água: (x) Não () Sim:

Remediação:

Conformação do talude, retirada das árvores e transferência das propriedades para local adequado.

Foto:



LOTE 1

PONTO: 84

LOCALIZAÇÃO (coordenadas): N: 6.626.711 E: 453.018

REGIÃO: () Plana () Levemente Ondulada () Ondulada

LADO: () Direito () Esquerdo (x) Ambos

Discriminação do Problema:

Passivos Ambientais

Descrição do ponto/problema:

Do lado direito, blocos de rocha soltos no corte de estrada.
Do lado esquerdo, talude com erosão, em uma extensão de aproximadamente 100 m.

Vegetação: () Não (x) Sim: antropizada.

Presença de Água: (x) Não () Sim:

Remediação:

Conformação do talude e revegetação.

Foto:



LOTE 1

PONTO: 85

LOCALIZAÇÃO (coordenadas): N: 6.624.286 E: 452.554

REGIÃO: () Plana (x) Levemente Ondulada () Ondulada

LADO: () Direito () Esquerdo (x) Ambos

Discriminação do Problema:

Passivos Ambientais

Descrição do ponto/problema:

Erosão em talude, do lado esquerdo.
Mais 400 m à frente, do lado direito, invasão da faixa de domínio.

Vegetação: () Não (x) Sim: antropizada, apresentando eucaliptos..

Presença de Água: (x) Não () Sim:

Remediação:

Conformação do talude, revegetação e transferência das propriedades para local adequado.

Foto:



LOTE 1

PONTO: 86

LOCALIZAÇÃO (coordenadas): N: 6.623.730 E: 452.337

REGIÃO: () Plana (x) Levemente Ondulada () Ondulada

LADO: () Direito (x) Esquerdo () Ambos

Discriminação do Problema:

Passivos Ambientais

Descrição do ponto/problema:

Depósito de material e invasão da faixa de domínio (galpão).
Mais 100 m à frente, em ambos os lados, talude apresentando erosão, com início de desabamento.
Do lado esquerdo, invasão da faixa de domínio por propriedades.

Vegetação: () Não (x) Sim: antropizada.

Presença de Água: (x) Não () Sim:

Remediação:

Conformação do talude, limpeza da área, revegetação e transferência das propriedades para local adequado.

Foto:



LOTE 1

PONTO: 88

LOCALIZAÇÃO (coordenadas): N: 6.622.731 E: 452.169

REGIÃO: () Plana (x) Levemente Ondulada () Ondulada

LADO: () Direito (x) Esquerdo () Ambos

Discriminação do Problema:

Passivo Ambiental

Descrição do ponto/problema:

Empréstimo em propriedade particular, em área de pastagem.
No lado direito, comércio invadindo faixa de domínio.

Vegetação: () Não (x) Sim: gramíneas/pastagens.

Presença de Água: () Não (x) Sim: pequeno açude

Remediação:

Transferência das propriedades para local adequado.

Foto:



LOTE 1

PONTO: 89

LOCALIZAÇÃO (coordenadas): N: 6.622.036 E: 452.041

REGIÃO: () Plana (x) Levemente Ondulada () Ondulada

LADO: () Direito (x) Esquerdo () Ambos

Discriminação do Problema:

Passivos Ambientais

Descrição do ponto/problema:

Corte de estrada, continuando em bosque de eucalipto. Área já explorada. Sua exploração elimina passivo ambiental.

Do lado esquerdo, mais a frente desse ponto, invasão da faixa de domínio por comércio (borracharia, mecânica) e outras construções.

Do lado direito, erosão em talude.

Vegetação: () Não (x) Sim: antropizada.

Presença de Água: (x) Não () Sim:

Remediação:

Conformação do talude, revegetação e transferência das propriedades para local adequado.

Foto:



LOTE 1

PONTO: 90

LOCALIZAÇÃO (coordenadas): N: 6.621.589 E: 451.486

REGIÃO: () Plana (x) Levemente Ondulada () Ondulada

LADO: () Direito (x) Esquerdo () Ambos

Discriminação do Problema:

Passivos Ambientais

Descrição do ponto/problema:

Empréstimo em corte de estrada. Sua exploração elimina passivo ambiental. Junto a ele, invasão da faixa de domínio por um comércio atualmente fechado. Do lado direito, invasão da faixa de domínio por uma borracharia.

Vegetação: () Não (x) Sim: antropizada.

Presença de Água: (x) Não () Sim:

Remediação:

Transferência das propriedades para local adequado, conformação de taludes e revegetação

Foto:



LOTE 2

PONTO: 91

LOCALIZAÇÃO (coordenadas): N: 6.621.167 E: 451.182

REGIÃO: () Plana (x) Levemente Ondulada () Ondulada

LADO: () Direito () Esquerdo (x) Ambos

Discriminação:

Ponte sobre curso D'Água e Passivo Ambiental

Descrição do ponto/problema:

Ponte sobre Arroio Araçá.

Mais 50 m à frente, aproximadamente, lado esquerdo, erosão em talude.

Mais à frente, do lado direito, invasão da faixa de domínio (AGROPARR).

Vegetação: () Não (x) Sim: antropizada.

Presença de Água: () Não (x) Sim: Arroio Araçá

Remediação:

Conformação do talude, revegetação e transferência da propriedade para local adequado.

Foto:



LOTE 2

PONTO: 99

LOCALIZAÇÃO (coordenadas): N: 6.612.757 E: 447.954

REGIÃO: () Plana () Levemente Ondulada () Ondulada

LADO: () Direito () Esquerdo () Ambos

Discriminação do Problema:

Passivos Ambientais

Descrição do ponto/problema:

Sugestão de mudança de lado (lado direito) na duplicação da rodovia.
Grande banhado do lado esquerdo.

Vegetação: () Não () Sim: gramíneas e plantação de arroz.

Presença de Água: () Não () Sim: grande banhado

Remediação:

Ajuste do projeto de engenharia.

Foto:



LOTE 2

PONTO: 100

LOCALIZAÇÃO (coordenadas): N: 6.617.721 E: 449.802

REGIÃO: () Plana (x) Levemente Ondulada () Ondulada

LADO: (x) Direito () Esquerdo () Ambos

Discriminação do Problema:

Passivos Ambientais

Descrição do ponto/problema:

Invasão da faixa de domínio. 2 residências.

Vegetação: () Não (x) Sim: antropizada.

Presença de Água: (x) Não () Sim:

Remediação:

Remoção das construções para local adequado.

Foto:



LOTE 2

PONTO: 101

LOCALIZAÇÃO (coordenadas): N: 6.617.318 E: 449.663

REGIÃO: () Plana (x) Levemente Ondulada () Ondulada

LADO: () Direito () Esquerdo (x) Ambos

Discriminação do Problema:

Passivos Ambientais

Descrição do ponto/problema:

Árvores próximas à rodovia e talude com erosão.
Mais 100 metros à frente, talude com erosão, apresentando um latossolo avermelhado.

Vegetação: () Não (x) Sim: gramíneas e eucaliptos.

Presença de Água: (x) Não () Sim:

Remediação:

Remoção das árvores, conformação de taludes e revegetação.

Foto:



LOTE 2

PONTO: 102

LOCALIZAÇÃO (coordenadas): N: 6.616.449 E: 449.061

REGIÃO: () Plana (x) Levemente Ondulada () Ondulada

LADO: () Direito () Esquerdo (x) Ambos

Discriminação do Problema:

Passivos Ambientais

Descrição do ponto/problema:

Árvores próximas à rodovia, no lado direito.

Mais 50 m à frente, do lado direito, mais árvores junto à rodovia e mais 800 m, aproximadamente, talude em corte de estrada, do lado esquerdo, com erosão.

Vegetação: () Não (x) Sim: gramíneas e eucaliptos.

Presença de Água: (x) Não () Sim:

Remediação:

Corte das árvores, conformação dos taludes e revegetação.

Foto:



LOTE 2

PONTO: 103

LOCALIZAÇÃO (coordenadas): N: 6.615.307 E: 448.349

REGIÃO: () Plana (x) Levemente Ondulada () Ondulada

LADO: (x) Direito () Esquerdo () Ambos

Discriminação do Problema:

Passivos Ambientais

Descrição do ponto/problema:

Talude em corte de estrada apresentando erosão.
Mais 300 m à frente, invasão da faixa de domínio por residências, do lado direito.

Vegetação: () Não (x) Sim: gramíneas e pinus.

Presença de Água: (x) Não () Sim:

Remediação:

Conformação do talude, revegetação e transferências das propriedades para local adequado.

Foto:



LOTE 2

PONTO: 104

LOCALIZAÇÃO (coordenadas): N: 6.614.114 E: 448.274

REGIÃO: () Plana (x) Levemente Ondulada () Ondulada

LADO: (x) Direito () Esquerdo () Ambos

Discriminação do Problema:

Passivos Ambientais

Descrição do ponto/problema:

Invasão da faixa de domínio, com venda de mudas. Mais 50 metros à frente, erosão em talude. Mais 100 m, invasão da faixa de domínio por pequeno comércio.

Logo à frente, mais ou menos 100 m, do lado direito, nova invasão da faixa de domínio por residências e pequena mercearia.

Vegetação: () Não (x) Sim: antropizada.

Presença de Água: (x) Não () Sim:

Remediação:

Conformação do talude, revegetação e transferência das propriedades para local adequado.

Foto:



LOTE 2

PONTO: 105

LOCALIZAÇÃO (coordenadas): N: 6.613.091 E: 448.011

REGIÃO: () Plana () Levemente Ondulada () Ondulada

LADO: () Direito () Esquerdo () Ambos

Discriminação do Problema:

Passivos Ambientais

Descrição do ponto/problema:

No lado direito, invasão da faixa de domínio por residência.
300 m à frente, pequena vila, do lado direito. (em frente ao posto de SOS da Concessionária da rodovia).

Vegetação: () Não () Sim: antropizada.

Presença de Água: () Não () Sim:

Remediação:

Transferência das residências para local adequado.

Foto:



LOTE 2

PONTO: 106

LOCALIZAÇÃO (coordenadas): N: 6.612.095 E: 447.743

REGIÃO: () Plana (x) Levemente Ondulada () Ondulada

LADO: () Direito () Esquerdo (x) Ambos

Discriminação:

Ponte sobre Corpo D'Água

Descrição do ponto/problema:

Ponte sobre o Arroio Teixeira.

Vegetação: () Não (x) Sim: antropizada.

Presença de Água: () Não (x) Sim: Arroio Teixeira

Remediação:

Foto:



LOTE 2

PONTO: 107

LOCALIZAÇÃO (coordenadas): N: 6.611.175 E: 447.422

REGIÃO: () Plana (x) Levemente Ondulada () Ondulada

LADO: () Direito (x) Esquerdo () Ambos

Discriminação do Problema:

Passivos Ambientais

Descrição do ponto/problema:

Talude em corte de estrada com erosão.
Mais 200 m à frente, posto de combustível e depósito de materiais betuminosos.

Vegetação: () Não (x) Sim: antropizada, com gramíneas e acácias.

Presença de Água: (x) Não () Sim:

Remediação:

Conformação do talude, transferência da construção para local adequado, limpeza da área e revegetação.

Foto:



LOTE 2

PONTO: 108

LOCALIZAÇÃO (coordenadas): N: 6.610.475 E: 446.941

REGIÃO: () Plana (x) Levemente Ondulada () Ondulada

LADO: () Direito () Esquerdo (x) Ambos

Discriminação do Problema:

Passivos Ambientais

Descrição do ponto/problema:

Erosão em talude, que apresenta alta inclinação.
Mais 100 m à frente, do lado esquerdo, erosão em talude.

Vegetação: () Não (x) Sim: antropizada, com gramíneas.

Presença de Água: (x) Não () Sim:

Remediação:

Conformação dos taludes e revegetação.

Foto:



LOTE 2

PONTO: 109

LOCALIZAÇÃO (coordenadas): N: 6.609.538 E: 446.342

REGIÃO: (x) Plana () Levemente Ondulada () Ondulada

LADO: () Direito () Esquerdo (x) Ambos

Discriminação do Problema:

Passivos Ambientais

Descrição do ponto/problema:

Erosão em talude, que apresenta alta inclinação.

Vegetação: () Não (x) Sim: antropizada, com gramíneas e acácias.

Presença de Água: (x) Não () Sim:

Remediação:

Conformação do talude e revegetação.

Foto:



LOTE 2

PONTO: 110

LOCALIZAÇÃO (coordenadas): N: 6.604.049 E: 444.690

REGIÃO: (x) Plana () Levemente Ondulada () Ondulada

LADO: (x) Direito () Esquerdo () Ambos

Discriminação do Problema:

Passivos Ambientais

Descrição do ponto/problema:

Invasão da faixa de domínio, com comércio e pequena vila.
Mais 100 m à frente, do lado direito, erosão em pequeno talude. Mais a frente, nova erosão, em talude de aproximadamente 300 m de extensão.

Vegetação: () Não (x) Sim: antropizada, com gramíneas.

Presença de Água: () Não (x) Sim: pequeno alagado do lado esquerdo

Remediação:

Conformação do talude, revegetação, e transferência das propriedades para local adequado.

Foto:



LOTE 2

PONTO: 111

LOCALIZAÇÃO (coordenadas): N: 6.602.232 E: 443.846

REGIÃO: () Plana (x) Levemente Ondulada () Ondulada

LADO: (x) Direito () Esquerdo () Ambos

Discriminação do Problema:

Passivos Ambientais

Descrição do ponto/problema:

Erosão em talude, na parte inferior.

Vegetação: () Não (x) Sim: antropizada, com gramíneas.

Presença de Água: (x) Não () Sim:

Remediação:

Conformação do talude e revegetação.

Foto:



LOTE 2

PONTO: 112

LOCALIZAÇÃO (coordenadas): N: 6.601.700 E: 442.526

REGIÃO: () Plana (x) Levemente Ondulada () Ondulada

LADO: () Direito () Esquerdo (x) Ambos

Discriminação do Problema:

Passivos Ambientais

Descrição do ponto/problema:

Erosão em talude.

Mais 100 m à frente, do lado esquerdo, talude apresentando erosão e afloramento de rocha.

Vegetação: () Não (x) Sim: antropizada, com gramíneas.

Presença de Água: (x) Não () Sim: pequeno alagado do lado esquerdo

Remediação:

Conformação do talude e revegetação.

Foto:



LOTE 2

PONTO: 113

LOCALIZAÇÃO (coordenadas): N: 6.601.427 E: 441.880

REGIÃO: () Plana (x) Levemente Ondulada () Ondulada

LADO: () Direito () Esquerdo (x) Ambos

Discriminação do Problema:

Passivos Ambientais

Descrição do ponto/problema:

Seqüência de taludes, com aproximadamente 100 m de extensão, apresentando erosões.

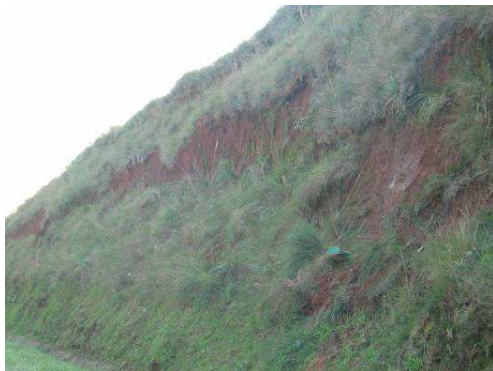
Vegetação: () Não (x) Sim: antropizada, com gramíneas e eucaliptos.

Presença de Água: (x) Não () Sim:

Remediação:

Conformação dos taludes e revegetação.

Foto:



LOTE 2

PONTO: 114

LOCALIZAÇÃO (coordenadas): N: 6.600.148 E: 440.869

REGIÃO: () Plana (x) Levemente Ondulada () Ondulada

LADO: (x) Direito () Esquerdo () Ambos

Discriminação do Problema:

Passivos Ambientais

Descrição do ponto/problema:

Depósito de materiais na beira da estrada e invasão da faixa de domínio por pequeno comércio.

Vegetação: () Não (x) Sim: antropizada, com gramíneas.

Presença de Água: () Não (x) Sim: pequeno alagado do lado esquerdo

Remediação:

Limpeza da área, revegetação e remoção da propriedade para local adequado.

Foto:



LOTE 2

PONTO: 115

LOCALIZAÇÃO (coordenadas): N: 6.598.272 E: 439.496

REGIÃO: (x) Plana () Levemente Ondulada () Ondulada

LADO: (x) Direito () Esquerdo () Ambos

Discriminação do Problema:

Passivo Ambiental

Descrição do ponto/problema:

Construção abandonada, aparentemente uma fábrica ou galpão, nas proximidades de Camaquã, próximo ao arroio Velhaco.

Sugere-se que possa ser usado como área de apoio para as obras de duplicação da rodovia.

Vegetação: () Não (x) Sim: antropizada.

Presença de Água: () Não (x) Sim: próximo ao Arroio Velhaco

Remediação:

Remoção da Construção

Foto:



LOTE 2

PONTO: 116

LOCALIZAÇÃO (coordenadas): N: 6.598.022 E: 439.319

REGIÃO: (x) Plana () Levemente Ondulada () Ondulada

LADO: () Direito () Esquerdo (x) Ambos

Discriminação:

Ponte sobre Curso D'Água

Descrição do ponto/problema:

Ponte sobre o Arroio Velhaco.

Vegetação: () Não (x) Sim: antropizada, com resquícios de vegetação nativa..

Presença de Água: () Não (x) Sim:

Remediação:

Foto:



LOTE 2

PONTO: 117

LOCALIZAÇÃO (coordenadas): N: 6.595.542 E: 437.501

REGIÃO: (x) Plana () Levemente Ondulada () Ondulada

LADO: () Direito () Esquerdo (x) Ambos

Discriminação do Problema:

Passivos Ambientais

Descrição do ponto/problema:

Do lado direito, invasão da faixa de domínio por uma serraria.
Do lado esquerdo, residência.
Mais 100 m à frente, seqüência de residências do lado direito da pista.

Vegetação: () Não (x) Sim: antropizada.

Presença de Água: (x) Não () Sim:

Remediação:

Transferência das propriedades para local adequado.

Foto:



LOTE 2

PONTO: 118

LOCALIZAÇÃO (coordenadas): N: 6.594.911 E: 437.032

REGIÃO: () Plana () Levemente Ondulada () Ondulada

LADO: () Direito () Esquerdo () Ambos

Discriminação do Problema:

Passivos Ambientais

Descrição do ponto/problema:

Seqüência de residências e comércio, em ambos os lados da rodovia, por uma extensão de aproximadamente 1 km.
Próximo à entrada para Arambaré.

Vegetação: () Não () Sim: antropizada, com gramíneas.

Presença de Água: () Não () Sim:

Remediação:

Transferência das propriedades para local adequado.

Foto:



LOTE 2

PONTO: 119

LOCALIZAÇÃO (coordenadas): N: 6.593.124 E: 435.679

REGIÃO: (x) Plana () Levemente Ondulada () Ondulada

LADO: () Direito () Esquerdo () Ambos

Discriminação do Problema:

Passivos Ambientais

Descrição do ponto/problema:

Invasão da faixa de domínio, por residências, do lado esquerdo. Mais 800 m à frente, mais uma residência.

Mais 100 m à frente, do lado esquerdo, residência ao lado de um pequeno banhado. Do lado direito, erosão em talude.

Vegetação: () Não (x) Sim: antropizada, com gramíneas, eucaliptos, pinus, entre outros

Presença de Água: () Não (x) Sim: pequeno banhado

Remediação:

Conformação do talude, revegetação, e transferência das propriedades para local adequado.

Foto:



LOTE 2

PONTO: 120

LOCALIZAÇÃO (coordenadas): N: 6.591.089 E: 433.862

REGIÃO: () Plana (x) Levemente Ondulada () Ondulada

LADO: (x) Direito () Esquerdo () Ambos

Discriminação:

Afloramento em Corte de Estrada

Descrição do ponto/problema:

Afloramento de granito, blocos arredondados, apresentando em sua composição quartzo, feldspato e biotita.

Latossolo vermelho.

Ponto próximo à entrada para Arambaré.

Vegetação: () Não (x) Sim: antropizada, fechada.

Presença de Água: (x) Não () Sim:

Remediação:

Conformação do talude, revegetação, e retirada dos blocos soltos.

Foto:



LOTE 2

PONTO: 121

LOCALIZAÇÃO (coordenadas): N: 6.589.934 E: 432.010

REGIÃO: () Plana () Levemente Ondulada () Ondulada

LADO: () Direito () Esquerdo () Ambos

Discriminação do Problema:

Passivos Ambientais

Descrição do ponto/problema:

Área pertencente ao distrito industrial de Camaquã e sua periferia. Por uma extensão de aproximadamente 8 km, até a entrada de Camaquã, temos invasão da faixa de domínio, em ambos os lados, apresentando indústrias (Camil, Purina, Extremos Sul Blue Ville), postos de combustível, pequenos comércios e lanchonetes, silos e galpões, Polícia Rodoviária, concessionárias de caminhões, viveiros de plantas, motel, residências, entre outros.

Vegetação: () Não () Sim: antropizada.

Presença de Água: () Não () Sim:

Remediação:

Transferência das propriedades para local adequado.

Foto:



LOTE 3

PONTO: 134

LOCALIZAÇÃO (coordenadas): N: 6.585.193 E: 423.949

REGIÃO: () Plana () Levemente Ondulada () Ondulada

LADO: () Direito () Esquerdo () Ambos

Discriminação do Problema:

Passivos Ambientais

Descrição do ponto/problema:

Saída de Camaquã, Km 398.

Área junto à estrada, com construções pertencentes ao Ministério do Meio Ambiente (MMA-AL / POCOF – Posto de Controle e Fiscalização de Camaquã).

Canal correndo paralelo à rodovia, apresentando erosões e deslizamentos de solo em seus taludes.

Vegetação: () Não () Sim: antropizada.

Presença de Água: () Não () Sim: canal

Remediação:

Transferência das propriedades para local adequado, desvio de projeto e monitoramento do talude.

Foto:



LOTE 3

PONTO: 135

LOCALIZAÇÃO (coordenadas): N: 6.584.675 E: 423.199

REGIÃO: (x) Plana () Levemente Ondulada () Ondulada

LADO: () Direito () Esquerdo (x) Ambos

Discriminação:

Ponte sobre Corpo D'Água e Passivos Ambientais

Descrição do ponto/problema:

Arroio Alcides Dias, com taludes com alta inclinação, apresentando erosões em direção ao canal. Área para monitoramento.
Final do trecho concedido a UniVias.

Vegetação: () Não (x) Sim: antropizada.

Presença de Água: (x) Não () Sim: Arroio Alcides Dias

Remediação:

Monitoramento dos taludes.

Foto:



LOTE 3

PONTO: 136

LOCALIZAÇÃO (coordenadas): N: 6.584.433 E: 422.873

REGIÃO: (x) Plana () Levemente Ondulada () Ondulada

LADO: () Direito () Esquerdo (x) Ambos

Discriminação:

Ponte sobre Curso D'Água e Passivos Ambientais

Descrição do ponto/problema:

Ponte sobre Arroio Duro.

Comportas para nivelamento de água. Local apresenta estruturas como comportas, bomba d'água e encanamentos. Solo acizentado e arenoso.

Vegetação: () Não (x) Sim: antropizada.

Presença de Água: () Não (x) Sim: Arroio Duro

Remediação:

A construção da rodovia deve levar em consideração a existência das comportas, que é importante para o controle do nível da água.

Foto:



LOTE 3

PONTO: 137

LOCALIZAÇÃO (coordenadas): N: 6.584.214 E: 422.579

REGIÃO: (x) Plana () Levemente Ondulada () Ondulada

LADO: () Direito () Esquerdo (x) Ambos

Discriminação do Problema:

Passivos Ambientais

Descrição do ponto/problema:

Região plana apresentando ao fundo relevo ondulado rebaixado marginal. Invasão da faixa de domínio por ferros velhos, mecânicas, lojas de sucatas, silos, entre outros. Extensão de aproximadamente 900 m, da ponte sobre o Arroio Duro até o posto de combustível.

Proximidades da entrada para Dom Feliciano e Chuvisca.

Vegetação: () Não (x) Sim: antropizada.

Presença de Água: () Não (x) Sim: proximidade ao Arroio Duro

Remediação:

Transferência das propriedades para local adequado.

Foto:



LOTE 3

PONTO: 138

LOCALIZAÇÃO (coordenadas): N: 6.582.760 E: 420.322

REGIÃO: (x) Plana () Levemente Ondulada () Ondulada

LADO: () Direito (x) Esquerdo () Ambos

Discriminação do Problema:

Passivos Ambientais

Descrição do ponto/problema:

Invasão da faixa de domínio, onde existe uma cortina de eucaliptos protegendo um silo, havendo outras construções no local.

Mais à frente, com uma extensão de aproximadamente 2 km, árvores junto a pista, entrecortadas por banhados.

Vegetação: () Não (x) Sim: antropizada, com eucaliptos

Presença de Água: () Não (x) Sim: banhados

Remediação:

Transferência das propriedades para local adequado e corte das árvores.

Foto:



LOTE 3

PONTO: 139

LOCALIZAÇÃO (coordenadas): N: 6.581.091 E: 417.685

REGIÃO: (x) Plana () Levemente Ondulada () Ondulada

LADO: (x) Direito () Esquerdo () Ambos

Discriminação do Problema:

Passivos Ambientais

Descrição do ponto/problema:

Barramento de concreto, em área de extração de material, junto a uma linha de eucaliptos, dentro de propriedade rural.

Mais 250 m à frente, em ambos os lados, eucaliptos na beira da estrada, por uma extensão de aproximadamente 300 m.

Vegetação: () Não (x) Sim: antropizada.

Presença de Água: (x) Não () Sim:

Remediação:

Corte das árvores, conformação do terreno e revegetação.

Foto:



LOTE 3

PONTO: 140

LOCALIZAÇÃO (coordenadas): N: 6.579.895 E: 415.798

REGIÃO: (x) Plana () Levemente Ondulada () Ondulada

LADO: () Direito () Esquerdo (x) Ambos

Discriminação do Problema:

Passivos Ambientais

Descrição do ponto/problema:

Perto da entrada para Pacheca, invasão da faixa de domínio por uma borracharia. Na entrada para o Capão do Café, do lado direito, residência invadindo a faixa de domínio.

Vegetação: () Não (x) Sim: antropizada.

Presença de Água: () Não (x) Sim: pequeno canal

Remediação:

Transferência das propriedades para local adequado.

Foto:



LOTE 3

PONTO: 142

LOCALIZAÇÃO (coordenadas): N: 6.575.154 E: 407.989

REGIÃO: () Plana () Levemente Ondulada () Ondulada

LADO: () Direito () Esquerdo () Ambos

Discriminação do Problema:

Passivos Ambientais

Descrição do ponto/problema:

Invasão da faixa de domínio, nos dois lados por residência e propriedade rural.

Vegetação: () Não () Sim: antropizada, com pastagens, eucaliptos e pinus

Presença de Água: () Não () Sim:

Remediação:

Transferência das propriedades para local adequado.

Foto:



LOTE 3

PONTO: 143

LOCALIZAÇÃO (coordenadas): N: 6.574.699 E: 407.200

REGIÃO: () Plana () Levemente Ondulada () Ondulada

LADO: () Direito () Esquerdo () Ambos

Discriminação do Problema:

Passivos Ambientais

Descrição do ponto/problema:

Invasão da faixa de domínio por propriedades.
Próximo à entrada para Vila Cordeiro.

Vegetação: () Não () Sim: antropizada, com pastagens e eucaliptos.

Presença de Água: () Não () Sim:

Remediação:

Transferência das propriedades para local adequado.

Foto:



LOTE 3

PONTO: 144

LOCALIZAÇÃO (coordenadas): N: 6.572.862 E: 404.028

REGIÃO: (x) Plana () Levemente Ondulada () Ondulada

LADO: () Direito () Esquerdo (x) Ambos

Discriminação do Problema:

Passivos Ambientais

Descrição do ponto/problema:

Próximo ao Km 422.

Invasão da faixa de domínio por residência. Do lado direito, árvores próximas a pista.

Mais 250 m à frente, do lado esquerdo, residências e árvores, numa extensão de 500 m, aproximadamente.

Mais à frente, próximo a um banhado, lado esquerdo, depósito de areia e cascalho.

Vegetação: () Não (x) Sim: antropizada.

Presença de Água: (x) Não () Sim:

Remediação:

Transferência das construções para local adequado, corte das árvores, retirada do material e revegetação.

Foto:



LOTE 3

PONTO: 145

LOCALIZAÇÃO (coordenadas): N: 6.571.886 E: 402.341

REGIÃO: () Plana (x) Levemente Ondulada () Ondulada

LADO: () Direito () Esquerdo (x) Ambos

Discriminação do Problema:

Passivos Ambientais

Descrição do ponto/problema:

Km 424, próximo ao Parque Bento Gonçalves.
Erosão em talude, do lado esquerdo e eucaliptos próximos à rodovia.

Vegetação: () Não (x) Sim: antropizada.

Presença de Água: (x) Não () Sim:

Remediação:

Conformação do talude e revegetação e corte das árvores.

OBS: ponto 146 - Museu Histórico Bento Gonçalves.

Foto:



LOTE 3

PONTO: 147

LOCALIZAÇÃO (coordenadas): N: 6.571.748 E: 402.101

REGIÃO: () Plana (x) Levemente Ondulada () Ondulada

LADO: () Direito (x) Esquerdo () Ambos

Discriminação do Problema:

Passivos Ambientais

Descrição do ponto/problema:

Arredores do município de Cristal.

Invasão da faixa de domínio por residências.

300 m a frente, em ambos os lados, várias residências.

Mais 1 km a frente, perto da entrada para Vila Formosa, do lado esquerdo, invasão da faixa de domínio por eucaliptos.

Vegetação: () Não (x) Sim: antropizada.

Presença de Água: () Não (x) Sim: proximidades do rio Camaquã

Remediação:

Transferência das propriedades para local adequado e corte das árvores.

Foto:



LOTE 3

PONTO: 148

LOCALIZAÇÃO (coordenadas): N: 6.570.549 E: 400.177

REGIÃO: (x) Plana () Levemente Ondulada () Ondulada

LADO: () Direito () Esquerdo (x) Ambos

Discriminação do Problema:

Passivos Ambientais

Descrição do ponto/problema:

Do lado direito da rodovia, área já explorada, com taludes erodidos, expondo um solo avermelhado. Junto a esta área, residências, comércio e posto de combustível.

Do lado esquerdo, residências, comércio, borracharia e pequena indústria invadindo a faixa de domínio.

Vegetação: () Não (x) Sim: antropizada.

Presença de Água: (x) Não () Sim:

Remediação:

Transferência das propriedades para local adequado e exploração da área exposta, eliminando o passivo.

Foto:



LOTE 3

PONTO: 159

LOCALIZAÇÃO (coordenadas): N: 6.569.665 E: 399.650

REGIÃO: () Plana (x) Levemente Ondulada () Ondulada

LADO: () Direito () Esquerdo (x) Ambos

Discriminação do Problema:

Passivos Ambientais

Descrição do ponto/problema:

Corte de estrada com afloramento de rocha.
Na entrada para Hotel, à esquerda, tem-se a visão geral do afloramento.

Vegetação: () Não (x) Sim: antropizada, com gramíneas.

Presença de Água: (x) Não () Sim:

Remediação:

Retirada de blocos soltos no corte de estrada, construção de estruturas de contenção e adequação das construções para a duplicação da rodovia.

Foto:



LOTE 3

PONTO: 160

LOCALIZAÇÃO (coordenadas): N: 6.563.879 E: 399.574

REGIÃO: () Plana (x) Levemente Ondulada () Ondulada

LADO: () Direito () Esquerdo () Ambos

Discriminação do Problema:

Passivos Ambientais

Descrição do ponto/problema:

Ponte sobre rio Camaquã.

Perímetro urbano de Cristal. 1 Km a frente, novo afloramento de rocha em corte de estrada, em ambos os lados, semelhante ao afloramento do ponto anterior.

Mais à frente, do lado direito, invasão da faixa de domínio, com presença de posto de combustível e restaurante (Paradouro Grill).

Vegetação: () Não (x) Sim: antropizada.

Presença de Água: (x) Não () Sim:

Remediação:

Retirada dos blocos soltos, construção de estruturas de contenção e transferência das propriedades para local adequado.

Foto:



LOTE 3

PONTO: 161

LOCALIZAÇÃO (coordenadas): N: 6.567.744 E: 399.588

REGIÃO: () Plana (x) Levemente Ondulada () Ondulada

LADO: () Direito () Esquerdo (x) Ambos

Discriminação:

Ponte sobre Curso D'Água

Descrição do ponto/problema:

Ponte sobre Arroio Evaristo.

Vegetação: () Não (x) Sim: antropizada

Presença de Água: () Não (x) Sim:

Remediação:

Foto:



LOTE 3

PONTO: 162

LOCALIZAÇÃO (coordenadas): N: 6.566.039 E: 400.274

REGIÃO: (x) Plana () Levemente Ondulada () Ondulada

LADO: () Direito (x) Esquerdo () Ambos

Discriminação do Problema:

Passivos Ambientais

Descrição do ponto/problema:

Depósito de material betuminoso e porteira de fazenda, ao lado de um banhado.
1 Km à frente, após pátio de pedágio, do lado esquerdo, eucaliptos e residência invadindo a faixa de domínio.
Mais 1 km, do lado direito, residência e curral.

Vegetação: () Não (x) Sim: antropizada, com pastagens

Presença de Água: () Não (x) Sim: banhado

Remediação:

Limpeza das áreas, revegetação e transferência das propriedades para local adequado.

Foto:



LOTE 3

PONTO: 163

LOCALIZAÇÃO (coordenadas): N: 6.563.731 E: 400.982

REGIÃO: () Plana (x) Levemente Ondulada () Ondulada

LADO: () Direito (x) Esquerdo () Ambos

Discriminação do Problema:

Passivos Ambientais

Descrição do ponto/problema:

Seqüência de passivos, com invasão da faixa de domínio por posto de combustível (Mega Petrus), depósito de material betuminoso, com formação de depósito tecnogênico, e eucaliptos nas proximidades da rodovia.

Vegetação: () Não (x) Sim: antropizada

Presença de Água: (x) Não () Sim:

Remediação:

Corte das árvores, limpeza e revegetação da área e transferência da propriedade para local adequado.

Foto:



LOTE 3

PONTO: 164

LOCALIZAÇÃO (coordenadas): N: 6.560.278 E: 401.030

REGIÃO: () Plana (x) Levemente Ondulada () Ondulada

LADO: () Direito (x) Esquerdo () Ambos

Discriminação do Problema:

Passivos Ambientais

Descrição do ponto/problema:

Invasão da faixa de domínio por residências.
Após o ponto, com uma extensão de aproximadamente 1 km, lado esquerdo, invasão da faixa de domínio por eucaliptos.
Mais à frente, a 500 m, lado esquerdo, residência.

Vegetação: () Não (x) Sim: antropizada

Presença de Água: () Não (x) Sim: banhado

Remediação:

Corte das árvores e transferência da propriedade para local adequado.

Foto:



LOTE 3

PONTO: 165

LOCALIZAÇÃO (coordenadas): N: 6.557.199 E: 402.119

REGIÃO: () Plana (x) Levemente Ondulada () Ondulada

LADO: () Direito (x) Esquerdo () Ambos

Discriminação do Problema:

Passivos Ambientais

Descrição do ponto/problema:

Invasão da faixa de domínio por residência.
Cerca de 500 m atrás do ponto, árvores muito juntas à rodovia.
200 m à frente, por uma extensão de aproximadamente 1 km, eucaliptos muito junto à pista.

Vegetação: () Não (x) Sim: antropizada

Presença de Água: (x) Não () Sim:

Remediação:

Corte das árvores e transferência da propriedade para local adequado.

Foto:



LOTE 3

PONTO: 167

LOCALIZAÇÃO (coordenadas): N: 6.550.853 E: 402.089

REGIÃO: () Plana () Levemente Ondulada () Ondulada

LADO: () Direito () Esquerdo () Ambos

Discriminação do Problema:

Passivos Ambientais

Descrição do ponto/problema:

Limite entre os municípios de Cristal e São Francisco do Sul.
Invasão da faixa de domínio por eucaliptos.

Vegetação: () Não () Sim: antropizada, pastagens e eucaliptos

Presença de Água: () Não () Sim:

Remediação:

Corte das árvores.

Foto:



LOTE 3

PONTO: 168

LOCALIZAÇÃO (coordenadas): N: 6.550.854 E:402.089

REGIÃO: () Plana () Levemente Ondulada () Ondulada

LADO: () Direito () Esquerdo () Ambos

Discriminação do Problema:

Passivos Ambientais

Descrição do ponto/problema:

Invasão da faixa de domínio por propriedade rural a venda.
200 m à frente, lado esquerdo, eucaliptos.

Vegetação: () Não () Sim: antropizada, com pastagens

Presença de Água: () Não () Sim:

Remediação:

Corte das árvores e transferência da propriedade para local adequado.

Foto:



LOTE 3

PONTO: 169

LOCALIZAÇÃO (coordenadas): N: 6.553.666 E:396.476

REGIÃO: () Plana (x) Levemente Ondulada () Ondulada

LADO: () Direito () Esquerdo () Ambos

Discriminação:

Ponte sobre Curso d'Água

Descrição do ponto/problema:

Arroio Santa Isabel.
Ponto marcado manualmente.

Vegetação: () Não (x) Sim: antropizada

Presença de Água: () Não (x) Sim:

Remediação:

Foto:



LOTE 4

PONTO: 178

LOCALIZAÇÃO (coordenadas): N: 6.548.105 E: 402.731

REGIÃO: () Plana (x) Levemente Ondulada () Ondulada

LADO: () Direito (x) Esquerdo () Ambos

Discriminação do Problema:

Passivos Ambientais

Descrição do ponto/problema:

Invasão da faixa de domínio e depósito de material betuminosos na margem da rodovia. Mais à frente, cerca de 200 m, invasão da faixa de domínio por árvores.

Vegetação: () Não (x) Sim: antropizada

Presença de Água: () Não (x) Sim: pequeno banhado

Remediação:

Transferência das propriedades para local adequado, limpeza da área e revegetação.

Foto:



LOTE 4

PONTO: 179

LOCALIZAÇÃO (coordenadas): N: 6.546.624 E: 403.018

REGIÃO: () Plana (x) Levemente Ondulada () Ondulada

LADO: () Direito () Esquerdo (x) Ambos

Discriminação do Problema:

Passivos Ambientais

Descrição do ponto/problema:

Invasão da faixa de domínio por propriedade.

Vegetação: () Não (x) Sim: antropizada

Presença de Água: (x) Não () Sim:

Remediação:

Transferência da propriedade para local adequado.

Foto:



LOTE 4

PONTO: 180

LOCALIZAÇÃO (coordenadas): N: 6.545.433 E: 403.825

REGIÃO: () Plana (x) Levemente Ondulada () Ondulada

LADO: () Direito (x) Esquerdo () Ambos

Discriminação do Problema:

Passivos Ambientais

Descrição do ponto/problema:

Invasão da faixa de domínio por residência.
Cerca de 600 m à frente, do lado esquerdo, mais residências.

Vegetação: () Não (x) Sim: antropizada

Presença de Água: (x) Não () Sim:

Remediação:

Transferência das propriedades para local adequado.

Foto:



LOTE 4

PONTO: 181

LOCALIZAÇÃO (coordenadas): N: 6.544.033 E: 404.792

REGIÃO: () Plana (x) Levemente Ondulada () Ondulada

LADO: () Direito () Esquerdo (x) Ambos

Discriminação do Problema:

Passivos Ambientais

Descrição do ponto/problema:

Perímetro urbano

Invasão da faixa de domínio por uma extensão de aproximadamente 1.100 m: residências, restaurante, posto de combustível, mercado, árvores, entre outros.

Após 1,6 km aproximadamente, afloramento em talude.

Vegetação: () Não (x) Sim: antropizada

Presença de Água: (x) Não () Sim:

Remediação:

Transferência das propriedades para local adequado, conformação de taludes e corte das árvores.

Foto:



LOTE 4

PONTO: 182

LOCALIZAÇÃO (coordenadas): N: 6.541.794 E: 404.964

REGIÃO: () Plana (x) Levemente Ondulada () Ondulada

LADO: (x) Direito () Esquerdo () Ambos

Discriminação do Problema:

Passivos Ambientais

Descrição do ponto/problema:

Invasão da faixa de domínio por residência com curral.
Mais 500 m à frente, afloramento em corte de estrada, em ambos os lados.
A seguir, do lado esquerdo, árvores invadindo a faixa de domínio.

Vegetação: () Não (x) Sim: antropizada

Presença de Água: (x) Não () Sim:

Remediação:

Transferência das propriedades para local adequado e corte das árvores.

Foto:



LOTE 4

PONTO: 183

LOCALIZAÇÃO (coordenadas): N: 6.538.727 E: 404.124

REGIÃO: () Plana (x) Levemente Ondulada () Ondulada

LADO: () Direito () Esquerdo (x) Ambos

Discriminação do Problema:

Passivos Ambientais

Descrição do ponto/problema:

Invasão da faixa de domínio por propriedades.
Mais 200 m à frente, dos dois lados, afloramento em corte de estrada (sem foto).

Vegetação: () Não (x) Sim: antropizada

Presença de Água: (x) Não () Sim:

Remediação:

Transferência das propriedades para local adequado.

Foto:



LOTE 4

PONTO: 184

LOCALIZAÇÃO (coordenadas): N: 6.535.516 E: 402.918

REGIÃO: () Plana (x) Levemente Ondulada () Ondulada

LADO: () Direito (X) Esquerdo () Ambos

Discriminação do Problema:

Passivos Ambientais

Descrição do ponto/problema:

Invasão da faixa de domínio por residência e depósito de materiais.
Cerca de 300 m à frente (Km 464), nos dois lados, invasão da faixa de domínio por uma extensão de 700m aproximadamente (indústria de alimentos Elegê, posto de combustível, comércios), até o trevo de Boqueirão/São Lourenço do Sul.

Vegetação: () Não (x) Sim: antropizada

Presença de Água: (x) Não () Sim:

Remediação:

Transferência das propriedades para local adequado, limpeza da área e revegetação.

Foto:



LOTE 4

PONTO: 185

LOCALIZAÇÃO (coordenadas): N: 5.533.887 E: 401.451

REGIÃO: () Plana (x) Levemente Ondulada () Ondulada

LADO: () Direito () Esquerdo (x) Ambos

Discriminação do Problema:

Passivos Ambientais

Descrição do ponto/problema:

No lado esquerdo, árvores próximas à rodovia e do lado direito, invasão da faixa de domínio. Ao fundo, área já explorada, com exposição de solo vermelho e eucaliptos em cima do talude.

Mais à frente, área que provavelmente foi usada como apoio na construção da rodovia. Presença de tanques.

Cerca de 600 m à frente, do lado esquerdo, árvores invadindo a faixa de domínio.

Vegetação: () Não (x) Sim: antropizada

Presença de Água: (x) Não () Sim:

Remediação:

Transferência das propriedades para local adequado, corte de árvores e uso da área para a duplicação da rodovia.

Foto:



LOTE 4

PONTO: 186

LOCALIZAÇÃO (coordenadas): N: 6.532.280 E: 399.751

REGIÃO: () Plana (x) Levemente Ondulada () Ondulada

LADO: () Direito () Esquerdo () Ambos

Discriminação do Problema:

Passivos Ambientais

Descrição do ponto/problema:

Invasão da faixa de domínio por árvores, em uma extensão de aproximadamente 1 km. Km 468.

Vegetação: () Não (x) Sim: antropizada

Presença de Água: (x) Não () Sim:

Remediação:

Corte da vegetação.

Foto:



LOTE 4

PONTO: 187

LOCALIZAÇÃO (coordenadas): N: 6.531.451 E: 398.910

REGIÃO: () Plana (x) Levemente Ondulada () Ondulada

LADO: () Direito () Esquerdo (x) Ambos

Discriminação:

Ponte sobre Corpo D'Água e Passivos Ambientais

Descrição do ponto/problema:

Ponte sobre arroio do Pinto.

Cerca de 200 m à frente, do lado direito, invasão da faixa de domínio por residências.

Do lado esquerdo, eucaliptos junto à rodovia.

Mais 200 m, de ambos os lados, residências e eucaliptos.

Vegetação: () Não (x) Sim: antropizada

Presença de Água: (x) Não () Sim:

Remediação:

Transferência das propriedades para local adequado e corte das árvores.

Foto:



LOTE 4

PONTO: 188

LOCALIZAÇÃO (coordenadas): N: 6.530.377 E: 397.812

REGIÃO: () Plana (x) Levemente Ondulada () Ondulada

LADO: () Direito () Esquerdo (x) Ambos

Discriminação:

Ponte sobre Corpo D'Água e Passivos Ambientais

Descrição do ponto/problema:

Ponte sobre Arroio Viúva Tereza.

Cerca de 300 m à frente, lado esquerdo, eucaliptos próximos à rodovia.

Vegetação: () Não (x) Sim: antropizada

Presença de Água: () Não (x) Sim: Arroio Viúva Tereza

Remediação:

Corte das árvores.

Foto:



LOTE 4

PONTO: 189

LOCALIZAÇÃO (coordenadas): N: 6.529.551 E: 396.919

REGIÃO: () Plana (x) Levemente Ondulada () Ondulada

LADO: () Direito () Esquerdo (x) Ambos

Discriminação do Problema:

Passivos Ambientais

Descrição do ponto/problema:

Nos dois lados da rodovia, invasão da faixa de domínio por eucaliptos, por uma extensão de 1 km, aproximadamente.

Do lado esquerdo, depósitos de materiais betuminosos.

Próximo ao Km 474, afloramentos de granitos em coxilhas margeando a estrada.

Vegetação: () Não (x) Sim: antropizada, com pastagens

Presença de Água: (x) Não () Sim:

Remediação:

Corte das árvores, limpeza da área e revegetação.

Foto:



LOTE 4

PONTO: 190

LOCALIZAÇÃO (coordenadas): N: 6.527.798 E: 393.493

REGIÃO: () Plana (x) Levemente Ondulada () Ondulada

LADO: () Direito () Esquerdo (x) Ambos

Discriminação do Problema:

Passivos Ambientais

Descrição do ponto/problema:

Próximo à entrada para Passo das Pedras.
Do lado esquerdo, eucaliptos muito próximos à estrada.

Vegetação: () Não (x) Sim: antropizada, com áreas de pastagens

Presença de Água: (x) Não () Sim:

Remediação:

Corte das árvores.

Foto:



LOTE 4

PONTO: 191

LOCALIZAÇÃO (coordenadas): N: 6.527.296 E: 392.449

REGIÃO: () Plana (x) Levemente Ondulada () Ondulada

LADO: () Direito () Esquerdo (x) Ambos

Discriminação:

Ponte sobre Corpo D'Água e Passivos Ambientais

Descrição do ponto/problema:

Ponte sobre Arroio do Passo das Pedras.

Cerca de 200 m à frente, dos dois lados, por uma extensão de 500 m, eucaliptos muito próximos à estrada.

Vegetação: () Não (x) Sim: antropizada, com pastagens

Presença de Água: () Não (x) Sim: Arroio Passo das Pedras

Remediação:

Corte das árvores.

Foto:



LOTE 4

PONTO: 192

LOCALIZAÇÃO (coordenadas): N: 6.526.437 E: 391.276

REGIÃO: () Plana (x) Levemente Ondulada () Ondulada

LADO: () Direito () Esquerdo (x) Ambos

Discriminação do Problema:

Passivos Ambientais

Descrição do ponto/problema:

Ponto no Km 478 + 700.

No lado direito, talude em corte de estrada com erosões. Do lado esquerdo, depósito de materiais com formação de depósitos tecnogênicos.

Cerca de 1 km à frente, do lado esquerdo, eucaliptos muito próximos à rodovia.

Mais 500 m, do lado direito, invasão da faixa de domínio, na entrada para a Colônia Santana, com comércio.

Vegetação: () Não (x) Sim: antropizada

Presença de Água: (x) Não () Sim:

Remediação:

Transferência das propriedades para local adequado, corte das árvores, limpeza e revegetação da área.

Foto:



LOTE 4

PONTO: 193

LOCALIZAÇÃO (coordenadas): N: 6.524.309 E: 388.998

REGIÃO: () Plana (x) Levemente Ondulada () Ondulada

LADO: () Direito () Esquerdo (x) Ambos

Discriminação do Problema:

Passivos Ambientais

Descrição do ponto/problema:

Perímetro urbano do município de Turuçú. Extensão de aproximadamente 5 km, apresentando residências, indústrias, posto de combustível, prefeitura, comércios. Cidade linear, desenvolvendo-se às margens da rodovia.

Vegetação: () Não (x) Sim: antropizada

Presença de Água: (x) Não () Sim:

Remediação:

Transferência das propriedades para local adequado.

Foto:



LOTE 4

PONTO: 194

LOCALIZAÇÃO (coordenadas): N: 6.524.115 E: 388.892

REGIÃO: () Plana (x) Levemente Ondulada () Ondulada

LADO: () Direito () Esquerdo (x) Ambos

Discriminação:

Ponte sobre Corpo D'Água

Descrição do ponto/problema:

Ponte sobre Arroio Grande.

Vegetação: () Não (x) Sim: antropizada

Presença de Água: () Não (x) Sim:

Remediação:

Foto:



LOTE 4

PONTO: 195

LOCALIZAÇÃO (coordenadas): N: 6.520.484 E: 386.096

REGIÃO: () Plana (x) Levemente Ondulada () Ondulada

LADO: () Direito (x) Esquerdo () Ambos

Discriminação do Problema:

Passivos Ambientais

Descrição do ponto/problema:

Invasão da faixa de domínio, com residência abandonada.
Cerca de 700 m à frente, do lado esquerdo, residências.

Vegetação: () Não (x) Sim: antropizada

Presença de Água: (x) Não () Sim:

Remediação:

Transferência das propriedades para local adequado.

Foto:



LOTE 4

PONTO: 196

LOCALIZAÇÃO (coordenadas): N: 6.519.296 E: 385.363

REGIÃO: () Plana (x) Levemente Ondulada () Ondulada

LADO: () Direito () Esquerdo (x) Ambos

Discriminação do Problema:

Passivos Ambientais

Descrição do ponto/problema:

Invasão da faixa de domínio por residências e comércio.
Cerca de 700 m à frente, árvores junto à rodovia.

Vegetação: () Não (x) Sim: antropizada

Presença de Água: (x) Não () Sim:

Remediação:

Transferência das propriedades para local adequado e corte das árvores.

Foto:



LOTE 4

PONTO: 197

LOCALIZAÇÃO (coordenadas): N: 6.517.071 E: 384.811

REGIÃO: () Plana (x) Levemente Ondulada () Ondulada

LADO: () Direito () Esquerdo (x) Ambos

Discriminação do Problema:

Passivos Ambientais

Descrição do ponto/problema:

Nos dois lados da rodovia, invasão da faixa de domínio: residências, posto de combustível, silos.

Vegetação: () Não (x) Sim: antropizada

Presença de Água: (x) Não () Sim:

Remediação:

Transferência das propriedades para local adequado.

Foto:



LOTE 4

PONTO: 198

LOCALIZAÇÃO (coordenadas): N: 6.516.610 E: 384.813

REGIÃO: () Plana (x) Levemente Ondulada () Ondulada

LADO: () Direito () Esquerdo (x) Ambos

Discriminação:

Ponte sobre Corpo D'Água

Descrição do ponto/problema:

Ponte sobre Arroio Correntes.

Vegetação: () Não (x) Sim: antropizada

Presença de Água: () Não (x) Sim:

Remediação:

Foto:



LOTE 4

PONTO: 199

LOCALIZAÇÃO (coordenadas): N: 6.514.216 E: 384.274

REGIÃO: () Plana (x) Levemente Ondulada () Ondulada

LADO: () Direito (x) Esquerdo () Ambos

Discriminação do Problema:

Passivos Ambientais

Descrição do ponto/problema:

Talude em corte de estrada, com erosão.

Solo amarelo arenoso.

Cerca de 600 m à frente, do lado direito, árvores próximas à rodovia.

Vegetação: () Não (x) Sim: antropizada

Presença de Água: (x) Não () Sim:

Remediação:

Corte das árvores, conformação do terreno e revegetação.

Foto:



LOTE 4

PONTO: 200

LOCALIZAÇÃO (coordenadas): N: 6.511.775 E: 383.389

REGIÃO: () Plana (x) Levemente Ondulada () Ondulada

LADO: () Direito () Esquerdo (x) Ambos

Discriminação do Problema:

Passivos Ambientais

Descrição do ponto/problema:

Do lado esquerdo, invasão da faixa de domínio por residência. Talude em corte de estrada com erosão, aparecendo raízes dos eucaliptos. Risco de queda.

Cerca de 1 km à frente, nos dois lados, residências.

Mais à frente, nos dois lados, árvores muito próximas à rodovia.

Vegetação: () Não (x) Sim: antropizada

Presença de Água: (x) Não () Sim:

Remediação:

Transferência das propriedades para local adequado e corte das árvores.

Foto:



LOTE 4

PONTO: 201

LOCALIZAÇÃO (coordenadas): N: 6.509.365 E: 382.416

REGIÃO: () Plana (x) Levemente Ondulada () Ondulada

LADO: () Direito () Esquerdo (x) Ambos

Discriminação do Problema:

Passivos Ambientais

Descrição do ponto/problema:

Do lado esquerdo, invasão da faixa de domínio por residências.
Cerca de 2,5 km à frente, nos dois lados, residências.

Vegetação: () Não (x) Sim: antropizada, com pastagens

Presença de Água: (x) Não () Sim:

Remediação:

Transferência das propriedades para local adequado.

Foto:



LOTE 4

PONTO: 202

LOCALIZAÇÃO (coordenadas): N: 6.506.389 E: 380.213

REGIÃO: () Plana (x) Levemente Ondulada () Ondulada

LADO: () Direito () Esquerdo (x) Ambos

Discriminação:

Ponte sobre Corpo D'Água

Descrição do ponto/problema:

Ponte sobre Arroio Contagem.

Vegetação: () Não (x) Sim: antropizada

Presença de Água: (x) Não () Sim:

Remediação:

Foto:



LOTE 4

PONTO: 204

LOCALIZAÇÃO (coordenadas): N: 6.499.823 E: 374.387

REGIÃO: () Plana (x) Levemente Ondulada () Ondulada

LADO: () Direito () Esquerdo (x) Ambos

Discriminação:

Ponte sobre Corpo D'Água

Descrição do ponto/problema:

Ponte sobre Rio Pelotas.

Vegetação: () Não (x) Sim: antropizada

Presença de Água: () Não (x) Sim:

Remediação:

Foto:



LOTE 4

PONTO: 222

LOCALIZAÇÃO (coordenadas): N: 6.542.899 E: 405.271

REGIÃO: () Plana (x) Levemente Ondulada () Ondulada

LADO: () Direito () Esquerdo (x) Ambos

Discriminação do Problema:

Passivos Ambientais

Descrição do ponto/problema:

Talude com afloramento de granito.
Perigo de desabamento.

Vegetação: () Não (x) Sim: antropizada, gramíneas

Presença de Água: (x) Não () Sim:

Remediação:

Remoção dos blocos soltos conformação de talude e revegetação.

Foto:



LOTE 4

PONTO: 223

LOCALIZAÇÃO (coordenadas): N: 6.540.107 E: 404.372

REGIÃO: () Plana (x) Levemente Ondulada () Ondulada

LADO: () Direito () Esquerdo (x) Ambos

Discriminação do Problema:

Passivos Ambientais

Descrição do ponto/problema:

Talude em corte de estrada, com afloramento de granito.

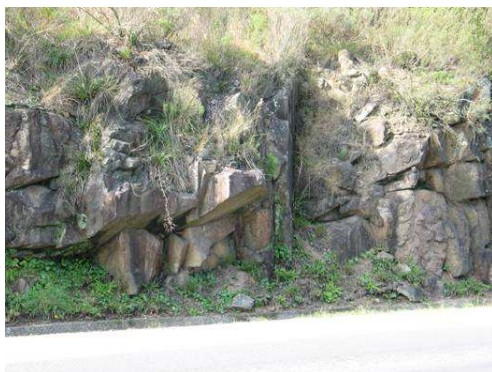
Vegetação: () Não (x) Sim: antropizada, com gramíneas

Presença de Água: (x) Não () Sim:

Remediação:

Retirada dos blocos soltos e contenção do talude.

Foto:



LOTE 4

PONTO: 225

LOCALIZAÇÃO (coordenadas): N: 6.538.512 E: 404.085

REGIÃO: () Plana (x) Levemente Ondulada () Ondulada

LADO: () Direito () Esquerdo (x) Ambos

Discriminação do Problema:

Passivos Ambientais

Descrição do ponto/problema:

Talude em corte de estrada com afloramento de rocha.

Vegetação: () Não (x) Sim: antropizada, com gramíneas

Presença de Água: (x) Não () Sim:

Remediação:

Retirada dos blocos soltos e contenção do talude.

Foto:

