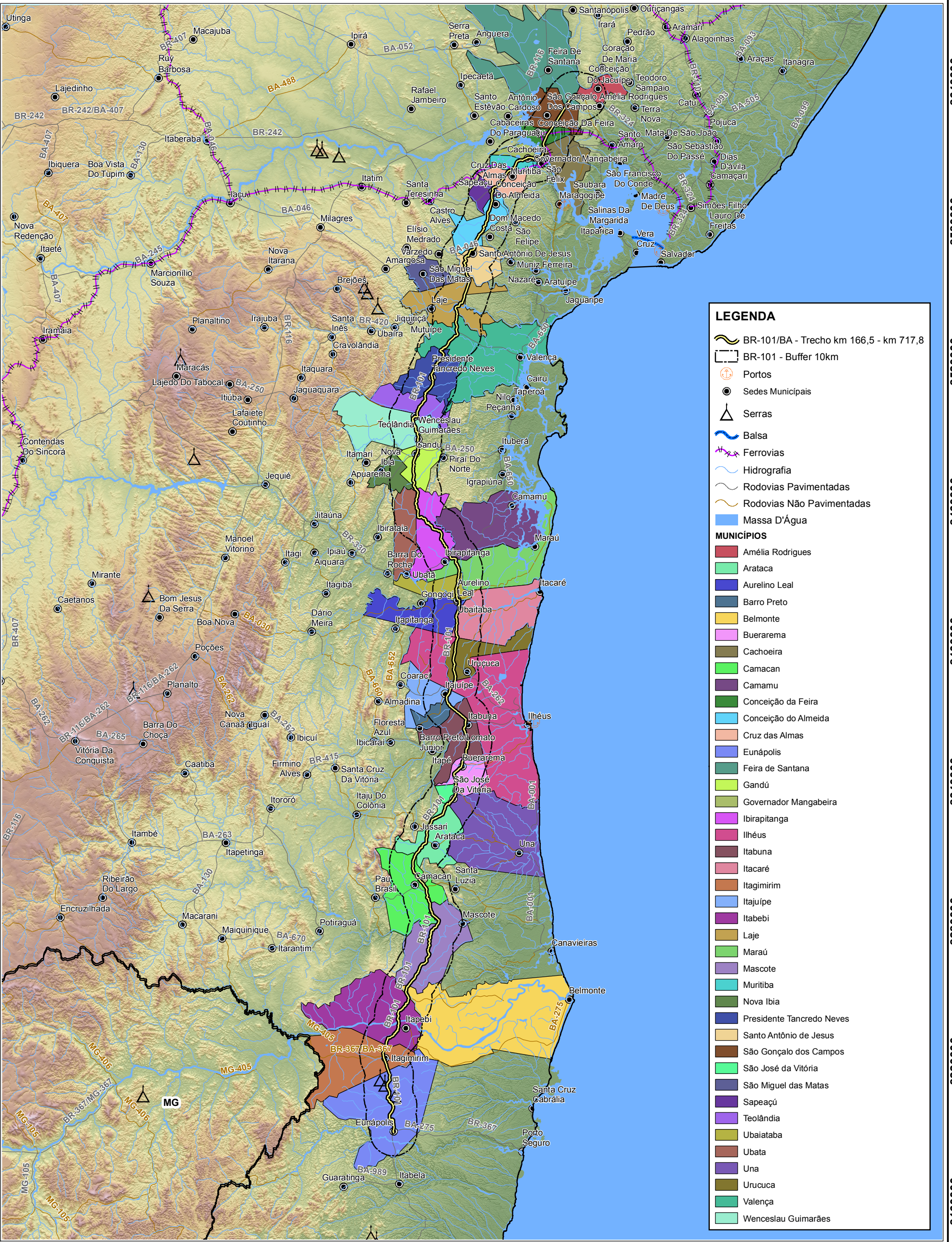


280000 340000 400000 460000 520000 580000 640000



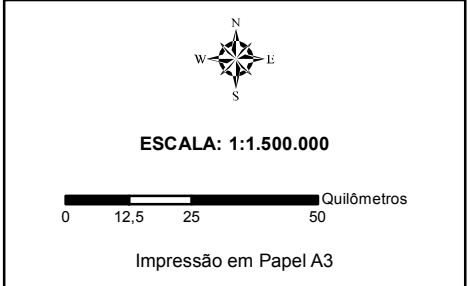
LEGENDA

- BR-101/BA - Trecho km 166,5 - km 717,8
- BR-101 - Buffer 10km
- Portos
- Sedes Municipais
- Serras
- Balsa
- Hidrografia
- Rodovias Pavimentadas
- Rodovias Não Pavimentadas
- Massa D'Água

MUNICÍPIOS

- Amélia Rodrigues
- Arataca
- Aurelino Leal
- Barro Preto
- Belmonte
- Buerarema
- Cachoeira
- Camacan
- Camamu
- Conceição da Feira
- Conceição do Almeida
- Cruz das Almas
- Eunápolis
- Feira de Santana
- Gandú
- Governador Mangabeira
- Ibirapitanga
- Ilhéus
- Itabuna
- Itacaré
- Itagimirim
- Itajuípe
- Itabebu
- Laje
- Marau
- Mascote
- Muritiba
- Nova Ibia
- Presidente Tancredo Neves
- Santo Antônio de Jesus
- São Gonçalo dos Campos
- São José da Vitória
- São Miguel das Matas
- Sapeaçu
- Teolândia
- Ubaitaba
- Ubata
- Una
- Uruçuca
- Valença
- Wenceslau Guimarães

8640000
8580000
8520000
8460000
8400000
8340000
8280000
8220000
8160000



Fonte:
 Projeção: Universal Transversa de Mercator
 Meridiano Central WGr 39° (Fuso 24 K-L)
 Datum Horizontal: SIRGAS - 2000
 Datum Vertical: Marégrafo de Imbituba - SC
 Este produto integra mapeamentos e dados disponibilizados por: IBGE, DSG - Mapeamento Sistemático Brasileiro, revisão Censo 2010, Topodata - Banco de Dados Geomorfométricos do Brasil, 2011.

EPL **PROSUL**

**ESTUDO DE IMPACTO AMBIENTAL - EIA
 DUPLICAÇÃO DA BR-101/BA**

Data: 2014 Entr. BR-324 - Entr. BR-367 (Eunápolis) no Segmento km 166,5 - km 717,8

**ESPELEOLOGIA
 MAPA DE LOCALIZAÇÃO**