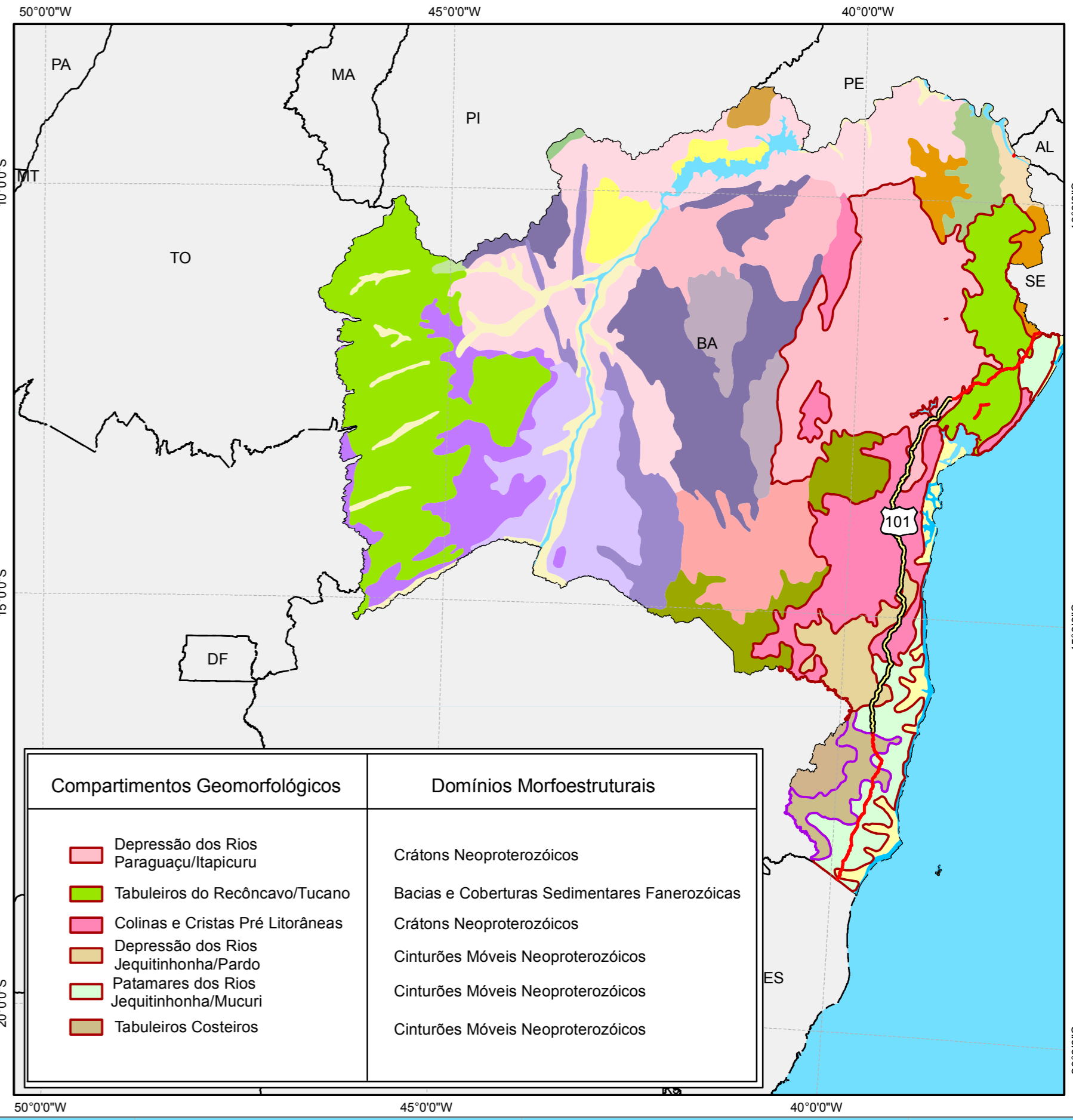


- Unidades da Paisagem**
- Degraus Estruturais e Rebordos Erosivos
 - Domínio Montanhoso
 - Domínio de Colinas Amplas e Suaves
 - Domínio de Colinas Dissecadas e de Morros Baixos
 - Domínio de Morros e de Serras Baixas
 - Inselbergs
 - Planaltos e Baixos Platôs
 - Planícies Fluviais ou flúvio-lacustres
 - Planícies Flúvio-Marinhas
 - Superfícies Aplainadas Conservadas
 - Superfícies Aplainadas Degradadas
 - Tabuleiros
 - Tabuleiros Dissecados
 - Vales Encaixados
 - Vertentes recobertas por depósitos de encosta

- | Compartimentos Geomorfológicos | Domínios Morfoestruturais |
|--|---|
| ■ Depressão dos Rios Paraguaçu/Itapicuru | Crátons Neoproterozóicos |
| ■ Tabuleiros do Recôncavo/Tucano | Bacias e Coberturas Sedimentares Fanerozóicas |
| ■ Colinas e Cristas Pré Litorâneas | Crátons Neoproterozóicos |
| ■ Depressão dos Rios Jequitinhonha/Pardo | Cinturões Móveis Neoproterozóicos |
| ■ Patamares dos Rios Jequitinhonha/Mucuri | Cinturões Móveis Neoproterozóicos |
| ■ Tabuleiros Costeiros | Cinturões Móveis Neoproterozóicos |



LEGENDA

- Municípios
- ▲ Serras
- Portos
- Curvas de nível
- Balsa
- Rodovia Federal / Estudo
- Rodovia Federal / Trecho à Duplicar
- Rios e Córregos
- Massa d'Água
- Limites Municipais
- Limites Estaduais
- Buffer de 10 km

REFERÊNCIAS

0 7,5 15 30 45 60
Quilômetros

Nota Técnica
Sistema de Coordenadas Cartesianas: Universal Transversa de Mercator
Origem da Distância: Equador e Meridiano Central WGr 39° (Fuso 24 K-L)
acrescida das constantes 500 e 10.000 km
Datum Horizontal: SIRGAS 2000
Datum Vertical: Mareógrafo de Imbituba - SC

Este produto integra mapeamentos e dados disponibilizados por:
IBGE, DSG - Mapeamento Sistemático Brasileiro, revisão Censo 2010.
SEI - Superintendência de Estudos Econômicos e Sociais da Bahia.
GeoCatálogoSEI, aquisição de dados em 02/2014.
IBGE, DCC - Sistematização das informações sobre Recursos Naturais, Mapa Geomorfológico do Brasil, 2002.

EPL
Empresa de Planejamento e Logística S.A.

PROSUL

CLIENTE
EPL - EMPRESA DE PLANEJAMENTO E LOGÍSTICA S.A.

ESTUDO
ESTUDO DE IMPACTO AMBIENTAL - EIA

EMPREENHIMENTO
DUPLICAÇÃO DA BR-101/BA
Trecho: Entr. BR-324 – Entr. BR-367 (Eunápolis) no segmento km 166,5 – km 717,8

TÍTULO
Geomorfologia

Data: Fev/2014
Escala: 1:700.000
Desenho: Meio Ambiente
Mapa: