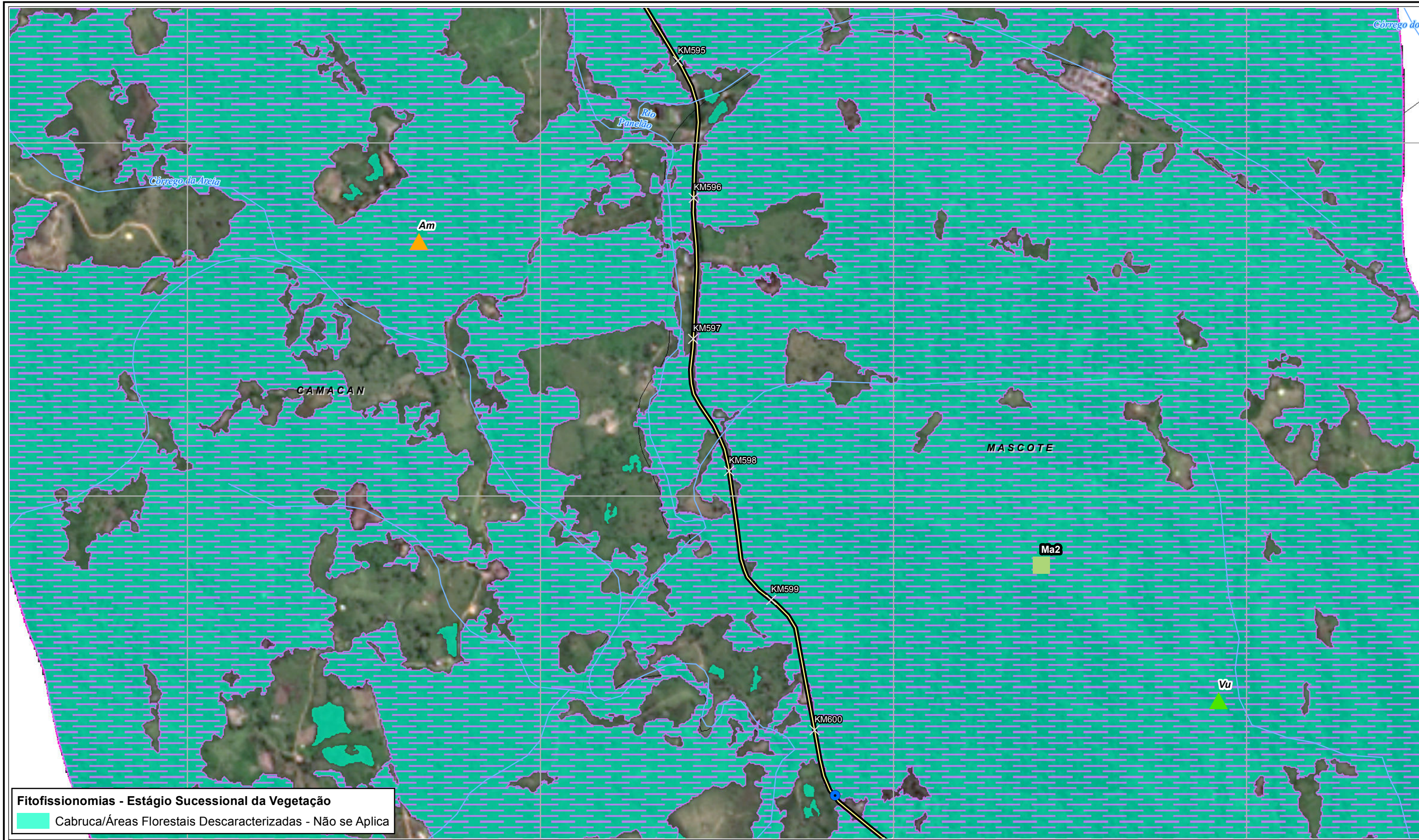


450000

452500

455000

457500



**Fitofisionomias - Estágio Sucessional da Vegetação**

Cabruca/Áreas Florestais Descaracterizadas - Não se Aplica

**Legenda**

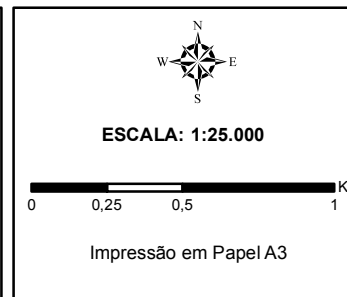
- Estaqueamento
- Rodovia Federal
- Trecho à Duplicar
- Rios e Córregos
- Massa d'Água
- Limites Municipais
- Área de Estudo - 5 Km

**Fauna Atropelada**

- Aves
- Macrocorredor - Ma2
- Corredor Rio Pardo

**Grau de Conservação**

- Vulnerável - Vu
- Ameaçado - Am



**Fonte:**

Sistema de Coordenadas: Universal Transversa de Mercator Meridiano Central WGr 39° (Fuso 24 K-L)  
 Acrescida das constantes: 500 km (E) e 10.000 km (N)  
 Datum Horizontal: SIRGAS 2000  
 Datum Vertical: Marégrafo de Imbituba - SC  
 Este produto integra mapeamentos e dados disponibilizados; Arquivos digitais oriundos do Banco de dados digital da ESRI por: IBGE, DSG - Mapeamento Sistemático Brasileiro, revisão Censo 2010; CREN - Coordenação de Recursos Naturais e Estudos Ambientais, publicação em novembro de 2006; Arquivos digitais oriundos do Banco de dados digital da ESRI (ESRI online); Corredores Ecológicos, Dados Primários, Prosul, 2014.

<b>ESTUDO DE IMPACTO AMBIENTAL - EIA</b> <b>DUPLICAÇÃO DA BR-101/BA</b>	
<b>Data:</b> 2016	<b>Entr. BR-324 - Entr. BR-367 (Eunápolis)</b> <b>no Segmento Km 166,5 - Km 717,8</b>
<b>CORREDORES ECOLÓGICOS</b> <b>RIO PARDO (Folha 02/03)</b>	