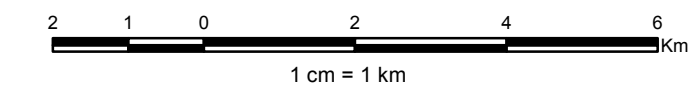
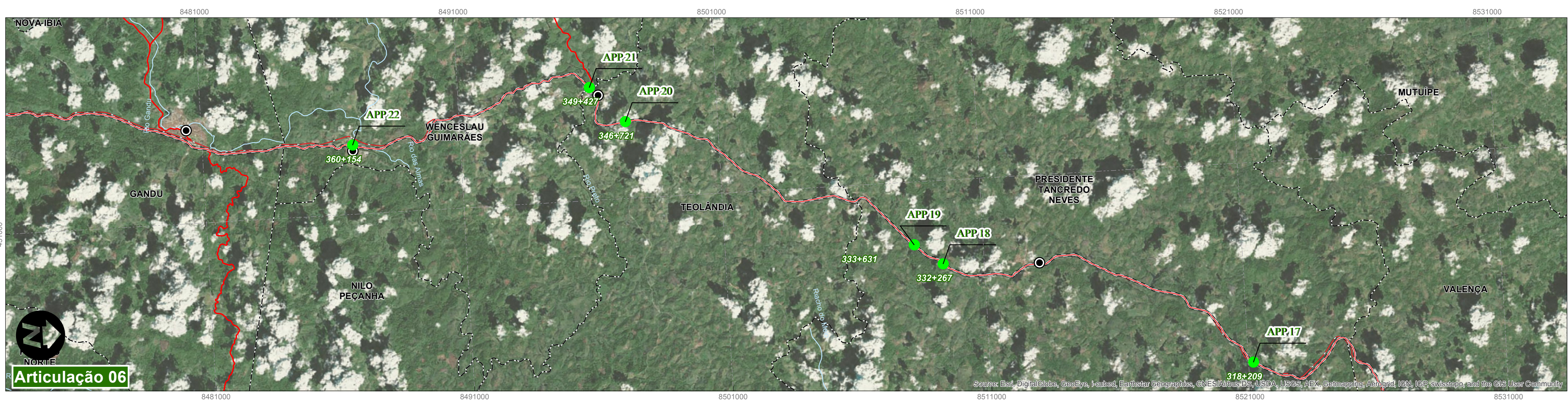


- Convenções Cartográficas**
- Pontos de Passivos Ambientais - APP
 - Distância em Km+ m
 - ⊙ Município
 - sedes_distritos
 - Rodovia Federal - Trecho à Duplicar
 - Rodovia Estadual
 - Rodovia Federal
 - - - Limite Municipal
 - ▭ Faixa de Domínio
 - hidrografia_Geo_catalago



Projeção: Universal Transversa de Mercator
 Meridiano Central WGr 39° (Fuso 24 K-L)
 Datum Horizontal: SIRGAS 2000
 Datum Vertical: Marégrafo de Imbituba - SC
 Este produto integra mapeamentos e dados disponibilizados por: IBGE, DSG - Mapeamento Sistemático Brasileiro, revisão Censo 2010, SEI - Superintendência de Estudos Econômicos e Sociais da Bahia, GeoCatálogoSEI, aquisição de dados em 02/2014.
 IBGE, DGC - Sistematização das informações sobre Recursos Naturais. Mapa Geomorfológico do Brasil, 2002. MapService ESRI - World Topographic Map, 06/2014.

Município	Nº da APP	Estaca (Km+m)	Coordenadas	
			E	N
MARAÚ	APP 34	429+292	465001	8433284
	APP 33	424+906	462631	8435622
	APP 32	423+869	462161	8436451
	APP 31	422+573	461328	8437194
	APP 30	421+840	460959	8437741
IBIRAPITANGA	APP 29	416+939	459440	8442021
	APP 28	406+354	454360	8449273
	APP 27	396+73	448360	8454093
	APP 26	392+196	447893	8457582
	APP 25	390+34	447474	8459553
	APP 24	389+145	447804	8460265

Município	Nº da APP	Estaca (Km+m)	Coordenadas	
			E	N
GANDU	APP 23	374+716	446331	8473014
WENCESLAU GUIMARÃES	APP 22	360+154	448329	8486819
TEOLÂNDIA	APP 20	346+721	448031	8497427
PRESIDENTE TANCREDO NEVES	APP 19	333+631	453438	8508332
	APP 18	332+267	454234	8509409
	APP 17	318+209	458729	8521191

EPL - EMPRESA DE PLANEJAMENTO E LOGÍSTICA S.A

RODOVIA: BR 101 / BA

TRECHO: Entrocamento com a BR 324 (Conceição do Jacuípe/BA, Segmento km 166,5) e o entrocamento com a BR 367 (Eunápolis / BA, segmento km 732,2)

LEVANTAMENTO DE PASSIVOS AMBIENTAIS

RELATÓRIO AMBIENTAL

DIAGRAMA UNIFILAR DOS PASSIVOS AMBIENTAIS

ÁREA DE PRESERVAÇÃO PERMANENTE - APP

ESCALA: 1: 100.000

DATA: 2014

VISTO DA D.T.

APROVADO DNT

FOLHA: 03