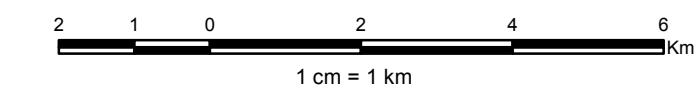
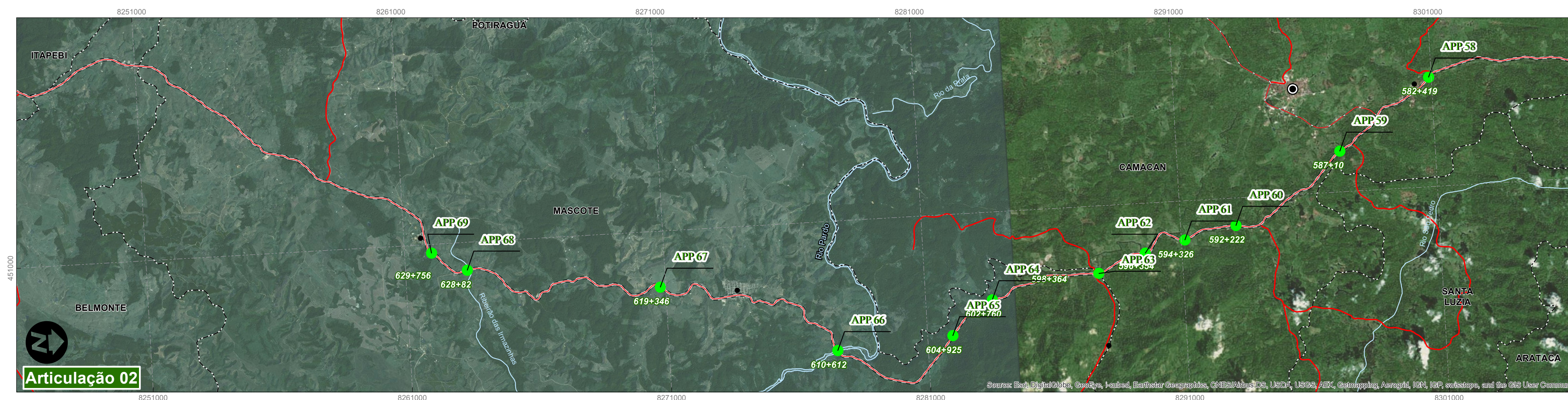


**Convenções Cartográficas**

- Pontos de Passivos Ambientais - APP
- Distância em Km+ m
- ⊙ Município
- Rodovia Federal - Trecho à Duplicar
- Rodovia Estadual
- Rodovia Federal
- Limite Municipal
- ▭ Faixa de Domínio



Projeção: Universal Transversa de Mercator  
 Meridiano Central WGr 39° (Fuso 24 K-L)  
 Datum Horizontal: SIRGAS 2000  
 Datum Vertical: Marégrafo de Imbituba - SC  
 Este produto integra mapeamentos e dados disponibilizados por: IBGE, DSG - Mapeamento Sistemático Brasileiro, revisão Censo 2010, SEI - Superintendência de Estudos Econômicos e Sociais da Bahia, GeoCatálogoSEI, aquisição de dados em 02/2014, IBGE, DGC - Sistematização das Informações sobre Recursos Naturais, Mapa Geomorfológico do Brasil, 2002, MapService ESRI - World Topographic Map, 06/2014.

Município	Nº da APP	Estaca (Km+m)	Coordenadas	
			E	N
EUNÁPOLIS	APP 88	712+95	437673	8194935
	APP 87	705+109	437864	8200216
	APP 86	703+431	437496	8201542
	APP 85	697+901	436127	8205639
	APP 84	693+682	435188	8209613
	APP 83	690+890	436407	8211997
	APP 82	688+725	436380	8214120
	APP 81	686+875	435732	8215828
ITAGIMIRIM	APP 80	680+863	433722	8221470
	APP 79	679+563	433517	8222752
	APP 78	678+111	433674	8224138

Município	Nº da APP	Estaca (Km+m)	Coordenadas	
			E	N
ITAPEBI	APP 77	673+917	434853	8227981
	APP 76	669+445	437514	8230869
	APP 75	669+350	437606	8230900
	APP 74	662+968	440143	8235800
	APP 73	662+135	440174	8236595
	APP 72	661+266	440086	8237441
	APP 71	656+890	439975	8241241
	APP 70	656+366	440289	8241623

Município	Nº da APP	Estaca (Km+m)	Coordenadas	
			E	N
MASCOTE	APP 69	629+756	451347	8262037
	APP 68	628+82	452081	8263377
	APP 67	619+346	453167	8270793
	APP 66	610+612	456004	8277499
	APP 65	604+925	455689	8281973
	APP 64	602+760	454390	8283577
	APP 63	598+364	453609	8287746

Município	Nº da APP	Estaca (Km+m)	Coordenadas	
			E	N
CAMACAN	APP 62	596+354	452934	8289586
	APP 61	594+326	452515	8291140
	APP 60	592+222	452067	8293142
	APP 59	587+10	449434	8297321
	APP 58	582+419	446779	8300906



**EPL - EMPRESA DE PLANEJAMENTO E LOGÍSTICA S.A.**

**RODOVIA: BR 101 / BA**

TRECHO: Entrocamento com a BR 324 (Conceição do Jacuípe/BA, Segmento km 166,5) e o entrocamento com a BR 367 ( Eunápolis / BA, segmento km 732,2)

---

**LEVANTAMENTO DE PASSIVOS AMBIENTAIS**

**DIAGRAMA UNIFILAR DOS PASSIVOS AMBIENTAIS**

**ÁREA DE PRESERVAÇÃO PERMANENTE - APP**

**RELATÓRIO AMBIENTAL**

---

ESCALA: 1: 100.000

DATA: 2014

VISTO DA D.T.:

APROVADO DNT:

FOLHA: 01