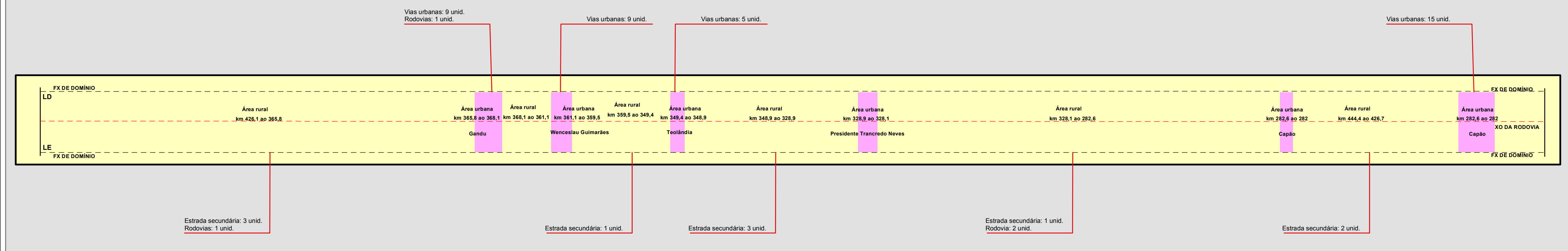


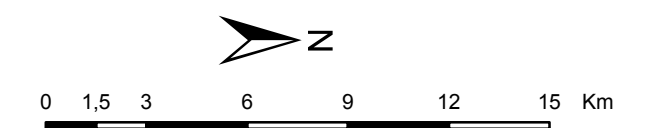
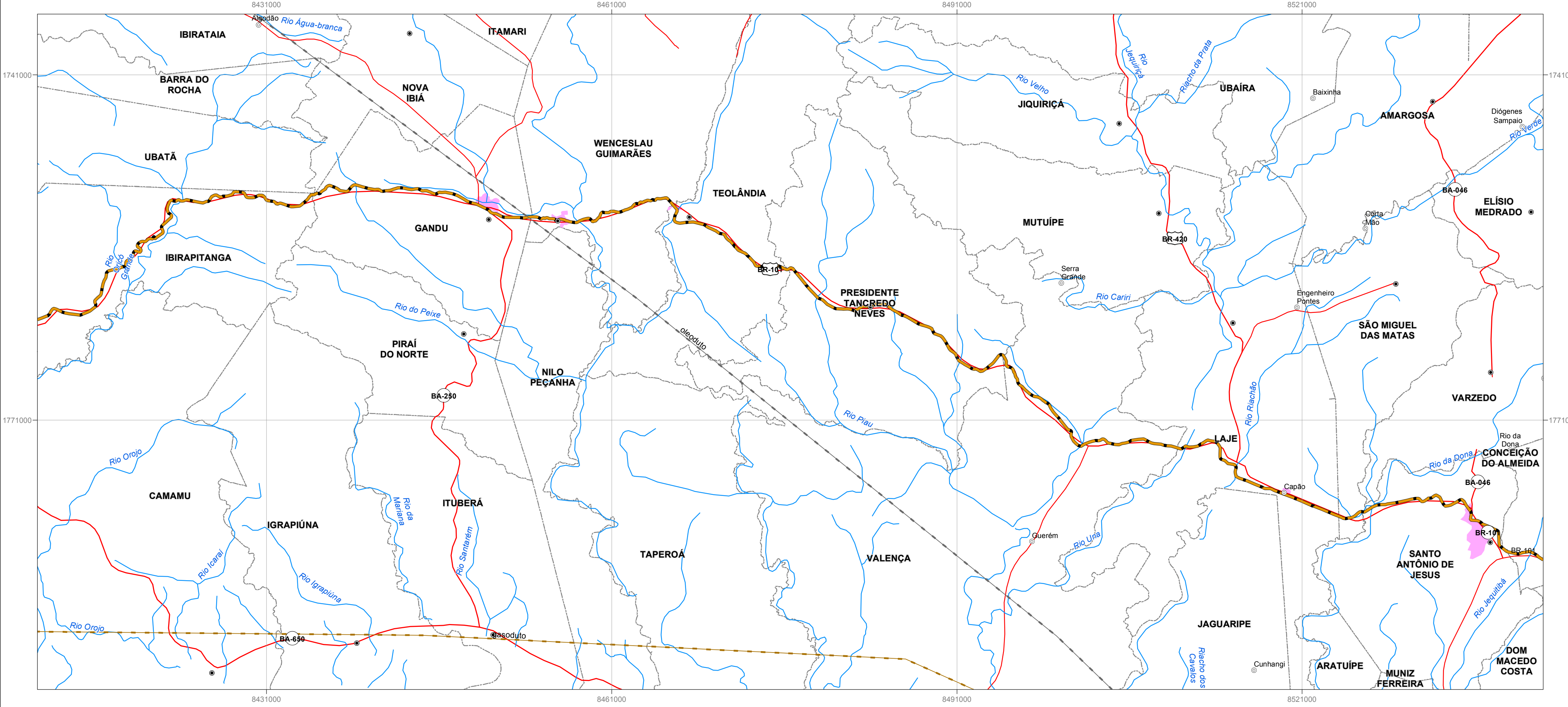
DIAGRAMA UNIFILAR DE LOCALIZAÇÃO DOS ACESSOS TRANSVERSAIS



LEGENDA

Convenções Cartográficas

- Cidade
- Trecho da Rodovia BR-158 (projeto)
- Eixo do Gasoduto
- Rodovia Federal
- Rodovias Estaduais
- Cursos d'água
- Limites municipais
- Área urbana



Grado de Coordenadas em Projeção Universal Transversa de Mercator - UTM
 Datum Horizontal: SAD-69 - Minas Gerais
 Origem de Quilometragem "Equador e Meridiano 51° WGr."
 Acrescidas as constantes: 10.000 Km e 500 Km, respectivamente.

NOTA TÉCNICA:
 Base Cartográfica do Brasil ao milionsimo, IBGE 2003 e Mapeamento Sistemático Brasileiro, revisão ao Censo 2010
 Ministério dos Transportes - Banco de Informações e Mapas de Transportes - BIT.

	EPL - EMPRESA DE PLANEJAMENTO E LOGÍSTICA S.A			
	RODOVIA: BR 101 / BA TRECHO: Entrocamento com a BR 324 (Conceição do Jacuípe/BA, Segmento km 166,5) e o entrocamento com a BR 367 (Eunápolis / BA, segmento km 732,2)			
LEVANTAMENTO DOS ACESSOS TRANSVERSAIS			RELATÓRIO AMBIENTAL	
DIAGRAMA UNIFILAR				
ESCALA	DATA	VISTO DA D.T.	APROVADO DNT	FOLHA
1: 350.000				03/04