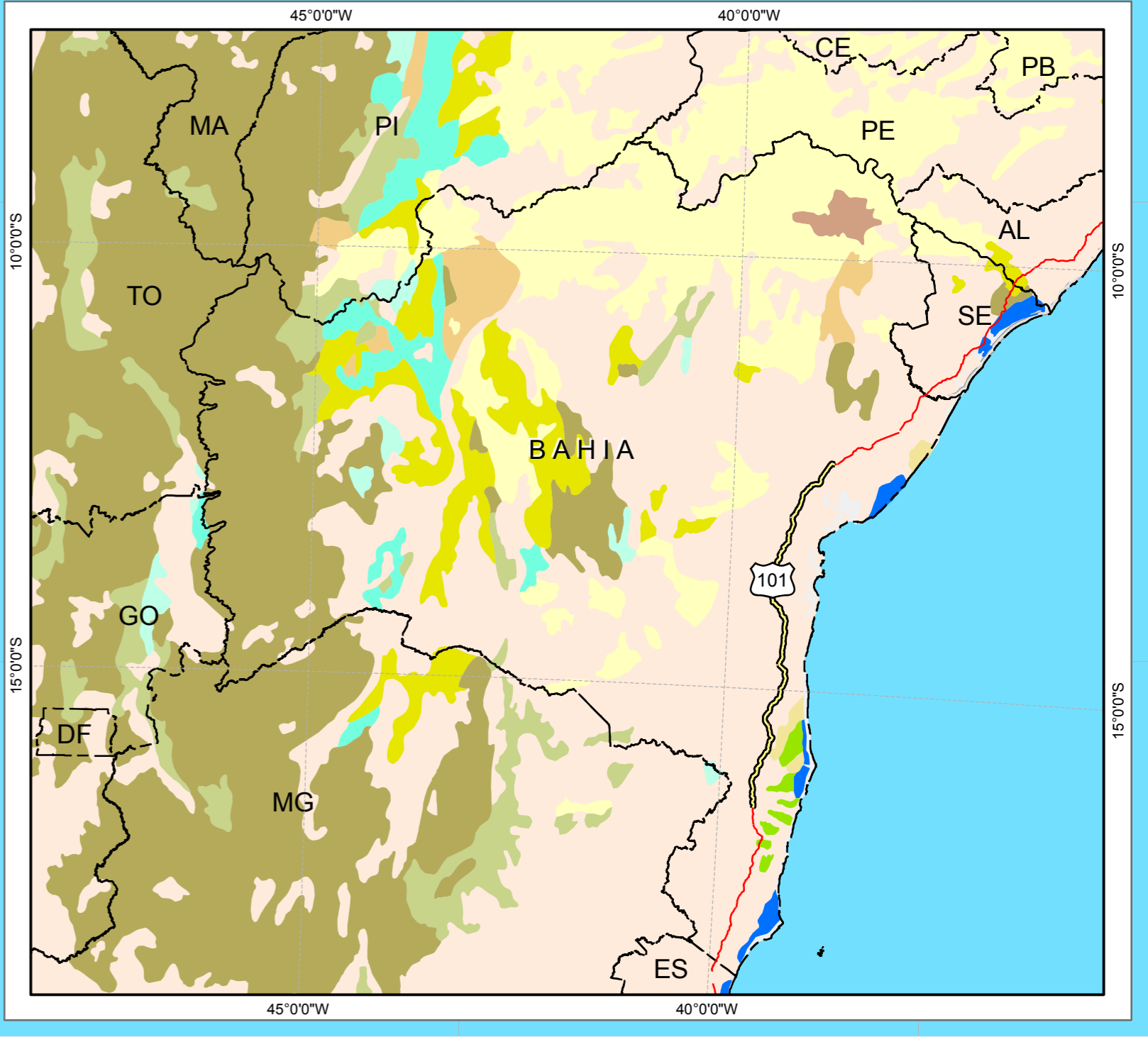


Nº de Pontes	Km	Rio/Riacho que Cruza a Rodovia
1	173,5	Rio Subaé
2	202,5	Rio Paraguaçu
3	218	Rio Capivari
4	230,5	Rio Icarai
5	244,5	Rio Jaguaripe
6	247,5	Rio Mocambo
7	257	Rio Jequitibá
8	275	Rio da Dona
9	288	Rio Riachão
10	289	Rio Jequiricá
11	294	Rio Una
12	319,5	Riacho Caranguejo
13	323,5	Riacho do Meio
14	333,5	Rio Piau
15	349	Rio Preto
16	360	Rio das Almas ou Jequié
17	396	Rio Oricó Grande
18	406	Rio Parado do Norte
19	425	Rio Oricó Grande
20	439	Rio do Ouro
21	446	Rio de Contas
22	450	Rio Catolé
23	485	Rio Almada
24	495,5	Rio do Braço
25	498,5	Rio Areia
26	508	Rio Cachoeira
27	514,5	Rio Japu
28	525	Rio Seco
29	532	Rio Macuco
30	565,5	Rio Una ou Aliança
31	611	Rio Pardo
32	613	Rio São João
33	625	Ribeirão Sapucaia
34	646	Sem Nome
35	661,5	Rio Jequitinhonha
36	666 / 669	Córrego Cariri
37	681	Rio Limoeiro
38	691,5	Córrego do Burí
39	701,5	Rio João de Tiba
40	703	Rio Santa Cruz
41	711	Rio da Pedra Branca
42	716	Córrego Grande



**LEGENDA**

- Portos
- Balsa
- Rodovia Federal / Estudo
- Rodovia Federal / Trecho à Duplicar
- Rios e Córregos
- Massa d'Água
- Limites Municipais
- Limites Estaduais

**Cobertura Vegetal**

Tipo	Classe
Floresta Estacional Decidual	Formação Pioneira
Floresta Estacional Semidecidual	Região Fitocológica
Floresta Ombrófila Densa	Área de Tensão Ecológica
Savana	
Savana / Floresta Estacional	
Savana / Floresta Ombrófila	
Savana / Savana Estépica	
Savana / Savana Estépica / Floresta Estacional	
Savana Estépica	
Savana Estépica / Floresta Estacional	
Vegetação com Influência Marinha	
Área Antropizada	

**REFERÊNCIAS**

Nota Técnica  
 Sistema de Coordenadas Cartesianas: Universal Transversa de Mercator  
 Origem da Distância: Equador e Meridiano Central WGr 39° (Fuso 24 k-L)  
 acrescida das constantes 500 e 10.000 km  
 Datum Horizontal: SIRGAS 2000  
 Datum Vertical: Mareógrafo de Imbituba - SC  
 Este produto integra mapeamentos e dados disponibilizados por:  
 IBGE, DSG - Mapeamento Sistemático Brasileiro, revisão Censo 2010.  
 IBGE - Mapa de Vegetação do Brasil, 2002

**EPL**  
 Empresa de Planejamento e Logística S.A.

**PROSUL**

**CLIENTE**  
 EPL - EMPRESA DE PLANEJAMENTO E LOGÍSTICA S.A.

**ESTUDO**  
 ESTUDO DE IMPACTO AMBIENTAL - EIA

**EMPREENHIMENTO**  
 DUPLICAÇÃO DA BR-101/BA  
 Trecho: Entr. BR-324 – Entr. BR-367 (Eunápolis) no segmento km 166,5 – km 717,8

**TÍTULO**  
 Hidrografia e Fitofisionomia em Contato com Duplicação da Rodovia

**Data:** Fev/2014  
**Escala:** 1:700.000  
**Desenho:** Meio Ambiente  
**Mapa:**